

## 第4章 気象

### 1 気象観測

広域的な公害である大気汚染は、気象状況と密接に関係している。

風は、汚染物質の希釈、拡散等の役割を持ち、温度、紫外線量等は、光化学オキシダントの生成

に深く関与している。そして、降水量は河川の水質や地下水位の変化に影響を与える。

このようなことから、「気象観測」は、さまざまな公害現象を解析するうえで重要な役割を果たしている。

令和6年度においては、表4-1に示す体制により気象観測を行った。

(表4-1) 気象観測機器設置状況

測定局	観測項目	風向風速	温度	湿度	雨量	紫外線量	大気圧	テレメータ接続
久保		◎	◎	◎	○	○	○	◎
人見		○	○	○	○	—	—	○
俵田		○	○	○	○	—	—	○
糠田		○	○	○	○	—	—	○

備考：◎は県大気保全課設置機器 ○は市設置機器

### 2 観測結果

令和6年度における気象観測結果を表4-2から表4-6、並びに図4-1から図4-6に示す。

なお、風向風速・温度・湿度・大気圧の観測値は、毎正時の瞬時値であり、雨量・紫外線量の観測値は毎時の累計値である。

(表 4-2) 気温測定結果

## 久保測定局

(単位：℃)

項目	4月	5月	6月	7月	8月	9月	10月	11月	12月	1月	2月	3月	年度
月平均気温	16.6	19.6	22.9	28.4	29.1	26.7	20.9	14.0	8.4	6.4	6.6	10.9	17.5
最高気温	27.5	28.0	32.6	37.5	37.3	34.1	30.8	24.4	18.7	15.3	17.0	25.8	37.5
最低気温	5.5	7.2	15.0	22.4	23.4	18.9	10.9	2.9	-1.7	-3.3	-3.6	0.3	-3.6
日平均の最高気温	21.1	23.6	27.2	31.3	31.0	29.4	27.0	18.6	13.9	9.7	12.0	20.4	31.3
日平均の最低気温	11.3	13.4	19.4	24.2	26.9	20.8	15.5	8.6	4.6	3.2	3.5	3.4	3.2

## 人見測定局

(単位：℃)

項目	4月	5月	6月	7月	8月	9月	10月	11月	12月	1月	2月	3月	年度
月平均気温	17.4	20.2	23.6	28.8	29.8	27.3	21.9	15.4	10.3	8.1	8.0	11.3	18.5
最高気温	27.1	28.5	32.7	38.7	37.9	35.2	30.4	24.5	20.2	16.9	17.6	25.3	38.7
最低気温	7.2	9.6	16.2	23.4	25.0	20.0	13.8	5.5	0.4	-0.6	-0.2	2.2	-0.6
日平均の最高気温	21.6	23.0	27.9	32.3	31.6	29.8	27.3	20.1	15.5	11.0	13.0	20.1	32.3
日平均の最低気温	12.4	14.5	20.0	24.8	27.1	21.4	16.3	9.9	6.8	5.8	4.8	4.3	4.3

## 俵田測定局

(単位：℃)

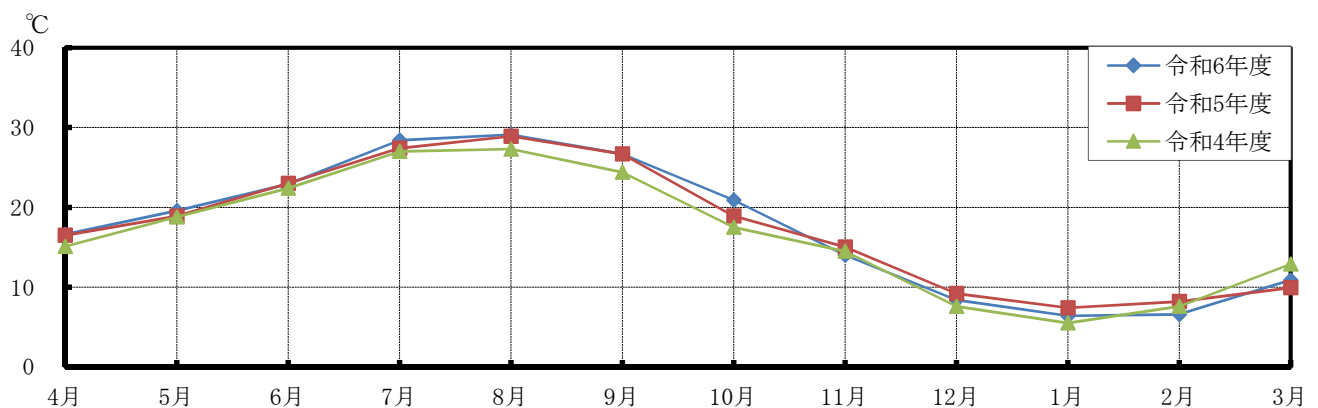
項目	4月	5月	6月	7月	8月	9月	10月	11月	12月	1月	2月	3月	年度
月平均気温	15.8	18.9	22.0	27.8	27.9	26.0	19.9	12.9	6.6	4.6	4.7	10.1	16.4
最高気温	27.5	27.5	32.1	36.8	36.0	34.0	30.2	23.2	19.2	15.1	17.0	25.0	36.8
最低気温	4.5	6.6	13.3	22.1	22.0	16.8	8.1	0.8	-3.7	-4.4	-6.0	-1.5	-6.0
日平均の最高気温	20.5	24.4	27.5	30.3	30.2	29.1	26.2	17.4	12.8	8.2	10.5	20.0	30.3
日平均の最低気温	9.9	12.7	18.5	23.8	26.1	20.2	14.0	6.5	2.8	1.4	1.1	2.9	1.1

## 糠田測定局

(単位：℃)

項目	4月	5月	6月	7月	8月	9月	10月	11月	12月	1月	2月	3月	年度
月平均気温	15.9	19.0	22.2	27.9	28.1	26.1	20.0	13.0	6.9	5.0	5.0	10.2	16.6
最高気温	27.1	27.5	31.4	36.5	36.1	33.9	30.5	23.9	19.0	15.0	16.7	25.0	36.5
最低気温	4.3	6.0	13.6	22.3	21.6	17.4	7.8	1.2	-3.3	-4.6	-6.2	-1.6	-6.2
日平均の最高気温	20.7	24.1	27.4	30.2	30.4	29.1	26.5	17.5	12.8	8.6	10.8	20.1	30.4
日平均の最低気温	10.1	12.6	18.7	24.1	26.5	20.1	14.2	7.4	2.9	1.7	1.6	2.9	1.6

(図 4-1) 平均気温の月別推移 (久保測定局)



(表 4-3) 湿度測定結果

## 久保測定局

(単位：%)

項目	4月	5月	6月	7月	8月	9月	10月	11月	12月	1月	2月	3月	年度
月平均湿度	79	78	81	83	81	84	83	74	62	61	51	69	74
日平均の最高湿度	94	96	97	96	96	99	96	99	79	83	87	97	99
日平均の最低湿度	53	55	68	71	70	72	63	45	44	41	32	39	32

## 人見測定局

(単位：%)

項目	4月	5月	6月	7月	8月	9月	10月	11月	12月	1月	2月	3月	年度
月平均湿度	79	80	81	84	81	87	84	72	56	56	46	71	73
日平均の最高湿度	97	99	98	99	98	99	99	100	71	82	92	99	100
日平均の最低湿度	49	53	65	70	66	72	63	41	39	34	26	37	26

## 俵田測定局

(単位：%)

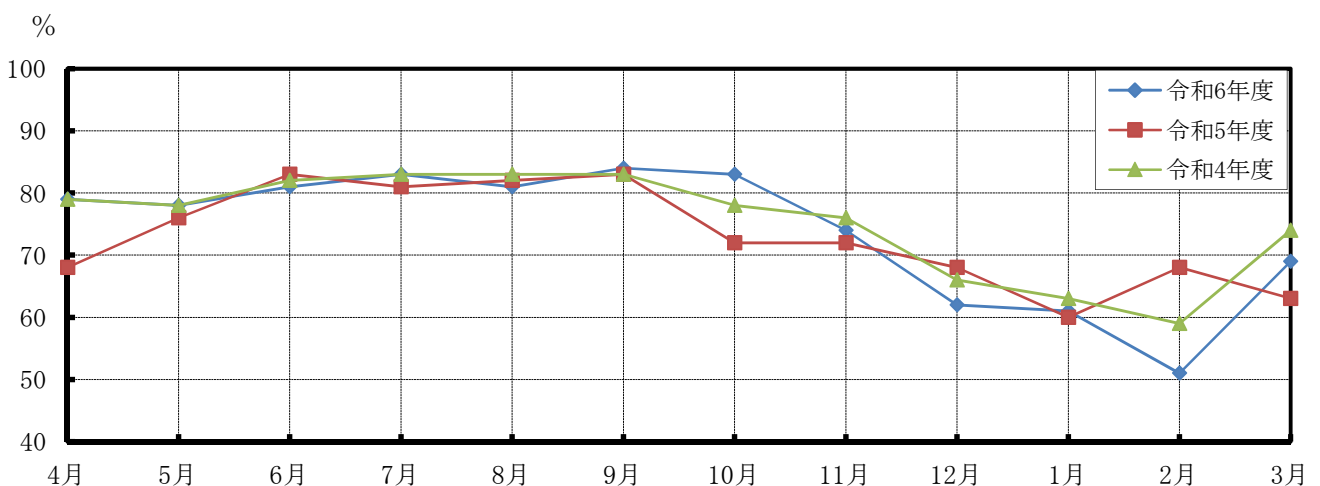
項目	4月	5月	6月	7月	8月	9月	10月	11月	12月	1月	2月	3月	年度
月平均湿度	88	85	89	89	89	91	93	86	79	78	67	80	85
日平均の最高湿度	98	98	99	98	98	99	99	99	91	95	99	99	99
日平均の最低湿度	68	60	79	81	80	83	72	47	61	53	48	54	47

## 糠田測定局

(単位：%)

項目	4月	5月	6月	7月	8月	9月	10月	11月	12月	1月	2月	3月	年度
月平均湿度	82	80	83	84	84	85	88	80	70	68	59	73	78
日平均の最高湿度	96	97	97	96	97	98	97	98	85	87	93	97	98
日平均の最低湿度	59	56	73	77	75	76	66	43	50	44	42	43	42

(図 4-2) 平均湿度の月別推移 (久保測定局)



(表 4-4) 降水量測定結果

## 久保測定局

項目	単位	4月	5月	6月	7月	8月	9月	10月	11月	12月	1月	2月	3月	年度
月間降水量	mm/月	103.5	220.0	310.5	60.0	147.0	138.0	198.0	153.0	0.5	31.0	10.5	151.5	127.0
月間降水日数	日	15	14	12	8	8	10	16	12	1	5	3	15	10
時間最大雨量	mm/時	8.0	19.0	17.0	13.0	18.5	24.0	18.5	23.0	0.5	9.0	2.0	6.0	24.0
日最大雨量	mm/日	29.5	54.0	125.0	27.0	46.5	61.0	76.0	60.5	0.5	29.0	8.0	30.0	125.0

## 人見測定局

項目	単位	4月	5月	6月	7月	8月	9月	10月	11月	12月	1月	2月	3月	年度
月間降水量	mm/月	112.0	273.5	291.5	53.0	167.0	173.0	178.0	141.0	0.5	32.0	11.5	162.0	132.9
月間降水日数	日	14	13	11	6	9	9	14	9	1	4	3	15	9
時間最大雨量	mm/時	9.5	20.0	17.0	10.0	21.0	30.0	19.5	21.0	0.5	8.0	2.0	10.5	30.0
日最大雨量	mm/日	39.0	76.5	121.5	22.0	79.5	61.5	76.5	60.5	0.5	29.5	7.5	28.5	121.5

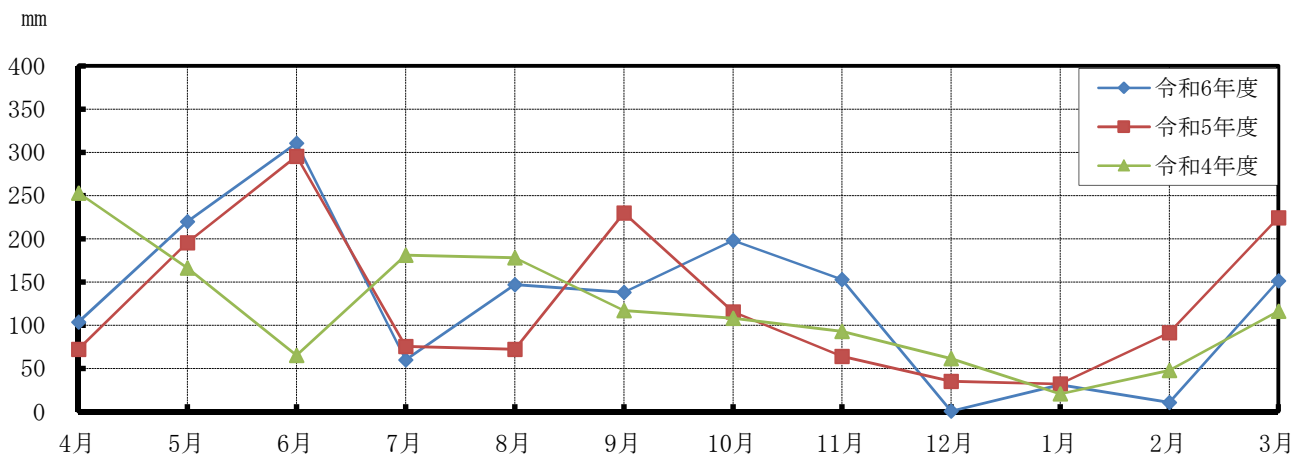
## 俵田測定局

項目	単位	4月	5月	6月	7月	8月	9月	10月	11月	12月	1月	2月	3月	年度
月間降水量	mm/月	124.5	210.0	342.5	100.0	209.0	154.0	250.0	148.0	3.0	42.5	18.0	173.5	147.9
月間降水日数	日	16	14	12	9	9	11	14	11	1	3	3	14	10
時間最大雨量	mm/時	16.0	9.0	18.5	20.0	27.5	15.5	28.0	19.0	2.0	10.5	2.5	8.5	28.0
日最大雨量	mm/日	37.0	47.5	144.5	42.5	83.5	114.0	69.0	72.0	3.0	40.5	11.5	36.5	144.5

## 糠田測定局

項目	単位	4月	5月	6月	7月	8月	9月	10月	11月	12月	1月	2月	3月	年度
月間降水量	mm/月	125.0	245.0	331.5	76.0	156.5	160.0	225.5	143.5	3.0	39.0	22.0	174.5	141.8
月間降水日数	日	15	13	13	7	8	11	15	11	1	3	3	13	9
時間最大雨量	mm/時	12.0	13.5	17.0	24.0	19.0	19.5	39.0	18.5	1.5	9.5	5.0	14.0	39.0
日最大雨量	mm/日	43.5	68.5	135.0	33.5	53.5	90.0	61.5	65.0	3.0	38.0	11.5	33.0	135.0

(図 4-3) 月間降水量の月別推移 (久保測定局)



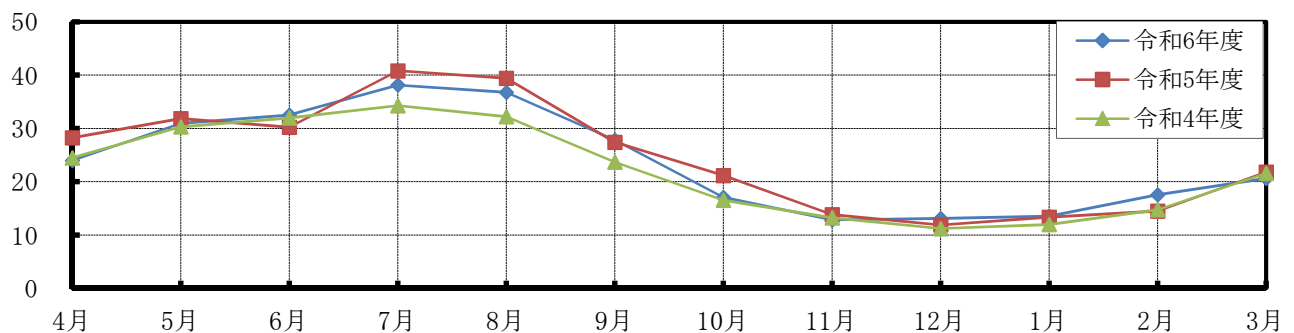
(表 4-5) 紫外線量測定結果

久保測定局

項目	単位	4月	5月	6月	7月	8月	9月	10月	11月	12月	1月	2月	3月	年度
月間紫外線量	MJ/m <sup>2</sup> /日	23.998	30.933	32.518	38.146	36.760	27.807	17.078	12.845	13.109	13.540	17.545	20.624	23.742
有効紫外線時間数	時間	377	430	428	431	415	373	332	308	301	309	308	362	365
時間最高紫外線量	MJ/m <sup>2</sup> /時	0.197	0.204	0.223	0.222	0.205	0.197	0.158	0.115	0.090	0.101	0.137	0.161	0.223
日最高紫外線量	MJ/m <sup>2</sup> /日	1.354	1.478	1.578	1.548	1.483	1.291	0.998	0.688	0.502	0.590	0.833	1.037	1.578

(図 4-4) 月間紫外線量の月別推移 (久保測定局)

MJ/m<sup>2</sup>/日



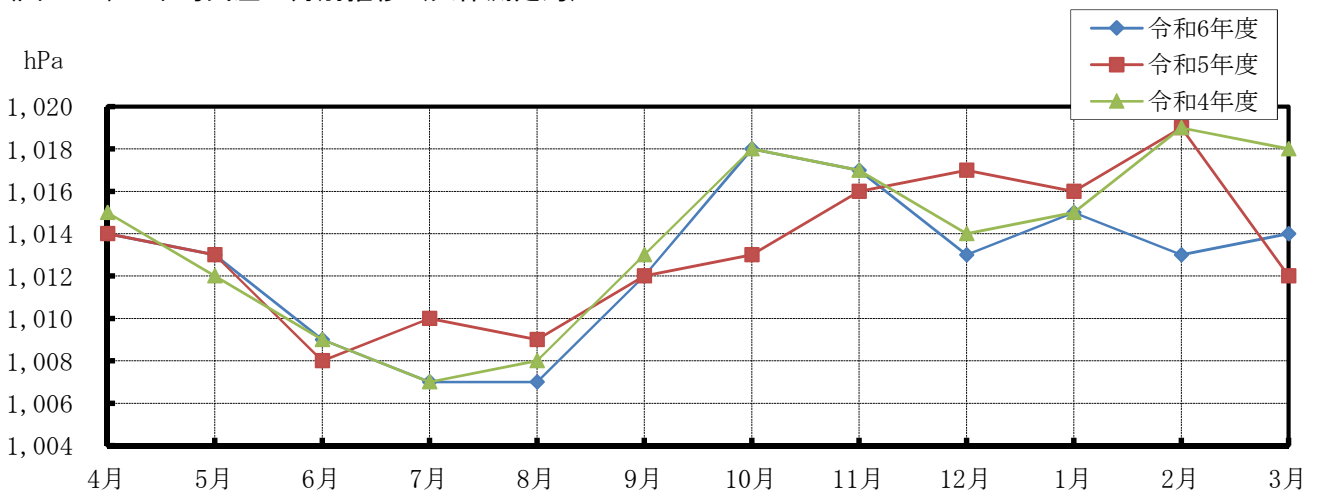
(表 4-6) 大気圧測定結果

久保測定局

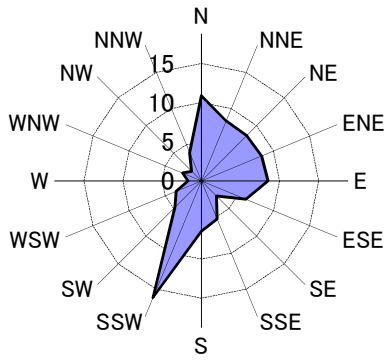
単位 : hPa

項目	4月	5月	6月	7月	8月	9月	10月	11月	12月	1月	2月	3月	年度
月平均気圧	1,014	1,013	1,009	1,007	1,007	1,012	1,018	1,017	1,013	1,015	1,013	1,014	1,013
最高気圧	1,030	1,023	1,020	1,018	1,014	1,020	1,033	1,030	1,027	1,024	1,025	1,031	1,033
最低気圧	999	996	997	998	996	1,002	1,004	998	999	998	995	991	991
日平均の最高気圧	1,027	1,022	1,019	1,016	1,012	1,018	1,031	1,028	1,023	1,023	1,023	1,029	1,031
日平均の最低気圧	1,003	1,001	1,000	1,000	999	1,004	1,008	1,001	1,005	1,000	998	999	998

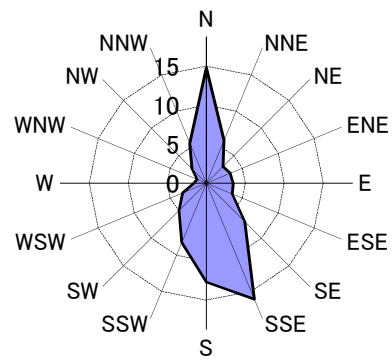
(図 4-5) 平均気圧の月別推移 (久保測定局)



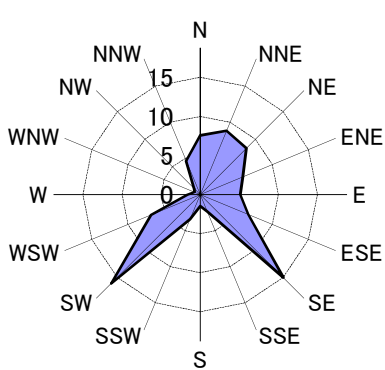
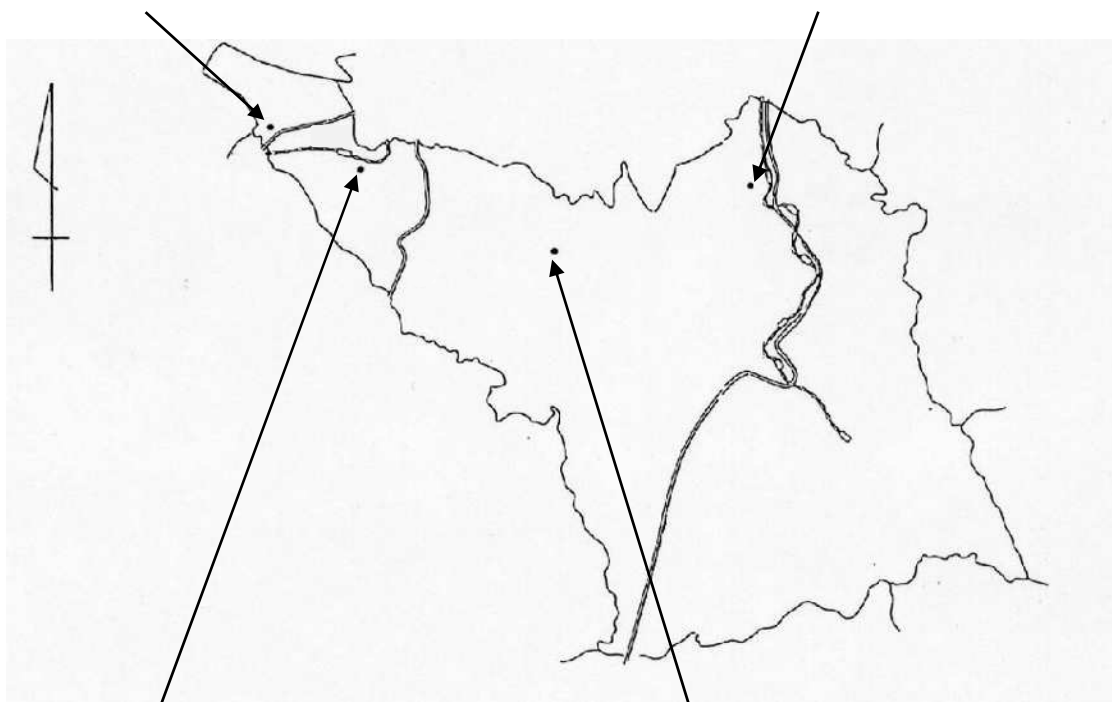
(図 4-6) 風向風速年間値



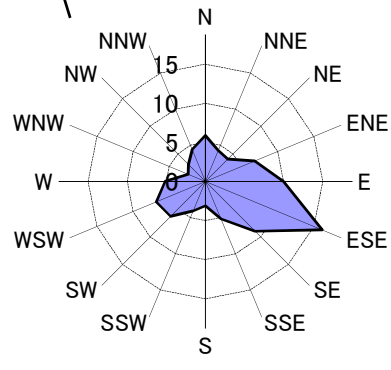
人見測定局  
平均風速 2.9m/秒  
静穏率 0.8%



俵田測定局  
平均風速 2.4m/秒  
静穏率 2.5%



久保測定局  
平均風速 2.1m/秒  
静穏率 4.2%



糠田測定局  
平均風速 1.5m/秒  
静穏率 3.3%

※ 静穏率とは、風速が 0.2m/s 以下の割合をいう。