

第4章 気象

1 気象観測

広域的な公害である大気汚染は、気象状況と密接に関係している。

風は、汚染物質の希釈、拡散等の役割を持ち、温度、紫外線量等は、光化学オキシダントの生成に深く関与している。そして、降水量は河川の水

質や地下水位の変化に影響を与える。

このようなことから、「気象観測」は、さまざまな公害現象を解析するうえで重要な役割を果たしている。

令和3年度においては、表4-1に示す体制により気象観測を行った。

なお、坂田測定局は令和2年度をもって測定を終了している。

(表4-1) 気象観測機器設置状況

測定局	観測項目	風向 風速	温度	湿度	雨量	紫外線量	大気圧	テレメータ接続
久保		◎	◎	◎	○	○	○	◎
人見		○	○	○	○	—	—	○
俵田		○	○	○	○	—	—	○
糠田		○	○	○	○	—	—	○

備考：◎は県大気保全課設置機器 ○は市設置機器

2 観測結果

令和3年度における気象観測結果を表4-2から表4-6、並びに図4-1から図4-6に示す。

なお、風向風速・温度・湿度・大気圧の観測値は、毎正時の瞬時値であり、雨量・紫外線量の観測値は毎時の累計値である。

(表 4-2) 気温測定結果

久保測定局

(単位：℃)

項目	4月	5月	6月	7月	8月	9月	10月	11月	12月	1月	2月	3月	年度
月平均気温	14.7	19.5	22.4	25.9	27.4	22.5	18.4	13.7	8.5	5.7	4.9	11.0	16.2
最高気温	24.4	28.3	30.5	32.5	35.9	29.8	28.8	21.7	20.5	9.6	16.1	21.2	35.9
最低気温	3.9	9.3	15.4	19.7	19.6	16.0	7.0	1.2	-3.4	2.0	-4.1	0.4	-4.1
日平均最高気温	19.1	22.8	24.2	28.4	29.7	26.9	24.4	17.9	16.6	8.7	11.6	17.4	29.7
日平均最低気温	9.6	16.3	20.0	20.8	20.4	19.9	12.2	7.7	2.9	3.3	1.7	4.4	1.7

人見測定局

(単位：℃)

項目	4月	5月	6月	7月	8月	9月	10月	11月	12月	1月	2月	3月	年度
月平均気温	14.8	19.3	22.4	25.7	27.2	22.7	18.8	14.5	9.2	5.9	5.8	11.1	16.5
最高気温	22.7	26.0	29.6	32.5	34.1	29.6	27.8	21.3	20.3	12.6	15.9	20.4	34.1
最低気温	6.8	10.7	15.8	20.0	19.9	18.0	9.3	4.0	-0.4	-1.9	-2.4	-2.4	-2.4
日平均最高気温	18.9	21.7	24.4	27.7	29.4	25.2	24.3	18.1	16.9	8.5	11.9	16.7	29.4
日平均最低気温	10.0	16.2	19.8	20.5	20.8	20.6	13.1	8.8	4.5	2.5	2.9	5.0	2.5

俵田測定局

(単位：℃)

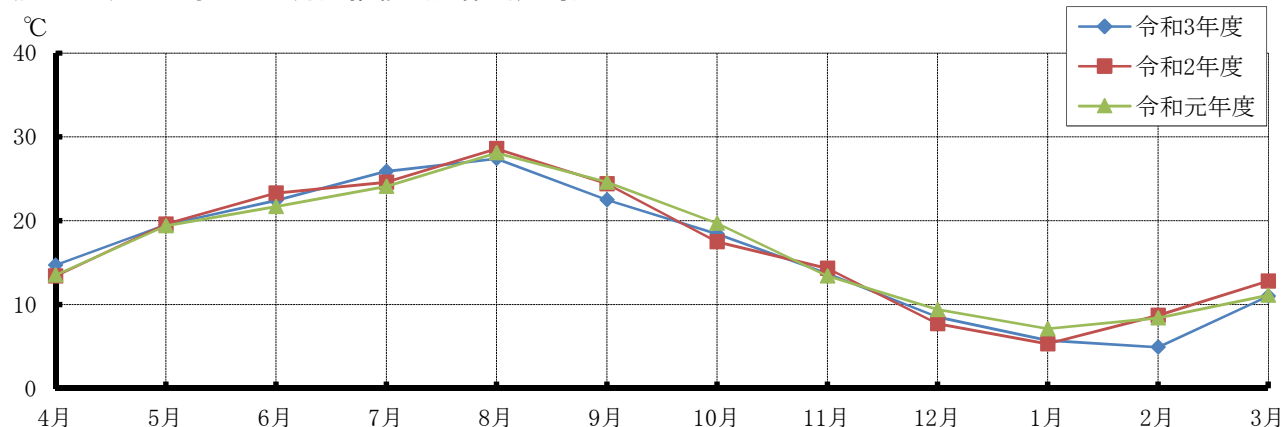
項目	4月	5月	6月	7月	8月	9月	10月	11月	12月	1月	2月	3月	年度
月平均気温	13.7	19.0	21.4	25.0	26.5	21.5	17.2	12.3	7.0	3.1	3.5	10.1	15.0
最高気温	23.8	27.1	29.6	32.1	33.9	30.4	28.2	20.7	19.8	12.7	15.4	22.4	33.9
最低気温	2.4	7.1	14.5	19.5	19.3	14.3	4.2	-0.3	-4.8	-5.9	-6.7	-1.4	-6.7
日平均最高気温	18.9	23.3	23.3	27.4	28.5	24.6	23.5	17.5	15.7	6.3	10.7	17.4	28.5
日平均最低気温	8.4	14.6	18.9	20.2	20.5	18.7	11.0	5.3	0.9	0.4	-0.3	4.1	-0.3

糠田測定局

(単位：℃)

項目	4月	5月	6月	7月	8月	9月	10月	11月	12月	1月	2月	3月	年度
月平均気温	13.8	19.1	21.6	25.1	26.7	21.7	17.3	12.4	7.2	3.4	3.9	10.4	15.2
最高気温	23.9	27.7	29.6	32.2	34.5	30.1	28.7	21.3	20.2	12.6	15.8	22.5	34.5
最低気温	2.1	6.5	14.3	19.5	19.3	14.3	4.7	-0.8	-4.8	-5.7	-6.2	-1.4	-6.2
日平均最高気温	18.8	23.1	23.5	27.7	28.5	26.4	23.5	17.6	15.8	7.0	10.9	17.5	28.5
日平均最低気温	8.5	14.4	19.0	20.4	20.4	18.8	11.3	5.5	0.9	-0.1	0.1	4.1	-0.1

(図 4-1) 平均気温の月別推移 (久保測定局)



(表 4-3) 湿度測定結果

久保測定局

(単位：%)

項目	4月	5月	6月	7月	8月	9月	10月	11月	12月	1月	2月	3月	年度
月平均湿度	66	77	78	83	83	84	78	71	64	57	58	68	72
日平均最高湿度	89	97	90	98	99	99	95	96	83	88	79	89	99
日平均最低湿度	50	49	62	72	77	73	54	47	39	33	35	36	33

人見測定局

(単位：%)

項目	4月	5月	6月	7月	8月	9月	10月	11月	12月	1月	2月	3月	年度
月平均湿度	70	82	83	88	88	88	83	73	68	59	60	73	76
日平均最高湿度	95	98	95	98	98	98	98	97	92	93	94	97	98
日平均最低湿度	43	53	64	73	73	76	60	48	41	37	35	37	35

俵田測定局

(単位：%)

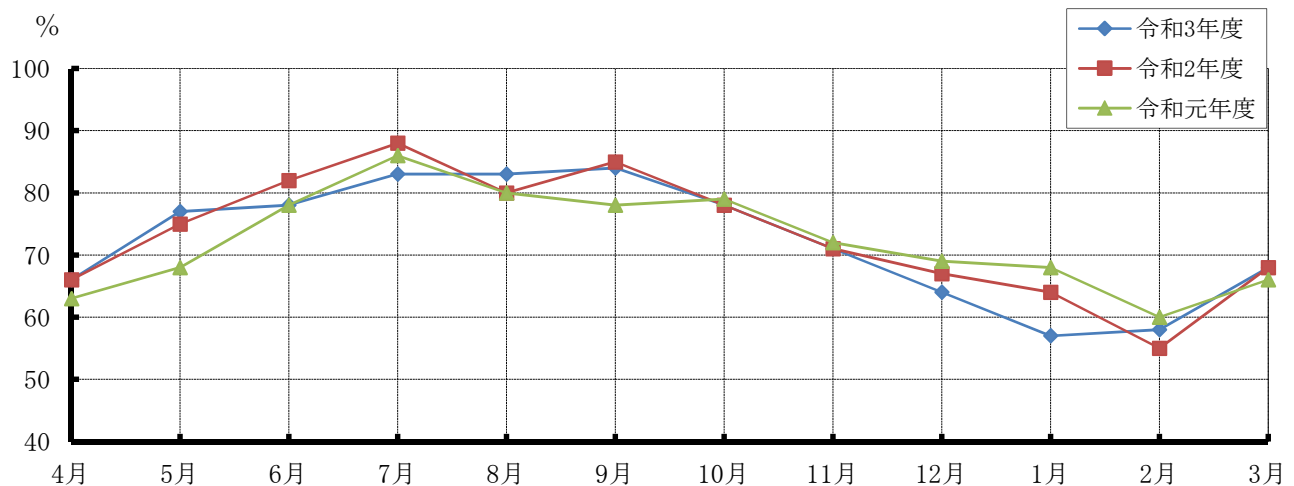
項目	4月	5月	6月	7月	8月	9月	10月	11月	12月	1月	2月	3月	年度
月平均湿度	78	84	89	92	90	92	90	84	80	75	75	80	84
日平均最高湿度	96	99	97	99	99	99	99	99	98	99	99	98	99
日平均最低湿度	54	62	75	82	80	79	73	52	62	48	50	39	39

糠田測定局

(単位：%)

項目	4月	5月	6月	7月	8月	9月	10月	11月	12月	1月	2月	3月	年度
月平均湿度	71	78	83	87	85	87	84	77	71	65	64	71	77
日平均最高湿度	90	97	94	98	97	97	97	96	91	91	86	91	98
日平均最低湿度	48	57	70	77	72	77	66	46	42	41	45	33	33

(図 4-2) 平均湿度の月別推移 (久保測定局)



(表 4-4) 降水量測定結果

久保測定局

項目	単位	4月	5月	6月	7月	8月	9月	10月	11月	12月	1月	2月	3月	年度
月間降水量	mm/月	107.0	95.5	75.0	398.5	214.0	170.5	263.0	93.0	149.0	17.5	84.5	92.0	146.6
月間降水日数	日	9	12	12	14	9	15	16	4	7	4	6	11	10
時間最大雨量	mm/時	10.5	11.5	11.0	41.0	214.0	11.5	26.5	13.0	27.5	2.5	5.5	9.0	214.0
日最大雨量	mm/日	50.0	40.5	19.0	157.0	120.0	60.5	108.5	46.5	60.0	8.5	26.0	40.0	157.0

人見測定局

項目	単位	4月	5月	6月	7月	8月	9月	10月	11月	12月	1月	2月	3月	年度
月間降水量	mm/月	103.0	87.5	52.5	311.0	214.0	106.0	164.0	91.0	132.0	11.5	62.5	47.5	115.2
月間降水日数	日	8	11	12	11	9	16	14	5	7	7	6	12	10
時間最大雨量	mm/時	10.0	11.0	7.0	28.5	30.5	12.0	11.0	22.0	25.0	1.5	4.0	6.0	30.5
日最大雨量	mm/日	59.0	36.0	15.5	127.5	120.0	32.5	67.0	51.0	470.0	6.5	19.0	15.0	470.0

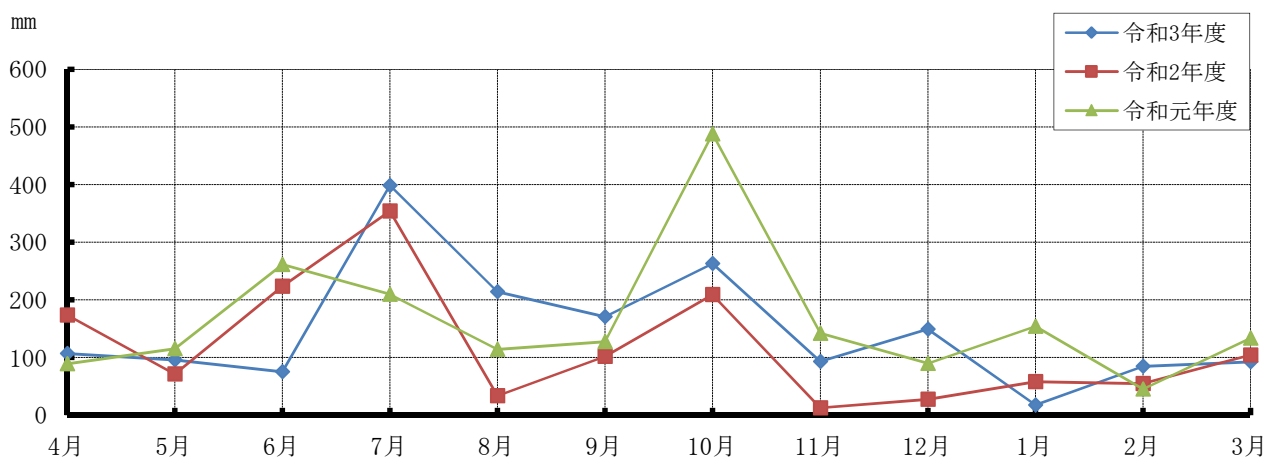
俵田測定局

項目	単位	4月	5月	6月	7月	8月	9月	10月	11月	12月	1月	2月	3月	年度
月間降水量	mm/月	93.0	95.0	73.0	332.0	204.0	162.0	262.0	103.5	137.0	25.5	104.0	89.5	140.0
月間降水日数	日	9	11	9	11	9	17	13	6	8	7	6	15	10
時間最大雨量	mm/時	1.0	9.5	14.5	28.0	22.0	10.0	35.5	15.5	19.5	5.5	6.5	12.0	35.5
日最大雨量	mm/日	36.0	39.5	21.0	101.5	121.0	57.5	110.5	46.5	34.0	14.5	29.0	45.0	121.0

糠田測定局

項目	単位	4月	5月	6月	7月	8月	9月	10月	11月	12月	1月	2月	3月	年度
月間降水量	mm/月	133.5	125.5	105.5	435.5	214.5	199.0	301.5	102.5	142.5	25.0	116.5	100.5	166.8
月間降水日数	日	9	15	12	13	11	14	15	6	8	6	6	15	11
時間最大雨量	mm/時	9.5	12.0	7.5	31.5	21.0	20.0	53.0	23.0	29.0	4.0	8.5	8.5	53.0
日最大雨量	mm/日	535.0	44.0	23.0	129.5	110.0	915.0	107.0	49.5	46.5	14.5	33.0	41.0	915.0

(図 4-3) 月間降水量の月別推移 (久保測定局)

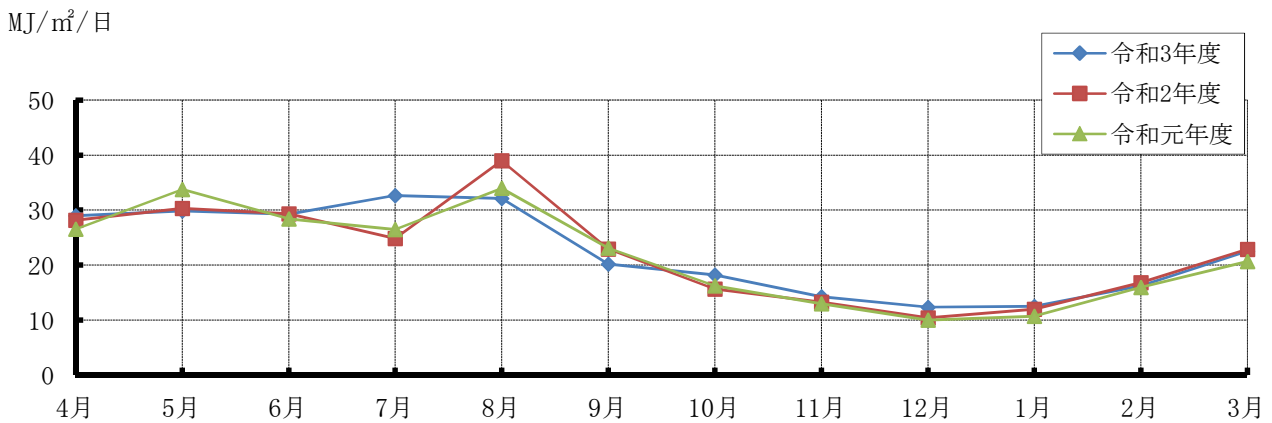


(表 4-5) 紫外線量測定結果

久保測定局

項目	単位	4月	5月	6月	7月	8月	9月	10月	11月	12月	1月	2月	3月	年度
月間紫外線量	MJ/m ² /日	28.954	29.850	29.280	32.654	32.127	20.214	18.216	14.282	12.343	12.501	16.240	22.494	22.430
有効紫外線時間数	時間	382	415	425	423	406	367	335	311	291	305	307	361	361
時間最高紫外線量	MJ/m ² /時	0.193	0.210	0.220	0.221	0.217	0.174	0.154	0.111	0.093	0.102	0.131	0.158	0.221
日最高紫外線量	MJ/m ² /日	1.366	1.435	1.511	1.601	1.569	1.075	0.998	0.650	0.480	0.592	0.822	1.042	1.601

(図 4-4) 月間紫外線量の月別推移 (久保測定局)



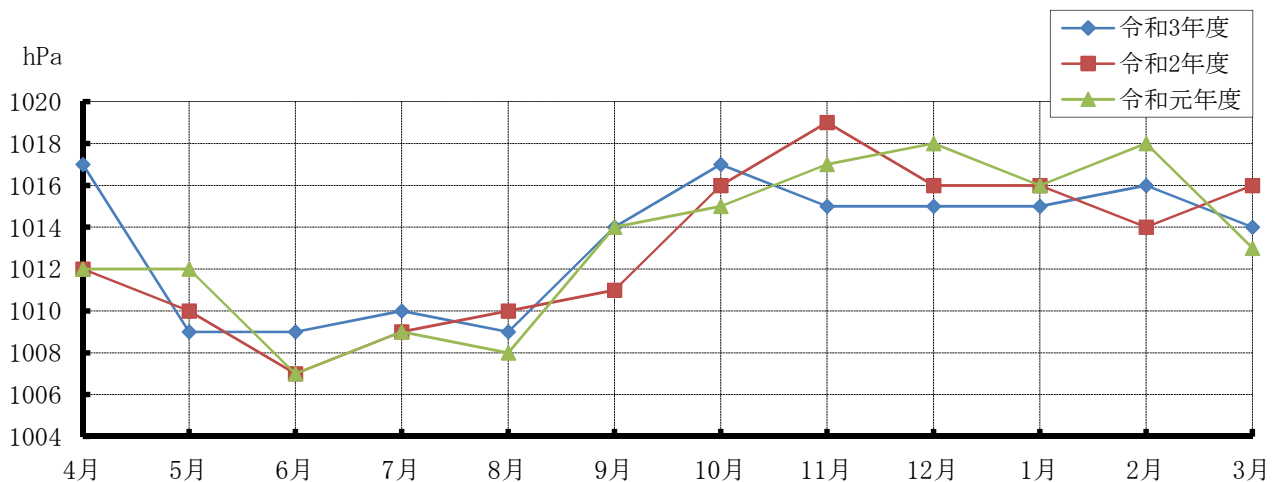
(表 4-6) 大気圧測定結果

久保測定局

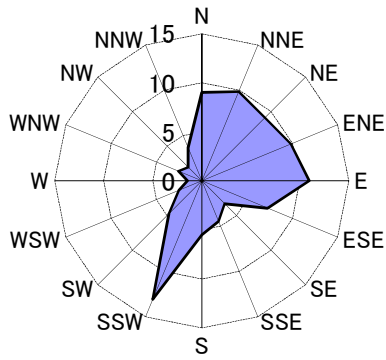
単位：hPa

項目	4月	5月	6月	7月	8月	9月	10月	11月	12月	1月	2月	3月	年度
月平均気圧	1017	1009	1009	1010	1009	1014	1017	1015	1015	1015	1016	1014	1013
最高気圧	1034	1021	1020	1020	1018	1024	1027	1031	1030	1026	1026	1031	1034
最低気圧	996	997	995	996	994	1005	991	996	993	995	998	992	991
日平均最高気圧	1032	1020	1018	1019	1017	1023	1026	1029	1028	1022	1022	1029	1032
日平均最低気圧	999	999	998	997	999	1008	997	1001	998	1001	1005	995	995

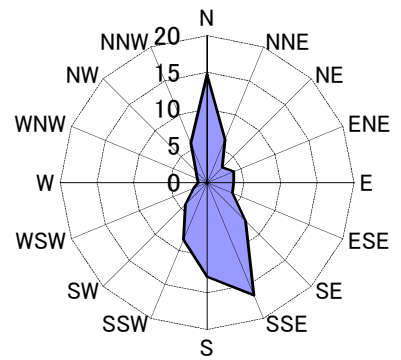
(図 4-5) 平均気圧の月別推移 (久保測定局)



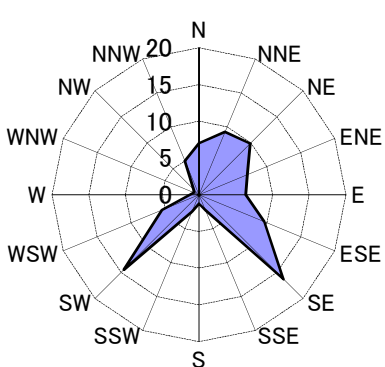
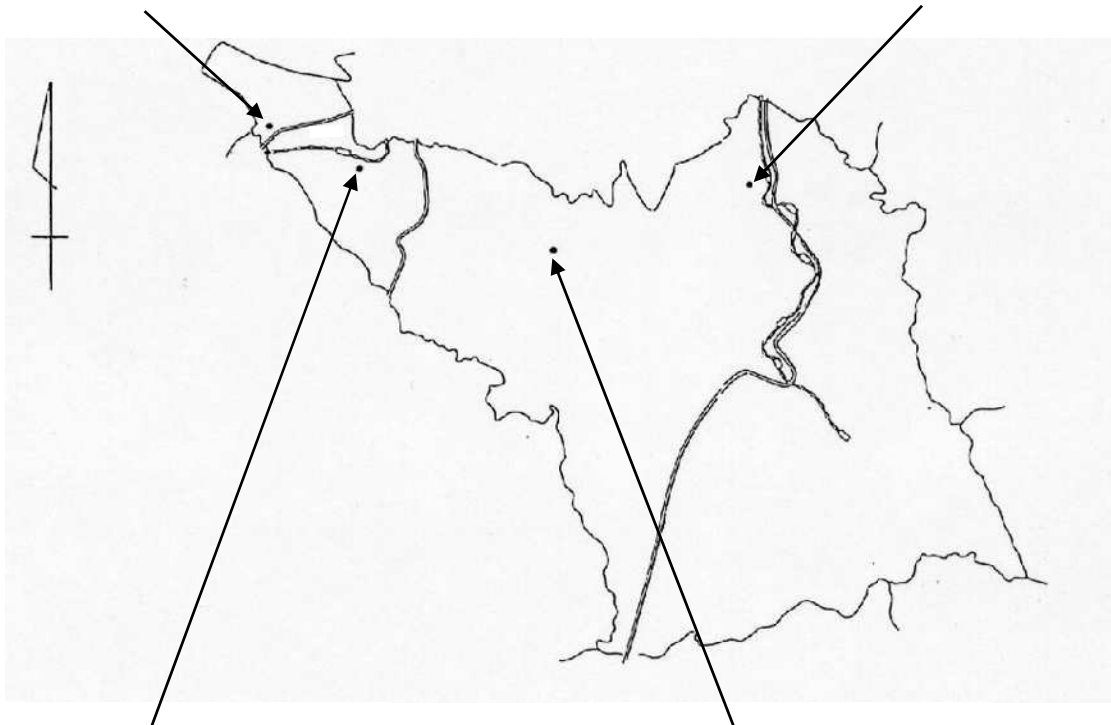
(図 4-6) 風向風速年間値



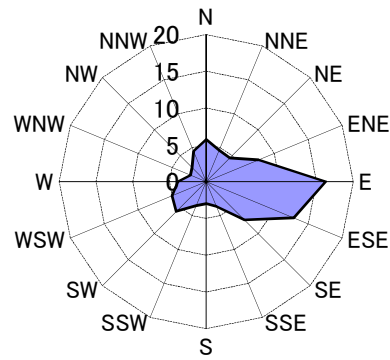
人見測定局
平均風速 2.9m/秒
静穏率 0.7%



俵田測定局
平均風速 2.5m/秒
静穏率 2.5%



久保測定局
平均風速 2.3m/秒
静穏率 0.7%



糠田測定局
平均風速 1.4m/秒
静穏率 6.6%

※ 静穏率とは、風速が 0.2m/s 以下の割合をいう。