

周西の「いいね!」と「楽しい!」をつなぐ!



君津市
公認

会員
募集中!

きみつ地域づくり協議会!!

す

さい

ベース

周西ファンBASE

💡 一緒に地域を盛り上げよう! 📈



地域住民が中心となって、周西地域をさらに盛り上げる新たな組織です!
「いいね!」と「楽しい!」をモットーに、一緒に活動していく会員を募集中です!



公式ホームページ

■ 会員種別：一緒に周西を盛り上げましょう！

種別	内容	会費等	総会の議決権
正会員	本会の企画や運営に関わり、中心メンバーとして一緒に活動します。	2,000円/年(学生500円/年) ※初年度は半額	あり
賛助会員	寄附や応援で、本会の活動をサポートします。	▼ 寄附金(一口1,000円~) ▼ 物品寄附 ▼ ボランティア参加 のいずれか	なし

■ 正会員の申込方法：ネット申請、または紙の入会届を提出する

おすすめ

＼スマホで簡単！／



▼ ネットでの申込方法

スマートフォンで下のQRコードを読み込み、案内に沿って、お申し込みください。



会費は、運営委員会に提出してください。

令和 年 月 日

周西ファンBASE 入会届

周西ファンBASE 運営委員会 提出

提出先

下記のとおり、周西ファンBASEに入会を希望します。

氏名	
性別	
生年月日	年 月 日 (歳)
住所	
電話番号	
性別	
所属団体	
その他	

※届出後変更する場合は下記に添付していただく必要がございます。

周西ファンBASE 周西ファン 賛助 賛助ファンクラブ
 周西ファンクラブのサブクラブ 周西ファンクラブのサブクラブ その他

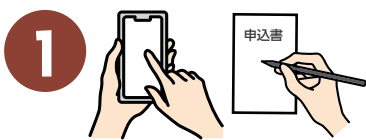
【重要事項】
私は、周西ファンクラブの規約に読み、会員としての義務を誠実に果たすことと誓います。

署名：_____

▼ 紙での申込方法

君津市役所 2 階・地域づくり課や周西公民館で配布している入会届に必要な事項を記入の上、会費と併せて、運営委員会に提出してください。

■ 賛助会員の申込方法：登録までの流れ 3 ステップ



1 申込書を提出

ネットまたは、紙の申込用紙に必要な事項を明記して、申し込む。



- ▶ ネット：左のQRコードを読み込む
- ▶ 紙：君津市役所 2 階・地域づくり課や周西公民館で配布



2 寄附・支援を実施

寄附金の納入・物品の提供・ボランティア参加の意思を伝える。

振込口座

銀行名：ゆうちょ銀行 / 金融機関コード：9900
支店名：〇五八 / 支店コード：058
口座：普通 / 口座番号：9794613
口座名義人：ツイアパース



3 登録完了

領収書を受け取り、会員名簿に登録がされ、手続き完了です。

寄附に応じた特典があります

- 1万円以上：ホームページに氏名や団体名を掲載
- 3万円以上：ホームページに氏名や団体名を掲載+パナー広告を掲載



賛助会員 全員特典

支援の種類を問わず、オリジナルポストカードをプレゼントします。

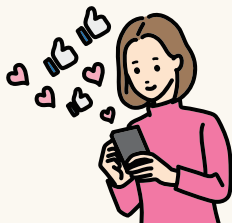
最新情報は、ホームページ等でお知らせ！

本会の活動報告やイベントの開催案内などは、ホームページやLINEを通じて、定期的にお知らせします。

■ 周西ファンBASE 公式LINEアカウントフォロー方法

01 スマートフォンで下のQRコードを読み込む

公式LINEアカウント



02 追加ボタンを押す



03 登録完了！定期的に周西の情報が届きます！

あなたのスマートフォンに定期的に周西地域のイベント情報などが届くようになります。お手伝いさんの募集情報等も届きますので、意欲のある方はぜひサポートをお願いします！