

令和8年4月16日

各 位

日本赤十字社千葉県支部  
君津市地区長 石井 宏子  
(公印省略)

令和8年度 赤十字活動資金へのご協力について (お願い)

麗春の候、皆様にはますますご健勝のこととお慶び申し上げます。

赤十字事業の推進につきましては、平素より格別のご支援、ご協力をいただき厚く御礼申し上げます。

さて、日本赤十字社は、国や県などからの公的資金によらず、皆様からお寄せいただく活動資金によって支えられており、台風災害での被災者支援等に取り組んでいます。

赤十字の人道的事業をご理解いただき、自治会の班長様や赤十字奉仕団員が募集に伺った折には、ご協力の程よろしくお願い申し上げます。

また、活動資金への協力は、皆様の自由意志によるものでありますことを申し添えさせていただきます。

お問い合わせ  
君津市 福祉部 厚生課  
社会係 0439-56-1183

## ごあいさつ

赤十字活動の推進につきましては、平素から格別のご理解とご協力を賜り、厚くお礼申し上げます。

また、町内会・自治会役員の皆様方におかれましては、日頃から地域の発展にご尽力されておられますことに対し、心から敬意を表します。

日本赤十字社は、「苦しんでいる人を救いたい」という思いを結集し、人のいのちと健康、尊厳を守ることを使命として、世界191の国と地域に組織された赤十字・赤新月社と連携し、国内外において様々な人道的活動を展開しております。

当支部におきましても、千葉県内における赤十字活動の主体として、本年度も災害発生時における医療救護活動や救援物資の配布、防災・減災の啓発活動やいのちを救う救急法等の赤十字講習会の普及、赤十字ボランティアや豊かな心をもった青少年の育成等に取り組んでまいります。

こうした赤十字の活動は公的資金によらず、日本赤十字社の設立以来、今日まで皆様からお寄せいただく活動資金によって支えられており、中立・独立の立場で人道的活動を行うにあたり必要不可欠なものです。

つきましては、赤十字の使命をご理解いただき、何卒貴町内会・自治会の皆様に活動資金へのご協力を賜りますよう、役員の皆様方のお力添えをお願い申し上げ、ごあいさつといたします。

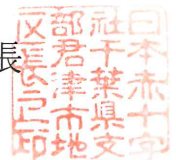
令和 8年 4月 吉日

町内会・自治会役員 各位

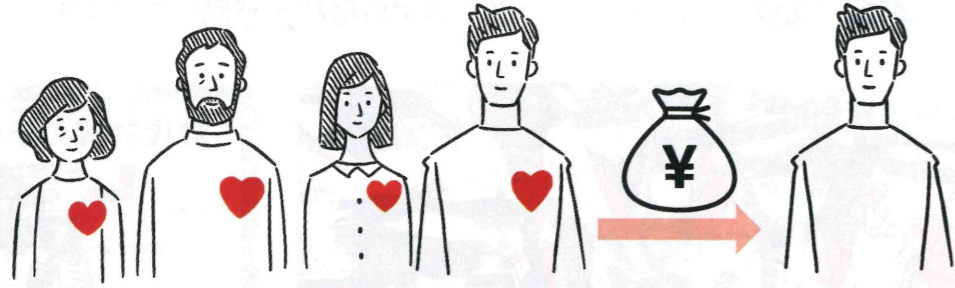
日本赤十字社千葉県支部長



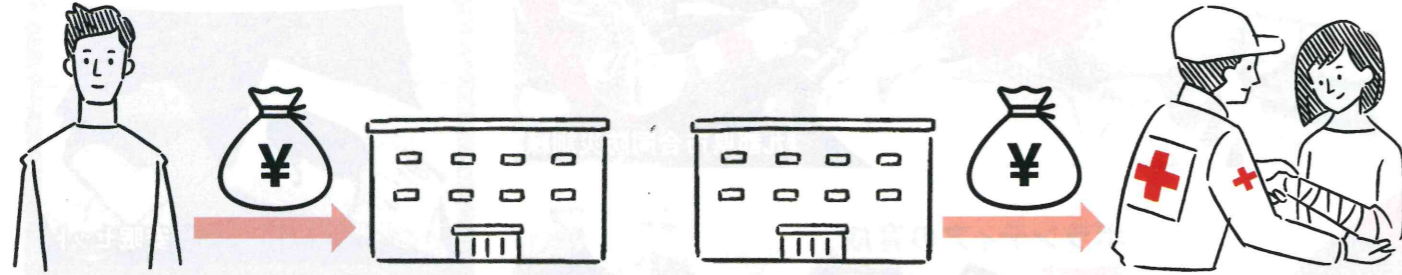
日本赤十字社千葉県支部君津市地区長



## 各地域でのご寄付の流れ



①皆様からのご寄付を町会・自治会等のご担当者さまや赤十字奉仕団員がお預かりします



②各市町村の赤十字窓口(市役所や社会福祉協議会等)がお預かりします

③日赤千葉県支部がお預かりし、主に千葉県内の赤十字活動に有効に役立てます

## よくあるご質問

### Q 毎年寄付しなければなりませんか？

A 赤十字活動資金へのご協力は自由意思でお願いするもので、強制ではございません。

### Q 寄付の金額の目安はありますか？

A 金額も自由意志でお願いしておりますが、金額の目安がないと寄付しにくいというお声を頂戴しておりますので、旧制度で基準とされていた500円を目安としてお示しすることがあります。

### Q 会員とは何ですか？

A 「会員」とは、日本赤十字社を寄付金で支援くださる方々、いわゆるサポーターのことです。年2,000円以上のご協力をいただける方々を、「会員」として登録させていただき、年に2回発行する赤十字の情報誌を郵送させていただきます。

### Q 寄付のメリットはありますか？

A ご寄付自体善意によるものですが、税制上の優遇や、表彰制度がございます。詳しくは、日本赤十字社千葉県支部のホームページをご覧ください。

### Q 活動資金と義援金の違いは何ですか？

A 活動資金は、災害救護をはじめとした赤十字活動に活用される一方、義援金は被災者に寄せられるお見舞金のような位置づけで、全額が被災者に届けられます。義援金が赤十字の活動資金や事務経費に使われることは一切ありません。

### Q 日本赤十字社と共同募金会(赤い羽根)は同じ団体ですか？

A 日本赤十字社と共同募金会は異なる団体です。日本赤十字社は国内外における災害救護活動をはじめ、苦しむ人を救うため幅広い分野で人道的活動を展開しているのに対し、赤い羽根で親しまれている共同募金会は様々な地域福祉の課題解決に取り組む民間団体の支援を行っています。

# 人間を救うのは、人間だ。



## 赤十字活動資金へのご協力をお願いします

赤十字の活動は、皆様からお寄せいただく活動資金に支えられています。



# 1 届く

赤十字活動は、国や県からの公的資金によらず、すべて皆様からお寄せいただく活動資金により支えられています。

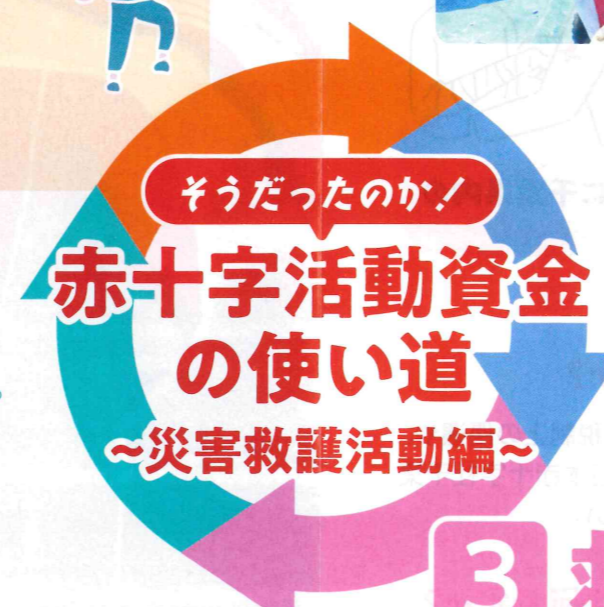
皆様からのあたたかいご支援は、いのちと健康を守る活動に大切に活かされています。

## 赤十字活動

- 災害救護
- 救急法等の講習
- 国際支援
- 青少年赤十字
- ボランティアの育成
- 看護師等の養成
- 医療事業
- 血液事業
- 社会福祉事業

# 4 伝える

応急・救命手当を学ぶ講習会や防災セミナーなど地域における防災力を高める活動を行っています。



# 2 備える

日頃から医療チームやボランティアに対する訓練や研修、救援物資や救護活動用資機材を整備しています。



# 3 救う

災害発生初期には被災者の医療救護や救援物資の配布、その後も巡回診療やこころのケアなどを実施し、被災者を支援します。

