

君 津 都 市 計 画
区 域 区 分

新 旧 対 照 表

令和 年 月 日

新

君津都市計画区域区分の変更（千葉県決定）

都市計画区域区分を次のように変更する。

1. 区域区分
「計画図表示のとおり」

2. 人口フレーム

区分 \ 年次	令和2年	令和17年
都市計画区域内人口	61.2千人	49.0千人
市街区域内人口	56.5千人	48.0千人
配分する人口	—	48.0千人
保留する人口	—	—
（特定保留）	—	—
（一般保留）	—	※ —

※ 一般保留人口については、千葉広域都市計画圏における保留人口が想定されている。

旧

君津都市計画区域区分の変更（千葉県決定）

都市計画区域区分を次のように変更する。

1. 区域区分
「計画図表示のとおり」

2. 人口フレーム

区分 \ 年次	平成22年	平成37年
都市計画区域内人口	64.2千人	62.0千人
市街区域内人口	58.3千人	57.0千人
配分する人口	—	57.0千人
保留する人口	—	—
（特定保留）	—	—
（一般保留）	—	※ —

※ 一般保留人口については、千葉広域都市計画圏における保留人口が想定されている。

新									旧										
【参考】 広域都市計画圏の人口フレーム (1) 広域都市計画圏の名称 千葉広域都市計画圏 (2) 広域都市計画圏に係る人口フレーム									【参考】 広域都市計画圏の人口フレーム (1) 広域都市計画圏の名称 千葉広域都市計画圏 (2) 広域都市計画圏に係る人口フレーム										
	都市計画区域内人口		市街化区域内人口									都市計画区域内人口		市街化区域内人口					
	令和2年	令和17年	令和2年	令和17年	配分 する 人口	保留人口フレーム		平成22年				平成37年	平成22年	平成37年	配分 する 人口	保留人口フレーム			
						特定 保留	一般 保留									特定 保留	一般 保留		
千人	※千人	千人	※千人	千人	※千人	千人	千人	千人	※千人	千人	※千人	千人	千人						
千葉広域都市計画圏	5,407.9	5,334.0	4,938.6	4,985.0	4,971.0	14.0	-	14.0	5,223.5	5,284.0	4,709.9	4,777.0	4,755.0	22.0	-	22.0			
野田都市計画区域	152.6	137.0	119.6	113.0	113.0	-	-	-	155.5	151.0	116.8	113.0	113.0	-	-	-			
流山都市計画区域	199.8	206.0	188.6	198.0	198.0	-	-	-	164.0	176.0	152.1	164.0	164.0	-	-	-			
柏都市計画区域	426.5	422.0	407.5	410.0	410.0	-	-	-	404.0	411.0	381.8	389.0	389.0	-	-	-			
我孫子都市計画区域	130.5	123.0	124.0	120.0	120.0	-	-	-	134.0	123.0	124.5	115.0	115.0	-	-	-			
松戸都市計画区域	498.2	509.0	481.3	499.0	499.0	-	-	-	484.5	481.0	463.5	460.0	460.0	-	-	-			
市川都市計画区域	496.7	501.0	481.5	492.0	492.0	-	-	-	473.9	472.0	455.2	454.0	454.0	-	-	-			
鎌ヶ谷都市計画区域	109.9	104.0	101.1	96.0	96.0	-	-	-	107.9	109.0	99.0	100.0	100.0	-	-	-			
船橋都市計画区域	642.9	656.0	604.1	619.0	619.0	-	-	-	609.0	626.0	571.1	588.0	588.0	-	-	-			
八千代都市計画区域	199.5	202.0	186.0	188.0	188.0	-	-	-	189.8	205.0	177.5	192.0	192.0	-	-	-			
浦安市都市計画区域	171.4	174.0	171.4	174.0	174.0	-	-	-	164.9	166.0	164.9	166.0	166.0	-	-	-			
習志野都市計画区域	176.2	180.0	172.3	175.0	175.0	-	-	-	164.5	168.0	161.6	165.0	165.0	-	-	-			
印西市都市計画区域	165.1	175.0	128.7	148.0	148.0	-	-	-	148.5	158.0	114.2	122.0	122.0	-	-	-			
成田市都市計画区域	185.9	177.0	141.7	151.0	151.0	-	-	-	183.1	178.0	130.9	129.0	129.0	-	-	-			
佐倉都市計画区域	189.5	170.0	164.8	150.0	150.0	-	-	-	193.4	189.0	168.5	165.0	165.0	-	-	-			
千葉都市計画区域	975.0	954.0	908.4	889.0	889.0	-	-	-	961.7	965.0	897.9	901.0	901.0	-	-	-			
四街道都市計画区域	93.6	95.0	84.3	84.0	84.0	-	-	-	86.7	86.0	80.2	80.0	80.0	-	-	-			
市原都市計画区域	263.6	226.0	212.1	203.0	203.0	-	-	-	272.2	270.0	203.9	202.0	202.0	-	-	-			
大網白里都市計画区域	48.1	42.0	26.6	26.0	26.0	-	-	-	50.1	50.0	25.3	26.0	26.0	-	-	-			
袖ヶ浦都市計画区域	63.9	63.0	44.8	48.0	48.0	-	-	-	60.4	62.0	39.9	41.0	41.0	-	-	-			
木更津都市計画区域	136.2	138.0	115.2	124.0	124.0	-	-	-	129.3	136.0	104.8	111.0	111.0	-	-	-			
君津都市計画区域	61.2	49.0	56.5	48.0	48.0	-	-	-	64.2	62.0	58.3	57.0	57.0	-	-	-			
富津都市計画区域	21.6	17.0	18.1	16.0	16.0	-	-	-	21.9	18.0	18.0	15.0	15.0	-	-	-			
(注)※欄については、一般保留人口を含む。									(注)※欄については、一般保留人口を含む。										

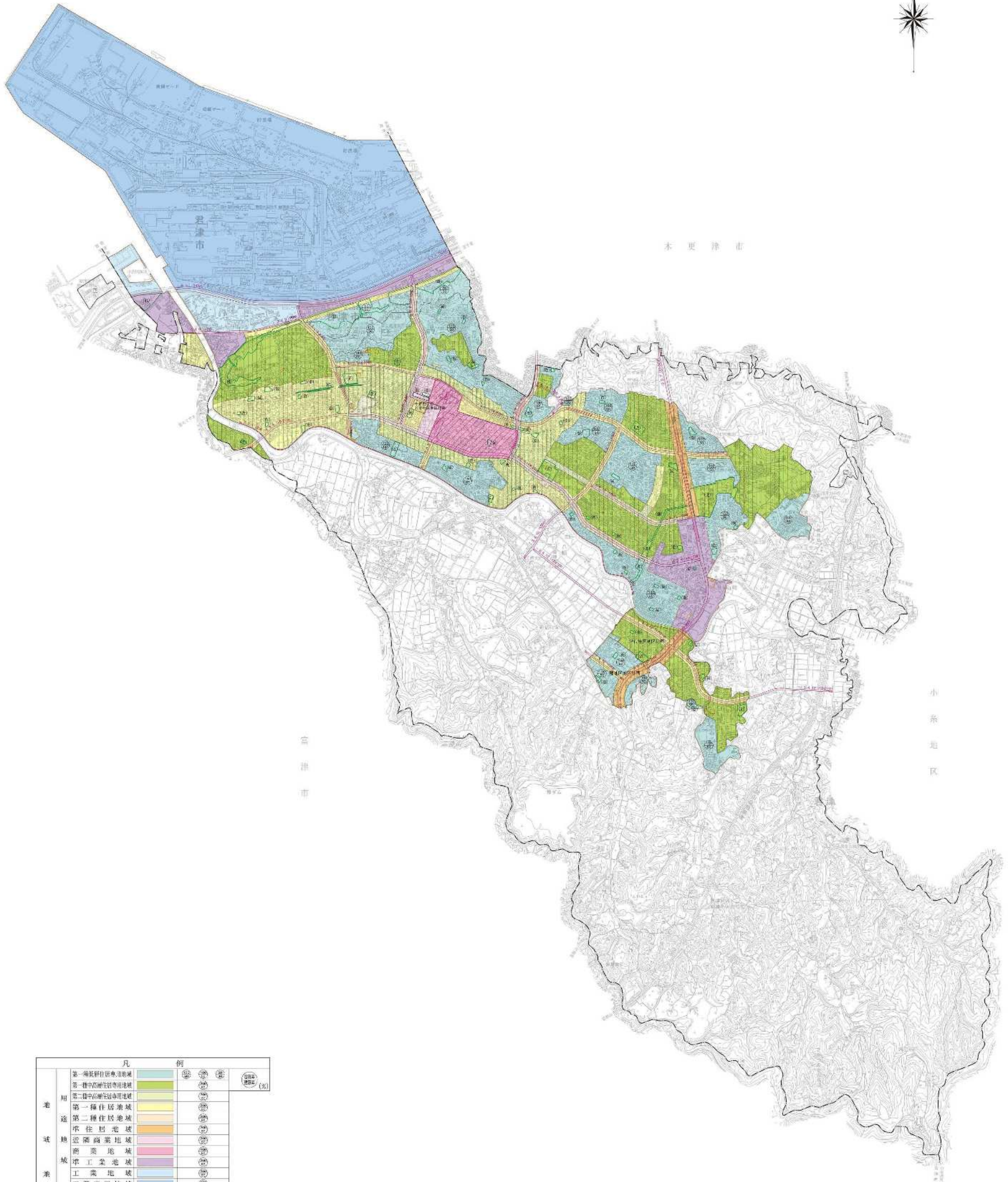
区域区分の変更理由書

変更理由

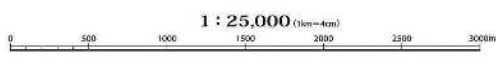
令和3年度の都市計画基礎調査の結果等に基づき、将来人口の見通しや土地利用、都市施設の整備など社会経済状況の変化を踏まえ、目標年次、人口フレームの変更を行うものである。

君津都市計画図

区域変更なし



凡 例		
用途地域	第一種低層住宅専用地域	(Symbol)
	第一種中高層住宅専用地域	(Symbol)
	第二種中高層住宅専用地域	(Symbol)
	第一種住居地域	(Symbol)
	第二種住居地域	(Symbol)
	準住居地域	(Symbol)
	近隣商業地域	(Symbol)
	商業地域	(Symbol)
	準工業地域	(Symbol)
	工業地域	(Symbol)
地区	工業専用地域	(Symbol)
	第一種高度地区	(Symbol)
	第二種高度地区	(Symbol)
	準防火地域	(Symbol)
都市計画施設	駐車場	(Symbol)
	下水処理場	(Symbol)
都市計画区域	指定区域	(Symbol)
	指定外区域	(Symbol)
行政区	市街化区域・市街化調整区域	(Symbol)
	市街化調整区域	(Symbol)



君津市役所

修正 昭和50年9月
 修正 平成2年9月
 修正 平成6年3月
 修正 平成13年6月
 修正 平成15年3月
 修正 平成18年6月
 修正 平成22年3月 (一部修正)
 修正 平成25年5月 (一部修正)
 修正 平成30年12月 (一部修正)
 修正 令和7年2月 (一部修正)

国土院資料、国土院提供