

令和7年度

# 定期監査報告書

(第 2 回)

君津市監査委員



# 目 次

## 定期監査報告書

### 第1 監査の概要

1 監査の期間	1
2 監査の場所	1
3 監査の対象	1
4 監査の主眼及び方法	1

### 第2 監査の結果

総務部	2
総務課	
秘書課	
人事課	
管財課	
危機管理課	
消防本部・消防署	8
消防総務課	
予防課	
松丘分署	
福祉部	11
厚生課	
高齢者支援課	
介護保険課	
障がい福祉課	
健康こども部	18
こども政策課	
こども家庭センター	
保育課	
保育園・こども園	
健康スポーツ課	
財政部	23
財政課	
納税課	
課税課	

(注) ・比率(%)は、原則として小数点以下第2位を四捨五入した。  
・比率の中で「激増」は、1,000%以上を示す。

# 定期監査報告書

## 第1 監査の概要

### 1 監査の期間

令和7年8月4日～令和7年10月29日

### 2 監査の場所

監査室及び現地

### 3 監査の対象

- ◇ 総務部 …………… 総務課・秘書課・人事課・管財課・危機管理課
- ◇ 消防本部・消防署 …… 消防総務課・予防課・松丘分署
- ◇ 福祉部 …………… 厚生課・高齢者支援課・介護保険課  
障がい福祉課
- ◇ 健康こども部 ………… こども政策課・こども家庭センター  
保育課・人見こども園・健康スポーツ課
- ◇ 財政部 …………… 財政課・納税課・課税課

### 4 監査の主眼及び方法

監査の実施にあたっては、財務に関する事務の執行及び経営に係る事業の管理が、適正で合理的かつ効率的に行われているかどうかを主眼として、監査等実施計画に基づき、提出された監査資料を調査するとともに、関係職員から説明を聴取して実施した。

## 第2 監査の結果

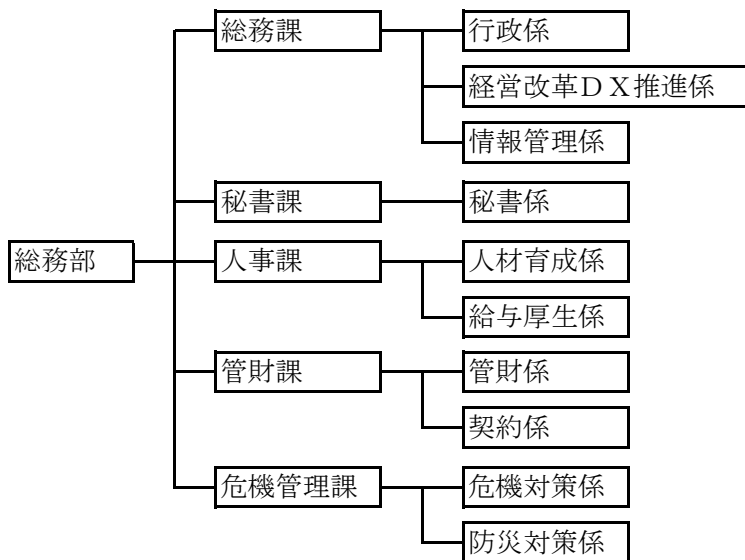
### 総務部

監査実施日 令和7年8月4, 6日

資料調製日 令和7年6月30日現在

#### 組織図

部長 1 人 次長 ( 1 ) 人 () は課長職事務取扱



#### 1 所掌事務

##### 【総務課】

行政係： 行政文書の収受・発送及び保存並びに行政文書の取扱い等の指導、条例・規則・訓令等の制定及び改廃、訴訟・和解及び審査請求の調整、情報公開制度及び個人情報保護制度等。

経営改革DX推進係： 経営改革大綱及び実施計画の進行管理、事務改善の推進、職員提案制度、指定管理者制度、職員定員の適正管理等。

情報管理係： 情報システムの管理運営等。

##### 【秘書課】

秘書係： 叙位・叙勲及び褒章事務、名誉市民会議、市長・副市長の秘書等。

##### 【人事課】

人材育成係： 職員の任免・職階・分限・懲戒・服務その他職員の身分、非常勤特別職職員の任免、職員の健康管理等。

給与厚生係： 職員の給与、職員互助会等。

## 【管財課】

管 財 係：市有財産の総合管理・保険、本庁舎・庁用自動車の維持管理、普通財産の取得・管理及び処分等。

契 約 係：建設業者等の調査及び指名、入札及び契約、物品の検収等。

（工事検査担当）：工事検査、工事設計書の審査、公共工事コスト縮減対策等。

## 【危機管理課】

危機対策係：危機管理に係る総合調整、地域防災計画、防災行政無線施設の維持管理等。

防災対策係：防災訓練、防災意識の啓発、自主防災組織の育成等。

## 2 職員の配置状況

### 【総務課】

（単位：人）

係・室	職名	課長	法務指導 主幹	副課長	係長	主査	副主査	主任主事	主事	計
総 務 課		1	1	1						3
行 政 係						1	1	1	4	7
経 営 改 革 D X 推 進 係					1		1	2		4
情 報 管 理 係						1	1	1	1	4
計		1	1	1	1	2	3	4	5	18

係長、主査、副主査、主任主事、主事は選挙管理委員会事務局職員と併任。

### 【秘書課】

（単位：人）

係	職名	課長	副課長	副主査	主事	計
秘 書 課		1	1			2
秘 書 係				1	2	3
計		1	1	1	2	5

### 【人事課】

（単位：人）

係・室	職名	課長	主幹	副課長	主査	副主査	主任主事	主事	主任 保健師	計
人 事 課		1[1]	1	1	(1)	[1]<1>	1[1] (1) {1}			11
人 材 育 成 係					1	1	1	3	1	7
給 与 厚 生 係						2	2	1		5
計		2	1	1	2	5	7	4	1	23

[ ]は君津郡市広域市町村圏事務組合、( )はかずさ水道広域連合企業団、()は千葉県総務部市町村課、< >は千葉県消防学校、{ }は社会福祉法人君津市社会福祉協議会へ派遣。

【管財課】

(単位：人)

職名 係	(事) 課長	主幹	営繕指導 主幹	副主幹	主査	副主査	主任主事	主任技師
管財課	1	1	1	(5)	(1)	(2) <1>		(2)
管財係					1	2	1	
契約係					1	1		
計	1	1	1	5	3	6	1	2

職名 係	主事	総括作業員	主任自動車 運転手	計
管財課				14
管財係	3	1	3	11
契約係	1			3
計	4	1	3	28

営繕指導主幹は教育総務課営繕指導主幹と併任。

()の副主幹は公共施設マネジメント課副課長、管理課副課長、土木課副課長、公園緑地課副課長、農林土木課副課長、主査は公園緑地課係長、副主査は公共施設マネジメント課副主査2名、主任技師は公共施設マネジメント課主任技師を兼務。<>は教育総務課副主査と併任。

【危機管理課】

(単位：人)

職名 係	課長	危機対策 担当主幹	防災対策 担当主幹	主幹	係長	主任主事	主事	計
危機管理課	1	(1)	1	(5)				8
危機対策係					1	2	1	4
防災対策係					1		2	3
計	1	1	1	5	2	2	3	15

()の危機対策担当主幹は環境保全課主幹・市民生活課主幹、主幹は市民生活課長、各地域市民センター所長を兼務。

### 3 予算の執行状況

【総務課】

歳入

(単位：円・%)

科目	予算現額	調定額	収入済額	収入未済額	収入率	
					対予算	対調定
総務手数料	18,000	3,000	3,000	0	16.7	100.0
総務費	8,474,000	0	0	0	0.0	-
国庫補助金	2,796,000	0	0	0	0.0	-
総務費県負担金	44,424,000	44,246,393	44,224,393	22,000	99.6	100.0
総務費委託金	635,425,000	20,946	20,946	0	0.0	100.0
雑入	691,137,000	44,270,339	44,248,339	22,000	6.4	100.0
計						

歳出

(単位：円・%)

科目	予算現額	支出負担行為額	支出済額	予算残額	執行率
一般管理費	310,901,000	228,077,952	41,144,398	82,823,048	73.4
企画費	224,000	0	0	224,000	0.0
諸費	1,380,000	931,733	7,733	448,267	67.5
電子計算費	904,001,000	689,746,536	28,016,962	214,254,464	76.3
税務総務費	84,000	0	0	84,000	0.0
統計調査総務費	48,000	7,450	7,450	40,550	15.5
基幹統計調査費	44,402,000	55,670	55,670	44,346,330	0.1
計	1,261,040,000	918,819,341	69,232,213	342,220,659	72.9

# 【秘書課】

歳 出

(単位：円・%)

科 目	予算現額	支出負担行為額	支出済額	予算残額	執行率
一 般 管 理 費	3,336,000	2,028,531	1,651,156	1,307,469	60.8
諸 費	125,000	0	0	125,000	0.0
計	3,461,000	2,028,531	1,651,156	1,432,469	58.6

# 【人事課】

歳 入

(単位：円・%)

科 目	予算現額	調定額	収入済額	収入未済額	収入率	
					対予算	対調定
雑 入	7,491,000	640,546	406,031	234,515	5.4	63.4
計	7,491,000	640,546	406,031	234,515	5.4	63.4

歳 出

(単位：円・%)

科 目	予算現額	支出負担行為額	支出済額	予算残額	執行率
議 会 費	60,424,000	21,073,403	21,073,403	39,350,597	34.9
一 般 管 理 費	1,983,242,000	684,929,837	678,566,442	1,298,312,163	34.5
諸 費	54,000	0	0	54,000	0.0
税 務 総 務 費	252,145,000	76,650,259	76,574,522	175,494,741	30.4
戸 籍 住 民 費	180,377,000	53,528,098	53,528,098	126,848,902	29.7
選 挙 管 理 費	31,924,000	10,102,535	10,102,535	21,821,465	31.6
統計調査総務費	12,044,000	7,010,152	7,010,152	5,033,848	58.2
監 査 委 員 費	24,580,000	7,101,857	7,101,857	17,478,143	28.9
社会福祉総務費	293,445,000	94,490,461	94,419,818	198,954,539	32.2
児童福祉総務費	1,031,801,000	325,821,149	325,684,863	705,979,851	31.6
生活保護総務費	63,701,000	24,402,429	24,345,169	39,298,571	38.3
保健衛生総務費	214,852,000	57,327,616	57,327,616	157,524,384	26.7
保健施設活動費	81,856,000	21,680,249	21,680,249	60,175,751	26.5
清 掃 総 務 費	177,238,000	52,343,348	52,343,348	124,894,652	29.5
農 業 総 務 費	211,870,000	65,461,310	65,414,530	146,408,690	30.9
商 工 総 務 費	108,783,000	29,154,630	29,154,630	79,628,370	26.8
土 木 総 務 費	385,910,000	107,900,365	107,400,398	278,009,635	28.0
都市計画総務費	202,995,000	58,854,796	58,697,758	144,140,204	29.0
常 備 消 防 費	1,306,496,000	394,581,020	394,521,469	911,914,980	30.2
事 務 局 費	299,556,000	88,920,496	88,813,857	210,635,504	29.7
社会教育総務費	151,746,000	47,239,407	47,172,852	104,506,593	31.1
公 民 館 費	140,976,000	50,530,941	50,530,941	90,445,059	35.8
図 書 館 費	81,203,000	25,158,395	25,158,395	56,044,605	31.0
博 物 館 費	36,320,000	11,813,684	11,813,684	24,506,316	32.5
学 校 給 食 費	45,916,000	13,833,686	13,833,686	32,082,314	30.1
教育センター費	60,149,000	15,288,863	15,288,863	44,860,137	25.4
計	7,439,603,000	2,345,198,986	2,337,559,135	5,094,404,014	31.5



# 【管財課】

## 歳 入

(単位：円・%)

科 目	予算現額	調定額	収入済額	収入未済額	収入率	
					対予算	対調定
総 務 使 用 料	4,614,000	1,216,796	1,222,796	△ 6,000	26.5	100.5
財 産 貸 付 収 入	43,239,000	46,844,094	4,425,496	42,418,598	10.2	9.4
利子及び配当金	1,374,000	0	0	0	0.0	-
不動産売払収入	212,494,000	0	0	0	0.0	-
物 品 売 払 収 入	290,000	0	0	0	0.0	-
雑 入	42,238,000	4,320,042	169,834	4,150,208	0.4	3.9
違 約 金 及 び 延 納 利 息	0	1,613,920	0	1,613,920	皆増	0.0
総 務 債	75,900,000	0	0	0	0.0	-
計	380,149,000	53,994,852	5,818,126	48,176,726	1.5	10.8

## 歳 出

(単位：円・%)

科 目	予算現額	支出負担行為額	支出済額	予算残額	執行率
一 般 管 理 費	27,601,000	17,939,970	3,047,410	9,661,030	65.0
財 産 管 理 費	286,696,000	154,247,862	31,309,069	132,448,138	53.8
企 画 費	165,000	0	0	165,000	0.0
計	314,462,000	172,187,832	34,356,479	142,274,168	54.8

## 歳 入 (逓次繰越)

(単位：円・%)

科 目	予算現額	調定額	収入済額	収入未済額	収入率	
					対予算	対調定
繰 越 金	18,136,000	18,136,000	18,136,000	0	100.0	100.0
総 務 債	13,400,000	0	0	0	0.0	-
計	31,536,000	18,136,000	18,136,000	0	57.5	100.0

## 歳 出 (逓次繰越)

(単位：円・%)

科 目	予算現額	支出負担行為額	支出済額	予算残額	執行率
財 産 管 理 費	31,536,000	31,536,000	0	0	100.0
計	31,536,000	31,536,000	0	0	100.0

# 【危機管理課】

## 歳 入

(単位：円・%)

科 目	予算現額	調定額	収入済額	収入未済額	収入率	
					対予算	対調定
総 務 費 金 国 庫 補 助 金	1,143,000	0	0	0	0.0	-
消防費県補助金	4,096,000	0	0	0	0.0	-
利子及び配当金	172,000	0	0	0	0.0	-
雑 入	880,000	0	0	0	0.0	-
計	6,291,000	0	0	0	0.0	-

## 歳 出

(単位：円・%)

科 目	予算現額	支出負担行為額	支出済額	予算残額	執行率
災 害 救 助 費	1,000	0	0	1,000	0.0
災 害 対 策 費	35,131,000	14,432,878	1,904,920	20,698,122	41.1
計	35,132,000	14,432,878	1,904,920	20,699,122	41.1

歳 入（繰越明許費）

（単位：円・％）

科 目	予算現額	調定額	収入済額	収入未済額	収入率	
					対予算	対調定
繰 越 金	40,000	40,000	40,000	0	100.0	100.0
消 防 債	8,500,000	0	0	0	0.0	-
計	8,540,000	40,000	40,000	0	0.5	100.0

歳 出（繰越明許費）

（単位：円・％）

科 目	予算現額	支出負担行為額	支出済額	予算残額	執行率
災 害 対 策 費	8,540,000	0	0	8,540,000	0.0
計	8,540,000	0	0	8,540,000	0.0

※令和7年度の組織改編により、総務課は、所管替えをしている科目があるため、提出された資料を基に調整した数値となっている。

#### 4 監査の結果

事務事業の執行状況は、おおむね適正に処理されていると認められた。

#### 5 監査の意見

高止まりする経常収支比率の改善は、本市の喫緊の課題である。将来に向けた強固な財政基盤を確立するため、経営改革大綱に基づく経常経費削減目標を確実にかつ早期に達成するとともに、行政の持続性確保のためのDX推進やシステム更新による抜本的な業務効率化、および投資効果を最大化する人的資源の有効活用を急務として、着実な計画の実行をお願いする。

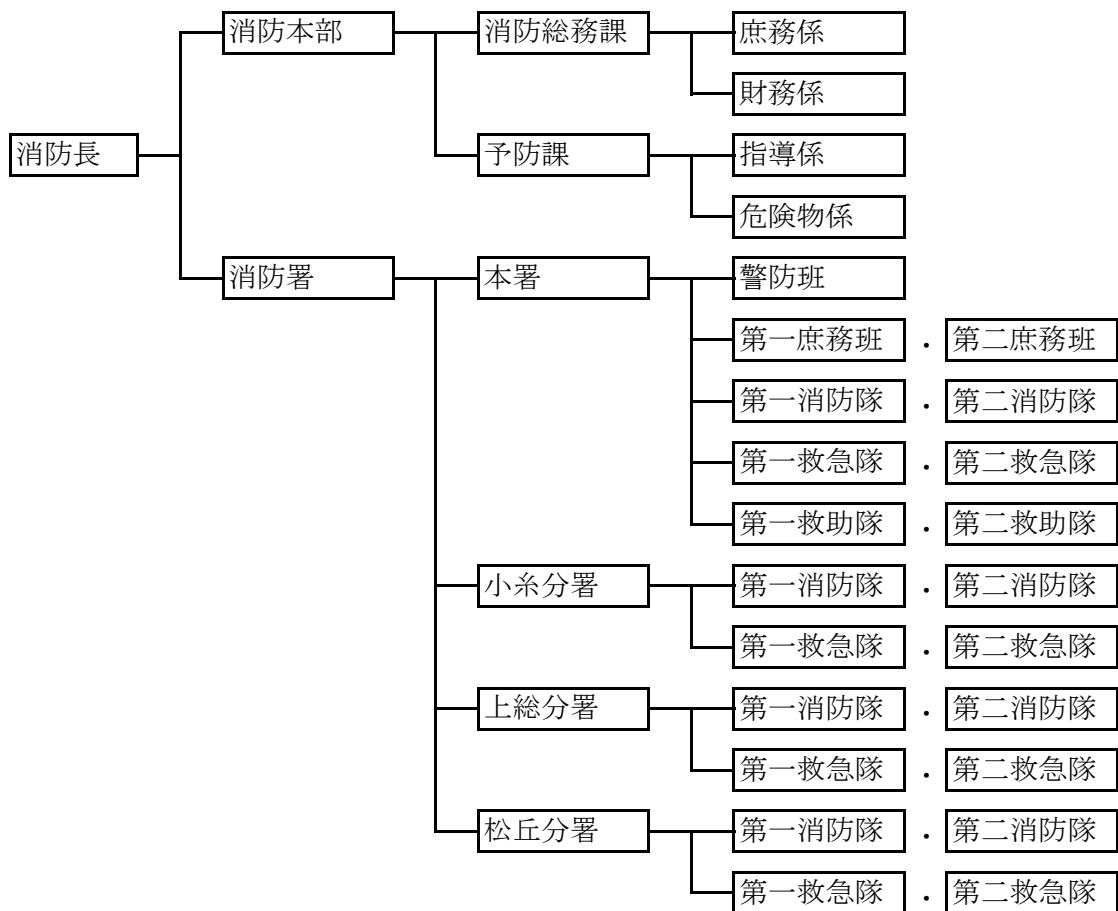
# 消防本部・消防署

監査実施日 令和7年10月6日

資料調製日 令和7年8月31日現在

## 組織図

消防長 1 人 次長（1）人 署長 1 人 （）は課長職事務取扱



## 1 所掌事務

### 【消防総務課】

庶務係：消防関係団体との連絡調整、消防協力隊、消防団、職員の研修（入校）、消防訓練及び警防計画等。

財務係：予算編成及び予算執行管理・決算、消防用財産の取得・管理及び処分、消防施設整備計画、消防施設の建設、補助金・交付金等。

### 【予防課】

指導係：防火対象物・消防用設備等の届出の処理、消防法に基づく立入検査及び違反処理、火災の予防及び防災意識の普及啓発等。

危険物係：危険物製造所等の許認可・立入検査及び予防措置、少量危険物及び指定可燃物の届出、石油コンビナート等特別防災区域の防災指導等。

## 【分署】

第一・二消防隊：水火災等の警戒及び防ぎよ並びに訓練、警防調査、消防技術及び消防資機材等の研究並びに調査、消防車両及び消防資機材等の維持管理、火災調査等。

第一・二救急隊：救急業務、救急医療機関との連絡調整、救急技術及び救急資機材等の研究並びに調査、救急車両及び救急資機材等の維持管理等。

## 2 職員の配置状況

### 【消防総務課】

(単位：人)

職名 係	(事) 課長	主幹	副課長	係長	副主査	消防士長	計
消防総務課	1	1					2
庶務係			1		1<2>	2	6
財務係				1	1	1	3
計	1	1	1	1	4	3	11

副課長は庶務係長職事務取扱、<>は本署副主査を兼務。

### 【予防課】

(単位：人)

職名 係	課長	主幹	副課長	係長	副主査	消防士長	計
予防課	1	<1>	1				3
指導係				1	2		3
危険物係				1		2	3
計	1	1	1	2	2	2	9

<>は建築課主幹と併任。

### 【消防署】 消防署のうち、下記の署について監査を実施した。

(単位：人)

職名 班・隊	分署長	副分署長	隊長	副主査	消防士長	計
松丘分署	1	2				3
消防隊			2	2	5	9
救急隊			2	1	7	10
計	1	2	4	3	12	22

## 3 予算の執行状況

### 【消防総務課】

歳入

(単位：円・%)

科 目	予算現額	調定額	収入済額	収入未済額	収入率	
					対予算	対調定
総務使用料	82,000	82,634	82,634	0	100.8	100.0
消防費県補助金	4,106,000	4,105,000	0	4,105,000	0.0	0.0
財産貸付収入	2,204,000	645,300	645,300	0	29.3	100.0
雑入	2,622,000	2,388,215	1,227,060	1,161,155	46.8	51.4
消防債	187,700,000	0	0	0	0.0	-
計	196,714,000	7,221,149	1,954,994	5,266,155	1.0	27.1

歳出

(単位：円・%)

科 目	予算現額	支出負担行為額	支出済額	予算残額	執行率
常備消防費	243,759,000	59,499,002	25,777,943	184,259,998	24.4
非常備消防費	74,786,000	45,548,085	45,390,026	29,237,915	60.9
消防施設費	115,718,000	78,562,605	995,153	37,155,395	67.9
計	434,263,000	183,609,692	72,163,122	250,653,308	42.3

## 【予防課】

歳 入		(単位：円・％)				
科 目	予算現額	調定額	収入済額	収入未済額	収入率	
					対予算	対調定
消 防 手 数 料	2,352,000	756,500	756,500	0	32.2	100.0
計	2,352,000	756,500	756,500	0	32.2	100.0

歳 出		(単位：円・％)			
科 目	予算現額	支出負担行為額	支出済額	予算残額	執行率
常 備 消 防 費	1,253,000	541,292	503,467	711,708	43.2
計	1,253,000	541,292	503,467	711,708	43.2

### 4 監査の結果

事務事業の執行状況は、おおむね適正に処理されていると認められた。

### 5 監査の意見

今回の定期監査において、消防組織の広域化や再編に向けた将来的な取り組みが進められていることを確認できた。

一方で、消防団会計の透明性確保や老朽化した庁舎・設備の維持管理など、実務面での課題が散見された。

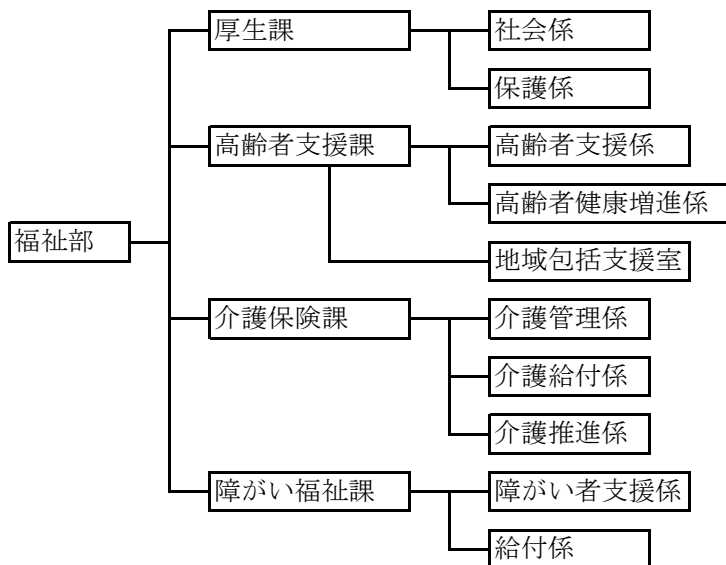
市民の信頼を維持するため、今後、速やかな改善策を講じ、効率的かつ効果的な消防施策を構築されるよう願うものである。

# 福祉部

監査実施日 令和7年10月9日  
資料調製日 令和7年8月31日現在

## 組織図

部長 1 人 次長 ( 1 ) 人 ( ) は課長職務取扱



## 1 所掌事務

### 【厚生課】

社 会 係 : 民生委員及び児童委員、赤十字奉仕団、更生保護、生活困窮者自立支援事業、地域福祉計画等。

保 護 係 : 生活保護法による保護措置、生活保護の統計・医療介護事務、嘱託医等。

### 【高齢者支援課】

高齢者支援係 : 敬老事業、老人福祉法に基づく福祉の措置、シルバー人材センター・シニアクラブの指導及び育成等。

高齢者健康増進係 : 保健事業・介護予防一体的実施事業、介護予防教室、健康増進事業等。

地域包括支援室 : 高齢者の虐待・権利擁護等総合相談、要支援認定者の介護予防サービス計画の作成、在宅医療・介護連携・認知症施策の推進、地域ケア会議等。

### 【介護保険課】

介護管理係 : 保険料の賦課徴収・納入通知書の発送・収納処理・管理、資格取得・喪失、介護給付費準備基金の管理等。

介護給付係 : 介護認定調査、保険給付の過誤請求及び調整、介護給付費の適正化等。

介護推進係 : 介護保険事業計画の策定・推進に係る調整、介護保険運営協議会、介護サービス事業所の整備・指定・個別指導・監査、介護人材対策事業費補助金等。

## 【障がい福祉課】

障がい者支援係： 障害者介護給付費等審査会、障害者基本計画・障害福祉計画の進行管理、知的障害者・発達障害者・身体障害者等の援護及び支援等。

給付係： 障害者団体、身体障害者手帳の進達・交付・制度説明、心身障害者（児）福祉手当、精神障害者医療費の給付等。

## 2 職員の配置状況

### 【厚生課】

(単位：人)

係	職名	(事)課長	主幹	副課長	副主幹	主査	副主査	主任主事	主事
厚生課		1	1	1	《1》	《2》	《1》(1)	《1》<1>(1)	<2>(3)
社会係							2	3	2
保護係							1		
計		1	1	1	1	2	5	6	7

係	職名	社会福祉主事	社会福祉士	計
厚生課				16
社会係				7
保護係		6	4	11
計		6	4	34

《》は財政課職員、<>は納税課職員、()は課税課職員を兼務。

### 【高齢者支援課】

(単位：人)

係・室	職名	課長	室長	係長	副主査	主任主事	主事	総括 准看護師	総括 保健師
高齢者支援課		1							
高齢者支援係				1		2	1		
高齢者健康増進係				1	1		1	1	1
地域包括支援室			1			1			1
計		1	1	2	1	3	2	1	2

係・室	職名	副総括 保健師	主任 保健師	主任介護 支援専門員	社会 福祉士	計
高齢者支援課						1
高齢者支援係						4
高齢者健康増進係			1			6
地域包括支援室	1			2	1	7
計	1	1	2	1	1	18

### 【介護保険課】

(単位：人)

係	職名	課長	副主査	主任主事	主事	総括 准看護師	計
介護保険課		1					1
介護管理係			1	1	2		4
介護給付係			1	3	1	1	6
介護推進係			1	2	2		5
計		1	3	6	5	1	16

【障がい福祉課】

(単位：人)

係	職名	課長	主査	副主査	主任主事	主事	主任精神 保健福祉士	社会 福祉士	総括 保健師	計
障がい福祉課		1								1
障がい者 支援係			1	1	4	1	1	1	1	10
給付係				1	2	3				6
計		1	1	2	6	4	1	1	1	17

3 予算の執行状況

【厚生課】

歳入

(単位：円・%)

科 目	予算現額	調定額	収入済額	収入未済額	収入率	
					対予算	対調定
民生費負担金	1,182,297,000	982,733,785	589,640,262	393,093,523	49.9	60.0
民生費補助金	120,887,000	0	0	0	0.0	-
民生費県負担金	12,204,000	0	0	0	0.0	-
民生費県補助金	58,554,000	0	0	0	0.0	-
民生費委託金	92,000	0	0	0	0.0	-
利子及び配当金	71,000	0	0	0	0.0	-
一般寄附金	1,000	0	0	0	0.0	-
雑入	2,179,000	81,408,565	4,567,293	76,841,272	209.6	5.6
計	1,376,285,000	1,064,142,350	594,207,555	469,934,795	43.2	55.8

歳出

(単位：円・%)

科 目	予算現額	支出負担行為額	支出済額	予算残額	執行率
定額減税調整 給付金事業費	377,300,000	6,591,379	2,051,808	370,708,621	1.7
社会福祉総務費	148,565,000	139,430,571	71,143,675	9,134,429	93.9
生活保護総務費	65,086,000	43,985,697	3,277,180	21,100,303	67.6
扶助費	1,572,376,000	722,723,724	662,803,693	849,652,276	46.0
計	2,163,327,000	912,731,371	739,276,356	1,250,595,629	42.2

歳入（繰越明許費）

(単位：円・%)

科 目	予算現額	調定額	収入済額	収入未済額	収入率	
					対予算	対調定
繰越金	50,187,000	50,187,000	50,187,000	0	100.0	100.0
計	50,187,000	50,187,000	50,187,000	0	100.0	100.0

歳出（繰越明許費）

(単位：円・%)

科 目	予算現額	支出負担行為額	支出済額	予算残額	執行率
社会福祉総務費	94,218,000	72,149,689	65,619,209	22,068,311	76.6
計	94,218,000	72,149,689	65,619,209	22,068,311	76.6



【高齢者支援課】

歳 入

(単位：円・%)

科 目	予算現額	調定額	収入済額	収入未済額	収入率	
					対予算	対調定
民生費負担金	3,484,000	2,851,880	2,059,780	792,100	59.1	72.2
総務使用料	1,000	396	396	0	39.6	100.0
民生費県補助金	1,475,000	0	0	0	0.0	-
雑 入	8,410,000	2,703,925	2,649,825	54,100	31.5	98.0
計	13,370,000	5,556,201	4,710,001	846,200	35.2	84.8

歳 出

(単位：円・%)

科 目	予算現額	支出負担行為額	支出済額	予算残額	執行率
老人福祉費	197,205,000	146,835,697	57,433,401	50,369,303	74.5
社会福祉施設費	4,454,000	3,625,583	1,336,422	828,417	81.4
予 防 費	5,245,000	2,050,721	2,037,177	3,194,279	39.1
計	206,904,000	152,512,001	60,807,000	54,391,999	73.7

歳 入 <介護保険特別会計>

(単位：円・%)

科 目	予算現額	調定額	収入済額	収入未済額	収入率	
					対予算	対調定
地域支援事業 交付金(介護予防・日常生活支援 総合事業)(国)	45,102,000	0	0	0	0.0	-
地域支援事業 交付金(介護予防・日常生活支援総合 事業以外)(国)	25,991,000	0	0	0	0.0	-
地域支援事業 交付金(介護予防・日常生活支援 総合事業)(県)	24,512,000	0	0	0	0.0	-
地域支援事業 交付金(介護予防・日常生活支援総合 事業以外)(県)	12,995,000	0	0	0	0.0	-
雑 入	29,000	8,236	8,236	0	28.4	100.0
計	108,629,000	8,236	8,236	0	0.0	100.0

歳 出 <介護保険特別会計>

(単位：円・%)

科 目	予算現額	支出負担行為額	支出済額	予算残額	執行率
介護予防・生活支 援サービス事業費	940,000	230,000	230,000	710,000	24.5
一般介護予防 事業費	5,991,000	1,798,299	1,774,334	4,192,701	30.0
一般管理費	59,732,000	26,077,227	26,075,344	33,654,773	43.7
任意事業費	609,000	0	0	609,000	0.0
在宅医療・介護連 携推進事業費	1,782,000	1,558,660	552,892	223,340	87.5
認知症総合支援 事業費	456,000	94,020	20,000	361,980	20.6
計	69,510,000	29,758,206	28,652,570	39,751,794	42.8

【介護保険課】

歳 入

(単位：円・%)

科 目	予算現額	調定額	収入済額	収入未済額	収入率	
					対予算	対調定
民生費負担金	36,746,000	36,467,180	12,155,000	24,312,180	33.1	33.3
民生費補助金	15,400,000	0	0	0	0.0	-
民生費県負担金	18,373,000	18,233,590	6,077,000	12,156,590	33.1	33.3
民生費県補助金	73,123,000	967,000	0	967,000	0.0	0.0
特別会計繰入金	30,745,000	15,372,000	15,372,000	0	50.0	100.0
雑 入	0	37,970	36,660	1,310	皆増	96.5
計	174,387,000	71,077,740	33,640,660	37,437,080	19.3	47.3

歳 出

(単位：円・%)

科 目	予算現額	支出負担行為額	支出済額	予算残額	執行率
老人福祉費	1,285,184,000	598,607,000	598,156,000	686,577,000	46.6
計	1,285,184,000	598,607,000	598,156,000	686,577,000	46.6

歳 入 <介護保険特別会計>

(単位：円・%)

科 目	予算現額	調定額	収入済額	収入未済額	収入率	
					対予算	対調定
第1号被保険者保険料	1,683,252,000	1,922,913,544	648,824,199	1,270,851,665	38.5	33.7
総務手数料	1,000	0	0	0	0.0	-
介護給付費負担金(国)	1,213,348,000	1,324,711,387	551,950,000	772,761,387	45.5	41.7
調整交付金	202,105,000	181,388,000	60,463,000	120,925,000	29.9	33.3
保険者機能強化推進交付金	6,724,000	0	0	0	0.0	-
介護保険保険者努力支援交付金	13,529,000	0	0	0	0.0	-
介護給付費交付金	1,818,948,000	2,119,645,000	706,549,000	1,413,096,000	38.8	33.3
地域支援事業支援交付金	55,453,000	53,546,000	17,850,000	35,696,000	32.2	33.3
介護給付費負担金(県)	976,126,000	1,017,807,742	508,900,000	508,907,742	52.1	50.0
利子及び配当金	1,513,000	0	0	0	0.0	-
一般会計繰入金	243,217,000	121,608,000	121,608,000	0	50.0	100.0
介護給付費繰入金	842,104,000	421,052,000	421,052,000	0	50.0	100.0
地域支援事業繰入金(介護予防・日常生活支援総合事業)	24,512,000	12,256,000	12,256,000	0	50.0	100.0
地域支援事業繰入金(介護予防・日常生活支援総合事業以外)	12,995,000	6,496,000	6,496,000	0	50.0	100.0
低所得者保険料軽減繰入金	73,491,000	36,744,000	36,744,000	0	50.0	100.0
介護給付費準備基金繰入金	11,000	0	0	0	0.0	-
繰越金	3,045,000	440,574,977	440,574,977	0	激増	100.0
預金利子	1,000	0	0	0	0.0	-
第1号被保険者延滞金	1,000	0	0	0	0.0	-
第三者納付金	1,000	0	0	0	0.0	-
返納金	1,000	758,087	718,123	0	激増	94.7
雑 入	2,993,000	534,565	534,565	0	17.9	100.0
計	7,173,371,000	7,660,035,302	3,534,519,864	4,122,237,794	49.3	46.1

第1号被保険者保険料のうち3,237,680円、返納金のうち39,964円を不納欠損として処理した。

歳 出 <介護保険特別会計>

(単位：円・%)

科 目	予算現額	支出負担行為額	支出済額	予算残額	執行率
一 般 管 理 費	145,878,000	70,072,126	59,483,492	75,805,874	48.0
賦 課 徴 収 費	4,731,000	2,584,323	2,507,429	2,146,677	54.6
介 護 認 定 審 査 会 費	15,746,000	5,928,608	4,775,168	9,817,392	37.7
認 定 調 査 等 費	66,895,000	23,765,024	23,124,024	43,129,976	35.5
介 護 サ ー ビ ス 等 諸 費	6,201,821,000	2,104,244,967	2,101,356,474	4,097,576,033	33.9
介 護 予 防 サ ー ビ ス 等 諸 費	174,810,000	50,970,810	50,026,092	123,839,190	29.2
審 査 支 払 手 数 料 等	5,354,000	1,825,850	1,825,850	3,528,150	34.1
高 額 介 護 サ ー ビ ス 等 費	151,037,000	60,585,112	48,581,316	90,451,888	40.1
高 額 医 療 合 算 介 護 サ ー ビ ス 等 費	21,370,000	17,751,455	17,751,455	3,618,545	83.1
特 定 入 所 者 介 護 サ ー ビ ス 等 諸 費	182,453,000	55,857,400	55,857,400	126,595,600	30.6
介 護 予 防 ・ 生 活 支 援 サ ー ビ ス 事 業 費	172,599,000	56,869,034	56,837,162	115,729,966	32.9
介 護 予 防 ケ ア マ ネ ジ メ ン ト 事 業 費	19,002,000	5,700,907	5,696,395	13,301,093	30.0
任 意 事 業 費	4,955,000	1,832,613	1,809,789	3,122,387	37.0
審 査 支 払 手 数 料	530,000	165,800	165,800	364,200	31.3
介 護 給 付 費 準 備 基 金 積 立 金	1,513,000	0	0	1,513,000	0.0
利 子	1,000	0	0	1,000	0.0
第 1 号 被 保 険 者 保 険 料 還 付 金	3,050,000	1,670,280	1,648,980	1,379,720	54.8
一 般 会 計 繰 出 金	30,745,000	15,372,000	15,372,000	15,373,000	50.0
予 備 費	10,000,000	0	0	10,000,000	0.0
計	7,212,490,000	2,475,196,309	2,446,818,826	4,737,293,691	34.3

【障がい福祉課】

歳 入

(単位：円・%)

科 目	予算現額	調定額	収入済額	収入未済額	収入率	
					対予算	対調定
民 生 費 負 担 金	17,234,000	7,588,433	7,588,433	0	44.0	100.0
民 生 費 負 担 金	1,323,365,000	818,953,444	376,521,952	442,431,492	28.5	46.0
民 生 費 負 担 金	22,945,000	0	0	0	0.0	-
民 生 費 委 託 金	271,000	0	0	0	0.0	-
民 生 費 県 負 担 金	645,234,000	0	0	0	0.0	-
民 生 費 県 補 助 金	116,571,000	0	0	0	0.0	-
雑 入	36,000	7,408,614	1,726,209	5,682,405	激増	23.3
民 生 債	47,400,000	0	0	0	0.0	-
計	2,173,056,000	833,950,491	385,836,594	448,113,897	17.8	46.3

歳 出

(単位：円・%)

科 目	予算現額	支出負担行為額	支出済額	予算残額	執行率
社会福祉総務費	706,000	0	0	706,000	0.0
障 害 福 祉 費	3,153,103,900	1,363,709,756	1,090,760,203	1,789,394,144	43.2
社会福祉施設費	21,512,100	20,641,875	8,640,100	870,225	96.0
計	3,175,322,000	1,384,351,631	1,099,400,303	1,790,970,369	43.6

#### 4 監査の結果

事務事業の執行状況は、おおむね適正に処理されていると認められた。

#### 5 監査の意見

福祉部は、民生委員の欠員や専門人材の不足といった構造的な課題に加え、施設整備やシステム標準化などの大規模プロジェクトが並行する中で、時間外勤務の縮減や債権回収の強化に取り組み一定の成果を上げている状況であった。

今後も、限られた人的・財政的資源の中で、地域共生社会の基盤を盤石なものとするため、庁内外の関係機関と連携を深めるとともに、将来を見据えた持続可能な福祉行政に一層尽力されるようお願いものである。

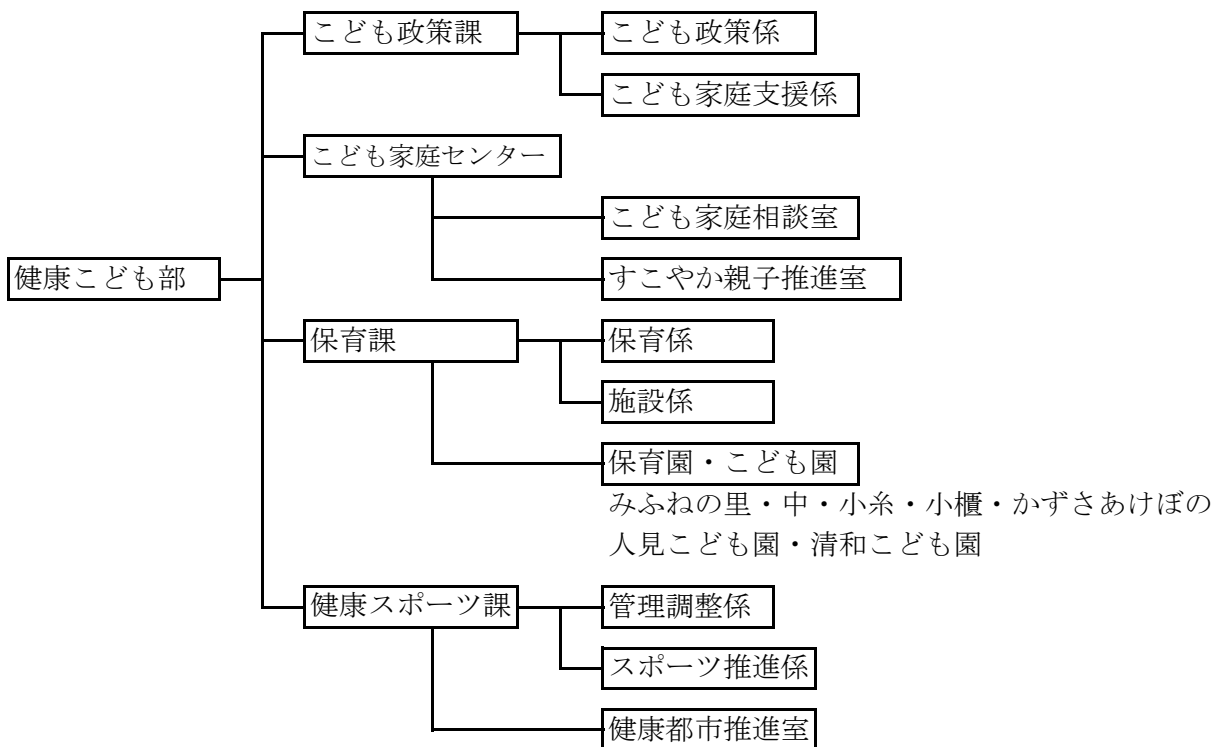
# 健康こども部

監査実施日 令和7年10月14, 22日

資料調製日 令和7年8月31日現在

## 組織図

部長 1 人 次長 (1) 人 ()は課長職事務取扱



## 1 所掌事務

### 【こども政策課】

こども政策係 : こども計画の策定及び推進、子ども・子育て会議、子どもの遊び場の設置及び管理、放課後児童健全育成事業等。

こども家庭支援係 : 児童手当、子どもの医療費の助成、きみつ赤ちゃん応援パック事業等。

### 【こども家庭センター】

こども家庭相談室 : 児童虐待の予防と対応、ファミリーサポートセンター事業及び子育て短期支援事業、女性保護等。

すこやか親子推進室 : 母子健康手帳の交付、妊婦の保健指導・教室、妊婦・乳児健診の実施、幼児健診の実施及び保健指導等。

## 【保育課】

保 育 係：市立保育園及び市立認定こども園の管理・運営・連絡調整・給食献立・栄養及び調理指導、保育料及び給食費の徴収、病児・病後児保育事業等。

施 設 係：市立保育園及び市立認定こども園の施設整備・維持補修、市立保育園の民営化、民間保育施設の誘致及び施設整備等。

保育園・こども園：保育、給食等。

## 【健康スポーツ課】

管理調整係：保健福祉センターの管理運営、新型インフルエンザ等、がん検診推進事業、献血事業、休日当番医等。

スポーツ推進係：スポーツ推進事業、部活動の地域移行（展開）、社会体育施設の整備計画、スポーツ振興基金等。

健康都市推進室：健康づくり推進協議会、健康教育・相談・訪問事業、特定保健指導事業等。

## 2 職員の配置状況

### 【こども政策課】

(単位：人)

係	職名	(事)課長	主幹	副課長	係長	主任主事	主事	計
こども政策係		1	1					2
こども政策係				1		2		3
こども家庭支援係					1	1	3	5
計		1	1	1	1	3	3	10

副課長はこども政策係長職事務取扱。

### 【こども家庭センター】

(単位：人)

室	職名	所長	主幹	室長	主査	主任主事	主事	総括保育士	副総括保健師	主任保健師	保健師
こども家庭センター		1									
こども家庭相談室			1			1		1			
すこやか親子推進室				1	<2>		1		1	4	1
計		1	1	1	2	1	1	1	1	4	1

室	職名	主任助産師	総括管理栄養士	副総括管理栄養士	主任管理栄養士	総括歯科衛生士	主任心理士	社会福祉士	計
こども家庭センター									1
こども家庭相談室								3	6
すこやか親子推進室		1	(1)	(1)	(1)	(1)	1		16
計		1	1	1	1	1	1	3	23

主幹はこども家庭相談室長職事務取扱。( )は健康スポーツ課職員を兼務。<>は学校教育課主査、教育センター主査と併任。

### 【保育課】

(単位：人)

係・室	職名	課長	統括副主幹	副主査	主任主事	主事	副総括管理栄養士	主任管理栄養士	主任看護師	計
保育課		1	1							2
保育係				1	3	1	1	1	1	8
施設係				1	2	1				4
計		1	1	2	5	2	1	1	1	14

【保育園・こども園】 5保育園・2こども園のうち、下記の園について監査を実施した。(単位：人)

職名 園名	園長	総括 保育士	副総括 保育士	主任 保育士	保育士	副総括 調理員	主任 調理員	計
人見こども園	1	2	4	9	4	2	1	23

【健康スポーツ課】 (単位：人)

職名 係・室	課長	副課長	室長	副主査	主任主事	主事	副総括 保健師	主任 保健師
健康スポーツ課	1	1						
管理調整係				1	2	1		
スポーツ推進係				1	1	2		
健康都市推進室			1				2	1
計	1	1	1	2	3	3	2	1

職名 係・室	総括 看護師	主任 看護師	総括 管理栄養士	副総括 管理栄養士	総括 歯科衛生士	計
健康スポーツ課						2
管理調整係	1	1				6
スポーツ推進係						4
健康都市推進室			1	2	1	8
計	1	1	1	2	1	20

総括管理栄養士、副総括管理栄養士、総括歯科衛生士はこども家庭センター職員を兼務。

### 3 予算の執行状況

【こども政策課】

歳 入

(単位：円・%)

科 目	予算現額	調定額	収入済額	収入未済額	収入率	
					対予算	対調定
総務使用料	3,000	0	0	0	0.0	－
民生費国庫負担金	1,213,060,000	859,671,168	561,158,584	298,512,584	46.3	65.3
衛生費国庫負担金	1,995,000	0	0	0	0.0	－
民生費国庫補助金	75,560,000	0	0	0	0.0	－
民生費県負担金	130,855,000	117,768,000	78,512,000	39,256,000	60.0	66.7
衛生費県負担金	997,000	0	0	0	0.0	－
民生費県補助金	90,403,000	0	0	0	0.0	－
衛生費県補助金	67,343,000	0	0	0	0.0	－
指定寄附金	0	200,000	200,000	0	皆増	100.0
雑入	1,337,000	2,440,122	734,218	1,705,904	54.9	30.1
計	1,581,553,000	980,079,290	640,604,802	339,474,488	40.5	65.4

歳 出

(単位：円・%)

科 目	予算現額	支出負担行為額	支出済額	予算残額	執行率
児童福祉総務費	1,551,821,000	794,847,610	792,828,712	756,973,390	51.2
母子福祉費	312,430,000	162,284,002	107,844,402	150,145,998	51.9
保健衛生総務費	320,691,000	130,476,948	130,262,648	190,214,052	40.7
計	2,184,942,000	1,087,608,560	1,030,935,762	1,097,333,440	49.8

【こども家庭センター】

歲入

(単位：円・%)

科 目	予算現額	調定額	収入済額	収入未済額	収入率	
					対予算	対調定
民生費負担金 国庫負担金	3,270,000	0	0	0	0.0	—
民生費補助金 国庫補助金	38,393,000	26,600,000	0	26,600,000	0.0	0.0
衛生費補助金 国庫補助金	2,344,000	0	0	0	0.0	—
民生費負担金	1,634,000	0	0	0	0.0	—
民生費補助金	301,000	0	0	0	0.0	—
衛生費補助金	500,000	0	0	0	0.0	—
雑入	4,002,000	59,611	43,511	16,100	1.1	73.0
計	50,444,000	26,659,611	43,511	26,616,100	0.1	0.2

歲 出

(単位: 円・%)

科 目	予算現額	支出負担行為額	支出済額	予算残額	執行率
一 般 管 理 費	9,259,000	2,195,985	2,195,985	7,063,015	23.7
児童福祉総務費	80,304,000	36,403,288	24,395,041	43,900,712	45.3
母 子 福 祉 費	7,405,000	3,721,557	2,193,050	3,683,443	50.3
保健衛生総務費	8,574,000	2,389,667	1,750,607	6,184,333	27.9
予 防 費	110,368,000	41,553,869	32,277,269	68,814,131	37.7
保健施設活動費	45,271,000	15,177,978	11,790,927	30,093,022	33.5
計	261,181,000	101,442,344	74,602,879	159,738,656	38.8

【保育課】

歲入

(単位：円・%)

科 目	予算現額	調定額	収入済額	収入未済額	収入率	
					対予算	対調定
民生費負担金	121,729,000	59,105,310	37,082,640	22,022,670	30.5	62.7
総務使用料	11,000	0	0	0	0.0	-
民生費 国庫負担金	747,524,000	20,221,600	0	20,221,600	0.0	0.0
総務費 国庫補助金	579,000	0	0	0	0.0	-
民生費 国庫補助金	650,000	0	0	0	0.0	-
民生費県負担金	343,206,000	10,110,800	0	10,110,800	0.0	0.0
民生費県補助金	50,562,000	0	0	0	0.0	-
財産貸付収入	16,000	0	0	0	0.0	-
雑 入	34,421,000	15,607,050	11,656,399	3,950,651	33.9	74.7
計	1,298,698,000	105,044,760	48,739,039	56,305,721	3.8	46.4

歲 出

(単位：円・%)

科 目	予算現額	支出負担行為額	支出済額	予算残額	執行率
一 般 管 理 費	37,182,000	14,375,945	14,375,945	22,806,055	38.7
保 育 園 等 費	2,116,313,000	759,860,954	741,902,036	1,356,452,046	35.9
事 務 局 費	59,928,000	17,451,935	17,451,935	42,476,065	29.1
計	2,213,423,000	791,688,834	773,729,916	1,421,734,166	35.8



## 【健康スポーツ課】

### 歳 入

(単位：円・％)

科 目	予算現額	調定額	収入済額	収入未済額	収入率	
					対予算	対調定
総務使用料	2,287,000	957,748	957,636	112	41.9	100.0
衛生費 国庫補助金	857,000	0	0	0	0.0	－
衛生費県補助金	5,053,000	0	0	0	0.0	－
財産貸付収入	15,000	7,920	7,920	0	52.8	100.0
利子及び配当金	772,000	0	0	0	0.0	－
雑 入	3,727,000	46,017	34,707	11,310	0.9	75.4
計	12,711,000	1,011,685	1,000,263	11,422	7.9	98.9

### 歳 出

(単位：円・％)

科 目	予算現額	支出負担行為額	支出済額	予算残額	執行率
一般管理費	3,864,000	1,499,735	1,486,231	2,364,265	38.8
スポーツ振興費	72,288,000	35,428,755	17,780,281	36,859,245	49.0
保健衛生総務費	570,439,000	266,847,631	246,816,110	303,591,369	46.8
予 防 費	134,421,000	16,304,595	11,609,407	118,116,405	12.1
保健施設活動費	415,000	263,032	263,032	151,968	63.4
計	781,427,000	320,343,748	277,955,061	461,083,252	41.0

### 歳 出 <国民健康保険特別会計（事業勘定）>

(単位：円・％)

科 目	予算現額	支出負担行為額	支出済額	予算残額	執行率
特定健康診査等 事業費	9,275,000	1,419,110	335,610	7,855,890	15.3
保健事業費	2,166,000	1,485,809	1,485,809	680,191	68.6
計	11,441,000	2,904,919	1,821,419	8,536,081	25.4

## 4 監査の結果

事務事業の執行状況は、おおむね適正に処理されていると認められた。

## 5 監査の意見

こども施策は、国においても重要施策に位置付けられ強力に推進されていることから、本市における各種こども施策についても費用対効果等の抜本的な検証をすすめ、計画において測定可能な指標の設定と効果検証が行われ、計画の実効性が更に向上されることを願うものである。

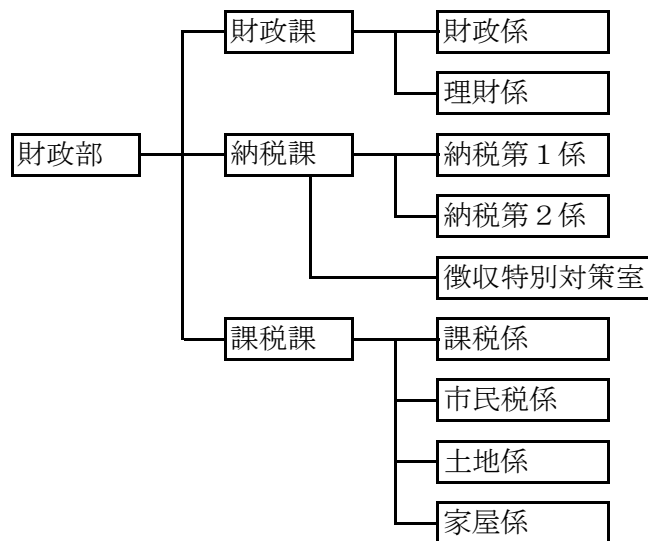
# 財 政 部

監査実施日 令和7年10月29日

資料調製日 令和7年9月30日現在

## 組織図

部長 1 人 次長 ( 2 ) 人 ( ) は課長職事務取扱



## 1 所掌事務

### 【財政課】

財 政 係 : 予算の編成・執行管理及び調整、財政事情の公表、公会計、地方財政状況調査、予算執行計画・資金計画等。

理 財 係 : 地方交付税、市債及び一時借入金、ふるさとときみつ応援寄附金、財政健全化法に係る指標の算定等。

### 【納税課】

納税第1係 : 税務証明、市税の収納管理等。

納税第2係 : 滞納市税の徴収 (20万未満) 等。

徴収特別対策室 : 滞納処分、公売、滞納市税の徴収 (20万以上) 等。

### 【課税課】

課 税 係 : 償却資産の価格決定及び申告・調査、固定資産税及び都市計画税の賦課、特別とん譲与税等。

市 民 税 係 : 市県民税及び所得税の申告、特別徴収・普通徴収・法人市民税・軽自動車税・市たばこ税及び入湯税の賦課等。

土 地 係 : 土地の調査・評価及び価格決定、評価替え、特別土地保有税等。

家 屋 係 : 家屋の調査・評価及び価格決定、家屋評価システム、課税台帳の整備等。

## 2 職員の配置状況

### 【財政課】

(単位：人)

係	職名	(事)課長	副課長	係長	主査	副主査	主任主事	計
財 政 課		1	1					2
財 政 係				1	1	1	1	4
理 財 係						2	1	3
計		1	1	1	1	3	2	9

副課長は厚生課副主幹、係長・主査は厚生課主査、理財係副主査 1 名は厚生課副主査、財政係主任主事は厚生課主任主事を兼務。

### 【納税課】

(単位：人)

係・室	職名	(事)課長	室長	副主査	主任主事	主事	主任徴収官	計
納 税 課		1						1
納 税 第 1 係				1	3	2		6
納 税 第 2 係				1	1	4		6
徴 収 特 別 対 策 室			1		3		4	8
計		1	1	2	7	6	4	21

徴収特別対策室主任主事 1 名は厚生課主任主事、納税第 1 係主事 1 名、納税第 2 係主事 1 名は厚生課主事を兼務。

### 【課税課】

(単位：人)

係	職名	課長	副課長	係長	副主査	主任主事	主事	計
課 税 課		1	1					2
課 税 係					1	1	2	4
市 民 税 係					1	3	6	10
土 地 係				1		2		3
家 屋 係					1		4	5
計		1	1	1	3	6	12	24

土地係長は家屋係長、市民税係副主査は厚生課副主査、土地係主任主事 1 名は厚生課主任主事、課税係主事 1 名・市民税係主事 2 名は厚生課主事を兼務。

### 3 予算の執行状況

#### 【財政課】

##### 歳 入

(単位：円・%)

科 目	予算現額	調定額	収入済額	収入未済額	収入率	
					対予算	対調定
自動車重量譲与税	226,000,000	62,507,000	62,507,000	0	27.7	100.0
地方揮発油譲与税	68,000,000	20,471,000	20,471,000	0	30.1	100.0
利子割交付金	8,000,000	7,462,000	7,462,000	0	93.3	100.0
法人事業税交付金	231,000,000	127,775,000	127,775,000	0	55.3	100.0
地方消費税交付金	2,301,000,000	1,363,800,000	1,363,800,000	0	59.3	100.0
自動車取得税 交付金	1,000	0	0	0	0.0	－
環境性能割交付金	67,000,000	19,511,000	19,511,000	0	29.1	100.0
地方特例交付金	60,000,000	57,280,000	57,280,000	0	95.5	100.0
新型コロナウイルス 感染症対策地方税 減収補填特別交付金	2,600,000	0	0	0	0.0	－
地方交付税	1,000,000	0	0	0	0.0	－
利子及び配当金	10,265,000	7,312,941	7,312,941	0	71.2	100.0
指定寄附金	350,000,000	102,310,445	102,301,945	8,500	29.2	100.0
基金繰入金	1,258,782,000	1,011,961,000	1,011,961,000	0	80.4	100.0
繰越金	1,272,575,000	1,272,574,587	1,272,574,587	0	100.0	100.0
市預金利子	5,000	0	0	0	0.0	－
雑入	17,548,000	8,586,000	8,586,000	0	48.9	100.0
計	5,873,776,000	4,061,550,973	4,061,542,473	8,500	69.1	100.0

##### 歳 出

(単位：円・%)

科 目	予算現額	支出負担行為額	支出済額	予算残額	執行率
財政管理費	990,928,000	2,569,621	425,941	988,358,379	0.3
商工振興費	2,283,175	672,021	556,023	1,611,154	29.4
元 金	1,939,234,000	940,340,665	940,340,665	998,893,335	48.5
利 子	128,434,000	51,619,899	51,619,899	76,814,101	40.2
予 備 費	83,626,000	0	0	83,626,000	0.0
計	3,144,505,175	995,202,206	992,942,528	2,149,302,969	31.6

予備費の予算現額は、16,374,000円を充当後の金額。

# 【納税課】

歳 入

(単位：円・％)

科 目		予算現額	調定額	収入済額	収入未済額	収入率	
						対予算	対調定
市 民 税	個 人	4,949,633,000	5,420,585,448	2,728,157,609	2,692,427,839	55.1	50.3
	法 人	1,044,597,000	777,073,547	780,920,359	△ 3,846,812	74.8	100.5
固 定 資 産 税		10,204,702,000	10,751,867,601	5,954,683,435	4,797,184,166	58.4	55.4
軽自動車税	環境性能制	13,536,000	11,647,100	11,647,100	0	86.0	100.0
	種 別 制	291,941,000	314,129,702	290,390,623	23,739,079	99.5	92.4
市 た ば こ 税		744,307,000	382,902,207	317,835,441	65,066,766	42.7	83.0
入 湯 税		2,880,000	1,376,850	1,307,250	69,600	45.4	94.9
都 市 計 画 税		622,975,000	639,318,386	356,238,184	283,080,202	57.2	55.7
延 滞 金		40,000,000	23,120,532	24,294,999	△ 1,174,467	60.7	105.1
加 算 金		1,000	0	0	0	0.0	－
過 料		1,000	0	0	0	0.0	－
滞 納 処 分 費		303,000	18,500	18,500	0	6.1	100.0
雑 入		0	210	210	0	皆増	100.0
計		17,914,876,000	18,322,040,083	10,465,493,710	7,856,546,373	58.4	57.1

(単位：円・％)

科 目		予算現額	調定額	収入済額	収入未済額	収入率	
						対予算	対調定
総 務 手 数 料		3,063,000	1,399,640	1,362,630	37,010	44.5	97.4
総 務 費 委 託 金		140,983,000	103,383,351	103,383,351	0	73.3	100.0
雑 入		119,448,000	21,728	21,728	0	0.0	100.0
計		263,494,000	104,804,719	104,767,709	37,010	39.8	100.0

歳 出

(単位：円・％)

科 目	予算現額	支出負担行為額	支出済額	予算残額	執行率
税 務 総 務 費	160,396,000	15,702,507	9,400,780	144,693,493	9.8
賦 課 徴 収 費	75,511,000	45,029,211	42,236,336	30,481,789	59.6
計	235,907,000	60,731,718	51,637,116	175,175,282	25.7

歳 入 <国民健康保険特別会計（事業勘定）>

(単位：円・％)

科 目		予算現額	調定額	収入済額	収入未済額	収入率	
						対予算	対調定
一 般 被 保 険 者 国民健康保険税		1,532,992,000	1,852,227,013	591,446,824	1,260,780,189	38.6	31.9
退職被保険者等 国民健康保険税		489,000	1,880,503	1,275	1,879,228	0.3	0.1
一 般 被 保 険 者 延 滞 金		50,000,000	37,317,731	37,360,310	△ 42,579	74.7	100.1
退職被保険者等 延 滞 金		500,000	250,181	207,602	42,579	41.5	83.0
過 料		1,000	0	0	0	0.0	－
計		1,583,982,000	1,891,675,428	629,016,011	1,262,659,417	39.7	33.3

歳 出 <国民健康保険特別会計（事業勘定）>

(単位：円・%)

科 目	予算現額	支出負担行為額	支出済額	予算残額	執行率
賦 課 徴 収 費	10,052,000	4,279,468	3,635,226	5,772,532	42.6
一 般 被 保 険 者 保 険 税 還 付 金	14,150,000	7,719,500	7,439,200	6,430,500	54.6
退 職 被 保 険 者 等 保 険 税 還 付 金	2,000	0	0	2,000	0.0
計	24,204,000	11,998,968	11,074,426	12,205,032	49.6

【課税課】

歳 入

(単位：円・%)

科 目	予算現額	調定額	収入済額	収入未済額	収入率	
					対予算	対調定
国 有 資 産 等 所在市町村交付金	12,429,000	12,429,100	12,429,100	0	100.0	100.0
特別とん譲与税	231,000,000	119,784,825	119,784,825	0	51.9	100.0
配 当 割 交 付 金	73,000,000	21,161,000	21,161,000	0	29.0	100.0
株 式 等 譲 渡 所 得 割 交 付 金	73,000,000	0	0	0	0.0	—
ゴ  ル  フ  場  利  用  税 交 付 金	141,000,000	61,714,137	61,714,137	0	43.8	100.0
弁 償 金	1,000	3,800	3,800	0	380.0	100.0
雑 入	8,778,000	27,271	27,141	130	0.3	99.5
計	539,208,000	215,120,133	215,120,003	130	39.9	100.0

歳 出

(単位：円・%)

科 目	予算現額	支出負担行為額	支出済額	予算残額	執行率
一 般 管 理 費	5,538,000	1,500,837	1,500,837	4,037,163	27.1
税 務 総 務 費	2,038,000	1,926,463	1,926,463	111,537	94.5
賦 課 徴 収 費	135,530,000	113,609,441	26,117,345	21,920,559	83.8
計	143,106,000	117,036,741	29,544,645	26,069,259	81.8

#### 4 監査の結果

事務事業の執行状況は、おおむね適正に処理されていると認められた。

#### 5 監査の意見

本市の財政状況は、高止まりする経常収支比率の改善が本市の喫緊の課題であり、将来に向けた強固な財政基盤を確立するためには、硬直化した財政構造と公共施設の加速度的な老朽化という重大な課題を解決し、積極かつ堅実な将来を見据えた財政運営を確立することが求められている。このため、受益者負担の適正化と公共施設の効率的な管理を目的とした使用料の抜本的な見直しに速やかに着手するとともに、収納率向上に向けた徴収体制の強化、および時代の変化に対応した新たな課税対象の創出による財源の多角化に全庁を挙げて取り組まれることを願うものである。