



君津市 子育て通信

Dec

令和 7 年
(2025年)

12月号

子育てに関する相談窓口の案内、事業やイベント等の情報を紹介しています。市ホームページからもご覧になれます。

君津市子育て通信
No220

検索

<https://www.city.kimitsu.lg.jp/site/kosodate/2009.html>

すべての妊産婦・子育て世帯・子どもたちをサポートします。

子ども家庭センター つみきへ気軽にご相談ください!! ☎32-1352

すこやか親子推進室

- ・妊娠届出（母子健康手帳交付）からの妊産婦支援
- ・産後ケア
- ・新生児・産婦訪問（赤ちゃん訪問）
- ・乳幼児の健康診査
- ・子どもの予防接種
- ・子どもの発育や発達相談
- ・育児相談
- ・幼児ことばの相談室
- ・妊婦のための支援給付金事業



子ども家庭相談室

0歳から18歳未満のお子さんに関すること、そのご家族ご自身のことなどの相談に応じています。必要に応じて適切なサービスや関係機関へつなぐ総合相談窓口です。子ども本人からの相談も受け付けています。
～こんな時、一人で悩まずにご相談ください～
・生活が苦しくて養育が困難
・感情コントロールが難しくてもに当たってしまう
・DV相談
・ひとり親家庭へのサポートについて知りたい・・・など




場所:保健福祉センターふれあい館1階(君津市久保3-1-1)

子ども家庭センターからのお知らせ

■子ども家庭センター すこやか親子推進室 ☎0439-32-1352

最新の情報については市のホームページで・メール配信・母子手帳アプリなどをご確認ください。

☆育児などの相談は随時受け付けています。お気軽にご相談ください。

事業名		日 時 (受付)		場 所	内 容	
のびのび育児相談		23 (火)	9:30～11:00 13:30～15:00	保健福祉センター	対象:1か月健診後～就園・就学前の子 持ち物:母子健康手帳 バスタオル(2歳未満の方)	
※要予約	歯とお食事の1歳児教室	23(火)	9:45～10:15 (受付9:30～)	保健福祉センター	対象:離乳食完了期の生後13-18か月のお子さん 保護者 ・のびのび育児相談の中での集団教室(30分程度の講話)	
	ハローベビー教室 (出産・育児のお話&実技) ※7日前までに要予約	15(月)	9:30～12:00 (受付9:15～)		対象:妊婦中期から後期妊婦とその家族 内容:育児実習を通して出産・産後の準備をします。 持ち物:母子健康手帳・筆記用具・バスタオル	
	ピカピカはみがき教室	次回1月	10:00～12:00 (受付9:50～)		対象:1歳6か月児健診後～3歳未満のお子さんと保護者 歯科衛生士・管理栄養士の講話とはみがき実習	
	こどもの発達相談	ことば、行動、情緒など、お子さんの発達が気になるときは、「こどもの発達相談」「幼児ことばの相談室」にご相談ください。心理士等の専門職がサポートします。			発達相談  ことばの相談室 	
	母乳相談(要予約)	助産師が授乳相談をお受けします。妊婦さんも利用いただけます。(マッサージは行いません)				
すくすく赤ちゃん教室		管理栄養士・歯科衛生士・保健師が、離乳食・歯の手入れ・子育ての話、身体計測などをする乳児教室です。対象者(生後4か月頃)に個別通知します。ご都合が悪い場合は、事前にご連絡ください。				
1歳6か月児健康診査 3歳児健康診査		対象者には、個別に通知します。日程で都合が悪い場合は、事前にご連絡ください。				

妊娠届出・母子健康手帳の交付(予約制)

■子ども家庭センター すこやか親子推進室 ☎0439-32-1352



安心して妊娠期を過ごしながら出産・育児の準備ができるよう、助産師などが妊婦ご本人と面接して、母子健康サービスの案内や相談などを行う「伴走型相談支援」を行っています。細やかな支援につなげるため、面接には一定の時間をいただいています。右のQRコード、または電話で事前予約の上、保健福祉センター(君津市久保3-1-1)に来所してください。



産後ケア事業

■子ども家庭センター すこやか親子推進室 ☎0439-32-1352

産後にご家族等から育児などの支援を十分に受けられない方、心身の不調や育児不安などがある方、その他産後ケアを必要とする方を対象に、協力医療機関やご自宅でも専門職がケアを行い、安心して育児ができるよう支援します。(通所型・短期入所型は生後5か月未満のお子さんとお母さん、居宅訪問型は1歳未満のお子さんとお母さん等が対象です。)

	利用者負担金	利用期間	市町村民税非課税世帯・生活保護世帯の方は利用者負担金は無料です。 *利用に際しては、事前手続きがあります すこやか親子推進室にお問い合わせください。		
通所型	2,000円(1回)	各7日以内			
短期入所型	6,000円(1泊2日)				
居宅訪問型	1,400円(2時間)	7回以内			

妊婦のための支援給付金事業

■子ども家庭センター すこやか親子推進室 ☎0439-32-1352

妊娠届出時の面談と出産届出後の赤ちゃん訪問等を実施した妊産婦等に対し、出産育児関連用品の購入や子育て支援サービスの利用に係る負担の軽減を図るため、経済的支援を実施します。



保育園・認定こども園のご案内

■56-1184 (市役所2F 保育課)

<https://www.city.kimitsu.lg.jp/site/kosodate/20047.html>



保育園名	所在地	連絡先	保育開始	土曜日 時間外	一時 保育	送迎 バス	地域子育て 支援セン ター	園庭 開放
公1 みふねの里保育園	貞元324-1	29-5472	2か月	○	○		○	○
公2 中保育園	中島252-1	32-2198	10か月	○	○			○
公3 小糸保育園	大井戸467-2	32-3716	2か月			▲※		○
公4 小樺保育園	末吉437-1	35-2101	2か月	○		○	○	○
公5 かすさあげほの保育園	広岡955-3	29-2061	10か月		○	○		○
私1 君津保育園	高坂1-11	52-0209	2か月	○			○	○
私2 宮下どろんこ保育園	宮下2-25-1	32-1261	生後57日	○			○	○
私3 ウェルネス保育園君津	中野35-8	32-1150	6か月	○				
私4 AIAI NURSERY 君津園	北子安5-1-8	32-1416	6か月	○				
私5 スクルドエンジェル保育園もくし園	辻師4-7-3	32-1973	2か月	○				○
私6 内箕輪どろんこ保育園	南子安9-16-13	27-1291	生後57日	○	○		○	○
私7 コスモスの丘南子安保育園	南子安5-9-5	32-1782	生後57日	○	○			
私小1 スキップ小規模保育園	中野5-11-15	32-1032	2か月	○			○	○
私小2 サンライズキッズ保育園君津園	東坂田1-5-10メディックビル2F	050-5807-2295	2か月	○	○			○
私小3 スクルドエンジェル保育園南久保園	南久保2-14-5富士フィーストビル3F	29-6908	2か月	○				○
私小4 つばさ保育園	郡2-9-11	77-9292	2か月	○	○			○
私小5 キッズハウス つきの森	西坂田2-3-17	72-9711	2か月	○				
公こ1 人見こども園	人見4-11-28	52-2682	2か月	○	○			○
公こ2 清和こども園	西栗倉36	29-5868	2か月	○	○	○		○
私こ1 美和幼稚園	西坂田2-12-15	52-7128	10か月			○		
私こ2 清和大学付属八重原幼稚園	南子安1377	52-1328	3歳児クラス			○		○
★園庭開放 利用時間 9:30~11:00 15:00~16:00								
★育児相談 電話(月~金曜日9:30~16:30)や来園、電話予約による育児相談を受け付けています。								

一時保育

<https://www.city.kimitsu.lg.jp/site/kosodate/1617.html>

★就労、通院、リフレッシュなどの理由で一時的な保育が必要となった方のために、お子さんをお預かりします。
園によって開園時間や対象とできる児童など諸条件が異なります。
また、事前登録・面接が必要ですので、ご利用の際は、事前に実施園にご連絡ください。
君津市内で一時保育を実施している施設は以下のとおりです。
★利用申し込み：一時保育の利用にあたっては、事前に利用申し込みが必要です。
あらかじめ、利用を希望する保育園に電話で日程調整のうえ、面接・一時保育利用の説明を受け、「一時保育利用申込書」を提出します。申し込みは当該年度のみ有効です。



施設名	住所	利用料金	電話番号
みふねの里保育園	君津市貞元324-1	1時間300円(別途食事代300円) ※利用当日のお迎えの際に保育園でお支払い下さい。	0439-29-5472
中保育園	君津市中島252-1		0439-32-2198
かすさあげほの保育園	君津市広岡955-3		0439-29-2061
人見こども園	君津市人見4-11-28		0439-52-2682
清和こども園	君津市西栗倉36		0439-29-5868
宮下どろんこ保育園	君津市宮下2-25-1	午前7時から午後7時 1時間1,000円 午後7時から午後8時 1時間1,000円に加え、以下保育料を加算 午後7時01分から午後7時30分 30分あたり500円、午後7時31分から午後8時 30分あたり1,000円 食事(昼食・夕食)は各1回500円(昼食にはおやつ含む)	0439-32-1261
内箕輪どろんこ保育園	君津市南子安9-16-13		0439-27-1291
サンライズキッズ保育園君津園	君津市東坂田1-5-10メディックビル2F	午前7時から午後7時 1時間1,000円(3時間から利用可能) ※食事の提供はありません	050-5807-2295
コスモスの丘南子安保育園	君津市南子安5-9-5	午前9時から午後4時 30分あたり200円 給食代350円 おやつ代50円	0439-32-1782
つばさ保育園	君津市郡2-9-11	午前8時30分から午後5時 1時間1,000円 昼食代500円(おやつ含む)	0439-77-9292

就園前ひろば

就園前ひろば	所在地・連絡先	ホームページ	
清和大学付属八重原幼稚園 ころころくらぶ	南子安1377 52-1328	https://yaehara.seiwa-kinder.jp/	ひまわり教室 クリスマス会 12/3(水) 10:00~10:45 びよちゃん教室 クリスマス会 12/3(水)10:00~10:45

私立幼稚園からのお知らせ

■お問い合わせは各幼稚園へ

私立幼稚園では、就学前ひろば(未就園児教室)を行っています。
入園前のお子様と保護者の方が一緒に遊び、学ぶひろばです。どなたでも参加できます。
制作やおやつ等にかかる費用、持ち物は幼稚園によって異なりますので、詳しくは各幼稚園へお問い合わせください。

就園前ひろば	所在地・連絡先	日 時	内 容
暁星君津幼稚園 プレイルームびよびよ	大和田324 52-0757	①12/1(月) ②12/9(火) http://gikk.jp/	①プチはっぴようかい ②クリスマスを楽しもう
久留里カトリック幼稚園 母と子のひよこグループ &園庭・園舎開放	久留里市場696 27-2055	12/3・17 ①9:45~10:40 ②10:45~11:40 12/2・9 10:00~11:30 http://www.kururi-catholic-kg.jp/	母と子のひよこグループ 園庭・園舎開放に誘い合わせて遊びに来てください。

認可外保育施設の紹介

<https://www.city.kimitsu.lg.jp/site/kosodate/20025.html>

①ばあばん家ぱーと2 ~家庭的保育者による子ども一時預かり~

■52-9285(佐藤玉子:君津市人見2-3-14)

内 容	開設時間	料 金	利 用 方 法 など
一時預かり	7:00~22:00	1時間 500円	すべて対象児は0歳~8歳まで。3日前までにご連絡ください。ご利用にあたっては、面接、登録料1,000円、保険証が必要です。
プール遊び付き預かり	9:00~22:00	1時間1,000円	
訪問預かり	9:00~17:00	1時間1,000円	

②キッズライン

マッチングサイトを介して利用するシステムです。詳しくはキッズラインホームページをご確認ください。

<https://kidsline.me/sitter/chiba/122254>

子育て支援拠点・ひろばからのお知らせ

■お問い合わせは各施設へ

みふねの里子育て支援センター

■ ☎29-6387 (貞元323-1)

<https://www.city.kimitsu.lg.jp/site/kosodate/68056.html>

開館時間：9:00～17:00 (閉館日は月曜日・祝祭日)開園日はいつでも利用できます。育児相談等、いつでもお受けしています。

日	月	火	水	木	金	土
	1	2	3 let's! クッキング「ビニール袋でトマトバス」9:30～参加費200円	4	5 ハンドマッサージ体験10:00～12:00	6
7	8	9 親子で簡単♪ベジチェック10:00～12:00 わらべうた 10:30～	10 やってみようよ！リトミック! ①10:00～(1歳半～) ②10:40～(1歳前後) 11:20～(0歳)	11 栄養相談10:00～11:00	12 出張おはなし会10:00～10:30 ひまわり号 10:30～	13
14 	15	16 	17 身体測定・健康相談9:50～10:50	18 クリスマス会10:00～11:00	19 制作あそび「かるた風ニューイヤーカード」①9:30～②14:00～	20
21	22	23	24 誕生会 10:00～	25 栄養相談14:00～15:00	26 ひまわり号10:30～11:00	27 
28	29 お休み	30 お休み	31 お休み			

子育て支援室コアラールーム

■ ☎35-4503 (末吉437-1 小櫃保育園内) 開所時間 9:00～15:00



月	水	金
1 制作 クリスマス飾り作り	3 制作 クリスマス飾り作り	5 制作 クリスマス飾り作り
8 自由遊び	10 自由遊び	12 自由遊び
15 楽器を鳴らそう	17 楽器を鳴らそう	19 クリスマス会
22 赤ちゃん応援日 1歳半までの子どもを中心にふれあい遊び	24 身体測定日	26 わらべうた

・赤ちゃん応援日 9:00～11:30
0～1歳半迄のお子さんのいるご家庭を対象に赤ちゃんとのふれあい遊びや絵本の読み聞かせをしたり、親同士おしゃべりしましょう。

お知らせ♡1月のコアラールームは5日(月)からです
お願い♡使い終わったティッシュボックス(箱)を集めています。必要な数が集まりましたら、かわいい椅子を作る予定です。
・風邪予防もかねて水分補給をお願いします。

きみつこどもセンター はっぴー

■ ☎57-0728 (高坂1-11 君津保育園内) 開所時間 9:30～15:30

月	火	水	木	金
1 ◎栄養相談 11:00～12:00	2 ◎制作(クリスマス) 10:30～11:00	3 ◎フルーツを楽しく10:30～	4 ◎健康相談 14:00～15:00	5 ◎すくすく測定 10:30～11:00
8 ◎栄養相談 11:00～12:00	9 ◎紙芝居を楽しもう10:30～11:00	10 ◎ベビートリミックス10:30～	11 ◎健康相談 14:00～15:00	12 ◎お誕生会 10:30～11:00
15 ◎栄養相談 11:00～12:00	16 ◎育児講座ミニ絵本作り10:30～11:00	17 ◎フルーツを楽しく10:30～	18 ◎健康相談 14:00～15:00	19 はっぴー☆Christmas会10:30～
22 ◎栄養相談 11:00～12:00	23 ◎折り紙10:30～11:00	24 ◎ベビートリミックス10:30～	25 ◎健康相談 14:00～15:00	26 ◎冬のお歌を楽しみましょう10:30～11:00

電話相談(はっぴーテレフォン)：月曜～金曜日 9:00～16:00
※はっぴーフロア

<https://www.ans.co.jp/n/happy/>



ちきんえっ (宮下どろんこ保育園)

■ ☎32-1261 (宮下2-25-1 宮下どろんこ保育園内)
利用時間：9:30～16:30 子育て相談 9:30～16:30



月	火	水	木	金	土
1 園開放 子育て相談	2 自然食堂(冬野菜のスープ)	3 園開放 子育て相談	4 園開放 子育て相談	5 園開放 子育て相談	6 園開放 子育て相談
8 出前保育@周南公民館	9 芸術学校(クリスマスリース)	10 園開放 子育て相談	11 園開放 子育て相談	12 園開放 子育て相談	13 園開放 子育て相談
15 出前保育@君津中央公園	16 園開放 子育て相談	17 園開放 子育て相談	18 園開放 子育て相談	19 園開放 子育て相談	20 園開放 子育て相談
22 園開放 子育て相談	23 自然食堂(クリスマスケーキ)	24 青空保育@宮下公園	25 園開放 子育て相談	26 園開放 子育て相談	27 園開放 子育て相談

29(月)～1/4(日)お休み

<https://www.doronko.jp/facilities/doronko-miyashita/>

ちきんえっ (内箕輪どろんこ保育園)

■ ☎27-1291 (南子安9-16-13 内箕輪どろんこ保育園内)
利用時間：9:30～16:30 子育て相談 9:30～16:30



月	火	水	木	金	土
1 園開放 子育て相談	2 出前保育(八重原公民館)	3 園開放 子育て相談	4 園開放 子育て相談	5 園開放 子育て相談	6 園開放 子育て相談
8 園開放 子育て相談	9 園開放 子育て相談	10 青空保育@ちびっこ広場	11 園開放 子育て相談	12 自然食堂(クリスマスパンケーキ)	13 園開放 子育て相談
15 園開放 子育て相談	16 出前保育@ちびっこ広場	17 園開放 子育て相談	18 園開放 子育て相談	19 園開放 子育て相談	20 園開放 子育て相談
22 芸術学校(正月飾り制作)	23 園開放 子育て相談	24 園開放 子育て相談	25 園開放 子育て相談	26 自然食堂(グラノーラクラッシュ)	27 園開放 子育て相談

29(月)～1/4(日)お休み

<https://www.doronko.jp/facilities/doronko-uchiminowa/>

行事はすべて予約制です。前日12:00までに申込みください。

スキップ子育て支援センター

■ ☎090-1408-1135 (中野5-11-10) 利用時間10:00～15:00

月	火	水	木	金
1 スキップサロン 子育て相談	2 スキップサロン 子育て相談	3 スキップサロン 子育て相談	4 手形アート制作(予約制)	5 スキップサロン 子育て相談
8 スキップサロン 子育て相談	9 スキップサロン 子育て相談	10 スキップサロン 子育て相談	11 スキップサロン 子育て相談	12 スキップサロン 子育て相談
15 スキップサロン 子育て相談	16 スキップサロン 子育て相談	17 スキップサロン 子育て相談	18 カレンダー制作(予約制)	19 スキップサロン 子育て相談
22 スキップサロン 子育て相談	23 スキップサロン 子育て相談	24 スキップサロン 子育て相談	25 スキップサロン 子育て相談	26 スキップサロン 子育て相談

<https://www.skip-care.jp/salon/>



29(月)～1/4(日)お休み

君津市生涯学習交流センター児童室 「こっこーむ」

■ ☎0439-50-3980
(久保2-13-2)

<https://www.city.kimitsu.lg.jp/site/kyoiku/6662.html>


生涯学習交流センター(君津中央公民館)
生涯学習交流センター1階にある「こっこーむ」は、広いスペースでゆったり遊べます。たなばた会や読み聞かせなど、イベントも開催しています。(毎月発行しているこっこーむカレンダーでご案内しています)

◆利用時間 午前9時から5時
※祝日、年末年始、休館日は利用できません
◆利用対象 原則として小学校低学年以下の子どもと保護者 市外の方も利用できます。

3(水) 11:00～ 布絵本であそぼう	8(月) 11:00～ 今日の絵本は何か	17(水) 11:00～ 親子で一緒にハーモニカと
18(木) 10:30～ さぼっとクリスマス	19(金) 10:30～ さぼっとたいむ	

お問い合わせ 生涯学習交流センター
☎0439-50-3980
利用案内・イベントカレンダーはHPより

こっこーむお休みの日
23(火) 28(日) ～31(水)
1/1(木)～4(日)



こいとプレイルーム「ひなたぼっこ」


■ ☎0439-32-2184
(糠田55 小糸公民館内)

<https://www.city.kimitsu.lg.jp/site/kyoiku/5427.html>

雨の日も晴れの日も自由に遊べるプレイルームです。フェルト・布の手作りおもちゃ、木のおもちゃ、カード、ボードゲームなどもあります。絵本や本の貸出も君津市図書カード(図書館利用券)でご利用できます。

☆年間イベント☆
Let's play・座談会「おしゃべりサブリ」・ボードゲームバトル・夏休み子どもゲーム大会・親子絵本事業など開催します。
月曜日から土曜日までつどいの広場サポーターが在室しています。ママもパパもおじいちゃんもおばあちゃんもみんな遊びに来てください。一緒にお話ししましょう。

◆利用時間 午前9時から12時、午後1時から4時30分
※日曜日、祝日、年末年始、休館日は利用できません
◆利用対象 18歳未満の子ども ※就学前のお子さんは保護者が同伴
◆利用方法 利用者名簿に記入をお願いします



上総地域交流センター(上総公民館)

■ ☎27-3181
久留里市場192-5

<https://www.city.kimitsu.lg.jp/site/kyoiku/5427.html>

上総公民館の2階にある児童室は、木のおもちゃや、手作りの装飾がいっぱい。
小学校低学年までのお子さんとその保護者なら、市内外問わずどなたでも利用できます。

◆利用時間 午前9時から午後5時まで(日曜日は午後4時30分まで)
※祝日、年末年始、休館日は利用できません
◆利用対象 小学校低学年までの子どもと保護者 ◆利用方法 公民館事務室で、利用簿に記入をお願いします

児童発達支援

発達の遅れに心配のある未就学児に対して、日常生活における基本的な動作及び知識技能を習得し、集団生活へ適応することができるよう指導及び訓練を行います。

児童発達支援センター きみつ愛児園

■ 君津市外箕輪1041 0439-53-1161 1162

<https://www.kouiki-kimitsu.jp/pages/55/>

支援項目	日時	利用方法・内容
通園	開園日 月曜～金曜日	利用の仕方①電話予約②面談・親子で見学③申請：君津市役所障がい福祉課(56-1181)にて手続きを行います。④契約：受給者証交付、利用開始
外来支援	開園日 午前8時30分から 午後5時まで	①つくしんぼ教室…親子による小集団活動 5月～2月(8月をのぞく) 木曜日午後2時30分から3時30分 ②一日体験…一日を通して園を体験します。 活動体験…親子で活動を体験します。(午前10時から11時30分) ③個別相談 ④個別療育<<機能訓練>>
相談支援	開園日 月曜～金曜日	福祉サービスを利用する18歳未満のお子さんに障害児相談支援、計画相談支援、基本相談支援を行います。

発達支援 つむぎ 宮下ルーム

■ 君津市宮下2-25-1 宮下どろんこ保育園内

<https://www.doronko.jp/facilities/tsumugi-miyashita/>

お子様の発達に合わせて保育士・心理士・言語聴覚士・作業療法士・理学療法士・音楽療法士などの専門士を配置し、お子様の発達状態に合わせた効果的なプログラムを提供いたします。個別指導、グループ指導、体験学習、日中一時支援など行います。

発達支援 つむぎ 内みのわルーム

■ 君津市南子安9-16-13 内箕輪どろんこ保育園内

<https://www.doronko.jp/facilities/tsumugi-uchiminowa/>

発達支援つむぎは、障害や心身の発達に気がかりのあるお子様に、保育士・心理士・言語聴覚士・作業療法士・理学療法士・音楽療法士などが療育プログラムを提供しています。

名称	住所・連絡先
ファミリーサポートひるがおデイサービスセンター	君津市北子安1-12-21 0439-27-0015
ひるがお郡	君津市郡3-9-16 0439-27-0015
ピッチーの丘	君津市郡二丁目2の3、2の4 0439-27-1600
エンターテイメントMotherLand君津	君津市東坂田1-3-7 KMビル2階 0439-54-4129
児童発達支援 放課後等デイサービス フリーダム第二教室	君津市中富984-1 0439-77-0334
ステップデイすくすく	君津市外箕輪3-2-18 ディストパレス373 201号室 0439-29-6951
ゆいま〜るkid's	君津市東坂田3-3-15 富士クラスタービル2階 0439-29-5720

君津市ファミリーサポートセンター

■ 地域ぐるみの子育て支援 57-2252 君津市保健福祉センター 社会福祉協議会

<https://www.kimitsu-shakyo.or.jp/familysupport.php>

子育ての手助けを行いたい方、(協会員)と子育ての手助けを受けたい方(利用会員)が会員となり、地域で子育てを助けあう有償の相互援助活動です。

内 容	時間	利用料	連絡先
利用会員：市内在住・在勤で6か月から小学6年生までのお子さんがいる方 協会員：市内在住の満20歳以上の方・心身ともに健康で援助活動のできる方 援助できる内容：保育園、学童クラブの送迎や終了後の預かり/幼稚園等が休みの時の預かり/学校行事、冠婚葬祭、リフレッシュなどの外出時の預かりなど。	◆対象年齢：生後6か月から小学6年生 ◆時間：午前6時から午後10時	1時間 500円	☎57-2252 ☎55-2270
会員登録の手続き センターでは随時入会手続きを受け付けています。(入会金・年会費は無料) 手続きに必要なものは、印章(はんこ) 運転免許証または健康保険証(※協会員の場合)			

「ちょこっと預かり」

君津市ファミリーサポートセンターでは、少しの時間お預かりする”ちょこっと預かり”を行っています。

- ☆場所 保健福祉センター(君津市久保3-1-1)
- ☆日程 毎月第2水曜日(変更になる場合があります) **【12月10日】** ☆時間 午前9時から午後4時
- ☆料金 1時間500円(預かり時間はおひとり3時間まで)
- ☆対象 市内在住または在勤の方、生後6か月から小学6年生までのお子さんがいる方
- ☆定員 各回3名 ☆持ち物 おやつ、飲み物、おむつなど必要なものは各自ご用意ください。
- ◆予約 QRコードからお申し込みください。(直接お電話でも大丈夫です)



子育て短期支援事業(ショートステイ&トワイライトステイ)

■こども家庭センター こども家庭相談室 ☎0439-32-1352

保護者の疾病その他の理由により家庭において児童等を養育することが一時的に困難になった場合、又は経済的な理由等により緊急一時的に母子を保護することが必要な場合に、児童養護施設その他の保護を適切に行うことができる施設において、一定期間、養育又は保護を行うもので、短期入所生活援助(ショートステイ)事業と夜間養護等(トワイライトステイ)事業があります。



<https://www.city.kimitsu.lg.jp/site/kosodate/19107.html>

社会的養護と里親制度

■こども家庭センター こども家庭相談室 ☎0439-32-1352

全国には、約4万5千人もの社会的養護の必要な子どもたちがいます。社会的養護とは、「子どもの最善の利益のために」「社会全体で子どもを育む」を理念として、保護者のいない児童等を公的責任で社会的に養育し、保護するとともに、養育に困難を抱える家庭への支援を行うことです。家庭のあたたかさを知らない子どもたち。当たり前の日常が得られない子どもたち。それぞれの事情で家族と離れて暮らす子どもを自分の家族として迎え入れ、さまざまなサポートを受けながら養育するのが「里親制度」です。里親とは、諸事情により親もとで暮らせない子どもを、その子にとって必要な間、自分の家庭に迎え入れ、温かな家庭環境の中で生活できるよう、愛情を持って養育してくださる方です。家族のぬくもりを知らないまま暮らしている子どもたちがいます。あなたも里親になりませんか。



<https://www.city.kimitsu.lg.jp/site/kosodate/38605.html>

病児・病後児保育

<https://www.city.kimitsu.lg.jp/site/kosodate/1590.html>

お子さんが病氣中または病氣の回復期のため、集団生活が困難で、保護者の方の仕事の都合等により、家庭で保育ができないときに、医療機関に併設された専用施設で一時的にお預かりする制度です。

対象児童

- ・市内に居住し、生後6か月から小学校6年生までにあること
- ・病氣中(当面の症状の急変が認められない場合に限り)または病氣の回復期にあること
- ・保護者の仕事の都合等により、家庭での保育が困難であること

対象疾患: かげ、消化不良などの日常的な病氣 ○麻疹、風しん、みずぼうそうなどの伝染性疾患 ○ぜんそくなどの慢性疾患 ○骨折などの外傷性疾患

利用日時: 毎週月から土曜日までの午前8時から午後6時まで(土曜日は午後3時まで)

※日曜日、祝日、年末年始、医療機関の休診日はお休み 利用期間は、1回の利用につき、原則として連続7日まで

利用料: 1人につき一日5時間まで1,500円、5時間を超える1時間につき300円 ※生活保護世帯は無料 病児・病後児保育も教育・保育無償化の対象となります

実施施設: 医療法人社団重光会 君津山の手病院 病児保育室キッズケア 住所 君津市外眞輪4丁目1番5号 電話 0439-29-6969

赤ちゃん応援パック

■こども政策課 ☎ 0439-27-0251

★応援その1 出産のお祝いを自宅にお届けします!

出生届を提出した方に、出生祝い品をお届けします。きみびょうがデザインされた特製段ボールに梱包しています。

◇配布物: 育児用品・市指定ごみ袋・子育て関連情報チラシなど

★応援その2 0歳児の見守り訪問&育児用品を配達します!

◇対象: 生後3か月から1歳までのお子さんを養育する保護者(本市に住民登録があり、令和3年10月1日以降に生まれた乳児を養育している、乳児と同一世帯の保護者)

◇利用料: 無料

◇配達員が自宅に訪問: 子育て経験や保育士資格のある配達員が月1回、自宅を訪問し、困りごとや悩みごとの聞き取り、子育てに関する情報提供などで親子の健やかな成長をサポートします。

◇訪問期間: 生後3か月から満1歳の誕生日まで(毎月1回)申請された翌々月分から配送します。

◇申請方法: 対象者に配布した案内文に掲載している申込フォームから申請してください。



チーパス・スマイル 千葉県健康福祉部

■千葉県健康福祉部子育て支援課 ☎ 043-223-2589

「チーパス・スマイル」がLINEで利用できます。多くの子育て世帯の方にご利用いただいている子育て優待カード「チーパス」が千葉県公式LINEアカウントで表示できるようになりました。

「チーパススマイル」では、チーパスカードを利用できるお店や結婚・子育て支援などの情報を掲載しております。

この機会に是非ご登録ください!

※アプリ「チーパス・スマイル」は令和7年3月にサービスを終了します。

※web版は引き続きご利用いただけます。

登録手順 右のQRコードを読み込み、友達追加

リッチメニューの「チーパス・スマイル」をタップ

初回のみ利用者情報を入力しログイン

(LINEを利用されない方は、Web版をご利用ください。)



友だち追加はこちら

(Web版)

<https://chi-pass-smile.pref.chiba.lg.jp/Web/chipass/WP0101.aspx>

学童クラブ

■こども政策課 ☎0439-56-1428

労働、疾病などの理由で、放課後や夏休みなどに保護者が家庭にいない児童をお預かりし、集団生活や遊びを通して児童の健全育成を図るとともに、保護者が安心して働くことのできる環境を提供します。※君津市内の学童保育クラブは保護者会やNPO法人、社会福祉法人等が運営しています。

名称	学区	連絡先
ひまわりクラブ	八重原小学校区	54-1954
ハローキッズ	外眞輪小学校区	080-6752-3489
こやすなこよしクラブ	南子安小学校区	55-3085
わんぱくクラブ	北子安小学校区	55-4708
あさがおクラブ	周西小学校区	55-7367
レインボーキッズ	周西の丘小学校区	080-6643-2791
放課後児童クラブきみつ	指定学校区なし	50-0415

名称	学区	連絡先
たいようクラブ1	周南小学校区	080-8850-7720
どんぐりクラブ	小糸小学校区	080-2391-9660
小櫃小学校学童クラブ	小櫃小・上総小学校区	080-5183-5820
夢の郷児童クラブ	指定学校区なし	090-9673-0860
学童クラブOHANA	指定学校区なし	070-3357-2323
ぐんぐん舎貞元教室	指定学校区なし	72-2329
君津・遊輝塾	指定学校区なし	080-4935-6031
ぐんぐん舎 君津中央教室	指定学校区なし	29-7050

ママの笑顔を考える会

■52-9285 (佐藤玉子:君津市人見) E-mail:mamasuma@jcom.home.ne.jp

新ホームページ

ママとパパを応援します。子育てで一番大変な時にママが笑顔でいられるようにサポートします。

<https://sites.google.com/view/mamaegao/>

催 し	日 時			内 容		対 象	場 所
にこにこママ笑顔 プチおしゃべり会 ばあばん家	15	月	10:00~11:50	ママ会クリスマス	初回体験300円 入会後6か月ごとに1,500円 無料	2か月からの乳幼児とママ 2~3歳くらいの幼児を持つママ	周西公民館
	しばらくお休み						
	平日		9:00~14:00	地域子育て支援者による預かり（1時間500円）			
ばあばん家食堂	21	日	11:00~15:00	焼肉・一品・おにぎり ※メールにて連絡をお願いします		参加費大人300円 子ども100円	佐藤玉子宅



遊びサポーターぐるんぱ

■0438-37-5505 (要申込制:原田)

0歳からの子どもとママを応援します。心と体をいっぱい使った遊び(表現遊び・大型紙芝居・パネルシアター等)を提供します。

催し	日 時	内 容	場 所
ぐるんぱの部屋	準備中です		生涯学習交流センター
あそびの出前	募集しています☆	ごっこ遊びや大型紙芝居、わらべ唄、プチ人形劇など 季節、年齢に合った遊びを提供します。	派遣

子育てサロン

■57-2250 (保健福祉センター3F 社会福祉協議会)

地域のおじいちゃん、おばあちゃんと子育て家庭の交流サロンは、準備中です。
再開する際はお知らせいたします。



こいとブレイルームひなたぼっこ隊(募集中) ■小糸公民館 ☎0439-32-2184

<https://www.city.kimitsu.lg.jp/site/kyoiku/2842.html>

小糸公民館には、0歳から18歳までの遊び場「ブレイルーム」があります。布製・木製のおもちゃ、約100種類のボードゲーム等が揃っており、親子、誰もが楽しめるお部屋です。みんなが集える素敵な場所になるよう、イベントを考えたり、おもちゃやお部屋の装飾を考えたり、親子の思い(ぬくもり)とアイデアが詰まった場所を大切にボランティアとしてひなたぼっこ隊の存在があります。設立から脈々と引き継がれて、どの時代も幸せな時を紡ぎたい。ひなたぼっこ隊は、火曜日に和やかに活動しています。興味のある方は、ぜひお声かけください。



君津市子育てサポーター 傾聴ボランティア さぼっと

■生涯学習交流センター ☎0439-50-3980

誰かに聞いてもらうだけで心が落ち着いたことありませんか。お話を耳を傾け気持ちを受け止め応援する傾聴ボランティアです。活動内容は★こっこー一むにて「さぼっとたいむ」★おしゃべり広場★傾聴講座★お出かけさぼっと など開催しています。

子育てサークルからのお知らせ

■お母さん同士子育てをしながら活動しているサークルです。

子育て中のお母さんが中心となって自主的に運営しており、目的も様々ですが親子で楽しむ内容を考えて活動しています。

名 称	日 時	対象・会費	内 容	会場・連絡先
Chatty	第2、4月曜日 10:00~12:00	未就園児と保護者	英語で楽しくおしゃべり 子ども連れOK	周南公民館 52-4915
シュタイナーのつどい 「もりのこ」	12/7(日)10:00~ 12:00	小学生1,000円 幼児 500円	オイリュトミー	上総公民館 代表:青野07014702749

人形劇めんどいの会 会員募集

君津の小櫃生まれの人形劇団です！平成8年にママ友で結成して、君津、袖ヶ浦、木更津で活動しています。一緒に活動して下さる仲間を募集しています。代表:鈴木 09057915355

ほぶら文庫

■君津市小糸公民館内

「ほぶら文庫」は、母親が手持ちの児童書を持ち寄って貸し出すなど、街角文庫として誕生しました。毎月第1木曜日に小糸公民館で読み聞かせ、手遊び、わらべうたなど行っています。

催し	日 時	内 容
ほぶら文庫	10(水)10:30~	絵本の読み聞かせなど



親の居場所

■mail: tanaka.4135.512@gmail.com

否定や批判のない、安心安全な場所でお話ししませんか？
不登校・行き渋りのお子さんを持つ親のおはなし会です。(月に1~2回開催しています)
主催者・田中しのぶ(元不登校の娘を持つシングルマザー・看護師。困りごとなど思いを吐き出せる場所を作りたいと開所)

就活相談 サポートステーション

サポステオリエンテーション
日時: 毎週火曜日午後1時から 要予約
会場: ちば南部地域若者サポートステーション(木更津市富士見1-1-1 たちより館2階)
対象: 15歳から49歳までの方
内容: サポステの利用方法の説明、面接対策の相談など
問合せ先: ちば南部地域若者サポートステーション ☎0438(23)3711

市民相談・社会福祉協議会の相談

市民相談	【人権相談】4(木)16(火) 【法律相談】11(木)25(木)13:00~16:00 市民生活課 ☎0439(56)1395	社会福祉協議会の相談	【法律相談】 2(火)19(金)1/6(火)1/16(金)13:00~16:00 ふれあい相談室 ☎0439(55)0444
------	---	------------	--

防災はもしもを想定することから、防災対策

君津市防災アプリ「君津市防災情報」 https://www.city.kimitsu.lg.jp/soshiki/6/65638.html		君津市ハザードマップ https://www.city.kimitsu.lg.jp/soshiki/6/31186.html	
君津市防災ハンドブック https://www.city.kimitsu.lg.jp/soshiki/6/1139.html		農林水産省: 災害時に備えた食品ストックガイド https://www.maff.go.jp/i/zyukyu/foodstock/guidebook.html	

広報Facebook

きみびんInstagram

観光Facebook

YouTube

広報Twitter

広報LINE



相談窓口一覧

名称	内容	連絡先
幼児ことばの相談室	お子さんの言葉の発達について心配なことがありましたらお気軽にご相談ください。開所時間 月曜日～金曜日（祝日、年末年始を除く）予約制です。初回は下記の申し込みフォームまたは電話にてお申し込みください フォームのURL https://logoform.jp/form/Tpmw/244196	こども家庭センター すこやか親子推進室 ☎0439-32-1352
こどもの発達相談	「お子さんの発達や育児について、専門の相談員が不安や悩みなどの相談に応じます。予約制の個別相談です。」	こども家庭センター すこやか親子推進室 ☎0439-32-1352
就学前、小学校～高校生までの相談 ほほえみ相談室	お子さんのことで気になること、お困りの時はご相談ください。 ◎教育センター内（市役所6階） 火曜日（午前） ☎0439-56-1618 ◎特別支援学校内（北子安6-14-1） 月曜日～金曜日 ☎0439-55-4333	君津市学校教育課教育センター（市役所6階） ☎0439-56-1618
君津市教育センター きみつメイト	学校に行きたいけれど登校するきっかけがつかめない。そんな辛い思いをして悩んでいる小中学生のために、「きみつメイト」があります。所在地：君津市糠田103-1 ☎・FAX 0439-32-5511 https://www.fureai-cloud.jp/_view/kimitsu-c/home/index/soudan/soudan	君津市学校教育課教育センター（市役所6階） ☎0439-56-1618
千葉県君津児童相談所	相談内容：虐待・性被害・貧困・心の悩み・自殺・ヤングケアラー・青少年問題・妊娠出産・発達の悩み 相談形式：電話・対面 https://www.pref.chiba.lg.jp/jika/soudan/jidou/soudanjo.html	君津市中野4-18-9 ☎0439-55-3100 ※共通ダイヤル189
はぐくみの杜君津 こども家庭支援センター	子どもと家庭に関する問題について相談に応じる児童福祉施設です。児童相談所・市町村・その他関係機関と連携をしながら、地域の子どもや家族問題の相談・支援を行っています。	君津市糠田396-20 ☎0439-27-0085
望みの門 ピーターパンの家	子どものいる家庭にまつわることなど、ご相談ください。 ○電話相談 10:00～17:00 ○来所相談 10:00～17:00 予約制 ○訪問相談 10:00～17:00 予約制 ○Eメール相談 フリースペース 毎週木曜日10:00～12:00（未就園児とその保護者対象） https://www.nozominomon.or.jp/ptpan/	富津市湊773-1 ☎0439-67-8816
千葉県子どもと親のサポートセンター	学校生活に関すること、心や身体のこと、その他進路や適性に関すること等、個々の状況に応じて、本人および保護者、教職員に対し相談活動を通して支援を行います。また、当センターが中心となって各相談機関とのネットワークを構築し、相談者の様々なニーズに対して、より適切な支援を行うための教育相談窓口の役割を担います。 □ フリーダイヤルによる電話相談 24時間 0120-415-446 ※フリーダイヤル（県内無料） □ 来所相談：予約制 月曜日～金曜日9時00分～17時00分 新規の来所相談は、電話（フリーダイヤル）で申込ください。 【来所相談+（プラス）】オンライン相談 □ メール相談 24時間 saposoudan@chiba-c.ed.jp □ ワンストップ・オンライン相談 https://cms2.chiba-c.ed.jp/kosapo/reserve_online □ SNS相談（小中高生対象）「SNS相談@ちば」を友達追加してください。 □ 24時間子供SOSダイヤル ☎0120-0-78310 【FAX相談】 24時間 ☎043-207-6041 https://cms2.chiba-c.ed.jp/kosapo/	千葉県稲毛区小仲台5-10-2 ☎043-207-6028 
ママ・パパライン千葉 （子ども劇場千葉県センター）	子育て中のママ・パパの子育ての悩みや不安、喜びを聴く専用電話です。 043-204-9390 毎週金曜 10時～16時	（特）子ども劇場千葉県センター ☎043-301-7262
チャイルドライン® （NPOチャイルドライン支援センター）	18歳までの子ども専用の電話です。 毎日 16:00～21:00【オンライン】月～土曜日 登録なしのチャットで話せます。（サイトの中にカレンダーあり） https://childline.or.jp/	☎0120-99-7777
いのちSOS（NPO法人 自殺対策支援センターライフリンク）	専門の相談員が、必要な支援策などについて一緒に考えます。 https://www.lifelink.or.jp/inochisos/	☎0120-061-338
よりそいホットライン（一般社団法人 社会的包摂サポートセンター）	どんな人の、どんな悩みにも寄り添って一緒に解決できる方法を探します。 https://www.since2011.net/yoriso/	☎0120-279-338
なんそう心理研究所	子どもたちと子どもたちを支援する人たちが安心して語ったり、くつろいだりできる場所です。「心の相談室（個人カウンセリング）」「フリースペース・メビウス君津（子どもと親の居場所）」「おかの上で語ろう会（教育相談の研修会）」の活動をしています。 https://nanso-shinri.net/	君津市南久保1-7-1 09085856042（金高）
子どもの人権110番	「こどもの人権110番」は、こどもの発するSOS信号をいち早くキャッチし、その解決に導くための相談を受け付ける専用相談電話です。こどもだけでなく、こどもに関する悩みをお持ちの大人の方々も利用可能です。電話は、最寄りの法務局につながり、相談は、法務局職員又は人権擁護委員がお受けします。相談は無料、秘密は厳守します。 https://www.moj.go.jp/JINKEN/jinken112.html	☎0120-007-110
みんなの人権110番	月曜から金曜日 8:30～17:15 交際相手からの暴力やセクハラなどの相談 その他の人権に関する相談を受け付けています。	☎0570-003-110

福祉などの相談		
千葉県総合教育支援センター特別支援教育部	特別な教育的支援を必要とする幼児・児童・生徒（LD・ADHD・高機能自閉症等含む）の養育、保育、教育および進路等についての相談 https://www.ice.or.jp/nc/tokushi/	千葉市稲毛区小仲台5-10-2 ☎043-207-6023 （相談専用043-207-6025）
千葉県発達障害者支援センターCAS	発達障害のある方に対する生涯にわたる一貫した支援体制の構築に向けて、関係機関との連携をもとに、個別のご相談への対応、関係機関へのコンサルテーション、普及啓発研修等の事業を行っています。 受付時間 月～土9：00～17：00 https://cas-chibaken.net/	千葉市中央区中央2丁目9-8 千葉広小路ビル601号室 ☎043-227-8557
君津地区自閉症協会にじの会	○自閉症児者支援・啓発講演会開催（年1回） ○連続セミナー「自閉症児者の理解と関わり方」開催（年2回） ○療育相談会「七色の会」（知的障害を伴う方対象）開催（8月以外毎月） ○療育相談会「高機能茶話会」（知的障害を伴わない方対象）開催（8月以外毎月） ○親子の旅・療育キャンプ開催（年1回）・福祉まつりバザー出店・施設見学・定例会（月1回）・幹事会（年6回） http://njinokai.wa-sanbon.com/	保健福祉センター3F君津市ボランティアセンター ☎0439-55-0294
千葉県自閉症協会	千葉県に暮らすすべての自閉症児・者が豊かな生活を送ることを願って、このホームページからさまざまな情報を提供していきます。 https://aschiba.org/	千葉市若葉区西都賀2-1-16 共栄ビル 3階 https://aschiba.org/mail/
福祉相談支援センターきみつ	生活と仕事に関するさまざまな困りごとがある方に対して、「生活自立支援センターきみつ」の相談支援員が寄り添いながら自立するための支援を行っています。（自立相談支援/住宅確保給付金の支給など）	君津市役所1階（北口側） ☎0439-56-1245
中核地域生活支援センター 君津ふくしネット	中核地域生活支援センターは、子ども、障害者、高齢者等、誰もがあらまに、その人らしく、地域で暮らすことができる地域社会を実現するために、多様な相談に対して24時間365日体制で対応を行います。 https://www.nozominomon.or.jp/hukusinet/	富津市青木2-16-14 ☎0439-27-1482・1483
君津市障害者基幹相談支援センター	「サロン・ド・タビダチ」は、君津市の委託を受けて令和3年8月1日より開設されました。住んでいる地域で今以上に楽しく安心して暮らすことができるように相談はもちろん情報提供、障害者サービス事業所の紹介を行う総合福祉窓口です。	君津市久保2-13-1（市役所1階）☎0439-32-1773
ダウン症の親の会 ひまわりの会	月に一度のお茶会は先輩たちの経験談やお互いの情報を共有する場です。いろいろな悩みや相談事も話すことができます。 毎月最終火曜日 年会費：1,000円	君津健康福祉センター ☎0438-22-3743
千葉県君津健康福祉センター 地域保健課/地域福祉課	○思春期相談（第2水曜日 9:30～11:30 要予約） ○心の健康相談（第1木曜日/第2木曜日・第4木曜日 14:00～16:00要予約） ○ひとり親家庭の福祉 ○特別児童扶養手当 ODV相談（配偶者暴力相談） https://www.pref.chiba.lg.jp/kf-kimitsu/	木更津市新田3-4-34 ☎0438-22-3744

DVなどの相談		
君津市子ども家庭センター	配偶者や交際相手からの暴力にひとりて悩んでいますか？迷わずためらわず相談を！DVは重大な人権侵害です。ご家庭の問題と片づけず心が疲弊してしまう前にプライバシーや秘密もしっかり守られますので安心してご相談ください	子ども家庭センター ☎0439-32-1352
君津保健所（健康福祉センター）地域福祉課	相談日：月曜日～金曜日（祝日を除く）午前9時～午後5時まで 面談相談：毎週木曜日（事前に電話等で予約をして下さい）	木更津市新田3-4-34 0438-22-3411 DV相談専用
千葉県女性サポートセンター	：配偶者から暴力（DV）の被害に関する相談 電話相談 年中無休 24時間 面接、法律相談は予約	☎043-206-8002
千葉県弁護士会	「DV問題法律相談希望と申し込んでください。面談相談・電話相談いずれかをお選び頂けます。無料で相談に応じます（初回のみ無料） 月～金 9:00～12:00/ 13:00～16:00 https://www.chiba-ben.or.jp/soudan/consultation/dv.html	千葉市中央区中央4-13-9 ☎043-306-1847
女性相談支援センター 全国共通短縮ダイヤル「#8778」（はなそうなやみ）	困難な問題を抱える女性の様々な悩みに関する相談に応じます。全国どこからでも「#8778」に電話をすれば、所在地の女性相談支援センターにつながります。通話料はご相談者の負担となります。	
DV相談+（プラス）内閣府	24時間対応の電話相談に10か国語対応のチャットでの相談もあります。 内閣府 DV相談+プラス https://soudanplus.jp/ （外部リンク） DV相談ナビ（内閣府）☎「#8008」（ハレレバ） 最寄りの相談機関の窓口につながります https://soudanplus.jp/	無料ダイヤル ☎0120-279-889 https://soudanplus.jp/
警察本部相談サポートコーナー	相談日：月曜日～金曜日（祝日・振替休日を除く） 受付時間：午前8時30分～午後5時15分まで いのちの危険を感じたら、迷わず110番！	☎043-227-9110 短縮ダイヤル：#9110
男女共同参画センター【男性のための総合相談】	男性のための相談窓口/男性のための電話相談・カウンセリングもおこなっています 相談実施日時：毎週火曜日・水曜日16時～20時まで 毎週土曜日12時30分～16時半まで（月曜祝日の翌日火曜日・祝日・年末年始は休み） https://www.pref.chiba.lg.jp/kyousei/soudan/dansei.html	☎043-308-3421（相談専用電話）
奨学金、養育費などの相談		
奨学金制度	君津市には、経済的に修学が難しい学生に、無利息で奨学金を貸し付ける制度があります。貸し付けた奨学金は、卒業後に返還していただきます。 https://www.city.kimitsu.lg.jp/soshiki/38/329.html	君津市教育総務課（市役所6F） ☎0439-56-1456
高校生等への修学支援	国では、高校生が安心して学べるよう高等学校等の授業料の支援などを行っています。また、家計が急変した世帯への支援や高等学校等中途退学者が、再び高等学校等で学び直す学び直しへの支援、大学、専門学校等へ進学する際の支援などがあります。 https://www.mext.go.jp/a_menu/shotou/mushouka/1342674.htm	
千葉県の修学援助制度	千葉県では、経済的理由で修学が困難な方に対する貸付け（無利子）制度や給付金制度を行っています。 千葉県奨学金/千葉県公立高等学校等奨学のための給付金/千葉県私立高等学校等奨学のための給付金 私立高等学校等授業料減免制度/私立高等学校入学金軽減制度	
養育費に関する手引き・相談機関のご案内	お子さんの健全な成長のためにも、養育費について取り決めること、継続的に養育費を受け取ることは大変重要なことです。 養育費に関する手引きや相談機関等について下記のとおりご案内いたします。 https://www.city.kimitsu.lg.jp/site/kosodate/48760.html	子ども家庭センター 子ども家庭相談室 ☎0439-32-1352
ひとり親家庭友の会 入会案内	君津市ひとり親家庭友の会は、ひとり親の親子が笑顔になれるように、ずっと笑顔でいられるように、お互いに情報交換をしたり交流や学習を行う団体です。（年間行事）★バスハイク★クリスマス会★学習会等を行います。	君津市社会福祉協議会 君津市久保3-1-1 ☎0439-57-2250

パパ・ママ・先生へ

よみきかせにおすすめの絵本



「ヨセフのだいじなコート」(Eタバ) シムズ タバック // 作 木坂 涼 // 訳 フレーベル館

ヨセフはコートを持っていました。けれどもコートはあちこちすり切れて、つぎはぎだらけ。そこでヨセフはコートをジャケットに作り替えました。そしてジャケットが古くなるとチョッキに作り替え、ヨセフのコートはだんだん小さくなっていき……。次は何に作り替えるのかわかる切り抜きの仕掛けも楽しい絵本です。



「とらたとおおゆき」(E2-Eナカ) なかがわりえこ // ぶん

なかがわ そうや // え 福音館書店

雪のある日、とらたとお父さんが屋根の雪を下ろすと、そこに山ができました。お父さんがそりを作ってくれたので、とらたは大喜び。ひゅう〜と山をすべり下ります。そりに鈴をつけて、友達と一緒に遊ぶ冬の楽しい一日を描きます。2歳くらいから。

おはなしのほんだな

1・2・3年生



「雪わたり」(K913.6ミヤ) 宮沢 賢治 // 著 堀内 誠一 // 福音館書店

四郎とかん子が かたくなった雪の上を「かた雪か、こ、しみ雪しんこ」とあるいていると、白いきつねの紺三郎にであいました。紺三郎は、四郎とかん子を きつねの幻燈会へまねきます。雪のこおった 晩に二人が森へ入っていくと、ちいさな きつねたちが あつまっていました？

4・5・6年生



「ぼくと母さんのキャラバン」(K913.6カシ) 柏葉 幸子 // 著 泉 雅史 // 絵 講談社

5年生のトモの母さんは、さいきん様子がおかしい。トモがふしぎに思っていたある夜、台所に巨大(きょだい)なネズミが現れた！トモはびっくりして母さんをさがしたけれど、どこにもいない。どうやらネズミは母さんに たのみごとをしていたらしい。トモは、いなくなってしまった母さんのかわりに、キャラバンをひいてはこびやのてつたいをすることになった。

いちじく にんじん
さんしょに しいたけ
ごぼうで ほうい!

いちじく にんじん



ひまわり号運行予定

巡回日	曜日	時間	場所
9	火	10:00~10:20	小櫃小学校
9・23		10:30~11:00	小櫃保育園
9		13:00~13:30	暁星君津幼稚園
9・23		13:45~14:00	中野西公園
9		14:30~15:00	八重原小学校
10・24	水	9:40~10:00	AIAI NURSERY 君津
24		10:40~11:00	小系保育園
10		12:50~13:10	周西小学校
10・24		14:00~14:20	堺田公園
		14:30~14:50	漁業資料館
		15:00~15:30	ウェルネス保育園
11・25	木	10:30~11:00	君津保育園
		11:10~11:25	坂田・五竜公園
11		12:50~13:20	周西の丘小学校
11・25		15:00~15:30	宮下どうろこ保育園

巡回日	曜日	時間	場所
12	金	10:00~10:15	周南小学校
12・26		10:30~11:00	みふねの里子育て支援センター
12		12:40~13:10	北子安小学校
12・26		14:20~14:50	サン・ラポール南房総
2・16	火	10:00~10:30	小系小学校
		10:40~11:00	中保育園
		14:00~14:20	亀山コミュニティセンター
3・17	水	10:30~11:00	清和地域拠点複合施設
		12:30~13:00	清和小学校
		15:20~15:50	貞元小学校
4・18	木	9:40~10:10	人見こども園
10:30~11:00		内貫輪どうろこ保育園	
4		12:50~13:15	南子安小学校
5・19	金	10:00~10:20	上総小学校
		10:45~11:00	かずさあけぼの保育園
		13:10~13:40	君津特別支援学校
		14:30~14:50	外貫輪小学校

中央図書館 こども行事



巡回日	曜日	時間	対象
わらべうたの時間	4・18 (木)	10:30~	0歳からのお子さんとその親
おひざにだっこの絵本の時間	11 (木)		2歳以上のお子さんとその親
おはなし会 ①えほんの回 ②おはなしの回	6 (土)	①14:00~ ②14:30~	①3歳から未就学児 ②小学生
おはなし会 ①えほんの回 ②おはなしの回	20 (土)	①10:30~ ②11:15~	

ちやいるどたいむ

小さなお子さんが本や図書館に親しめるよう、家族と一緒に気兼ねなく図書館に来館できる時間です。図書館でゆったりとした時間をお過ごしください。

期日: 4日・11日・18日 (すべて木曜日)

時間: 午前10時から正午

冬のおはなし会

冬やクリスマスをテーマにした、この季節にぴったりの絵本のよみきかせをおこないます

日時: 12月20日(土)

絵本の回 (3さいから)

午前10時30分~11時

おはなしの回 (小学生)

午前11時15分~11時45分

場所: 中央図書館1階

おはなしのへや

(申込不要)

一日体験図書館員

お仕事体験やクイズに挑戦して、認定証をもらおう!

日時: 12月24日(水)

午前9時30分~12時

会場: 中央図書館1階

こども図書館対象: 小学生

定員: 5名 (申込多数の場合、抽選)

申込方法: 申込フォームから

お申し込みください

申込期限: 12月14日(日)

※結果は12月17日(水)

までに図書館からメールで

ご連絡します



幼児・家庭教育学級 ■お問い合わせは各公民館へ

家庭での子どものしつけや様々な課題をみんなで学び、社会の動きや親としてのあり方、生き方など考え学びます。
親の役割や家庭の在り方を再認識でき、同じ年代の子を持つ親同士の相互交流、地域に根ざした学級を開催しています。
*参加する場合には事前申込(年度始め)が必要です。各公民館へお問い合わせください。

公民館	学 級	日時	内 容
君津中央公民館	久保2-13-2 ☎50-3980		
周西公民館	人見4-11-21 ☎57-6080	◎たんぽぽ学級 思春期・不登校カフェ こもれび	9(火)10:00~11:30 子育て講座 ~子どもの育つ力②~
八重原公民館	南子安9-17-2 ☎55-1840	八重の桜(家庭教育学級)	13(土)10:00~12:00 焚火を楽しもう いろいろなものを焼いて楽しく食べよう!
周南公民館	大山野26 ☎52-4915	企画中!	
小糸公民館	糠田55 ☎32-2184	◎幼児家庭教育学級	9(火)9:45~11:45 陶芸体験&なんでもトーク ~新たな趣味が見つかるかも? 小糸の窯で陶芸体験!~
清和公民館	西栗倉57 ☎32-1350	◎幼児家庭教育学級	
小櫃公民館	末吉128 ☎35-2488	子育てサロン おびつな	20(土)10:00~12:00 スイーツづくり&子ども用品おさがり交換会 親子のクリスマスの思い出にスイーツづくりはいかが? 不要 になった子ども用品をみんなで持ち寄り交換会も行います。
上総公民館	久留理市場192-5 ☎27-3181	わいわいひろば	

幼児家庭教育学級(◎印)・・・乳幼児、未就学児の子どもを持つ保護者

家庭教育学級・・・小中学生の子どもを持つ保護者



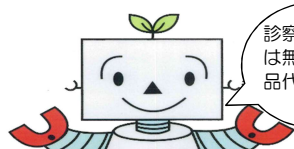
共催・主催事業の紹介

小糸公民館 小糸親子教室	12/20(土) 10:00~12:00	小学1~3年生とその保護 者(ご家族として未就学、 4年生以上中学生の参加も 可能)	〇〇を体験して遊ぼう!(小糸婦人会「体験教室」と合同実施)七宝焼きで小 物を作ったり、卓球で遊んだり、クリスマスの調理を体験します。
-----------------	-------------------------	---	---



おしゃべりティータイ ム	美味しいおやつを食べながらわいわい楽しいおしゃべりしませんか? 聞いてほしいこと聞きたいことなんでもおはなししましょう♪ 日時: 12月5日(金)10:00~12:00 場所: 小糸公民館 2階 和室 定員 20名 会費500円(おやつとお茶代) 持ち物: マグカップと筆記用具 保育あり(定員10名) 問い合わせ先: 小糸公民館 ☎0439(32)2184
-----------------	---

おもちゃ治します おもちゃ病院 きみつ



診察と治療
は無料。部
品代は実費



おもちゃ病院は病気やけがのおもちゃを治療をする場所です。
おもちゃ病院きみつは、2009年に行われた「おもちゃドクター養成
講座」を受講した有志により、2010年3月に誕生したボランティア
グループです。
日時 12月7日・21日(日) 9:30~12:00
問合せ先 生涯学習交流センター(君津中央公民館)
☎0439-50-3980 おもちゃ病院 きみつ代表(染谷)

公民館に行こう!!

各公民館の事業のお知らせや、報告など下記のホーム
ページよりご覧ください。

<https://www.city.kimitsu.lg.jp/site/kyoiku/349.html>



家庭教育学級や親子教室
など過去の事業の様子が
分かります。



千葉県立清和県民の森イベント情報

12/1(月)~12/25(木) 9:00~15:00	クリスマスリース作り 期間中、クリスマスリースを製作する体験を毎日、受け付け ています。	参加費880円	申し込み不要
12/1(月)~12/31(水) 17:00~22:00	クリスマス イルミネーション ロッジ村やキャンプ場にて、クリスマスのイルミ ネーションを実施しています	無料	申し込み不要
12/27(土) 10:00~12:30	ミニ門松作り お正月用のミニ門松作りに挑戦します。正月飾りは、これで決ま り!	参加費1,600 円	申込12/23
集合場所: 清和県民の森 木のふるさと館(君津市豊英660) お問い合わせ: 清和県民の森管理事務所 電話番号: 0439-38-2222		https://www.seiwanomori.jp/	

千葉県立亀山少年自然の家イベント情報

「きみかめ」と呼ばれる千葉県立君津亀山青少年自然の家は、房総半島のほぼ中央、緑豊かな里山の中に
位置しています。東京ドーム4個半分にもなる広大な敷地は、自然豊かな森が広がり、シカ、ウサギ、
イノシシ、サルなどたくさんの野生動物が暮らしています。この豊かな環境を活かし、自然体験活動、
野外教育活動、環境教育学習などを行うことができます。



<https://kimikame.net/event/?mode=plane>

開催日時	内 容	参加対象	集合解散
令和8年1/24 (土)9:30~ 12:30	ファミリー野遊び教室⑩ ~ブッシュクラフト『火』~ 予約開始日 12月20日(土) ブッシュクラフトとは、自然の中で生きる知恵を身につけること。生活の必須技術『火』に注 目し、楽しみながらとことん火付けや火の育て方を実践します。せっかく火をおこすので、簡 単な焚き火スイーツも作りましょう♪	小学生以上 (保護者同伴 必須) / 保護 者	集合・解散: 君津 亀山青少年自然の 家 参加費用1,500円
1/25(日) 9:30~ 12:00	ファミリー野遊び教室⑪ ~ブッシュクラフト『火』~ 予約開始日 12月20日(土) ブッシュクラフトとは、自然の中で生きる知恵を身につけること。生活の必須技術『火』に注 目し、楽しみながらとことん火付けや火の育て方を実践します。せっかく火をおこすので、簡 単な焚き火スイーツも作りましょう♪	小学生以上 (保護者同伴 必須) / 保護 者	集合・解散: 君津 亀山青少年自然の 家 参加費用1,500円

人権週間 12月4日～12月10日

世界人権宣言が1948年12月10日の国際連合総会で採択されたことを記念して1950年の国際連合総会において毎年12月10日を世界人権デーとし記念行事を行うことが決議されました。
日本では12月4日から10日までが「人権週間」に指定されています。
君津市でも展示を中心とした「人権ミニフェスタ2025」を開催します。
この機会に身近な人権について考えてみませんか。

展示期間・会場

11月25日(火)～12月1日(月) 生涯学習交流センター1階 ギャラリー
12月4日(木)～12月10日(水) 君津市上総地域交流センター 1階ふれあいホール

展示内容

「人権ってなんだろう」
「子どもの人権ポスター原画コンテスト作品」木更津人権擁護委員協議会
「学校、公民館の人権教育にかかわる取り組み紹介」
「戦後80年君津を平和でつなぐ展示 『第二次世界大戦下の君津』巡回展」
(君津市公民館連絡会)

法務省：人権週間

<https://www.moj.go.jp/JINKEN/jinken03.html>



12月3日から12月9日は障害者週間です

障害者週間イベント

12月5日(金)6日(土) 午前10時～午後2時

会場

①君津市役所 1階ロビー (5日のみ)

②生涯学習交流センター (両日)

1階 ギャラリー・101会議室、102会議室

2階 多目的ホール (6日のみ)

○特別体験!パラリンピック種目のボッチャ体験をしてみよう!

(会場)生涯学習交流センター2階 多目的ホール (6日のみ)

○障害者週間啓発関連イベント～夜灯し～

君津中央図書館出入口付近で竹灯籠を点灯します(※雨天中止)

日時:12月5日(金)16:30～18:00

主催:君津市手をつなぐ育成会

12月5日(金)君津市役所1階ロビー

5日(金)6日(土)生涯学習交流センター 1階ギャラリー 101/102会議室

ミツバ園	オスメイト三	君津市手をつなぐ育成会	SUNRIZE	約束の樹	ラ・ポーズ	ひるがお
望みの門	津友会	君津市ろうあ協会	グリット	アトリエの丘	未来の笑顔	ONEGAME
新生舎	津市ろうあ協会	君津市ボランティアセンター	君津リハース協会	たひたちの村ふれあい通り	プロジェクトK	ためぎ工房
コッペ	約束の樹(約束の樹シユレ)	アレッタ	約束の樹(約束の樹シユレ)			つくしんぼ
一粒舎	総活躍 君津					

八重原公民館主催事業 はじめてのやさしい手話

「手話」は目で見る言葉

表情や身ぶりを使って、豊かなコミュニケーションを築くことができます。この講座では、はじめての方にもわかりやすいように基礎から学びます。今年の11月には「東京2025デフリンピック」も開催されます。この機会に、手話について楽しく学んでみませんか?※デフリンピックとは、「聞こえない、聞こえにくいアスリート」のためのオリンピック(国際大会)です。

第1回

12月6日(土)10時～12時

内容:「聴覚障害」とは?

手話のしくみ/あいさつ、名前などの手話



第2回

12月20日(土)10時～12時

日常よく使う手話/もしもの時の手話

自分のことを話してみよう



講師:君津市ろうあ協会のみなさん

会場:八重原公民館 大会議室 参加費:無料 定員 30名

対象:小学生以上～大人

問い合わせ 八重原公民館(君津市南子安 9-17-2) TEL 0439-55-1840 FAX 0439-55-1940 メール yaehara-k@city.kimitsu.lg.jp 八重原公民館



第54回君津ニューイヤーマラソン大会

日時:令和8年1月24日(土)

午前10時から正午(8時50分受付)

集合場所:市民体育館前・噴水広場

参加資格:完走できる自信があり、自身の健康に異常のないことを確認した方

○主催者が決めた大会ルールなどを守れる方

コース:内みのわ運動公園～三直堰～君津市民文化ホール～共和橋先(折り返し)

注意事項

○小・中・高校生は保護者の承諾を得て参加してください

○未就学児と体の不自由な方は健康スポーツ推進課が必要です

申込方法:メール、申込フォームまたは健康スポーツ推進課窓口で、氏名・住所・電話番号
メールアドレス・性別・生年月日・参加種目・緊急連絡先(大会参加者以外の氏名・電話番号)をお伝えください。

申込期限:12月22日(月)まで

問い合わせ・申し込み先 健康スポーツ推進課 ☎0439(57)2256

✉kenkou@city.kimitsu.lg.jp

部門種目・対象距離定員

競技の部	距離	定員
① 小学生男子（４年生以上）	2km	なし
② 小学生女子（４年生以上）		
③ 中学生男子	3km	
④ 中学生女子		
⑤ 一般男女混合（高校生以上）		
⑥ 一般女子（高校生以上）	5km	
⑦ 40 歳以上男子		
⑧ 60 歳以上男子		
⑨ 一般（高校生以上）	10km	
ジョギングの部		
⑩ ジョギング（フリー）	1.5km	

君津メディカルスポーツセンター 冬期短期集中講習会

水泳

曜日選択制	12/2(火)～26(金)のうち固定曜日選択(4日間)	火・水・木・金 16:30～17:30	4歳～小学4年生	20名	7,950円	初心者
3日間連続	12/24(水)～12/26(金)	8:50～10:05	4歳～小学6年生	60名	7,200円	①初心者②基本泳法習得③トレーニング
曜日選択制	12/2(火)～27(土)のうち固定曜日選択(4日間)	ベーシッククラス アドバンスクラス	4歳～小学2年生 小学1～4年生	12名 10名	7,950円	総合的に難易度の高い練習
3日間連続	12/24(水)～26(金)	8:50～10:05	4歳～小学4年生	15名	7,200円	マット、跳び箱、鉄棒の練習

たいそう

クッキング

1日間	①12/21(日) ②12/26(金)	11:00～13:00	①小学3～6年生 ②小学生	各期9名	2,800円	チーズインミートボールときのこのトマト煮他
-----	------------------------	-------------	------------------	------	--------	-----------------------

公益財団法人体力づくり指導協会

君津メディカルスポーツセンター

住所:君津市西君津11-1 ☎0439-88-0611



<https://www.tairyoku.or.jp/facility/kimitsu/event.html>

申込方法:QRコードを読み取り、希望の曜日をお申し込みください。

チーバくんのおなか ども食堂			
名称	日時	会場	内 容
ども食堂 あかね	5(金) 17:00~ 20:00	生涯学習交流 センター	参加費：ども100円 大人(お子様連れ)200円 大人300円(限定30食 なくなり次第終了) 問合せ先：ども食堂あかね代表 大森 080-5177-3016
君津まちなか ども食堂	18(木) 17:00~ 19:30	北子安自治会 館「こだま 館」(北子安 2-25-33)	★子ども広場 (15:00~16:40) ★会食 (17:00~19:30 受付は18:30迄) 参加費：ども100円 大人200円 80食限定、なくなり次第終了とします。 もうすぐクリスマス! 来てくれた方にお菓子をプレゼント 問合せ先：君津まちなかども食堂代表 井上 090-7017-0427 ※ご家庭で不要な食材等ありましたら、ぜひご寄付をお願いいたします。 https://www.kimitsu-shakyo.or.jp/pdf/volu_group/64machinakadomomasyokudou.pdf
	20(土) 15:00~		公式WEBサイト https://sites.google.com/view/sunami-dining-ikouyo/ 大人200円 ども100円
すなみダイニ ング〜いこう よ〜	22(月) 17:00~	周南公民館 (大山野26)	参加費：ども100円 大人200円 地域のみんで楽しいランチ♪食事は14時までor なくなり次第終了です。前日17:00~19:00まで八重原公民館にて寄付を受けしま す。
やえはら キッチン	6(土) 11:30~ 15:00	八重原公民館 (南子安9- 17-2)	参加費：中学生以下100円 高校生以上300円 ※なくなり次第終了です。 ※食材の寄付ボランティア随時募集しています。 https://www.city.kimitsu.lg.jp/site/kyoiku/77485.html
おびつ あそん食堂	16(火) 17:00~ 19:00	小櫃公民館 (末吉128)	

未来ある子どもたちのために平和で幸せな世界を



平和を願う キッズファッションショー



主催者から

「未来ある子どもたちのために平和で幸せな世界を」子どもたちの命のかがやきはみんなの宝。ひとりひとりがだいじにしたいものを大切にできる平和で幸せな世界をめざして活動しています。皆様のご参加、ご協力をお待ちしております。 Peace Forever 80 Project 代表 高橋 泰子



12月6日(土) 君津市民文化ホール

★12:30~14:00 会場ロビー催事(1階/2階)

○企画展示 Tシャツ原画 「わたしのだいじにしたいもの」

- ・Peace Forever80Projectのあゆみ
- ・夏イベントメッセージ寄せ書き
- ・高校生平和書道ほか

○物販

- ・チャリティーTシャツ/缶バッジ
- ・tenboグッズ ほか

★13:45~13:55 オープニングアクト 木更津総合高等学校和太鼓部

★14:00~14:05 開会 オープニング

★14:05~14:45 キッズファッションショー

★14:45~15:05 休憩

★15:05~15:35 竜馬 田口菜々子 PEACE LIVE

★15:40~16:10 ピースダイアログ 大人と子どもの対話 サヘル・ローズ他出演

主催：Peace Forever 80 Project 房総楽友協会 (公財) 君津市文化振興財団

プロデュース：tenbo

後援：君津市/木更津市/富津市/袖ヶ浦市/君津市教育委員会/木更津市教育委員会/富津市教育委員会/袖ヶ浦市教育委員会

J:COM/かすさエフエム83.4

問い合わせ：kimitsu 2025@gmail.com 080-5538-2657

<https://www.tenbo.tokyo/kimitsu2025>

こ い と
え に っ き
by たんじ ようこ



市役所の組織一覧 関係機関相談窓口・手当制度の紹介

9	委員会室	全員協議会室						
8	議会事務局 56-1497	議員控室						
7	総務課 56-1581	秘書課 56-1381	人事課 56-1386	管財課 56-1375	企画調整課 56-1566	政策推進課 56-1568	ホールパーク推進 課56-1407	財政課 56-1371
6	①危機管理課 56-1290	教育総務課 56-1456	②学校教育課 56-1421	③教育センター 56-1647	公共施設マネジ メント課56-1374			
5	君津富津広域下水道組 合56-1253	農業委員会事務局 56-1336						
4	経済振興課 56-1531	農政課 56-1391	環境保全課 56-1212	環境衛生課 56-1221	監査委員事務局 56-1401	君津市観光協会 56-2115		
3	建設計画課 56-1345	管理課 56-1351	土木課 56-1687	公園緑地課 56-1282	農林土木課 56-1324	建築課 56-1142	選挙管理委員会事務局 56-1341	
2	④市民生活課 56-1565	消費生活センター 56-1529	市民相談室 56-1395	⑤こども政策課 56-1128	⑥保育課 56-1184	地域づくり課 56-1483		
1	納税課 56-1161	課税課 56-1165	市民課 56-1131	国保年金課 56-1171	厚生課 56-1720	高齢者支援課 56-1731	介護保険課 56-1610	地域包括支援室 56-1732
	⑦障がい福祉課 56-1181	障害者基幹支援セ ンター 32-1773	きみジョブ 56-1440	会計課 56-1155	福祉相談支援セン ター56-1245	喫茶室		



保健福 祉セン ター	⑩こども家庭セン ター 32-1352	⑧健康スポーツ課 57-2230	⑪社会福祉協議会 57-2250	ふれあい相談室 55-0444	ファミリーサポー トセンター 57-2252			
その他	⑬生涯学習文化課/生涯学習交流セン ター（中央公民館） 50-3980		久留里城址資料館 27-3478	⑫中央図書館 52-4646	八重原公民館 55-1840	周西公民館 57-6080	周南公民館 52-4915	小糸公民館 32-2184
	清和公民館 32-1350	小樺公民館 35-2488	上総公民館 27-3181	学校給食共同調理場 32-5522	消防本部 53-1902			

子ども医療費助成	君津市に住民登録があり、健康保険に加入している高校生年齢（18歳到達後の最初の3月31日）までのお子さんの医療費を助成しています。 https://www.city.kimitsu.lg.jp/site/kosodate/1614.html	こども政策課 0439-56-1128
未熟児療育医療の給付	身体の発育が未熟なままで生まれ、入院を必要とするお子さんに対して、その治療に必要な医療費を市が負担する制度です。未熟児療育医療給付を受けることができるのは、指定療育医療機関での治療に限られます。 https://www.city.kimitsu.lg.jp/site/kosodate/1611.html	こども政策課 0439-56-1128
児童手当	高校生年代までの児童を養育している方に、手当を支給することにより、家庭における生活の安定に寄与するとともに、次代の社会を担う児童の健やかな成長に資することを目的とした制度です。 https://www.city.kimitsu.lg.jp/site/kosodate/1616.html	こども政策課 0439-56-1128
小児弱視と子ども医療費助成	医師の診断により小児弱視等の治療用眼鏡を作成し、ご加入の健康保険組合等（以下「保険者」といふ。）から療養費（治療用眼鏡作成費用の7割または8割分）の支給を受けた場合の自己負担分（3割または2割分）は、市が実施する子ども医療費助成の対象となります。 https://www.city.kimitsu.lg.jp/site/kosodate/35332.html	こども政策課 0439-56-1128
児童扶養手当	児童扶養手当とは、ひとり親家庭や、親と一緒に生活していない児童を養育する家庭の生活の安定と自立を助け、児童の福祉の増進を図ることを目的に支給される手当 https://www.city.kimitsu.lg.jp/site/kosodate/1621.html	こども政策課 0439-56-1128
ひとり親家庭医療費	ひとり親家庭等の方が安心して病院などで受診できるよう医療費の一部を助成をしています。 https://www.city.kimitsu.lg.jp/site/kosodate/1619.html	こども政策課 0439-56-1128
ひとり親家庭住宅手当	その家庭における住生活の安定及び向上を図るとともに、ひとり親家庭の福祉の増進に寄与することを目的として、家賃の一部を助成しています。 https://www.city.kimitsu.lg.jp/site/kosodate/1612.html	こども政策課 0439-56-1128
赤ちゃん応援バック	応援その1：出産のお祝いをご自宅にお届けします 応援その2：保育士資格や子育て経験のある配達員が月1回ご自宅を訪問し、子育てに関する情報提供や育児用品の無料配布などでサポートします。 https://www.city.kimitsu.lg.jp/site/kosodate/51778.html	こども政策課 0439-27-0251
妊婦のための支援給付金事業	妊娠から出産・子育てまで一貫した伴走型相談支援（妊婦等包括相談支援）と経済的支援（妊婦支援給付金）を一体的に行うことにより、すべての妊婦・子育て家庭が安心して出産・子育てができるよう、『妊婦のための支援給付金事業』を実施します https://www.city.kimitsu.lg.jp/site/kosodate/55781.html	こども家庭センター 0439-32-1352
出産育児一時金	国保に加入している方が出産した場合（妊娠12週以上の死産、流産を含む）、出産育児一時金が支給されます。 https://www.city.kimitsu.lg.jp/soshiki/22/2013.html	国保年金課 0439-56-1171
母子・父子・寡婦福祉資金貸付	20歳未満の児童を扶養しているひとり親家庭や寡婦の経済的自立を応援するため、各種資金の貸付を行う制度です。貸付は、千葉県が行います。 https://www.city.kimitsu.lg.jp/site/kosodate/1596.html	こども家庭センター 0439-32-1352
ひとり親家庭自立支援教育訓練給付事業	能力開発を支援するもので、就労を目的として、教育訓練講座を受講し終了した場合に、費用の一部を支給します。 https://www.city.kimitsu.lg.jp/site/kosodate/1622.html	こども家庭センター 0439-32-1352
高等職業訓練促進給付金事業	就職に有利な資格の取得を促進し、生活の負担の軽減を図るため、高等職業訓練促進給付金を支給するものです。 https://www.city.kimitsu.lg.jp/site/kosodate/1620.html	こども家庭センター 0439-32-1352
養育費に関する公正証書等作成促進補助事業	ひとり親家庭の生活の安定や、ひとり親家庭で育つこどもの健やかな成長を目的として、養育費に関する公正証書などの作成に必要な経費を補助します。 https://www.city.kimitsu.lg.jp/site/kosodate/66281.html	こども家庭センター 0439-32-1352
自立支援医療費（育成医療）の給付	18歳未満の身体に障がいのある児童、またはそのまま放置すると将来障がいを残すと認められる疾患がある児童で、手術等の治療により障がいを除去したり、障がいの程度を軽くすることが見込まれる医療を受けた際の医療費の一部を公費で負担します。 https://www.city.kimitsu.lg.jp/soshiki/21/1641.html	障がい福祉課 0439-56-1181
特定疾患療養見舞金	特定疾患（指定難病）のため月20日以上入院された方に見舞金を支給します。 https://www.city.kimitsu.lg.jp/soshiki/21/32006.html	障がい福祉課 0439-56-1148
特別児童扶養手当	身体や精神に重度または中度の障がいのある児童（20歳未満）を監護している父若しくは母、または父母にかわって児童を養育している方（養育者）に手当を支給します。 https://www.city.kimitsu.lg.jp/soshiki/21/32005.html	障がい福祉課 0439-56-1148
障害児福祉手当	精神または身体に著しい重度の障がいを有するために、日常生活において常時介護を要する20歳未満の在籍の障がい児に手当を支給します。 https://www.city.kimitsu.lg.jp/soshiki/21/32002.html	障がい福祉課 0439-56-1148
心身障害者（児）福祉手当	在宅の重度心身障害児者または介護する方に手当を支給します。 https://www.city.kimitsu.lg.jp/soshiki/21/32003.html	障がい福祉課 0439-56-1148
小児慢性特定疾病医療費助成制度	児童福祉法に基づき、慢性疾患にかかっていることにより長期にわたり療養を必要とする児童等の健全な育成をはかるため、その治療方法の確立と普及を目的とした研究等に資する医療の給付等を行うものです。 https://www.pref.chiba.lg.jp/shippei/alle-nan/shinnseido.html	君津健康 福祉センター 0438-22-3744

内科・小児科日曜休日当番医 午前9時から午後5時まで(耳鼻咽喉科は9時から正午まで)

休日当番医に関する問い合わせは、君津市消防本部0439-53-0119

【君】君津市【木】木更津市【袖】袖ヶ浦市【富】富津市

当番日	曜日	病院名	電話番号	時間	内科	小児科	耳鼻 咽喉科	歯科
12月7日	日	鮎澤耳鼻咽喉科	0439 (54) 8721	9時～ 12時			○	
		玄々堂君津病院	0439 (52) 2366	9時～ 17時	○			
12月14日	日	君津山の手病院	0439 (54) 2323	9時～ 17時	○			
12月21日	日	酒井医院	0439 (52) 2166	9時～ 17時	○	○		
12月28日	日	小ぐれ医院	0439 (55) 6611	9時～ 17時	○			
12月30日	火	かなわファミリークリニック	0439 (32) 1123	9時～ 17時	○	○		
		茂田医院	0439 (52) 0023	9時～ 17時	○	○		
12月31日	水	中野歯科クリニック	0439 (55) 1845	9時～ 12時				○
		あすなろクリニック	0439 (50) 0100	9時～ 17時	○			
1月1日	木	林歯科クリニック	0439 (50) 1818	9時～ 12時				○
		吉田メディカルクリニック	0439 (29) 7820	9時～ 17時	○	○		
1月2日	金	鎌田歯科医院	0439 (37) 3100	9時～ 12時				○
		君津クリニック	0439 (55) 8111	9時～ 17時	○			
1月3日	土	おおの歯科医院	0439 (54) 8211	9時～ 12時				○

夜間・休日対応

夜間急病診療所

木更津市中央1-5-18 0438-25-6284 毎夜間診察時間：20時から23時
保険証・子ども医療費助成受給券を必ず持参

夜間休日当番医検索

ちば救急医療ネット <http://www.qq.pref.chiba.lg.jp/>

君津市消防本部

詳しくは広報きみつ、君津市消防本部
☎0439-53-0119



急病時の相談

◎こども急病電話相談 毎日夜間 午後7時～翌午前8時
局番なし #8000 または、043-242-9939 <https://www.chibasyouni.com/tel8000>
◎救急安心電話相談 平日・土曜18時～翌朝8時 日曜・祝日9時～翌朝8時
局番なし #7119 または、03-6810-1636
<https://www.pref.chiba.lg.jp/iryou/soudan/ansindenwasoudan.html>

君津市内医療機関一覧

総合病院

玄々堂君津病院	東坂田4-7-20	52-2366
鈴木病院	上238	32-2013
君津山の手病院	外箕輪4-1-5	54-2323

内科・小児科

青柳医院	辻師2丁目16-3	54-8000
あすなろクリニック	久保1-2-2	50-0100
榎本医院	藤林226-1	39-2200
かなわファミリークリニック	辻師1-14-18	32-1123
君津クリニック	辻師1-1-1	55-8111
君津サンクリニック	内箕輪1-2-9	55-3333
君津やすらぎクリニック	南子安6-4-33	50-1138
君津市国保松丘診療所	広岡1726-1	29-2604
君津市国保小権診療所	末吉1046	35-2020
小ぐれ医院	南子安8-19-1	55-6611
酒井医院	南子安9-18-8	52-2166
茂田医院	久保4-7-16	52-0023
茂田大和田クリニック	大和田5-1-2	50-8877
そがわ医院	常代5-3-15	54-6300
谷川クリニック	高坂7-7	55-2233
なかのクリニック	中野4-15-9	50-1777
まえたクリニック	浦田2-1	27-2005
水島外科内科クリニック	東坂田1-5-10	50-1501
森広小児科クリニック	西坂田4-11-3	54-4662
永峯医院	青柳18-1	27-2021
吉田メディカルクリニック	久保4-8-23	29-7820

整形外科

榎本整形外科	久保4-2-23	55-5111
こばやし整形外科	西坂田4-6-1	55-5959

耳鼻咽喉科

鮎澤耳鼻咽喉科	中野4-15-14	54-8721
君津寛栄堂医院内科・耳鼻咽喉科	南子安4-31-1	52-8733

眼科

さとう眼科	北久保2-2-5	52-0703
南子安眼科	南子安2-8-30	27-1022
茂田眼科クリニック	久保4-8-24	57-5030

心療内科

きみつ心療クリニック	東坂田1-5-10	54-6455
------------	-----------	---------

泌尿器科

きみつ腎・泌尿器クリニック	辻師1-14-18	55-0015
---------------	-----------	---------

皮膚科

松葉皮膚科	南久保1-1-1	55-8001
茂田皮膚科クリニック	久保4-8-24	57-0070

産婦人科・助産院

ファミール産院きみつ	郡1-5-4	57-1135
キミツナカ助産院	中野2-31-2	55-1108

歯科

あきら歯科クリニック	久保2-2-3	55-8841
あすなろクリニック歯科	久保1-2-2	50-0101
大隅歯科医院	久留里市場849	50-5111
おおの歯科医院	南子安4-8-6	54-8211
大御歯科医院	大井戸315	32-2164
大森歯科医院	中島301-15	32-3110
おきつ歯科医院	久留里市場915-7	27-3918
おびつ歯科医院	末吉1046	35-4433
加藤歯科医院	八重原172-151	72-6480
かなえ歯科クリニック	久保1-3-10	29-7939
鎌田歯科医院	鎌滝297	37-3100
亀田歯科クリニック君津	大井戸1252	70-1418
かわさき歯科	東坂田2-6-14	52-1864
君津グリーン歯科医院	東坂田1-6-1-102	27-0920
君津歯科医院	西坂田1-8-24	55-5576
君津ビーズ歯科クリニック	中野5-17-1 C棟	27-1451
けいひろ歯科クリニック	東坂田2-6-16	52-4182
駒歯科医院	末吉337-1	70-2888
佐久間歯科医院	東坂田1-5-23	55-6655
しらとり歯科	外箕輪4-1-16	50-8767
神歯科クリニック	常代5-3-8	54-8141
鈴木歯科クリニック	中島270-3	27-1182
俵田わたなへ歯科	俵田722-5	35-3337
中野歯科クリニック	中野2-10-10	55-1845
那須歯科医院	中野5-14-12	53-1319
はせがわ歯科医院	北久保2-2-7	54-8261
林歯科クリニック	南子安6-22-1	50-1818
松葉歯科医院	南久保1-1-1	54-8241
辻師歯科医院	辻師3-20-20	55-8888
やまだ歯科	久保3-7-15	55-6480
山中歯科クリニック	中島668-3	32-3633
君津一番地歯科診療所	君津1 きみつ産院わが-1階東側	54-1949