

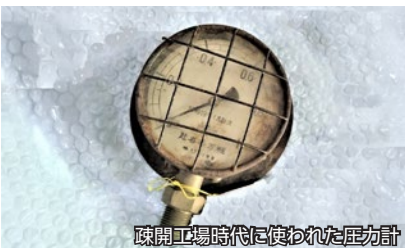
12/21 ほか ミニ展示・解説&ピアノ演奏 [日] 「松本ピアノと戦争 ―ピアノ工場が軍需工場となった日―」



戦後 80 年、松本新吉氏生誕 160 年の節目に開催する、君津が生んだ唯一無二の文化資産「松本ピアノ」のイベントです！



当時の松本ピアノ八重原工場



疎開工場時代に使われた圧力計



佐藤かおる氏



松岡知子氏

ミニ展示

戦後 80 年、松本新吉氏生誕 160 年の節目に、両者の接点である軍需工場「第二海軍航空廠」の疎開を軸に構成したミニ展示(巡回展)を開催しています。

期間・会場=① 12 月 21 日(日)まで・周南公民館
② 12 月 23 日(火)から令和 8 年 1 月 18 日(日)・中央図書館(企画展示室)

時間=①午前 9 時から午後 10 時 ※日曜日は午後 5 時まで
②午前 10 時から午後 6 時

問 久留里城址資料館 ☎(27) 3478

解説&ピアノ演奏

展示の解説や松本ピアノの演奏会を行います。

日時= 12 月 21 日(日)午前 10 時から正午

会場・定員=周南公民館・50 人(先着順)

持ち物=筆記用具・飲み物(自動販売機はありません)

講師・協力=久留里城址資料館職員、松本ピアノ・オルガン保存会

申込期限= 12 月 12 日(金)

申込方法=申込フォーム

問 周南公民館 ☎(52) 4915



申込フォーム

1/24 ほか 新たな年！爽やかな走りはじめに！ [土] 第 54 回君津ニューイヤーマラソン大会



種目別に優勝者へメダル・賞状・副賞、2 位と 3 位にメダル・賞状を贈呈します！



日本ウェルネススポーツ大学所属の杉町マハウ氏(北京・リオオリンピック出場)による特別イベントも開催予定！

日時=令和 8 年 1 月 24 日(土)
午前 10 時から正午(8 時 50 分受付)

集合場所=市民体育館前・噴水広場

参加資格=▼完走できる自信があり、自身の健康に異常のないことを確認した方

▼主催者が決めた大会ルールなどを守る方

コース=内みのわ運動公園～三直堰～市民文化ホール～共和橋先(折り返し)

注意事項=▼小・中・高校生は保護者の承諾を得て参加してください ▼未就学児と体の不自由な方は伴走者が必要です

部門	種目・対象		距離	定員
競技の部	①	小学生男子(4年生以上)	2km	なし
	②	小学生女子(4年生以上)		
	③	中学生男子	3km	
	④	中学生女子		
	⑤	一般男女混合(高校生以上)	5km	
	⑥	一般女子(高校生以上)		
	⑦	40歳以上男子		
	⑧	60歳以上男子	10km	
	⑨	一般(高校生以上)		
ジョギングの部	⑩	ジョギング(フリー)	1.5km	

申込方法=メール、申込フォームまたは健康スポーツ課窓口で、氏名・住所・電話番号・メールアドレス・性別・生年月日・参加種目・緊急連絡先(大会参加者以外の氏名・電話番号)をお伝えください。

申込期限= 12 月 22 日(月)

申 健康スポーツ課 ☎(57) 2256

✉ kenkou@city.kimitsu.lg.jp

12/5~ 障害者週間イベント [金] (12/3 ~12/9 は、障害者週間)



会場=生涯学習交流センター、市役所 1 階ロビー



共生社会の実現に向けて、心の輪を広げましょう！

障がい者福祉への関心と理解を深め、障がい者があらゆる分野の活動に積極的に参加する意欲を高めるためのイベントです。

期日= 12 月 5 日(金)、6 日(土)

時間=午前 10 時から午後 2 時

内容=障がいを知るための体験コーナーや活動紹介、展示、販売、ボッチャ体験コーナー など

※詳しくは市ホームページをご確認ください

注意事項=市役所 1 階ロビーでの開催は、5 日のみです。

問 障がい福祉課 ☎(56) 1181 ☎(56) 1220

12/13 資料館講座 [土] 「城を歩こう」～滝田城～



集合場所: 市役所北側駐車場



専門家の話を聞きながら山城を歩きます！

戦国時代の久留里城主・里見義堯と関係の深い滝田城と犬掛古戦場(南房総市)を訪れます。

日時= 12 月 13 日(土)

午前 10 時から午後 4 時

定員= 20 人(先着順)

対象=中学生以上で健脚な方

※歩きやすい服装でご参加ください

講師=小高春雄氏(君津市文化財審議委員)

費用= 300 円(保険料・高速料金)

申込期限= 12 月 10 日(水)

申 久留里城址資料館 ☎(27) 3478



12/7 おびつ里山コンサート [日]



会場: 小櫃公民館・講堂



齋藤綾乃氏



篠崎陽子氏

身近な公民館で、音楽に親しむ時間をお過ごしください。

日時= 12 月 7 日(日)午後 1 時 30 分から 2 時 30 分

定員= 120 人(先着順)

演奏者= 齋藤綾乃氏(千葉交響楽団打楽器)、篠崎陽子氏(ゲスト・マリンバ)

申込方法=電話、または申込フォーム

申込期限= 12 月 4 日(木)

申 小櫃公民館 ☎(35) 2488



12/20 みんなのともかつ [土] 「たき火でリトリート」



申込フォーム

会場: 君津緩衝緑地



たき火を囲んで交流を深めましょう

日時= 12 月 20 日(土)午後 2 時から 4 時(1 時 30 分受付)

※雨天時は 12 月 21 日(日)に順延

対象=▼男性: 25 歳から 53 歳までの独身で市内在住、または在勤の方 ▼女性: 25 歳から 53 歳までの独身の方(居住地不問)

定員=各 10 人程度

申込方法=電話、ファックス、メールまたは申込フォーム

申 周西公民館 ☎(57) 6080 ☎(55) 8852

✉ susai-k@city.kimitsu.lg.jp