

株式会社基行



業務内容

日本製鉄株式会社東日本製鉄所君津地区で生産された、鉄製品を構内で運搬し構内岸壁に接岸している大型船に積み込む作業が主になります。その他、輸送船や大型トレーラーの荷台に積まれた製鉄所の製品が動かないよう固定したり、天井クレーンを使い倉庫の中で製鉄所の製品をトレーラーから受け入れ・払い出しを行います。

職場の雰囲気

当社は組織力を生かした一体感を基盤にし、「信頼と誇りを大切に」をスローガンにしています。社内の雰囲気はアットホームでファミリー的な関係です。「人を大切にする」を社の理念としており、人材ではなく「人財」として個人を尊重しています。女性の若手クレーン運転士も数名おり女性が活躍している職場でもあります。

働きやすさへの取り組み

プライベートを大切にしたいという観点から、有給休暇は自由に取れる環境を整えています。コロナ禍で自粛していた、バーベキューやボーリング大会等のレクリエーションも再開しました。独身寮をお考えの方はホテルのように綺麗で、日祝以外は2食付きの施設を完備しています。又、ご家族をお持ちの方は社宅も完備しております。

採用実績

年度	高卒	高専・短大・専門卒	大学・大学院卒	その他
R5	—	—	1	3
R4	1	—	—	2
R3	1	—	—	6

求人情報

- 採用職種 ①港湾荷役船積作業 ②フェリー保定作業
- ③構内輸送作業 ④クレーン運転作業
- 必要資格 ①玉掛け(入社後受講有) ②不問 ③大型1種
- ④クレーン
- 勤務時間 甲、乙、丙の3交代制
- 給与 ①229,000円~270,000円
- ②③④218,000円~258,000円
- 福利厚生 社会保険完備、社宅・独身寮あり
- 資格取得・自己啓発支援
- 諸手当 家族手当、通勤費
- 休日 年間110日(週40h勤務)
- 問合せ 0439-87-5213(管理部 採用担当まで)

住所 【本社】〒293-0001 千葉県富津市大堀1-10-6 TEL 0439-87-5213
 【君津事務所】〒299-1141 千葉県君津市君津1番地 基行構内センター
 設立 1967年12月18日 資本金 8000万円 売上高 21億円(2021年度) 従業員数 167名
 業種 運輸業

▼ HP



北九株式会社



業務内容

私どもの会社は日本製鉄(株)君津地区製鉄所構内で製鉄設備のメンテナンスや設備改造工事、及び住友化学袖ヶ浦地区構内で製造過程で発生する不純物を除去するための触媒入れ替え作業を主たる業務としています。

その他、大手工事会社からの依頼で地方への出張工事も業務内容の一つとしています。

職場の雰囲気

私どもの会社は人を大切にすることを経営の主題としています。

会社の設立以来、若手社員の起用に努力を続け入社を希望する若い人々には優秀なベテラン社員が仕事の基本を丁寧に指導教育を行っているので若手社員とベテラン社員とのコミュニケーションも良く、明るい雰囲気を感じる職場です。

働きやすさへの取り組み

最近よく言われている『新3K職場』を目指し、若い人が入社し一生を過ごせる職場づくりを目標に努力を続けています。

人材育成にも力を入れ、個人育成計画に従い作業に必要な免許・資格の取得を計画的に行っています。

安心・安全な職場を営業の看板としています。

採用実績

年度	高卒	高専・短大・専門卒	大学・大学院卒	その他
R5	—	—	—	11
R4	—	—	—	2
R3	—	—	—	1

求人情報

- 採用職種 機械整備の補助作業
工場内作業の補助(設備保全作業)
- 必要資格 普通自動車運転免許
- 勤務時間 8:00~17:00
- 給与 226,250円~340,800円
- 福利厚生 社会保険完備
- 休日 土日 その他(土曜日出勤あり)
- 問合せ 採用担当 0439-53-0313

住所 〒299-1144 千葉県君津市東坂田3-7-5 TEL 0439-53-0313 FAX 0439-53-0625

【事業所】〒299-1141 千葉県君津市君津1番地 日本製鉄(株)東日本製鉄所君津地区構内

設立 1992年10月22日 資本金 10,000,000円 従業員 27名

業種 建設業

▼ HP



黒崎播磨株式会社 ファーネス事業本部東日本事業所



業務内容

鉄を製鉄する為に必要な1500℃以上の高温に耐える“耐火物(=炉)”を作る「築炉」や自社機械設備メンテナンス等が主な業務内容となります。「築炉」とは、ペースト状の耐火材を塗った耐火物レンガを手積みをしたり、機械を使って耐火材を吹き付ける作業のことを指します。

職場の雰囲気

2022年新入社員へのインタビューより抜粋
交代班に配属となる前は、人間関係が不安だったが、班の人達が、優しく仕事を教えてくれて、プライベートでも色々面倒をみてくれています。

働きやすさへの取り組み

①3交代シフト制をとっている事業所として、2022年度に常昼職場も含めて大幅に休日を増やしました。常昼職場122日(従来より8日増)、交代職場105日(従来より14日増)
②県外から就職される方について、独身寮を保有しています。
2023年3月に新寮が完成し快適な住居を提供。

採用実績

年度	高卒	高専・短大・専門卒	大学・大学院卒	その他
R5	14	—	2	—
R4	12	—	2	—
R3	20	—	—	—

求人情報

- 採用職種 ①総合職 ②技能職(築炉) ③技能職(設備保全)
- 必要資格 全職種共通 特になし、但し経験者優遇
- 勤務時間 1 常昼職場 8:00~17:00 休憩60分
2 交代職場 6:30~15:00、14:30~23:00
22:30~7:00
- 給与 191,400円(新卒採用時給与)~
- 福利厚生 各種保険完備(雇用・労災・健康・厚生年金)、
独身寮保有
借上社宅制度(月最大5万円の家賃補助有)

- 諸手当
- 休日
- 問合せ

財形貯蓄制度、社員持株会、退職金制度有
各種祝い金制度有、慰安会費補助金制度有
時間外・休日勤務手当、通勤手当、交代勤務手当
住宅手当、暑熱手当等
常昼職場 122日 交代職場 105日
0439-52-0552(採用担当 小澤、村井)

住所 〒299-1141 千葉県君津市君津1番地 日本製鉄(株)東日本製鉄所君津地区構内 TEL 0429-52-0552

設立 1919年6月 資本金 5,537百万円 売上高1,337億円(2022年3月末決算)

従業員数 230名

業種 金属精錬業、建設業

▼HP



株式会社里見電気水道設備



業務内容

水道工事と電気工事の会社です。ご家庭のちょっとした修理から新築やリフォーム工事また道路の水道本管工事など大小様々な仕事があります。水道と電気は人々の生活を支える重要なライフラインで、お客様に快適で安全な暮らしをお届けする大変やりがいの得られるお仕事です。

職場の雰囲気

【スタッフの声】先輩方の指導のもと仕事を覚えだんだん自信がついてきました。2年目からは少しずつ業務を任されるようになり、とてもやりがいを感じています。公共工事では、他の会社の方とも関わることが多いので、コミュニケーションの輪が広がり楽しいです。資格の取得にも挑戦中です。

働きやすさへの取り組み

完全週休2日制です。仕事もプライベートも充実させてもらいたいというのが会社の方針で休日と有給を利用して趣味や旅行を楽しんでいるスタッフも多いです。また社員同士が気軽に雑談しながら発言や意見交換ができる環境づくりを心がけています。

採用実績

年度	高卒	高専・短大・専門卒	大学・大学院卒	その他
R5	—	—	—	—
R4	1	—	—	—
R3	—	—	—	—

求人情報

- 採用職種 配管工
- 必要資格 普通自動車免許
- 勤務時間 7:30~17:00(休憩時間120分)
- 給与 180,000円~
- 福利厚生 社会保険、労災保険、退職金共済、慶弔見舞金
- 休日 年間休日125日、完全週休二日制(土・日)
- 祝日、年末年始、夏季、慶弔
- 問合せ 0439-55-5802(採用担当まで)

住所 〒299-1121 千葉県君津市常代6-1-22 TEL 0439-55-5802
 設立 1988年4月 資本金 500万円 売上高 非公開 従業員数 6名
 業種 建設業

▼ HP



株式会社シンデン



業務内容

東京電力パワーグリッド株式会社の電線や電柱、付帯設備の設置・保守・改修工事を行い、地域の皆さまの電力供給を支えています。工事エリアは君津市のほか、木更津、茂原方面が主になります。災害等による大規模停電の際にはエリアを越えて出勤し、夜間工事なども行って一刻も早い復旧を目指すなど、社会貢献性も高い仕事です。

職場の雰囲気

平均年齢は若干高めですが、男女・年齢問わずとも仲が良く明るく楽しい職場です。業務ごと現場、事務、資材のグループに分かれていますが日々コミュニケーションを取り合い、他のグループが困っている時は手助けが出来る、チームワークのある仲間達です。

働きやすさへの取り組み

未経験の方でも、自社の研修センターで一から技術を習得できます。感電防止のための工具や夏場の空調服使用など、安全面にも配慮しています。完全週休二日制で、GW・夏季・年末年始もあり、有給休暇も取得しやすい環境なので、仕事とプライベートのオンオフがしっかりできます。人事考課制度により、頑張りが給与に反映されるため、モチベーションに繋がります。

採用実績

年度	高卒	高専・短大・専門卒	大学・大学院卒	その他
R5	2	—	4	2
R4	10	—	1	—
R3	7	—	—	2

求人情報

- 採用職種 ①外線技能職 ②配電事務職
- 必要資格 ①普通自動車運転免許(準中型尚可) ②なし
- 勤務時間 ①28:10~17:00
- 給与 ①200,020円(高卒初任給)
②187,000円(高卒初任給)
- 福利厚生 賞与年2回、昇給年1回、社会保険完備
退職金制度(勤続3年以上)
確定給付企業年金制度、確定拠出企業年金制度
準中型免許費用負担制度

- 諸手当
- 休日
- 問合せ

- 労働組合あり
- ①は能率給(工事実績による歩合給)あり
時間外手当、扶養手当
土曜、日曜、祝日、夏季、年末年始
045-321-5001(木社採用担当まで)
※中途採用も随時募集しております

住所 【事業所】〒299-1127 千葉県君津市郡1-24-16 ㈱シンデン木更津営業所
TEL 0439-29-7177 FAX 0439-29-7188

【本社】〒220-0023 神奈川県横浜市西区平沼1-2-23 TEL 045-321-5001(代表) FAX 045-321-5127

設立 1948年 資本金 1億3千万円 売上高 87億2千万円(2022年度決算) 従業員数 31名(事業所)
業種 建設業(電気工事業)

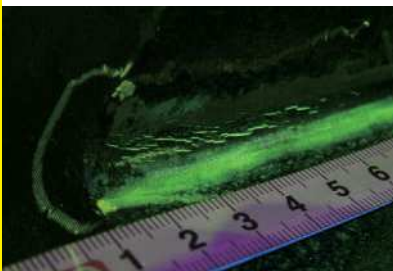
▼ HP



▼ PR



新日本非破壊検査株式会社



業務内容

発電所や化学プラント等のあらゆる設備や機器が安全に使えるよう、「非破壊検査」を行っています。「非破壊検査」とは、モノを壊さずに検査する技術のことを指します。私たちが病院で骨に異常が無いかレントゲン撮って調べたり、胎児の健康状態をエコー（超音波）で診たりするように、構造物を同様の技術で診断します。いわば工業分野のお医者さんとして社会インフラの安全・安心を支えています。

職場の雰囲気

「非破壊検査」言葉だけ見ると、「専門的で難しそう…」と思われるかもしれませんが、安心して下さい、当社で働いている社員は未経験で入社したばかりです。「小さな“きず”も見落とさない」プロの技術者として成長するため、社員一人一人が研鑽に励んでいます。

働きやすさへの取り組み

技術者としての成長をサポートするため、専門資格の勉強会、実技試験の練習環境等を整えております。また、ヒューマンスキルの向上にも注力しており、各階層に応じた集合研修を実施し、「技術力」と「人間力」を兼ね備えた真のエキスパートを目指しています。

採用実績

年度	高卒	高専・短大・専門卒	大学・大学院卒	その他
R5	—	—	6	4
R4	1	1	10	3
R3	3	—	9	3

求人情報

- 採用職種 技術職
- 必要資格 普通自動車免許(AT限定可)
検査に必要な資格は、入社後に教育訓練・実務経験を経て取得していただきます。
- 勤務時間 8:00~17:00
(2023年度実績)
- 給与 高卒:177,050円
大卒:200,550円
- 福利厚生 社会保険完備、賞与、退職金など
- 諸手当 地域手当(関東:15,000円)
残業手当、住宅手当、家族手当、資格手当
通勤手当など
- 休日 休日120日
- 問合せ 093-581-1234(採用担当まで)

住所 【君津出張所】〒299-1141 千葉県君津市君津1番地 日本製鉄(株)東日本製鉄所君津地区構内
【本社】〒803-8517 福岡県北九州市小倉北区井堀4-10-13 TEL 093-581-1234 FAX 093-581-4567
設立 1960年9月 資本金 6,000万円 売上高 62億4,200万円(2023年3月期) 従業員数(市内) 395名(9名)
業種 その他(技術サービス業)

▼ HP



日鉄テックスエンジニア株式会社 東日本支店(君津地区)



単身用宿舎(1人部屋7畳)

業務内容

鉄鋼分野を中心に機械、電気計装、土木、建築、ロボットなど形あるものから、コンピューターシステムやソフトウェア、さらには設備の操業まで、総合エンジニアリング企業として、ものづくりのプロフェッショナルたちが幅広いフィールドで活躍しています。また、工事を企画・設計・施工まで一貫して対応することで他社にも負けない高い技術力を保有しています。

職場の雰囲気

年齢層の幅が広く、和気あいあいとしており、自由に意見が言える雰囲気があります。社内レクやeスポーツ大会等のイベントを通じて部署内の交流はもちろん、他部署との交流もあります。また、フレックス制度を設けており、自分に合った時間で働くことができ、有給休暇も取りやすい環境です。(平均取得率15日)

働きやすさへの取り組み

丁寧な教育、積極的な資格取得にも取り組んでいるため工業科の方だけでなく、最近は普通科や商業科の方も入社しています。また、育児休暇や福利厚生にも力を入れており、独身寮、社宅、通勤バスを完備しており、有給休暇以外も産休育休も積極的に取得できるため、将来的にライフイベントが生じても安心して長く働き続けることができます。

採用実績

年度	高卒	高専・短大・専門卒	大学・大学院卒	その他
R5	22	3	—	—
R4	19	—	—	—
R3	30	—	—	—

求人情報

- 採用職種
 - ①機械メンテナンス技術職
 - ②機械エンジニア
 - ③電計メンテナンス技術職
 - ④システムエンジニア
 - ⑤プラント操業オペレーター
- 必要資格 不問
- 勤務時間 ①～④8:30～17:00(コアタイム10:00～15:00)
⑤3交替
- 給与 高卒 177,000円～、専門 183,000円～
- 福利厚生 社会保険完備・育児休暇等、単身用宿舎有り
寮費:3,700円/月、水道光熱費:3,000円/月
食費:朝/120円、昼/120円、夕/240円
住宅手当・子供手当・呼出手当・徹夜手当
①～④ 会社カレンダーに準ずる
0439-52-3230(担当:佐藤 泰平)
- 諸手当
- 休日
- 問合せ

住所 〒299-1141 千葉県君津市君津1番地 日本製鉄(株)東日本製鉄所君津地区構内
TEL 0439-52-3230 FAX 0439-52-3243

設立 1946年9月 資本金 54億7,000万円(企業全体) 売上高 2,974億円(企業全体) 従業員数1,463名

業種 建設業

▼ HP



株式会社富士産業



業務内容

君津製鉄所関連への人材派遣に端を発し45年間、改革として総合商社、建設、土木、電気工事賃貸業、不動産、リース業に進化し、更に新分野への挑戦を続ける企業です。グループ会社には㈲フジリース、㈱富士アシストホーム、㈱富士ライフネットを交え、共にサポートしホールディングを目指しております。

職場の雰囲気

先輩方の指導の下、基本的な業務を習得した上、パーソナリティを重視出来る職場であり、常に新しい事への挑戦ができ、また新しい知識が広がり、人との輪も広がる職場です。更なる改革を求めて、資格取得に思料いたします。

働きやすさへの取り組み

基本的しっかりとした社内規定はありますが、社員が創設し社員による運営が行われており、個々のプライベートやパーソナリティを重んじ、社員同士で協議しすべてを取り決めており、又、お客様もこれを高く評価しております。和気あいあいとする環境が出来上がっており、この雰囲気こそがこれからの職場かと働きやすい環境を保ち、安全安心に心がけております。

採用実績

年度	高卒	高専・短大・専門卒	大学・大学院卒	その他
R5	—	—	—	4
R4	—	—	—	1
R3	—	—	—	1

求人情報

- 採用職種 ①総合商社 ②建築、土木、電気 ⑥リフォーム
- 必要資格 ①普通自動車免許
建築士、土木士、電気工事士
資格者優遇
- 勤務時間 8:30~17:00(90分休憩)
- 給与 165,000円~(基本)+手当+成果(ジョブ式)
- 福利厚生 社会保険、労災保険、退職金制度、見舞金制度
任意保険有
- 諸手当
- 休日 休日年間125日(祝日、年末年始、夏季休暇含む)
- 問合せ 0439-54-5769

住所 〒299-1151 千葉県君津市中野6-1-24 TEL 0439-54-5769 FAX 0439-54-5879
 設立 1981年10月 資本金 1,000万円 売上高 5億円 従業員数 47名
 業種 卸売業・小売業・建設業・運輸業

株式会社帝工業



業務内容

公共、民間、ゼネコン、サブコン、一般住宅の足場仮設工事が主な仕事となります。仕事の流れとしては、会社で設備を積み込んで現場へ向かいます。現場では組立または解体の作業を一日もしくは数日かけて行います。現場作業が早く終われば無駄な時間潰しなどはせず、その日は終了となり、早く上がることもあります。

職場の雰囲気

個人の意見を尊重し、仕事現場の方向性を決めています。16歳～63歳までの幅広い世代が活躍しているので若い方も近い世代がいるので安心してください。仕事の後は、定時に帰ってもよし、残って雑談をしてもよし、帰ったからといって輪から外れるような環境ではないので、自分にあった時間の使い方ができます。

働きやすさへの取り組み

資格取得は全額会社負担です。前向きな方はどんどん応援していきます。初心者の方でも1人の先輩がずっとついて指導する為、成長過程を見守ることが出来るので安心してください。制服も貸し出しますので、仕事の為にわざわざ揃えなくても大丈夫です。

採用実績

年度	高卒	高専・短大・専門卒	大学・大学院卒	その他
R5	2	—	—	1
R4	2	—	—	—
R3	2	—	—	—

求人情報

- 採用職種 足場工事スタッフ
- 必要資格 なし
- 勤務時間 8:00～17:00
(現場によって早く終わる日もあります)
- 給与 168,000円～420,000円
- 福利厚生 有休、賞与、資格取得支援、作業着支給
- 諸手当 役職手当、寮あり
- 休日 土日(現場による)
- 問合せ 0439-32-1953(担当:岩崎)

住所 〒299-1121 千葉県君津市常代2-17-8 TEL 0439-32-1953
 設立 2013年4月 資本金 500万円 売上高 1億5000万円 従業員数 18名
 業種 建設業

株式会社ワイ・ケー・スチール



業務内容

当社は建築物等の鉄骨を加工する会社で、取付けまで行います。内容は建築関係（ビルや倉庫・一般住宅、ガレージ等）だったりプラント関係、金物、自治会のゴミステーション等様々です。

職場の雰囲気

横の繋がりと助け合いを重視し、風通しの良い環境を目指しています。仕事の中にも遊び心は大事だと考えますが、目先の仕事には真摯に取り組み休憩時には談笑する。そんな職場です。

働きやすさへの取り組み

事業内容や顧客拡大に向けて、従業員のスキルアップや過ごしやすい職場を目指しています。※経験と保有資格で優遇される例が多い為、他職種に比べいつまでもスキルアップが必要な夢多き職種です。※資格取得にかかる助成制度あります。

採用実績

年度	高卒	高専・短大・専門卒	大学・大学院卒	その他
R5	—	—	—	—
R4	—	—	—	—
R3	—	—	—	—

求人情報

- 採用職種 技能工(女性も大歓迎!!)
- 必要資格 アーク、半自動溶接、玉掛、小型移動式クレーン等あれば優遇
普通自動車運転免許 必須
※必要な経験・知識・技能等 あれば尚可
- 勤務時間 8:00~17:00
- 給与 189,000円~
- 福利厚生 社会保険完備、賞与、昇給

- 諸手当 通勤手当、資格手当(管理技術系)
管理技術系有資格者であった場合のみ資格手当
- 休日 日・他、夏季・年末年始
- 問合せ 0439-37-2221
※随時見学が出来ますので、興味のある方は気軽にお問い合わせください。

住所 〒292-1152 千葉県君津市日渡根191-4 TEL 0439-37-2221 FAX 0439-37-2201
設立 2016年3月1日 資本金 600万円 売上高 非公開 従業員数 9名
業種 建設業

▼ HP

