

# 君津市「結核・肺がん検診」を受診される方にお願ひです

検診日前日までに	当日	検診会場で
・同封された「受診票」を記入	・ <u>受付時間内に来てください</u> (注)37.5度以上の発熱がある方は受診をお控えください。	・可能な限りマスク着用 ・手指のアルコール消毒
持ち物		
必ずお持ちください→ 受診通知書・受診票 必要な方はご準備ください→ 筆記用具・着替えを入れる袋・上着またはバスタオル		
検診時の服装（×は不可）		
<u>上半身は</u> ○：無地の薄手のもの（白でなくても可） ×：ボタン・金具・プリント ×：ブラジャー（ブラトップも×） ×：湿布薬・エレキバン・カイロ等	<u>下半身は</u> ○：ウエストがゴムのもの ○：ファスナー・ボタン（大きな金具がついているズボンやベルトは×）	

次に該当する方は、受診できません。

- ①職場等で同一の検診を受ける機会のある方
- ②呼吸器等の病気で治療中または経過観察中の方
- ③妊娠中または妊娠していると思われる方
- ④撮影機器の安全構造上のため、体重 120kg 以上の方
- ⑤インスリンポンプ及び持続グルコース測定器等を装着している方  
(取り外す場合は必ず主治医にご相談ください)

## <注意>

- ・「検査着」の貸し出しはありません。

検診が中止や延期、受診方法が変更になる場合があります。

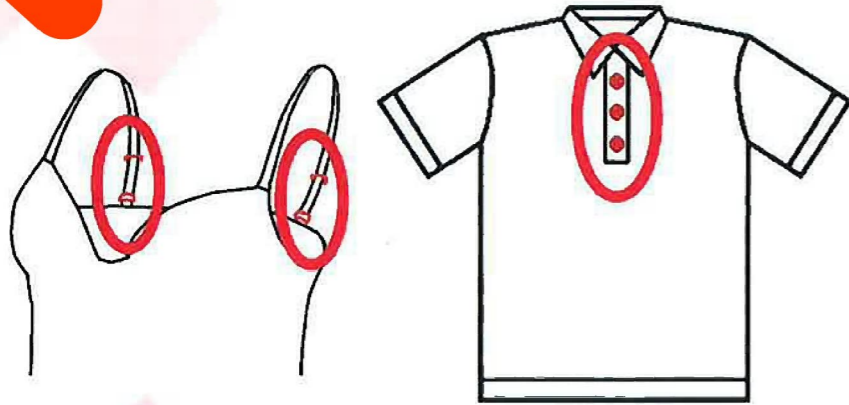
受診の際は、スタッフの指示に従っていただきますよう、ご理解とご協力をお願いいたします。

## 【お問合せ】

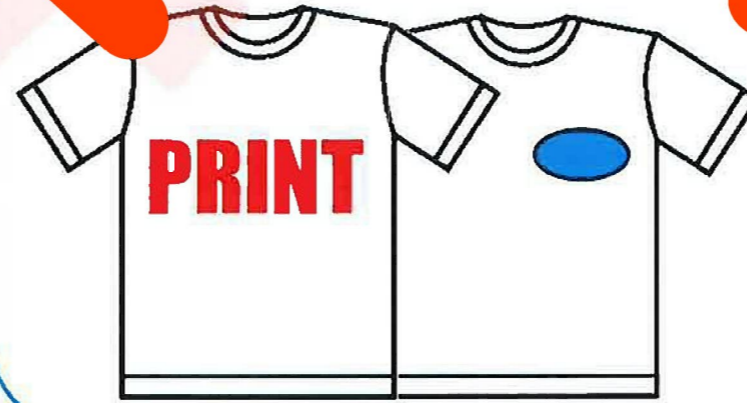
君津市健康づくり課 結核・肺がん検診担当  
TEL : 0439-57-2230



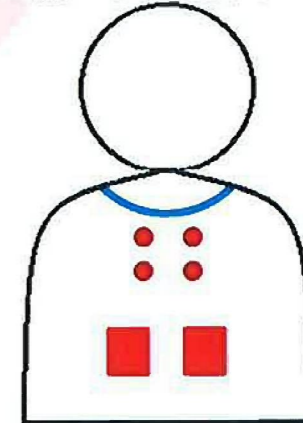
アジャスター ボタン  
(その他、プラスチック、金属類)



プリント ワッペン

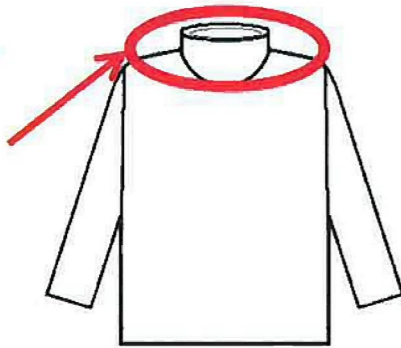


湿布 貼り薬 カイロ ネックレス  
(治療用針 磁気用品等)



ハイネック スポーツブラ ブラトップ等 金具のない下着

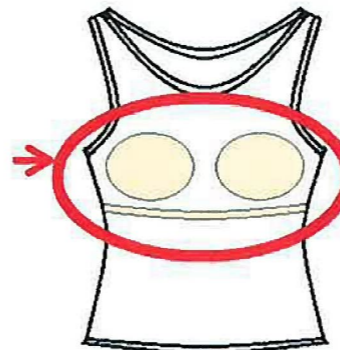
縫い目



ゴム

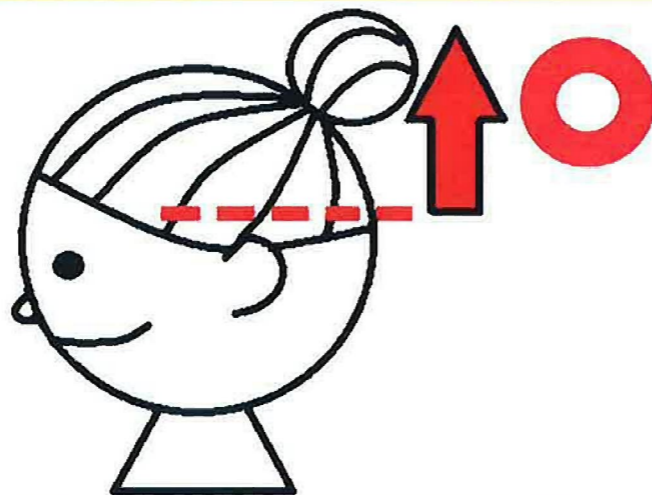
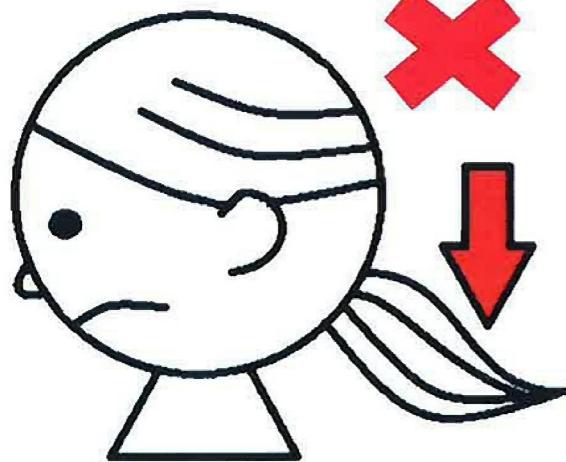


パッド



※ゴムやパッド

縫い目が写ります



髪の毛の長い方は…

首や肩にかからないように、

**耳より上で** まとめてください。

読影、診断に支障をきたし、正確な結果が出せなくなりますので、ご協力をお願い致します