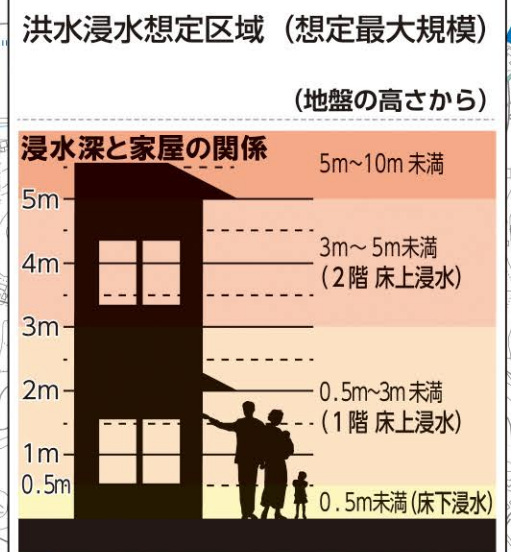
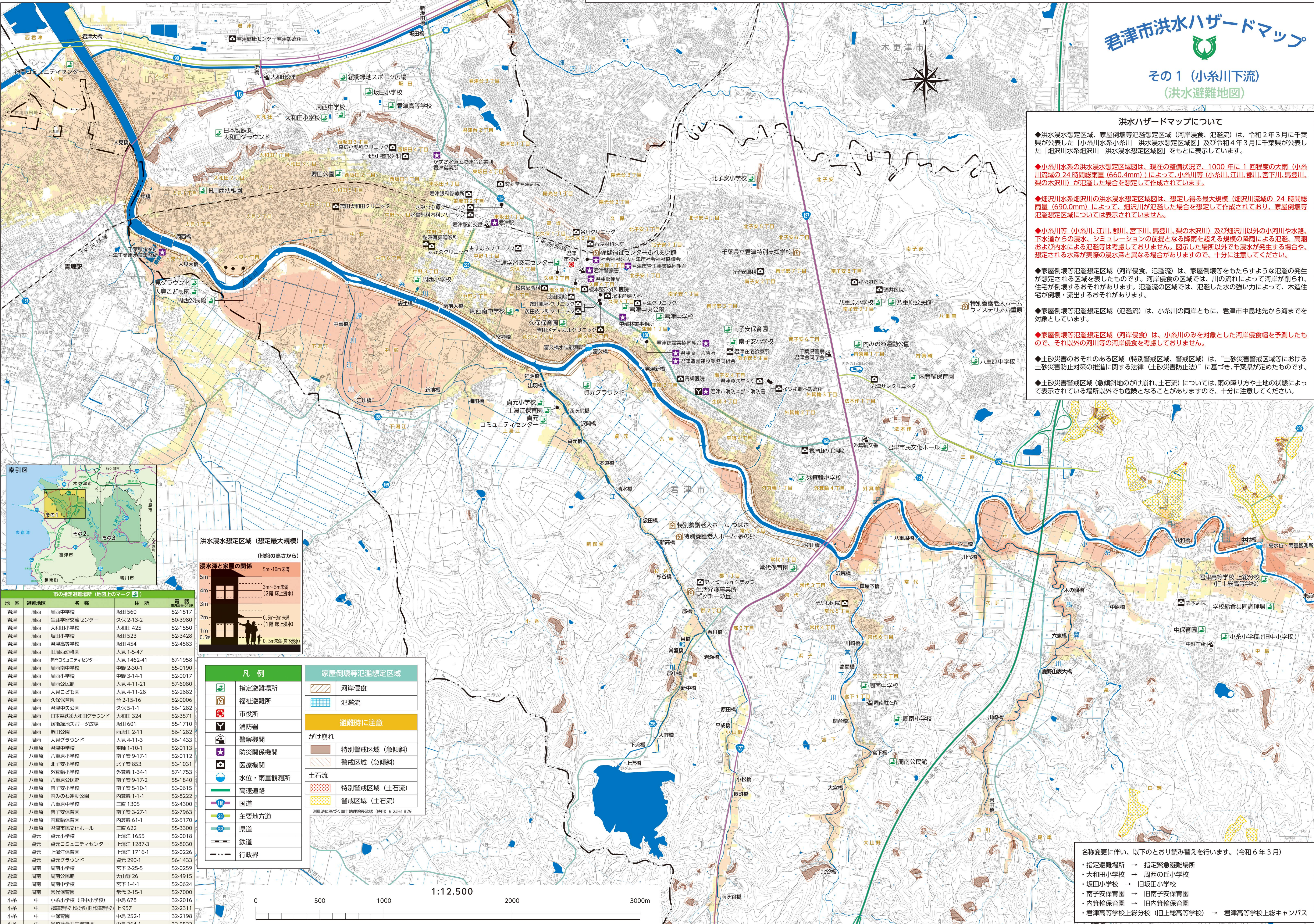


# 君津市洪水ハザードマップ

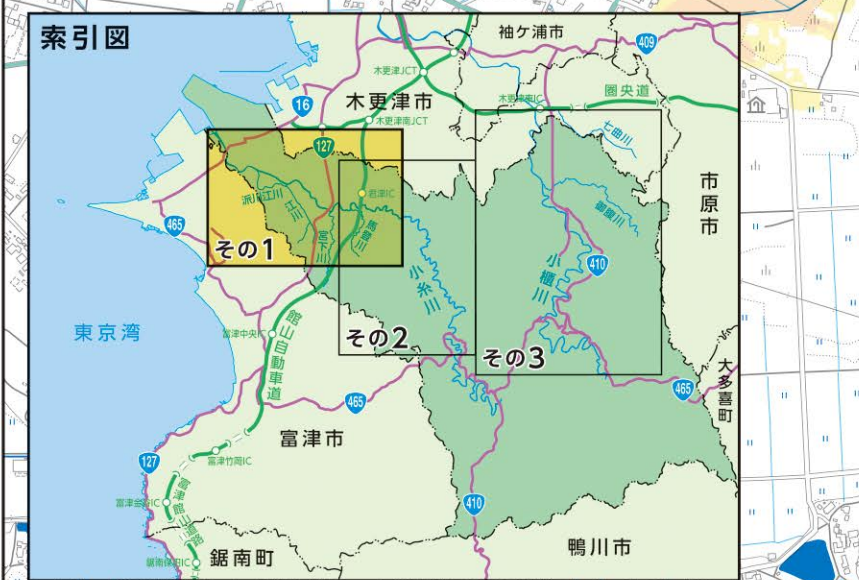
## その1 (小糸川下流) (洪水避難地図)

### 洪水ハザードマップについて

- ◆洪水浸水想定区域、家屋倒壊等氾濫想定区域（河岸浸食、氾濫流）は、令和2年3月に千葉県が公表した「小糸川水系小糸川 洪水浸水想定区域図」及び令和4年3月に千葉県が公表した「畑沢川水系畑沢川の洪水浸水想定区域図」をもとに表示しています。
- ◆小糸川水系の洪水浸水想定区域図は、現在の整備状況で、1000年に1回程度の大雨（小糸川流域の24時間総雨量(660.4mm)）によって、小糸川等（小糸川、江川、郡川、宮下川、馬登川、梨の木沢川）が氾濫した場合を想定して作成されています。
- ◆畑沢川水系畑沢川の洪水浸水想定区域図は、想定し得る最大規模（畑沢川流域の24時間総雨量(690.0mm)）によって、畑沢川が氾濫した場合を想定して作成されており、家屋倒壊等氾濫想定区域については表示されていません。
- ◆小糸川等（小糸川、江川、郡川、宮下川、馬登川、梨の木沢川）及び畑沢川以外の小河川や水路、下水道からの浸水、シミュレーションの前提となる降雨を超える規模の降雨による氾濫、高潮および内水による氾濫等は考慮していません。図示した場所以外でも浸水が発生する場合や、想定される水深が実際の浸水深と異なる場合がありますので、十分に注意してください。
- ◆家屋倒壊等氾濫想定区域（河岸浸食、氾濫流）は、家屋倒壊等をもたらすような氾濫の発生が想定される区域を表したものです。河岸浸食の区域では、川の流れによって河岸が削られ、住宅が倒壊するおそれがあります。氾濫流の区域では、氾濫した水の強い力によって、木造住宅が倒壊・流出するおそれがあります。
- ◆家屋倒壊等氾濫想定区域（氾濫流）は、小糸川の両岸ともに、君津市中島地先から海までを対象としています。
- ◆家屋倒壊等氾濫想定区域（河岸浸食）は、小糸川のみを対象とした河岸侵食幅を予測したもので、それ以外の河川等の河岸浸食を考慮していません。
- ◆土砂災害のおそれのある区域（特別警戒区域、警戒区域）は、「土砂災害警戒区域等における土砂災害防止対策の推進に関する法律（土砂災害防止法）」に基づき、千葉県が定めたものです。
- ◆土砂災害警戒区域（急傾斜地の崩壊、土石流）については、雨の降り方や土地の状態によって表示されている場所以外でも危険となることがありますので、十分に注意してください。



凡例		家屋倒壊等氾濫想定区域	
	指定避難場所		河岸浸食
	福祉避難所		氾濫流
	市役所	避難時に注意	
	消防署		
	警察機関		がけ崩れ
	防災関係機関		特別警戒区域 (急傾斜)
	医療機関		警戒区域 (急傾斜)
	水位・雨量観測所		土石流
	高速道路		特別警戒区域 (土石流)
	国道		警戒区域 (土石流)
	主要地方道		
	県道		
	鉄道		
	行政界		



地区	避難地区	市の指定避難場所 (地図上のマーク)	名称	住所	電話
君津	周西	周西中学校	坂田 560	55-0190	
君津	周西	生涯学習交流センター	久保 2-13-2	50-3980	
君津	周西	大和田小学校	大和田 425	52-1550	
君津	周西	坂田小学校	坂田 523	52-3428	
君津	周西	君津高等学校	坂田 454	52-4583	
君津	周西	旧周西幼稚園	人見 1-5-47	87-1958	
君津	周西	袖ヶ浦コミュニティセンター	人見 1462-41	87-1958	
君津	周西	周西南中学校	中野 2-30-1	55-0190	
君津	周西	周西小学校	中野 3-14-1	52-0017	
君津	周西	周西公民館	人見 4-11-21	57-6080	
君津	周西	人見こども園	人見 4-11-28	52-2682	
君津	周西	久保保育園	台 2-15-16	52-0006	
君津	周西	君津中央公園	久保 5-1-1	56-1282	
君津	周西	日本製鉄大和田グラウンド	大和田 324	52-3571	
君津	周西	緑街緑地スポーツ広場	坂田 601	55-1710	
君津	周西	堺田公園	西坂田 2-11	56-1282	
君津	周西	人見グラウンド	人見 4-11-3	56-1433	
君津	八重原	君津中学校	李師 1-10-1	52-0113	
君津	八重原	八重原小学校	南子安 9-17-1	52-0112	
君津	八重原	北子安小学校	北子安 853	53-1031	
君津	八重原	外真輪小学校	外真輪 1-34-1	57-1753	
君津	八重原	八重原公民館	南子安 9-17-2	55-1840	
君津	八重原	南子安小学校	南子安 5-10-1	53-0615	
君津	八重原	内みのわ運動公園	内真輪 1-1-1	52-8222	
君津	八重原	八重原中学校	三直 1305	52-4300	
君津	八重原	南子安保育園	南子安 3-27-1	52-7963	
君津	八重原	内真輪保育園	内真輪 61-1	52-5170	
君津	八重原	君津市民文化ホール	三直 622	55-3300	
君津	貞元	貞元小学校	上瀬江 1655	52-0018	
君津	貞元	貞元コミュニティセンター	上瀬江 1287-3	52-8030	
君津	貞元	上瀬江保育園	上瀬江 1716-1	52-0226	
君津	貞元	貞元グラウンド	貞元 290-1	56-1433	
君津	周南	周南小学校	宮下 2-25-5	52-0259	
君津	周南	周南公民館	大山野 26	52-4915	
君津	周南	周南中学校	宮下 1-4-1	52-0624	
君津	周南	常代保育園	常代 2-15-1	52-7000	
小糸	中	小糸小学校 (旧中小学校)	中島 678	32-2016	
小糸	中	君津高等学校 上総分校 (旧上総高等学校)	上 957	32-2311	
小糸	中	中保育園	中島 252-1	32-2198	
小糸	中	学校給食共同調理場	中島 364-1	32-5522	

名称変更に伴い、以下のとおり読み替えを行います。(令和6年3月)

- 指定避難場所 → 指定緊急避難場所
- 大和田小学校 → 周西の丘小学校
- 坂田小学校 → 旧坂田小学校
- 南子安保育園 → 旧南子安保育園
- 内真輪保育園 → 旧内真輪保育園
- 君津高等学校上総分校 (旧上総高等学校) → 君津高等学校上総キャンパス

