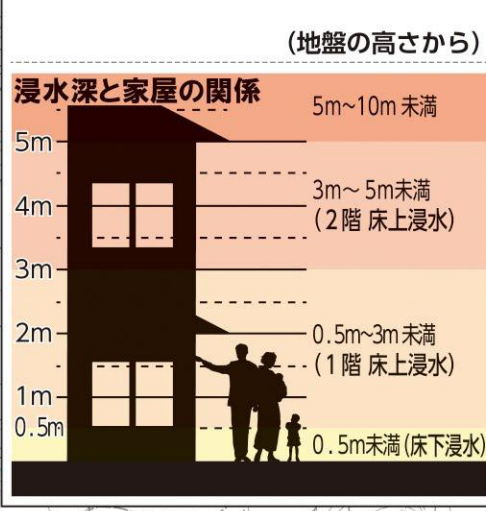


君津市洪水ハザードマップ

その3 (小櫃川流域) (洪水避難地図)

洪水浸水想定区域 (想定最大規模)



凡例

- 指定避難場所
- 福祉避難所
- 行政センター
- 消防署
- 警察機関
- 防災関係機関
- 医療機関
- 水位・雨量観測所
- 高速道路
- 国道
- 主要地方道
- 県道
- 鉄道
- 行政界

家屋倒壊等氾濫想定区域

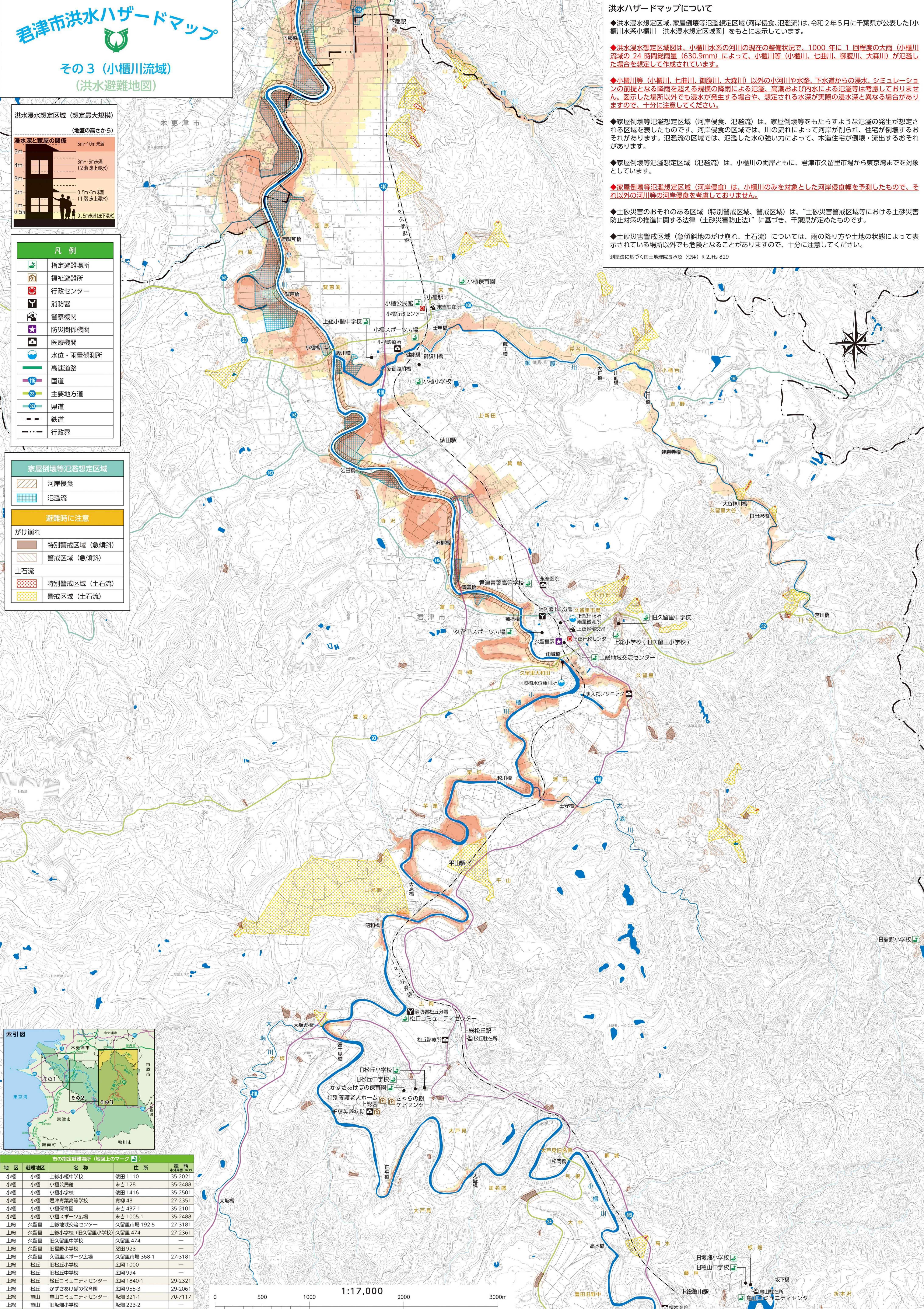
- 河岸侵食
- 氾濫流

避難時に注意

- がけ崩れ
- 特別警戒区域 (急傾斜)
 - 警戒区域 (急傾斜)
- 土石流
- 特別警戒区域 (土石流)
 - 警戒区域 (土石流)

洪水ハザードマップについて

- ◆洪水浸水想定区域、家屋倒壊等氾濫想定区域 (河岸侵食、氾濫流) は、令和2年5月に千葉県が公表した「小櫃川水系小櫃川 洪水浸水想定区域図」をもとに表示しています。
 - ◆洪水浸水想定区域図は、小櫃川水系の河川の現在の整備状況で、1000年に1回程度の大雨 (小櫃川流域の24時間総雨量 (630.9mm)) によって、小櫃川等 (小櫃川、七曲川、御腹川、大森川) が氾濫した場合を想定して作成されています。
 - ◆小櫃川等 (小櫃川、七曲川、御腹川、大森川) 以外の小河川や水路、下水道からの浸水、シミュレーションの前提となる降雨を超える規模の降雨による氾濫、高潮および内水による氾濫等は考慮しておりません。図示した場所以外でも浸水が発生する場合があります。想定される水深が実際の浸水深と異なる場合がありますので、十分に注意してください。
 - ◆家屋倒壊等氾濫想定区域 (河岸侵食、氾濫流) は、家屋倒壊等をもたらすような氾濫の発生が想定される区域を表したものです。河岸侵食の区域では、川の流れによって河岸が削られ、住宅が倒壊するおそれがあります。氾濫流の区域では、氾濫した水の強い力によって、木造住宅が倒壊・流出するおそれがあります。
 - ◆家屋倒壊等氾濫想定区域 (氾濫流) は、小櫃川の兩岸ともに、君津市久留里市場から東京湾までを対象としています。
 - ◆家屋倒壊等氾濫想定区域 (河岸侵食) は、小櫃川のみを対象とした河岸侵食幅を予測したもので、それ以外の河川等の河岸侵食を考慮しておりません。
 - ◆土砂災害のおそれのある区域 (特別警戒区域、警戒区域) は、「土砂災害警戒区域等における土砂災害防止対策の推進に関する法律 (土砂災害防止法)」に基づき、千葉県が定めたものです。
 - ◆土砂災害警戒区域 (急傾斜地のがけ崩れ、土石流) については、雨の降り方や土地の状態によって表示されている場所以外でも危険となる場合がありますので、十分に注意してください。
- 測量法に基づく国土地理院長承認 (使用) R 2JHs 829



地区	避難地区	名称	住所	電話
小櫃	小櫃	上総小櫃中学校	俵田 1110	35-2021
小櫃	小櫃	小櫃公民館	末吉 128	35-2488
小櫃	小櫃	小櫃小学校	俵田 1416	35-2501
小櫃	小櫃	君津青葉高等学校	青柳 48	27-2351
小櫃	小櫃	小櫃保育園	末吉 437-1	35-2101
小櫃	小櫃	小櫃スポーツ広場	末吉 1005-1	35-2488
上総	久留里	上総地域交流センター	久留里市場 192-5	27-3181
上総	久留里	上総小学校 (旧久留里小学校)	久留里 474	27-2361
上総	久留里	旧久留里中学校	久留里 474	—
上総	久留里	旧福野小学校	怒田 923	—
上総	久留里	久留里スポーツ広場	久留里市場 368-1	27-3181
上総	松丘	旧松丘小学校	広岡 1000	—
上総	松丘	旧松丘中学校	広岡 994	—
上総	松丘	松丘コミュニティセンター	広岡 1840-1	29-2321
上総	松丘	かずさあけぼの保育園	広岡 955-3	29-2061
上総	亀山	亀山コミュニティセンター	坂畑 321-1	70-7117
上総	亀山	旧坂畑小学校	坂畑 223-2	—
上総	亀山	旧亀山中学校	坂畑 223-1	—

