

地番区域見出
貞元

請求部分	所在	君津市貞元字喜平				地番	312番3			
出力縮尺	1/500	精度区分	甲三	座標系番号又は記号	IX	分類	地図(法第14条第1項)国調法19-5指定		種類	地籍図
作成年月日	令和2年3月9日			備付年月日(原図)	令和2年7月1日			補記事項		

これは地図に記録されている内容を証明した書面である。

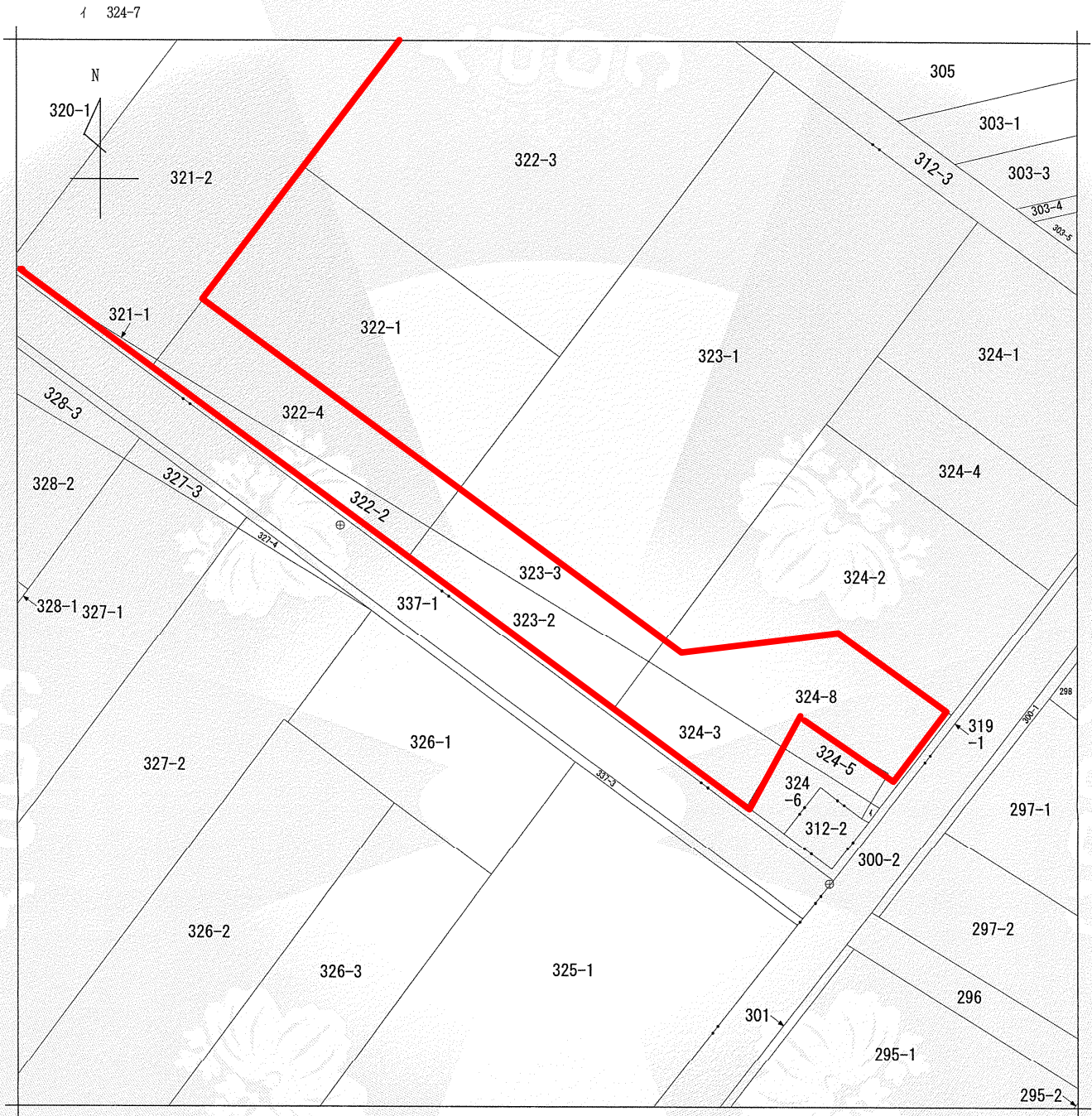
令和5年3月24日
千葉地方法務局木更津支局

請求番号：16-2
(1/1)

登記官

田谷和弘





地番区域見出
貞元

請求部分	所在	君津市貞元字休場				地番	323番3			
出力縮尺	1/500	精度区分	甲三	座標系番号又は記号	IX	分類	地図(法第14条第1項)国調法19-5指定		種類	地籍図
作成年月日	令和2年3月9日			備付年月日(原図)	令和2年7月1日			補記事項		

これは地図に記録されている内容を証明した書面である。

令和5年3月24日
千葉地方務局木更津支局
登記官

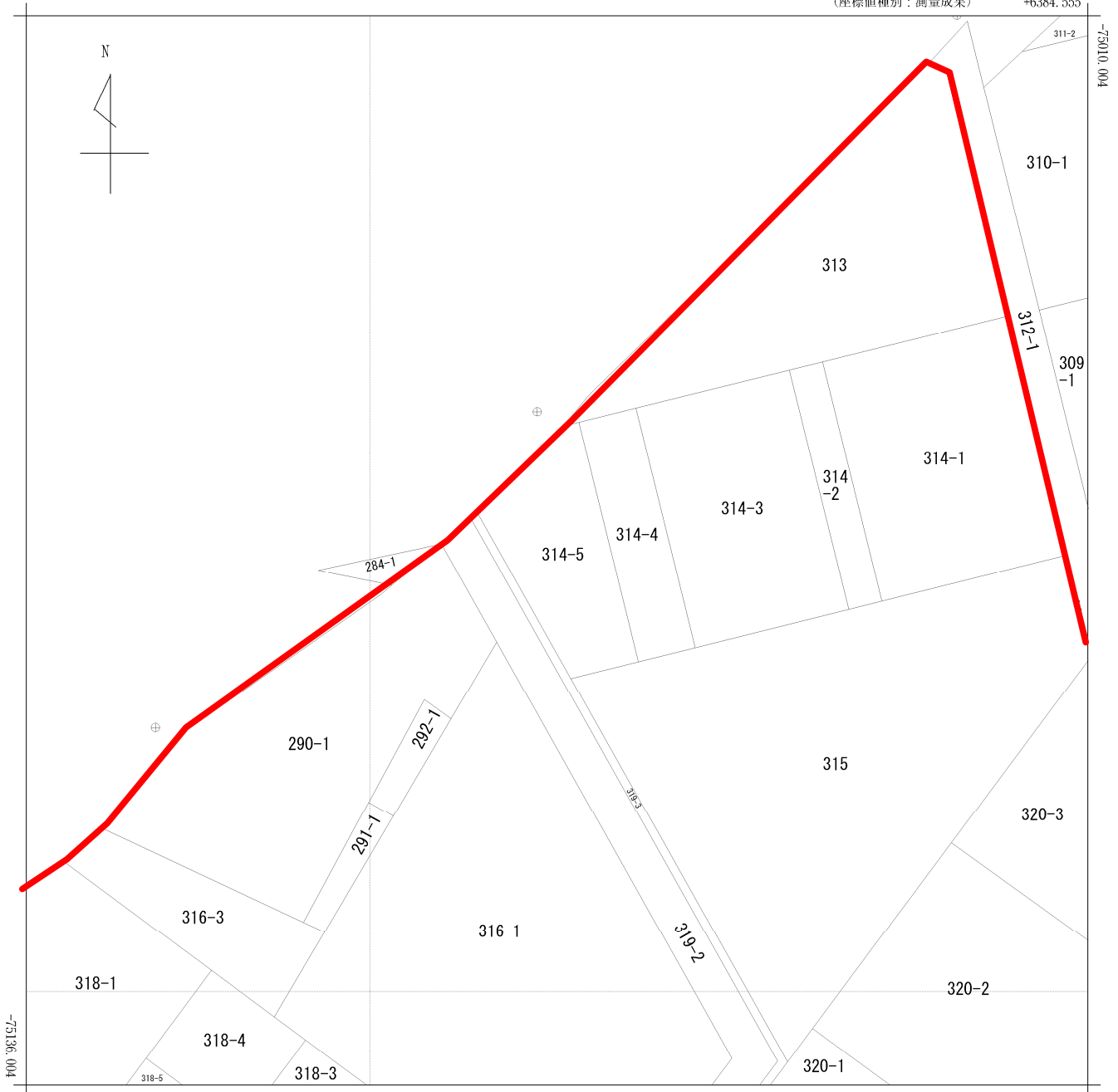
請求番号：16-1
(1/1)

田谷和弘

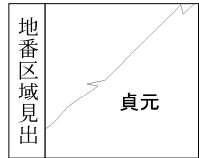


(座標値種別：測量成果)

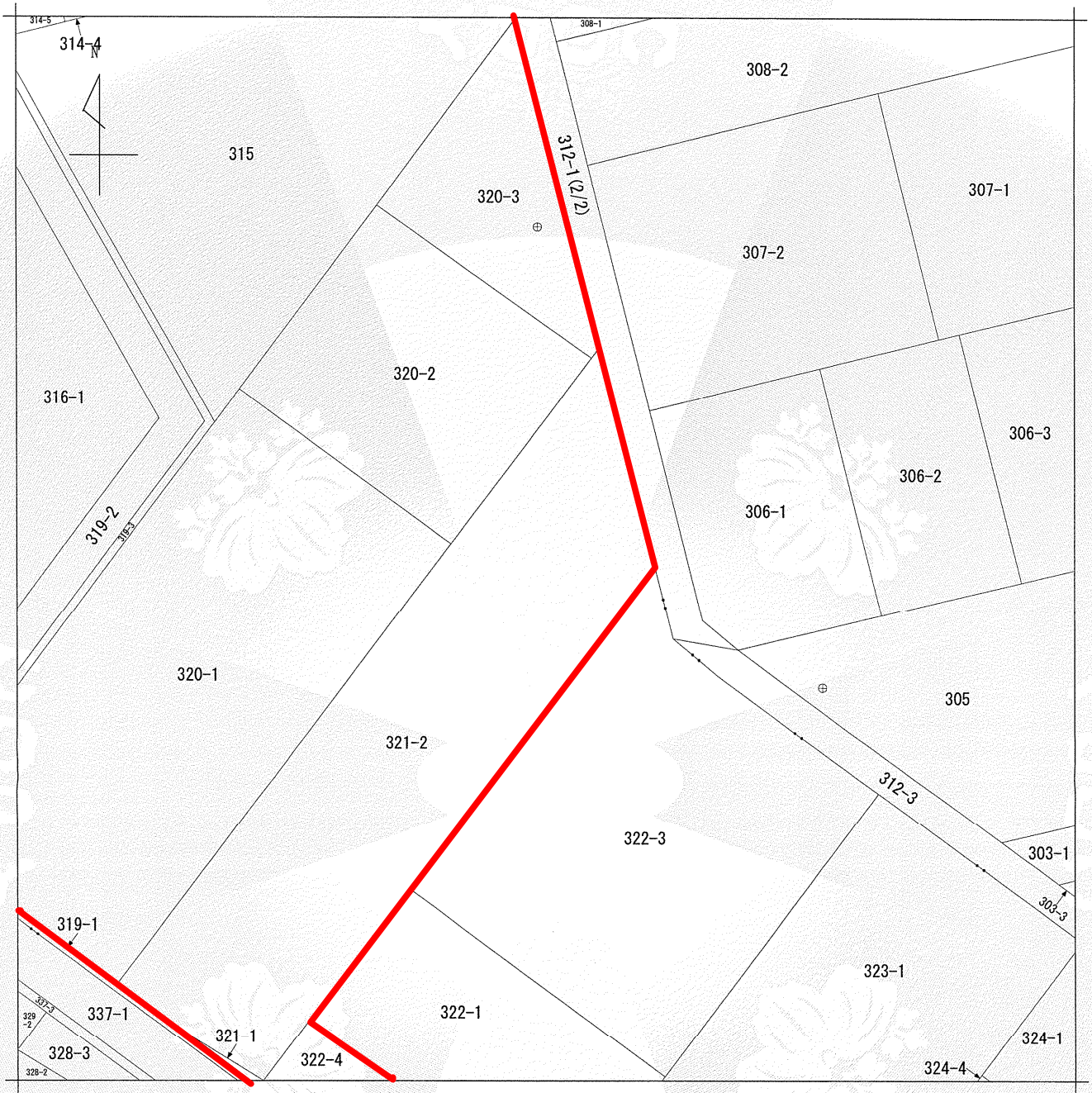
+6384.555



+6259.555 (座標値種別：測量成果)



請求部	所在	君津市貞元字休場				地番	314番5			
出力縮尺	1/500	精度区分	甲三	座標系番号又は記号	IX	分類	地図(法第14条第1項)国調法19-5指定	種類	地籍図	
作成年月日	令和2年3月9日			備付年月日(原図)	令和2年7月1日		補記事項			



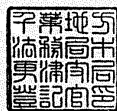
地番区域見出
貞元

請求部分	所在	君津市貞元字喜平				地番	312番1			
出力縮尺	1/500	精度区分	甲三	座標系番号又は記号	IX	分類	地図(法第14条第1項)国調法19-5指定		種類	地籍図
作成年月日	令和2年3月9日			備付年月日(原図)	令和2年7月1日			補記事項		

これは地図に記録されている内容を証明した書面である。

令和5年3月24日
千葉地方法務局木更津支局
登記官

田谷和弘



請求番号：6-1
(2/2)