

君津市 中野 地区 画地原子

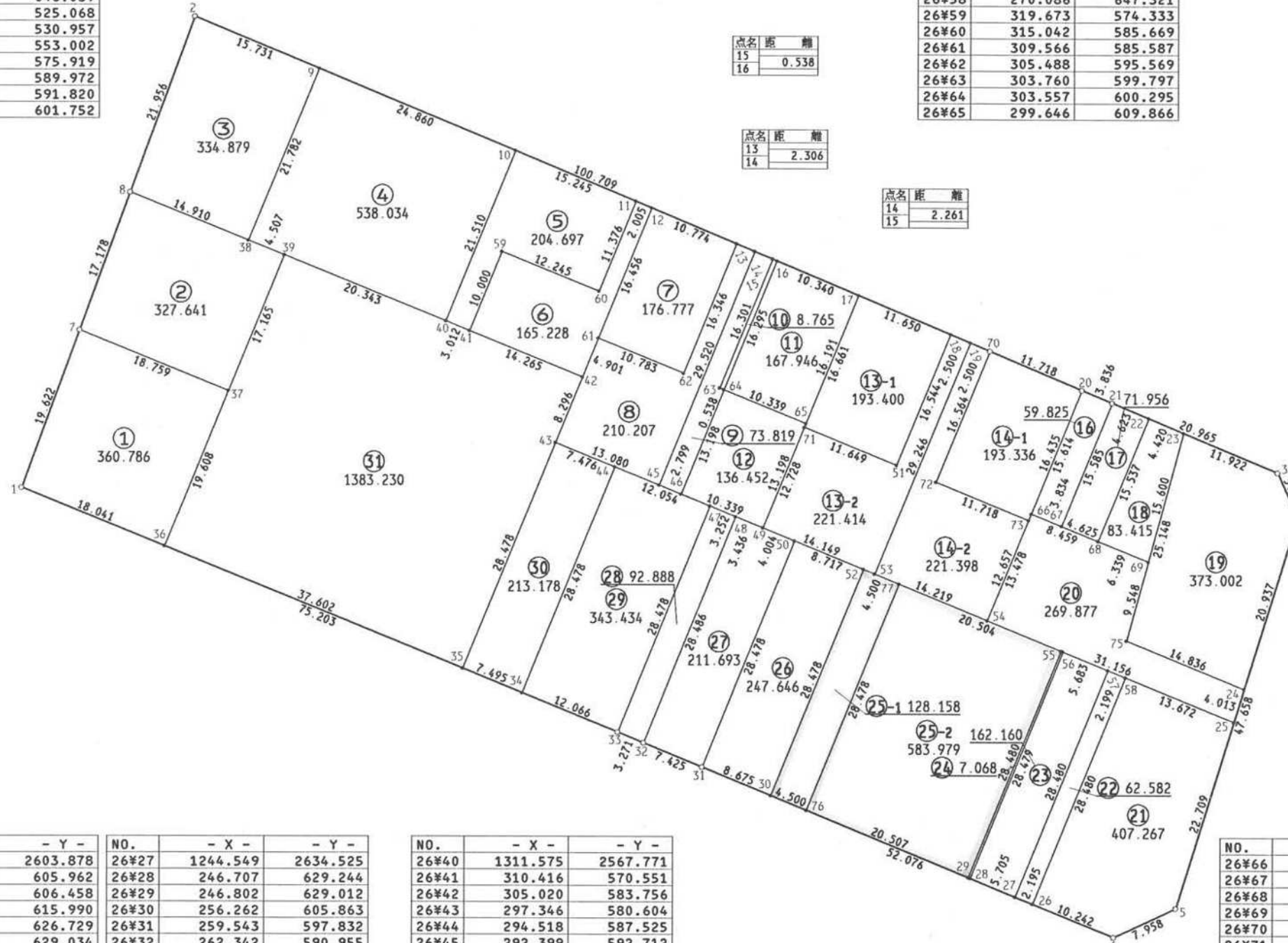
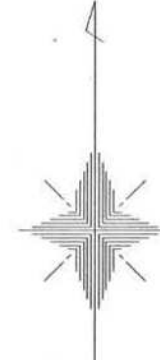
26 街区

日付 平成2年7月24日

NO.	- X -	- Y -
26#1	1292.034	2518.315
26#2	347.213	538.501
26#3	294.027	665.004
26#4	288.742	667.375
26#5	243.227	653.243
26#6	239.845	646.039
26#7	310.457	525.068
26#8	326.594	530.957
26#9	341.116	553.002
26#10	331.482	575.919
26#11	325.573	589.972
26#12	324.796	591.820
26#13	320.620	601.752

NO.	- X -	- Y -
26#53	1282.077	2617.972
26#54	276.699	631.135
26#55	273.161	639.797
26#56	273.067	640.024
26#57	270.918	645.285
26#58	270.086	647.321
26#59	319.673	574.333
26#60	315.042	585.669
26#61	309.566	585.587
26#62	305.488	595.569
26#63	303.760	599.797
26#64	303.557	600.295
26#65	299.646	609.866

街区面積 8236.176
 合計面積 8236.137
 縮尺 1:600



NO.	- X -	- Y -
26#14	1319.726	2603.878
26#15	318.850	605.962
26#16	318.642	606.458
26#17	314.634	615.990
26#18	310.119	626.729
26#19	309.150	629.034
26#20	303.630	642.137
26#21	302.152	645.677
26#22	300.360	649.939
26#23	298.646	654.013
26#24	268.747	661.167
26#25	264.915	659.977
26#26	243.718	636.557

NO.	- X -	- Y -
26#27	1244.549	2634.525
26#28	246.707	629.244
26#29	246.802	629.012
26#30	256.262	605.863
26#31	259.543	597.832
26#32	262.342	590.955
26#33	263.588	587.931
26#34	268.152	576.762
26#35	270.987	569.824
26#36	285.211	535.016
26#37	303.362	542.433
26#38	320.954	544.759
26#39	319.250	548.931

NO.	- X -	- Y -
26#40	1311.575	2567.771
26#41	310.416	570.551
26#42	305.020	583.756
26#43	297.346	580.604
26#44	294.518	587.525
26#45	292.399	592.712
26#46	291.340	595.303
26#47	289.958	598.683
26#48	288.727	601.693
26#49	287.429	604.874
26#50	285.915	608.581
26#51	294.804	620.471
26#52	282.618	616.650

NO.	- X -	- Y -
26#66	1289.176	2636.232
26#67	287.725	639.781
26#68	285.977	644.063
26#69	283.588	649.935
26#70	308.181	631.339
26#71	299.211	609.688
26#72	292.848	625.073
26#73	288.416	635.921
26#75	274.372	647.439
26#76	254.560	610.029
26#77	280.916	620.816

現地とは必ずしも一致しないことがあります。
 あくまで参考図としてご利用ください。
 資料(写し)によって発生した
 直接または間接の損失、損害等については
 市では一切の責任を負いません。