



業務内容

主に大手路線運送会社様の幹線輸送を担っており、扱う貨物も生活雑貨を中心に多岐に渡ります。車種は1t車から大型トレーラーまで、運行エリアも地場の近距離輸送から北陸・関西方面の長距離輸送まで、資格や働き方の希望に合わせてすることができます。事務職は、各営業所の一般事務と本社での総務・経理事務とがあります。

職場の雰囲気

入社当初は、経験豊富な先輩ドライバーが同乗し丁寧に教えてくれます。社内行事も盛んで、餅つきや炊き出し、君津市内の祭礼参加など楽しい雰囲気です。事務職は20代30代中心に和気あいあいと仕事をしており、隔週実施の「車両美化洗車デー」では、事務職員も出発前の車両を洗車し、安全運行のサポートをしています。

働きやすさへの取り組み

安全への取り組みには他にも、疲労の溜まりやすい夜間に運行経路途中のサービスエリアへ事務職員が出向き、立ち寄り車両を出迎える「激励パトロール」も行っています。どんな職種でも「安全は全てに優先する」が我々のモットーです。また、産休育休や有休もとりやすく、特に社員の健康を守る取り組みには力を入れています。

採用実績

年度	高卒	高専・短大 専門卒	大学 大学院卒	その他
R.4	-	-	-	30
R.3	-	-	-	30
R.2	3	-	-	30

求人情報

採用職種	①ドライバー ②営業事務(社内システム運用管理)
必要資格	①②普通免許必須
勤務時間	①運行スケジュールによる(実働8時間) ②8:30~17:30基本拘束時間9時間 (業務内容により残業あり)
給与	①20万円~50万円 ②39万~
福利厚生	賞与年2回(7月・12月)昨年度実績(期末手当あり) 社会保険完備・車通勤可・保養所制度 無事故無違反表彰制度・社員紹介制度 脳ドック健診(毎年)寮完備(生活用家電あり) 免許取得サポートあり(ステップアップ制度)
諸手当	無事故手当・通勤手当・家族手当・資格手当 帰省手当あり(当社規定)
休日	年間休日105日(昨年度実績) ※担当コース・業務シフトにより土曜休日あり
問合せ	0439-70-1771(採用担当まで)

住所 〒299-1106 千葉県君津市中島410 TEL 0439-70-1771 FAX 0439-70-1770
 設立 1943年11月 資本金 1800万円 売上高 140億円(80億円)
 従業員数 君津事務所150名 安房(420名)、グループ(630名)
 業種 運輸業





業務内容

君津市内に8か所ある農場(ガラス温室)で、水耕栽培にて野菜を育てています。主に東京太田市場に出荷するための野菜の種蒔、定植、育成管理、収穫等を行っていただきます。コンピューターを取り入れた栽培管理システムに従い、気候の変化に合わせて安心、安全な野菜作りを習得していきます。

職場の雰囲気

出荷、調整作業場は女性パートさんが中心で行っていますので、休憩時には会話が弾みます。社員はベテランから若手までおり、グループ全体で助け合いながら仕事をしております。

働きやすさへの取り組み

お昼休憩の他、農家ならではの10時と15時の休憩も皆で談笑しながらコミュニケーションがとれます。また若手社員の就農にも力を入れており、会社全体でバックアップしながら少しずつ成長できます。

採用実績

年度	高卒	高専・短大 専門卒	大学 大学院卒	その他
R.4	4	1	-	3
R.3	-	-	-	2
R.2	-	-	-	-

求人情報

採用職種 農耕作業員
 必要資格 普通自動車免許
 勤務時間 8:00~17:30の中から都合のよい時間
 給与 166,320円(2023年8月現在)
 福利厚生 交通費支給25,000円まで
 諸手当 住宅手当 20,000円
 休日 農場:東京青果(市場)の休みに準じた水曜、日曜
 直売所:シフトによる
 問合せ 0439-50-5181

住所 〒292-0434 千葉県君津市向郷1533-3 TEL 0439-50-5181
 設立 2002年4月 資本金 1000万円 売上高 5億円 従業員数 グループ全体100名
 業種

▼HP





業務内容

日本製鉄株式会社東日本製鉄所君津地区で生産された、鉄製品を構内で運搬し構内岸壁に接岸している大型船に積み込む作業が主になります。その他、輸送船や大型トレーラーの荷台に積まれた製鉄所の製品が動かないよう固定したり、天井クレーンを使い倉庫の中で製鉄所の製品をトレーラーから受け入れ・払い出しを行います。

職場の雰囲気

当社は組織力を生かした一体感を基盤にし、「信頼と誇りを大切に」をスローガンにしています。社内の雰囲気はアットホームでファミリー的な関係です。「人を大切にする」を社の理念としており、人材ではなく「人財」として個人を尊重しています。女性の若手クレーン運転士も数名おり女性が活躍している職場でもあります。

働きやすさへの取り組み

プライベートを大切にしたいという観点から、有給休暇は自由に取れる環境を整えています。コロナ禍で自粛していた、バーベキューやボーリング大会等のレクリエーションも再会しました。独身寮をお考えの方はホテルのように綺麗で、日祝以外は2食付きの施設を完備しています。又、ご家族をお持ちの方は社宅も完備しております。

採用実績

年度	高卒	高専・短大 専門卒	大学 大学院卒	その他
R.4	1	-	-	2
R.3	1	-	-	6
R.2	5	-	-	4

求人情報

採用職種	①港湾荷役船積作業②フェリー保定作業 ③構内輸送作業④クレーン運操作業
必要資格	①玉掛け(入社後受講有)②不問③大型1種 ④クレーン
勤務時間	甲、乙、丙の3交代制
給与	①229,000円~270,000円 ②③④218,000円~258,000円
福利厚生	社会保険完備、社宅・独身寮あり 資格取得・自己啓発支援
諸手当	家族手当、通勤費
休日	年間111日(週40h勤務)
問合せ	0439-87-5213(管理部 採用担当まで)

住所 [本社]〒293-0001 千葉県富津市大堀1-10-6 TEL 0439-87-5213

[君津事務所]〒299-1141 千葉県君津市君津1番地 日本製鉄(株)東日本製鉄所君津地区構内

設立 1967年12月18日 資本金 8000万円 売上高 21億円(2021年度) 従業員数 171名

業種 運輸業

▼HP





業務内容

【放課後等デイサービス・日中一時支援事業】
療育プログラム(SST・遊戯療法等)の検討や書類作成を行い、職員全員ミーティングでは連絡事項を共有しています。学校の宿題や学習プリントを用いて勉強をしたり、自由に過ごしたりしています。また、子供達一人ひとりに合わせた療育プログラムの支援を行います。

職場の雰囲気

当社では、脳を育てる運動療育をメインに発達障害の子供達の支援を行っています。福祉のお仕事が初めての方にも、まずは実際に子供達と関わりながら働いていただいています。慣れないことがあるかと思いますが、職員みんなで協力し合い働きやすい雰囲気です。

働きやすさへの取り組み

当社では託児所を完備していますので、子育て中の社員も多数います。定期的な社内研修でスキルの向上と資格取得を支援しており、資格手当も支給しています。有給休暇の取得を促し、心身の健康を維持できるよう助めています。社内ハラスメントにおける相談窓口を設けており、万が一発生した場合は、会社全体で対応をする体制を整えています。

採用実績

年度	高卒	高専・短大 専門卒	大学 大学院卒	その他
R.4	-	-	-	-
R.3	-	-	-	2
R.2	-	-	-	4

求人情報

採用職種 ①指導員 ②保育士
必要資格 ①②普通自動車免許 ②保育士資格
勤務時間 10:00~19:00、9:00~18:00
給与 ①205,000円
②225,000円~270,000円
福利厚生 社会保険完備、託児所あり、育児休業あり
諸手当 規定内通勤手当
休日 週休二日制(日、他)
問合せ 0439-54-0132(きっずラボ周西)





業務内容

君津市泉を本拠とし創業35年以上の総合葬儀社。葬儀に関わる仕事の内製化を進め、幅広い顧客のニーズをワンストップで対応できる事が強み。また2019年にホールディングス化を行い、関連会社として、生花販売業、食品加工業、米穀卸売業(神奈川)、農業(北海道、千葉)を備えその事業は多岐に渡る。

職場の雰囲気

形式に捉われないスピード感ある社風で、同グループ内で毎年のように新事業やサービス、商品が生まれます。若手からベテラン社員まで、フラットな体制で個々の個性を活かして働いています。変化を楽しめる人、チャレンジが好きな人大歓迎です。
あなたの個性、弊社で一緒に磨いてみませんか？

働きやすさへの取り組み

「一人二役」をモットーとし目の前の仕事だけでなく様々な分野へのチャレンジができます。皆が幅広い業務経験があるので、有事の際のフォロー体制も万全です。また「RPA」などのシステム投資による事務作業軽減も注力しており、アナログとデジタルの融合で日々環境整備を行っています。

採用実績

年度	高卒	高専・短大 専門卒	大学 大学院卒	その他
R.4	-	-	-	2
R.3	1	-	1	3
R.2	-	-	-	2

求人情報

採用職種	葬祭ディレクター
必要資格	普通自動車免許
勤務時間	9:00~18:00
給与	165,000円~※学歴・経験による
福利厚生	社会保険完備、確定拠出年金
諸手当	当直手当、家族手当、他
休日	年101日 シフト制(年労働制)
問合せ	0438-30-6090(採用担当まで 日、祝も可)





業務内容

君津製鉄所関連への人材派遣に端を発し45年間、改革として総合商社、建設、土木、電気工事賃貸業、不動産、リース業に進化し、更に新分野への挑戦を続ける企業です。グループ会社には(有)フジリース、(株)富士アシストホーム、(株)富士ライフネットを交え、共にサポートホールディングを目指しております。

職場の雰囲気

先輩方の指導の下、基本的な業務を習得した上、パーソナリティーを重視出来る職場であり、常に新しい事への挑戦ができ、また新しい知識が広がり、人との輪も広がる職場です。更なる改革を求めて、資格取得に思料いたします。

働きやすさへの取り組み

基本的なしっかりとした社内規定はありますが、社員が創設し社員による運営が行われており、個々のプライベートやパーソナリティーを重んじ、社員同士で協議しすべてを取り決めており、又、お客様もこれを高く評価しております。和気あいあいとする環境が出来上がっており、この雰囲気こそがこれからの職場かと働きやすい環境を保ち、安全安心に心がけております。

採用実績

年度	高卒	高専・短大 専門卒	大学 大学院卒	その他
R.4	-	-	-	1
R.3	-	-	-	1
R.2	-	-	-	1

求人情報

採用職種 ①総合商社 ②建築、土木、電気 ③リフォーム
必要資格 ①普通自動車免許
建築士、土木士、電気工事士
資格者優遇
勤務時間 8:30~17:00(90分休憩)
給与 165,000円~(基本)+手当+成果(ジョブ式)
福利厚生 社会保険、労災保険、退職金制度、見舞金制度
任意保険有
諸手当
休日 年間125日(祝日、年末年始、夏季休暇含む)
問合せ 0439-54-5769

住所 〒299-1151 千葉県君津市中野6-1-24 TEL 0439-54-5769 FAX 0439-54-5879
設立 1981年10月 資本金 1,000万円 売上高 5億円 従業員数 47名
業種 卸売業・小売業・建設業・運輸業



業務内容

富士産業を母体として、リース業部門を切り離したリース業関連企業です。現状は、倉庫、運送業を主として、機械工具のメンテナンス業に力を注いでおり更に流通改革に進めようかと、物流24年問題に取り組んでおります。大いに進化する魅力ある企業体です。

職場の雰囲気

特殊製品の運搬を主としており先輩方の指導で技術を取得し、高め、業務を任せられる様になり、気軽に意見交換ができる環境になっております。やりがいがある職場です。

働きやすさへの取り組み

弊社グループにおいては社員が組織を越えてコミュニケーションを図っており、個々のプライベートやパーソナリティを重視しての業務が成り立っており、又、団結力も強く社員による運営が行われて和気あいあいと活気あふれる働きやすい職場となっており、この環境を大事にしていきたいと心がける次第です。

採用実績

年度	高卒	高専・短大 専門卒	大学 大学院卒	その他
R.4	-	-	-	1
R.3	-	-	-	1
R.2	-	-	-	-

求人情報

採用職種 ①運送業 4tトラック以上 ②機械メンテナンス
必要資格 ①普通自動車免許 大型免許
その他免許については必要に応じて取得して
いただきます。
(ユニック作業経験者優遇)
勤務時間 8:30~17:00(90分休憩)
給与 165,000円~(基本)+手当+成果(ジョブ式)
福利厚生 社会保険、労災保険、退職金制度、見舞金制度
任意保険有
諸手当
休日 年間120日(祝日、年末年始、夏季休暇含む)
問合せ 0439-54-5769



業務内容

ご来店いただいたお客様にスマートフォンの販売や、ご自宅の通信環境など含めたライフプランのコンサルティングを行います。お客様の要望は様々ですが、楽しく会話をし、先輩社員や上司と共にお客様の「豊かな生活」の手助けをしていきます。

職場の雰囲気

社員同士がお互いの長所と短所を理解してお互いに支え合い、学生時代の文化祭や体育祭のようにみんなで一致団結して取り組む職場です。お客様に満足してもらうためには今何が必要だろうとみんなで考え、形にしていき、目標が達成できた時の喜びや達成感は、次へのステップアップへのモチベーションにもつながっています。

働きやすさへの取り組み

同僚や上司との距離感を近くできるよう定休日などに、ゴルフ・釣り・野球・BBQなどの社内イベントを実施しています。共通の時間を過ごすことで、お互いを知ることができ、相談や意見交換などがしやすい風通しの良い環境作りに取り組んでいます。その他、福利厚生でジムや野球観戦などを利用できます。

採用実績

年度	高卒	高専・短大 専門卒	大学 大学院卒	その他
R.4	1	-	1	-
R.3	2	-	-	-
R.2	-	-	3	-

求人情報

採用職種	販売サービススタッフ 又は 法人営業スタッフ
必要資格	不問
勤務時間	10時00分～19時00分 ※実務労働時間7時間20分
給与	休憩時間 100分 残業 月平均5時間 高卒 190,000円～ 短大・専門卒 200,000円～ 大卒 200,000円～
福利厚生	賞与(年2回)、給与改定(年1回) 社会保険完備、退職慰労金、確定拠出年金 社員割引、社員旅行、会員制スポーツジム無料利用
諸手当	通勤手当、皆勤手当、残業手当 こども手当(10,000円/1人) 資格手当(10,000円～50,000円) 役職手当(10,000円～50,000円)
休日	月7日休み(希望日考慮)、有給休暇、特別休暇 産前産後休暇
問合せ	0439-57-6333(採用担当まで)

住所 〒299-1162 千葉県君津市南子安4-32-2 TEL 0439-57-6333 FAX 0439-57-6330
 設立 2001年5月 資本金 10,000,000円 売上高 非公開 従業員数 30名
 業種 情報通信業

▼HP





業務内容

「個人損保」「個人生保」「法人損保」「法人生保」のいずれかにて、コンサルティングをお任せします。お客さまの抱える課題は様々で解決が難しいものもありますが、先輩社員からのアドバイスや上司同行などのフォローのもと、一緒に課題解決に向けた提案を考え、チームで案件を進めていくことが多いので、未経験でも安心です。

職場の雰囲気

社員同士のコミュニケーションがきちんと取れていて意思疎通がしやすいです。信頼関係がしっかりと築かれているので、社員のモチベーションも自然と高くなり、忙しそうなお客を手伝ったり、弱点をカバーし合って品質を改善したりしながら、チームで仕事を進められます。

働きやすさへの取り組み

弊社は教育に力を入れており、社員の役割分担に合わせて受講します。(商品・販売・事務・システム・顧客対応力・品質・コンプライアンス研修etc)未経験者の方は入社後、保険会社に出向して1~2年経験を積んで頂くコースもご用意しています。

採用実績

年度	高卒	高専・短大 専門卒	大学 大学院卒	その他
R.4	-	-	-	-
R.3	-	-	-	-
R.2	1	-	1	-

求人情報

採用職種 ①フロント業務・②バックオフィス業務
 必要資格 要普通自動車運転免許
 勤務時間 9:00~18:00(1時間休憩あり)
 給与 ①例:基本給 月給20.3万円(+職務給+定額
 残業手当+家族手当+通勤手当)=25万円
 ②例:基本給 月給16.5万円(+職務給+定額
 残業手当+家族手当+通勤手当)=21万円
 福利厚生 社会保険完備・昇給年1回・業績に応じて賞与
 ・業務に係る資格取得全額支給
 諸手当 職務給手当・定額残業手当・家族手当・通勤手当
 休日 完全週休2日(土・日・祝)、GW・夏季・年末年始
 問合せ 君津支店 0439-50-3451 担当:北見
 鋸南本店 0470-55-2156 担当:秋良





業務内容

東日本製鉄所 君津地区で大型運搬車両や大型重機、天井クレーンによる冷鉄源の回収・供給や冷鉄源の受払、ガス切断による冷鉄源の加工、精密小作機械による試験片の加工、自社保有設備の機械・電気・車両メンテナンスなどを通じて、東日本製鉄所 君津地区の生産活動に寄与し社会に貢献しています。

職場の雰囲気

各職場、幅広い年代の社員が徹底された安全管理体制のもと、一丸となって安定した操業維持に努めています。日々の改善活動を通じて一人一人が職場の課題解決や生産性向上について考え、意見を交わし合う風土があります。特にOJT制度に力を入れており、配属された社員に対しては業務の指導役に加えて、公私ともに相談できるサポーターを配置し、職場全体で社員を支援する制度を運用しています。

働きやすさへの取り組み

業務上必要な資格取得に加えて、個人が自主的に取得する資格やセミナー受講にかかる費用を会社が一部負担する制度を通じて、個人の自己研鑽を支援します。また、社内での役割に応じて定期的に研修を実施しており、課題解決の手法や部下のマネジメント等、幅広い分野を学べる機会を設けています。

採用実績

年度	高卒	高専・短大 専門卒	大学 大学院卒	その他
R.4	6	-	-	-
R.3	5	-	-	-
R.2	4	-	-	-

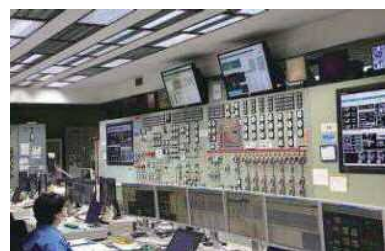
求人情報

採用職種	技術職能 (1)原料部門 金属原料の荷役(大型重機オペレーター・各種クレーンオペレーター)・運搬(大型車両オペレーター)及び、金属原料のガス切断、機械切断 (2)加工部門 機械試験に使用する試験片製作(旋盤、フライス盤、帯鋸盤等の工作機械オペレーター) (3)設備部門 大型重機及び大型車両等の整備、自社保有設備の機械面、電気面でのメンテナンス
必要資格	不問
勤務時間	交代勤務 7:00~15:00、15:00~23:00、23:00~7:00 常昼勤務 8:30~17:00
給与	182,400円
福利厚生	社会保険完備、独身寮、住宅、資格取得支援 永年勤続表彰、特別休暇、祝金、弔慰見舞金、GLTD制度 高額医療支援制度、財形貯蓄
諸手当	役付手当、家族手当、若年手当、地域手当、交代手当 過勤務手当、深夜手当、特別作業手当、年末年始手当
休日	交代勤務 100日 常昼勤務 117日
問合せ	0439-52-2321 業務室 採用担当まで

住所 〒299-1147 千葉県君津市人見1038-2 TEL 0439-52-2321
 設立 1920年5月23日 資本金 1億円 売上高 290億円 従業員数 1619名
 業種 その他(鉄鋼業)

▼HP





業務内容

日本製鉄株式会社東日本製鉄所君津地区で発生する副生ガスを主燃料とし、補助燃料に石炭などを使用して発電を行い、東日本製鉄所君津地区と東京電力エナジーパートナー株式会社に電力を供給しています。常に安定して電力を供給すべく、火力発電設備の運転業務などを行っています。

職場の雰囲気

運転業務に就いている社員の平均年齢は30歳。若手社員がメインで活躍しています。A班～D班の4班にそれぞれ9名程度の社員が配属され、交代制で仕事をしています。新入社員の配属が多い為、年の近い先輩方が多く、気軽に相談のできる職場になっています。電力安定供給の使命があることから仕事モードの時は厳しい時もありますが、プライベートでは優しい人ばかりです。

働きやすさへの取り組み

自身が培ってきたスキルを長く活かして頂く為に、定年は65歳としています。定年まで働きやすい環境づくりにも力を入れており、有給休暇の取得率向上(2022年度は社員平均で約14日)や時間外労働の削減(2022年度は社員平均で13.5時間/月)など、現在も改善を続けています。また、現場に出る際は必ず先輩が同行しており、不安や心配がないよう配慮しています。

採用実績

年度	高卒	高専・短大 専門卒	大学 大学院卒	その他
R.4	7	-	-	-
R.3	6	1	5	-
R.2	4	-	-	-

求人情報

採用職種	運転操作員
必要資格	不問
勤務時間	1. 8:30～20:40 2. 20:30～8:40 3. 8:30～14:40 4. 14:30～20:40 5. 8:30～17:10
給与	173,700円(高卒初任給) 192,900円(高専卒初任給) 215,200円(大学卒初任給)
福利厚生	社会保険完備、退職金、再雇用制度 育児・介護休業、昇給、賞与、独身寮・社宅ほか
諸手当	世帯手当、作業勤務手当、特定勤務手当 特別労働手当、時間外労働手当ほか
休日	年間124日(月10日)
問合せ	0439-20-7323 saiyou@kmk.tgn.ne.jp(採用担当まで)

住所 〒299-1141 千葉県君津市君津1 TEL 0439-52-1361
 設立 1967年6月7日 資本金 85億円 売上高 1,545億円 従業員数 115名
 業種 電気業





業務内容

全国の建設現場に土木・建築の施工管理者を派遣しています。得意先は清水建設や鹿島建設等スーパーゼネコンをはじめ日鉄関連の企業で、派遣先の従業員として従事しています。グループ会社として光栄ビッグサポートを設立し、製造業・運送業に特化した総合人材サービス会社の運営も行っています。

職場の雰囲気

土木・建築現場への派遣となります。(当社正社員雇用)そのため、各現場での対応となりますが、派遣先はTVコマーシャル等でも有名な大企業が主のため、「働き方改革」を率先しており派遣先社員と何ら変わらない職場環境(待遇)です。

働きやすさへの取り組み

先ずは、意見交換が重要です。当社社員であるとともに派遣先の重要な戦力でもあります。「どのようにしたい」「どのようにして欲しい」を柱にご意見をお聞きして、派遣先を巻き込んで職場環境を整えます。

採用実績

年度	高卒	高専・短大 専門卒	大学 大学院卒	その他
R.4	3	3	2	-
R.3	3	2	2	-
R.2	3	2	1	-

求人情報

採用職種 土木・建築の施工管理者
 必要資格 1級建築士
 1・2級土木・建築施工管理技士(無資格でもOK)
 勤務時間 8:00~17:00
 給与 年収400万~700万
 福利厚生 社会保険完備、社員寮、連絡車貸与
 中退共加入
 諸手当 現場手当、特殊勤務手当、生命保険手当
 休日 土・日・祭日・GW・夏冬
 問合せ 0439-27-0337(会社代表)

住所 〒299-1151 千葉県君津市中野1-2-8-バインズマンションサウス1405

TEL 0439-27-0337 FAX 0439-27-0347

設立 2006年9月 資本金 2,000万円 売上高 5億5000万円 従業員数 59名

業種 人材派遣業

▼HP





業務内容

ラーメン店での仕込み・調理・接客などの店舗業務が主なお仕事です。そして将来店長や副店長として活躍していただくため、発注などの店舗経営やマネジメントなどの補佐をお願いします。メニュー数は多いけれども覚えてしまえばスムーズに仕事ができるようになります。タブレットでの注文となるので基本はキッチンでの仕事です。

職場の雰囲気

社員の平均年齢は25歳！アットホームな職場でワイワイ楽しくやっています。落ち着いた感じのスタッフが多く、女性が多いのも特徴です。おしゃれな方であれば髪型や髪色、ピアスやネイルなども自由です。慣れるまでは店長やマネージャーがマンツーマンでサポートするので飲食店で働くのが初めてでも安心してください。

働きやすさへの取り組み

独立を考えている方は全力でサポートをしていきます。仕込み・調理・接客だけではなく、店舗経営やマネジメントもどんどん教えます。独立を考えていなくてもお店を任せられる店長に育てていきます。興味のある方はぜひお待ちしております。飲食店ならではの、まかない(昼食)が無料で食べられます。

採用実績

年度	高卒	高専・短大 専門卒	大学 大学院卒	その他
R.4	-	-	-	-
R.3	1	-	-	1
R.2	-	1	-	1

求人情報

採用職種	調理・接客などの店舗業務
必要資格	なし
勤務時間	10:00~22:30の間のシフト制 実働8~9時間
給与	23万~(使用期間6ヶ月間19万~)
福利厚生	社会保険・労災完備・食事無料 昇給、賞与、制服貸与
諸手当	夜勤手当、残業手当、休日出勤手当 ガソリン代支給
休日	週休二日(月7~9日)年間休日108日
問合せ	090-8038-5484(採用担当まで)





業務内容

日本製鉄(株)構内にて、原材料、製品の運搬や製造ラインの付帯作業
 ・海外から輸入される原料を船からクレーンで荷揚げする作業
 ・(構外公共岸壁)中古車船積、本船からの荷揚げ積込作業
 ・原料を搬送するベルトコンベアー設備の簡易補修や清掃作業
 ・大型車両で原料の運搬や半製品コイルのクレーン運搬作業

職場の雰囲気

原料荷役課・原料ヤード課・港運課・輸送課・コークス課・冷延課があり、課によって多少の違いはありますが、元気で活気のある職場です。平均年齢は45歳で、年齢差はありますが、気軽に話ができておもしろい人が多いです。また経験豊富で面倒見も良いので困った時は相談しやすく分からないことがあれば丁寧に教えてくれる環境です。

働きやすさへの取り組み

職場の人間関係良好を目的に、上司・先輩へ気軽に相談できるようコミュニケーション(対話)に取り組んでいます。また職能スキルUPへの各種資格取得支援も行っており、やりがいある仕事だと思える環境を目指しています。入社して働きやすい職場づくりを、将来誰もが入社したいと思う会社作りを一緒にしていきましょう。

採用実績

年度	高卒	高専・短大 専門卒	大学 大学院卒	その他
R.4	-	-	-	11
R.3	-	-	-	7
R.2	-	-	-	3

求人情報

採用職種	機械オペレーション(汎用・NC等) 資材搬入・荷揚げ
必要資格	不問
勤務時間	①交代勤務 07:00~15:00 15:00~23:00 23:00~翌7:00 ②常昼勤務 07:00~15:45
給与	勤務時間の相談にも乗りますのでご安心を◎ 17.5万円~20万円
福利厚生	退職金制度あり(定年60歳)、昇給年1回 賞与年3回 ※前年度実績3回 社会保険完備、寮(寮費6,500円~/月)、表彰制度 資格取得支援、制服貸与、交通費規定内 マイカー通勤OK
諸手当	住宅手当、休日手当、家族手当
休日	①交代勤務 年間休日105日(社内規定) ②常昼勤務 年間休日109日(社内規定)
問合せ	0439-53-0251(採用担当まで)

住所 [本社]〒299-0267 千葉県袖ヶ浦市中袖3-1 TEL 0439-53-0251

[君津事務所]〒299-1141 千葉県君津市君津1番地 日本製鉄(株)東日本製鉄所 君津地区構内

設立 2002年4月1日 資本金 46.1百万円 売上高 45億39百万円 従業員数 295名

業種 港湾運送業、構内物流業

▼HP





業務内容

製鉄所へ仮設足場材を貸出している、機材センター内での業務になります。作業内容は、足場材の整備、貸出の準備、返却品の検収、片付けです。フォークリフト作業もありますが、手作業が多い現場です。

職場の雰囲気

20代～60代まで幅広い年代が活躍しています。風通しがよく、常にコミュニケーションをとっているため、社員同士仲が良いです。業務中は怪我がないよう集中しますが、休憩時間は和気あいあいとできる明るい職場です。

働きやすさへの取り組み

手作業が多い現場のため、汚れやすかったり、夏は暑かったりしますが、制服貸与・空調服貸与・熱中症対策等行い、仕事をしやすい環境づくりをしています。また、インカムを配布し、コミュニケーションを取りやすくしています。

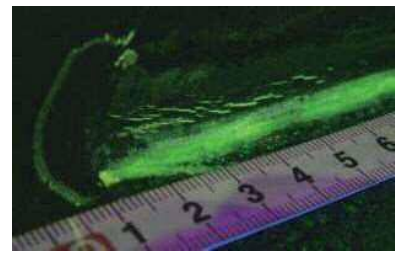
採用実績

年度	高卒	高専・短大 専門卒	大学 大学院卒	その他
R.4	-	-	-	2
R.3	-	-	-	7
R.2	-	-	-	5

求人情報

採用職種 現業社員
必要資格 不問
勤務時間 8:00～17:00
(休憩:10:00～10:15/12:00～13:00/
15:00～15:15)
給与 210,000円～(試用3ヶ月も同額)
福利厚生 制服支給/社会保険完備
退職金制度あり・賞与(年2回)・車通勤可
諸手当 交通費～20,000円/月まで
休日 日・祭日、土曜は隔週休み
問合せ 0439-36-3978(担当:深田)





業務内容

発電所や化学プラント等のあらゆる設備や機器が安全に使えるよう、「非破壊検査」を行っています。「非破壊検査」とは、モノを壊さずに検査する技術のことを指します。私たちが病院で骨に異常が無いかわレントゲンを撮って調べたり、胎児の健康状態をエコー(超音波)で診たりするように、構造物を同様の技術で診断します。いわば工業分野のお医者さんとして社会インフラの安全・安心を支えています。

職場の雰囲気

「非破壊検査」言葉だけ見ると、「専門的で難しそう...」と思われるかもしれませんが、安心して下さい、当社で働いている社員は未経験で入社した方ばかりです。「小さな"きず"も見落とさない」プロの技術者として成長するため、社員一人一人が研鑽に励んでいます。

働きやすさへの取り組み

技術者としての成長をサポートするため、専門資格の勉強会、実技試験の練習環境等を整えております。また、ヒューマンスキルの向上にも注力しており、各階層に応じた集合研修を実施し、「技術力」と「人間力」を兼ね備えた 真のエキスパートを目指しています。

採用実績

年度	高卒	高専・短大 専門卒	大学 大学院卒	その他
R.4	1	1	10	3
R.3	3	-	9	3
R.2	3	2	9	5

求人情報

採用職種 技術職
 必要資格 普通自動車免許(AT限定可)
 検査に必要な資格は、入社後に教育訓練・実務経験を経て取得していただきます。
 勤務時間 8:00~17:00
 給与 (2023年度実績)
 高卒:177,050 円
 大卒:200,550 円
 福利厚生 社会保険完備、賞与、退職金など
 諸手当 地域手当(関東:15,000円)
 残業手当、住宅手当、家族手当、資格手当
 通勤手当など
 休日 119日
 問合せ 093-581-1234(採用担当まで)





業務内容

日本製鉄(株)東日本製鉄所君津地区において生産された鉄鋼製品の輸送(クレーン、大型特殊車両、ディーゼル機関車、フォークリフト等)、梱包、海送・陸送出荷を担っています。また、輸送設備の修理保全も担っており、製鉄所の物流機能を支えています。

職場の雰囲気

クレーンやディーゼル機関車といった運転業務はワンマン運転、梱包や荷役業務はチームで作業を行っています。仕事内容で働き方が変わりますが、お互い助け合いながら、安全最優先で仕事をしています。入社後は先輩社員による丁寧な指導で仕事を覚えていきますので安心してください。

働きやすさへの取り組み

①年次有給休暇が取りやすいです!有給消化平均日数19.3日、消化率90%以上 ②男性社員の育休が取りやすいです!男性の育児休業取得率31%、産前産後休暇取得率90% ③独身寮と社宅を完備。通勤バスがあるので出勤が楽です。④JK(自主改善)活動で仕事の効率化、安全対策を行い働きやすい環境を作っています。

採用実績

年度	高卒	高専・短大 専門卒	大学 大学院卒	その他
R.4	27	2	-	10
R.3	22	1	-	9
R.2	26	-	-	13

求人情報

採用職種 操業要員:鉄鋼製品の輸送・梱包・荷役業務
整備要員:機械設備の整備業務
必要資格 (新卒)仕事に必要な資格は会社負担で入社後取得してもらいます
(中途)お問い合わせください
勤務時間 交替勤務(7:00~15:00、15:00~23:00
23:00~7:00)
常昼勤務(8:30~17:05)
給与 基本給171,680円(2023年度高校卒業初任給)
福利厚生 社会保険完備、独身寮・社宅完備
退職金制度あり
諸手当 交替手当、若手支援手当(26歳まで)その他
休日 101日(交替勤務)、121日(常昼勤務)
問合せ 管理部人事労政課
TEL:0439-52-2313
FAX:0439-54-8632





業務内容

大自然の中にある温泉旅館というカテゴリーにとどまらずスタッフの強みと個性を大切に地域活性化に繋がる新規事業を立ち上げます。日帰り事業・オンライン通信販売事業・ロケーション撮影事業・グランピング事業・リトリート事業・地域活性化コンサルティング事業・温泉配達事業。また単独イベント、コラボイベント多数。

職場の雰囲気

社員パートアルバイト総勢22名(2022年実績)が在籍しております。新入社員の若手スタッフから経験を積んだベテランスタッフまで、普段からコミュニケーションをよく取り、風通しのよいアットホームな雰囲気の職場環境です。

働きやすさへの取り組み

社内研修制度や外部研修制度など積極的に採用し、スタッフの成長や育成に力を注いでいます。また、スタッフ一人ひとりとの関わりの場を大切に、年に数回面談(働き甲斐の確認、将来の展望など)を行ったり、懇親会の実施では1人の負担にならないよう幹事持ち回り制度など取入れたりと働きやすい環境を整えています。

採用実績

年度	高卒	高専・短大 専門卒	大学 大学院卒	その他
R.4	-	-	1	2
R.3	-	-	-	3
R.2	-	-	-	3

求人情報

採用職種	フロント、接客サービス、グランピングスタッフ
必要資格	普通自動車免許
勤務時間	7:00~22:00の中で 1日実働8時間程度(シフトによります)
給与	189,000円~309,600円
福利厚生	家族手当、独立支援あり、お祝い金あり 割引制度あり
諸手当	【通勤手当】マイカーにて往復走行距離×10円 【コミットメント手当】 目標を掲げ達成率に応じて手当支給 【コミッション手当】 ご紹介にてお客様がご宿泊等した場合5%の還元 【宿直手当】1泊につき5000円支給
休日	年間108日
問合せ	0439-39-2121(代表鶴田まで)

住所 〒292-0523 千葉県君津市豊田旧菅間田65 TEL 0439-39-2121 FAX 0439-39-2124
 設立 1925年5月 資本金 20,000,000円 売上高 158,000,000円 従業員数 40名
 業種 宿泊業

▼HP





業務内容

1.損害保険代理業 2.生命保険の募集に関する業務
 東京海上日動火災保険株式会社 代理店
 東京海上日動あんしん生命保険株式会社 代理店
 ソニー生命保険株式会社 代理店

職場の雰囲気

「保険」と聞くとお硬いイメージがありますが、メンバーと気軽なコミュニケーションが取れ、実家のような安心感のある職場です(笑)
 またお客様と代理店の関係にとどまらず、「人として繋がる営業」が地域に密着した会社づくりに繋がり、ほとんどのメンバーがキャリア20年以上のベテランで、信頼と実績でお客様をお守りしています。

働きやすさへの取り組み

未経験でも、業界最大手の東京海上グループの研修制度で、着実なスキルアップを目指します。営業:直行直帰可!時間や場所にとらわれず、自由な働き方ができます。事務:定時で退社でき、プライベートの時間を確保できます。地元のお母さん達が活躍しています!

採用実績

年度	高卒	高専・短大 専門卒	大学 大学院卒	その他
R.4	-	-	-	0
R.3	-	-	-	1
R.2	-	-	-	-

求人情報

採用職種 営業または事務
 必要資格 入社後、東京海上グループの研修制度を受講いただき、随時取得いただけます。
 ※スマホ、タブレットの操作、Excel・Wordで簡単な書類作成ができる方、大歓迎!
 勤務時間 9:00~17:45
 給与 営業:月給225,000円~
 ※基本給にプラスして業績給を加算
 ※業績給は業績に応じて調整
 事務:月給183,000円~
 福利厚生 健康保険・労働(雇用・労災)保険、厚生年金
 各種資格取得サポート制度
 休日 土日祝日、年末年始
 問合せ 0439-55-1834(代表)
 080-1257-7784(担当窓口:鈴木貴大)

住所 〒299-1152 千葉県君津市久保1-7-13 TEL 0439-55-1834
 設立 2004年7月1日 資本金 300万円 売上高 19,000万円 従業員数 17名
 業種 保険代理店業

