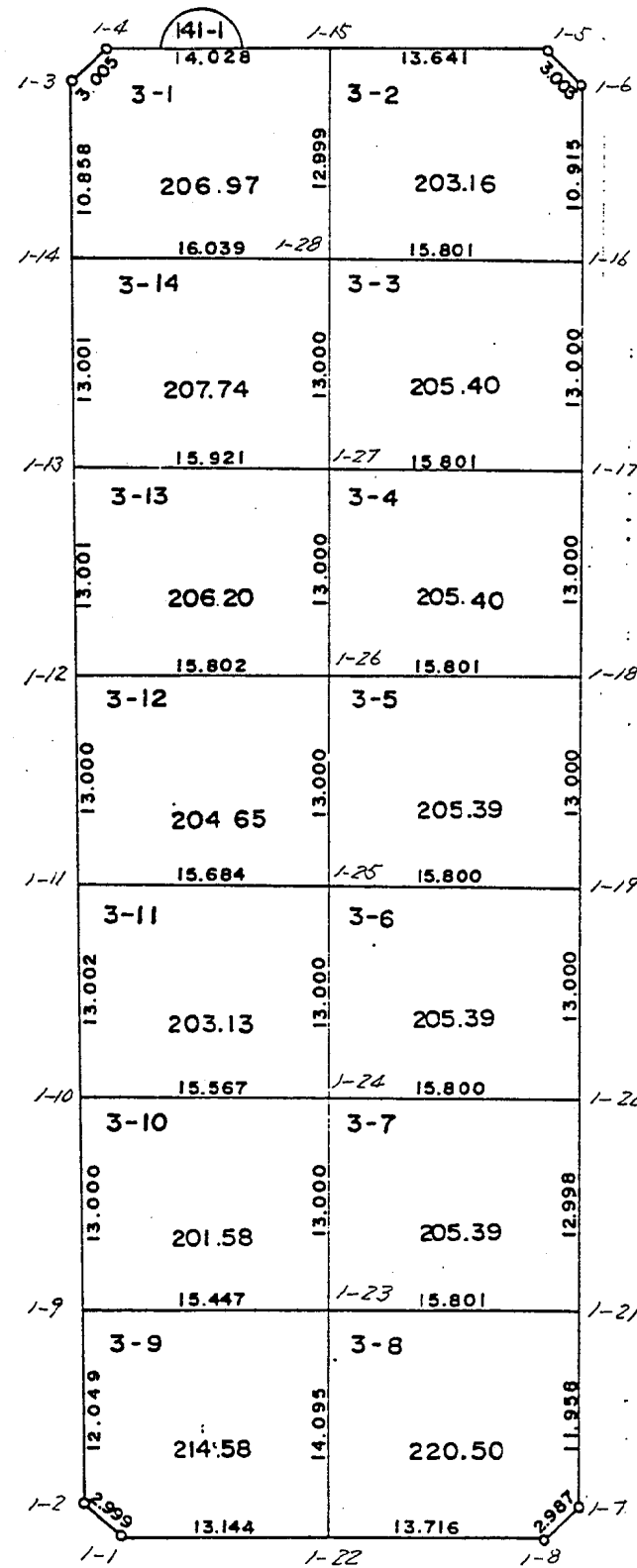
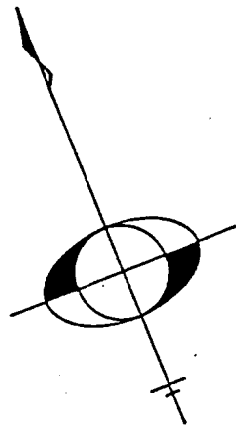


外箕輪二丁目



現地とは必ずしも一致しないことがあります。あくまで参考図としてご利用ください。
 資料（写し）によって発生した直接または間接の損失、損害等について市では一切の責任を負いません。

** 面積計算 (倍横距法) **

外箕輪二丁目

地番 : 3-1
器械点 視準点

器械点	視準点	内角	方向角	距離	緯距	経距	X座標	Y座標	倍横距	倍面積
141-1-4	141-1-3	134-37-33	251-01-42	3.005	-0.977	-2.842	112.378	5410.902	-2.842	2.776634
141-1-3	141-1-14	134-51-42	205-53-24	10.858	-9.768	-4.741	102.610	5406.161	-10.425	101.831400
141-1-14	141-1-28	90-31-24	116-24-48	16.039	-7.135	14.865	95.475	5420.526	-0.801	5.715135
141-1-28	141-1-15	90-00-07	26-24-55	12.999	11.642	5.783	107.117	5426.309	19.347	225.237774
141-1-15	141-1-4	89-59-14	296-24-09	14.028	6.238	-12.565	113.355	5413.744	12.565	78.380470
									倍面積	413.941413
									面積	206.9707065

** 面積計算 (倍横距法) **

地番 : 3-2
器械点 視準点

器械点	視準点	内角	方向角	距離	緯距	経距	X座標	Y座標	倍横距	倍面積
141-1-15	141-1-28	90-01-03	206-24-55	12.999	-11.642	-5.783	95.475	5420.526	-5.783	67.325686
141-1-28	141-1-16	89-59-56	116-24-51	15.801	-7.029	14.151	88.446	5434.677	2.585	-18.169965
141-1-16	141-1-6	89-59-45	26-24-36	10.915	9.776	4.855	98.222	5439.532	21.591	211.073616
141-1-6	141-1-5	134-03-25	340-28-01	3.003	2.830	-1.004	101.052	5438.528	25.442	72.000860
141-1-5	141-1-15	135-55-51	296-23-52	13.841	6.065	-12.219	107.117	5426.309	12.219	74.108235
									倍面積	406.338432
									面積	203.1692160

現地とは必ずしも一致しないことがあります。あくまで参考図としてご利用ください。
資料(写し)によって発生した直接または間接の損失、損害等については市では一切の責任を負いません。

* * 面積計算 (倍横距法) * *

外貨給二丁目

地番	器械点	視準点	内角	方向角	距離	緯距	経距	X座標	Y座標	倍横距	倍面積
3-3	141-1-28	141-1-27	89-59-57	206-24-48	13.000	-11.643	-5.783	83.832	5414.743	-5.783	67.331469
	141-1-27	141-1-17	90-00-03	116-24-51	15.801	-7.029	14.151	76.803	5428.894	2.585	-18.169965
	141-1-17	141-1-16	89-59-57	26-24-48	13.000	11.643	5.783	88.446	5434.677	22.519	262.188717
	141-1-16	141-1-28	90-00-03	296-24-51	15.801	7.029	-14.151	95.475	5420.526	14.151	99.467379
										倍面積	410.817600
										面積	205.4088000

* * 面積計算 (倍横距法) * *

地番	器械点	視準点	内角	方向角	距離	緯距	経距	X座標	Y座標	倍横距	倍面積
3-4	141-1-27	141-1-26	89-59-57	206-24-48	13.000	-11.643	-5.783	72.189	5408.960	-5.783	67.331469
	141-1-26	141-1-18	90-00-03	116-24-51	15.801	-7.029	14.151	65.160	5423.111	2.585	-18.169965
	141-1-18	141-1-17	89-59-57	26-24-48	13.000	11.643	5.783	76.803	5428.894	22.519	262.188717
	141-1-17	141-1-27	90-00-03	296-24-51	15.801	7.029	-14.151	83.832	5414.743	14.151	99.467379
										倍面積	410.817600
										面積	205.4088000

* * 面積計算 (倍横距法) * *

地番	器械点	視準点	内角	方向角	距離	緯距	経距	X座標	Y座標	倍横距	倍面積
3-5	141-1-26	141-1-25	89-59-43	206-24-34	13.000	-11.643	-5.782	80.546	5403.178	-5.782	67.319826
	141-1-25	141-1-19	90-00-23	116-24-57	15.800	-7.029	14.150	53.517	5417.328	2.586	-18.176994
	141-1-19	141-1-18	89-59-51	26-24-48	13.000	11.643	5.783	65.160	5423.111	22.519	262.188717
	141-1-18	141-1-26	90-00-03	296-24-51	15.801	7.029	-14.151	72.189	5408.960	14.151	99.467379
										倍面積	410.798928
										面積	205.3994640

現地とは必ずしも一致しないことがあります。あくまで参考図としてご利用ください。
資料(写し)によって発生した直接または間接の損失、損害等については市では一切の責任を負いません。

** 面積計算 (倍横距法) ** 外箕輪二丁目

地番	器械点	視準点	内角	方向角	距離	緯距	経距	X座標	Y座標	倍横距	倍面積
3-6	141-1-25	141-1-24	89-59-51	206-24-48	13.000	-11.643	-5.783	48.903	5397.395	-5.783	67.331469
	141-1-24	141-1-20	90-00-09	116-24-57	15.800	-7.029	14.150	41.874	5411.545	2.584	-18.162936
	141-1-20	141-1-19	89-59-51	26-24-48	13.000	11.643	5.783	53.517	5417.328	22.517	262.165431
	141-1-19	141-1-25	90-00-09	296-24-57	15.800	7.029	-14.150	60.546	5403.178	14.150	99.460350
										倍面積	410.794314
										面積	205.3971570

** 面積計算 (倍横距法) **

地番	器械点	視準点	内角	方向角	距離	緯距	経距	X座標	Y座標	倍横距	倍面積
3-7	141-1-24	141-1-23	89-59-51	206-24-48	13.000	-11.643	-5.783	37.260	5391.612	-5.783	67.331469
	141-1-23	141-1-21	89-59-46	116-24-34	15.801	-7.028	14.152	30.232	5405.764	2.586	-18.174408
	141-1-21	141-1-20	89-59-52	26-24-26	12.998	11.642	5.781	41.874	5411.545	22.519	262.166198
	141-1-20	141-1-24	90-00-31	296-24-57	15.800	7.029	-14.150	48.903	5397.395	14.150	99.460350
										倍面積	410.783609
										面積	205.3918045

現地とは必ずしも一致しないことがあります。あくまで参考図としてご利用ください。
資料(写し)によって発生した直接または間接の損失、損害等については市では一切の責任を負いません。

* * 面積計算 (倍横距法) * *

外真輪二丁目

地番 : 3-8
器械点 視準点

器械点	視準点	内角	方向角	距離	緯距	経距	X座標	Y座標	倍横距	倍面積
141-1-23	141-1-22	89-59-57	206-24-31	14.095	-12.624	-6.269	24.636	5385.343	-6.269	79.139856
141-1-22	141-1-8	90-00-59	116-25-30	13.716	-6.104	12.283	18.532	5397.626	-0.255	1.556520
141-1-8	141-1-7	134-12-00	70-37-30	2.987	0.991	2.818	19.523	5400.444	14.846	14.712386
141-1-7	141-1-21	135-47-32	26-25-02	11.958	10.709	5.320	30.232	5405.764	22.984	246.135656
141-1-21	141-1-23	89-59-32	296-24-34	15.801	7.028	-14.152	37.260	5391.612	14.152	99.460256
									倍面積	441.004674
									面積	220.5023370

* * 面積計算 (倍横距法) * *

地番 : 3-9
器械点 視準点

器械点	視準点	内角	方向角	距離	緯距	経距	X座標	Y座標	倍横距	倍面積
141-1-9	141-1-2	89-28-41	205-53-20	12.049	-10.840	-5.261	33.291	5372.516	-5.261	57.029240
141-1-2	141-1-1	133-29-41	159-23-01	2.999	-2.807	1.056	30.484	5373.572	-9.466	26.571062
141-1-1	141-1-22	137-02-07	116-25-08	13.144	-5.848	11.771	24.636	5385.343	3.361	-19.655128
141-1-22	141-1-23	89-59-23	26-24-31	14.095	12.624	6.269	37.260	5391.612	21.401	270.166224
141-1-23	141-1-9	90-00-08	296-24-39	15.447	6.871	-13.835	44.131	5377.777	13.835	95.060285
									倍面積	429.171683
									面積	214.5858415

現地とは必ずしも一致しないことがあります。あくまで参考図としてご利用ください。
資料(写し)によって発生した直接または間接の損失、損害等については市では一切の責任を負いません。

* * 面積計算 (倍横距法) * *

外箕輪二丁目

地番	器械点	視準点	内角	方向角	距離	緯距	経距	X座標	Y座標	倍横距	倍面積
3-10	141-1-10	141-1-9	89-28-41	205-53-15	13.000	-11.696	-5.676	44.131	5377.777	-5.676	66.384793
	141-1-9	141-1-23	90-31-24	116-24-39	15.447	-6.871	13.835	37.260	5391.612	2.483	-17.060693
	141-1-23	141-1-24	90-00-09	26-24-48	13.000	11.643	5.783	48.903	5397.395	22.101	257.321943
	141-1-24	141-1-10	89-59-46	296-24-34	15.567	6.924	-13.942	55.827	5383.453	13.942	96.530225
										倍面積	403.176268
										面積	201.5881340

* * 面積計算 (倍横距法) * *

地番	器械点	視準点	内角	方向角	距離	緯距	経距	X座標	Y座標	倍横距	倍面積
3-11	141-1-11	141-1-10	89-28-53	205-53-40	13.002	-11.696	-5.678	55.827	5383.453	-5.678	66.411591
	141-1-10	141-1-24	90-30-54	116-24-34	15.567	-6.924	13.942	48.903	5397.395	2.586	-17.904688
	141-1-24	141-1-25	90-00-14	26-24-48	13.000	11.643	5.783	60.546	5403.178	22.311	259.766973
	141-1-25	141-1-11	89-59-59	296-24-47	15.684	6.977	-14.047	67.523	5389.131	14.047	98.005919
										倍面積	406.279795
										面積	203.1398975

* * 面積計算 (倍横距法) * *

地番	器械点	視準点	内角	方向角	距離	緯距	経距	X座標	Y座標	倍横距	倍面積
3-12	141-1-12	141-1-11	89-28-40	205-53-20	13.000	-11.695	-5.676	67.523	5389.131	-5.676	66.380820
	141-1-11	141-1-25	90-31-27	116-24-47	15.684	-6.977	14.047	60.546	5403.178	2.695	-18.803015
	141-1-25	141-1-26	89-59-47	26-24-34	13.000	11.643	5.782	72.189	5408.960	22.524	262.246932
	141-1-26	141-1-12	90-00-06	296-24-40	15.802	7.029	-14.153	79.218	5394.807	14.153	99.481437
										倍面積	409.306174
										面積	204.6530870

現地とは必ずしも一致しないことがあります。あくまで参考図としてご利用ください。
資料(写し)によって発生した直接または間接の損失、損害等については市では一切の責任を負いません。

* * 面積計算 (倍横距法) * *

外箕輪二丁目

地番 : 3-13
器械点 視準点

器械点	視準点	内角	方向角	距離	緯距	経距	X座標	Y座標	倍横距	倍面積
141-1-13	141-1-12	89-28-44	205-53-28	13.001	-11.696	-5.677	79.218	5394.807	-5.677	66.398192
141-1-12	141-1-26	90-31-12	116-24-40	15.802	-7.029	14.153	72.189	5408.960	2.799	-19.674171
141-1-26	141-1-27	90-00-08	26-24-48	13.000	11.643	5.783	83.832	5414.743	22.735	264.703605
141-1-27	141-1-13	89-59-56	296-24-44	15.921	7.082	-14.259	90.914	5400.484	14.259	100.982238
									倍面積	412.409864
									面積	206.2049320

* * 面積計算 (倍横距法) * *

地番 : 3-14
器械点 視準点

器械点	視準点	内角	方向角	距離	緯距	経距	X座標	Y座標	倍横距	倍面積
141-1-14	141-1-13	89-28-40	205-53-28	13.001	-11.696	-5.677	90.914	5400.484	-5.677	66.398192
141-1-13	141-1-27	90-31-16	116-24-44	15.921	-7.082	14.259	83.832	5414.743	2.905	-20.573210
141-1-27	141-1-28	90-00-04	26-24-48	13.000	11.643	5.783	95.475	5420.526	22.947	267.171921
141-1-28	141-1-14	90-00-00	296-24-48	16.039	7.135	-14.365	102.610	5406.161	14.365	102.494275
									倍面積	415.491178
									面積	207.7455890

現地とは必ずしも一致しないことがあります。あくまで参考図としてご利用ください。
資料(写し)によって発生した直接または間接の損失、損害等については市では一切の責任を負いません。