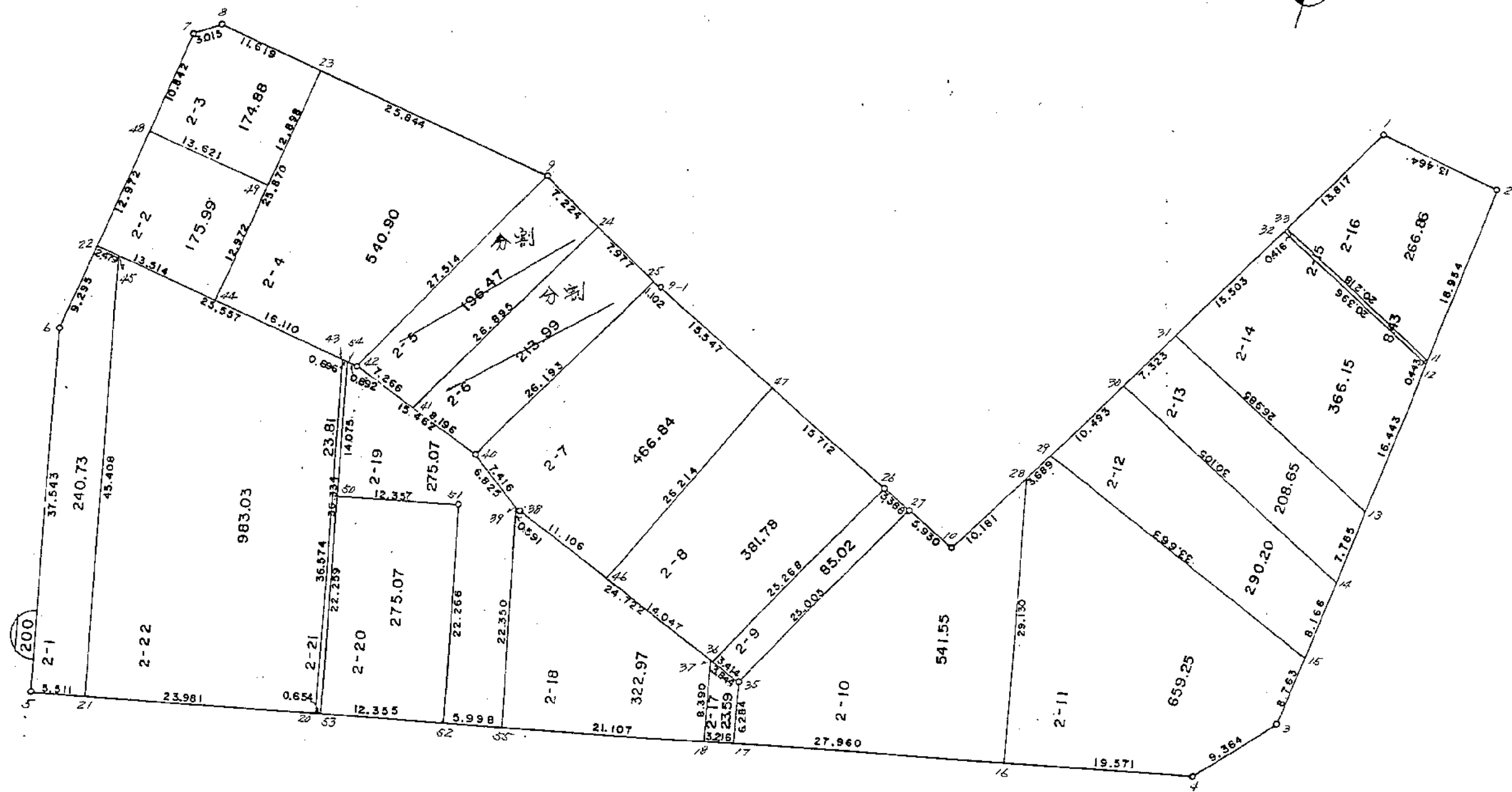
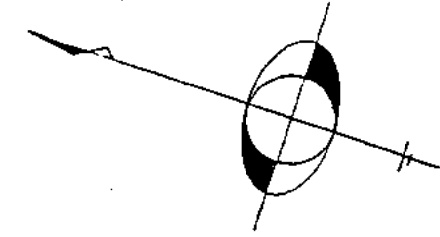
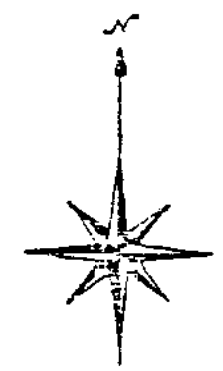
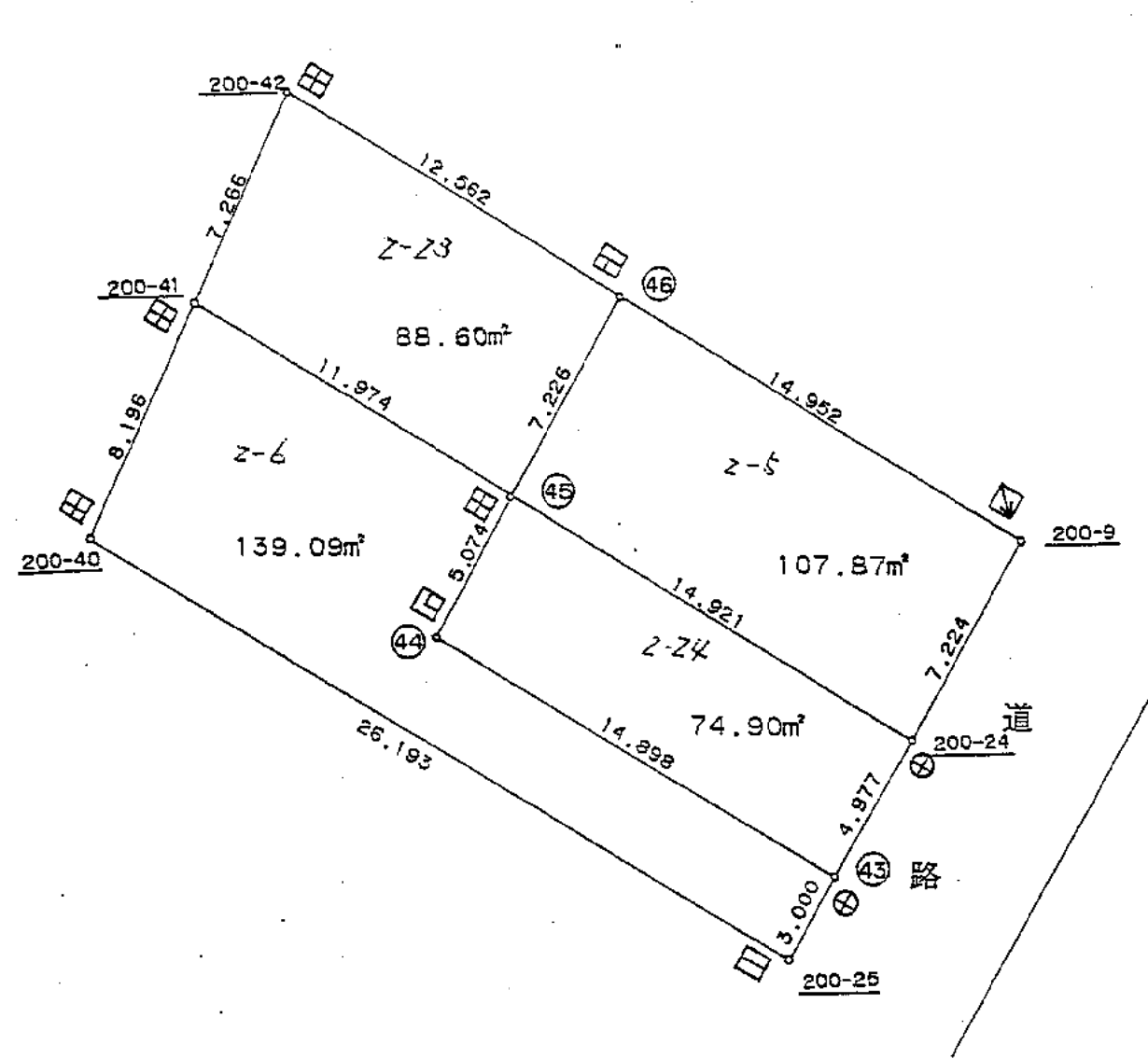


南子安八丁目

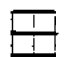






現地とは必ずしも一致しないことがあります。あくまで参考図としてご利用ください。  
資料（写し）によって発生した直接または間接の損失、損害等について市では一切の責任を負いません。



現地とは必ずしも一致しないことがあります。あくまで参考図としてご利用ください。  
 資料（写し）によって発生した直接または間接の損失、損害等について市では一切の責任を負いません。

杭の表示

- 



  - 
- } コンクリート杭  
 金属杭

現地とは必ずしも一致しないことがあります。あくまで参考図としてご利用ください。  
資料（写し）によって発生した直接または間接の損失、損害等については市では一切の責任を負いません。

＊ ＊ 面積計算（倍横距法） ＊ ＊ 南子安八丁目

地番	器械点	視準点	内角	方向角	距離	緯距	経距	X座標	Y座標	倍横距	倍面積
200-5	200-5	200-21	90-02-48	169-17-30	5.511	-5.415	1.024	1077.840	5651.823	1.024	-5.544960
200-21	200-21	200-45	89-59-47	79-17-17	45.408	8.440	44.617	1086.280	5696.440	46.665	393.852600
200-45	200-45	200-22	110-13-53	9-31-10	2.479	2.445	0.410	1088.725	5696.850	91.692	224.186940
200-22	200-22	200-6	89-59-33	279-30-43	9.295	1.536	-9.167	1090.261	5687.683	82.935	127.388160
200-6	200-6	200-5	159-43-59	259-14-42	37.543	-7.006	-36.884	1083.255	5650.799	36.884	-258.409304
										倍面積	481.473436
										面積	240.7367180

現地とは必ずしも一致しないことがあります。あくまで参考図としてご利用ください。  
資料（写し）によって発生した直接または間接の損失、損害等については市では一切の責任を負いません。

※ ※ 面積計算（倍横距法） ※ ※ 南子安八丁目

地 器械点	番： 2-2 視準点	内角	方向角	距離	緯距	経距	X座標	Y座標	倍横距	倍面積
200-22	200-44	89-59-57	189-30-55	13.514	-13.328	-2.234	1075.397	5694.616	-2.234	29.774752
200-44	200-49	90-28-47	99-59-42	12.972	-2.251	12.775	1073.146	5707.391	8.307	-18.699057
200-49	200-48	89-31-20	9-31-02	13.621	13.434	2.252	1086.580	5709.643	23.334	313.468956
200-48	200-22	89-59-56	279-30-58	12.972	2.145	-12.793	1088.725	5696.850	12.793	27.440985
									倍面積	351.985636
									面積	175.9928180

※ ※ 面積計算（倍横距法） ※ ※

地 器械点	番： 2-3 視準点	内角	方向角	距離	緯距	経距	X座標	Y座標	倍横距	倍面積
200-48	200-49	90-00-04	189-31-02	13.621	-13.434	-2.252	1073.146	5707.391	-2.252	30.253368
200-49	200-23	90-28-40	99-59-42	12.898	-2.239	12.702	1070.907	5720.093	8.198	-18.355322
200-23	200-8	90-00-06	9-59-48	11.619	11.443	2.017	1082.350	5722.110	22.917	262.239231
200-8	200-7	133-57-43	323-57-31	3.015	2.438	-1.774	1084.788	5720.336	23.160	56.464080
200-7	200-48	135-33-27	279-30-58	10.842	1.792	-10.693	1086.580	5709.643	10.693	19.161856
									倍面積	349.763213
									面積	174.8816065

現地とは必ずしも一致しないことがあります。あくまで参考図としてご利用ください。  
資料（写し）によって発生した直接または間接の損失、損害等については市では一切の責任を負いません。

※ ※ 面積計算（倍横距法） ※ ※ 南子安八丁目

地番	器械点	視準点	内角	方向角	距離	緯距	経距	X座標	Y座標	倍横距	倍面積
200-44	200-42	200-42	89-30-44	189-30-26	16.110	-15.889	-2.661	1059.508	5691.955	-2.661	42.280629
200-42	200-9	200-9	111-12-27	120-42-53	27.514	-14.053	23.654	1045.455	5715.609	18.332	-257.619596
200-9	200-23	200-23	69-16-37	9-59-30	25.844	25.452	4.484	1070.907	5720.093	46.470	1182.754440
200-23	200-44	200-44	90-00-12	279-59-42	25.870	4.490	-25.477	1075.397	5694.616	25.477	114.391730
										倍面積	1081.807203
										面積	540.9036015

現地とは必ずしも一致しないことがあります。あくまで参考図としてご利用ください。  
資料（写し）によって発生した直接または間接の損失、損害等については市では一切の責任を負いません。

面積計算書

地番 Z-5

測点名	座標 X	座標 Y	緯距	経距	倍横距	倍積	内角	方向角	距離
200-24	1039.155	5712.073	7.621	-12.828	-12.828	-97.762188	88 35 24	29 18 15	7.224
200-9	1045.455	5715.609	-6.300	-3.536	-29.192	183.909600	91 24 43	300 42 58	14.952
46	1053.092	5702.755	-7.637	12.854	-19.874	151.777738	88 20 47	209 03 44	7.226
45	1046.776	5699.245	6.316	3.510	-3.510	-22.169160	91 39 07	120 42 51	14.921
					倍面積	215.755990			
					面積	107.877995			
					地積	107.87 m <sup>2</sup>			
					坪	32.63			

地番 Z-23

測点名	座標 X	座標 Y	緯距	経距	倍横距	倍積	内角	方向角	距離
45	1046.776	5699.245	6.116	-10.294	-10.294	-62.958104	88 20 47	29 03 44	7.226
46	1053.092	5702.755	-6.316	-3.510	-24.098	152.202968	91 39 04	300 42 48	12.562
200-42	1059.508	5691.955	-6.416	10.800	-16.808	107.840128	83 42 25	204 25 14	7.266
200-41	1052.892	5688.951	6.616	3.004	-3.004	-19.874464	96 17 44	120 42 57	11.974
					倍面積	177.210528			
					面積	88.605264			
					地積	88.60 m <sup>2</sup>			
					坪	26.80			

現地とは必ずしも一致しないことがあります。あくまで参考図としてご利用ください。  
資料（写し）によって発生した直接または間接の損失、損害等については市では一切の責任を負いません。

※ ※ 面積計算（倍横距法） ※ ※

地番	器械点	視準点	内角	方向角	距離	緯距	経距	X座標	Y座標	倍横距	倍面積
200-40	200-38	200-38	93-21-46	213-42-03	7.416	-6.170	-4.115	1039.259	5681.448	-4.115	25.389550
200-38	200-46	200-46	168-48-58	202-31-01	11.106	-10.259	-4.253	1029.000	5677.195	-12.483	128.063097
200-46	200-47	200-47	93-54-19	116-25-20	26.214	-11.665	23.476	1017.335	5700.671	6.740	-78.622100
200-47	200-9-1	200-9-1	90-10-03	26-35-23	15.547	13.903	6.959	1031.238	5707.630	37.175	516.844025
200-9-1	200-25	200-25	182-41-50	29-17-13	1.102	0.961	0.539	1032.199	5708.169	44.673	42.930753
200-25	200-40	200-40	91-03-04	300-20-17	26.193	13.230	-22.606	1045.429	5685.563	22.606	299.077380
										倍面積	933.682705
										面積	466.8413525

現地とは必ずしも一致しないことがあります。あくまで参考図としてご利用ください。  
資料（写し）によって発生した直接または間接の損失、損害等については市では一切の責任を負いません。

※ ※ 面積計算（倍横距法） ※ ※ 南子安八丁目

地 器械点	番： 2-8 視準点	内角	方向角	距離	緯距	経距	X座標	Y座標	倍横距	倍面積
200-46	200-36	86-05-37	202-30-57	14.047	-12.976	-5.379	1016.024	5671.816	-5.379	69.797904
200-36	200-26	97-45-33	120-16-30	25.268	-12.739	21.822	1003.285	5693.638	11.064	-140.944296
200-26	200-47	86-18-58	26-35-28	15.712	14.050	7.033	1017.335	5700.671	39.919	560.861950
200-47	200-46	89-49-52	296-25-20	26.214	11.665	-23.476	1029.000	5677.195	23.476	273.847540
									倍面積	763.563098
									面積	381.7815490

※ ※ 面積計算（倍横距法） ※ ※

地 器械点	番： 2-9 視準点	内角	方向角	距離	緯距	経距	X座標	Y座標	倍横距	倍面積
200-36	200-35	82-14-02	202-30-32	3.414	-3.154	-1.307	1012.870	5670.509	-1.307	4.122278
200-35	200-27	97-45-55	120-16-27	25.005	-12.606	21.595	1000.264	5692.104	18.981	-239.274486
200-27	200-26	86-38-47	26-55-14	3.388	3.021	1.534	1003.285	5693.638	42.110	127.214310
200-26	200-36	93-21-16	300-16-30	25.268	12.739	-21.822	1016.024	5671.816	21.822	277.990458
									倍面積	170.052560
									面積	85.0262800



現地とは必ずしも一致しないことがあります。あくまで参考図としてご利用ください。  
資料（写し）によって発生した直接または間接の損失、損害等については市では一切の責任を負いません。

※ ※ 面積計算（倍横距法） ※ ※ 南子安八丁目

地番	器械点	視準点	内角	方向角	距離	緯距	経距	X座標	Y座標	倍横距	倍面積
2010	200-17	200-16	90-00-02	169-17-17	27.960	-27.473	5.197	984.229	5669.532	5.197	-142.777181
	200-16	200-28	90-00-03	79-17-20	29.130	5.414	28.622	989.643	5698.154	39.016	211.232624
	200-28	200-10	42-08-49	301-26-09	10.181	5.310	-8.687	994.953	5689.467	58.951	313.029810
	200-10	200-27	264-58-10	26-24-19	5.930	5.311	2.637	1000.264	5692.104	52.901	280.957211
	200-27	200-35	93-52-08	300-16-27	25.005	12.606	-21.595	1012.870	5670.509	33.943	427.885458
	200-35	200-17	139-00-48	259-17-15	6.284	-1.168	-6.174	1011.702	5664.335	6.174	-7.211232
										倍面積	1083.116690
										面積	541.5583450

※ ※ 面積計算（倍横距法） ※ ※

地番	器械点	視準点	内角	方向角	距離	緯距	経距	X座標	Y座標	倍横距	倍面積
2-11	200-16	200-4	89-59-54	169-17-14	19.571	-19.230	3.638	964.999	5673.170	3.638	-69.958740
	200-4	200-3	149-18-54	138-36-08	9.364	-7.024	6.192	957.975	5679.362	13.468	-94.599232
	200-3	200-15	139-15-18	97-51-26	8.763	-1.198	8.681	956.777	5688.043	28.341	-33.952518
	200-15	200-29	105-20-18	23-11-44	33.663	30.942	13.259	987.719	5701.302	50.281	1555.794702
	200-29	200-28	98-14-13	301-25-57	3.689	1.924	-3.148	989.643	5698.154	60.392	116.194208
	200-28	200-16	137-51-23	259-17-20	29.130	-5.414	-28.622	984.229	5669.532	28.622	-154.959508
										倍面積	1318.518912
										面積	659.2594560

現地とは必ずしも一致しないことがあります。あくまで参考図としてご利用ください。  
資料（写し）によって発生した直接または間接の損失、損害等については市では一切の責任を負いません。

＊ ＊ 面積計算（倍横距法） ＊ ＊ 南子安八丁目

地番	器械点	視準点	内角	方向角	距離	緯距	経距	X座標	Y座標	倍横距	倍面積
番：2-12											
200-29	200-15	200-15	81-45-45	203-11-44	33.663	-30.942	-13.259	956.777	5688.043	-13.259	410.259978
200-15	200-14	200-14	74-40-00	97-51-44	8.166	-1.117	8.089	955.660	5696.132	-18.429	20.585193
200-14	200-30	200-30	110-06-54	27-58-38	30.105	26.587	14.123	982.247	5710.255	3.783	100.578621
200-30	200-29	200-29	93-27-21	301-25-59	10.493	5.472	-8.953	987.719	5701.302	8.953	48.990816
										倍面積	580.414608
										面積	290.2073040

＊ ＊ 面積計算（倍横距法） ＊ ＊

地番	器械点	視準点	内角	方向角	距離	緯距	経距	X座標	Y座標	倍横距	倍面積
番：2-13											
200-30	200-14	200-14	86-32-33	207-58-38	30.105	-26.587	-14.123	955.660	5696.132	-14.123	375.488201
200-14	200-13	200-13	69-52-41	97-51-19	7.785	-1.064	7.712	954.596	5703.844	-20.534	21.848176
200-13	200-31	200-31	110-07-15	27-58-34	26.985	23.832	12.659	978.428	5716.503	-0.163	-3.884616
200-31	200-30	200-30	93-27-31	301-26-05	7.323	3.819	-6.248	982.247	5710.255	6.248	23.861112
										倍面積	417.312873
										面積	208.6564365

現地とは必ずしも一致しないことがあります。あくまで参考図としてご利用ください。  
資料（写し）によって発生した直接または間接の損失、損害等については市では一切の責任を負いません。

※ ※ 面積計算（倍横距法） ※ ※ 南子安八丁目

地 器械点	番： 2-14 視準点	内角	方向角	距離	緯距	経距	X座標	Y座標	倍横距	倍面積
200-31	200-13	86-32-34	207-58-34	26.985	-23.832	-12.659	954.596	5703.844	-12.659	301.689288
200-13	200-12	69-53-07	97-51-41	16.443	-2.249	16.288	952.347	5720.132	-9.030	20.308470
200-12	200-32	110-12-50	28-04-31	20.396	17.996	9.599	970.343	5729.731	16.857	303.358572
200-32	200-31	93-21-29	301-26-00	15.503	8.085	-13.228	978.428	5716.503	13.228	106.948380
									倍面積	732.304710
									面積	366.1523550

※ ※ 面積計算（倍横距法） ※ ※

地 器械点	番： 2-15 視準点	内角	方向角	距離	緯距	経距	X座標	Y座標	倍横距	倍面積
200-32	200-12	86-38-21	208-04-31	20.396	-17.996	-9.599	952.347	5720.132	-9.599	172.743604
200-12	200-11	69-42-26	97-46-57	0.443	-0.060	0.439	952.287	5720.571	-18.759	1.125540
200-11	200-33	110-17-32	28-04-29	20.218	17.839	9.515	970.126	5730.086	-8.805	-157.072395
200-33	200-32	93-21-41	301-26-10	0.416	0.217	-0.355	970.343	5729.731	0.355	0.077035
									倍面積	16.873784
									面積	8.4368920

現地とは必ずしも一致しないことがあります。あくまで参考図としてご利用ください。  
資料（写し）によって発生した直接または間接の損失、損害等については市では一切の責任を負いません。

**\*\* 面積計算（倍横距法） \*\*** 南子安八丁目

地 器械点	番 : 20016 視準点	内角	方向角	距離	緯距	経距	X座標	Y座標	倍横距	倍面積
200-33	200-11	86-38-22	208-04-29	20.218	-17.839	-9.515	952.287	5720.571	-9.515	169.738085
200-11	200-2	69-47-07	97-51-36	18.954	-2.592	18.776	949.695	5739.347	-0.254	0.658368
200-2	200-1	92-57-42	10-49-18	13.464	13.225	2.528	962.920	5741.875	21.050	278.386250
200-1	200-33	110-36-49	301-26-07	13.817	7.206	-11.789	970.126	5730.086	11.789	84.951534
									倍面積	533.734237
									面積	266.8671185

**\*\* 面積計算（倍横距法） \*\***

地 器械点	番 : 20017 視準点	内角	方向角	距離	緯距	経距	X座標	Y座標	倍横距	倍面積
200-18	200-17	89-59-34	169-17-03	3.216	-3.160	0.598	1011.702	5664.335	0.598	-1.889680
200-17	200-35	90-00-12	79-17-15	6.284	1.168	6.174	1012.870	5670.509	7.370	8.608160
200-35	200-37	123-13-41	22-30-56	3.844	3.551	1.472	1016.421	5671.981	15.016	53.321816
200-37	200-18	56-46-33	259-17-29	8.390	-1.559	-8.244	1014.862	5663.737	8.244	-12.852396
									倍面積	47.187900
									面積	23.5939500

現地とは必ずしも一致しないことがあります。あくまで参考図としてご利用ください。  
資料（写し）によって発生した直接または間接の損失、損害等については市では一切の責任を負いません。

\*\*\* 面積計算（倍横距法） \*\*\*

南子安八丁目

地番	器械点	視準点	内角	方向角	距離	緯距	経距	X座標	Y座標	倍横距	倍面積
200-55	200-18	200-18	89-59-32	169-17-28	21.107	-20.739	3.922	1014.862	5663.737	3.922	-81.338358
200-18	200-37	200-37	90-00-01	79-17-29	8.390	1.559	8.244	1016.421	5671.981	16.088	25.081192
200-37	200-38	200-38	123-13-26	22-30-55	24.722	22.838	9.467	1039.259	5681.448	33.799	771.901562
200-38	200-39	200-39	191-10-29	33-41-24	0.591	0.492	0.328	1039.751	5681.776	43.594	21.448248
200-39	200-55	200-55	45-36-32	259-17-56	22.350	-4.150	-21.961	1035.601	5659.815	21.961	-91.138150
										倍面積	645.954494
										面積	322.9772470

\*\*\* 面積計算（倍横距法） \*\*\*

地番	器械点	視準点	内角	方向角	距離	緯距	経距	X座標	Y座標	倍横距	倍面積
200-50	200-51	200-51	89-58-09	169-15-14	12.357	-12.140	2.304	1045.631	5680.576	2.304	-27.970560
200-51	200-52	200-52	270-02-18	259-17-32	22.266	-4.137	-21.878	1041.494	5658.698	-17.270	71.445990
200-52	200-55	200-55	89-58-30	169-16-02	5.998	-5.893	1.117	1035.601	5659.815	-38.031	224.116683
200-55	200-39	200-39	90-01-54	79-17-56	22.350	4.150	21.961	1039.751	5681.776	-14.953	-62.054950
200-39	200-40	200-40	134-24-10	33-42-06	6.825	5.678	3.787	1045.429	5685.563	10.795	61.294010
200-40	200-42	200-42	170-43-01	24-25-07	15.462	14.079	6.392	1059.508	5691.955	20.974	295.292946
200-42	200-54	200-54	165-03-53	9-29-00	0.892	0.880	0.147	1060.388	5692.102	27.513	24.211440
200-54	200-50	200-50	69-48-05	259-17-05	14.075	-2.617	-13.830	1057.771	5678.272	13.830	-36.193110
										倍面積	550.142449
										面積	275.0712245

現地とは必ずしも一致しないことがあります。あくまで参考図としてご利用ください。  
資料（写し）によって発生した直接または間接の損失、損害等については市では一切の責任を負いません。

地番 2-6

面積計算書

測点名	座標 X	座標 Y	緯距	経距	倍横距	倍積	内角	方向角	距離
200-40	1045.429	5685.563	7.463	3.388	3.388	25.284644	95 55 16	120 20 17	26.193
200-25	1032.199	5708.169	13.230	-22.606	-15.830	-209.430900	88 57 41	29 17 58	3.000
43	1034.815	5709.637	-2.616	-1.468	-39.904	104.388864	91 02 37	300 20 35	14.898
44	1042.341	5696.780	-7.526	12.857	-28.515	214.603890	268 43 21	29 03 56	5.074
45	1046.776	5699.245	-4.435	-2.465	-18.123	80.375505	91 39 01	300 42 57	11.974
200-41	1052.892	5688.951	-6.116	10.294	-10.294	62.958104	83 42 03	204 25 00	8.196
					倍面積	278.180107			
					面積	139.0900535			
					地積	139.09 m <sup>2</sup>			
					坪	42.07			

地番 2-24

測点名	座標 X	座標 Y	緯距	経距	倍横距	倍積	内角	方向角	距離
44	1042.341	5696.780	4.435	2.465	2.465	10.932275	91 16 39	120 20 35	14.898
43	1034.815	5709.637	7.526	-12.857	-7.927	-59.658602	88 57 43	29 18 18	4.977
200-24	1039.155	5712.073	-4.340	-2.436	-23.220	100.774800	91 24 33	300 42 51	14.921
45	1046.776	5699.245	-7.621	12.828	-12.828	97.762188	88 21 05	209 03 56	5.074
					倍面積	149.810661			
					面積	74.9053305			
					地積	74.90 m <sup>2</sup>			
					坪	22.66			

現地とは必ずしも一致しないことがあります。あくまで参考図としてご利用ください。  
資料（写し）によって発生した直接または間接の損失、損害等については市では一切の責任を負いません。

＊ ＊ 面積計算（倍横距法） ＊ ＊

南子安八丁目

地 器械点	番： 2-20 視準点	内角	方向角	距離	緯距	経距	X座標	Y座標	倍横距	倍面積
200-50	200-53	90-02-06	259-17-20	22.259	-4.137	-21.871	1053.634	5656.401	-21.871	90.480327
200-53	200-52	89-59-49	169-17-09	12.355	-12.140	2.297	1041.494	5658.698	-41.445	503.142300
200-52	200-51	90-00-23	79-17-32	22.266	4.137	21.878	1045.631	5680.576	-17.270	-71.445990
200-51	200-50	89-57-42	349-15-14	12.357	12.140	-2.304	1057.771	5678.272	2.304	27.970560
									倍面積	550.147197
									面積	275.0735985

＊ ＊ 面積計算（倍横距法） ＊ ＊

地 器械点	番： 2-21 視準点	内角	方向角	距離	緯距	経距	X座標	Y座標	倍横距	倍面積
200-20	200-53	90-08-21	169-25-44	0.654	-0.643	0.120	1053.634	5656.401	0.120	-0.077160
200-53	200-54	89-51-30	79-17-14	36.334	6.754	35.701	1060.388	5692.102	35.941	242.745514
200-54	200-43	110-18-38	9-35-52	0.696	0.686	0.116	1061.074	5692.218	71.758	49.225988
200-43	200-20	69-41-31	259-17-23	36.574	-6.797	-35.937	1054.277	5656.281	35.937	-244.263789
									倍面積	47.630553
									面積	23.8152765

現地とは必ずしも一致しないことがあります。あくまで参考図としてご利用ください。  
資料（写し）によって発生した直接または間接の損失、損害等については市では一切の責任を負いません。

\*\*\* 面積計算（倍横距法） \*\*\* 南子安八丁目

地番	器械点	視準点	内角	方向角	距離	緯距	経距	X座標	Y座標	倍横距	倍面積
200-21	200-20	200-20	89-59-55	169-17-12	23.981	-23.563	4.458	1054.277	5656.281	4.458	-105.043854
200-20	200-43	200-43	90-00-11	79-17-23	36.574	6.797	35.937	1061.074	5692.218	44.853	304.865841
200-43	200-45	200-45	110-13-09	9-30-32	25.557	25.206	4.222	1086.280	5696.440	85.012	2142.812472
200-45	200-21	200-21	69-46-45	259-17-17	45.408	-8.440	-44.617	1077.840	5651.823	44.617	-376.567480
										倍面積	1966.066979
										面積	983.0334895