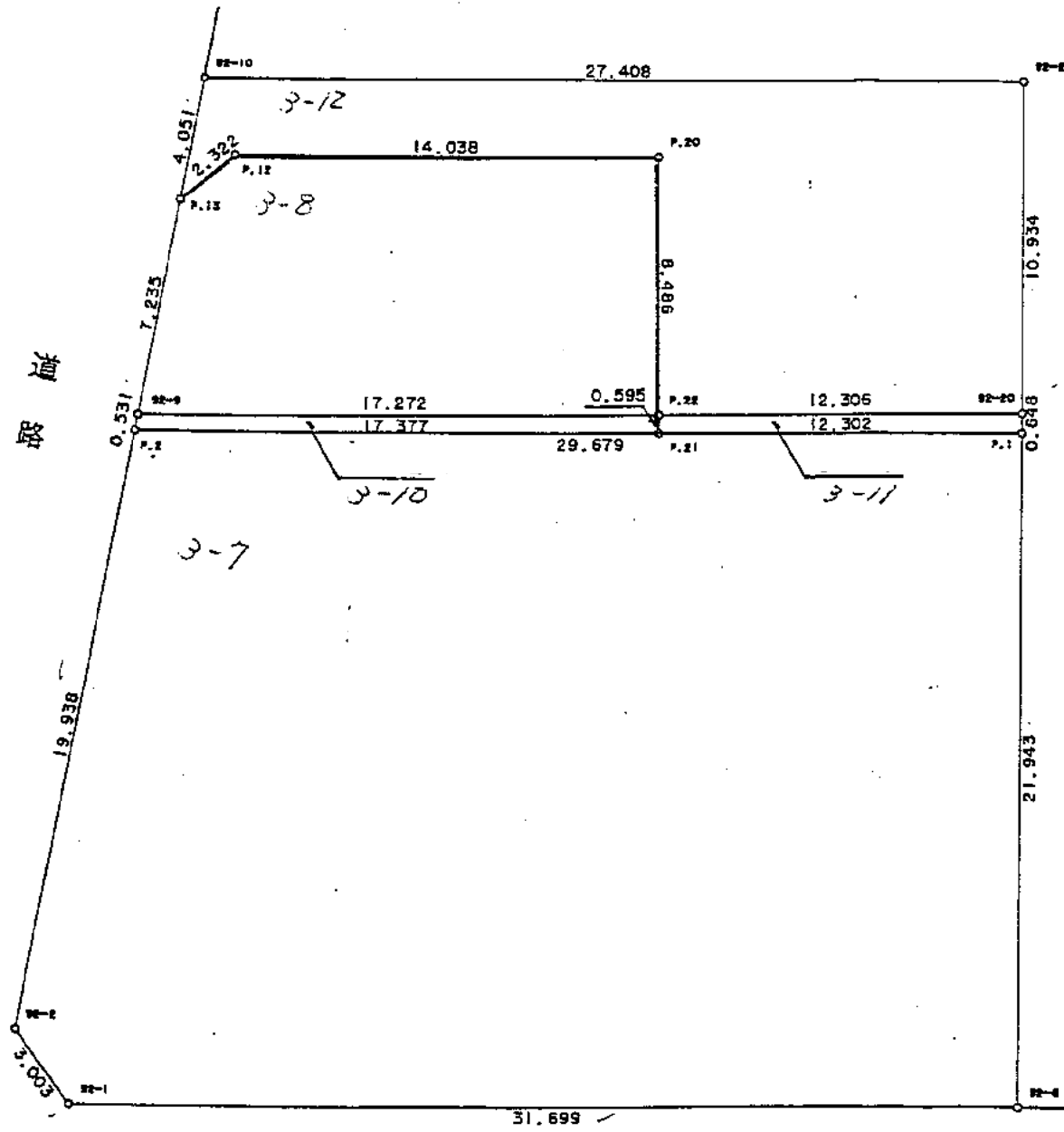
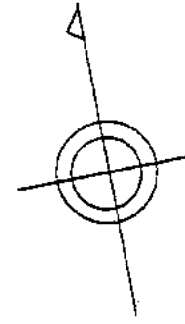


現地とは必ずしも一致しないことがあります。あくまで参考図としてご利用ください。
資料（写し）によって発生した直接または間接の損失、損害等について市では一切の責任を負いません。



— 分割線

道路

現地とは必ずしも一致しないことがあります。あくまで参考図としてご利用ください。
資料（写し）によって発生した直接または間接の損失、損害等について市では一切の責任を負いません。

** 面積計算 (倍横距法) ** 南子安五丁目

地 器械点	番 : 3-1 視準点	内角	方向角	距離	緯距	経距	X座標	Y座標	倍横距	倍面積
92-3	92-11	96-56-01	201-50-42	18.103	-16.803	-6.736	687.271	5169.754	-6.736	113.185008
92-11	92-23	78-33-25	100-24-07	26.076	-4.708	25.647	682.563	5195.401	12.175	-57.319900
92-23	92-12	90-36-09	11-00-16	15.957	15.664	3.046	698.227	5198.447	40.868	640.156352
92-12	92-3	93-54-25	284-54-41	22.722	5.847	-21.957	704.074	5176.490	21.957	128.382579
									倍面積	824.404039
									面積	412.2020195

** 面積計算 (倍横距法) **

地 器械点	番 : 3-2 視準点	内角	方向角	距離	緯距	経距	X座標	Y座標	倍横距	倍面積
92-12	92-22	86-05-47	191-00-26	22.903	-22.482	-4.373	675.745	5194.074	-4.373	98.313786
92-22	92-21	179-45-31	190-45-57	7.784	-7.647	-1.454	668.098	5192.620	-10.200	77.999400
92-21	92-13	89-34-09	100-20-06	26.867	-4.820	26.431	663.278	5219.051	14.777	-71.225140
92-13	92-4	87-51-49	8-11-55	28.667	28.374	4.088	691.652	5223.139	45.296	1285.228704
92-4	92-12	96-42-44	284-54-39	25.552	6.575	-24.692	698.227	5198.447	24.692	162.349900
									倍面積	1552.666650
									面積	776.3333250

現地とは必ずしも一致しないことがあります。あくまで参考図としてご利用ください。
資料(写し)によって発生した直接または間接の損失、損害等については市では一切の責任を負いません。

** 面積計算 (倍横距法) ** 南子安五丁目

地 器械点	番 : 視準点	3-3 内角	方向角	距離	緯距	経距	X座標	Y座標	倍横距	倍面積
92-21	92-19	90-26-09	190-46-15	7.422	-7.291	-1.387	660.807	5191.233	-1.387	10.112617
92-19	92-14	89-33-06	100-19-21	27.200	-4.874	26.760	655.933	5217.993	23.986	-116.907764
92-14	92-13	87-52-27	8-11-48	7.421	7.345	1.058	663.278	5219.051	51.804	380.500380
92-13	92-21	92-08-18	280-20-06	26.867	4.820	-26.431	668.098	5192.620	26.431	127.397420
									倍面積	401.102653
									面積	200.5513265

** 面積計算 (倍横距法) **

地 器械点	番 : 視準点	3-4 内角	方向角	距離	緯距	経距	X座標	Y座標	倍横距	倍面積
92-17	92-15	88-00-26	188-19-58	18.382	-18.188	-2.664	639.523	5205.570	-2.664	48.452832
92-15	92-7	92-09-14	100-29-12	7.807	-1.421	7.677	638.102	5213.247	2.349	-3.337929
92-7	92-6	133-14-29	53-43-41	3.085	1.825	2.487	639.927	5215.734	12.513	22.836225
92-6	92-5	134-17-56	8-01-37	15.554	15.402	2.172	655.329	5217.906	17.172	264.483144
92-5	92-14	180-10-10	8-11-47	0.610	0.604	0.087	655.933	5217.993	19.431	11.736324
92-14	92-17	92-07-45	280-19-32	9.920	1.778	-9.759	657.711	5208.234	9.759	17.351502
									倍面積	361.522098
									面積	180.7610490

現地とは必ずしも一致しないことがあります。あくまで参考図としてご利用ください。
資料(写し)によって発生した直接または間接の損失、損害等については市では一切の責任を負いません。

** 面積計算 (倍横距法) ** 南子安五丁目

地 器械点	番 : 視準点	3-5 内角	方向角	距離	緯距	経距	X座標	Y座標	倍横距	倍面積
92-18	92-16	90-26-46	190-46-03	18.338	-18.015	-3.426	641.625	5194.216	-3.426	61.719390
92-16	92-15	89-43-16	100-29-19	11.547	-2.102	11.354	639.523	5205.570	4.502	-9.463204
92-15	92-17	87-50-39	8-19-58	18.382	18.188	2.664	657.711	5208.234	18.520	336.841760
92-17	92-18	91-59-19	280-19-17	10.766	1.929	-10.592	659.640	5197.642	10.592	20.431968
									倍面積	409.529914
									面積	204.7649570

** 面積計算 (倍横距法) **

地 器械点	番 : 視準点	3-6 内角	方向角	距離	緯距	経距	X座標	Y座標	倍横距	倍面積
92-19	92-8	90-26-48	190-45-59	18.318	-17.996	-3.422	642.811	5187.811	-3.422	61.582312
92-8	92-16	89-43-27	100-29-26	6.514	-1.186	6.405	641.625	5194.216	-0.439	0.520654
92-16	92-18	90-16-37	10-46-03	18.338	18.015	3.426	659.640	5197.642	9.392	169.196880
92-18	92-19	89-33-08	280-19-11	6.514	1.167	-6.409	660.807	5191.233	6.409	7.479303
									倍面積	238.779149
									面積	119.3895745

現地とは必ずしも一致しないことがあります。あくまで参考図としてご利用ください。
資料(写し)によって発生した直接または間接の損失、損害等については市では一切の責任を負いません。

P-7 ** 面積計算 (倍横距法) **

地番 器械点	視準点	内角	方向角	距離	緯距	経距	X座標	Y座標	倍横距	倍面積
92-2	92-1	131-48-06	153-38-54	3.003	-2.691	1.333	648.527	5156.632	1.333	-3.587103
92-1	92-8	126-44-25	100-23-19	31.699	-5.716	31.179	642.811	5187.811	33.845	-193.458020
92-8	P.1	90-22-40	10-45-59	21.943	21.556	4.099	664.367	5191.910	69.123	1490.015388
P.1	P.2	89-37-56	280-23-55	29.679	5.357	-29.192	669.724	5162.718	44.030	235.868710
P.2	92-2	101-26-53	201-50-48	19.938	-18.506	-7.419	651.218	5155.299	7.419	-137.296014
									倍面積	1391.542961
									面積	695.7714805
									坪数	210.470

現地とは必ずしも一致しないことがあります。あくまで参考図としてご利用ください。
資料（写し）によって発生した直接または間接の損失、損害等については市では一切の責任を負いません。

3-9 ** 面積計算 (倍横距法) **

地番	器械点	視準点	内角	方向角	距離	緯距	経距	X座標	Y座標	倍横距	倍面積
92-9	P.22	P.22	78-18-09	100-09-04	17.272	-3.044	17.001	667.173	5179.917	17.001	-51.751044
P.22	P.20	P.20	90-14-51	10-23-55	8.486	8.347	1.532	675.520	5181.449	35.534	296.602298
P.20	P.12	P.12	90-00-00	280-23-55	14.038	2.534	-13.807	678.054	5167.642	23.259	58.938306
P.12	P.13	P.13	140-43-30	241-07-25	2.322	-1.122	-2.034	676.932	5165.608	7.418	-8.322996
P.13	92-9	92-9	140-43-30	201-50-55	7.235	-6.715	-2.692	670.217	5162.916	2.692	-18.076780
										倍面積	277.389784
										面積	138.6948920
										坪数	41.955

3-12 ** 面積計算 (倍横距法) **

地番	器械点	視準点	内角	方向角	距離	緯距	経距	X座標	Y座標	倍横距	倍面積
P.13	P.12	P.12	39-16-30	61-07-25	2.322	1.122	2.034	678.054	5167.642	2.034	2.282148
P.12	P.20	P.20	219-16-30	100-23-55	14.038	-2.534	13.807	675.520	5181.449	17.875	-45.295250
P.20	P.22	P.22	270-00-00	190-23-55	8.486	-8.347	-1.532	667.173	5179.917	30.150	-251.662050
P.22	92-20	92-20	89-45-09	100-09-04	12.306	-2.169	12.114	665.004	5192.031	40.732	-88.347708
92-20	92-22	92-22	90-37-06	10-46-10	10.934	10.741	2.043	675.745	5194.074	54.889	589.562749
92-22	92-10	92-10	89-37-45	280-23-55	27.408	4.947	-26.958	680.692	5167.116	29.974	148.281378
92-10	P.13	P.13	101-27-00	201-50-55	4.051	-3.760	-1.508	676.932	5165.608	1.508	-5.670080
										倍面積	349.151187
										面積	174.5755935
										坪数	52.809

3-10 ** 面積計算 (倍横距法) **

地番	器械点	視準点	内角	方向角	距離	緯距	経距	X座標	Y座標	倍横距	倍面積
P.2	P.21	P.21	78-33-07	100-23-55	17.377	-3.136	17.092	666.588	5179.810	17.092	-53.600512
P.21	P.22	P.22	90-00-00	10-23-55	0.595	0.585	0.107	667.173	5179.917	34.291	20.060235
P.22	92-9	92-9	89-45-09	280-09-04	17.272	3.044	-17.001	670.217	5162.916	17.397	52.956468
92-9	P.2	P.2	101-41-44	201-50-48	0.531	-0.493	-0.198	669.724	5162.718	0.198	-0.097614
										倍面積	19.318577
										面積	9.6592885
										坪数	2.921

3-11 ** 面積計算 (倍横距法) **

地番	器械点	視準点	内角	方向角	距離	緯距	経距	X座標	Y座標	倍横距	倍面積
P.21	P.1	P.1	90-00-00	100-23-55	12.302	-2.221	12.100	664.367	5191.910	12.100	-26.874100
P.1	92-20	92-20	90-22-04	10-45-59	0.648	0.637	0.121	665.004	5192.031	24.321	15.492477
92-20	P.22	P.22	89-23-05	280-09-04	12.306	2.169	-12.114	667.173	5179.917	12.328	26.739432
P.22	P.21	P.21	90-14-51	190-23-55	0.595	-0.585	-0.107	666.588	5179.810	0.107	-0.062595
										倍面積	15.295214
										面積	7.6476070
										坪数	2.313

現地とは必ずしも一致しないことがあります。あくまで参考図としてご利用ください。
資料(写し)によって発生した直接または間接の損失、損害等については市では一切の責任を負いません。

** 面積計算 (倍横距法) ** 南子安五丁目

地番	器械点	視準点	内角	方向角	距離	緯距	経距	X座標	Y座標	倍横距	倍面積
3-9-	92-11	92-10	101-26-51	201-50-58	7.088	-6.579	-2.638	680.692	5167.116	-2.638	17.355402
	92-10	92-22	78-32-57	100-23-55	27.408	-4.947	26.958	675.745	5194.074	21.682	-107.260854
	92-22	92-23	90-36-55	11-00-50	6.946	6.818	1.327	682.563	5195.401	49.967	340.675006
	92-23	92-11	89-23-17	280-24-07	26.076	4.708	-25.647	687.271	5169.754	25.647	120.746076
										倍面積	371.515630
										面積	185.7578150

現地とは必ずしも一致しないことがあります。あくまで参考図としてご利用ください。
資料(写し)によって発生した直接または間接の損失、損害等については市では一切の責任を負いません。