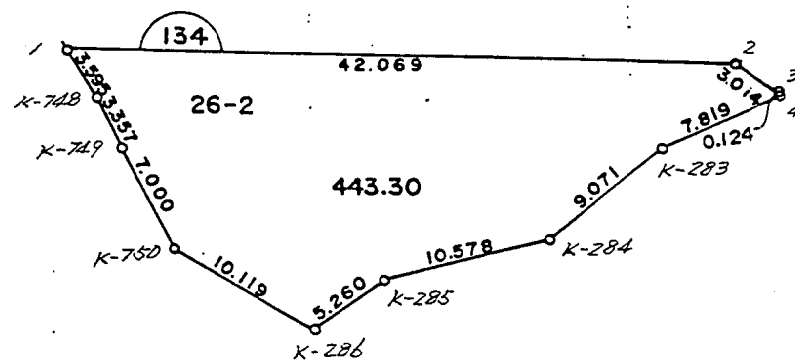
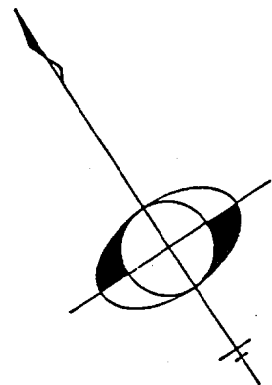


空師四丁目



現地とは必ずしも一致しないことがあります。あくまで参考図としてご利用ください。
資料（写し）によって発生した直接または間接の損失、損害等について市では一切の責任を負いません。

* * 面積計算 (倍横距法) * *

空師四丁目

地 器械点	番 : 26-2 視準点	内角	方向角	距離	緯距	経距	X座標	Y座標	倍横距	倍面積
K-748	K-749	182-43-50	182-28-32	3.357	-3.354	-0.145	-31.537	5288.572	-0.145	0.486330
K-749	K-750	179-40-10	182-08-42	7.000	-6.995	-0.262	-38.532	5288.310	-0.552	3.861240
K-750	K-286	145-46-35	147-55-17	10.119	-8.574	5.374	-47.106	5293.684	4.560	-39.097440
K-286	K-285	118-19-05	86-14-22	5.260	0.345	5.249	-46.761	5298.933	15.183	5.238135
K-285	K-284	200-51-09	107-05-31	10.578	-3.109	10.111	-49.870	5309.044	30.543	-94.958187
K-284	K-283	155-00-01	82-05-32	9.071	1.248	8.985	-48.622	5318.029	49.639	61.949472
K-283	134-4	193-00-00	95-05-32	7.819	-0.694	7.788	-49.316	5325.817	66.412	-46.089928
134-4	134-3	105-40-48	20-46-20	0.124	0.116	0.044	-49.200	5325.861	74.244	8.612304
134-3	134-2	135-32-15	336-18-35	3.014	2.760	-1.211	-46.440	5324.650	73.077	201.692520
134-2	134-1	144-59-03	301-17-38	42.069	21.852	-35.949	-24.588	5288.701	35.917	784.858284
134-1	K-748	58-27-04	179-44-42	3.595	-3.595	0.016	-28.183	5288.717	-0.016	0.057520
									倍面積	886.610250
									面積	443.3051250

現地とは必ずしも一致しないことがあります。あくまで参考図としてご利用ください。
資料(写し)によって発生した直接または間接の損失、損害等については市では一切の責任を負いません。