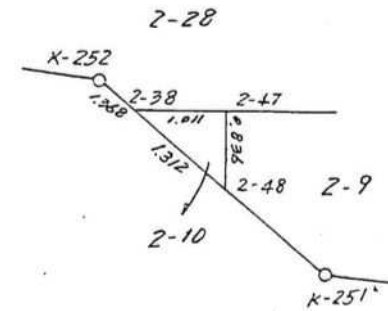
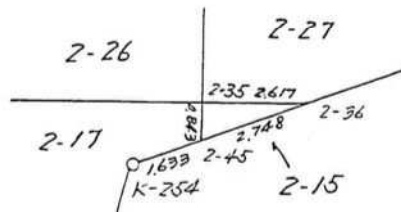
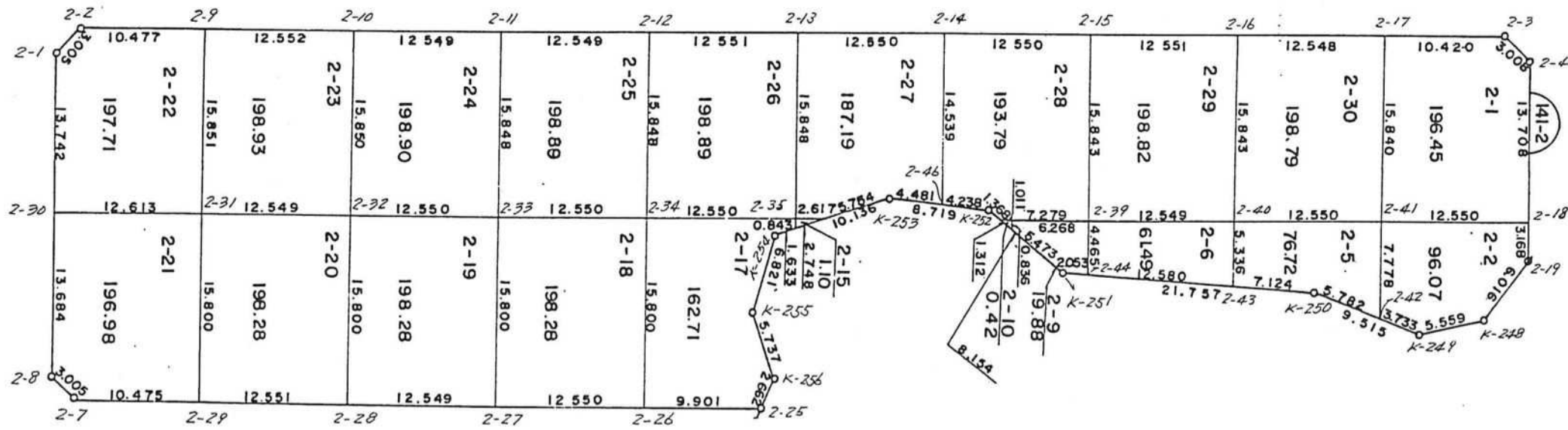
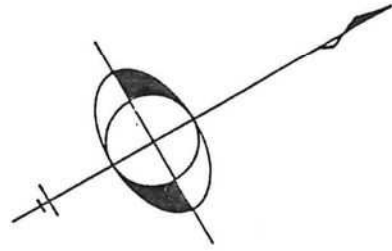


君津市南子安土地区画整理事業 確定計算

街区番号 141-2

外箕輪二丁目



現地とは必ずしも一致しないことがあります。あくまで参考図としてご利用ください。  
資料（写し）によって発生した直接または間接の損失、損害等について市では一切の責任を負いません。

\* \* 面積計算 (倍横距法) \* \*

外貨輪二丁目

地番	器械点	視準点	内角	方向角	距離	緯距	経距	X座標	Y座標	倍横距	倍面積
2-1	141-2-4	141-2-3	135-08-18	251-30-39	3.008	-0.954	-2.853	125.475	5459.767	-2.853	2.721762
	141-2-3	141-2-17	134-54-06	206-24-45	10.420	-9.332	-4.635	116.143	5455.132	-10.341	96.502212
	141-2-17	141-2-41	89-59-27	116-24-12	15.840	-7.044	14.188	109.099	5469.320	-0.788	5.550672
	141-2-41	141-2-18	90-00-02	26-24-14	12.550	11.241	5.581	120.340	5474.901	18.981	213.365421
	141-2-18	141-2-4	89-58-07	296-22-21	13.708	6.089	-12.281	126.429	5462.620	12.281	74.779009
										倍面積	392.919076
										面積	196.4595380

\* \* 面積計算 (倍横距法) \* \*

地番	器械点	視準点	内角	方向角	距離	緯距	経距	X座標	Y座標	倍横距	倍面積
2-2	141-2-18	141-2-41	90-01-00	206-24-14	12.550	-11.241	-5.581	109.099	5469.320	-5.581	62.736021
	141-2-41	141-2-42	89-59-59	116-24-13	7.778	-3.459	6.967	105.640	5476.287	-4.195	14.510505
	141-2-42	K-249	109-40-15	46-04-28	3.733	2.590	2.689	108.230	5478.976	5.461	14.143990
	K-249	K-248	149-41-49	15-46-17	5.559	5.350	1.511	113.580	5480.487	9.661	51.686350
	K-248	141-2-19	137-03-01	332-49-18	6.016	5.352	-2.748	118.932	5477.739	8.424	45.085248
	141-2-19	141-2-18	143-33-56	296-23-14	3.168	1.408	-2.838	120.340	5474.901	2.838	3.995904
										倍面積	192.158018
										面積	96.0790090

現地とは必ずしも一致しないことがあります。あくまで参考図としてご利用ください。  
資料(写し)によって発生した直接または間接の損失、損害等については市では一切の責任を負いません。

\* \* 面積計算 (倍横距法) \* \*

外算輪二丁目

地番 : 2-5

器械点	視準点	内角	方向角	距離	緯距	経距	X座標	Y座標	倍横距	倍面積
141-2-41	141-2-40	90-00-01	206-24-14	12.550	-11.241	-5.581	97.858	5463.739	-5.581	62.736021
141-2-40	141-2-43	90-00-10	116-24-24	5.336	-2.373	4.779	95.485	5468.518	-6.383	15.146859
141-2-43	K-250	93-59-05	30-23-29	7.124	6.145	3.604	101.630	5472.122	2.000	12.290000
K-250	141-2-42	195-41-41	46-05-10	5.782	4.010	4.165	105.640	5476.287	9.769	39.173690
141-2-42	141-2-41	70-19-03	296-24-13	7.778	3.459	-6.967	109.099	5469.320	6.967	24.098853
									倍面積	153.445423
									面積	76.7227115

\* \* 面積計算 (倍横距法) \* \*

地番 : 2-6

器械点	視準点	内角	方向角	距離	緯距	経距	X座標	Y座標	倍横距	倍面積
141-2-40	141-2-39	89-59-57	206-24-21	12.549	-11.240	-5.581	86.618	5458.158	-5.581	62.730440
141-2-39	141-2-44	90-00-15	116-24-36	4.465	-1.986	3.999	84.632	5462.157	-7.163	14.225718
141-2-44	141-2-43	93-57-53	30-22-29	12.580	10.853	6.361	95.485	5468.518	3.197	34.697041
141-2-43	141-2-40	86-01-55	296-24-24	5.336	2.373	-4.779	97.858	5463.739	4.779	11.340567
									倍面積	122.993766
									面積	61.4968830

現地とは必ずしも一致しないことがあります。あくまで参考図としてご利用ください。  
資料(写し)によって発生した直接または間接の損失、損害等については市では一切の責任を負いません。

\*\* 面積計算 (倍横距法) \*\*

地番: 2-9

器械点	視準点	内角	方向角	距離	緯距	経距	X座標	Y座標	倍横距	倍面積
141-2-48	K-251	129-33-35	65-58-11	5.473	2.229	4.999	82.861	5461.118	4.999	11.141030
K-251	141-2-44	144-25-46	30-23-57	2.053	1.771	1.039	84.632	5462.157	11.037	19.545705
141-2-44	141-2-39	86-00-39	296-24-36	4.465	1.986	-3.999	86.618	5458.158	8.077	16.040001
141-2-39	141-2-47	89-59-35	206-24-11	6.268	-5.614	-2.787	81.004	5455.371	1.290	-7.243888
141-2-47	141-2-48	90-00-25	116-24-36	0.836	-0.372	0.748	80.632	5456.119	-0.748	0.278201
									倍面積	39.761049
									面積	19.8805245

\*\* 面積計算 (倍横距法) \*\*

地番: 2-10

器械点	視準点	内角	方向角	距離	緯距	経距	X座標	Y座標	倍横距	倍面積
141-2-47	141-2-38	89-59-35	206-24-11	1.011	-0.906	-0.450	80.098	5454.921	-0.450	0.407473
141-2-38	141-2-48	39-34-00	65-58-11	1.312	0.534	1.198	80.632	5456.119	0.299	0.159567
141-2-48	141-2-47	50-26-25	296-24-36	0.836	0.372	-0.748	81.004	5455.371	0.748	0.278201
									倍面積	0.845241
									面積	0.4226205

\*\* 面積計算 (倍横距法) \*\*

地番: 2-15

器械点	視準点	内角	方向角	距離	緯距	経距	X座標	Y座標	倍横距	倍面積
141-2-36	141-2-35	17-51-07	206-23-20	2.617	-2.344	-1.163	64.136	5446.996	-1.163	2.726072
141-2-35	141-2-45	89-57-48	116-21-08	0.843	-0.374	0.755	63.762	5447.751	-1.571	0.587554
141-2-45	141-2-36	72-11-05	8-32-13	2.748	2.718	0.408	66.480	5448.159	-0.408	-1.108944
									倍面積	2.204682
									面積	1.1023410

現地とは必ずしも一致しないことがあります。あくまで参考図としてご利用ください。  
資料(写し)によって発生した直接または間接の損失、損害等については市では一切の責任を負いません。

\* \* 面積計算 (倍横距法) \* \*

外箕輪二丁目

地番	器械点	視準点	内角	方向角	距離	緯距	経距	X座標	Y座標	倍横距	倍面積
2-17	141-2-35	141-2-34	90-03-28	206-24-36	12.550	-11.240	-5.582	52.896	5441.414	-5.582	62.741680
	141-2-34	141-2-26	89-59-52	116-24-28	15.800	-7.027	14.151	45.869	5455.565	2.987	-20.989649
	141-2-26	141-2-25	90-00-07	26-24-35	9.901	8.868	4.404	54.737	5459.969	21.542	191.034456
	141-2-25	K-256	113-03-16	319-27-51	2.662	2.023	-1.730	56.760	5458.239	24.216	48.988968
	K-256	K-255	138-34-17	278-02-08	5.737	0.802	-5.681	57.562	5452.558	16.805	13.477610
	K-255	K-254	214-12-05	312-14-13	6.821	4.585	-5.050	62.147	5447.508	6.074	27.849290
	K-254	141-2-45	236-19-11	8-33-24	1.633	1.615	0.243	63.762	5447.751	1.267	2.046205
	141-2-45	141-2-35	107-47-44	296-21-08	0.843	0.374	-0.755	64.136	5446.996	0.755	0.282370
										倍面積	325.430930
										面積	162.7154650

\* \* 面積計算 (倍横距法) \* \*

地番	器械点	視準点	内角	方向角	距離	緯距	経距	X座標	Y座標	倍横距	倍面積
2-18	141-2-34	141-2-33	89-59-46	206-24-14	12.550	-11.241	-5.581	41.655	5435.833	-5.581	62.736021
	141-2-33	141-2-27	90-00-14	116-24-28	15.800	-7.027	14.151	34.628	5449.984	2.989	-21.003703
	141-2-27	141-2-26	89-59-46	26-24-14	12.550	11.241	5.581	45.869	5455.565	22.721	255.406761
	141-2-26	141-2-34	90-00-14	296-24-28	15.800	7.027	-14.151	52.896	5441.414	14.151	99.439077
										倍面積	396.578156
										面積	198.2890780

現地とは必ずしも一致しないことがあります。あくまで参考図としてご利用ください。  
資料(写し)によって発生した直接または間接の損失、損害等については市では一切の責任を負いません。

\*\* 面積計算 (倍横距法) \*\* 外箕輪二丁目

地番	器械点	視準点	内角	方向角	距離	緯距	経距	X座標	Y座標	倍横距	倍面積
2-19	141-2-33	141-2-32	89-59-46	206-24-14	12.550	-11.241	-5.581	30.414	5430.252	-5.581	62.736021
	141-2-32	141-2-28	89-59-56	116-24-10	15.800	-7.026	14.152	23.388	5444.404	2.990	-21.007740
	141-2-28	141-2-27	89-59-56	26-24-06	12.549	11.240	5.580	34.628	5449.984	22.722	255.395280
	141-2-27	141-2-33	90-00-22	296-24-28	15.800	7.027	-14.151	41.655	5435.833	14.151	99.439077
										倍面積	396.562638
										面積	198.2813190

\*\* 面積計算 (倍横距法) \*\*

地番	器械点	視準点	内角	方向角	距離	緯距	経距	X座標	Y座標	倍横距	倍面積
2-20	141-2-32	141-2-31	90-00-11	206-24-21	12.549	-11.240	-5.581	19.174	5424.671	-5.581	62.730440
	141-2-31	141-2-29	90-00-07	116-24-28	15.800	-7.027	14.151	12.147	5438.822	2.989	-21.003703
	141-2-29	141-2-28	90-00-00	26-24-28	12.551	11.241	5.582	23.388	5444.404	22.722	255.418002
	141-2-28	141-2-32	89-59-42	296-24-10	15.800	7.026	-14.152	30.414	5430.252	14.152	99.431952
										倍面積	396.576691
										面積	198.2883455

現地とは必ずしも一致しないことがあります。あくまで参考図としてご利用ください。  
資料(写し)によって発生した直接または間接の損失、損害等については市では一切の責任を負いません。

\* \* 面積計算 (倍横距法) \* \*

外苑輪二丁目

地番 : 2-21											
器械点	視準点	内角	方向角	距離	緯距	経距	X座標	Y座標	倍横距	倍面積	
141-2-31	141-2-30	89-59-26	206-23-54	12.613	-11.298	-5.608	7.876	5419.063	-5.608	63.359184	
141-2-30	141-2-8	89-59-40	116-23-34	13.684	-6.083	12.258	1.793	5431.321	1.042	-6.338486	
141-2-8	141-2-7	134-43-55	71-07-29	3.005	0.972	2.843	2.765	5434.164	16.143	15.690996	
141-2-7	141-2-29	135-16-44	26-24-13	10.475	9.382	4.658	12.147	5438.822	23.644	221.828008	
141-2-29	141-2-31	90-00-15	296-24-28	15.800	7.027	-14.151	19.174	5424.671	14.151	99.439077	
									倍面積	393.978779	
									面積	196.9893895	

\* \* 面積計算 (倍横距法) \* \*

地番 : 2-22											
器械点	視準点	内角	方向角	距離	緯距	経距	X座標	Y座標	倍横距	倍面積	
141-2-9	141-2-2	90-00-56	206-24-57	10.477	-9.383	-4.661	16.839	5405.812	-4.661	43.734163	
141-2-2	141-2-1	135-20-10	161-45-07	3.005	-2.854	0.941	13.985	5406.753	-8.381	23.919374	
141-2-1	141-2-30	134-38-30	116-23-37	13.742	-6.109	12.310	7.876	5419.063	4.870	-29.750830	
141-2-30	141-2-31	90-00-17	26-23-54	12.613	11.298	5.608	19.174	5424.671	22.788	257.458824	
141-2-31	141-2-9	90-00-07	296-24-01	15.851	7.048	-14.198	26.222	5410.473	14.198	100.067504	
									倍面積	395.429035	
									面積	197.7145175	

現地とは必ずしも一致しないことがあります。あくまで参考図としてご利用ください。  
資料(写し)によって発生した直接または間接の損失、損害等については市では一切の責任を負いません。

\* \* 面積計算 (倍横距法) \* \*

外其輪二丁目

地番 : 2-23		器械点	視準点	内角	方向角	距離	緯距	経距	X座標	Y座標	倍横距	倍面積
141-2-10	141-2-9	90-00-01	206-24-36	12.552	-11.242	-5.583	26.222	5410.473	-5.583	62.764086		
141-2-9	141-2-31	89-59-25	116-24-01	15.851	-7.048	14.198	19.174	5424.671	3.032	-21.369536		
141-2-31	141-2-32	90-00-20	26-24-21	12.549	11.240	5.581	30.414	5430.252	22.811	256.395640		
141-2-32	141-2-10	90-00-14	296-24-35	15.850	7.050	-14.196	37.464	5416.056	14.196	100.081800		
											倍面積	397.871990
											面積	198.9359950

\* \* 面積計算 (倍横距法) \* \*

地番 : 2-24		器械点	視準点	内角	方向角	距離	緯距	経距	X座標	Y座標	倍横距	倍面積
141-2-11	141-2-10	90-00-25	206-24-43	12.549	-11.239	-5.582	37.464	5416.056	-5.582	62.736098		
141-2-10	141-2-32	89-59-52	116-24-35	15.850	-7.050	14.196	30.414	5430.252	3.032	-21.375600		
141-2-32	141-2-33	89-59-39	26-24-14	12.550	11.241	5.581	41.655	5435.833	22.809	256.395969		
141-2-33	141-2-11	90-00-04	296-24-18	15.848	7.048	-14.195	48.703	5421.638	14.195	100.046360		
											倍面積	397.802827
											面積	198.9014135

\* \* 面積計算 (倍横距法) \* \*

地番 : 2-25		器械点	視準点	内角	方向角	距離	緯距	経距	X座標	Y座標	倍横距	倍面積
141-2-12	141-2-11	90-00-15	206-24-21	12.549	-11.240	-5.581	48.703	5421.638	-5.581	62.730440		
141-2-11	141-2-33	89-59-57	116-24-18	15.848	-7.048	14.195	41.655	5435.833	3.033	-21.376584		
141-2-33	141-2-34	89-59-56	26-24-14	12.550	11.241	5.581	52.896	5441.414	22.809	256.395969		
141-2-34	141-2-12	89-59-52	296-24-06	15.848	7.047	-14.195	59.943	5427.219	14.195	100.032165		
											倍面積	397.781990
											面積	198.8909950

現地とは必ずしも一致しないことがあります。あくまで参考図としてご利用ください。  
資料(写し)によって発生した直接または間接の損失、損害等については市では一切の責任を負いません。



\*\* 面積計算 (倍横距法) \*\* 外貨輪二丁目

地番 : 2-26

器械点	視準点	内角	方向角	距離	緯距	経距	X座標	Y座標	倍横距	倍面積
141-2-13	141-2-12	90-00-19	206-24-43	12.551	-11.241	-5.583	59.843	5427.219	-5.583	62.758503
141-2-12	141-2-34	89-59-23	116-24-06	15.848	-7.047	14.195	52.896	5441.414	3.029	-21.345363
141-2-34	141-2-35	90-00-30	26-24-36	12.550	11.240	5.582	64.136	5446.996	22.806	256.339440
141-2-35	141-2-13	89-59-48	296-24-24	15.848	7.048	-14.194	71.184	5432.802	14.194	100.039312
									倍面積	397.791892
									面積	198.8959460

\*\* 面積計算 (倍横距法) \*\*

地番 : 2-27

器械点	視準点	内角	方向角	距離	緯距	経距	X座標	Y座標	倍横距	倍面積
141-2-14	141-2-13	90-00-27	206-24-50	12.550	-11.240	-5.583	71.184	5432.802	-5.583	62.752920
141-2-13	141-2-35	89-59-34	116-24-24	15.848	-7.048	14.194	64.136	5446.996	3.028	-21.341344
141-2-35	141-2-36	89-58-56	26-23-20	2.617	2.344	1.163	66.480	5448.159	18.385	43.094440
141-2-36	K-253	162-09-24	8-32-44	5.754	5.690	0.855	72.170	5449.014	20.403	116.093070
K-253	141-2-46	203-44-11	32-16-55	4.481	3.788	2.393	75.958	5451.407	23.651	89.589988
141-2-46	141-2-14	84-07-28	296-24-23	14.539	6.466	-13.022	82.424	5438.385	13.022	84.200252
									倍面積	374.389326
									面積	187.1946630

現地とは必ずしも一致しないことがあります。あくまで参考図としてご利用ください。  
資料(写し)によって発生した直接または間接の損失、損害等については市では一切の責任を負いません。

\* \* 面積計算 (倍横距法) \* \*

外箕輪二丁目

地番 : 2-28  
 器械点 視準点

器械点	視準点	内角	方向角	距離	緯距	経距	X座標	Y座標	倍横距	倍面積
141-2-15	141-2-14	90-00-26	206-24-50	12.550	-11.240	-5.583	82.424	5438.385	-5.583	62.752920
141-2-14	141-2-46	89-59-33	116-24-23	14.539	-6.466	13.022	75.958	5451.407	1.856	-12.000896
141-2-46	K-252	95-52-53	32-17-16	4.238	3.583	2.264	79.541	5453.671	17.142	61.419786
K-252	141-2-38	213-41-40	65-58-56	1.368	0.557	1.250	80.098	5454.921	20.656	11.505392
141-2-38	141-2-39	140-25-15	26-24-11	7.279	6.520	3.237	86.618	5458.158	25.143	163.932360
141-2-39	141-2-15	90-00-13	296-24-24	15.843	7.046	-14.190	93.664	5443.968	14.190	99.982740
									倍面積	387.592302
									面積	193.7961510

\* \* 面積計算 (倍横距法) \* \*

地番 : 2-29  
 器械点 視準点

器械点	視準点	内角	方向角	距離	緯距	経距	X座標	Y座標	倍横距	倍面積
141-2-16	141-2-15	89-59-47	206-24-28	12.551	-11.241	-5.582	93.664	5443.968	-5.582	62.747262
141-2-15	141-2-39	89-59-56	116-24-24	15.843	-7.046	14.190	86.618	5458.158	3.026	-21.321196
141-2-39	141-2-40	89-59-57	26-24-21	12.549	11.240	5.581	97.858	5463.739	22.797	256.238280
141-2-40	141-2-16	90-00-20	296-24-41	15.843	7.047	-14.189	104.905	5449.550	14.189	99.989883
									倍面積	397.654229
									面積	198.8271145

現地とは必ずしも一致しないことがあります。あくまで参考図としてご利用ください。  
 資料(写し)によって発生した直接または間接の損失、損害等については市では一切の責任を負いません。

\* \* 面積計算 (倍横距法) \* \*

外算輪二丁目

地番 : 2-30  
 器械点 視準点

器械点	視準点	内角	方向角	距離	緯距	経距	X座標	Y座標	倍横距	倍面積
141-2-17	141-2-16	90-00-38	206-24-50	12.548	-11.238	-5.582	104.905	5449.550	-5.582	62.730516
141-2-16	141-2-40	89-59-51	116-24-41	15.843	-7.047	14.189	97.858	5463.739	3.025	-21.317175
141-2-40	141-2-41	89-59-33	26-24-14	12.550	11.241	5.581	109.099	5469.320	22.795	256.238595
141-2-41	141-2-17	89-59-58	296-24-12	15.840	7.044	-14.188	116.143	5455.132	14.188	99.940272
									倍面積	397.592208
									面積	198.7961040

現地とは必ずしも一致しないことがあります。あくまで参考図としてご利用ください。  
 資料(写し)によって発生した直接または間接の損失、損害等については市では一切の責任を負いません。