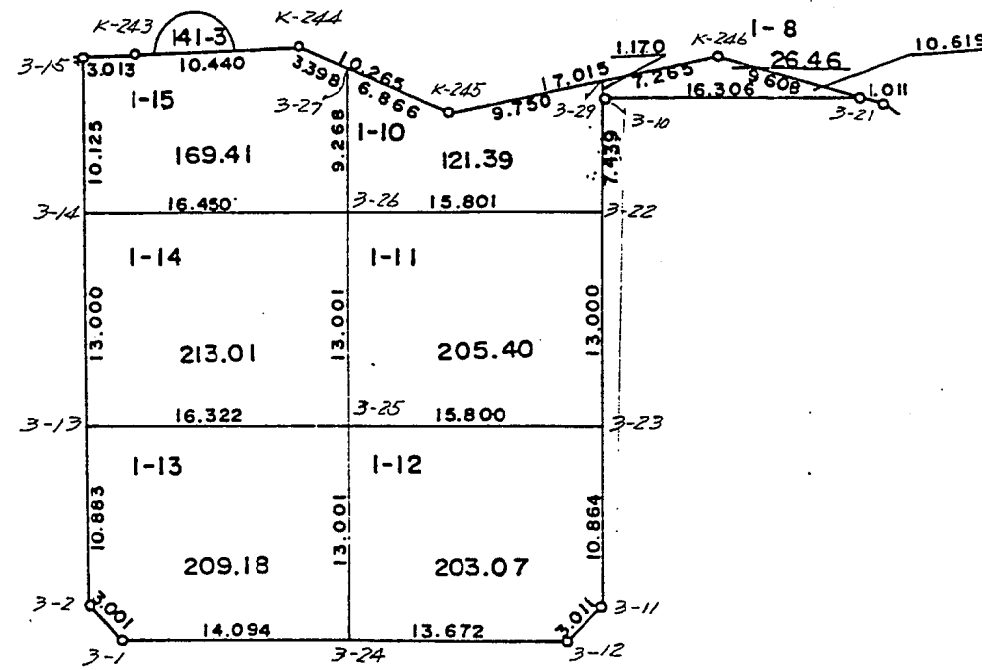
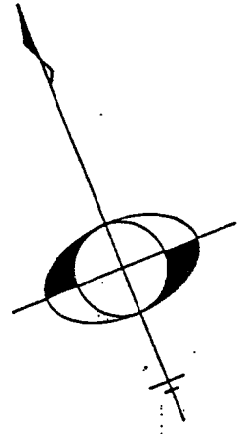


外箕輪二丁目



現地とは必ずしも一致しないことがあります。あくまで参考図としてご利用ください。
資料（写し）によって発生した直接または間接の損失、損害等について市では一切の責任を負いません。

*** 面積計算 (倍横距法) ***

外真輪二丁目

地番	器械点	視準点	内角	方向角	距離	緯距	経距	X座標	Y座標	倍横距	倍面積
1-8	141-3-29	141-3-10	102-30-44	206-26-01	1.170	-1.048	-0.521	135.407	5458.005	-0.521	0.546008
	141-3-10	141-3-21	89-56-17	116-22-18	16.306	-7.243	14.609	128.164	5472.614	13.567	-98.265781
	141-3-21	K-246	16-32-57	312-55-15	9.608	6.543	-7.036	134.707	5465.578	21.140	138.319020
	K-246	141-3-29	151-00-02	283-55-17	7.265	1.748	-7.052	136.455	5458.526	7.052	12.326896
										倍面積	52.926143
										面積	26.4630715

*** 面積計算 (倍横距法) ***

地番	器械点	視準点	内角	方向角	距離	緯距	経距	X座標	Y座標	倍横距	倍面積
1-10	141-3-27	141-3-26	66-11-18	206-26-06	9.268	-8.299	-4.126	135.779	5440.545	-4.126	34.241674
	141-3-26	141-3-22	89-59-44	116-25-50	15.801	-7.033	14.149	128.746	5454.694	5.897	-41.473601
	141-3-22	141-3-10	90-00-01	26-25-51	7.439	6.661	3.311	135.407	5458.005	23.357	155.580977
	141-3-10	141-3-29	180-00-10	26-26-01	1.170	1.048	0.521	136.455	5458.526	27.189	28.494072
	141-3-29	K-245	77-28-38	283-54-39	9.750	2.344	-9.464	138.799	5449.062	18.246	42.768624
	K-245	141-3-27	216-20-09	320-14-48	6.866	5.279	-4.391	144.078	5444.671	4.391	23.180089
										倍面積	242.791835
										面積	121.3959175

現地とは必ずしも一致しないことがあります。あくまで参考図としてご利用ください。
資料(写し)によって発生した直接または間接の損失、損害等については市では一切の責任を負いません。

** 面積計算 (倍横距法) **

外貳輪二丁目

地番	器械点	視準点	内角	方向角	距離	緯距	経距	X座標	Y座標	倍横距	倍面積
1-11	141-3-26	141-3-25	89-59-48	206-25-38	13.001	-11.642	-5.786	124.137	5434.759	-5.786	67.360612
	141-3-25	141-3-23	90-00-00	116-25-38	15.800	-7.032	14.149	117.105	5448.908	2.577	-18.121464
	141-3-23	141-3-22	90-00-07	26-25-45	13.000	11.641	5.786	128.746	5454.694	22.512	262.062192
	141-3-22	141-3-26	90-00-05	296-25-50	15.801	7.033	-14.149	135.779	5440.545	14.149	99.509917
										倍面積	410.811257
										面積	205.4056285

** 面積計算 (倍横距法) **

地番	器械点	視準点	内角	方向角	距離	緯距	経距	X座標	Y座標	倍横距	倍面積
1-12	141-3-25	141-3-24	90-00-35	206-26-13	13.001	-11.641	-5.788	112.496	5428.971	-5.788	67.378108
	141-3-24	141-3-12	89-57-27	116-23-40	13.672	-6.078	12.247	106.418	5441.218	0.671	-4.078338
	141-3-12	141-3-11	135-01-56	71-25-36	3.011	0.959	2.854	107.377	5444.072	15.772	15.125348
	141-3-11	141-3-23	135-00-23	26-25-59	10.864	9.728	4.836	117.105	5448.908	23.462	228.238336
	141-3-23	141-3-25	89-59-39	296-25-38	15.800	7.032	-14.149	124.137	5434.759	14.149	99.495768
										倍面積	406.159222
										面積	203.0796110

現地とは必ずしも一致しないことがあります。あくまで参考図としてご利用ください。
資料(写し)によって発生した直接または間接の損失、損害等については市では一切の責任を負いません。

** 面積計算 (倍横距法) ** 外算輪二丁目

地番	器械点	視準点	内角	方向角	距離	緯距	経距	X座標	Y座標	倍横距	倍面積
1-13	141-3-13	141-3-2	89-25-52	205-51-40	10.883	-9.793	-4.747	121.609	5415.396	-4.747	46.487371
	141-3-2	141-3-1	135-39-42	161-31-22	3.001	-2.846	0.951	118.763	5416.347	-8.543	24.313378
	141-3-1	141-3-24	134-52-43	116-24-05	14.094	-6.267	12.624	112.496	5428.971	5.032	-31.535544
	141-3-24	141-3-25	90-02-08	26-26-13	13.001	11.641	5.788	124.137	5434.759	23.444	272.911604
	141-3-25	141-3-13	89-59-35	296-25-48	16.322	7.265	-14.616	131.402	5420.143	14.616	106.185240
										倍面積	418.362049
										面積	209.1810245

** 面積計算 (倍横距法) **

地番	器械点	視準点	内角	方向角	距離	緯距	経距	X座標	Y座標	倍横距	倍面積
1-14	141-3-14	141-3-13	89-26-13	205-51-48	13.000	-11.698	-5.671	131.402	5420.143	-5.671	66.339358
	141-3-13	141-3-25	90-34-00	116-25-48	16.322	-7.265	14.616	124.137	5434.759	3.274	-23.785610
	141-3-25	141-3-26	89-59-50	26-25-38	13.001	11.642	5.786	135.779	5440.545	23.676	275.635992
	141-3-26	141-3-14	89-59-57	296-25-35	16.450	7.321	-14.731	143.100	5425.814	14.731	107.845651
										倍面積	426.035391
										面積	213.0176955

現地とは必ずしも一致しないことがあります。あくまで参考図としてご利用ください。
資料(写し)によって発生した直接または間接の損失、損害等については市では一切の責任を負いません。

* * 面積計算 (倍横距法) * *

外貨給二丁目

地番	視準点	内角	方向角	距離	緯距	経距	X座標	Y座標	倍横距	倍面積
141-3-15	141-3-14	90-00-18	205-51-51	10.125	-9.111	-4.417	143.100	5425.814	-4.417	40.243287
141-3-14	141-3-26	90-33-44	116-25-35	16.450	-7.321	14.731	135.779	5440.545	5.897	-43.171937
141-3-26	141-3-27	90-00-31	26-26-06	9.268	8.299	4.126	144.078	5444.671	24.754	205.433446
141-3-27	K-244	113-47-38	320-13-44	3.398	2.612	-2.174	146.690	5442.497	26.706	69.756072
K-244	K-243	153-32-05	293-45-49	10.440	4.207	-9.555	150.897	5432.942	14.977	63.008239
K-243	141-3-15	182-05-44	295-51-33	3.013	1.314	-2.711	152.211	5430.231	2.711	3.562254
									倍面積	338.831361
									面積	169.4156805

現地とは必ずしも一致しないことがあります。あくまで参考図としてご利用ください。
資料(写し)によって発生した直接または間接の損失、損害等については市では一切の責任を負いません。