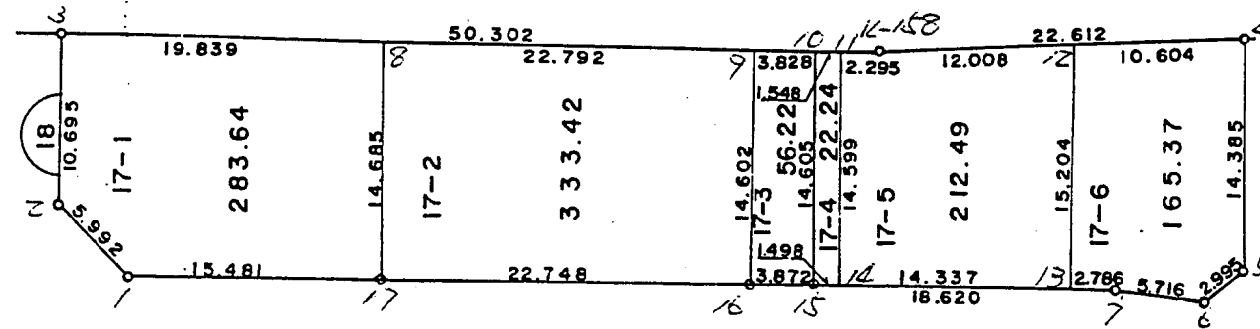
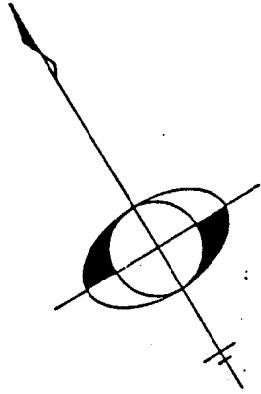


北子安一丁目



現地とは必ずしも一致しないことがあります。あくまで参考図としてご利用ください。  
資料（写し）によって発生した直接または間接の損失、損害等について市では一切の責任を負いません。

\*\* 面積計算 (倍横距法) \*\*

北子安一丁目

| 地<br>器械点 | 番 : 17-1<br>視準点 | 内角        | 方向角       | 距離     | 緯距     | 経距      | X座標      | Y座標      | 倍横距    | 倍面積         |
|----------|-----------------|-----------|-----------|--------|--------|---------|----------|----------|--------|-------------|
| 18-3     | 18-2            | 89-49-13  | 211-24-20 | 10.695 | -9.128 | -5.573  | 998.268  | 4516.090 | -5.573 | 50.870344   |
| 18-2     | 18-1            | 133-08-53 | 164-33-13 | 5.992  | -5.776 | 1.596   | 992.492  | 4517.686 | -9.550 | 55.150800   |
| 18-1     | 18-17           | 136-40-57 | 121-14-10 | 15.481 | -8.028 | 13.237  | 984.464  | 4530.923 | 5.283  | -42.411924  |
| 18-17    | 18-8            | 90-06-49  | 31-20-59  | 14.685 | 12.541 | 7.640   | 997.005  | 4538.563 | 26.160 | 328.072560  |
| 18-8     | 18-3            | 90-14-08  | 301-35-07 | 19.839 | 10.391 | -16.800 | 1007.396 | 4521.663 | 16.900 | 175.607900  |
|          |                 |           |           |        |        |         |          |          | 倍面積    | 567.299680  |
|          |                 |           |           |        |        |         |          |          | 面積     | 283.6498400 |

\*\* 面積計算 (倍横距法) \*\*

| 地<br>器械点 | 番 : 17-2<br>視準点 | 内角       | 方向角       | 距離     | 緯距      | 経距      | X座標     | Y座標      | 倍横距    | 倍面積         |
|----------|-----------------|----------|-----------|--------|---------|---------|---------|----------|--------|-------------|
| 18-17    | 18-16           | 90-01-26 | 121-22-25 | 22.748 | -11.843 | 19.422  | 972.621 | 4550.345 | 19.422 | -230.014746 |
| 18-16    | 18-9            | 90-08-53 | 31-31-18  | 14.602 | 12.447  | 7.634   | 985.068 | 4557.979 | 46.478 | 578.511666  |
| 18-9     | 18-8            | 90-03-42 | 301-35-00 | 22.792 | 11.937  | -19.416 | 997.005 | 4538.563 | 34.696 | 414.166152  |
| 18-8     | 18-17           | 89-45-59 | 211-20-59 | 14.685 | -12.541 | -7.640  | 984.464 | 4530.923 | 7.640  | -95.813240  |
|          |                 |          |           |        |         |         |         |          | 倍面積    | 666.849832  |
|          |                 |          |           |        |         |         |         |          | 面積     | 333.4249160 |

現地とは必ずしも一致しないことがあります。あくまで参考図としてご利用ください。  
資料(写し)によって発生した直接または間接の損失、損害等については市では一切の責任を負いません。

\*\* 面積計算 (倍横距法) \*\*

北子安一丁目

| 地<br>器械点 | 番 : 173<br>視準点 | 内角       | 方向角       | 距離     | 緯距      | 経距     | X座標     | Y座標      | 倍横距    | 倍面積        |
|----------|----------------|----------|-----------|--------|---------|--------|---------|----------|--------|------------|
| 18-16    | 18-15          | 90-06-43 | 121-38-01 | 3.872  | -2.031  | 3.297  | 970.590 | 4553.642 | 3.297  | -6.696207  |
| 18-15    | 18-10          | 89-42-52 | 31-20-53  | 14.605 | 12.473  | 7.598  | 983.063 | 4561.240 | 14.192 | 177.016816 |
| 18-10    | 18-9           | 90-14-13 | 301-35-06 | 3.828  | 2.005   | -3.261 | 985.068 | 4557.979 | 18.529 | 37.150645  |
| 18-9     | 18-16          | 89-56-12 | 211-31-18 | 14.602 | -12.447 | -7.634 | 972.621 | 4550.345 | 7.634  | -95.020398 |
|          |                |          |           |        |         |        |         |          | 倍面積    | 112.450856 |
|          |                |          |           |        |         |        |         |          | 面積     | 56.2254280 |

\*\* 面積計算 (倍横距法) \*\*

| 地<br>器械点 | 番 : 174<br>視準点 | 内角       | 方向角       | 距離     | 緯距      | 経距     | X座標     | Y座標      | 倍横距    | 倍面積        |
|----------|----------------|----------|-----------|--------|---------|--------|---------|----------|--------|------------|
| 18-15    | 18-14          | 90-01-44 | 121-22-37 | 1.498  | -0.780  | 1.279  | 969.810 | 4554.921 | 1.279  | -0.997620  |
| 18-14    | 18-11          | 90-10-06 | 31-32-43  | 14.599 | 12.442  | 7.638  | 982.252 | 4562.559 | 10.196 | 126.858632 |
| 18-11    | 18-10          | 90-02-25 | 301-35-08 | 1.548  | 0.811   | -1.319 | 983.063 | 4561.240 | 16.515 | 13.393665  |
| 18-10    | 18-15          | 89-45-45 | 211-20-53 | 14.605 | -12.473 | -7.598 | 970.590 | 4553.642 | 7.598  | -94.769854 |
|          |                |          |           |        |         |        |         |          | 倍面積    | 44.484823  |
|          |                |          |           |        |         |        |         |          | 面積     | 22.2424115 |

現地とは必ずしも一致しないことがあります。あくまで参考図としてご利用ください。  
資料(写し)によって発生した直接または間接の損失、損害等については市では一切の責任を負いません。

\* \* 面積計算 (倍横距法) \* \*

北子安一丁目

| 地<br>器械点 | 番 : 17-5<br>視準点 | 内角        | 方向角       | 距離     | 緯距      | 経距      | X座標     | Y座標      | 倍横距    | 倍面積         |
|----------|-----------------|-----------|-----------|--------|---------|---------|---------|----------|--------|-------------|
| 18-14    | 18-13           | 89-48-03  | 121-20-46 | 14.337 | -7.458  | 12.244  | 962.352 | 4567.165 | 12.244 | -91.315752  |
| 18-13    | 18-12           | 90-00-15  | 31-21-01  | 15.204 | 12.984  | 7.910   | 975.336 | 4575.075 | 32.398 | 420.655632  |
| 18-12    | K-158           | 87-03-55  | 298-24-56 | 12.008 | 5.714   | -10.561 | 981.050 | 4564.514 | 29.747 | 169.974358  |
| K-158    | 18-11           | 183-10-09 | 301-35-05 | 2.295  | 1.202   | -1.955  | 982.252 | 4562.559 | 17.231 | 20.711662   |
| 18-11    | 18-14           | 89-57-38  | 211-32-43 | 14.599 | -12.442 | -7.638  | 969.810 | 4554.921 | 7.638  | -95.031996  |
|          |                 |           |           |        |         |         |         |          | 倍面積    | 424.993904  |
|          |                 |           |           |        |         |         |         |          | 面積     | 212.4969520 |

\* \* 面積計算 (倍横距法) \* \*

| 地<br>器械点 | 番 : 17-6<br>視準点 | 内角        | 方向角       | 距離     | 緯距      | 経距     | X座標     | Y座標      | 倍横距    | 倍面積         |
|----------|-----------------|-----------|-----------|--------|---------|--------|---------|----------|--------|-------------|
| 18-13    | 18-7            | 89-59-40  | 121-20-41 | 2.786  | -1.449  | 2.379  | 960.903 | 4569.544 | 2.379  | -3.447171   |
| 18-7     | 18-6            | 187-17-30 | 128-38-11 | 5.716  | -3.569  | 4.465  | 957.334 | 4574.009 | 9.223  | -32.916887  |
| 18-6     | 18-5            | 128-33-09 | 77-11-20  | 2.995  | 0.664   | 2.920  | 957.998 | 4576.929 | 16.608 | 11.027712   |
| 18-5     | 18-4            | 134-06-32 | 31-17-52  | 14.385 | 12.292  | 7.473  | 970.290 | 4584.402 | 27.001 | 331.896292  |
| 18-4     | 18-12           | 87-06-58  | 298-24-50 | 10.604 | 5.046   | -9.327 | 975.336 | 4575.075 | 25.147 | 126.891762  |
| 18-12    | 18-13           | 92-56-11  | 211-21-01 | 15.204 | -12.984 | -7.910 | 962.352 | 4557.165 | 7.910  | -102.703440 |
|          |                 |           |           |        |         |        |         |          | 倍面積    | 330.748268  |
|          |                 |           |           |        |         |        |         |          | 面積     | 165.3741340 |

現地とは必ずしも一致しないことがあります。あくまで参考図としてご利用ください。  
資料(写し)によって発生した直接または間接の損失、損害等については市では一切の責任を負いません。