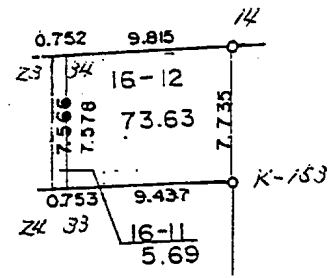
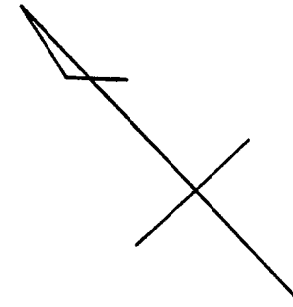


現地とは必ずしも一致しないことがあります。あくまで参考図としてご利用ください。  
 資料（写し）によって発生した直接または間接の損失、損害等について市では一切の責任を負いません。



現地とは必ずしも一致しないことがあります。あくまで参考図としてご利用ください。  
資料（写し）によって発生した直接または間接の損失、損害等について市では一切の責任を負いません。

\*\* 面積計算 (倍横距法) \*\* 北子安一丁目

地 器械点	番 : 16-2 視準点	内角	方向角	距離	緯距	経距	X座標	Y座標	倍横距	倍面積
5-1	K-151	98-00-14	217-34-54	7.421	-5.881	-4.526	1087.086	4660.616	-4.526	26.617406
K-151	5-32	87-16-59	124-51-53	7.225	-4.130	5.928	1082.956	4666.544	-3.124	12.902120
5-32	5-15	89-59-56	34-51-49	7.855	6.445	4.490	1089.401	4671.034	7.294	47.009830
5-15	5-4	88-02-16	302-54-05	0.746	0.405	-0.626	1089.806	4670.408	11.158	4.518990
5-4	5-3	178-47-28	301-41-33	3.007	1.580	-2.559	1091.386	4667.849	7.973	12.597340
5-3	5-2	178-36-50	300-18-23	3.050	1.539	-2.633	1092.925	4665.216	2.781	4.279959
5-2	5-1	179-16-17	299-34-40	0.085	0.042	-0.074	1092.967	4665.142	0.074	0.003108
									倍面積	107.928753
									面積	53.9643765

\*\* 面積計算 (倍横距法) \*\*

地 器械点	番 : 16-3 視準点	内角	方向角	距離	緯距	経距	X座標	Y座標	倍横距	倍面積
5-16	5-32	91-55-56	214-51-49	7.855	-6.445	-4.490	1082.956	4666.544	-4.490	28.938050
5-32	5-31	89-59-39	124-51-28	13.773	-7.872	11.302	1075.084	4677.846	2.322	-18.278784
5-31	5-16	90-00-16	34-51-44	7.741	6.352	4.425	1081.436	4682.271	18.049	114.647248
5-16	5-8	92-57-59	307-49-43	2.487	1.525	-1.964	1082.961	4680.307	20.510	31.277750
5-8	5-7	178-40-02	306-29-45	3.003	1.786	-2.414	1084.747	4677.893	16.132	28.811752
5-7	5-6	178-31-22	305-01-07	3.015	1.730	-2.469	1086.477	4675.424	11.249	19.460770
5-6	5-5	179-11-56	304-13-03	3.012	1.694	-2.491	1088.171	4672.933	6.289	10.653566
5-5	5-15	178-42-50	302-55-53	2.263	1.230	-1.899	1089.401	4671.034	1.899	2.335770
									倍面積	217.846122
									面積	108.9230610

現地とは必ずしも一致しないことがあります。あくまで参考図としてご利用ください。  
資料(写し)によって発生した直接または間接の損失、損害等については市では一切の責任を負いません。

\*\* 面積計算 (倍横距法) \*\* 北子安一丁目

地 器械点	番 : 16-4 視準点	内角	方向角	距離	緯距	経距	X座標	Y座標	倍横距	倍面積
5-16	5-31	87-03-53	214-51-44	7.741	-6.352	-4.425	1075.084	4677.846	-4.425	28.107600
5-31	K-152	89-59-50	124-51-34	7.012	-4.008	5.754	1071.076	4683.600	-3.096	12.408768
K-152	5-30	187-19-30	132-11-04	0.086	-0.058	0.064	1071.018	4683.664	2.722	-0.157876
5-30	5-17	90-04-42	42-15-46	7.152	5.293	4.810	1076.311	4688.474	7.596	40.205628
5-17	5-11	88-43-53	310-59-39	1.518	0.996	-1.146	1077.307	4687.328	11.260	11.214960
5-11	5-10	179-00-50	310-00-29	3.007	1.933	-2.303	1079.240	4685.025	7.811	15.098663
5-10	5-9	178-41-36	308-42-05	3.004	1.878	-2.344	1081.118	4682.681	3.164	5.941992
5-9	5-16	179-05-46	307-47-51	0.519	0.318	-0.410	1081.436	4682.271	0.410	0.130380
									倍面積	112.950115
									面積	56.4750575

\*\* 面積計算 (倍横距法) \*\*

地 器械点	番 : 16-5 視準点	内角	方向角	距離	緯距	経距	X座標	Y座標	倍横距	倍面積
5-17	5-30	91-14-46	222-15-46	7.152	-5.293	-4.810	1071.018	4683.664	-4.810	25.459330
5-30	5-29	89-59-54	132-15-40	12.238	-8.230	9.057	1062.788	4692.721	-0.563	4.633490
5-29	5-18	90-00-09	42-15-49	7.317	5.415	4.921	1068.203	4697.642	13.415	72.642225
5-18	5-12	89-17-28	311-33-17	10.743	7.126	-8.039	1075.329	4689.603	10.297	73.376422
5-12	5-17	179-27-43	311-01-00	1.496	0.982	-1.129	1076.311	4688.474	1.129	1.108678
									倍面積	177.220145
									面積	88.6100725

現地とは必ずしも一致しないことがあります。あくまで参考図としてご利用ください。  
資料(写し)によって発生した直接または間接の損失、損害等については市では一切の責任を負いません。

\*\* 面積計算 (倍横距法) \*\* 北子安一丁目

地 器械点	番 : 16-6 視準点	内角	方向角	距離	緯距	経距	X座標	Y座標	倍横距	倍面積
5-18	5-29	90-42-35	222-15-49	7.317	-5.415	-4.921	1062.788	4692.721	-4.921	26.647215
5-29	5-28	89-59-10	132-14-59	4.347	-2.923	3.218	1059.865	4695.939	-6.624	19.361952
5-28	5-19	90-00-26	42-15-25	7.373	5.457	4.958	1065.322	4700.897	1.552	8.469264
5-19	5-13	89-08-36	311-24-01	1.182	0.782	-0.887	1066.104	4700.010	5.623	4.397186
5-13	5-18	180-09-13	311-33-14	3.164	2.099	-2.368	1068.203	4697.642	2.368	4.970432
									倍面積	63.846049
									面積	31.9230245

\*\* 面積計算 (倍横距法) \*\*

地 器械点	番 : 16-7 視準点	内角	方向角	距離	緯距	経距	X座標	Y座標	倍横距	倍面積
5-19	5-28	90-51-44	222-15-25	7.373	-5.457	-4.958	1059.865	4695.939	-4.958	27.055806
5-28	5-27	90-00-11	132-15-36	5.857	-3.939	4.335	1055.926	4700.274	-5.581	21.983559
5-27	5-20	90-00-08	42-15-44	7.461	5.522	5.018	1061.448	4705.292	3.772	20.828984
5-20	5-19	89-07-57	311-23-41	5.859	3.874	-4.395	1065.322	4700.897	4.395	17.026230
									倍面積	86.894579
									面積	43.4472895

現地とは必ずしも一致しないことがあります。あくまで参考図としてご利用ください。  
資料(写し)によって発生した直接または間接の損失、損害等については市では一切の責任を負いません。

\* \* 面積計算 (倍横距法) \* \*

北子安一丁目

地番	器械点	視準点	内角	方向角	距離	緯距	経距	X座標	Y座標	倍横距	倍面積
16-8	5-20	5-27	90-51-47	222-15-44	7.461	-5.522	-5.018	1055.926	4700.274	-5.018	27.709396
	5-27	5-26	89-57-38	132-13-22	1.138	-0.765	0.843	1055.161	4701.117	-9.193	7.032645
	5-26	5-21	90-01-45	42-15-07	7.478	5.535	5.028	1060.696	4706.145	-3.322	-18.387270
	5-21	5-20	89-08-50	311-23-57	1.137	0.752	-0.853	1061.448	4705.292	0.853	0.641456
										倍面積	16.996227
										面積	8.4981135

\* \* 面積計算 (倍横距法) \* \*

地番	器械点	視準点	内角	方向角	距離	緯距	経距	X座標	Y座標	倍横距	倍面積
16-9	5-21	5-26	90-51-08	222-15-07	7.478	-5.535	-5.028	1055.161	4701.117	-5.028	27.829980
	5-26	5-25	90-00-56	132-16-03	3.174	-2.135	2.349	1053.026	4703.466	-7.707	16.454445
	5-25	5-22	89-59-29	42-15-32	7.526	5.570	5.061	1058.596	4708.527	-0.297	-1.654290
	5-22	5-21	89-08-27	311-23-59	3.176	2.100	-2.382	1060.696	4706.145	2.382	5.002200
										倍面積	47.632335
										面積	23.8161675

現地とは必ずしも一致しないことがあります。あくまで参考図としてご利用ください。  
資料（写し）によって発生した直接または間接の損失、損害等については市では一切の責任を負いません。

\*\* 面積計算 (倍横距法) \*\*

北子安一丁目

地 器械点	番 : 16-10 視準点	内角	方向角	距離	緯距	経距	X座標	Y座標	倍横距	倍面積
5-22	5-25	90-52-23	222-15-32	7.526	-5.570	-5.061	1053.026	4703.466	-5.061	28.189770
5-25	5-24	89-59-35	132-15-07	2.670	-1.795	1.976	1051.231	4705.442	-8.146	14.622070
5-24	5-23	90-00-20	42-15-27	7.566	5.600	5.088	1056.831	4710.530	-1.082	-6.059200
5-23	5-22	89-07-42	311-23-09	2.670	1.765	-2.003	1058.596	4708.527	2.003	3.535295
									倍面積	40.287935
									面積	20.1439675

\*\* 面積計算 (倍横距法) \*\*

地 器械点	番 : 16-11 視準点	内角	方向角	距離	緯距	経距	X座標	Y座標	倍横距	倍面積
5-23	5-24	90-52-15	222-15-27	7.566	-5.600	-5.088	1051.231	4705.442	-5.088	28.492800
5-24	5-33	89-59-45	132-15-12	0.753	-0.506	0.557	1050.725	4705.999	-9.619	4.867214
5-33	5-34	89-59-51	42-15-03	7.578	5.609	5.095	1056.834	4711.094	-3.967	-22.250903
5-34	5-23	89-08-09	311-23-12	0.752	0.497	-0.564	1056.831	4710.530	0.564	0.280308
									倍面積	11.389419
									面積	5.6947095

\*\* 面積計算 (倍横距法) \*\*

地 器械点	番 : 16-12 視準点	内角	方向角	距離	緯距	経距	X座標	Y座標	倍横距	倍面積
5-34	5-33	90-51-24	222-15-03	7.578	-5.609	-5.095	1050.725	4705.999	-5.095	28.577855
5-33	K-153	90-00-32	132-15-35	9.437	-6.346	6.984	1044.379	4712.983	-3.206	20.345276
K-153	5-14	92-47-15	45-02-50	7.735	5.465	5.474	1049.844	4718.457	9.252	50.562180
5-14	5-34	86-20-49	311-23-39	9.815	6.490	-7.363	1056.834	4711.094	7.363	47.785870
									倍面積	147.271181
									面積	73.6355905

現地とは必ずしも一致しないことがあります。あくまで参考図としてご利用ください。  
資料(写し)によって発生した直接または間接の損失、損害等については市では一切の責任を負いません。