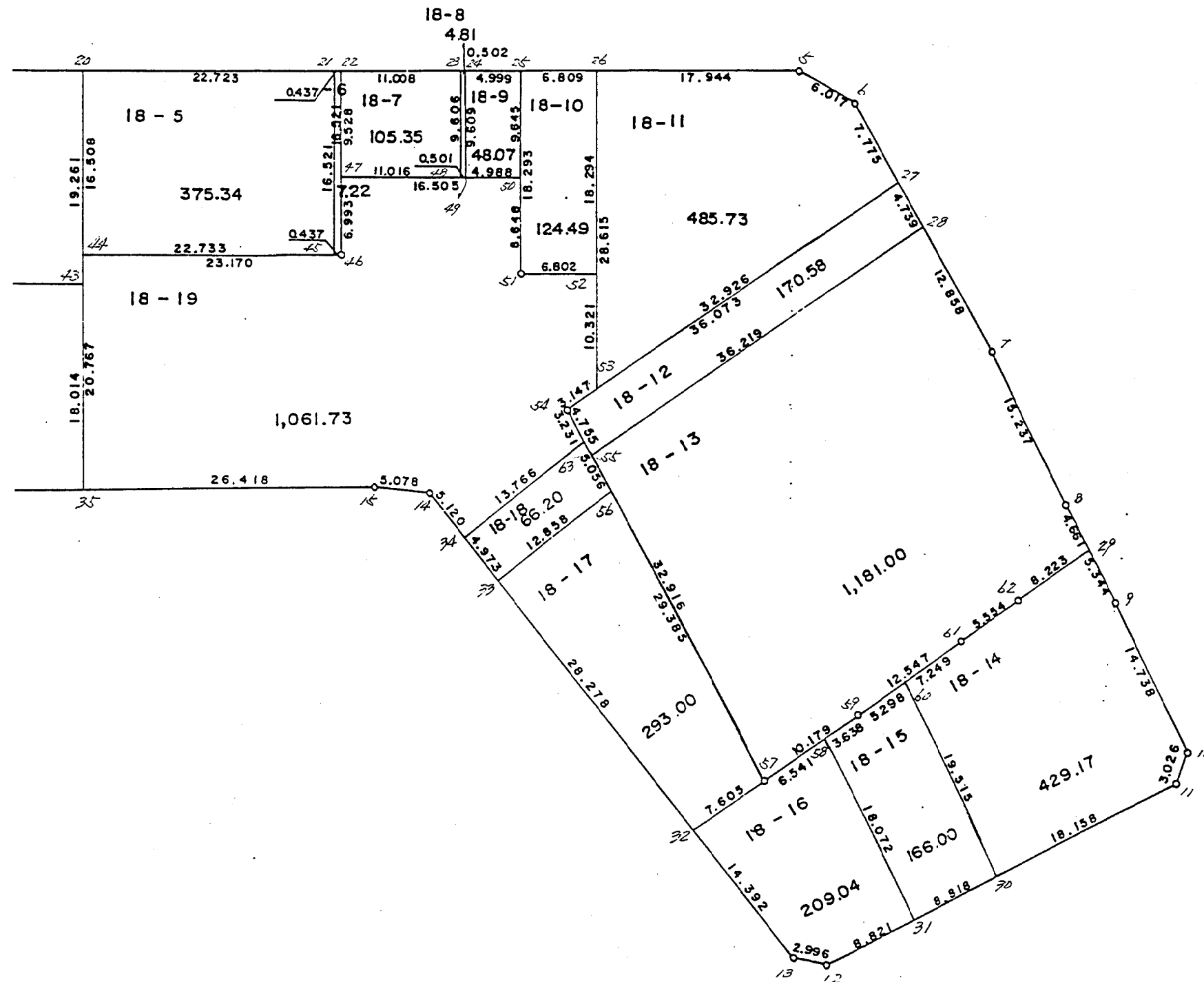


現地とは必ずしも一致しないことがあります。あくまで参考図としてご利用ください。
資料（写し）によって発生した直接または間接の損失、損害等について市では一切の責任を負いません。

南子安九丁目



現地とは必ずしも一致しないことがあります。あくまで参考図としてご利用ください。
資料（写し）によって発生した直接または間接の損失、損害等について市では一切の責任を負いません。

現地とは必ずしも一致しないことがあります。あくまで参考図としてご利用ください。
資料（写し）によって発生した直接または間接の損失、損害等については市では一切の責任を負いません。

＊ ＊ 面積計算（倍横距法） ＊ ＊

南子安九丁目

地番	器械点	視準点	内角	方向角	距離	緯距	経距	X座標	Y座標	倍横距	倍面積
18-1	229-4	229-3	133-08-37	222-18-41	7.989	-5.908	-5.378	909.269	6027.260	-5.378	31.773224
	229-3	229-16	132-32-16	174-50-57	12.987	-12.935	1.166	896.334	6028.426	-9.590	124.046650
	229-16	229-39	94-47-34	89-38-31	21.275	0.133	21.275	896.467	6049.701	12.851	1.709183
	229-39	229-17	89-33-25	359-11-56	18.956	18.954	-0.265	915.421	6049.436	33.861	641.801394
	229-17	229-4	89-58-08	269-10-04	16.800	-0.244	-16.798	915.177	6032.638	16.798	-4.098712
										倍面積	795.231739
										面積	397.6158695

＊ ＊ 面積計算（倍横距法） ＊ ＊

地番	器械点	視準点	内角	方向角	距離	緯距	経距	X座標	Y座標	倍横距	倍面積
18-2	229-17	229-38	90-01-43	179-12-02	38.417	-38.413	0.536	877.008	6049.972	0.536	-20.589368
	229-38	229-37	89-12-38	88-24-40	13.236	0.367	13.231	877.375	6063.203	14.303	5.249201
	229-37	229-18	90-39-30	359-04-10	38.241	38.236	-0.621	915.611	6062.582	26.913	1029.045468
	229-18	229-17	90-06-09	269-10-19	13.147	-0.190	-13.146	915.421	6049.436	13.146	-2.497740
										倍面積	1011.207561
										面積	505.6037805

現地とは必ずしも一致しないことがあります。あくまで参考図としてご利用ください。
資料（写し）によって発生した直接または間接の損失、損害等については市では一切の責任を負いません。

＊ ＊ 面積計算（倍横距法） ＊ ＊ 南子安九丁目

地番	器械点	視準点	内角	方向角	距離	緯距	経距	X座標	Y座標	倍横距	倍面積
18-3	229-18	229-40	89-54-10	179-04-14	20.095	-20.092	0.326	895.519	6062.908	0.326	-6.549992
	229-40	229-41	90-09-42	89-13-56	34.699	0.465	34.696	895.984	6097.604	35.348	16.436820
	229-41	229-19	89-51-15	359-05-11	20.134	20.131	-0.321	916.115	6097.283	69.723	1403.593713
	229-19	229-18	90-04-53	269-10-04	34.705	-0.504	-34.701	915.611	6062.582	34.701	-17.489304
										倍面積	1395.991237
										面積	697.9956185

＊ ＊ 面積計算（倍横距法） ＊ ＊

地番	器械点	視準点	内角	方向角	距離	緯距	経距	X座標	Y座標	倍横距	倍面積
18-4	229-19	229-42	89-55-08	179-05-15	19.217	-19.215	0.306	896.900	6097.589	0.306	-5.879790
	229-42	229-43	90-08-45	89-14-00	38.707	0.518	38.704	897.418	6136.293	39.316	20.365688
	229-43	229-20	89-55-08	359-09-08	19.261	19.259	-0.285	916.677	6136.008	77.735	1497.098365
	229-20	229-19	90-00-59	269-10-07	38.729	-0.562	-38.725	916.115	6097.283	38.725	-21.763450
										倍面積	1489.820813
										面積	744.9104065

現地とは必ずしも一致しないことがあります。あくまで参考図としてご利用ください。
資料（写し）によって発生した直接または間接の損失、損害等については市では一切の責任を負いません。

＊ ＊ 面積計算（倍横距法） ＊ ＊ 南子安九丁目

地番	器械点	視準点	内角	方向角	距離	緯距	経距	X座標	Y座標	倍横距	倍面積
18-5	229-20	229-44	89-58-48	179-09-11	16.508	-16.506	0.244	900.171	6136.252	0.244	-4.027464
	229-44	229-45	90-03-11	89-12-22	22.733	0.315	22.731	900.486	6158.983	23.219	7.313985
	229-45	229-21	89-54-47	359-07-09	16.521	16.519	-0.254	917.005	6158.729	45.696	754.852224
	229-21	229-20	90-03-14	269-10-23	22.723	-0.328	-22.721	916.677	6136.008	22.721	-7.452488
										倍面積	750.686257
										面積	375.3431285

＊ ＊ 面積計算（倍横距法） ＊ ＊

地番	器械点	視準点	内角	方向角	距離	緯距	経距	X座標	Y座標	倍横距	倍面積
18-6	229-21	229-45	90-02-13	179-07-09	16.521	-16.519	0.254	900.486	6158.983	0.254	-4.195826
	229-45	229-46	89-57-47	89-04-56	0.437	0.007	0.437	900.493	6159.420	0.945	0.006615
	229-46	229-22	90-02-13	359-07-09	16.521	16.519	-0.254	917.012	6159.166	1.128	18.633432
	229-22	229-21	89-57-47	269-04-56	0.437	-0.007	-0.437	917.005	6158.729	0.437	-0.003059
										倍面積	14.441162
										面積	7.2205810

現地とは必ずしも一致しないことがあります。あくまで参考図としてご利用ください。
資料（写し）によって発生した直接または間接の損失、損害等については市では一切の責任を負いません。

＊ ＊ 面積計算（倍横距法） ＊ ＊ 南子安九丁目

地番	器械点	視準点	内角	方向角	距離	緯距	経距	X座標	Y座標	倍横距	倍面積
18-7	229-22	229-47	89-57-17	179-07-19	9.528	-9.527	0.146	907.485	6159.312	0.146	-1.390942
	229-47	229-48	90-27-06	89-34-25	11.016	0.082	11.016	907.567	6170.328	11.308	0.927256
	229-48	229-23	89-30-07	359-04-32	9.606	9.605	-0.155	917.172	6170.173	22.169	212.933245
	229-23	229-22	90-05-30	269-10-02	11.008	-0.160	-11.007	917.012	6159.166	11.007	-1.761120
										倍面積	210.708439
										面積	105.3542195

＊ ＊ 面積計算（倍横距法） ＊ ＊

地番	器械点	視準点	内角	方向角	距離	緯距	経距	X座標	Y座標	倍横距	倍面積
18-8	229-23	229-48	89-52-28	179-04-32	9.606	-9.605	0.155	907.567	6170.328	0.155	-1.488775
	229-48	229-49	90-28-01	89-32-33	0.501	0.004	0.501	907.571	6170.829	0.811	0.003244
	229-49	229-24	89-32-21	359-04-54	9.609	9.608	-0.154	917.179	6170.675	1.158	11.126064
	229-24	229-23	90-07-10	269-12-04	0.502	-0.007	-0.502	917.172	6170.173	0.502	-0.003514
										倍面積	9.637019
										面積	4.8185095

現地とは必ずしも一致しないことがあります。あくまで参考図としてご利用ください。
資料（写し）によって発生した直接または間接の損失、損害等については市では一切の責任を負いません。

*** 面積計算（倍横距法） *** 南子安九丁目

地番	器械点	視準点	内角	方向角	距離	緯距	経距	X座標	Y座標	倍横距	倍面積
18-9	229-24	229-49	89-55-06	179-04-54	9.609	-9.608	0.154	907.571	6170.829	0.154	-1.479632
	229-49	229-50	90-29-36	89-34-30	4.988	0.037	4.988	907.608	6175.817	5.296	0.195952
	229-50	229-25	89-34-10	359-08-40	9.645	9.644	-0.144	917.252	6175.673	10.140	97.790160
	229-25	229-24	90-01-08	269-09-48	4.999	-0.073	-4.998	917.179	6170.675	4.998	-0.364854
										倍面積	96.141626
										面積	48.0708130

*** 面積計算（倍横距法） ***

地番	器械点	視準点	内角	方向角	距離	緯距	経距	X座標	Y座標	倍横距	倍面積
18-10	229-25	229-51	89-58-41	179-08-42	18.293	-18.291	0.273	898.961	6175.946	0.273	-4.993443
	229-51	229-52	90-01-46	89-10-28	6.802	0.098	6.801	899.059	6182.747	7.347	0.720006
	229-52	229-26	89-59-33	359-10-01	18.294	18.292	-0.266	917.351	6182.481	13.882	253.929544
	229-26	229-25	90-00-00	269-10-01	6.809	-0.099	-6.808	917.252	6175.673	6.808	-0.673992
										倍面積	248.982115
										面積	124.4910575

現地とは必ずしも一致しないことがあります。あくまで参考図としてご利用ください。
資料（写し）によって発生した直接または間接の損失、損害等については市では一切の責任を負いません。

＊ ＊ 面積計算（倍横距法） ＊ ＊ 南子安九丁目

地番	器械点	視準点	内角	方向角	距離	緯距	経距	X座標	Y座標	倍横距	倍面積
18-11	229-26	229-53	89-59-50	179-10-01	28.615	-28.612	0.416	888.739	6182.897	0.416	-11.902592
	229-53	229-27	55-05-05	54-15-06	32.926	19.236	26.722	907.975	6209.619	27.554	530.028744
	229-27	229-6	95-15-53	329-30-59	7.775	6.700	-3.944	914.675	6205.675	50.332	337.224400
	229-6	229-5	149-41-24	299-12-23	6.017	2.936	-5.252	917.611	6200.423	41.136	120.775296
	229-5	229-26	149-57-48	269-10-11	17.944	-0.260	-17.942	917.351	6182.481	17.942	-4.664920
										倍面積	971.460928
										面積	485.7304640

＊ ＊ 面積計算（倍横距法） ＊ ＊

地番	器械点	視準点	内角	方向角	距離	緯距	経距	X座標	Y座標	倍横距	倍面積
18-12	229-54	229-55	97-01-03	151-16-06	4.755	-4.170	2.286	882.730	6182.629	2.286	-9.532620
	229-55	229-28	82-58-52	54-14-58	36.219	21.161	29.394	903.891	6212.023	33.966	718.754526
	229-28	229-27	95-16-04	329-31-02	4.739	4.084	-2.404	907.975	6209.619	60.956	248.944304
	229-27	229-54	84-44-01	234-15-03	36.073	-21.075	-29.276	886.900	6180.343	29.276	-616.991700
										倍面積	341.174510
										面積	170.5872550

現地とは必ずしも一致しないことがあります。あくまで参考図としてご利用ください。
資料（写し）によって発生した直接または間接の損失、損害等については市では一切の責任を負いません。

＊ ＊ 面積計算（倍横距法） ＊ ＊ 南子安九丁目

地番	器械点	視準点	内角	方向角	距離	緯距	経距	X座標	Y座標	倍横距	倍面積
18-13	229-55	229-57	97-00-33	151-15-31	32.916	-28.861	15.828	853.869	6198.457	15.828	-456.811908
	229-57	229-59	80-48-44	52-04-15	10.179	6.257	8.029	860.126	6206.486	39.685	248.309045
	229-59	229-61	181-41-06	53-45-21	12.547	7.418	10.119	867.544	6216.605	57.833	429.005194
	229-61	229-62	181-46-13	55-31-34	5.554	3.144	4.579	870.688	6221.184	72.531	228.037464
	229-62	229-29	180-22-27	55-54-01	8.223	4.610	6.809	875.298	6227.993	83.919	386.866590
	229-29	229-8	96-41-17	332-35-18	4.661	4.138	-2.146	879.436	6225.847	88.582	366.552316
	229-8	229-7	178-46-52	331-22-10	15.237	13.374	-7.301	892.810	6218.546	79.135	1058.351490
	229-7	229-28	178-08-48	329-30-58	12.858	11.081	-6.523	903.891	6212.023	65.311	723.711191
	229-28	229-55	84-44-00	234-14-58	36.219	-21.161	-29.394	882.730	6182.629	29.394	-622.006434
										倍面積	2362.014948
										面積	1181.0074740

現地とは必ずしも一致しないことがあります。あくまで参考図としてご利用ください。
資料（写し）によって発生した直接または間接の損失、損害等については市では一切の責任を負いません。

※ ※ 面積計算（倍横距法） ※ ※ 南子安九丁目

地番	器械点	視準点	内角	方向角	距離	緯距	経距	X座標	Y座標	倍横距	倍面積
18-14	229-60	229-30	98-36-52	152-22-03	19.515	-17.289	9.051	845.969	6219.810	9.051	-156.482739
	229-30	229-11	89-59-42	62-21-45	18.158	8.423	16.086	854.392	6235.896	34.188	287.965524
	229-11	229-10	135-41-43	18-03-28	3.026	2.877	0.938	857.269	6236.834	51.212	147.336924
	229-10	229-9	136-17-24	334-20-52	14.738	13.285	-6.380	870.554	6230.454	45.770	608.054450
	229-9	229-29	178-14-01	332-34-53	5.344	4.744	-2.461	875.298	6227.993	36.929	175.191176
	229-29	229-62	83-19-08	235-54-01	8.223	-4.610	-6.809	870.688	6221.184	27.659	-127.507990
	229-62	229-61	179-37-33	235-31-34	5.554	-3.144	-4.579	867.544	6216.605	16.271	-51.156024
	229-61	229-60	178-13-37	233-45-11	7.249	-4.286	-5.846	863.258	6210.759	5.846	-25.055956
										倍面積	858.345365
										面積	429.1726825

※ ※ 面積計算（倍横距法） ※ ※

地番	器械点	視準点	内角	方向角	距離	緯距	経距	X座標	Y座標	倍横距	倍面積
18-15	229-58	229-31	100-17-21	152-22-02	18.072	-16.011	8.382	841.879	6211.998	8.382	-134.204202
	229-31	229-30	89-59-54	62-21-56	8.818	4.090	7.812	845.969	6219.810	24.576	100.515840
	229-30	229-60	90-00-07	332-22-03	19.515	17.289	-9.051	863.258	6210.759	23.337	403.473393
	229-60	229-59	81-23-31	233-45-34	5.298	-3.132	-4.273	860.126	6206.486	10.013	-31.360716
	229-59	229-58	178-19-07	232-04-41	3.638	-2.236	-2.870	857.890	6203.616	2.870	-6.417320
										倍面積	332.006995
										面積	166.0034975

現地とは必ずしも一致しないことがあります。あくまで参考図としてご利用ください。
資料（写し）によって発生した直接または間接の損失、損害等については市では一切の責任を負いません。

＊ ＊ 面積計算（倍横距法） ＊ ＊ 南子安九丁目

地番	器械点	視準点	内角	方向角	距離	緯距	経距	X座標	Y座標	倍横距	倍面積
18-16	229-32	229-13	85-15-43	140-54-49	14.392	-11.171	9.074	838.407	6201.252	9.074	-101.365654
	229-13	229-12	141-01-49	101-56-38	2.996	-0.620	2.931	837.787	6204.183	21.079	-13.068980
	229-12	229-31	140-25-09	62-21-47	8.821	4.092	7.815	841.879	6211.998	31.825	130.227900
	229-31	229-58	90-00-15	332-22-02	18.072	16.011	-8.382	857.890	6203.616	31.258	500.471838
	229-58	229-57	79-41-58	232-04-00	6.541	-4.021	-5.159	853.869	6198.457	17.717	-71.240057
	229-57	229-32	183-35-06	235-39-06	7.605	-4.291	-6.279	849.578	6192.178	6.279	-26.943189
										倍面積	418.081858
										面積	209.0409290

＊ ＊ 面積計算（倍横距法） ＊ ＊

地番	器械点	視準点	内角	方向角	距離	緯距	経距	X座標	Y座標	倍横距	倍面積
18-17	229-33	229-32	89-59-58	140-54-42	28.278	-21.949	17.830	849.578	6192.178	17.830	-391.350670
	229-32	229-57	94-44-24	55-39-06	7.605	4.291	6.279	853.869	6198.457	41.939	179.960249
	229-57	229-56	95-36-32	331-15-38	29.385	25.765	-14.129	879.634	6184.328	34.089	878.303085
	229-56	229-33	79-39-06	230-54-44	12.858	-8.107	-9.980	871.527	6174.348	9.980	-80.907860
										倍面積	586.004804
										面積	293.0024020

現地とは必ずしも一致しないことがあります。あくまで参考図としてご利用ください。
資料（写し）によって発生した直接または間接の損失、損害等については市では一切の責任を負いません。

＊ ＊ 面積計算（倍横距法） ＊ ＊

南子安九丁目

地 器械点	番：18-18 視準点	内角	方向角	距離	緯距	経距	X座標	Y座標	倍横距	倍面積
229-34	229-33	90-00-31	140-55-02	4.973	-3.860	3.135	871.527	6174.348	3.135	-12.101100
229-33	229-56	89-59-42	50-54-44	12.858	8.107	9.980	879.634	6184.328	16.250	131.738750
229-56	229-63	100-20-53	331-15-37	5.056	4.433	-2.431	884.067	6181.897	23.799	105.500967
229-63	229-34	79-38-54	230-54-31	13.766	-8.680	-10.684	875.387	6171.213	10.684	-92.737120
									倍面積	132.401497
									面積	66.2007485

現地とは必ずしも一致しないことがあります。あくまで参考図としてご利用ください。
資料（写し）によって発生した直接または間接の損失、損害等については市では一切の責任を負いません。

＊ ＊ 面積計算（倍横距法） ＊ ＊ 南子安九丁目

地番	器械点	視準点	内角	方向角	距離	緯距	経距	X座標	Y座標	倍横距	倍面積
番：18-19	229-44	229-35	89-57-08	179-09-21	20.767	-20.765	0.306	879.406	6136.558	0.306	-6.354090
	229-35	229-15	89-15-31	88-24-52	26.418	0.731	26.408	880.137	6162.966	27.020	19.751620
	229-15	229-14	190-22-35	98-47-27	5.078	-0.776	5.018	879.361	6167.984	58.446	-45.354096
	229-14	229-34	222-06-51	140-54-18	5.120	-3.974	3.229	875.387	6171.213	66.693	-265.037982
	229-34	229-63	90-00-13	50-54-31	13.766	8.680	10.684	884.067	6181.897	80.606	699.660080
	229-63	229-54	100-20-42	331-15-13	3.231	2.833	-1.554	886.900	6180.343	89.736	254.222088
	229-54	229-53	262-59-27	54-14-40	3.147	1.839	2.554	888.739	6182.897	90.736	166.863504
	229-53	229-52	124-55-22	359-10-02	10.321	10.320	-0.150	899.059	6182.747	93.140	961.204800
	229-52	229-51	90-00-26	269-10-28	6.802	-0.098	-6.801	898.961	6175.946	86.189	-8.446522
	229-51	229-50	269-58-15	359-08-43	8.648	8.647	-0.129	907.608	6175.817	79.259	685.352573
	229-50	229-47	90-25-40	269-34-23	16.505	-0.123	-16.505	907.485	6159.312	62.625	-7.702875
	229-47	229-46	89-32-31	179-06-54	6.993	-6.992	0.108	900.493	6159.420	46.228	-323.226176
	229-46	229-44	270-05-19	269-12-13	23.170	-0.322	-23.168	900.171	6136.252	23.168	-7.460096
										倍面積	2123.472828
										面積	1061.7364140

現地とは必ずしも一致しないことがあります。あくまで参考図としてご利用ください。
資料（写し）によって発生した直接または間接の損失、損害等については市では一切の責任を負いません。

＊ ＊ 面積計算（倍横距法） ＊ ＊

南子安九丁目

地番	器械点	視準点	内角	方向角	距離	緯距	経距	X座標	Y座標	倍横距	倍面積
番：18-20											
	229-42	229-36	89-51-12	179-05-12	18.567	-18.565	0.296	878.335	6097.885	0.296	-5.495240
	229-36	229-35	89-19-37	88-24-49	38.688	1.071	38.673	879.406	6136.558	39.265	42.052815
	229-35	229-43	90-44-37	359-09-26	18.014	18.012	-0.265	897.418	6136.293	77.673	1399.046076
	229-43	229-42	90-04-34	269-14-00	38.707	-0.518	-38.704	896.900	6097.589	38.704	-20.048672
										倍面積	1415.554979
										面積	707.7774895

＊ ＊ 面積計算（倍横距法） ＊ ＊

地番	器械点	視準点	内角	方向角	距離	緯距	経距	X座標	Y座標	倍横距	倍面積
番：18-21											
	229-40	229-37	89-50-11	179-04-07	18.146	-18.144	0.295	877.375	6063.203	0.295	-5.352480
	229-37	229-36	89-20-45	88-24-52	34.695	0.960	34.682	878.335	6097.885	35.272	33.861120
	229-36	229-41	90-40-24	359-05-16	17.651	17.649	-0.281	895.984	6097.604	69.673	1229.658777
	229-41	229-40	90-08-40	269-13-56	34.699	-0.465	-34.696	895.519	6062.908	34.696	-16.133640
										倍面積	1242.033777
										面積	621.0168885

現地とは必ずしも一致しないことがあります。あくまで参考図としてご利用ください。
資料（写し）によって発生した直接または間接の損失、損害等については市では一切の責任を負いません。

＊ ＊ 面積計算（倍横距法） ＊ ＊

南子安九丁目。

地番	器械点	視準点	内角	方向角	距離	緯距	経距	X座標	Y座標	倍横距	倍面積
18-22	229-16	229-2	85-12-27	174-50-58	15.851	-15.787	1.423	880.547	6029.849	1.423	-22.464901
	229-2	229-1	135-38-35	130-29-33	6.109	-3.967	4.646	876.580	6034.495	7.492	-29.720764
	229-1	229-38	137-55-24	88-24-57	15.483	0.428	15.477	877.008	6049.972	27.615	11.819220
	229-38	229-39	90-47-11	359-12-08	19.461	19.459	-0.271	896.467	6049.701	42.821	833.253839
	229-39	229-16	90-26-23	269-38-31	21.275	-0.133	-21.275	896.334	6028.426	21.275	-2.829575
										倍面積	790.057819
										面積	395.0289095