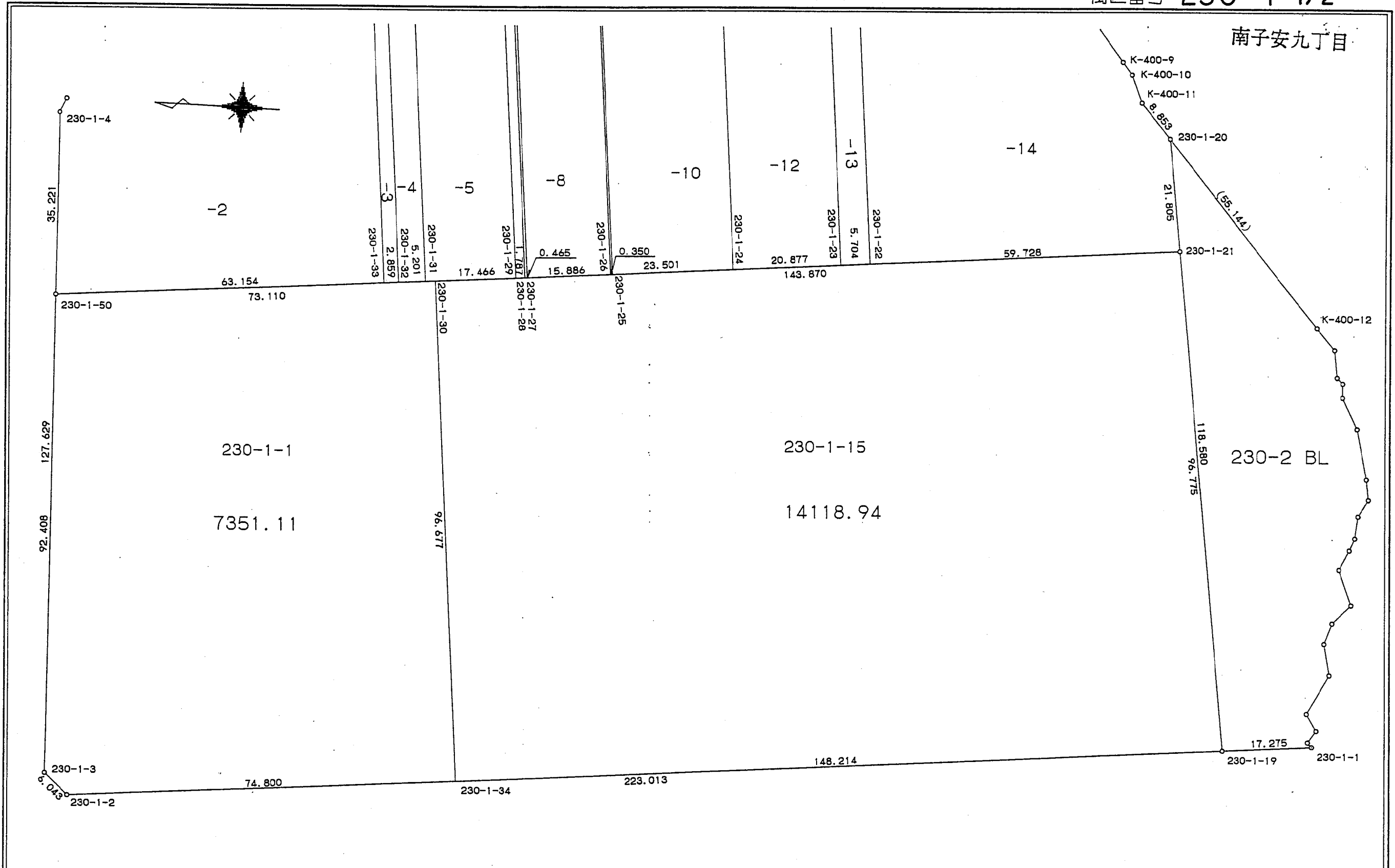
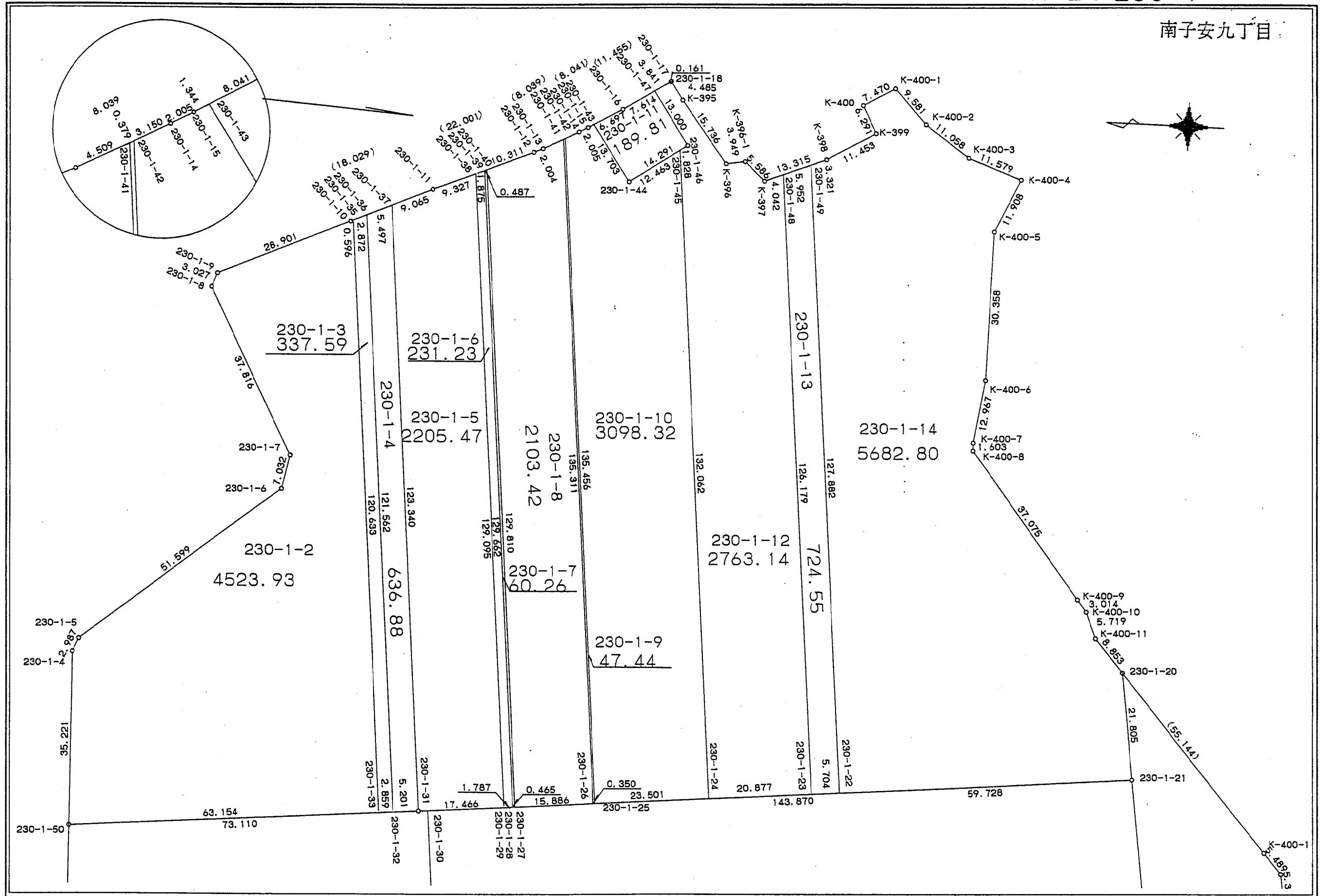


南子安九丁目



現地とは必ずしも一致しないことがあります。あくまで参考図としてご利用ください。  
資料（写し）によって発生した直接または間接の損失、損害等について市では一切の責任を負いません。



現地とは必ずしも一致しないことがあります。あくまで参考図としてご利用ください。  
 資料（写し）によって発生した直接または間接の損失、損害等について市では一切の責任を負いません。

現地とは必ずしも一致しないことがあります。あくまで参考図としてご利用ください。  
資料（写し）によって発生した直接または間接の損失、損害等については市では一切の責任を負いません。

※ ※ 面積計算（倍横距法） ※ ※ 南子安九丁目

地番 器械点	視準点	内角	方向角	距離	緯距	経距	X座標	Y座標	倍横距	倍面積
230-1-3	230-1-2	133-50-35	222-15-49	6.043	-4.472	-4.064	866.107	6031.129	-4.064	18.174208
230-1-2	230-1-34	132-34-19	174-50-08	74.800	-74.496	6.733	791.611	6037.862	-1.395	103.921920
230-1-34	230-1-30	90-00-01	84-50-09	96.677	8.702	96.285	800.313	6134.147	101.623	884.323346
230-1-30	230-1-50	89-59-59	354-50-08	73.110	72.813	-6.581	873.126	6127.566	191.327	13931.092851
230-1-50	230-1-3	93-35-06	268-25-14	92.408	-2.547	-92.373	870.579	6035.193	92.373	-235.274031
									倍面積	14702.238294
									面積	7351.1191470

※ ※ 面積計算（倍横距法） ※ ※

地番 器械点	視準点	内角	方向角	距離	緯距	経距	X座標	Y座標	倍横距	倍面積
230-1-50	230-1-33	86-24-54	174-50-07	63.154	-62.898	5.685	810.228	6133.251	5.685	-357.575130
230-1-33	230-1-35	90-04-01	84-54-08	120.633	10.719	120.156	820.947	6253.407	131.526	1409.827194
230-1-35	230-1-10	71-01-40	335-55-48	0.596	0.544	-0.243	821.491	6253.164	251.439	136.782816
230-1-10	230-1-9	179-43-38	335-39-26	28.901	26.332	-11.913	847.823	6241.251	239.283	6300.799956
230-1-9	230-1-8	136-02-07	291-41-33	3.027	1.119	-2.813	848.942	6238.438	224.557	251.279283
230-1-8	230-1-7	130-44-25	242-25-58	37.816	-17.501	-33.523	831.441	6204.915	188.221	-3294.055721
230-1-7	230-1-6	218-52-03	281-18-01	7.032	1.378	-6.896	832.819	6198.019	147.802	203.671156
230-1-6	230-1-5	219-38-13	320-56-14	51.599	40.064	-32.516	872.883	6165.503	108.390	4342.536960
230-1-5	230-1-4	153-02-41	293-58-55	2.987	1.214	-2.729	874.097	6162.774	73.145	88.798030
230-1-4	230-1-50	154-26-18	268-25-13	35.221	-0.971	-35.208	873.126	6127.566	35.208	-34.186968
									倍面積	9047.877576
									面積	4523.9387880

現地とは必ずしも一致しないことがあります。あくまで参考図としてご利用ください。  
資料（写し）によって発生した直接または間接の損失、損害等については市では一切の責任を負いません。

\*\*\*面積計算（倍横距法）\*\*\*

南子安九丁目

地番：17-3		内角	方向角	距離	緯距	経距	X座標	Y座標	倍横距	倍面積
器械点	視準点									
230-1-33	230-1-32	89-56-23	174-50-31	2.859	-2.847	0.257	807.381	6133.508	0.257	-0.731679
230-1-32	230-1-36	89-59-36	84-50-07	121.562	10.943	121.068	818.324	6254.576	121.582	1330.471826
230-1-36	230-1-35	71-08-37	335-58-44	2.872	2.623	-1.169	820.947	6253.407	241.481	633.404663
230-1-35	230-1-33	108-55-24	264-54-08	120.633	-10.719	-120.156	810.228	6133.251	120.156	-1287.952164
									倍面積	675.192646
									面積	337.5963230

\*\*\*面積計算（倍横距法）\*\*\*

地番：17-4		内角	方向角	距離	緯距	経距	X座標	Y座標	倍横距	倍面積
器械点	視準点									
230-1-32	230-1-31	90-00-08	174-50-15	5.201	-5.180	0.468	802.201	6133.976	0.468	-2.424240
230-1-31	230-1-37	89-59-52	84-50-07	123.340	11.103	122.839	813.304	6256.815	123.775	1374.273825
230-1-37	230-1-36	71-07-38	335-57-45	5.497	5.020	-2.239	818.324	6254.576	244.375	1226.762500
230-1-36	230-1-32	108-52-22	264-50-07	121.562	-10.943	-121.068	807.381	6133.508	121.068	-1324.847124
									倍面積	1273.764961
									面積	636.8824805

現地とは必ずしも一致しないことがあります。あくまで参考図としてご利用ください。  
資料（写し）によって発生した直接または間接の損失、損害等については市では一切の責任を負いません。

※ ※ 面積計算（倍横距法） ※ ※

南子安九丁目

地番： 17-5											
器械点	視準点	内角	方向角	距離	緯距	経距	X座標	Y座標	倍横距	倍面積	
230-1-31	230-1-29	90-00-03	174-50-10	17.466	-17.395	1.572	784.806	6135.548	1.572	-27.344940	
230-1-29	230-1-38	89-59-59	84-50-09	129.095	11.620	128.571	796.426	6264.119	131.715	1530.528300	
230-1-38	230-1-11	72-22-25	337-12-34	9.327	8.599	-3.613	805.025	6260.506	256.673	2207.131127	
230-1-11	230-1-37	178-45-43	335-58-17	9.065	8.279	-3.691	813.304	6256.815	249.369	2064.525951	
230-1-37	230-1-31	108-51-50	264-50-07	123.340	-11.103	-122.839	802.201	6133.976	122.839	-1363.881417	
									倍面積	4410.959021	
									面積	2205.4795105	

※ ※ 面積計算（倍横距法） ※ ※

地番： 17-6											
器械点	視準点	内角	方向角	距離	緯距	経距	X座標	Y座標	倍横距	倍面積	
230-1-29	230-1-28	89-59-45	174-49-54	1.787	-1.780	0.161	783.026	6135.709	0.161	-0.286580	
230-1-28	230-1-39	90-00-15	84-50-09	129.662	11.671	129.136	794.697	6264.845	129.458	1510.904318	
230-1-39	230-1-38	72-23-13	337-13-22	1.875	1.729	-0.726	796.426	6264.119	257.868	445.853772	
230-1-38	230-1-29	107-36-47	264-50-09	129.095	-11.620	-128.571	784.806	6135.548	128.571	-1493.995020	
									倍面積	462.476490	
									面積	231.2382450	

現地とは必ずしも一致しないことがあります。あくまで参考図としてご利用ください。  
資料（写し）によって発生した直接または間接の損失、損害等については市では一切の責任を負いません。

※ ※ 面積計算（倍横距法） ※ ※ 南子安九丁目

地番： 17-7		器械点	視準点	内角	方向角	距離	緯距	経距	X座標	Y座標	倍横距	倍面積
230-1-28	230-1-27	89-58-51	174-49-00	0.465	-0.463	0.042	782.563	6135.751	0.042	-0.019446		
230-1-27	230-1-40	90-01-08	84-50-08	129.810	11.685	129.283	794.248	6265.034	129.367	1511.653395		
230-1-40	230-1-39	72-20-11	337-10-19	0.487	0.449	-0.189	794.697	6264.845	258.461	116.048989		
230-1-39	230-1-28	107-39-50	264-50-09	129.662	-11.671	-129.136	783.026	6135.709	129.136	-1507.146256		
											倍面積	120.536682
											面積	60.2683410

※ ※ 面積計算（倍横距法） ※ ※

地番： 17-8		器械点	視準点	内角	方向角	距離	緯距	経距	X座標	Y座標	倍横距	倍面積
230-1-27	230-1-26	90-00-00	174-50-08	15.886	-15.822	1.430	766.741	6137.181	1.430	-22.625460		
230-1-26	230-1-41	90-00-00	84-50-08	135.311	12.180	134.762	778.921	6271.943	137.622	1676.235960		
230-1-41	230-1-13	67-27-05	332-17-13	4.509	3.992	-2.097	782.913	6269.846	270.287	1078.985704		
230-1-13	230-1-12	183-37-01	335-54-14	2.004	1.829	-0.818	784.742	6269.028	267.372	489.023388		
230-1-12	230-1-40	181-18-22	337-12-36	10.311	9.506	-3.994	794.248	6265.034	262.560	2495.895360		
230-1-40	230-1-27	107-37-32	264-50-08	129.810	-11.685	-129.283	782.563	6135.751	129.283	-1510.671855		
											倍面積	4206.843097
											面積	2103.4215485

現地とは必ずしも一致しないことがあります。あくまで参考図としてご利用ください。  
資料（写し）によって発生した直接または間接の損失、損害等については市では一切の責任を負いません。

※ ※ 面積計算（倍横距法） ※ ※

南子安九丁目

地番：17-9		内角	方向角	距離	緯距	経距	X座標	Y座標	倍横距	倍面積
器械点	視準点									
230-1-26	230-1-25	89-55-32	174-45-40	0.350	-0.349	0.032	766.392	6137.213	0.032	-0.011168
230-1-25	230-1-42	90-04-28	84-50-08	135.456	12.193	134.906	778.585	6272.119	134.970	1645.689210
230-1-42	230-1-41	67-31-06	332-21-14	0.379	0.336	-0.176	778.921	6271.943	269.700	90.619200
230-1-41	230-1-26	112-28-54	264-50-08	135.311	-12.180	-134.762	766.741	6137.181	134.762	-1641.401160
									倍面積	94.896082
									面積	47.4480410

※ ※ 面積計算（倍横距法） ※ ※

地番：17-10		内角	方向角	距離	緯距	経距	X座標	Y座標	倍横距	倍面積
器械点	視準点									
230-1-25	230-1-24	89-59-55	174-50-03	23.501	-23.406	2.116	742.986	6139.329	2.116	-49.527096
230-1-24	230-1-45	90-00-04	84-50-07	132.062	11.888	131.526	754.874	6270.855	135.758	1613.891104
230-1-45	230-1-44	61-05-18	325-55-25	12.463	10.323	-6.983	765.197	6263.872	260.301	2687.087223
230-1-44	230-1-43	269-59-56	55-55-21	13.703	7.678	11.350	772.875	6275.222	264.668	2032.120904
230-1-43	230-1-15	93-59-01	329-54-22	1.344	1.163	-0.674	774.038	6274.548	275.344	320.225072
230-1-15	230-1-14	181-21-21	331-15-43	2.005	1.758	-0.964	775.796	6273.584	273.706	481.175148
230-1-14	230-1-42	181-01-34	332-17-17	3.150	2.789	-1.465	778.585	6272.119	271.277	756.591553
230-1-42	230-1-25	112-32-51	264-50-08	135.456	-12.193	-134.906	766.392	6137.213	134.906	-1644.908858
									倍面積	6196.655050
									面積	3098.3275250

現地とは必ずしも一致しないことがあります。あくまで参考図としてご利用ください。  
資料（写し）によって発生した直接または間接の損失、損害等については市では一切の責任を負いません。

\*\*\*面積計算（倍横距法）\*\*\* 南子安九丁目

地番：17-11		内角	方向角	距離	緯距	経距	X座標	Y座標	倍横距	倍面積
器械点	視準点									
230-1-44	230-1-46	90-00-06	145-55-27	14.291	-11.837	8.007	753.360	6271.879	8.007	-94.778859
230-1-46	230-1-47	89-59-58	55-55-25	13.000	7.284	10.768	760.644	6282.647	26.782	195.080088
230-1-47	230-1-16	91-46-27	327-41-52	7.614	6.436	-4.069	767.080	6278.578	33.481	215.483716
230-1-16	230-1-43	182-13-34	329-55-26	6.697	5.795	-3.356	772.875	6275.222	26.056	150.994520
230-1-43	230-1-44	85-59-55	235-55-21	13.703	-7.678	-11.350	765.197	6263.872	11.350	-87.145300
									倍面積	379.634165
									面積	189.8170825



現地とは必ずしも一致しないことがあります。あくまで参考図としてご利用ください。  
資料（写し）によって発生した直接または間接の損失、損害等については市では一切の責任を負いません。

※ ※ 面積計算（倍横距法） ※ ※ 南子安九丁目

地番： 17-12											
器械点	視準点	内角	方向角	距離	緯距	経距	X座標	Y座標	倍横距	倍面積	
230-1-24	230-1-23	90-00-03	174-50-10	20.877	-20.792	1.879	722.194	6141.208	1.879	-39.068168	
230-1-23	230-1-48	89-59-58	84-50-08	126.179	11.358	125.667	733.552	6266.875	129.425	1470.009150	
230-1-48	K-397	73-22-44	338-12-52	4.042	3.753	-1.500	737.305	6265.375	253.592	951.730776	
K-397	K-396-1	244-52-14	43-05-06	5.586	4.080	3.816	741.385	6269.191	255.908	1044.104640	
K-396-1	K-396	126-54-40	349-59-46	3.949	3.889	-0.686	745.274	6268.505	259.038	1007.398782	
K-396	K-395	242-59-15	52-59-01	15.736	9.474	12.565	754.748	6281.070	270.917	2566.667658	
K-395	230-1-18	182-56-24	55-55-25	4.485	2.513	3.715	757.261	6284.785	287.197	721.726061	
230-1-18	230-1-17	91-46-09	327-41-34	0.161	0.136	-0.086	757.397	6284.699	290.826	39.552336	
230-1-17	230-1-47	180-00-56	327-42-30	3.841	3.247	-2.052	760.644	6282.647	288.688	937.369936	
230-1-47	230-1-46	88-12-55	235-55-25	13.000	-7.284	-10.768	753.360	6271.879	275.868	-2009.422512	
230-1-46	230-1-45	270-00-14	325-55-39	1.828	1.514	-1.024	754.874	6270.855	264.076	399.811064	
230-1-45	230-1-24	118-54-28	264-50-07	132.062	-11.888	-131.526	742.986	6139.329	131.526	-1563.581088	
										倍面積	5526.298635
										面積	2763.1493175

※ ※ 面積計算（倍横距法） ※ ※

地番： 17-13											
器械点	視準点	内角	方向角	距離	緯距	経距	X座標	Y座標	倍横距	倍面積	
230-1-23	230-1-22	90-00-16	174-50-24	5.704	-5.681	0.513	716.513	6141.721	0.513	-2.914353	
230-1-22	230-1-49	89-59-43	84-50-07	127.882	11.512	127.363	728.025	6269.084	128.389	1478.014168	
230-1-49	230-1-48	73-22-46	338-12-53	5.952	5.527	-2.209	733.552	6266.875	253.543	1401.332161	
230-1-48	230-1-23	106-37-15	264-50-08	126.179	-11.358	-125.667	722.194	6141.208	125.667	-1427.325786	
										倍面積	1449.106190
										面積	724.5530950

現地とは必ずしも一致しないことがあります。あくまで参考図としてご利用ください。  
資料（写し）によって発生した直接または間接の損失、損害等については市では一切の責任を負いません。

※ ※ 面積計算（倍横距法） ※ ※

南子安九丁目

地番：17-14											
器械点	視準点	内角	方向角	距離	緯距	経距	X座標	Y座標	倍横距	倍面積	
230-1-22	230-1-21	90-00-02	174-50-09	59.728	-59.486	5.376	657.027	6147.097	5.376	-319.796736	
230-1-21	230-1-20	87-25-43	82-15-52	21.805	2.935	21.607	659.962	6168.704	32.359	94.973665	
230-1-20	K-400-11	146-56-59	49-12-51	8.853	5.783	6.703	665.745	6175.407	60.669	350.848827	
K-400-11	K-400-10	198-51-15	68-04-06	5.719	2.136	5.305	667.881	6180.712	72.677	155.238072	
K-400-10	K-400-9	164-09-24	52-13-30	3.014	1.846	2.382	669.727	6183.094	80.364	148.351944	
K-400-9	K-400-8	180-09-42	52-23-12	37.075	22.628	29.369	692.355	6212.463	112.115	2536.938220	
K-400-8	K-400-7	216-19-37	88-42-49	1.603	0.036	1.603	692.391	6214.066	143.087	5.151132	
K-400-7	K-400-6	189-29-20	98-12-09	12.967	-1.850	12.834	690.541	6226.900	157.524	-291.419400	
K-400-6	K-400-5	172-39-16	90-51-25	30.358	-0.454	30.355	690.087	6257.255	200.713	-91.123702	
K-400-5	K-400-4	203-55-03	114-46-28	11.908	-4.990	10.812	685.097	6268.067	241.880	-1206.981200	
K-400-4	K-400-3	85-16-15	20-02-43	11.579	10.878	3.969	695.975	6272.036	256.661	2791.958358	
K-400-3	K-400-2	195-09-29	35-12-12	11.058	9.036	6.375	705.011	6278.411	267.005	2412.657180	
K-400-2	K-400-1	192-07-54	47-20-06	9.581	6.493	7.045	711.504	6285.456	280.425	1820.799525	
K-400-1	K-400	102-33-04	329-53-10	7.470	6.462	-3.748	717.966	6281.708	283.722	1833.411564	
K-400	K-399	92-41-36	242-34-46	6.291	-2.897	-5.584	715.069	6276.124	274.390	-794.907830	
K-399	K-398	266-57-19	329-32-05	11.453	9.872	-5.807	724.941	6270.317	262.999	2596.326128	
K-398	230-1-49	188-40-25	338-12-30	3.321	3.084	-1.233	728.025	6269.084	255.959	789.377556	
230-1-49	230-1-22	106-37-37	264-50-07	127.882	-11.512	-127.363	716.513	6141.721	127.363	-1466.202856	
									倍面積	11365.600447	
									面積	5682.8002235	

現地とは必ずしも一致しないことがあります。あくまで参考図としてご利用ください。  
資料（写し）によって発生した直接または間接の損失、損害等については市では一切の責任を負いません。

※ ※ 面積計算（倍横距法） ※ ※ 南子安九丁目

地番	器械点	視準点	内角	方向角	距離	緯距	経距	X座標	Y座標	倍横距	倍面積
17-15											
230-1-34	230-1-19	230-1-19	90-00-00	174-50-09	148.214	-147.612	13.341	643.999	6051.203	13.341	-1969.291692
230-1-19	230-1-21	230-1-21	87-25-39	82-15-48	96.775	13.028	95.894	657.027	6147.097	122.576	1596.920128
230-1-21	230-1-30	230-1-30	92-34-21	354-50-09	143.870	143.286	-12.950	800.313	6134.147	205.520	29448.138720
230-1-30	230-1-34	230-1-34	90-00-00	264-50-09	96.677	-8.702	-96.285	791.611	6037.862	96.285	-837.872070
										倍面積	28237.895086
										面積	14118.9475430