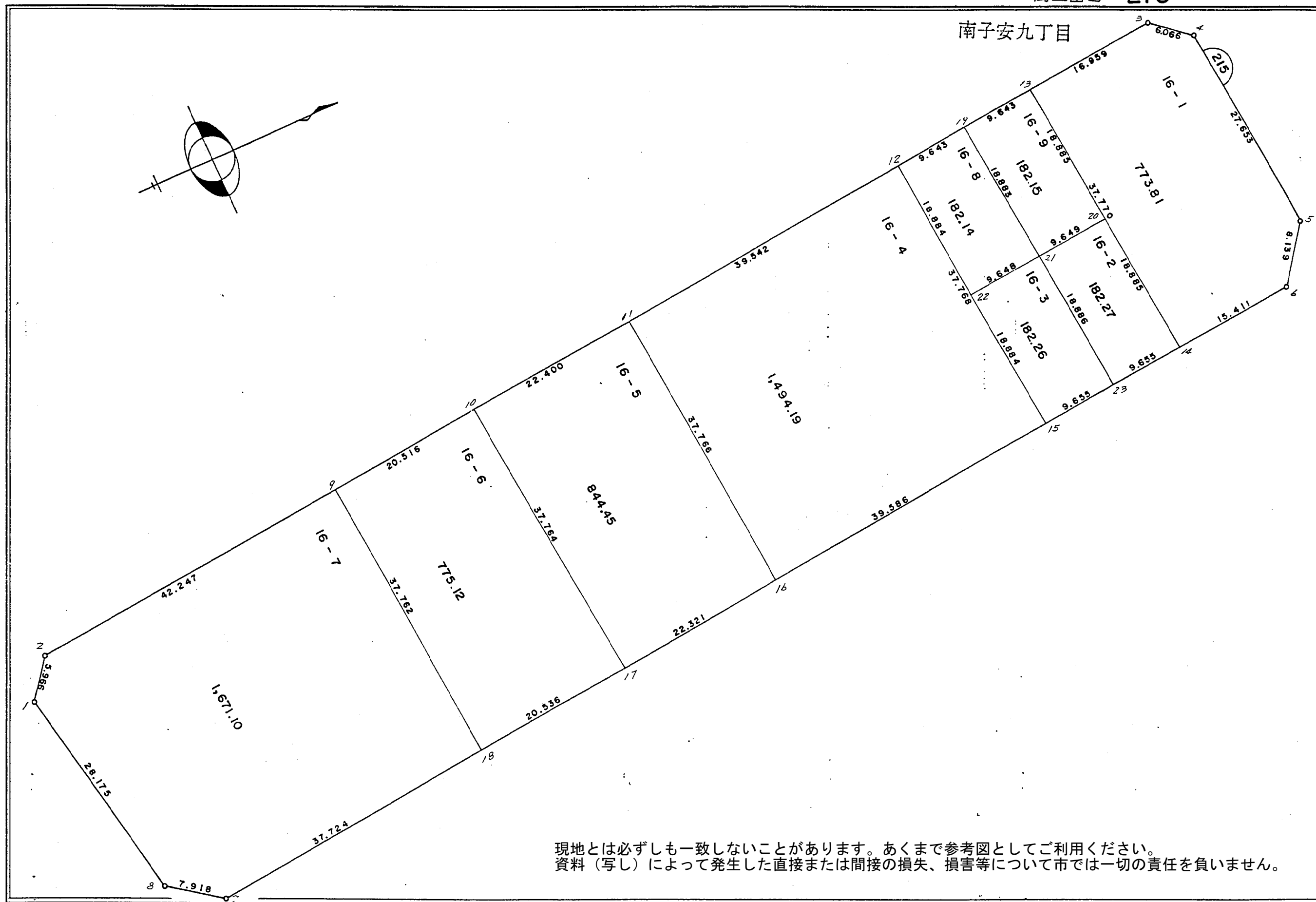


南子安九丁目



現地とは必ずしも一致しないことがあります。あくまで参考図としてご利用ください。
資料（写し）によって発生した直接または間接の損失、損害等について市では一切の責任を負いません。

現地とは必ずしも一致しないことがあります。あくまで参考図としてご利用ください。
資料（写し）によって発生した直接または間接の損失、損害等については市では一切の責任を負いません。

＊ ＊ 面積計算（倍横距法） ＊ ＊

南子安九丁目

地番	器械点	視準点	内角	方向角	距離	緯距	経距	X座標	Y座標	倍横距	倍面積
16-1	215-4	215-3	135-43-21	220-37-15	6.066	-4.604	-3.949	786.440	5988.362	-3.949	18.181196
	215-3	215-13	134-13-49	174-51-04	16.959	-16.891	1.522	769.549	5989.884	-6.376	107.697016
	215-13	215-14	89-58-14	84-49-18	37.770	3.409	37.616	772.958	6027.500	32.762	111.685658
	215-14	215-6	90-02-00	354-51-18	15.411	15.349	-1.382	788.307	6026.118	68.996	1059.019604
	215-6	215-5	134-49-15	309-40-33	8.139	5.196	-6.264	793.503	6019.854	61.350	318.774600
	215-5	215-4	135-13-21	264-53-54	27.653	-2.459	-27.543	791.044	5992.311	27.543	-67.728237
										倍面積	1547.629837
										面積	773.8149185

現地とは必ずしも一致しないことがあります。あくまで参考図としてご利用ください。
資料（写し）によって発生した直接または間接の損失、損害等については市では一切の責任を負いません。

※ ※ 面積計算（倍横距法） ※ ※

南子安九丁目

地番	器械点	視準点	内角	方向角	距離	緯距	経距	X座標	Y座標	倍横距	倍面積
16-2	215-20	215-21	90-02-12	174-51-24	9.649	-9.610	0.865	761.643	6009.557	0.865	-8.312650
	215-21	215-23	89-58-55	84-50-19	18.886	1.699	18.809	763.342	6028.366	20.539	34.895761
	215-23	215-14	90-00-55	354-51-14	9.655	9.616	-0.866	772.958	6027.500	38.482	370.042912
	215-14	215-20	89-57-58	264-49-12	18.885	-1.705	-18.808	771.253	6008.692	18.808	-32.067640
										倍面積	364.558383
										面積	182.2791915

※ ※ 面積計算（倍横距法） ※ ※

地番	器械点	視準点	内角	方向角	距離	緯距	経距	X座標	Y座標	倍横距	倍面積
16-3	215-21	215-22	90-00-20	174-50-39	9.648	-9.609	0.867	752.034	6010.424	0.867	-8.331003
	215-22	215-15	90-00-55	84-51-34	18.884	1.692	18.808	753.726	6029.232	20.542	34.757064
	215-15	215-23	89-59-40	354-51-14	9.655	9.616	-0.866	763.342	6028.366	38.484	370.062144
	215-23	215-21	89-59-05	264-50-19	18.886	-1.699	-18.809	761.643	6009.557	18.809	-31.956491
										倍面積	364.531714
										面積	182.2658570

現地とは必ずしも一致しないことがあります。あくまで参考図としてご利用ください。
資料（写し）によって発生した直接または間接の損失、損害等については市では一切の責任を負いません。

＊ ＊ 面積計算（倍横距法） ＊ ＊ 南子安九丁目

地 器械点	番： 視準点	16-4 内角	方向角	距離	緯距	経距	X座標	Y座標	倍横距	倍面積
215-12	215-11	89-59-34	174-51-02	39.542	-39.382	3.549	710.959	5995.165	3.549	-139.766718
215-11	215-16	90-04-27	84-55-29	37.766	3.341	37.618	714.300	6032.783	44.716	149.396156
215-16	215-15	89-55-43	354-51-12	39.586	39.426	-3.551	753.726	6029.232	78.783	3106.098558
215-15	215-12	90-00-16	264-51-28	37.768	-3.385	-37.616	750.341	5991.616	37.616	-127.330160
									倍面積	2988.397836
									面積	1494.1989180

＊ ＊ 面積計算（倍横距法） ＊ ＊

地 器械点	番： 視準点	16-5 内角	方向角	距離	緯距	経距	X座標	Y座標	倍横距	倍面積
215-11	215-10	89-55-29	174-50-58	22.400	-22.310	2.011	688.649	5997.176	2.011	-44.865410
215-10	215-17	89-57-17	84-48-15	37.764	3.420	37.609	692.069	6034.785	41.631	142.378020
215-17	215-16	90-03-00	354-51-15	22.321	22.231	-2.002	714.300	6032.783	77.238	1717.077978
215-16	215-11	90-04-14	264-55-29	37.766	-3.341	-37.618	710.959	5995.165	37.618	-125.681738
									倍面積	1688.908850
									面積	844.4544250

現地とは必ずしも一致しないことがあります。あくまで参考図としてご利用ください。
資料（写し）によって発生した直接または間接の損失、損害等については市では一切の責任を負いません。

*** 面積計算（倍横距法）*** 南子安九丁目

地 器械点	番： 視準点	16-6 内角	方向角	距離	緯距	経距	X座標	Y座標	倍横距	倍面積
215-10	215-9	90-02-41	174-50-56	20.516	-20.433	1.842	668.216	5999.018	1.842	-37.637586
215-9	215-18	89-59-07	84-50-03	37.762	3.400	37.609	671.616	6036.627	41.293	140.396200
215-18	215-17	90-01-11	354-51-14	20.536	20.453	-1.842	692.069	6034.785	77.060	1576.108180
215-17	215-10	89-57-01	264-48-15	37.764	-3.420	-37.609	688.649	5997.176	37.609	-128.622780
									倍面積	1550.244014
									面積	775.1220070

*** 面積計算（倍横距法）***

地 器械点	番： 視準点	16-7 内角	方向角	距離	緯距	経距	X座標	Y座標	倍横距	倍面積
215-9	215-2	90-00-58	174-51-01	42.247	-42.076	3.792	626.140	6002.810	3.792	-159.552192
215-2	215-1	132-25-57	127-16-58	5.966	-3.614	4.747	622.526	6007.557	12.331	-44.564234
215-1	215-8	132-05-53	79-22-51	28.175	5.192	27.692	627.718	6035.249	44.770	232.445840
215-8	215-7	137-35-25	36-58-16	7.918	6.326	4.762	634.044	6040.011	77.224	488.519024
215-7	215-18	137-52-56	354-51-12	37.724	37.572	-3.384	671.616	6036.627	78.602	2953.234344
215-18	215-9	89-58-51	264-50-03	37.762	-3.400	-37.609	668.216	5999.018	37.609	-127.870600
									倍面積	3342.212182
									面積	1671.1060910

現地とは必ずしも一致しないことがあります。あくまで参考図としてご利用ください。
資料（写し）によって発生した直接または間接の損失、損害等については市では一切の責任を負いません。

※ ※ 面積計算（倍横距法） ※ ※

南子安九丁目

地 器械点	番： 視準点	16-8	内角	方向角	距離	緯距	経距	X座標	Y座標	倍横距	倍面積
215-19	215-12		90-00-23	174-50-51	9.643	-9.604	0.866	750.341	5991.616	0.866	-8.317064
215-12	215-22		90-00-32	84-51-23	18.884	1.693	18.808	752.034	6010.424	20.540	34.774220
215-22	215-21		89-59-16	354-50-39	9.648	9.609	-0.867	761.643	6009.557	38.481	369.763929
215-21	215-19		89-59-49	264-50-28	18.883	-1.698	-18.807	759.945	5990.750	18.807	-31.934286
										倍面積	364.286799
										面積	182.1433995

※ ※ 面積計算（倍横距法） ※ ※

地 器械点	番： 視準点	16-9	内角	方向角	距離	緯距	経距	X座標	Y座標	倍横距	倍面積
215-13	215-19		90-01-28	174-50-51	9.643	-9.604	0.866	759.945	5990.750	0.866	-8.317064
215-19	215-21		89-59-37	84-50-28	18.883	1.698	18.807	761.643	6009.557	20.539	34.875222
215-21	215-20		90-00-56	354-51-24	9.649	9.610	-0.865	771.253	6008.692	38.481	369.802410
215-20	215-13		89-57-59	264-49-23	18.885	-1.704	-18.808	769.549	5989.884	18.808	-32.048832
										倍面積	364.311736
										面積	182.1558680