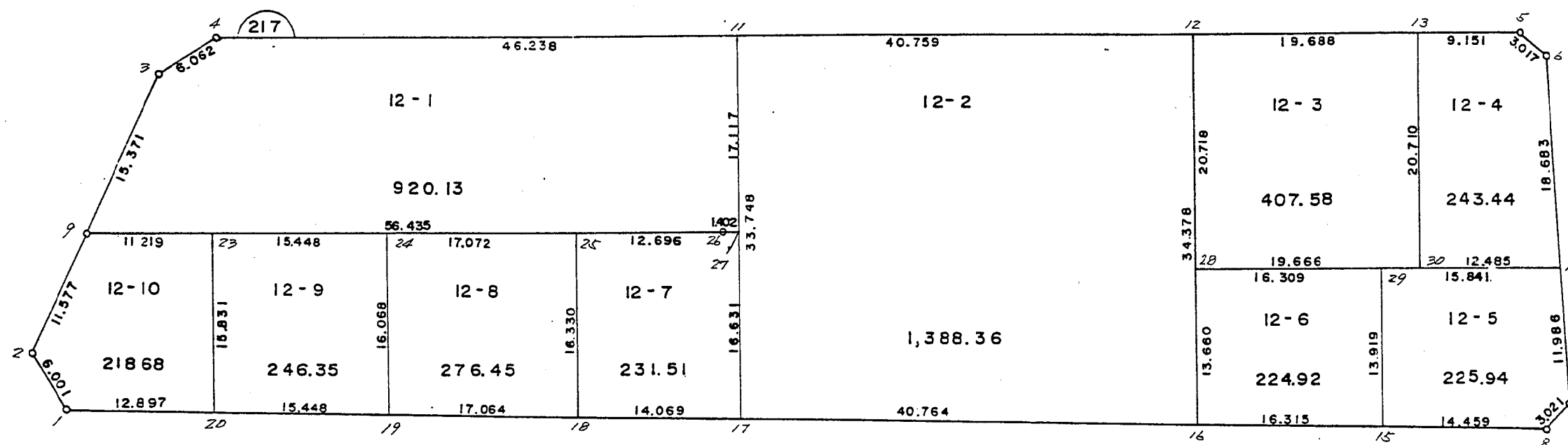
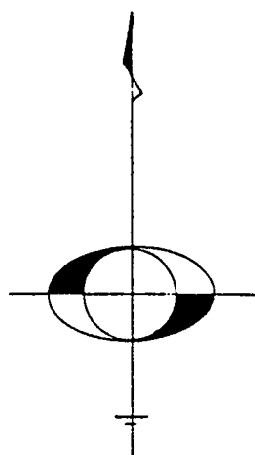


南子安九丁目



現地とは必ずしも一致しないことがあります。あくまで参考図としてご利用ください。
資料（写し）によって発生した直接または間接の損失、損害等について市では一切の責任を負いません。

現地とは必ずしも一致しないことがあります。あくまで参考図としてご利用ください。
資料（写し）によって発生した直接または間接の損失、損害等については市では一切の責任を負いません。

※ ※ 面積計算（倍横距法） ※ ※ 南子安九丁目

地 器械点	番：12-1 視準点	内角	方向角	距離	緯距	経距	X座標	Y座標	倍横距	倍面積
217-4	217-3	147-37-20	235-55-10	6.062	-3.397	-5.021	826.182	5855.237	-5.021	17.056337
217-3	217-9	147-13-22	203-08-32	15.371	-14.134	-6.041	812.048	5849.196	-16.083	227.317122
217-9	217-26	65-09-47	88-18-19	56.435	1.669	56.410	813.717	5905.606	34.286	57.223334
217-26	217-27	176-29-48	84-48-07	1.402	0.127	1.396	813.844	5907.002	92.092	11.695684
217-27	217-11	93-26-14	358-14-21	17.117	17.109	-0.526	830.953	5906.476	92.962	1590.486858
217-11	217-4	90-03-29	268-17-50	46.238	-1.374	-46.218	829.579	5860.258	46.218	-63.503532
									倍面積	1840.275803
									面積	920.1379015

現地とは必ずしも一致しないことがあります。あくまで参考図としてご利用ください。
資料（写し）によって発生した直接または間接の損失、損害等については市では一切の責任を負いません。

＊ ＊ 面積計算（倍横距法） ＊ ＊

南子安九丁目

地番	器械点	視準点	内角	方向角	距離	緯距	経距	X座標	Y座標	倍横距	倍面積
番：12-2											
	217-11	217-17	89-56-25	178-14-21	33.748	-33.732	1.037	797.221	5907.513	1.037	-34.980084
	217-17	217-16	90-56-44	89-11-05	40.764	0.580	40.760	797.801	5948.273	42.834	24.843720
	217-16	217-12	89-03-18	358-14-23	34.378	34.362	-1.056	832.163	5947.217	82.538	2836.170756
	217-12	217-11	90-03-33	268-17-56	40.759	-1.210	-40.741	830.953	5906.476	40.741	-49.296610
										倍面積	2776.737782
										面積	1388.3688910

＊ ＊ 面積計算（倍横距法） ＊ ＊

地番	器械点	視準点	内角	方向角	距離	緯距	経距	X座標	Y座標	倍横距	倍面積
番：12-3											
	217-12	217-28	89-56-37	178-14-27	20.718	-20.708	0.636	811.455	5947.853	0.636	-13.170288
	217-28	217-30	90-02-03	88-16-30	19.666	0.592	19.657	812.047	5967.510	20.929	12.389968
	217-30	217-13	90-01-34	358-18-04	20.710	20.701	-0.614	832.748	5966.896	39.972	827.460372
	217-13	217-12	89-59-46	268-17-50	19.688	-0.585	-19.679	832.163	5947.217	19.679	-11.512215
										倍面積	815.167837
										面積	407.5839185

現地とは必ずしも一致しないことがあります。あくまで参考図としてご利用ください。
資料（写し）によって発生した直接または間接の損失、損害等については市では一切の責任を負いません。

※ ※ 面積計算（倍横距法） ※ ※

南子安九丁目

地番	器械点	視準点	内角	方向角	距離	緯距	経距	X座標	Y座標	倍横距	倍面積
12-4	217-13	217-30	90-00-16	178-18-04	20.710	-20.701	0.614	812.047	5967.510	0.614	-12.710414
	217-30	217-14	89-58-23	88-16-27	12.485	0.376	12.479	812.423	5979.989	13.707	5.153832
	217-14	217-6	86-34-22	354-50-49	18.683	18.607	-1.678	831.030	5978.311	24.508	456.020356
	217-6	217-5	136-25-03	311-15-52	3.017	1.990	-2.268	833.020	5976.043	20.562	40.918380
	217-5	217-13	137-01-56	268-17-48	9.151	-0.272	-9.147	832.748	5966.896	9.147	-2.487984
										倍面積	486.894170
										面積	243.4470850

※ ※ 面積計算（倍横距法） ※ ※

地番	器械点	視準点	内角	方向角	距離	緯距	経距	X座標	Y座標	倍横距	倍面積
12-5	217-29	217-15	89-57-04	178-13-32	13.919	-13.912	0.431	798.034	5964.586	0.431	-5.996072
	217-15	217-8	90-57-29	89-11-01	14.459	0.206	14.458	798.240	5979.044	15.320	3.155920
	217-8	217-7	132-48-38	41-59-39	3.021	2.245	2.021	800.485	5981.065	31.799	71.388755
	217-7	217-14	132-51-20	354-50-59	11.986	11.938	-1.076	812.423	5979.989	32.744	390.897872
	217-14	217-29	93-25-29	268-16-28	15.841	-0.477	-15.834	811.946	5964.155	15.834	-7.552818
										倍面積	451.893657
										面積	225.9468285

現地とは必ずしも一致しないことがあります。あくまで参考図としてご利用ください。
資料（写し）によって発生した直接または間接の損失、損害等については市では一切の責任を負いません。

＊ ＊ 面積計算（倍横距法） ＊ ＊

南子安九丁目

地番	器械点	視準点	内角	方向角	距離	緯距	経距	X座標	Y座標	倍横距	倍面積
番：12-6											
	217-28	217-16	89-57-48	178-14-17	13.660	-13.654	0.420	797.801	5948.273	0.420	-5.734680
	217-16	217-15	90-56-37	89-10-54	16.315	0.233	16.313	798.034	5964.586	17.153	3.996649
	217-15	217-29	89-02-38	358-13-32	13.919	13.912	-0.431	811.946	5964.155	33.035	459.582920
	217-29	217-28	90-02-57	268-16-29	16.309	-0.491	-16.302	811.455	5947.853	16.302	-8.004282
										倍面積	449.840607
										面積	224.9203035

＊ ＊ 面積計算（倍横距法） ＊ ＊

地番	器械点	視準点	内角	方向角	距離	緯距	経距	X座標	Y座標	倍横距	倍面積
番：12-7											
	217-25	217-18	89-50-27	178-08-37	16.330	-16.321	0.529	797.020	5893.445	0.529	-8.633809
	217-18	217-17	91-02-16	89-10-53	14.069	0.201	14.068	797.221	5907.513	15.126	3.040326
	217-17	217-27	89-03-28	358-14-21	16.631	16.623	-0.511	813.844	5907.002	28.683	476.797509
	217-27	217-26	86-33-46	264-48-07	1.402	-0.127	-1.396	813.717	5905.606	26.776	-3.400552
	217-26	217-25	183-30-03	268-18-10	12.696	-0.376	-12.690	813.341	5892.916	12.690	-4.771440
										倍面積	463.032034
										面積	231.5160170

現地とは必ずしも一致しないことがあります。あくまで参考図としてご利用ください。
資料（写し）によって発生した直接または間接の損失、損害等については市では一切の責任を負いません。

※ ※ 面積計算（倍横距法） ※ ※ 南子安九丁目

地番	器械点	視準点	内角	方向角	距離	緯距	経距	X座標	Y座標	倍横距	倍面積
番：12-8	217-24	217-19	89-47-51	178-06-09	16.068	-16.059	0.532	796.777	5876.383	0.532	-8.543388
	217-19	217-18	91-04-54	89-11-03	17.064	0.243	17.062	797.020	5893.445	18.126	4.404618
	217-18	217-25	88-57-34	358-08-37	16.330	16.321	-0.529	813.341	5892.916	34.659	565.669539
	217-25	217-24	90-09-41	268-18-18	17.072	-0.505	-17.065	812.836	5875.851	17.065	-8.617825
										倍面積	552.912944
										面積	276.4564720

※ ※ 面積計算（倍横距法） ※ ※

地番	器械点	視準点	内角	方向角	距離	緯距	経距	X座標	Y座標	倍横距	倍面積
番：12-9	217-23	217-20	89-47-15	178-05-32	15.831	-15.822	0.527	796.557	5860.937	0.527	-8.338194
	217-20	217-19	91-05-30	89-11-02	15.448	0.220	15.446	796.777	5876.383	16.500	3.630000
	217-19	217-24	88-55-07	358-06-09	16.068	16.059	-0.532	812.836	5875.851	31.414	504.477426
	217-24	217-23	90-12-08	268-18-17	15.448	-0.457	-15.441	812.379	5860.410	15.441	-7.056537
										倍面積	492.712695
										面積	246.3563475

現地とは必ずしも一致しないことがあります。あくまで参考図としてご利用ください。
資料（写し）によって発生した直接または間接の損失、損害等については市では一切の責任を負いません。

※ ※ 面積計算（倍横距法） ※ ※ 南子安九丁目

地 器械点	番： 視準点	12-10 内角	方向角	距離	緯距	経距	X座標	Y座標	倍横距	倍面積
217-9	217-2	114-26-06	202-44-40	11.577	-10.677	-4.476	801.371	5844.720	-4.476	47.790252
217-2	217-1	123-39-10	146-23-50	6.001	-4.998	3.321	796.373	5848.041	-5.631	28.143738
217-1	217-20	122-47-07	89-10-57	12.897	0.184	12.896	796.557	5860.937	10.586	1.947824
217-20	217-23	88-54-35	358-05-32	15.831	15.822	-0.527	812.379	5860.410	22.955	363.194010
217-23	217-9	90-13-02	268-18-34	11.219	-0.331	-11.214	812.048	5849.196	11.214	-3.711834
									倍面積	437.363990
									面積	218.6819950