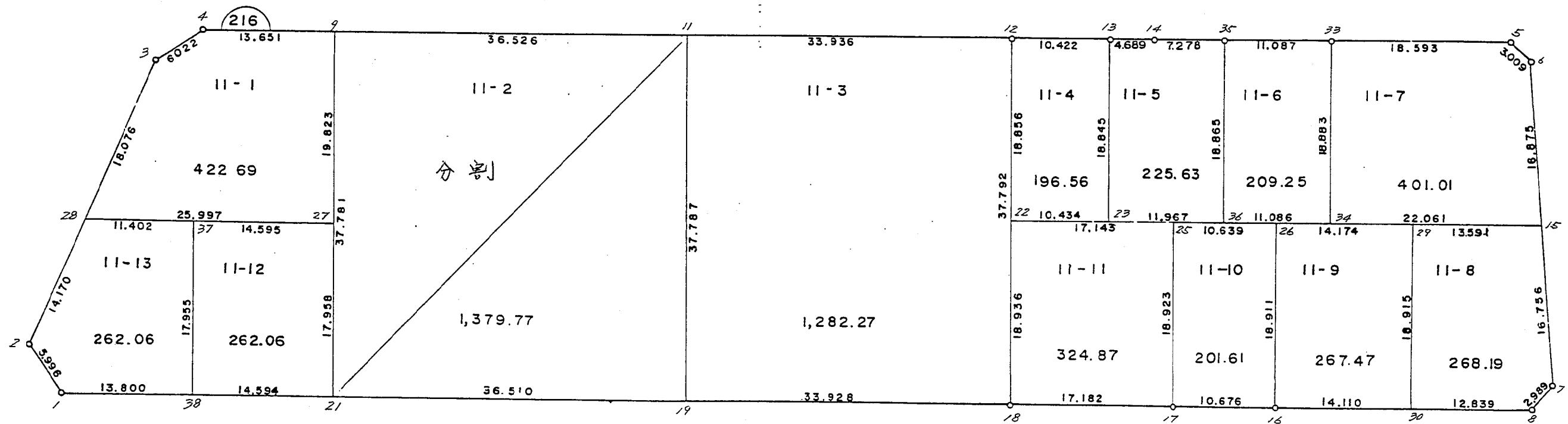
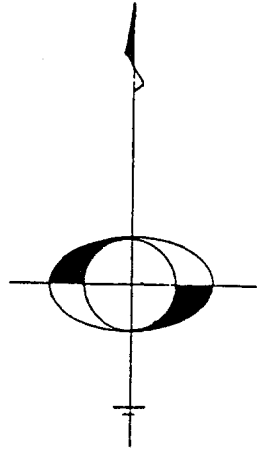


南子安九丁目

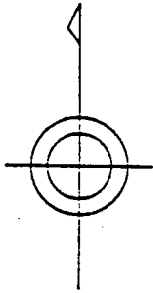


現地とは必ずしも一致しないことがあります。あくまで参考図としてご利用ください。
 資料（写し）によって発生した直接または間接の損失、損害等について市では一切の責任を負いません。

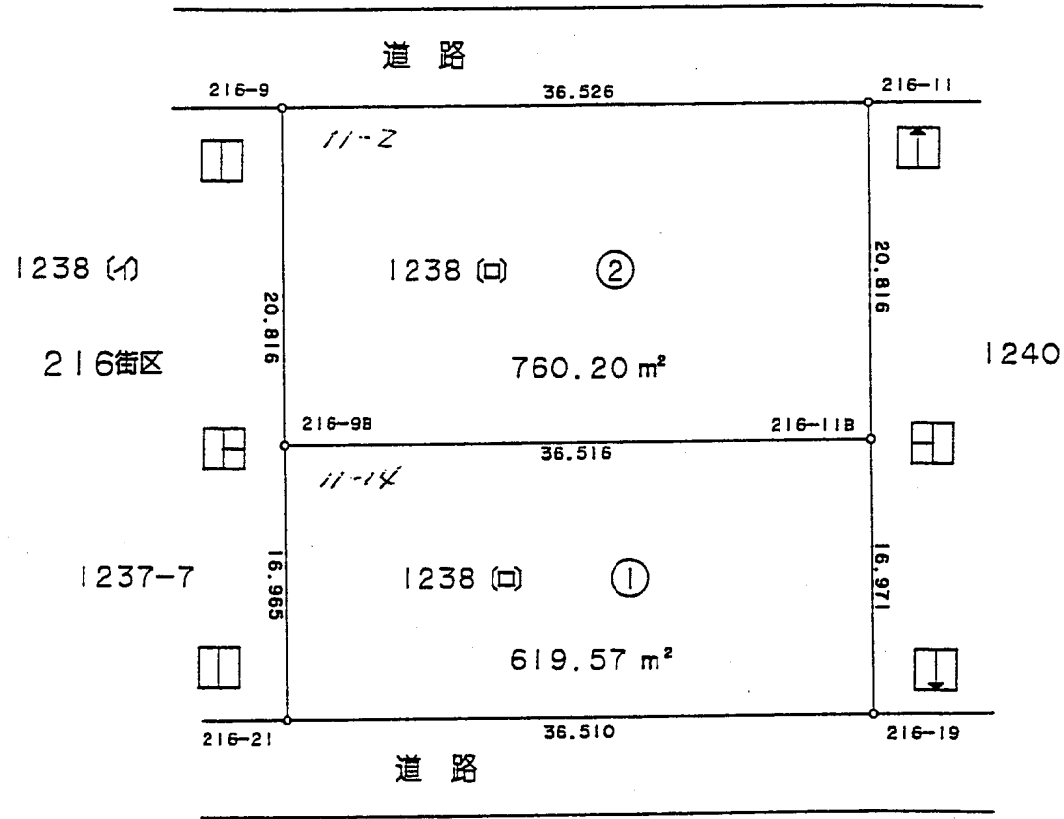
地番 1238 (回)

地積測量図

土地の所在 君津市南子安土地区画整理組合216街区



217街区



現地とは必ずしも一致しないことがあります。あくまで参考図としてご利用ください。
資料（写し）によって発生した直接または間接の損失、損害等について市では一切の責任を負いません。

作製者

申請人

縮尺 1/500

現地とは必ずしも一致しないことがあります。あくまで参考図としてご利用ください。
資料（写し）によって発生した直接または間接の損失、損害等については市では一切の責任を負いません。

＊ ＊ 面積計算（倍横距法） ＊ ＊

南子安九丁目

地番	器械点	視準点	内角	方向角	距離	緯距	経距	X座標	Y座標	倍横距	倍面積
216-4		216-3	146-53-36	236-04-30	6.022	-3.361	-4.997	786.942	5838.600	-4.997	16.794917
216-3		216-28	146-55-32	203-00-02	18.076	-16.639	-7.063	770.303	5831.537	-17.057	283.811423
216-28		216-27	66-10-30	89-10-32	25.997	0.374	25.994	770.677	5857.531	1.874	0.700876
216-27		216-9	90-00-13	359-10-45	19.823	19.821	-0.284	790.498	5857.247	27.584	546.742464
216-9		216-4	90-00-09	269-10-54	13.651	-0.195	-13.650	790.303	5843.597	13.650	-2.661750
										倍面積	845.387930
										面積	422.6939650

現地とは必ずしも一致しないことがあります。あくまで参考図としてご利用ください。
資料（写し）によって発生した直接または間接の損失、損害等については市では一切の責任を負いません。

** 面積計算（倍横距法） ** (Work No. 8) ワーク名：1238(口)-1

地番： 11-18

地点	視準点	内角	方向角	距離	緯距	経距	X座標	Y座標	倍横距	倍面積
6-9B	216-21	90-00-05	179-10-46	16.965	-16.9639	0.2429	752.7210	5857.7880	0.2429	-4.12053131
6-21	216-19	90-00-27	89-11-13	36.509	0.5180	36.5060	753.2390	5894.2940	36.9918	19.16175240
6-19	216-11B	90-01-01	359-12-14	16.971	16.9697	-0.2358	770.2087	5894.0582	73.2620	1243.23416140
6-11B	216-9B	89-58-27	269-10-41	36.516	-0.5238	-36.5131	769.6849	5857.5451	36.5131	-19.12556178
									倍面積	1239.14982070
									面積	619.574910350
									坪数	187.42

地番： 11-2

地点	視準点	内角	方向角	距離	緯距	経距	X座標	Y座標	倍横距	倍面積
5-9	216-9B	90-00-05	179-10-46	20.815	-20.8131	0.2981	769.6849	5857.5451	0.2981	-6.20438511
5-9B	216-11B	89-59-55	89-10-41	36.516	0.5238	36.5131	770.2087	5894.0582	37.1093	19.43785134
5-11B	216-11	90-01-33	359-12-14	20.815	20.8133	-0.2892	791.0220	5893.7690	73.3332	1526.30589156
5-11	216-9	89-58-27	269-10-41	36.525	-0.5240	-36.5220	790.4980	5857.2470	36.5220	-19.13752800
									倍面積	1520.40182980
									面積	760.200914900
									坪数	229.96

現地とは必ずしも一致しないことがあります。あくまで参考図としてご利用ください。
資料（写し）によって発生した直接または間接の損失、損害等については市では一切の責任を負いません。

※ ※ 面積計算（倍横距法） ※ ※

南子安九丁目

地番	器械点	視準点	内角	方向角	距離	緯距	経距	X座標	Y座標	倍横距	倍面積
11-3	216-11	216-19	90-01-22	179-12-14	37.787	-37.783	0.525	753.239	5894.294	0.525	-19.836075
	216-19	216-18	89-59-08	89-11-22	33.928	0.480	33.925	753.719	5928.219	34.975	16.788000
	216-18	216-12	90-01-36	359-12-58	37.792	37.788	-0.517	791.507	5927.702	68.383	2584.056804
	216-12	216-11	89-57-54	269-10-52	33.936	-0.485	-33.933	791.022	5893.769	33.933	-16.457505
										倍面積	2564.551224
										面積	1282.2756120

※ ※ 面積計算（倍横距法） ※ ※

地番	器械点	視準点	内角	方向角	距離	緯距	経距	X座標	Y座標	倍横距	倍面積
11-4	216-12	216-22	89-49-55	179-12-58	18.856	-18.854	0.258	772.653	5927.960	0.258	-4.864332
	216-22	216-23	90-06-30	89-19-28	10.434	0.123	10.433	772.776	5938.393	10.949	1.346727
	216-23	216-13	89-51-17	359-10-45	18.845	18.843	-0.270	791.619	5938.123	21.112	397.813416
	216-13	216-12	90-12-18	269-23-03	10.422	-0.112	-10.421	791.507	5927.702	10.421	-1.167152
										倍面積	393.128659
										面積	196.5643295

現地とは必ずしも一致しないことがあります。あくまで参考図としてご利用ください。
資料（写し）によって発生した直接または間接の損失、損害等については市では一切の責任を負いません。

※ ※ 面積計算（倍横距法） ※ ※

南子安九丁目

地番	器械点	視準点	内角	方向角	距離	緯距	経距	X座標	Y座標	倍横距	倍面積
11-5	216-13	216-23	90-05-45	179-10-45	18.845	-18.843	0.270	772.776	5938.393	0.270	-5.087610
	216-23	216-36	90-00-08	89-10-53	11.967	0.171	11.966	772.947	5950.359	12.506	2.138526
	216-36	216-35	89-59-44	359-10-37	18.865	18.863	-0.271	791.810	5950.088	24.201	456.503463
	216-35	216-14	89-54-35	269-05-12	7.278	-0.116	-7.277	791.694	5942.811	16.653	-1.931748
	216-14	216-13	179-59-48	269-05-00	4.689	-0.075	-4.688	791.619	5938.123	4.688	-0.351600
										倍面積	451.271031
										面積	225.6355155

※ ※ 面積計算（倍横距法） ※ ※

地番	器械点	視準点	内角	方向角	距離	緯距	経距	X座標	Y座標	倍横距	倍面積
11-6	216-35	216-36	90-05-30	179-10-37	18.865	-18.863	0.271	772.947	5950.359	0.271	-5.111873
	216-36	216-34	90-00-05	89-10-42	11.086	0.159	11.085	773.106	5961.444	11.627	1.848693
	216-34	216-33	90-00-09	359-10-51	18.883	18.881	-0.270	791.987	5961.174	22.442	423.727402
	216-33	216-35	89-54-16	269-05-07	11.087	-0.177	-11.086	791.810	5950.088	11.086	-1.962222
										倍面積	418.502000
										面積	209.2510000

現地とは必ずしも一致しないことがあります。あくまで参考図としてご利用ください。
資料（写し）によって発生した直接または間接の損失、損害等については市では一切の責任を負いません。

＊ ＊ 面積計算（倍横距法） ＊ ＊ 南子安九丁目

地 器械点	番： 11-7 視準点	内角	方向角	距離	緯距	経距	X座標	Y座標	倍横距	倍面積
216-33	216-34	90-00-02	179-10-51	18.883	-18.881	0.270	773.106	5961.444	0.270	-5.097870
216-34	216-15	89-59-54	89-10-45	22.061	0.316	22.059	773.422	5983.503	22.599	7.141284
216-15	216-6	85-41-01	354-51-46	16.875	16.807	-1.511	790.229	5981.992	43.147	725.171629
216-6	216-5	137-24-12	312-15-58	3.009	2.024	-2.227	792.253	5979.765	39.409	79.763816
216-5	216-33	136-54-51	269-10-49	18.593	-0.266	-18.591	791.987	5961.174	18.591	-4.945206
									倍面積	802.033653
									面積	401.0168265

＊ ＊ 面積計算（倍横距法） ＊ ＊

地 器械点	番： 11-8 視準点	内角	方向角	距離	緯距	経距	X座標	Y座標	倍横距	倍面積
216-29	216-30	90-00-15	179-10-56	18.915	-18.913	0.270	754.314	5970.183	0.270	-5.106510
216-30	216-8	90-00-20	89-11-16	12.839	0.182	12.838	754.496	5983.021	13.378	2.434796
216-8	216-7	132-21-12	41-32-28	2.989	2.237	1.982	756.733	5985.003	28.198	63.078926
216-7	216-15	133-19-23	354-51-51	16.756	16.689	-1.500	773.422	5983.503	28.680	478.640520
216-15	216-29	94-18-50	269-10-41	13.591	-0.195	-13.590	773.227	5969.913	13.590	-2.650050
									倍面積	536.397682
									面積	268.1988410

現地とは必ずしも一致しないことがあります。あくまで参考図としてご利用ください。
資料（写し）によって発生した直接または間接の損失、損害等については市では一切の責任を負いません。

＊ ＊ 面積計算（倍横距法） ＊ ＊

南子安九丁目

地番	器械点	視準点	内角	方向角	距離	緯距	経距	X座標	Y座標	倍横距	倍面積
11-9	216-26	216-16	89-49-00	178-59-17	18.911	-18.908	0.334	754.114	5956.074	0.334	-6.315272
	216-16	216-30	90-11-59	89-11-16	14.110	0.200	14.109	754.314	5970.183	14.777	2.955400
	216-30	216-29	89-59-40	359-10-56	18.915	18.913	-0.270	773.227	5969.913	28.616	541.214408
	216-29	216-26	89-59-21	269-10-17	14.174	-0.205	-14.173	773.022	5955.740	14.173	-2.905465
										倍面積	534.949071
										面積	267.4745355

＊ ＊ 面積計算（倍横距法） ＊ ＊

地番	器械点	視準点	内角	方向角	距離	緯距	経距	X座標	Y座標	倍横距	倍面積
11-10	216-25	216-17	89-55-10	179-06-03	18.923	-18.921	0.297	753.949	5945.399	0.297	-5.619537
	216-17	216-16	90-00-49	89-06-52	10.676	0.165	10.675	754.114	5956.074	11.269	1.859385
	216-16	216-26	89-52-25	358-59-17	18.911	18.908	-0.334	773.022	5955.740	21.610	408.601880
	216-26	216-25	90-11-36	269-10-53	10.639	-0.152	-10.638	772.870	5945.102	10.638	-1.616976
										倍面積	403.224752
										面積	201.6123760

＊ ＊ 面積計算（倍横距法） ＊ ＊

地番	器械点	視準点	内角	方向角	距離	緯距	経距	X座標	Y座標	倍横距	倍面積
11-11	216-22	216-18	89-56-30	179-12-59	18.936	-18.934	0.259	753.719	5928.219	0.259	-4.903906
	216-18	216-17	90-01-00	89-13-59	17.182	0.230	17.180	753.949	5945.399	17.698	4.070540
	216-17	216-25	89-52-04	359-06-03	18.923	18.921	-0.297	772.870	5945.102	34.581	654.307101
	216-25	216-22	90-10-26	269-16-29	17.143	-0.217	-17.142	772.653	5927.960	17.142	-3.719814
										倍面積	649.753921
										面積	324.8769605

現地とは必ずしも一致しないことがあります。あくまで参考図としてご利用ください。
資料（写し）によって発生した直接または間接の損失、損害等については市では一切の責任を負いません。

※ ※ 面積計算（倍横距法） ※ ※ 南子安九丁目

地 器械点	番： 11-12 視準点	内角	方向角	距離	緯距	経距	X座標	Y座標	倍横距	倍面積
216-37	216-38	90-00-15	179-10-47	17.955	-17.953	0.257	752.514	5843.195	0.257	-4.613921
216-38	216-21	90-00-27	89-11-14	14.594	0.207	14.593	752.721	5857.788	15.107	3.127149
216-21	216-27	89-59-34	359-10-48	17.958	17.956	-0.257	770.677	5857.531	29.443	528.678508
216-27	216-37	89-59-44	269-10-32	14.595	-0.210	-14.593	770.467	5842.938	14.593	-3.064530
									倍面積	524.127206
									面積	262.0636030

※ ※ 面積計算（倍横距法） ※ ※

地 器械点	番： 11-13 視準点	内角	方向角	距離	緯距	経距	X座標	Y座標	倍横距	倍面積
216-28	216-2	113-49-35	203-00-08	14.170	-13.043	-5.537	757.260	5826.000	-5.537	72.219091
216-2	216-1	122-29-48	145-29-56	5.996	-4.941	3.396	752.319	5829.396	-7.678	37.936998
216-1	216-38	123-41-29	89-11-25	13.800	0.195	13.799	752.514	5843.195	9.517	1.855815
216-38	216-37	89-59-22	359-10-47	17.955	17.953	-0.257	770.467	5842.938	23.059	413.978227
216-37	216-28	89-59-46	269-10-33	11.402	-0.164	-11.401	770.303	5831.537	11.401	-1.869764
									倍面積	524.120367
									面積	262.0601835