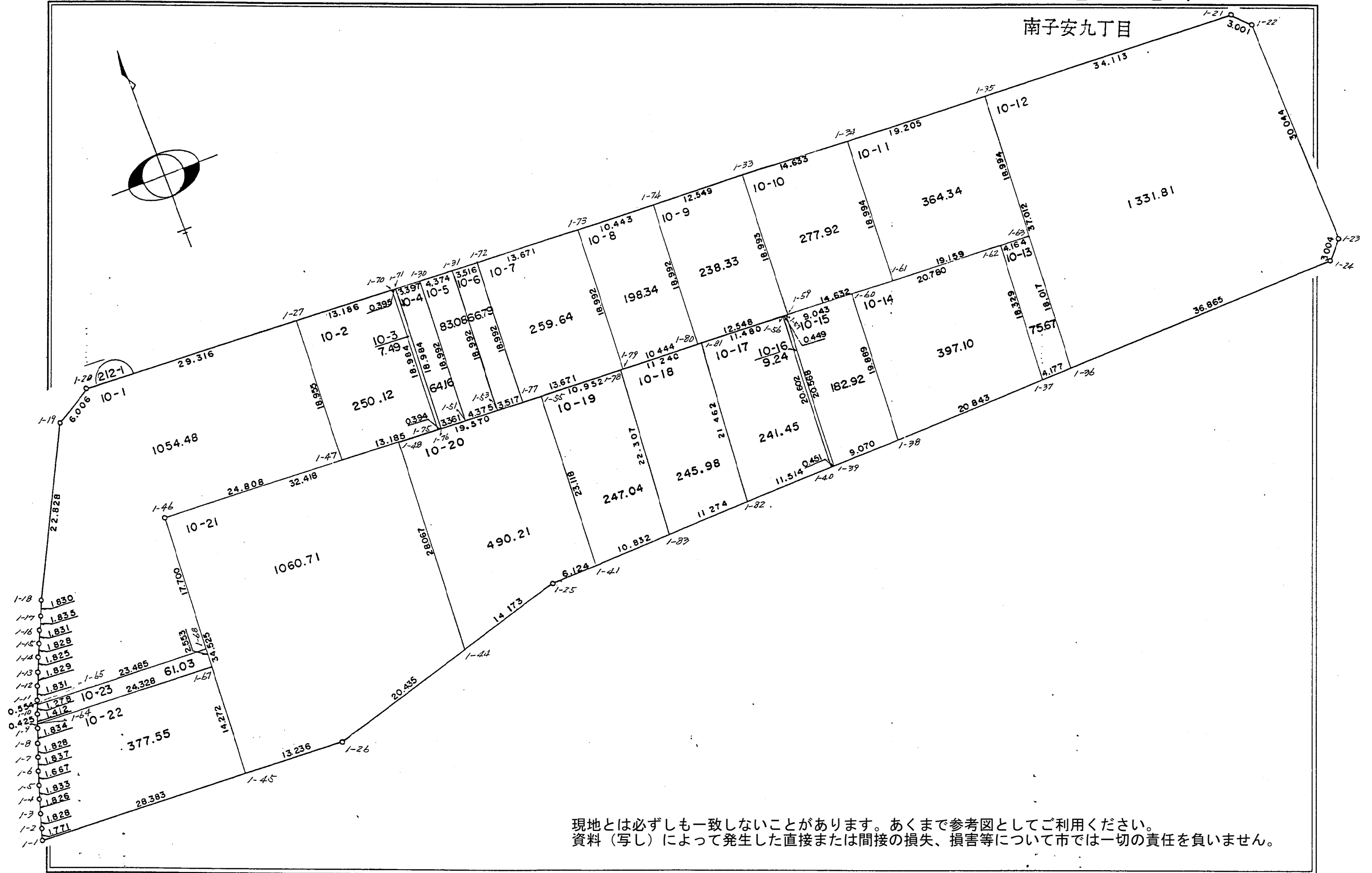


君津市南子安土地区画整理事業

確定計算

街区番号 212-1

南子安九丁目



現地とは必ずしも一致しないことがあります。あくまで参考図としてご利用ください。  
資料（写し）によって発生した直接または間接の損失、損害等について市では一切の責任を負いません。

現地とは必ずしも一致しないことがあります。あくまで参考図としてご利用ください。  
資料（写し）によって発生した直接または間接の損失、損害等については市では一切の責任を負いません。

※ ※ 面積計算（倍横距法） ※ ※

南子安九丁目

地番： 10-1  
器械点 視準点

器械点	視準点	内角	方向角	距離	緯距	経距	X座標	Y座標	倍横距	倍面積
212-1-20	212-1-19	146-48-24	236-03-50	6.006	-3.353	-4.983	742.890	5819.899	-4.983	16.707999
212-1-19	212-1-18	146-51-47	202-55-37	22.828	-21.025	-8.893	721.865	5811.006	-18.859	396.510475
212-1-18	212-1-17	178-59-06	201-54-43	1.830	-1.698	-0.683	720.167	5810.323	-28.435	48.282630
212-1-17	212-1-16	179-33-53	201-28-36	1.835	-1.708	-0.672	718.459	5809.651	-29.790	50.881320
212-1-16	212-1-15	179-15-19	200-43-55	1.831	-1.712	-0.648	716.747	5809.003	-31.110	53.260320
212-1-15	212-1-14	179-21-30	200-05-25	1.828	-1.717	-0.628	715.030	5808.375	-32.386	55.606762
212-1-14	212-1-13	179-14-18	199-19-43	1.825	-1.722	-0.604	713.308	5807.771	-33.618	57.890196
212-1-13	212-1-12	179-43-14	199-02-57	1.829	-1.729	-0.597	711.579	5807.174	-34.819	60.202051
212-1-12	212-1-11	179-40-58	198-43-55	1.831	-1.734	-0.588	709.845	5806.586	-36.004	62.430936
212-1-11	212-1-65	179-01-00	197-44-55	0.554	-0.528	-0.169	709.317	5806.417	-36.761	19.409808
212-1-65	212-1-68	71-30-44	89-15-39	23.485	0.303	23.483	709.620	5829.900	-13.447	-4.074441
212-1-68	212-1-46	90-04-20	359-19-59	17.700	17.699	-0.206	727.319	5829.694	9.830	173.981170
212-1-46	212-1-47	269-51-23	89-11-22	24.808	0.351	24.806	727.670	5854.500	34.430	12.084930
212-1-47	212-1-27	89-53-30	359-04-52	18.955	18.953	-0.304	746.623	5854.196	58.932	1116.938196
212-1-27	212-1-20	90-10-34	269-15-26	29.316	-0.380	-29.314	746.243	5824.882	29.314	-11.139320
									倍面積	2108.973032
									面積	1054.4865160

現地とは必ずしも一致しないことがあります。あくまで参考図としてご利用ください。  
資料（写し）によって発生した直接または間接の損失、損害等については市では一切の責任を負いません。

※ ※ 面積計算（倍横距法） ※ ※ 南子安九丁目

地番	器械点	視準点	内角	方向角	距離	緯距	経距	X座標	Y座標	倍横距	倍面積
10-2	212-1-27	212-1-47	90-00-21	179-04-52	18.955	-18.953	0.304	727.670	5854.500	0.304	-5.761712
	212-1-47	212-1-75	90-07-02	89-11-54	13.185	0.184	13.184	727.854	5867.684	13.792	2.537728
	212-1-75	212-1-70	89-53-09	359-05-03	18.984	18.982	-0.304	746.836	5867.380	26.672	506.287904
	212-1-70	212-1-27	89-59-28	269-04-31	13.186	-0.213	-13.184	746.623	5854.196	13.184	-2.808192
										倍面積	500.255728
										面積	250.1278640

※ ※ 面積計算（倍横距法） ※ ※

地番	器械点	視準点	内角	方向角	距離	緯距	経距	X座標	Y座標	倍横距	倍面積
10-3	212-1-70	212-1-75	90-00-32	179-05-03	18.984	-18.982	0.304	727.854	5867.684	0.304	-5.770528
	212-1-75	212-1-76	90-06-51	89-11-54	0.394	0.006	0.394	727.860	5868.078	1.002	0.006012
	212-1-76	212-1-71	89-53-20	359-05-14	18.984	18.982	-0.303	746.842	5867.775	1.093	20.747326
	212-1-71	212-1-70	89-59-17	269-04-31	0.395	-0.006	-0.395	746.836	5867.380	0.395	-0.002370
										倍面積	14.980440
										面積	7.4902200

現地とは必ずしも一致しないことがあります。あくまで参考図としてご利用ください。  
資料（写し）によって発生した直接または間接の損失、損害等については市では一切の責任を負いません。

※ ※ 面積計算（倍横距法） ※ ※ 南子安九丁目

地番	器械点	視準点	内角	方向角	距離	緯距	経距	X座標	Y座標	倍横距	倍面積
10-4	212-1-71	212-1-76	90-00-43	179-05-14	18.984	-18.982	0.303	727.860	5868.078	0.303	-5.751546
	212-1-76	212-1-51	90-06-40	89-11-54	3.361	0.047	3.361	727.907	5871.439	3.967	0.186449
	212-1-51	212-1-30	89-59-46	359-11-40	18.992	18.990	-0.267	746.897	5871.172	7.061	134.088390
	212-1-30	212-1-71	89-52-51	269-04-31	3.397	-0.055	-3.397	746.842	5867.775	3.397	-0.186835
										倍面積	128.336458
										面積	64.1682290

現地とは必ずしも一致しないことがあります。あくまで参考図としてご利用ください。  
資料（写し）によって発生した直接または間接の損失、損害等については市では一切の責任を負いません。

※ ※ 面積計算（倍横距法） ※ ※

南子安九丁目

地番	器械点	視準点	内角	方向角	距離	緯距	経距	X座標	Y座標	倍横距	倍面積
10-5	212-1-30	212-1-51	90-00-24	179-11-40	18.992	-18.990	0.267	727.907	5871.439	0.267	-5.070330
	212-1-51	212-1-53	89-59-37	89-11-17	4.375	0.062	4.375	727.969	5875.814	4.909	0.304358
	212-1-53	212-1-31	90-00-12	359-11-29	18.992	18.990	-0.268	746.959	5875.546	9.016	171.213840
	212-1-31	212-1-30	89-59-47	269-11-16	4.374	-0.062	-4.374	746.897	5871.172	4.374	-0.271188
										倍面積	166.176680
										面積	83.0883400

現地とは必ずしも一致しないことがあります。あくまで参考図としてご利用ください。  
資料（写し）によって発生した直接または間接の損失、損害等については市では一切の責任を負いません。

※ ※ 面積計算（倍横距法） ※ ※ 南子安九丁目

地番：10-6		内角	方向角	距離	緯距	経距	X座標	Y座標	倍横距	倍面積
器械点	視準点									
212-1-31	212-1-53	90-00-10	179-11-29	18.992	-18.990	0.268	727.969	5875.814	0.268	-5.089320
212-1-53	212-1-77	89-59-55	89-11-24	3.517	0.050	3.517	728.019	5879.331	4.053	0.202650
212-1-77	212-1-72	89-59-54	359-11-18	18.992	18.990	-0.269	747.009	5879.062	7.301	138.645990
212-1-72	212-1-31	90-00-01	269-11-19	3.516	-0.050	-3.516	746.959	5875.546	3.516	-0.175800
									倍面積	133.583520
									面積	66.7917600

※ ※ 面積計算（倍横距法） ※ ※

地番：10-7		内角	方向角	距離	緯距	経距	X座標	Y座標	倍横距	倍面積
器械点	視準点									
212-1-72	212-1-77	89-59-59	179-11-18	18.992	-18.990	0.269	728.019	5879.331	0.269	-5.108310
212-1-77	212-1-79	90-00-06	89-11-24	13.671	0.193	13.670	728.212	5893.001	14.208	2.742144
212-1-79	212-1-73	89-59-54	359-11-18	18.992	18.990	-0.269	747.202	5892.732	27.609	524.294910
212-1-73	212-1-72	90-00-01	269-11-19	13.671	-0.193	-13.670	747.009	5879.062	13.670	-2.638310
									倍面積	519.290434
									面積	259.6452170

現地とは必ずしも一致しないことがあります。あくまで参考図としてご利用ください。  
資料（写し）によって発生した直接または間接の損失、損害等については市では一切の責任を負いません。

※ ※ 面積計算（倍横距法） ※ ※ 南子安九丁目

地番：10-8		内角	方向角	距離	緯距	経距	X座標	Y座標	倍横距	倍面積
器械点	視準点									
212-1-73	212-1-79	89-59-59	179-11-18	18.992	-18.990	0.269	728.212	5893.001	0.269	-5.108310
212-1-79	212-1-80	90-00-06	89-11-24	10.444	0.148	10.443	728.360	5903.444	10.981	1.625188
212-1-80	212-1-74	89-59-44	359-11-08	18.992	18.990	-0.270	747.350	5903.174	21.154	401.714460
212-1-74	212-1-73	90-00-11	269-11-19	10.443	-0.148	-10.442	747.202	5892.732	10.442	-1.545416
									倍面積	396.685922
									面積	198.3429610

※ ※ 面積計算（倍横距法） ※ ※

地番：10-9		内角	方向角	距離	緯距	経距	X座標	Y座標	倍横距	倍面積
器械点	視準点									
212-1-74	212-1-80	89-59-49	179-11-08	18.992	-18.990	0.270	728.360	5903.444	0.270	-5.127300
212-1-80	212-1-59	90-00-16	89-11-24	12.548	0.177	12.547	728.537	5915.991	13.087	2.316399
212-1-59	212-1-33	89-59-55	359-11-19	18.993	18.991	-0.269	747.528	5915.722	25.365	481.706715
212-1-33	212-1-74	90-00-00	269-11-19	12.549	-0.178	-12.548	747.350	5903.174	12.548	-2.233544
									倍面積	476.662270
									面積	238.3311350

現地とは必ずしも一致しないことがあります。あくまで参考図としてご利用ください。  
資料（写し）によって発生した直接または間接の損失、損害等については市では一切の責任を負いません。

\*\*\* 面積計算（倍横距法） \*\*\* 南子安九丁目

地 番 : 10-10		内 角	方向角	距離	緯 距	経 距	X座標	Y座標	倍横距	倍面積
器械点	視準点									
212-1-33	212-1-59	89-59-57	179-11-19	18.993	-18.991	0.269	728.537	5915.991	0.269	-5.108579
212-1-59	212-1-61	90-00-17	89-11-36	14.632	0.206	14.631	728.743	5930.622	15.169	3.124814
212-1-61	212-1-34	89-59-54	359-11-30	18.994	18.992	-0.268	747.735	5930.354	29.532	560.871744
212-1-34	212-1-33	89-59-52	269-11-22	14.633	-0.207	-14.632	747.528	5915.722	14.632	-3.028824
									倍面積	555.859155
									面積	277.9295775

\*\*\* 面積計算（倍横距法） \*\*\*

地 番 : 10-11		内 角	方向角	距離	緯 距	経 距	X座標	Y座標	倍横距	倍面積
器械点	視準点									
212-1-34	212-1-61	90-00-01	179-11-30	18.994	-18.992	0.268	728.743	5930.622	0.268	-5.089856
212-1-61	212-1-63	90-00-03	89-11-33	19.159	0.270	19.157	729.013	5949.779	19.693	5.317110
212-1-63	212-1-35	90-08-16	359-19-49	18.994	18.993	-0.222	748.006	5949.557	38.628	733.661604
212-1-35	212-1-34	89-51-40	269-11-29	19.205	-0.271	-19.203	747.735	5930.354	19.203	-5.204013
									倍面積	728.684845
									面積	364.3424225



現地とは必ずしも一致しないことがあります。あくまで参考図としてご利用ください。  
資料（写し）によって発生した直接または間接の損失、損害等については市では一切の責任を負いません。

※ ※ 面積計算（倍横距法） ※ ※

南子安九丁目

地番：10-12  
器械点 視準点

器械点	視準点	内角	方向角	距離	緯距	経距	X座標	Y座標	倍横距	倍面積
212-1-35	212-1-36	90-08-33	179-19-52	37.012	-37.009	0.432	710.997	5949.989	0.432	-15.987888
212-1-36	212-1-24	85-34-08	84-54-00	36.865	3.277	36.719	714.274	5986.708	37.583	123.159491
212-1-24	212-1-23	134-55-39	39-49-39	3.004	2.307	1.924	716.581	5988.632	76.226	175.853382
212-1-23	212-1-22	134-59-09	354-48-48	30.044	29.921	-2.716	746.502	5985.916	75.434	2257.060714
212-1-22	212-1-21	136-38-51	311-27-39	3.001	1.987	-2.249	748.489	5983.667	70.469	140.021903
212-1-21	212-1-35	137-43-40	269-11-19	34.113	-0.483	-34.110	748.006	5949.557	34.110	-16.475130
									倍面積	2663.632472
									面積	1331.8162360

※ ※ 面積計算（倍横距法） ※ ※

地番：10-13  
器械点 視準点

器械点	視準点	内角	方向角	距離	緯距	経距	X座標	Y座標	倍横距	倍面積
212-1-62	212-1-37	90-08-34	179-19-52	18.329	-18.328	0.214	710.626	5945.829	0.214	-3.922192
212-1-37	212-1-36	85-34-21	84-54-13	4.177	0.371	4.160	710.997	5949.989	4.588	1.702148
212-1-36	212-1-63	94-25-43	359-19-56	18.017	18.016	-0.210	729.013	5949.779	8.538	153.820608
212-1-63	212-1-62	89-51-22	269-11-18	4.164	-0.059	-4.164	728.954	5945.615	4.164	-0.245676
									倍面積	151.354888
									面積	75.6774440

現地とは必ずしも一致しないことがあります。あくまで参考図としてご利用ください。  
資料（写し）によって発生した直接または間接の損失、損害等については市では一切の責任を負いません。

\*\*\* 面積計算（倍横距法） \*\*\*

南子安九丁目

地番	器械点	視準点	内角	方向角	距離	緯距	経距	X座標	Y座標	倍横距	倍面積
10-14	212-1-60	212-1-38	90-08-23	179-20-04	19.889	-19.888	0.231	708.774	5925.068	0.231	-4.594128
	212-1-38	212-1-37	85-34-05	84-54-09	20.843	1.852	20.761	710.626	5945.829	21.223	39.304996
	212-1-37	212-1-62	94-25-43	359-19-52	18.329	18.328	-0.214	728.954	5945.615	41.770	765.560560
	212-1-62	212-1-60	89-51-49	269-11-41	20.780	-0.292	-20.778	728.662	5924.837	20.778	-6.067176
										倍面積	794.204252
										面積	397.1021260

\*\*\* 面積計算（倍横距法） \*\*\*

地番	器械点	視準点	内角	方向角	距離	緯距	経距	X座標	Y座標	倍横距	倍面積
10-15	212-1-57	212-1-39	90-08-43	179-20-03	20.568	-20.567	0.239	707.967	5916.034	0.239	-4.915513
	212-1-39	212-1-38	85-33-40	84-53-43	9.070	0.807	9.034	708.774	5925.068	9.512	7.676184
	212-1-38	212-1-60	94-26-21	359-20-04	19.889	19.888	-0.231	728.662	5924.837	18.315	364.248720
	212-1-60	212-1-57	89-51-16	269-11-20	9.043	-0.128	-9.042	728.534	5915.795	9.042	-1.157376
										倍面積	365.852015
										面積	182.9260075

現地とは必ずしも一致しないことがあります。あくまで参考図としてご利用ください。  
資料（写し）によって発生した直接または間接の損失、損害等については市では一切の責任を負いません。

＊ ＊ 面積計算（倍横距法） ＊ ＊ 南子安九丁目

地番： 10-16		器械点	視準点	内角	方向角	距離	緯距	経距	X座標	Y座標	倍横距	倍面積
212-1-56	212-1-40	90-13-42	179-20-07	20.602	-20.601	0.239	707.926	5915.585	0.239	-4.923639		
212-1-40	212-1-39	85-26-50	84-46-57	0.451	0.041	0.449	707.967	5916.034	0.927	0.038007		
212-1-39	212-1-57	94-33-06	359-20-03	20.568	20.567	-0.239	728.534	5915.795	1.137	23.384679		
212-1-57	212-1-56	89-46-22	269-06-25	0.449	-0.007	-0.449	728.527	5915.346	0.449	-0.003143		
											倍面積	18.495904
											面積	9.2479520

＊ ＊ 面積計算（倍横距法） ＊ ＊

地番： 10-17		器械点	視準点	内角	方向角	距離	緯距	経距	X座標	Y座標	倍横距	倍面積
212-1-81	212-1-82	90-08-38	179-20-07	21.462	-21.461	0.249	706.904	5904.116	0.249	-5.343789		
212-1-82	212-1-40	85-34-21	84-54-28	11.514	1.022	11.469	707.926	5915.585	11.967	12.230274		
212-1-40	212-1-56	94-25-39	359-20-07	20.602	20.601	-0.239	728.527	5915.346	23.197	477.881397		
212-1-56	212-1-81	89-51-22	269-11-29	11.480	-0.162	-11.479	728.365	5903.867	11.479	-1.859598		
											倍面積	482.908284
											面積	241.4541420

＊ ＊ 面積計算（倍横距法） ＊ ＊

地番： 10-18		器械点	視準点	内角	方向角	距離	緯距	経距	X座標	Y座標	倍横距	倍面積
212-1-78	212-1-83	90-08-43	179-20-05	22.307	-22.305	0.259	705.901	5892.887	0.259	-5.776995		
212-1-83	212-1-82	85-33-40	84-53-45	11.274	1.003	11.229	706.904	5904.116	11.747	11.782241		
212-1-82	212-1-81	94-26-22	359-20-07	21.462	21.461	-0.249	728.365	5903.867	22.727	487.744147		
212-1-81	212-1-78	89-51-15	269-11-22	11.240	-0.159	-11.239	728.206	5892.628	11.239	-1.787001		
											倍面積	491.962392
											面積	245.9811960

現地とは必ずしも一致しないことがあります。あくまで参考図としてご利用ください。  
資料（写し）によって発生した直接または間接の損失、損害等については市では一切の責任を負いません。

＊ ＊ 面積計算（倍横距法） ＊ ＊ 南子安九丁目

地 番： 10-19		器械点	視準点	内 角	方向角	距離	緯 距	経 距	X座標	Y座標	倍横距	倍面積
212-1-55	212-1-41	89-45-43	178-57-23	23.118	-23.114	0.421	704.938	5882.098	0.421	-9.730994		
212-1-41	212-1-83	85-56-35	84-53-58	10.832	0.963	10.789	705.901	5892.887	11.631	11.200653		
212-1-83	212-1-78	94-26-07	359-20-05	22.307	22.305	-0.259	728.206	5892.628	22.161	494.301105		
212-1-78	212-1-55	89-51-35	269-11-40	10.952	-0.154	-10.951	728.052	5881.677	10.951	-1.686454		
										倍面積	494.084310	
										面積	247.0421550	

＊ ＊ 面積計算（倍横距法） ＊ ＊

地 番： 10-20		器械点	視準点	内 角	方向角	距離	緯 距	経 距	X座標	Y座標	倍横距	倍面積
212-1-48	212-1-44	89-45-53	178-57-24	28.067	-28.062	0.511	699.714	5862.620	0.511	-14.339682		
212-1-44	212-1-25	71-45-57	70-43-21	14.173	4.679	13.378	704.393	5875.998	14.400	67.377600		
212-1-25	212-1-41	194-10-19	84-53-40	6.124	0.545	6.100	704.938	5882.098	33.878	18.463510		
212-1-41	212-1-55	94-03-43	358-57-23	23.118	23.114	-0.421	728.052	5881.677	39.557	914.320498		
212-1-55	212-1-48	90-14-08	269-11-31	19.570	-0.276	-19.568	727.776	5862.109	19.568	-5.400768		
										倍面積	980.421158	
										面積	490.2105790	

現地とは必ずしも一致しないことがあります。あくまで参考図としてご利用ください。  
資料（写し）によって発生した直接または間接の損失、損害等については市では一切の責任を負いません。

＊ ＊ 面積計算（倍横距法） ＊ ＊ 南子安九丁目

地 番： 10-21		内 角	方向角	距離	緯 距	経 距	X座標	Y座標	倍横距	倍面積
器械点	視準点									
212-1-46	212-1-45	90-08-26	179-19-58	34.525	-34.523	0.402	692.796	5830.096	0.402	-13.878246
212-1-45	212-1-26	89-55-22	89-15-20	13.236	0.172	13.235	692.968	5843.331	14.039	2.414708
212-1-26	212-1-44	161-28-05	70-43-25	20.435	6.746	19.289	699.714	5862.620	46.563	314.113998
212-1-44	212-1-48	108-13-59	358-57-24	28.067	28.062	-0.511	727.776	5862.109	65.341	1833.599142
212-1-48	212-1-46	90-14-08	269-11-32	32.418	-0.457	-32.415	727.319	5829.694	32.415	-14.813655
									倍面積	2121.435947
									面積	1060.7179735

＊ ＊ 面積計算（倍横距法） ＊ ＊

地 番： 10-22		内 角	方向角	距離	緯 距	経 距	X座標	Y座標	倍横距	倍面積
器械点	視準点									
212-1-64	212-1-9	108-24-26	197-40-04	0.425	-0.405	-0.129	706.348	5805.475	-0.129	0.052245
212-1-9	212-1-8	179-35-28	197-15-32	1.834	-1.751	-0.544	704.597	5804.931	-0.802	1.404302
212-1-8	212-1-7	178-48-25	196-03-57	1.828	-1.757	-0.506	702.840	5804.425	-1.852	3.253964
212-1-7	212-1-6	180-19-00	196-22-57	1.837	-1.762	-0.518	701.078	5803.907	-2.876	5.067512
212-1-6	212-1-5	179-03-45	195-26-42	1.667	-1.607	-0.444	699.471	5803.463	-3.838	6.167666
212-1-5	212-1-4	178-26-50	193-53-32	1.833	-1.779	-0.440	697.692	5803.023	-4.722	8.400438
212-1-4	212-1-3	180-26-27	194-19-59	1.826	-1.769	-0.452	695.923	5802.571	-5.614	9.931166
212-1-3	212-1-2	179-35-48	193-55-47	1.828	-1.774	-0.440	694.149	5802.131	-6.506	11.541644
212-1-2	212-1-1	179-39-33	193-35-20	1.771	-1.721	-0.416	692.428	5801.715	-7.362	12.670002
212-1-1	212-1-45	75-40-06	89-15-26	28.383	0.368	28.381	692.796	5830.096	20.603	7.581904
212-1-45	212-1-67	90-04-35	359-20-01	14.272	14.271	-0.166	707.067	5829.930	48.818	696.681678
212-1-67	212-1-64	89-55-37	269-15-38	24.328	-0.314	-24.326	706.753	5805.604	24.326	-7.638364
									倍面積	755.114157
									面積	377.5570785

現地とは必ずしも一致しないことがあります。あくまで参考図としてご利用ください。  
資料（写し）によって発生した直接または間接の損失、損害等については市では一切の責任を負いません。

＊ ＊ 面積計算（倍横距法） ＊ ＊ 南子安九丁目

地番： 10-23											
器械点	視準点	内角	方向角	距離	緯距	経距	X座標	Y座標	倍横距	倍面積	
212-1-65	212-1-10	108-19-24	197-35-03	1.278	-1.218	-0.386	708.099	5806.031	-0.386	0.470148	
212-1-10	212-1-64	180-01-00	197-36-03	1.412	-1.346	-0.427	706.753	5805.604	-1.199	1.613854	
212-1-64	212-1-67	71-39-35	89-15-38	24.328	0.314	24.326	707.067	5829.930	22.700	7.127800	
212-1-67	212-1-68	90-03-58	359-19-36	2.553	2.553	-0.030	709.620	5829.900	46.996	119.980788	
212-1-68	212-1-65	89-56-03	269-15-39	23.485	-0.303	-23.483	709.317	5806.417	23.483	-7.115349	
									倍面積	122.077241	
									面積	61.0386205	