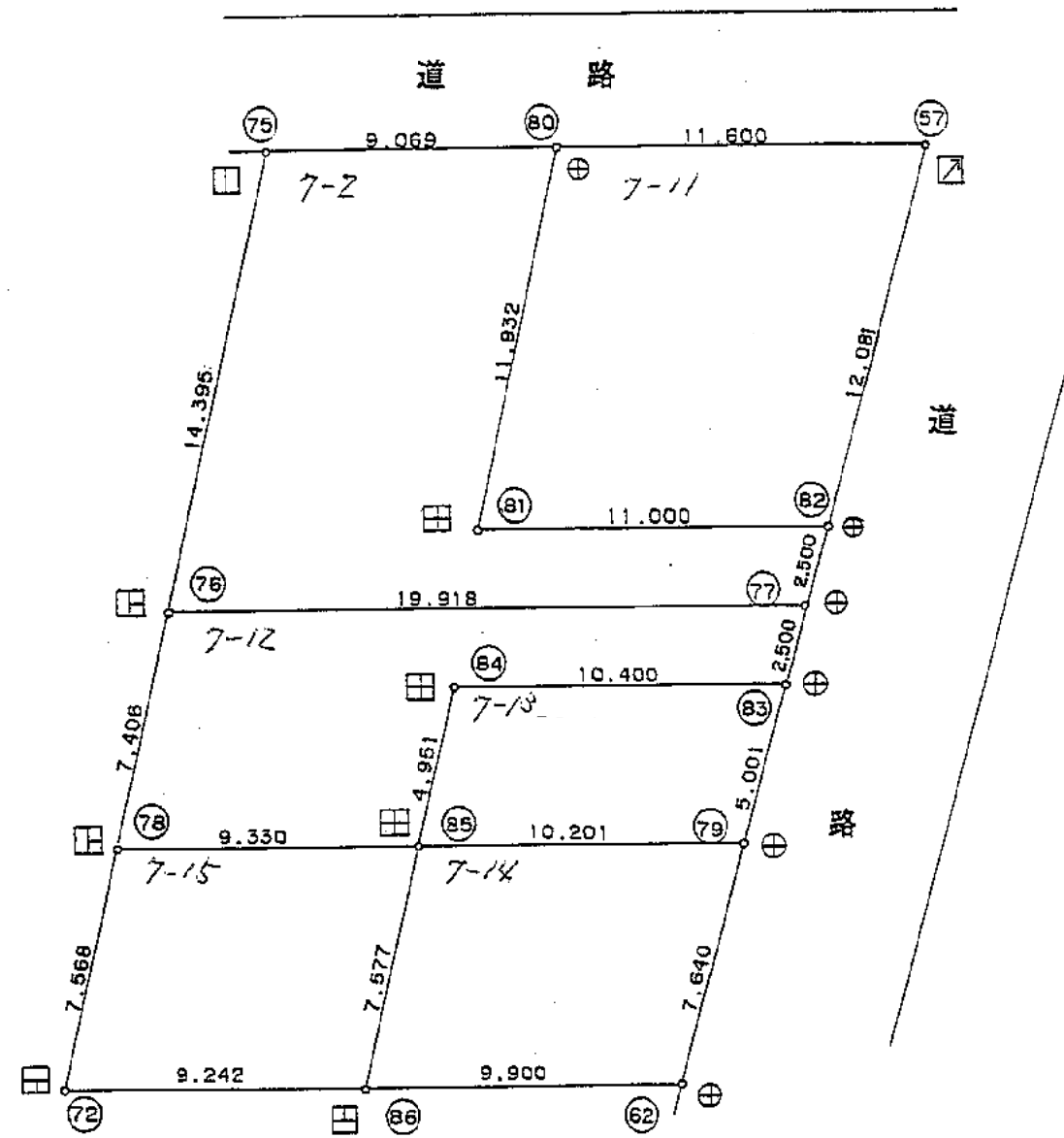


現地とは必ずしも一致しないことがあります。  
あくまで参考図としてご利用ください。  
資料（写し）によって発生した直接または  
間接の損失、損害等について市では一切の責任を負いません。

# 全体図



## 杭の表示



コンクリート杭



金属釘

現地とは必ずしも一致しないことがあります。  
あくまで参考図としてご利用ください。  
資料（写し）によって発生した直接または  
間接の損失、損害等について市では一切の責任を負いません。

現地とは必ずしも一致しないことがあります。あくまで参考図としてご利用ください。  
資料（写し）によって発生した直接または間接の損失、損害等については市では一切の責任を負いません。

※ ※ 面積計算（倍横距法） ※ ※

南子安九丁目

地番	器械点	視準点	内角	方向角	距離	緯距	経距	X座標	Y座標	倍横距	倍面積
17-1	212-2-56	212-2-55	102-13-54	191-25-23	1.787	-1.752	-0.354	686.604	5800.403	-0.354	0.620208
	212-2-55	212-2-54	180-08-26	191-33-49	1.816	-1.779	-0.364	684.825	5800.039	-1.072	1.907088
	212-2-54	212-2-53	178-29-04	190-02-53	1.817	-1.789	-0.317	683.036	5799.722	-1.753	3.136117
	212-2-53	212-2-52	179-17-46	189-20-39	1.835	-1.811	-0.298	681.225	5799.424	-2.368	4.288448
	212-2-52	212-2-51	179-27-52	188-48-31	1.815	-1.794	-0.278	679.431	5799.146	-2.944	5.281536
	212-2-51	212-2-50	179-01-47	187-50-18	1.833	-1.816	-0.250	677.615	5798.896	-3.472	6.305152
	212-2-50	212-2-49	179-55-11	187-45-29	1.830	-1.813	-0.247	675.802	5798.649	-3.969	7.195797
	212-2-49	212-2-48	179-34-01	187-19-30	1.812	-1.797	-0.231	674.005	5798.418	-4.447	7.991259
	212-2-48	212-2-76	81-49-08	89-08-38	20.077	0.300	20.075	674.305	5818.493	15.397	4.619100
	212-2-76	212-2-75	103-01-53	12-10-31	14.675	14.345	3.095	688.650	5821.588	38.567	553.243615
	212-2-75	212-2-56	77-00-58	269-11-29	20.833	-0.294	-20.831	688.356	5800.757	20.831	-6.124314
										倍面積	588.464006
										面積	294.2320030

現地とは必ずしも一致しないことがあります。あくまで参考図としてご利用ください。  
資料（写し）によって発生した直接または間接の損失、損害等については市では一切の責任を負いません。

地番 7-2

面積計算書

測点名	座標 X	座標 Y	緯距	経距	倍横距	倍積	内角	方向角	距離
75	688.650	5821.588	0.128	9.068	9.068	1.160704	102 59 04	192 10 32	14.395
76	674.579	5818.552	14.071	3.036	21.172	297.911212	77 00 58	89 11 30	19.918
77	674.860	5838.468	-0.281	-19.916	4.292	-1.206052	105 51 23	15 02 53	2.500
82	677.274	5839.117	-2.414	-0.649	-16.273	39.283022	74 08 40	269 11 33	11.000
81	677.119	5828.118	0.155	10.999	-5.923	-0.918065	283 05 18	12 16 51	11.932
80	688.778	5830.656	-11.659	-2.538	2.538	-29.590542	76 54 37	269 11 29	9.069
					倍面積	306.640279			
					面積	153.3201395			
					地積	153.32 m <sup>2</sup>			
					坪	46.38			

地番 7-11

測点名	座標 X	座標 Y	緯距	経距	倍横距	倍積	内角	方向角	距離
80	688.778	5830.656	0.163	11.599	11.599	1.890637	103 05 10	192 16 51	11.932
81	677.119	5828.118	11.659	2.538	25.736	300.056024	76 54 42	89 11 33	11.000
82	677.274	5839.117	-0.155	-10.999	17.275	-2.677625	105 51 42	15 03 15	12.082
57	688.941	5842.255	-11.667	-3.138	3.138	-36.611046	74 08 26	269 11 42	11.600
					倍面積	262.657990			
					面積	131.328995			
					地積	131.32 m <sup>2</sup>			
					坪	39.72			

現地とは必ずしも一致しないことがあります。あくまで参考図としてご利用ください。  
資料（写し）によって発生した直接または間接の損失、損害等については市では一切の責任を負いません。

7-12

面積計算書

地番

測点名	座標 X	座標 Y	緯距	経距	倍横距	倍積	内角	方向角	距離
77	674.860	5838.468	-2.414	-0.650	-0.650	1.569100	74 07 17	269 11 30	19.918
76	674.579	5818.552	0.281	19.916	18.616	5.231096	102 59 05	192 10 35	7.406
78	667.340	5816.990	7.239	1.562	40.094	290.240466	77 00 47	89 11 22	9.330
85	667.472	5826.319	-0.132	-9.329	32.327	-4.267164	103 38 54	12 50 15	4.951
84	672.299	5827.419	-4.827	-1.100	21.898	-105.701646	256 21 09	89 11 24	10.400
83	672.446	5837.818	-0.147	-10.399	10.399	-1.528653	105 52 48	15 04 13	2.500
					倍面積	185.543199			
					面積	92.7715995			
					地積	92.77 m <sup>2</sup>			
					坪	28.06			

7-13

地番

測点名	座標 X	座標 Y	緯距	経距	倍横距	倍積	内角	方向角	距離
83	672.446	5837.818	-4.829	-1.299	-1.299	6.272871	74 08 02	269 11 24	10.400
84	672.299	5827.419	0.147	10.399	7.801	1.146747	103 38 51	192 50 15	4.951
85	667.472	5826.319	4.827	1.100	19.300	93.161100	76 20 53	89 11 08	10.201
79	667.617	5836.519	-0.145	-10.200	10.200	-1.479000	105 52 14	15 03 22	5.001
					倍面積	99.101718			
					面積	49.550859			
					地積	49.55 m <sup>2</sup>			
					坪	14.99			

現地とは必ずしも一致しないことがあります。あくまで参考図としてご利用ください。  
資料（写し）によって発生した直接または間接の損失、損害等については市では一切の責任を負いません。

7-14

面積計算書

地番

測点名	座標 X	座標 Y	緯距	経距	倍横距	倍積	内角	方向角	距離
79	667.617	5836.519	-7.378	-1.985	-1.985	14.645330	74 07 38	269 11 08	10.201
85	667.472	5826.319	0.145	10.200	6.230	0.903350	103 39 24	192 50 32	7.577
86	660.085	5824.635	7.387	1.684	18.114	133.808118	76 16 00	89 06 31	9.900
62	660.239	5834.534	-0.154	-9.899	9.899	-1.524446	105 56 59	15 03 30	7.640
					倍面積	147.832352			
					面積	73.916176			
					地積	73.91 m <sup>2</sup>			
					坪	22.36			

7-15

地番

測点名	座標 X	座標 Y	緯距	経距	倍横距	倍積	内角	方向角	距離
72	659.942	5815.394	7.398	1.596	1.596	11.807208	76 56 22	89 06 48	9.242
86	660.085	5824.635	-0.143	-9.241	-6.049	0.865007	103 43 43	12 50 32	7.577
85	667.472	5826.319	-7.387	-1.684	-16.974	125.386938	76 20 50	269 11 22	9.330
78	667.340	5816.990	0.132	9.329	-9.329	-1.231428	102 59 05	192 10 27	7.568
					倍面積	136.827725			
					面積	68.4138625			
					地積	68.41 m <sup>2</sup>			
					坪	20.69			

現地とは必ずしも一致しないことがあります。あくまで参考図としてご利用ください。  
資料（写し）によって発生した直接または間接の損失、損害等については市では一切の責任を負いません。

※ ※ 面積計算（倍横距法） ※ ※

南子安九丁目

地番	器械点	視準点	内角	方向角	距離	緯距	経距	X座標	Y座標	倍横距	倍面積
7-3-1	212-2-72	212-2-71	91-03-58	180-10-38	14.879	-14.879	-0.046	645.063	5815.348	-0.046	0.684434
	212-2-71	212-2-63	83-54-07	84-04-45	18.758	1.935	18.658	646.998	5834.006	18.566	35.925210
	212-2-63	212-2-58	85-16-40	349-21-25	6.757	6.641	-1.248	653.639	5832.758	35.976	238.916616
	212-2-58	212-2-62	205-42-15	15-03-40	6.835	6.600	1.776	660.239	5834.534	36.504	240.926400
	212-2-62	212-2-72	74-03-00	269-06-40	19.142	-0.297	-19.140	659.942	5815.394	19.140	-5.684580
										倍面積	510.768080
										面積	255.3840400

※ ※ 面積計算（倍横距法） ※ ※

地番	器械点	視準点	内角	方向角	距離	緯距	経距	X座標	Y座標	倍横距	倍面積
172-4-4	212-2-71	212-2-74	87-56-14	172-00-59	17.654	-17.483	2.452	627.580	5817.800	2.452	-42.868316
	212-2-74	212-2-73	89-38-31	81-39-30	19.528	2.833	19.321	630.413	5837.121	24.225	68.629425
	212-2-73	212-2-63	87-42-15	349-21-45	16.875	16.585	-3.115	646.998	5834.006	40.431	670.548135
	212-2-63	212-2-71	94-43-00	264-04-45	18.758	-1.935	-18.658	645.063	5815.348	18.658	-36.103230
										倍面積	660.206014
										面積	330.1030070

現地とは必ずしも一致しないことがあります。あくまで参考図としてご利用ください。  
資料（写し）によって発生した直接または間接の損失、損害等については市では一切の責任を負いません。

※ ※ 面積計算（倍横距法） ※ ※

南子安九丁目

地番	器械点	視準点	内角	方向角	距離	緯距	経距	X座標	Y座標	倍横距	倍面積
7-5	212-2-74	212-2-68	90-21-30	172-01-00	17.007	-16.842	2.362	610.738	5820.162	2.362	-39.780804
	212-2-68	212-2-64	87-13-47	79-14-47	20.296	3.787	19.940	614.525	5840.102	24.664	93.402568
	212-2-64	212-2-73	90-07-37	349-22-24	16.165	15.888	-2.981	630.413	5837.121	41.623	661.306224
	212-2-73	212-2-74	92-17-06	261-39-30	19.528	-2.833	-19.321	627.580	5817.800	19.321	-54.736393
										倍面積	660.191595
										面積	330.0957975

※ ※ 面積計算（倍横距法） ※ ※

地番	器械点	視準点	内角	方向角	距離	緯距	経距	X座標	Y座標	倍横距	倍面積
17-6	212-2-68	212-2-67	92-46-13	172-01-00	13.198	-13.070	1.833	597.668	5821.995	1.833	-23.957310
	212-2-67	212-2-65	87-13-58	79-14-58	20.875	3.894	20.509	601.562	5842.504	24.175	94.137450
	212-2-65	212-2-64	90-15-10	349-30-08	13.184	12.963	-2.402	614.525	5840.102	42.282	548.101566
	212-2-64	212-2-68	89-44-39	259-14-47	20.296	-3.787	-19.940	610.738	5820.162	19.940	-75.512780
										倍面積	542.768926
										面積	271.3844630



現地とは必ずしも一致しないことがあります。あくまで参考図としてご利用ください。  
 資料（写し）によって発生した直接または間接の損失、損害等については市では一切の責任を負いません。

**\*\* 面積計算（倍横距法） \*\*** 南子安九丁目

地番	器械点	視準点	内角	方向角	距離	緯距	経距	X座標	Y座標	倍横距	倍面積
212-2-67	212-2-66	92-46-04	172-01-02	9.959	-9.862	1.383	587.806	5823.378	1.383	-13.639146	
212-2-66	212-2-60	87-20-47	79-21-49	17.185	3.172	16.890	590.978	5840.268	19.656	62.348832	
212-2-60	212-2-59	134-11-39	33-33-28	6.002	5.002	3.318	595.980	5843.586	39.864	199.399728	
212-2-59	212-2-65	135-28-20	349-01-48	5.686	5.582	-1.082	601.562	5842.504	42.100	235.002200	
212-2-65	212-2-67	90-13-10	259-14-58	20.875	-3.894	-20.509	597.668	5821.995	20.509	-79.862046	
										倍面積	403.249568
										面積	201.6247840

現地とは必ずしも一致しないことがあります。あくまで参考図としてご利用ください。  
資料（写し）によって発生した直接または間接の損失、損害等については市では一切の責任を負いません。

※ ※ 面積計算（倍横距法） ※ ※ 南子安九丁目

地番： 7-8	器械点	視準点	内角	方向角	距離	緯距	経距	X座標	Y座標	倍横距	倍面積
	212-2-25	212-2-61	97-39-14	180-00-00	0.657	-0.657	0.000	631.599	5796.287	0.000	0.000000
	212-2-61	212-2-24	178-05-17	178-05-17	1.439	-1.438	0.048	630.161	5796.335	0.048	-0.069024
	212-2-24	212-2-23	179-22-34	177-27-51	1.831	-1.829	0.081	628.332	5796.416	0.177	-0.323733
	212-2-23	212-2-22	179-38-37	177-06-28	1.823	-1.821	0.092	626.511	5796.508	0.350	-0.637350
	212-2-22	212-2-21	179-26-01	176-32-29	1.823	-1.820	0.110	624.691	5796.618	0.552	-1.004640
	212-2-21	212-2-20	179-30-02	176-02-31	1.825	-1.821	0.126	622.870	5796.744	0.788	-1.434948
	212-2-20	212-2-19	179-19-21	175-21-52	1.819	-1.813	0.147	621.057	5796.891	1.061	-1.923593
	212-2-19	212-2-18	179-15-54	174-37-46	1.827	-1.819	0.171	619.238	5797.062	1.379	-2.508401
	212-2-18	212-2-17	179-55-11	174-32-57	1.821	-1.813	0.173	617.425	5797.235	1.723	-3.123799
	212-2-17	212-2-16	179-26-36	173-59-33	1.825	-1.815	0.191	615.610	5797.426	2.087	-3.787905
	212-2-16	212-2-15	179-27-24	173-26-57	1.832	-1.820	0.209	613.790	5797.635	2.487	-4.526340
	212-2-15	212-2-14	179-14-19	172-41-16	1.823	-1.808	0.232	611.982	5797.867	2.928	-5.293824
	212-2-14	212-2-13	179-33-38	172-14-54	2.120	-2.101	0.286	609.881	5798.153	3.446	-7.240046
	212-2-13	212-2-12	179-16-26	171-31-20	1.818	-1.798	0.268	608.083	5798.421	4.000	-7.192000
	212-2-12	212-2-11	179-08-25	170-39-45	1.812	-1.788	0.294	606.295	5798.715	4.562	-8.156856
	212-2-11	212-2-10	179-47-52	170-27-37	1.822	-1.797	0.302	604.498	5799.017	5.158	-9.268926
	212-2-10	212-2-9	179-24-30	169-52-07	1.831	-1.802	0.322	602.696	5799.339	5.782	-10.419164
	212-2-9	212-2-8	179-15-57	169-08-04	1.846	-1.813	0.348	600.883	5799.687	6.452	-11.697476
	212-2-8	212-2-7	179-48-34	168-56-38	1.815	-1.781	0.348	599.102	5800.035	7.148	-12.730588
	212-2-7	212-2-6	179-40-21	168-36-59	1.829	-1.793	0.361	597.309	5800.396	7.857	-14.087601
	212-2-6	212-2-5	179-42-17	168-19-16	1.828	-1.790	0.370	595.519	5800.766	8.588	-15.372520
	212-2-5	212-2-4	179-21-19	167-40-35	1.818	-1.776	0.388	593.743	5801.154	9.346	-16.598496
	212-2-4	212-2-3	179-43-24	167-23-59	1.829	-1.785	0.399	591.958	5801.553	10.133	-18.087405
	212-2-3	212-2-2	181-12-23	168-36-22	2.541	-2.491	0.502	589.467	5802.055	11.034	-27.485694
	212-2-2	212-2-1	134-14-15	122-50-37	8.093	-4.389	6.799	585.078	5808.854	18.335	-80.472315
	212-2-1	212-2-66	136-31-07	79-21-44	14.778	2.728	14.524	587.806	5823.378	39.658	108.187024
	212-2-66	212-2-70	92-39-15	352-00-59	47.663	47.201	-6.620	635.007	5816.758	47.562	2244.973962

現地とは必ずしも一致しないことがあります。あくまで参考図としてご利用ください。  
資料（写し）によって発生した直接または間接の損失、損害等については市では一切の責任を負いません。

器械点	視準点	内角	方向角	距離	緯距	経距	X座標	Y座標	倍横距	倍面積
212-2-70	212-2-25	90-19-47	262-20-46	20.655	-2.751	-20.471	632.256	5796.287	20.471	-56.315721
									倍面積	2033.402621
									面積	1016.7013105

現地とは必ずしも一致しないことがあります。あくまで参考図としてご利用ください。  
資料（写し）によって発生した直接または間接の損失、損害等については市では一切の責任を負いません。

※ ※ 面積計算（倍横距法） ※ ※

南子安九丁目

地番	器械点	視準点	内角	方向角	距離	緯距	経距	X座標	Y座標	倍横距	倍面積
7-19	212-2-40	212-2-39	94-40-08	183-47-28	1.815	-1.811	-0.120	657.850	5796.934	-0.120	0.217320
	212-2-39	212-2-38	179-44-53	183-32-21	1.830	-1.827	-0.113	656.023	5796.821	-0.353	0.644931
	212-2-38	212-2-37	179-24-10	182-56-31	1.831	-1.829	-0.094	654.194	5796.727	-0.560	1.024240
	212-2-37	212-2-36	179-57-39	182-54-10	1.836	-1.834	-0.093	652.360	5796.634	-0.747	1.369998
	212-2-36	212-2-35	179-33-41	182-27-51	1.861	-1.859	-0.080	650.501	5796.554	-0.920	1.710280
	212-2-35	212-2-34	179-47-07	182-14-58	1.834	-1.833	-0.072	648.668	5796.482	-1.072	1.964976
	212-2-34	212-2-33	179-09-55	181-24-53	1.823	-1.822	-0.045	646.846	5796.437	-1.189	2.166358
	212-2-33	212-2-32	179-50-30	181-15-23	1.824	-1.824	-0.040	645.022	5796.397	-1.274	2.323776
	212-2-32	212-2-31	179-58-07	181-13-30	1.824	-1.824	-0.039	643.198	5796.358	-1.353	2.467872
	212-2-31	212-2-30	180-03-30	181-17-00	1.830	-1.830	-0.041	641.368	5796.317	-1.433	2.622390
	212-2-30	212-2-29	179-56-47	181-13-47	1.817	-1.817	-0.039	639.551	5796.278	-1.513	2.749121
	212-2-29	212-2-28	179-14-26	180-28-13	1.827	-1.827	-0.015	637.724	5796.263	-1.567	2.862909
	212-2-28	212-2-27	179-56-17	180-24-30	1.824	-1.824	-0.013	635.900	5796.250	-1.595	2.909280
	212-2-27	212-2-26	179-26-04	179-50-34	1.821	-1.821	0.005	634.079	5796.255	-1.603	2.919063
	212-2-26	212-2-25	179-09-06	178-59-40	1.823	-1.823	0.032	632.256	5796.287	-1.566	2.854818
	212-2-25	212-2-70	83-21-06	82-20-46	20.655	2.751	20.471	635.007	5816.758	18.937	52.095687
	212-2-70	212-2-71	89-40-20	352-01-06	10.154	10.056	-1.410	645.063	5815.348	37.998	382.107888
	212-2-71	212-2-72	188-09-32	0-10-38	14.879	14.879	0.046	659.942	5815.394	36.634	545.077286
	212-2-72	212-2-40	88-56-42	269-07-20	18.342	-0.281	-18.340	659.661	5797.054	18.340	-5.153540
										倍面積	1004.934653
										面積	502.4673265

現地とは必ずしも一致しないことがあります。あくまで参考図としてご利用ください。  
資料（写し）によって発生した直接または間接の損失、損害等については市では一切の責任を負いません。

※ ※ 面積計算（倍横距法） ※ ※

南子安九丁目

地番： 7-1-0	器械点	視準点	内角	方向角	距離	緯距	経距	X座標	Y座標	倍横距	倍面積
	212-2-48	212-2-47	97-42-32	186-51-10	1.827	-1.814	-0.218	672.191	5798.200	-0.218	0.395452
	212-2-47	212-2-46	180-25-04	187-16-14	1.612	-1.599	-0.204	670.592	5797.996	-0.640	1.023360
	212-2-46	212-2-45	178-20-14	185-36-28	1.832	-1.823	-0.179	668.769	5797.817	-1.023	1.864929
	212-2-45	212-2-44	180-13-39	185-50-07	1.829	-1.820	-0.186	666.949	5797.631	-1.388	2.526160
	212-2-44	212-2-43	179-05-04	184-55-11	1.831	-1.824	-0.157	665.125	5797.474	-1.731	3.157344
	212-2-43	212-2-42	179-45-47	184-40-58	1.825	-1.819	-0.149	663.306	5797.325	-2.037	3.705303
	212-2-42	212-2-41	179-44-07	184-25-05	1.817	-1.812	-0.140	661.494	5797.185	-2.326	4.214712
	212-2-41	212-2-40	179-40-11	184-05-16	1.838	-1.833	-0.131	659.661	5797.054	-2.597	4.760301
	212-2-40	212-2-72	85-02-04	89-07-20	18.342	0.281	18.340	659.942	5815.394	15.612	4.386972
	212-2-72	212-2-76	103-03-12	12-10-32	14.694	14.363	3.099	674.305	5818.493	37.051	532.163513
	212-2-76	212-2-48	76-58-06	269-08-38	20.077	-0.300	-20.075	674.005	5798.418	20.075	-6.022500
										倍面積	552.175546
										面積	276.0877730