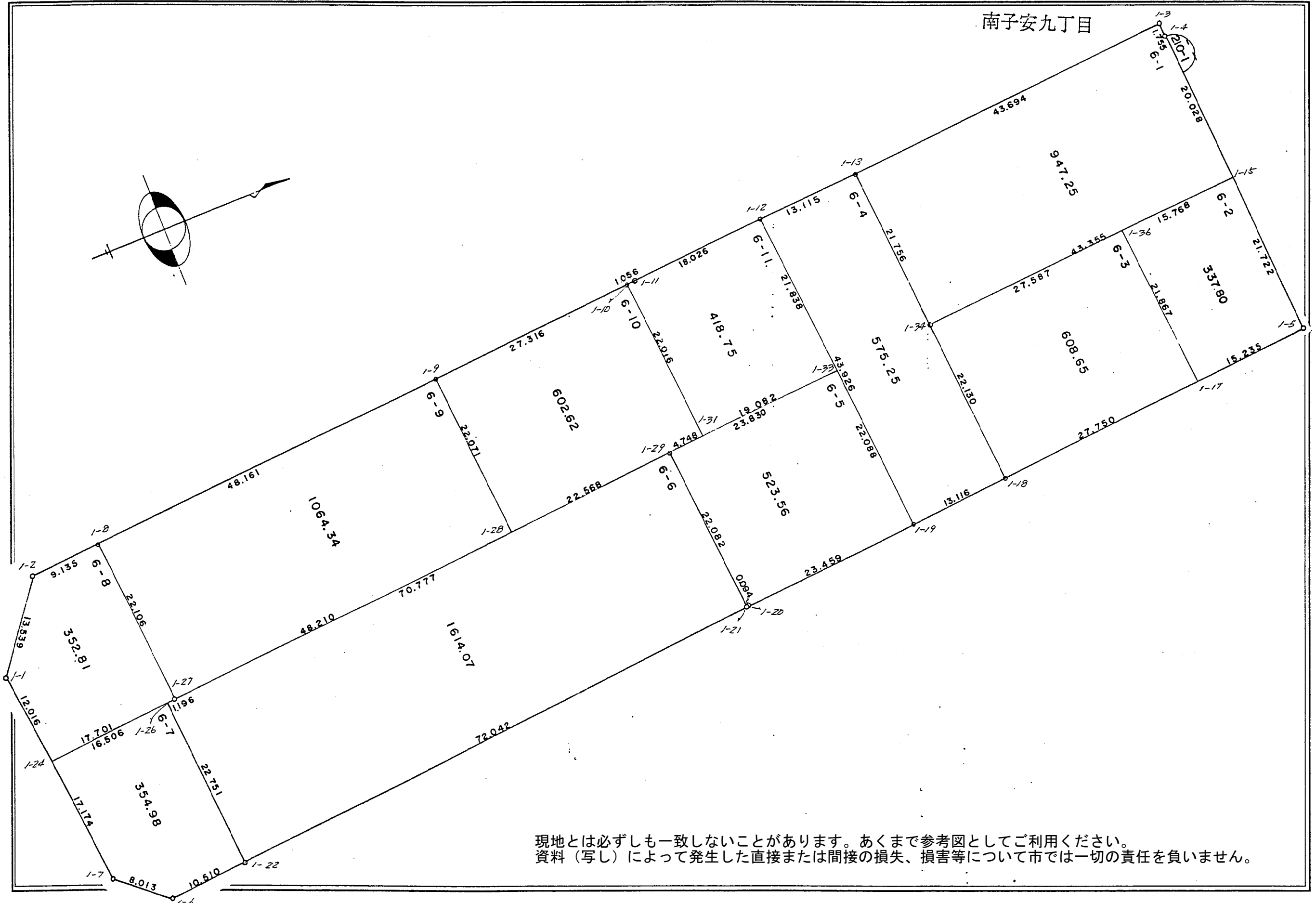


南子安九丁目



現地とは必ずしも一致しないことがあります。あくまで参考図としてご利用ください。
資料（写し）によって発生した直接または間接の損失、損害等について市では一切の責任を負いません。

現地とは必ずしも一致しないことがあります。あくまで参考図としてご利用ください。
資料（写し）によって発生した直接または間接の損失、損害等については市では一切の責任を負いません。

＊ ＊ 面積計算（倍横距法） ＊ ＊

南子安九丁目

地番： 器械点	6-1 視準点	内角	方向角	距離	緯距	経距	X座標	Y座標	倍横距	倍面積
210-1-3	210-1-13	88-28-39	169-17-58	43.694	-42.934	8.113	701.626	5722.991	8.113	-348.323542
210-1-13	210-1-34	90-02-59	79-20-57	21.756	4.021	21.381	705.647	5744.372	37.607	151.217747
210-1-34	210-1-15	89-58-57	349-19-54	43.355	42.606	-8.026	748.253	5736.346	50.962	2171.286972
210-1-15	210-1-4	90-51-24	260-11-18	20.028	-3.413	-19.735	744.840	5716.611	23.201	-79.185013
210-1-4	210-1-3	180-38-01	260-49-19	1.755	-0.280	-1.733	744.560	5714.878	1.733	-0.485240
									倍面積	1894.510924
									面積	947.2554620

＊ ＊ 面積計算（倍横距法） ＊ ＊

地番： 器械点	6-2 視準点	内角	方向角	距離	緯距	経距	X座標	Y座標	倍横距	倍面積
210-1-15	210-1-36	89-08-45	169-20-09	15.768	-15.496	2.918	732.757	5739.264	2.918	-45.217328
210-1-36	210-1-17	89-26-56	78-47-05	21.867	4.253	21.449	737.010	5760.713	27.285	116.043105
210-1-17	210-1-5	90-00-02	348-47-07	15.235	14.944	-2.963	751.954	5757.750	45.771	684.001824
210-1-5	210-1-15	91-24-17	260-11-24	21.722	-3.701	-21.404	748.253	5736.346	21.404	-79.216204
									倍面積	675.611397
									面積	337.8056985

現地とは必ずしも一致しないことがあります。あくまで参考図としてご利用ください。
資料（写し）によって発生した直接または間接の損失、損害等については市では一切の責任を負いません。

＊ ＊ 面積計算（倍横距法） ＊ ＊ 南子安九丁目

地番	器械点	視準点	内角	方向角	距離	緯距	経距	X座標	Y座標	倍横距	倍面積
6-3	210-1-36	210-1-34	90-32-41	169-19-46	27.587	-27.110	5.108	705.647	5744.372	5.108	-138.477880
	210-1-34	210-1-18	89-52-50	79-12-36	22.130	4.143	21.739	709.790	5766.111	31.955	132.389565
	210-1-18	210-1-17	89-34-24	348-47-00	27.750	27.220	-5.398	737.010	5760.713	48.296	1314.617120
	210-1-17	210-1-36	90-00-05	258-47-05	21.867	-4.253	-21.449	732.757	5739.264	21.449	-91.222597
										倍面積	1217.306208
										面積	608.6531040

＊ ＊ 面積計算（倍横距法） ＊ ＊

地番	器械点	視準点	内角	方向角	距離	緯距	経距	X座標	Y座標	倍横距	倍面積
6-4	210-1-13	210-1-12	89-46-56	169-07-53	13.115	-12.880	2.473	688.746	5725.464	2.473	-31.852240
	210-1-12	210-1-19	90-08-53	79-16-46	43.926	8.171	43.159	696.917	5768.623	48.105	393.065955
	210-1-19	210-1-18	89-40-44	348-57-30	13.116	12.873	-2.512	709.790	5766.111	88.752	1142.504496
	210-1-18	210-1-34	90-15-06	259-12-36	22.130	-4.143	-21.739	705.647	5744.372	64.501	-267.227643
	210-1-34	210-1-13	180-08-21	259-20-57	21.756	-4.021	-21.381	701.626	5722.991	21.381	-85.973001
										倍面積	1150.517567
										面積	575.2587835

現地とは必ずしも一致しないことがあります。あくまで参考図としてご利用ください。
資料（写し）によって発生した直接または間接の損失、損害等については市では一切の責任を負いません。

※ ※ 面積計算（倍横距法） ※ ※ 南子安九丁目

地番	器械点	視準点	内角	方向角	距離	緯距	経距	X座標	Y座標	倍横距	倍面積
210-1-33	210-1-29	89-29-28	168-46-11	23.830	-23.374	4.641	669.434	5751.562	4.641	-108.478734	
210-1-29	210-1-21	89-45-56	78-32-07	22.082	4.389	21.641	673.823	5773.203	30.923	135.721047	
210-1-21	210-1-20	115-03-20	13-35-27	0.094	0.091	0.022	673.914	5773.225	52.586	4.785326	
210-1-20	210-1-19	155-05-45	348-41-12	23.459	23.003	-4.602	696.917	5768.623	48.006	1104.282018	
210-1-19	210-1-33	90-35-31	259-16-43	22.088	-4.109	-21.702	692.808	5746.921	21.702	-89.173518	
										倍面積	1047.136139
										面積	523.5680695

現地とは必ずしも一致しないことがあります。あくまで参考図としてご利用ください。
資料（写し）によって発生した直接または間接の損失、損害等については市では一切の責任を負いません。

＊ ＊ 面積計算（倍横距法） ＊ ＊ 南子安九丁目

地番	器械点	視準点	内角	方向角	距離	緯距	経距	X座標	Y座標	倍横距	倍面積
6-6	210-1-29	210-1-27	90-44-59	169-17-06	70.777	-69.543	13.159	599.891	5764.721	13.159	-915.116337
	210-1-27	210-1-26	180-00-57	169-18-03	1.196	-1.175	0.222	598.716	5764.943	26.540	-31.184500
	210-1-26	210-1-22	89-25-20	78-43-23	22.751	4.449	22.312	603.165	5787.255	49.074	218.330226
	210-1-22	210-1-21	90-01-45	348-45-08	72.042	70.658	-14.052	673.823	5773.203	57.334	4051.105772
	210-1-21	210-1-29	89-46-59	258-32-07	22.082	-4.389	-21.641	669.434	5751.562	21.641	-94.982349
										倍面積	3228.152812
										面積	1614.0764060

＊ ＊ 面積計算（倍横距法） ＊ ＊

地番	器械点	視準点	内角	方向角	距離	緯距	経距	X座標	Y座標	倍横距	倍面積
6-7	210-1-26	210-1-24	90-33-53	169-17-16	16.506	-16.218	3.068	582.498	5768.011	3.068	-49.756824
	210-1-24	210-1-7	88-06-36	77-23-52	17.174	3.747	16.760	586.245	5784.771	22.896	85.791312
	210-1-7	210-1-6	137-00-37	34-24-29	8.013	6.611	4.528	592.856	5789.299	44.184	292.100424
	210-1-6	210-1-22	134-22-38	348-47-07	10.510	10.309	-2.044	603.165	5787.255	46.668	481.100412
	210-1-22	210-1-26	89-56-16	258-43-23	22.751	-4.449	-22.312	598.716	5764.943	22.312	-99.266088
										倍面積	709.969236
										面積	354.9846180

現地とは必ずしも一致しないことがあります。あくまで参考図としてご利用ください。
資料（写し）によって発生した直接または間接の損失、損害等については市では一切の責任を負いません。

＊ ＊ 面積計算（倍横距法） ＊ ＊ 南子安九丁目

地番： 器械点	6-18 視準点	内角	方向角	距離	緯距	経距	X座標	Y座標	倍横距	倍面積
210-1-8	210-1-2	89-57-16	169-21-29	9.135	-8.978	1.687	586.848	5744.679	1.687	-15.145886
210-1-2	210-1-1	131-38-10	120-59-39	13.539	-6.972	11.606	579.876	5756.285	14.980	-104.440560
210-1-1	210-1-24	136-24-05	77-23-44	12.016	2.622	11.726	582.498	5768.011	38.312	100.454064
210-1-24	210-1-27	91-53-35	349-17-19	17.701	17.393	-3.290	599.891	5764.721	46.748	813.087964
210-1-27	210-1-8	90-06-54	259-24-13	22.106	-4.065	-21.729	595.826	5742.992	21.729	-88.328385
									倍面積	705.627197
									面積	352.8135985

＊ ＊ 面積計算（倍横距法） ＊ ＊

地番： 器械点	6-19 視準点	内角	方向角	距離	緯距	経距	X座標	Y座標	倍横距	倍面積
210-1-9	210-1-8	90-02-53	169-19-36	48.161	-47.328	8.920	595.826	5742.992	8.920	-422.165760
210-1-8	210-1-27	90-04-37	79-24-13	22.106	4.065	21.729	599.891	5764.721	39.569	160.847985
210-1-27	210-1-28	89-52-54	349-17-07	48.210	47.369	-8.963	647.260	5755.758	52.335	2479.056615
210-1-28	210-1-9	89-59-36	259-16-43	22.071	-4.106	-21.686	643.154	5734.072	21.686	-89.042716
									倍面積	2128.696124
									面積	1064.3480620

現地とは必ずしも一致しないことがあります。あくまで参考図としてご利用ください。
資料（写し）によって発生した直接または間接の損失、損害等については市では一切の責任を負いません。

＊ ＊ 面積計算（倍横距法） ＊ ＊ 南子安九丁目

地番	器械点	視準点	内角	方向角	距離	緯距	経距	X座標	Y座標	倍横距	倍面積
6410	210-1-10	210-1-9	90-01-46	169-18-36	27.316	-26.842	5.067	643.154	5734.072	5.067	-136.008414
	210-1-9	210-1-28	89-58-07	79-16-43	22.071	4.106	21.686	647.260	5755.758	31.820	130.652920
	210-1-28	210-1-29	90-00-22	349-17-05	22.568	22.174	-4.196	669.434	5751.562	49.310	1093.399940
	210-1-29	210-1-31	179-28-52	348-45-57	4.748	4.657	-0.925	674.091	5750.637	44.189	205.788173
	210-1-31	210-1-10	90-30-53	259-16-50	22.016	-4.095	-21.632	669.996	5729.005	21.632	-88.583040
										倍面積	1205.249579
										面積	602.6247895

＊ ＊ 面積計算（倍横距法） ＊ ＊

地番	器械点	視準点	内角	方向角	距離	緯距	経距	X座標	Y座標	倍横距	倍面積
6411	210-1-12	210-1-11	90-08-32	169-25-21	18.026	-17.720	3.309	671.026	5728.773	3.309	-58.635480
	210-1-11	210-1-10	177-53-02	167-18-23	1.056	-1.030	0.232	669.996	5729.005	6.850	-7.055500
	210-1-10	210-1-31	91-58-27	79-16-50	22.016	4.095	21.632	674.091	5750.637	28.714	117.583830
	210-1-31	210-1-33	89-29-25	348-46-15	19.082	18.717	-3.716	692.808	5746.921	46.630	872.773710
	210-1-33	210-1-12	90-30-34	259-16-49	21.838	-4.062	-21.457	688.746	5725.464	21.457	-87.158334
										倍面積	837.508226
										面積	418.7541130