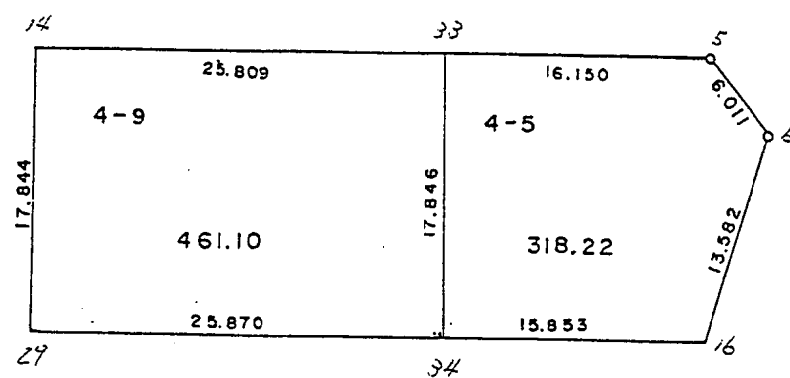


現地とは必ずしも一致しないことがあります。あくまで参考図としてご利用ください。
資料（写し）によって発生した直接または間接の損失、損害等について市では一切の責任を負いません。



現地とは必ずしも一致しないことがあります。あくまで参考図としてご利用ください。
資料（写し）によって発生した直接または間接の損失、損害等について市では一切の責任を負いません。

現地とは必ずしも一致しないことがあります。あくまで参考図としてご利用ください。
資料（写し）によって発生した直接または間接の損失、損害等については市では一切の責任を負いません。

※ ※ 面積計算（倍横距法） ※ ※

南子安九丁目

地 器械点	番： 視準点	4-1 内角	方向角	距離	緯距	経距	X座標	Y座標	倍横距	倍面積
207-4	207-3	127-22-22	223-57-57	3.016	-2.171	-2.094	838.426	5746.806	-2.094	4.546074
207-3	207-9	124-52-51	168-50-48	16.217	-15.911	3.137	822.515	5749.943	-1.051	16.722461
207-9	207-21	107-45-15	96-36-03	13.475	-1.549	13.386	820.966	5763.329	15.472	-23.966128
207-21	207-10	90-38-56	7-14-59	17.846	17.703	2.252	838.669	5765.581	31.110	550.740330
207-10	207-4	89-20-36	276-35-35	16.792	1.928	-16.681	840.597	5748.900	16.681	32.160968
									倍面積	580.203705
									面積	290.1018525

現地とは必ずしも一致しないことがあります。あくまで参考図としてご利用ください。
資料（写し）によって発生した直接または間接の損失、損害等については市では一切の責任を負いません。

＊ ＊ 面積計算（倍横距法） ＊ ＊

南子安九丁目

地番	器械点	視準点	内角	方向角	距離	緯距	経距	X座標	Y座標	倍横距	倍面積
4-2	207-10	207-21	90-39-15	187-14-59	17.846	-17.703	-2.252	820.966	5763.329	-2.252	39.867156
	207-21	207-32	89-20-55	96-35-54	8.163	-0.938	8.109	820.028	5771.438	3.605	-3.381490
	207-32	207-31	89-59-31	6-35-25	17.845	17.727	2.048	837.755	5773.486	13.762	243.958974
	207-31	207-10	90-00-19	276-35-44	7.958	0.914	-7.905	838.669	5765.581	7.905	7.225170
										倍面積	287.669810
										面積	143.8349050

＊ ＊ 面積計算（倍横距法） ＊ ＊

地番	器械点	視準点	内角	方向角	距離	緯距	経距	X座標	Y座標	倍横距	倍面積
4-3	207-31	207-32	89-59-31	186-35-25	17.845	-17.727	-2.048	820.028	5771.438	-2.048	36.304896
	207-32	207-26	90-00-18	96-35-43	12.651	-1.453	12.567	818.575	5784.005	8.471	-12.308363
	207-26	207-13	89-48-28	6-24-11	17.844	17.733	1.990	836.308	5785.995	23.028	408.355524
	207-13	207-31	90-11-43	276-35-54	12.592	1.447	-12.509	837.755	5773.486	12.509	18.100523
										倍面積	450.452580
										面積	225.2262900

現地とは必ずしも一致しないことがあります。あくまで参考図としてご利用ください。
 資料（写し）によって発生した直接または間接の損失、損害等については市では一切の責任を負いません。

※ ※ 面積計算（倍横距法） ※ ※ 南子安九丁目

地番	器械点	視準点	内角	方向角	距離	緯距	経距	X座標	Y座標	倍横距	倍面積
207-13	207-26	89-48-45	186-24-11	17.844	-17.733	-1.990	818.575	5784.005	-1.990	35.288670	
207-26	207-29	90-11-12	96-35-23	4.793	-0.550	4.761	818.025	5788.766	0.781	-0.429550	
207-29	207-14	90-00-26	6-35-49	17.844	17.726	2.050	835.751	5790.816	7.592	134.575792	
207-14	207-13	89-59-37	276-35-26	4.853	0.557	-4.821	836.308	5785.995	4.821	2.685297	
										倍面積	172.120209
										面積	86.0601045

現地とは必ずしも一致しないことがあります。あくまで参考図としてご利用ください。
資料（写し）によって発生した直接または間接の損失、損害等については市では一切の責任を負いません。

※ ※ 面積計算（倍横距法） ※ ※ 南子安九丁目

地番	器械点	視準点	内角	方向角	距離	緯距	経距	X座標	Y座標	倍横距	倍面積
207-33	207-34	89-48-14	186-23-56	17.846	-17.734	-1.989	815.053	5814.465	-1.989	35.271409	
207-34	207-16	90-11-56	96-35-52	15.853	-1.822	15.748	813.231	5830.213	11.770	-21.439585	
207-16	207-6	106-23-17	22-59-09	13.582	12.504	5.304	825.735	5835.517	32.822	410.409559	
207-6	207-5	126-51-11	329-50-20	6.011	5.197	-3.020	830.932	5832.497	35.106	182.447241	
207-5	207-33	126-45-22	276-35-42	16.150	1.855	-16.043	832.787	5816.454	16.043	29.757541	
										倍面積	636.446165
										面積	318.2230825

現地とは必ずしも一致しないことがあります。あくまで参考図としてご利用ください。
資料（写し）によって発生した直接または間接の損失、損害等については市では一切の責任を負いません。

※ ※ 面積計算（倍横距法） ※ ※ 南子安九丁目

地番	器械点	視準点	内角	方向角	距離	緯距	経距	X座標	Y座標	倍横距	倍面積
4-6	207-27	207-18	88-40-46	185-16-35	18.225	-18.148	-1.676	800.400	5782.562	-1.676	30.416048
	207-18	207-8	89-42-08	94-58-43	37.103	-3.220	36.963	797.180	5819.525	33.611	-108.227420
	207-8	207-7	144-07-50	59-06-33	6.060	3.111	5.200	800.291	5824.725	75.774	235.732914
	207-7	207-16	143-52-23	22-58-56	14.056	12.940	5.488	813.231	5830.213	86.462	1118.818280
	207-16	207-27	73-36-53	276-35-49	46.281	5.317	-45.975	818.548	5784.238	45.975	244.449075
										倍面積	1521.188897
										面積	760.5944485

※ ※ 面積計算（倍横距法） ※ ※

地番	器械点	視準点	内角	方向角	距離	緯距	経距	X座標	Y座標	倍横距	倍面積
4-7	207-24	207-20	88-22-55	184-58-42	18.679	-18.609	-1.621	801.786	5766.645	-1.621	30.165189
	207-20	207-18	89-59-54	94-58-36	15.977	-1.386	15.917	800.400	5782.562	12.675	-17.567550
	207-18	207-27	90-17-59	5-16-35	18.225	18.148	1.676	818.548	5784.238	30.268	549.303664
	207-27	207-24	91-19-12	276-35-47	16.078	1.847	-15.972	820.395	5768.266	15.972	29.500284
										倍面積	591.401587
										面積	295.7007935

現地とは必ずしも一致しないことがあります。あくまで参考図としてご利用ください。
資料（写し）によって発生した直接または間接の損失、損害等については市では一切の責任を負いません。

※ ※ 面積計算（倍横距法） ※ ※

南子安九丁目

地番	器械点	視準点	内角	方向角	距離	緯距	経距	X座標	Y座標	倍横距	倍面積
4-8	207-9	207-2	72-14-37	168-50-37	18.089	-17.747	3.500	804.768	5753.443	3.500	-62.114500
	207-2	207-1	142-52-21	131-42-58	3.049	-2.029	2.276	802.739	5755.719	9.276	-18.821004
	207-1	207-20	143-16-08	94-59-06	10.967	-0.953	10.926	801.786	5766.645	22.478	-21.421534
	207-20	207-24	89-59-36	4-58-42	18.679	18.609	1.621	820.395	5768.266	35.025	651.780225
	207-24	207-9	91-37-18	276-36-00	18.445	2.120	-18.323	822.515	5749.943	18.323	38.844760
										倍面積	588.267947
										面積	294.1339735

現地とは必ずしも一致しないことがあります。あくまで参考図としてご利用ください。
資料（写し）によって発生した直接または間接の損失、損害等については市では一切の責任を負いません。

※ ※ 面積計算（倍横距法） ※ ※

南子安九丁目

地番	器械点	視準点	内角	方向角	距離	緯距	経距	X座標	Y座標	倍横距	倍面積
207-14	207-14	207-29	90-00-07	186-35-49	17.844	-17.726	-2.050	818.025	5788.766	-2.050	36.338300
207-29	207-29	207-34	90-00-03	96-35-52	25.870	-2.972	25.699	815.053	5814.465	21.599	-64.202884
207-34	207-34	207-33	89-48-04	6-23-56	17.846	17.734	1.989	832.787	5816.454	49.287	874.070000
207-33	207-33	207-14	90-11-46	276-35-42	25.809	2.964	-25.638	835.751	5790.816	25.638	75.994586
										倍面積	922.200002
										面積	461.1000010