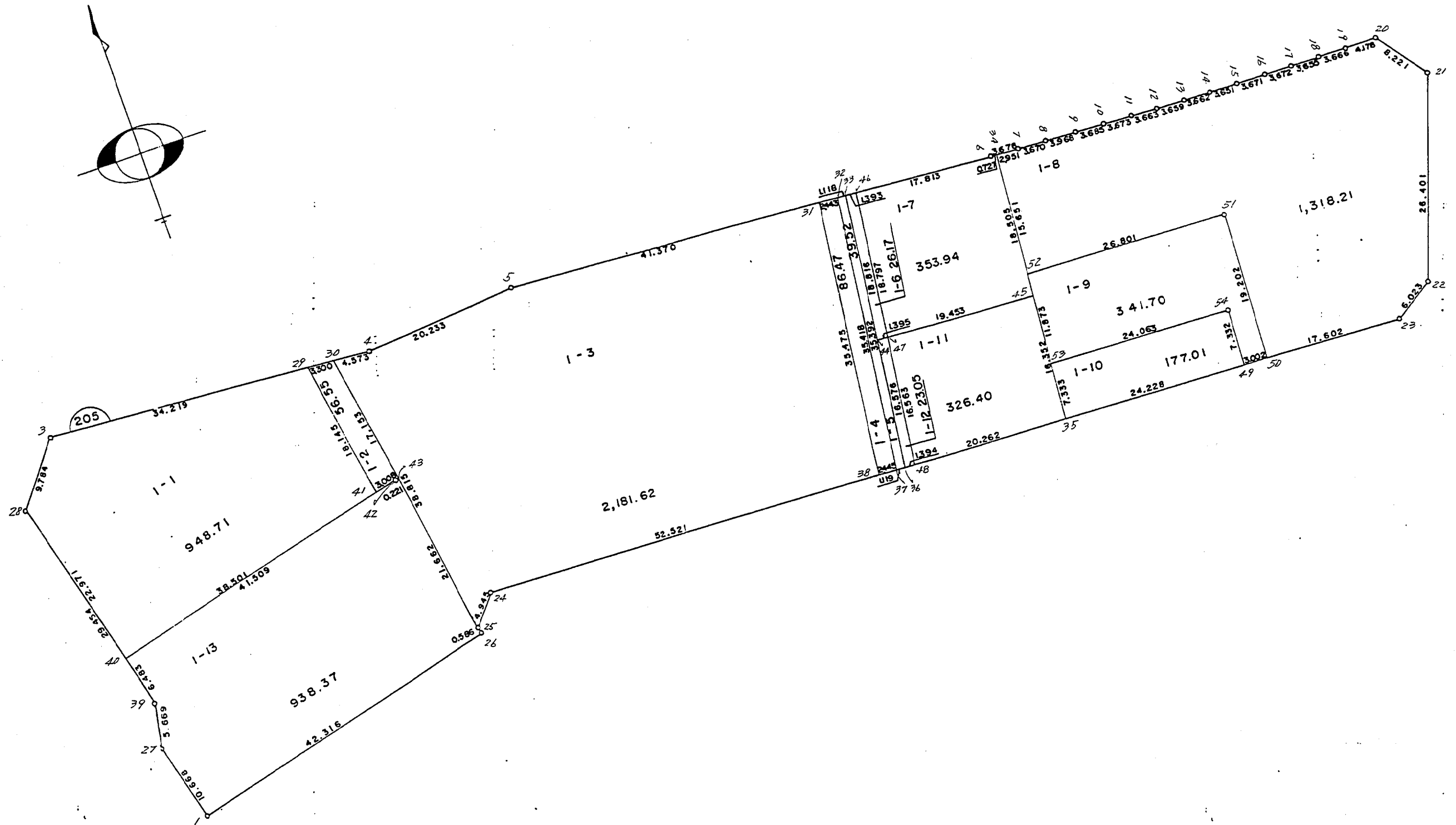


南子安九丁目



現地とは必ずしも一致しないことがあります。あくまで参考図としてご利用ください。
資料（写し）によって発生した直接または間接の損失、損害等について市では一切の責任を負いません。

現地とは必ずしも一致しないことがあります。あくまで参考図としてご利用ください。
資料（写し）によって発生した直接または間接の損失、損害等については市では一切の責任を負いません。

※ ※ 面積計算（倍横距法） ※ ※

南子安九丁目

地番	器械点	視準点	内角	方向角	距離	緯距	経距	X座標	Y座標	倍横距	倍面積
1-1	205-28	205-40	128-11-31	169-16-18	22.971	-22.569	4.276	905.452	5687.061	4.276	-96.505044
	205-40	205-41	89-53-44	79-10-02	38.501	7.236	37.815	912.688	5724.876	46.367	335.511612
	205-41	205-29	95-15-59	354-26-01	18.145	18.059	-1.760	930.747	5723.116	82.422	1488.458898
	205-29	205-3	103-22-29	277-48-30	34.219	4.649	-33.902	935.396	5689.214	46.760	217.387240
	205-3	205-28	123-16-17	221-04-47	9.784	-7.375	-6.429	928.021	5682.785	6.429	-47.413875
										倍面積	1897.438831
										面積	948.7194155

※ ※ 面積計算（倍横距法） ※ ※

地番	器械点	視準点	内角	方向角	距離	緯距	経距	X座標	Y座標	倍横距	倍面積
1-2	205-29	205-41	76-36-47	174-26-01	18.145	-18.059	1.760	912.688	5724.876	1.760	-31.783840
	205-41	205-42	84-44-18	79-10-19	3.008	0.565	2.954	913.253	5727.830	6.474	3.657810
	205-42	205-43	197-51-23	97-01-42	0.221	-0.027	0.219	913.226	5728.049	9.647	-0.260469
	205-43	205-30	77-24-17	354-25-59	17.153	17.072	-1.664	930.298	5726.385	8.202	140.024544
	205-30	205-29	103-23-15	277-49-14	3.300	0.449	-3.269	930.747	5723.116	3.269	1.467781
										倍面積	113.105826
										面積	56.5529130

現地とは必ずしも一致しないことがあります。あくまで参考図としてご利用ください。
資料（写し）によって発生した直接または間接の損失、損害等については市では一切の責任を負いません。

※ ※ 面積計算（倍横距法） ※ ※ 南子安九丁目

地 器械点	番： 視準点	1-3 内角	方向角	距離	緯距	経距	X座標	Y座標	倍横距	倍面積
205-30	205-25	76-37-41	174-25-56	38.815	-38.632	3.766	891.666	5730.151	3.766	-145.488112
205-25	205-24	46-51-42	41-17-38	4.945	3.715	3.263	895.381	5733.414	10.795	40.103425
205-24	205-38	235-15-57	96-33-35	52.521	-6.000	52.177	889.381	5785.591	66.235	-397.410000
205-38	205-31	94-03-14	10-36-49	35.475	34.868	6.534	924.249	5792.125	124.946	4356.617128
205-31	205-5	87-16-36	277-53-25	41.370	5.679	-40.978	929.928	5751.147	90.502	513.960858
205-5	205-4	171-23-56	269-17-21	20.233	-0.251	-20.231	929.677	5730.916	29.293	-7.352543
205-4	205-30	188-30-54	277-48-15	4.573	0.621	-4.531	930.298	5726.385	4.531	2.813751
									倍面積	4363.244507
									面積	2181.6222535

※ ※ 面積計算（倍横距法） ※ ※

地 器械点	番： 視準点	1-4 内角	方向角	距離	緯距	経距	X座標	Y座標	倍横距	倍面積
205-31	205-38	92-43-56	190-36-49	35.475	-34.868	-6.534	889.381	5785.591	-6.534	227.827512
205-38	205-37	85-56-20	96-33-09	2.445	-0.279	2.429	889.102	5788.020	-10.639	2.968281
205-37	205-32	94-03-49	10-36-58	35.418	34.812	6.525	923.914	5794.545	-1.685	-58.658220
205-32	205-31	87-15-55	277-52-53	2.443	0.335	-2.420	924.249	5792.125	2.420	0.810700
									倍面積	172.948273
									面積	86.4741365

現地とは必ずしも一致しないことがあります。あくまで参考図としてご利用ください。
資料（写し）によって発生した直接または間接の損失、損害等については市では一切の責任を負いません。

※ ※ 面積計算（倍横距法） ※ ※ 南子安九丁目

地番	器械点	視準点	内角	方向角	距離	緯距	経距	X座標	Y座標	倍横距	倍面積
205-32		205-37	92-41-47	190-36-58	35.418	-34.812	-6.525	889.102	5788.020	-6.525	227.148300
205-37		205-36	85-57-01	96-33-59	1.119	-0.128	1.112	888.974	5789.132	-11.938	1.528064
205-36		205-33	94-02-58	10-36-57	35.392	34.786	6.520	923.760	5795.652	-4.306	-149.788516
205-33		205-32	87-18-14	277-55-11	1.118	0.154	-1.107	923.914	5794.545	1.107	0.170478
										倍面積	79.058326
										面積	39.5291630

現地とは必ずしも一致しないことがあります。あくまで参考図としてご利用ください。
資料（写し）によって発生した直接または間接の損失、損害等については市では一切の責任を負いません。

※ ※ 面積計算（倍横距法） ※ ※ 南子安九丁目

地番	器械点	視準点	内角	方向角	距離	緯距	経距	X座標	Y座標	倍横距	倍面積
1-6											
205-44	205-47	86-27-29	97-04-22	1.395	-0.172	1.384	905.094	5793.570	1.384	-0.238048	
205-47	205-46	93-32-21	10-36-43	18.797	18.475	3.462	923.569	5797.032	6.230	115.099250	
205-46	205-33	87-16-37	277-53-20	1.393	0.191	-1.380	923.760	5795.652	8.312	1.587592	
205-33	205-44	92-43-33	190-36-53	18.816	-18.494	-3.466	905.266	5792.186	3.466	-64.100204	
										倍面積	52.348590
										面積	26.1742950

※ ※ 面積計算（倍横距法） ※ ※

地番	器械点	視準点	内角	方向角	距離	緯距	経距	X座標	Y座標	倍横距	倍面積
1-7											
205-47	205-45	86-27-39	97-04-22	19.453	-2.395	19.305	902.699	5812.875	19.305	-46.235475	
205-45	205-34	90-45-38	7-50-00	18.505	18.332	2.522	921.031	5815.397	41.132	754.031824	
205-34	205-6	89-30-59	277-20-59	0.727	0.093	-0.721	921.124	5814.676	42.933	3.992769	
205-6	205-46	180-32-21	277-53-20	17.813	2.445	-17.644	923.569	5797.032	24.568	60.068760	
205-46	205-47	92-43-23	190-36-43	18.797	-18.475	-3.462	905.094	5793.570	3.462	-63.960450	
										倍面積	707.897428
										面積	353.9487140

現地とは必ずしも一致しないことがあります。あくまで参考図としてご利用ください。
資料（写し）によって発生した直接または間接の損失、損害等については市では一切の責任を負いません。

※ ※ 面積計算（倍横距法） ※ ※ 南子安九丁目

地 器械点	番： 視準点	1-8 内角	方向角	距離	緯距	経距	X座標	Y座標	倍横距	倍面積
205-52	205-51	88-43-22	96-33-22	26.801	-3.060	26.626	902.466	5839.890	26.626	-81.475560
205-51	205-50	270-00-05	186-33-27	19.202	-19.076	-2.193	883.390	5837.697	51.059	-974.001484
205-50	205-23	90-00-06	96-33-33	17.602	-2.011	17.487	881.379	5855.184	66.353	-133.435883
205-23	205-22	143-25-24	59-58-57	6.023	3.013	5.215	884.392	5860.399	89.055	268.322715
205-22	205-21	143-02-40	23-01-37	26.401	24.297	10.327	908.689	5870.726	104.597	2541.393309
205-21	205-20	126-23-13	329-24-50	8.221	7.077	-4.183	915.766	5866.543	110.741	783.714057
205-20	205-19	125-02-03	274-26-53	4.178	0.324	-4.165	916.090	5862.378	102.393	33.175332
205-19	205-18	180-11-00	274-37-53	3.666	0.296	-3.654	916.386	5858.724	94.574	27.993904
205-18	205-17	180-02-42	274-40-35	3.655	0.298	-3.643	916.684	5855.081	87.277	26.008546
205-17	205-16	180-10-55	274-51-30	3.672	0.311	-3.659	916.995	5851.422	79.975	24.872225
205-16	205-15	180-20-46	275-12-16	3.671	0.333	-3.656	917.328	5847.766	72.660	24.195780
205-15	205-14	180-13-58	275-26-14	3.651	0.346	-3.635	917.674	5844.131	65.369	22.617674
205-14	205-13	180-13-14	275-39-28	3.662	0.361	-3.644	918.035	5840.487	58.090	20.970490
205-13	205-12	180-13-27	275-52-55	3.659	0.375	-3.640	918.410	5836.847	50.806	19.052250
205-12	205-11	180-24-11	276-17-06	3.663	0.401	-3.641	918.811	5833.206	43.525	17.453525
205-11	205-10	180-40-25	276-57-31	3.673	0.445	-3.646	919.256	5829.560	36.238	16.125910
205-10	205-9	180-06-10	277-03-41	3.685	0.453	-3.657	919.709	5825.903	28.935	13.107555
205-9	205-8	179-58-27	277-02-08	3.968	0.486	-3.938	920.195	5821.965	21.340	10.371240
205-8	205-7	180-09-54	277-12-02	3.670	0.460	-3.641	920.655	5818.324	13.761	6.330060
205-7	205-34	180-07-10	277-19-12	2.951	0.376	-2.927	921.031	5815.397	7.193	2.704568
205-34	205-52	90-30-48	187-50-00	15.651	-15.505	-2.133	905.526	5813.264	2.133	-33.072165
									倍面積	2636.424048
									面積	1318.2120240

現地とは必ずしも一致しないことがあります。あくまで参考図としてご利用ください。
資料（写し）によって発生した直接または間接の損失、損害等については市では一切の責任を負いません。

※ ※ 面積計算（倍横距法） ※ ※ 南子安九丁目

地番	器械点	視準点	内角	方向角	距離	緯距	経距	X座標	Y座標	倍横距	倍面積
1-9	205-53	205-54	88-43-28	96-33-28	24.063	-2.748	23.906	891.016	5835.552	23.906	-65.693688
	205-54	205-49	269-59-50	186-33-18	7.332	-7.284	-0.837	883.732	5834.715	46.975	-342.165900
	205-49	205-50	90-00-15	96-33-33	3.002	-0.342	2.982	883.390	5837.697	49.120	-16.799040
	205-50	205-51	89-59-54	6-33-27	19.202	19.076	2.193	902.466	5839.890	54.295	1035.731420
	205-51	205-52	89-59-55	276-33-22	26.801	3.060	-26.626	905.526	5813.264	29.862	91.377720
	205-52	205-53	91-16-38	187-50-00	11.873	-11.762	-1.618	893.764	5811.646	1.618	-19.030916
										倍面積	683.419596
										面積	341.7097980

※ ※ 面積計算（倍横距法） ※ ※

地番	器械点	視準点	内角	方向角	距離	緯距	経距	X座標	Y座標	倍横距	倍面積
1-10	205-35	205-49	88-43-21	96-33-33	24.228	-2.768	24.069	883.732	5834.715	24.069	-66.622992
	205-49	205-54	89-59-45	6-33-18	7.332	7.284	0.837	891.016	5835.552	48.975	356.733900
	205-54	205-53	90-00-10	276-33-28	24.063	2.748	-23.906	893.764	5811.646	25.906	71.189688
	205-53	205-35	91-16-44	187-50-12	7.333	-7.264	-1.000	886.500	5810.646	1.000	-7.264000
										倍面積	354.036596
										面積	177.0182980

現地とは必ずしも一致しないことがあります。あくまで参考図としてご利用ください。
資料（写し）によって発生した直接または間接の損失、損害等については市では一切の責任を負いません。

※ ※ 面積計算（倍横距法） ※ ※ 南子安九丁目

地 器械点	番： 1-11 視準点	内角	方向角	距離	緯距	経距	X座標	Y座標	倍横距	倍面積
205-47	205-48	93-33-02	190-37-24	16.563	-16.279	-3.053	888.815	5790.517	-3.053	49.699787
205-48	205-35	85-56-12	96-33-36	20.262	-2.315	20.129	886.500	5810.646	14.023	-32.463245
205-35	205-45	91-16-29	7-50-05	16.352	16.199	2.229	902.699	5812.875	36.381	589.335819
205-45	205-47	89-14-17	277-04-22	19.453	2.395	-19.305	905.094	5793.570	19.305	46.235475
									倍面積	652.807836
									面積	326.4039180

※ ※ 面積計算（倍横距法） ※ ※

地 器械点	番： 1-12 視準点	内角	方向角	距離	緯距	経距	X座標	Y座標	倍横距	倍面積
205-44	205-36	93-32-40	190-37-02	16.576	-16.292	-3.054	888.974	5789.132	-3.054	49.755768
205-36	205-48	85-56-34	96-33-36	1.394	-0.159	1.385	888.815	5790.517	-4.723	0.750957
205-48	205-47	94-03-48	10-37-24	16.563	16.279	3.053	905.094	5793.570	-0.285	-4.639515
205-47	205-44	86-26-58	277-04-22	1.395	0.172	-1.384	905.266	5792.186	1.384	0.238048
									倍面積	46.105258
									面積	23.0526290

現地とは必ずしも一致しないことがあります。あくまで参考図としてご利用ください。
資料（写し）によって発生した直接または間接の損失、損害等については市では一切の責任を負いません。

※ ※ 面積計算（倍横距法） ※ ※

南子安九丁目

地番	器械点	視準点	内角	方向角	距離	緯距	経距	X座標	Y座標	倍横距	倍面積
205-40	205-39	90-06-11	169-16-14	6.483	-6.370	1.207	899.082	5688.268	1.207	-7.688590	
205-39	205-27	206-34-30	195-50-44	5.669	-5.454	-1.548	893.628	5686.720	0.866	-4.723164	
205-27	205-1	153-25-33	169-16-17	10.668	-10.482	1.986	883.146	5688.706	1.304	-13.668528	
205-1	205-26	89-54-20	79-10-37	42.316	7.946	41.563	891.092	5730.269	44.853	356.401938	
205-26	205-25	89-12-23	348-23-00	0.586	0.574	-0.118	891.666	5730.151	86.298	49.535052	
205-25	205-43	186-02-53	354-25-53	21.662	21.560	-2.102	913.226	5728.049	84.078	1812.721680	
205-43	205-42	102-35-49	277-01-42	0.221	0.027	-0.219	913.253	5727.830	81.757	2.207439	
205-42	205-40	182-08-21	259-10-03	41.509	-7.801	-40.769	905.452	5687.061	40.769	-318.038969	
										倍面積	1876.746858
										面積	938.3734290