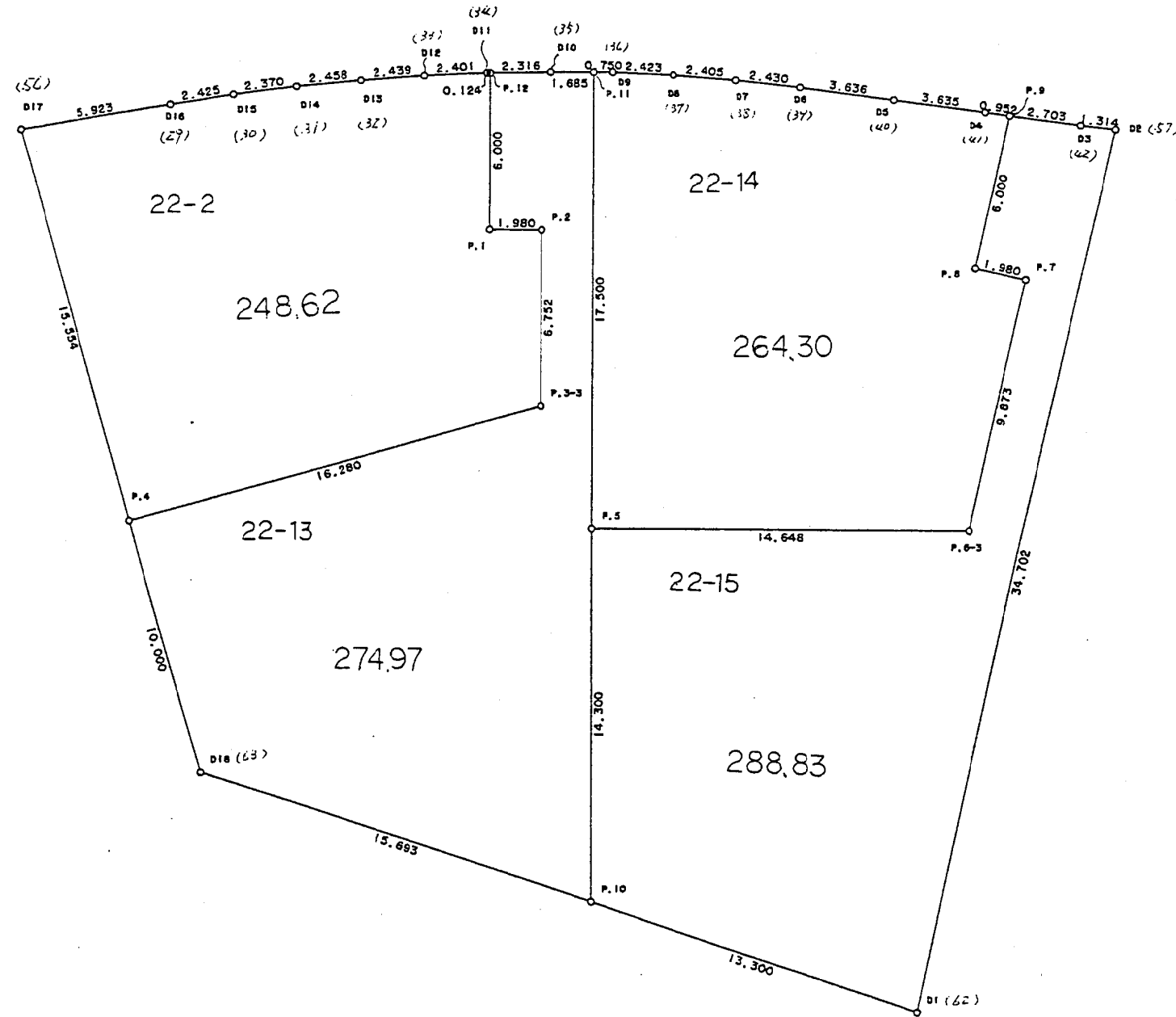
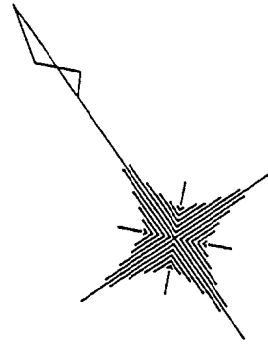


現地とは必ずしも一致しないことがあります。あくまで参考図としてご利用ください。
 資料（写し）によって発生した直接または間接の損失、損害等について市では一切の責任を負いません。



S=1:250

現地とは必ずしも一致しないことがあります。あくまで参考図としてご利用ください。
資料（写し）によって発生した直接または間接の損失、損害等について市では一切の責任を負いません。

現地とは必ずしも一致しないことがあります。あくまで参考図としてご利用ください。
資料（写し）によって発生した直接または間接の損失、損害等については市では一切の責任を負いません。

地番 : 22-2
器械点 視準点

* * 面積計算 (倍横距法) * *

(Work No. 57) 南子安八丁目

器械点	視準点	内角	方向角	距離	緯距	経距	X座標	Y座標	倍横距	倍面積
P.4	P.3-3	90-05-32	108-36-44	16.280	-5.197	15.429	1123.277	6038.039	15.429	-80.184513
P.3-3	P.2	105-57-36	34-34-20	6.752	5.561	3.832	1128.838	6041.871	34.690	192.911090
P.2	P.1	90-01-00	304-35-20	1.980	1.124	-1.630	1129.962	6040.241	36.892	41.466608
P.1	P.12	269-59-00	34-34-20	6.000	4.940	3.404	1134.902	6043.645	38.666	191.010040
P.12	D11	88-43-14	303-17-34	0.124	0.068	-0.103	1134.970	6043.542	41.967	2.853756
D11	D12	178-33-48	301-51-22	2.401	1.267	-2.039	1136.237	6041.503	39.825	50.458275
D12	D13	178-14-29	300-05-51	2.439	1.223	-2.110	1137.460	6039.393	35.676	43.631748
D13	D14	178-56-20	299-02-11	2.458	1.193	-2.149	1138.653	6037.244	31.417	37.480481
D14	D15	178-13-53	297-16-04	2.370	1.086	-2.107	1139.739	6035.137	27.161	29.496846
D15	D16	177-49-03	295-05-07	2.425	1.028	-2.196	1140.767	6032.941	22.858	23.498024
D16	D17	179-24-10	294-29-17	5.923	2.455	-5.390	1143.222	6027.551	15.272	37.492760
D17	P.4	84-01-55	198-31-12	15.554	-14.748	-4.941	1128.474	6022.610	4.941	-72.869868
									倍面積	497.245247
									面積	248.6226235
									坪数	75.208

地番 : 22-13
器械点 視準点

* * 面積計算 (倍横距法) * *

(Work No. 57)

器械点	視準点	内角	方向角	距離	緯距	経距	X座標	Y座標	倍横距	倍面積
D18	P.10	124-15-39	142-46-51	15.693	-12.497	9.492	1106.494	6028.926	9.492	-118.621524
P.10	P.5	71-47-29	34-34-20	14.300	11.775	8.115	1118.269	6037.041	27.099	319.090725
P.5	P.11	180-00-00	34-34-20	17.500	14.410	9.930	1132.679	6046.971	45.144	650.525040
P.11	D10	89-50-09	304-24-29	1.685	0.952	-1.390	1133.631	6045.581	53.684	51.107168
D10	P.12	178-53-05	303-17-34	2.316	1.271	-1.936	1134.902	6043.645	50.358	64.005018
P.12	P.1	91-16-46	214-34-20	6.000	-4.940	-3.404	1129.962	6040.241	45.018	-222.388920
P.1	P.2	90-01-00	124-35-20	1.980	-1.124	1.630	1128.838	6041.871	43.244	-48.606256
P.2	P.3-3	269-59-00	214-34-20	6.752	-5.561	-3.832	1123.277	6038.039	41.042	-228.234562
P.3-3	P.4	254-02-24	288-36-44	16.280	5.197	-15.429	1128.474	6022.610	21.781	113.195857
P.4	D18	89-54-28	198-31-12	10.000	-9.483	-3.176	1118.991	6019.434	3.176	-30.118008
									倍面積	549.954538
									面積	274.9772690
									坪数	83.180

現地とは必ずしも一致しないことがあります。あくまで参考図としてご利用ください。
資料（写し）によって発生した直接または間接の損失、損害等については市では一切の責任を負いません。

地番 : 22-14

* * 面積計算 (倍横距法) * *

(Work No. 57) 南子安八丁目

器械点	視準点	内角	方向角	距離	緯距	経距	X座標	Y座標	倍横距	倍面積
P.5	P.6-3	89-58-47	124-33-07	14.648	-8.307	12.064	1109.962	6049.105	12.064	-100.215648
P.6-3	P.7	102-29-20	47-02-27	9.873	6.728	7.226	1116.690	6056.331	31.354	210.949712
P.7	P.8	90-00-22	317-02-49	1.980	1.449	-1.349	1118.139	6054.982	37.231	53.947719
P.8	P.9	269-59-44	47-02-33	6.000	4.089	4.391	1122.228	6059.373	40.273	164.676297
P.9	D4	85-05-46	312-08-19	0.952	0.638	-0.706	1122.866	6058.667	43.958	28.045204
D4	D5	179-39-40	311-47-59	3.635	2.423	-2.710	1125.289	6055.957	40.542	98.233266
D5	D6	179-53-20	311-41-19	3.636	2.418	-2.715	1127.707	6053.242	35.117	84.912906
D6	D7	178-58-17	310-39-36	2.430	1.583	-1.843	1129.290	6051.399	30.559	48.374897
D7	D8	178-24-59	309-04-35	2.405	1.516	-1.867	1130.806	6049.532	26.849	40.703084
D8	D9	177-39-06	306-43-41	2.423	1.449	-1.942	1132.255	6047.590	23.040	33.384960
D9	P.11	177-40-48	304-24-29	0.750	0.424	-0.619	1132.679	6046.971	20.479	8.683096
P.11	P.5	90-09-51	214-34-20	17.500	-14.410	-9.930	1118.269	6037.041	9.930	-143.091300
									倍面積	528.604193
									面積	264.3020965
									坪数	79.951

地番 : 22-15

* * 面積計算 (倍横距法) * *

(Work No. 57)

器械点	視準点	内角	方向角	距離	緯距	経距	X座標	Y座標	倍横距	倍面積
P.10	D1	108-12-31	142-46-51	13.300	-10.591	8.045	1095.903	6036.971	8.045	-85.204595
D1	D2	84-15-42	47-02-33	34.702	23.648	25.397	1119.551	6062.368	41.487	981.084576
D2	D3	84-00-29	311-03-02	1.314	0.863	-0.991	1120.414	6061.377	65.893	56.865659
D3	P.9	181-05-17	312-08-19	2.703	1.814	-2.004	1122.228	6059.373	62.898	114.096972
P.9	P.8	94-54-14	227-02-33	6.000	-4.089	-4.391	1118.139	6054.982	56.503	-231.040767
P.8	P.7	90-00-16	137-02-49	1.980	-1.449	1.349	1116.690	6056.331	53.461	-77.464989
P.7	P.6-3	269-59-38	227-02-27	9.873	-6.728	-7.226	1109.962	6049.105	47.584	-320.145152
P.6-3	P.5	257-30-40	304-33-07	14.648	8.307	-12.064	1118.269	6037.041	28.294	235.038258
P.5	P.10	90-01-13	214-34-20	14.300	-11.775	-8.115	1106.494	6028.926	8.115	-95.554125
									倍面積	577.675837
									面積	288.8379185
									坪数	87.373

現地とは必ずしも一致しないことがあります。あくまで参考図としてご利用ください。
資料（写し）によって発生した直接または間接の損失、損害等については市では一切の責任を負いません。

※ ※ 面積計算（倍横距法） ※ ※ 南子安八丁目

地番	器械点	視準点	内角	方向角	距離	緯距	経距	X座標	Y座標	倍横距	倍面積
22-3	224-62	224-58	101-51-14	148-53-47	31.727	-27.166	16.390	1068.737	6053.361	16.390	-445.250740
	224-58	224-51	115-26-38	84-20-25	1.460	0.144	1.453	1068.881	6054.814	34.233	4.929552
	224-51	224-50	164-04-45	68-25-10	39.474	14.519	36.707	1083.400	6091.521	72.393	1051.073967
	224-50	224-49	128-29-27	16-54-37	3.043	2.911	0.885	1086.311	6092.406	109.985	320.166335
	224-49	224-48	126-11-12	323-05-49	13.530	10.819	-8.124	1097.130	6084.282	102.746	1111.608974
	224-48	224-47	175-46-09	318-51-58	13.361	10.063	-8.789	1107.193	6075.493	85.833	863.737479
	224-47	224-46	174-57-25	313-49-23	4.682	3.242	-3.378	1110.435	6072.115	73.666	238.825172
	224-46	224-45	179-57-36	313-46-59	3.629	2.511	-2.620	1112.946	6069.495	67.668	169.914348
	224-45	224-44	179-17-13	313-04-12	3.674	2.509	-2.684	1115.455	6066.811	62.364	156.471276
	224-44	224-43	180-21-46	313-25-58	4.111	2.826	-2.985	1118.281	6063.826	56.695	160.220070
	224-43	224-57	177-37-30	311-03-28	1.934	1.270	-1.458	1119.551	6062.368	52.252	66.360040
	224-57	224-62	95-59-05	227-02-33	34.702	-23.648	-25.397	1095.903	6036.971	25.397	-600.588256
										倍面積	3097.468217
										面積	1548.7341085

※ ※ 面積計算（倍横距法） ※ ※

地番	器械点	視準点	内角	方向角	距離	緯距	経距	X座標	Y座標	倍横距	倍面積
22-4	224-60	224-59	90-01-14	174-20-10	12.929	-12.866	1.276	1067.828	6044.196	1.276	-16.417016
	224-59	224-58	89-59-59	84-20-09	9.210	0.909	9.165	1068.737	6053.361	11.717	10.650753
	224-58	224-61	64-33-35	328-53-44	14.319	12.260	-7.397	1080.997	6045.964	13.485	165.326100
	224-61	224-60	115-25-12	264-18-56	3.059	-0.303	-3.044	1080.694	6042.920	3.044	-0.922332
										倍面積	158.637505
										面積	79.3187525

現地とは必ずしも一致しないことがあります。あくまで参考図としてご利用ください。
資料（写し）によって発生した直接または間接の損失、損害等については市では一切の責任を負いません。

＊ ＊ 面積計算（倍横距法） ＊ ＊ 南子安八丁目

地 器械点	番： 2.2-5 視準点	内角	方向角	距離	緯距	経距	X座標	Y座標	倍横距	倍面積
224-52	224-5	77-22-26	161-41-14	1.633	-1.550	0.513	1075.737	6009.219	0.513	-0.795150
224-5	224-4	182-04-24	163-45-38	2.435	-2.338	0.681	1073.399	6009.900	1.707	-3.990966
224-4	224-3	181-11-40	164-57-18	2.439	-2.355	0.633	1071.044	6010.533	3.021	-7.114455
224-3	224-2	181-20-50	166-18-08	2.546	-2.474	0.603	1068.570	6011.136	4.257	-10.531818
224-2	224-1	138-29-36	124-47-44	6.167	-3.519	5.064	1065.051	6016.200	9.924	-34.922556
224-1	224-59	139-32-23	84-20-07	28.133	2.777	27.996	1067.828	6044.196	42.984	119.366568
224-59	224-60	90-00-03	354-20-10	12.929	12.866	-1.276	1080.694	6042.920	69.704	896.811664
224-60	224-52	89-58-38	264-18-48	34.383	-3.407	-34.214	1077.287	6008.706	34.214	-116.567098
									倍面積	842.256189
									面積	421.1280945

現地とは必ずしも一致しないことがあります。あくまで参考図としてご利用ください。
資料（写し）によって発生した直接または間接の損失、損害等については市では一切の責任を負いません。

※ ※ 面積計算（倍横距法） ※ ※ 南子安八丁目

地番	器械点	視準点	内角	方向角	距離	緯距	経距	X座標	Y座標	倍横距	倍面積
224-76		224-9	82-12-10	155-06-05	2.368	-2.148	0.997	1084.855	6005.824	0.997	-2.141556
224-9		224-8	181-49-24	156-55-29	2.439	-2.244	0.956	1082.611	6006.780	2.950	-6.619800
224-8		224-7	182-12-26	159-07-55	2.428	-2.269	0.865	1080.342	6007.645	4.771	-10.825399
224-7		224-6	181-26-37	160-34-32	2.436	-2.297	0.810	1078.045	6008.455	6.446	-14.806462
224-6		224-52	181-06-11	161-40-43	0.798	-0.758	0.251	1077.287	6008.706	7.507	-5.690306
224-52		224-74	102-38-02	84-18-45	22.462	2.226	22.351	1079.513	6031.057	30.109	67.022634
224-74		224-75	67-28-44	331-47-29	15.156	13.356	-7.164	1092.869	6023.893	45.296	604.973376
224-75		224-76	101-06-26	252-53-55	19.948	-5.866	-19.066	1087.003	6004.827	19.066	-111.841156
										倍面積	520.071331
										面積	260.0356655

現地とは必ずしも一致しないことがあります。あくまで参考図としてご利用ください。
資料（写し）によって発生した直接または間接の損失、損害等については市では一切の責任を負いません。

※ ※ 面積計算（倍横距法） ※ ※ 南子安八丁目

地番	器械点	視準点	内角	方向角	距離	緯距	経距	X座標	Y座標	倍横距	倍面積
22-7	224-72	224-11	79-30-41	152-24-18	0.522	-0.463	0.242	1089.268	6003.733	0.242	-0.112046
	224-11	224-10	181-46-44	154-11-02	2.429	-2.187	1.058	1087.081	6004.791	1.542	-3.372354
	224-10	224-76	181-02-27	155-13-29	0.086	-0.078	0.036	1087.003	6004.827	2.636	-0.205608
	224-76	224-75	97-40-26	72-53-55	19.948	5.866	19.066	1092.869	6023.893	21.738	127.515108
	224-75	224-74	258-53-34	151-47-29	15.156	-13.356	7.164	1079.513	6031.057	47.968	-640.660608
	224-74	224-61	112-31-25	84-18-54	14.981	1.484	14.907	1080.997	6045.964	70.039	103.937876
	224-61	224-62	64-34-55	328-53-49	17.409	14.906	-8.993	1095.903	6036.971	75.953	1132.155418
	224-62	224-73	173-52-54	322-46-43	4.206	3.349	-2.544	1099.252	6034.427	64.416	215.729184
	224-73	224-72	110-06-54	252-53-37	32.368	-9.521	-30.936	1089.731	6003.491	30.936	-294.541656
										倍面積	640.445314
										面積	320.2226570

※ ※ 面積計算（倍横距法） ※ ※

地番	器械点	視準点	内角	方向角	距離	緯距	経距	X座標	Y座標	倍横距	倍面積
22-8	224-69	224-70	89-07-15	142-47-01	17.397	-13.854	10.522	1098.049	6020.320	10.522	-145.771788
	224-70	224-71	290-06-47	252-53-48	19.120	-5.623	-18.274	1092.426	6002.046	2.770	-15.575710
	224-71	224-12	77-54-49	150-48-37	1.152	-1.006	0.562	1091.420	6002.608	-14.942	15.031652
	224-12	224-72	181-35-22	152-23-59	1.906	-1.689	0.883	1089.731	6003.491	-13.497	22.796433
	224-72	224-73	100-29-38	72-53-37	32.368	9.521	30.936	1099.252	6034.427	18.322	174.443762
	224-73	224-63	69-53-15	322-46-52	24.787	19.739	-14.993	1118.991	6019.434	34.265	676.356835
	224-63	224-69	90-52-54	233-39-46	11.962	-7.088	-9.636	1111.903	6009.798	9.636	-68.299968
										倍面積	658.981216
										面積	329.4906080

現地とは必ずしも一致しないことがあります。あくまで参考図としてご利用ください。
資料（写し）によって発生した直接または間接の損失、損害等については市では一切の責任を負いません。

※ ※ 面積計算（倍横距法） ※ ※

南子安八丁目

地 器械点	番： 22-9 視準点	内角	方向角	距離	緯距	経距	X座標	Y座標	倍横距	倍面積
224-53	224-17	89-21-41	143-01-38	0.111	-0.089	0.067	1101.712	5996.130	0.067	-0.005963
224-17	224-16	181-12-46	144-14-24	2.426	-1.969	1.418	1099.743	5997.548	1.552	-3.055888
224-16	224-15	182-25-43	146-40-07	2.437	-2.036	1.339	1097.707	5998.887	4.309	-8.773124
224-15	224-14	181-25-24	148-05-31	2.435	-2.067	1.287	1095.640	6000.174	6.935	-14.334645
224-14	224-13	181-07-48	149-13-19	2.435	-2.092	1.246	1093.548	6001.420	9.468	-19.807056
224-13	224-71	181-37-10	150-50-29	1.285	-1.122	0.626	1092.426	6002.046	11.340	-12.723480
224-71	224-70	102-03-19	72-53-48	19.120	5.623	18.274	1098.049	6020.320	30.240	170.039520
224-70	224-69	69-53-13	322-47-01	17.397	13.854	-10.522	1111.903	6009.798	37.992	526.341168
224-69	224-53	90-52-56	233-39-57	17.050	-10.102	-13.735	1101.801	5996.063	13.735	-138.750970
									倍面積	498.929562
									面積	249.4647810

現地とは必ずしも一致しないことがあります。あくまで参考図としてご利用ください。
資料（写し）によって発生した直接または間接の損失、損害等については市では一切の責任を負いません。

※ ※ 面積計算（倍横距法） ※ ※

南子安八丁目

地番	器械点	視準点	内角	方向角	距離	緯距	経距	X座標	Y座標	倍横距	倍面積
224-28		224-27	133-50-18	248-19-25	6.046	-2.233	-5.618	1153.619	5994.200	-5.618	12.544994
224-27		224-54	134-43-17	203-02-42	20.140	-18.533	-7.884	1135.086	5986.316	-19.120	354.350960
224-54		224-63	92-52-27	115-55-09	36.822	-16.095	33.118	1118.991	6019.434	6.114	-98.404830
224-63		224-56	82-36-03	18-31-12	25.554	24.231	8.117	1143.222	6027.551	47.349	1147.313619
224-56		224-28	95-57-55	294-29-07	30.474	12.630	-27.733	1155.852	5999.818	27.733	350.267790
										倍面積	1766.072533
										面積	883.0362665

現地とは必ずしも一致しないことがあります。あくまで参考図としてご利用ください。
資料（写し）によって発生した直接または間接の損失、損害等については市では一切の責任を負いません。

※ ※ 面積計算（倍横距法） ※ ※ 南子安八丁目

地番	器械点	視準点	内角	方向角	距離	緯距	経距	X座標	Y座標	倍横距	倍面積
22-10	224-67	224-68	90-00-40	205-55-45	10.719	-9.640	-4.687	1109.914	5989.367	-4.687	45.182680
	224-68	224-21	110-46-55	136-42-40	0.900	-0.655	0.617	1109.259	5989.984	-8.757	5.735835
	224-21	224-20	181-35-55	138-18-35	2.437	-1.820	1.621	1107.439	5991.605	-6.519	11.864580
	224-20	224-19	182-01-26	140-20-01	2.427	-1.868	1.549	1105.571	5993.154	-3.349	6.255932
	224-19	224-18	181-21-24	141-41-25	2.428	-1.905	1.505	1103.666	5994.659	-0.295	0.561975
	224-18	224-53	181-20-12	143-01-37	2.334	-1.865	1.404	1101.801	5996.063	2.614	-4.875110
	224-53	224-69	90-38-20	53-39-57	17.050	10.102	13.735	1111.903	6009.798	17.753	179.340806
	224-69	224-67	62-15-08	295-55-05	17.505	7.651	-15.744	1119.554	5994.054	15.744	120.457344
										倍面積	364.524042
										面積	182.2620210

※ ※ 面積計算（倍横距法） ※ ※

地番	器械点	視準点	内角	方向角	距離	緯距	経距	X座標	Y座標	倍横距	倍面積
22-11	224-65	224-26	87-07-13	203-02-48	9.502	-8.744	-3.720	1123.578	5981.420	-3.720	32.527680
	224-26	224-25	143-04-43	166-07-31	8.002	-7.769	1.919	1115.809	5983.339	-5.521	42.892649
	224-25	224-24	145-54-30	132-02-01	2.022	-1.354	1.502	1114.455	5984.841	-2.100	2.843400
	224-24	224-23	181-39-02	133-41-03	2.432	-1.680	1.759	1112.775	5986.600	1.161	-1.950480
	224-23	224-22	181-45-51	135-26-54	2.440	-1.739	1.712	1111.036	5988.312	4.632	-8.055048
	224-22	224-68	181-18-52	136-45-46	1.540	-1.122	1.055	1109.914	5989.367	7.399	-8.301678
	224-68	224-66	69-10-00	25-55-46	18.305	16.462	8.004	1126.376	5997.371	16.458	270.931596
	224-66	224-65	89-59-49	295-55-35	13.600	5.946	-12.231	1132.322	5985.140	12.231	72.725526
										倍面積	403.613645
										面積	201.8068225

現地とは必ずしも一致しないことがあります。あくまで参考図としてご利用ください。
資料（写し）によって発生した直接または間接の損失、損害等については市では一切の責任を負いません。

※ ※ 面積計算（倍横距法） ※ ※

南子安八丁目

地番	器械点	視準点	内角	方向角	距離	緯距	経距	X座標	Y座標	倍横距	倍面積
224-54		224-65	87-07-45	203-02-54	3.004	-2.764	-1.176	1132.322	5985.140	-1.176	3.250464
224-65		224-66	92-52-41	115-55-35	13.600	-5.946	12.231	1126.376	5997.371	9.879	-58.740534
224-66		224-67	270-00-13	205-55-48	7.586	-6.822	-3.317	1119.554	5994.054	18.793	-128.205846
224-67		224-69	89-59-17	115-55-05	17.505	-7.651	15.744	1111.903	6009.798	31.220	-238.864220
224-69		224-63	117-44-41	53-39-46	11.962	7.088	9.636	1118.991	6019.434	56.600	401.180800
224-63		224-54	62-15-23	295-55-09	36.822	16.095	-33.118	1135.086	5986.316	33.118	533.034210
										倍面積	511.654874
										面積	255.8274370