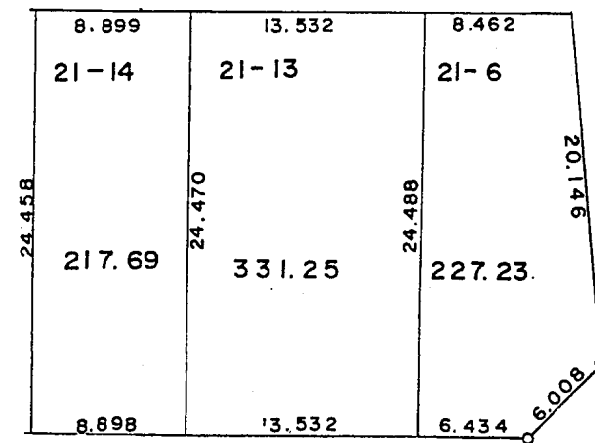


現地とは必ずしも一致しないことがあります。あくまで参考図としてご利用ください。  
資料（写し）によって発生した直接または間接の損失、損害等について市では一切の責任を負いません。



現地とは必ずしも一致しないことがあります。あくまで参考図としてご利用ください。  
 資料（写し）によって発生した直接または間接の損失、損害等について市では一切の責任を負いません。

現地とは必ずしも一致しないことがあります。あくまで参考図としてご利用ください。  
資料（写し）によって発生した直接または間接の損失、損害等については市では一切の責任を負いません。

＊ ＊ 面積計算（倍横距法） ＊ ＊ 南子安八丁目

地 器械点	番： 21-1 視準点	内角	方向角	距離	緯距	経距	X座標	Y座標	倍横距	倍面積
223-3	223-51	125-38-07	202-59-43	16.506	-15.194	-6.448	1087.741	5966.243	-6.448	97.970912
223-51	223-52	65-47-23	88-47-06	26.646	0.565	26.640	1088.306	5992.883	13.744	7.765360
223-52	223-14	60-46-34	329-33-40	1.628	1.404	-0.825	1089.710	5992.058	39.559	55.540836
223-14	223-13	178-19-01	327-52-41	1.824	1.545	-0.970	1091.255	5991.088	37.764	58.345380
223-13	223-12	179-10-24	327-03-05	1.822	1.529	-0.991	1092.784	5990.097	35.803	54.742787
223-12	223-11	178-46-40	325-49-45	1.818	1.504	-1.021	1094.288	5989.076	33.791	50.821664
223-11	223-10	178-59-28	324-49-13	1.824	1.491	-1.051	1095.779	5988.025	31.719	47.293029
223-10	223-9	178-31-23	323-20-36	1.827	1.466	-1.091	1097.245	5986.934	29.577	43.359882
223-9	223-8	178-44-15	322-04-51	1.824	1.439	-1.121	1098.684	5985.813	27.365	39.378235
223-8	223-7	179-13-30	321-18-21	1.822	1.422	-1.139	1100.106	5984.674	25.105	35.699310
223-7	223-6	178-06-35	319-24-56	1.846	1.402	-1.201	1101.508	5983.473	22.765	31.916530
223-6	223-5	178-55-11	318-20-07	1.823	1.362	-1.212	1102.870	5982.261	20.352	27.719424
223-5	223-4	177-21-07	315-41-14	2.535	1.814	-1.771	1104.684	5980.490	17.369	31.507366
223-4	223-3	121-40-22	257-21-36	7.993	-1.749	-7.799	1102.935	5972.691	7.799	-13.640451
									倍面積	568.420264
									面積	284.2101320

現地とは必ずしも一致しないことがあります。あくまで参考図としてご利用ください。  
資料（写し）によって発生した直接または間接の損失、損害等については市では一切の責任を負いません。

＊ ＊ 面積計算（倍横距法） ＊ ＊ 南子安八丁目

地番	器械点	視準点	内角	方向角	距離	緯距	経距	X座標	Y座標	倍横距	倍面積
21-2	223-54	223-53	89-59-43	178-46-55	16.230	-16.226	0.345	1071.804	5980.197	0.345	-5.597970
	223-53	223-50	90-00-08	88-47-03	19.604	0.416	19.600	1072.220	5999.797	20.290	8.440640
	223-50	223-24	73-35-42	342-22-45	0.935	0.891	-0.283	1073.111	5999.514	39.607	35.289837
	223-24	223-23	178-52-39	341-15-24	1.821	1.724	-0.585	1074.835	5998.929	38.739	66.786036
	223-23	223-22	179-08-17	340-23-41	1.827	1.721	-0.613	1076.556	5998.316	37.541	64.608061
	223-22	223-21	178-47-55	339-11-36	1.819	1.700	-0.646	1078.256	5997.670	36.282	61.679400
	223-21	223-20	178-24-59	337-36-35	1.825	1.687	-0.695	1079.943	5996.975	34.941	58.945467
	223-20	223-19	179-02-21	336-38-56	1.827	1.677	-0.724	1081.620	5996.251	33.522	56.216394
	223-19	223-18	178-24-16	335-03-12	1.821	1.651	-0.768	1083.271	5995.483	32.030	52.881530
	223-18	223-17	178-45-37	333-48-49	1.826	1.639	-0.806	1084.910	5994.677	30.456	49.917384
	223-17	223-16	179-24-38	333-13-27	1.825	1.629	-0.822	1086.539	5993.855	28.828	46.960812
	223-16	223-15	178-08-52	331-22-19	1.826	1.603	-0.875	1088.142	5992.980	27.131	43.490993
	223-15	223-52	178-01-31	329-23-50	0.191	0.164	-0.097	1088.306	5992.883	26.159	4.290076
	223-52	223-54	119-23-22	268-47-12	13.034	-0.276	-13.031	1088.030	5979.852	13.031	-3.596556
										倍面積	540.312104
										面積	270.1560520

現地とは必ずしも一致しないことがあります。あくまで参考図としてご利用ください。  
資料（写し）によって発生した直接または間接の損失、損害等については市では一切の責任を負いません。

＊ ＊ 面積計算（倍横距法） ＊ ＊ 南子安八丁目

地番	器械点	視準点	内角	方向角	距離	緯距	経距	X座標	Y座標	倍横距	倍面積
21-3	223-59	223-60	92-45-40	181-32-43	11.014	-11.010	-0.297	1060.795	5979.945	-0.297	3.269970
	223-60	223-56	87-14-23	88-47-06	22.399	0.475	22.394	1061.270	6002.339	21.800	10.355000
	223-56	223-30	82-12-00	350-59-06	1.264	1.248	-0.198	1062.518	6002.141	43.996	54.907008
	223-30	223-29	178-13-45	349-12-51	1.822	1.790	-0.341	1064.308	6001.800	43.457	77.788030
	223-29	223-28	179-35-36	348-48-27	1.819	1.784	-0.353	1066.092	6001.447	42.763	76.289192
	223-28	223-27	178-08-11	346-56-38	1.815	1.768	-0.410	1067.860	6001.037	42.000	74.256000
	223-27	223-26	178-23-16	345-19-54	1.824	1.765	-0.462	1069.625	6000.575	41.128	72.590920
	223-26	223-25	178-26-32	343-46-26	1.822	1.749	-0.509	1071.374	6000.066	40.157	70.234593
	223-25	223-50	178-35-14	342-21-40	0.888	0.846	-0.269	1072.220	5999.797	39.379	33.314634
	223-50	223-59	106-25-23	268-47-03	19.559	-0.415	-19.555	1071.805	5980.242	19.555	-8.115325
										倍面積	464.890022
										面積	232.4450110

現地とは必ずしも一致しないことがあります。あくまで参考図としてご利用ください。  
資料（写し）によって発生した直接または間接の損失、損害等については市では一切の責任を負いません。

＊ ＊ 面積計算（倍横距法） ＊ ＊ 南子安八丁目

地番	器械点	視準点	内角	方向角	距離	緯距	経距	X座標	Y座標	倍横距	倍面積
21-4	223-60	223-61	92-45-37	181-32-43	11.014	-11.010	-0.297	1049.785	5979.648	-0.297	3.269970
	223-61	223-58	87-14-17	88-47-00	23.875	0.507	23.870	1050.292	6003.518	23.276	11.800932
	223-58	223-34	86-04-49	354-51-49	4.993	4.973	-0.447	1055.265	6003.071	46.699	232.234127
	223-34	223-33	179-06-10	353-57-59	1.836	1.826	-0.193	1057.091	6002.878	46.059	84.103734
	223-33	223-32	179-03-23	353-01-22	1.828	1.814	-0.222	1058.905	6002.656	45.644	82.798216
	223-32	223-31	179-45-17	352-46-39	1.821	1.807	-0.229	1060.712	6002.427	45.193	81.663751
	223-31	223-56	178-15-38	351-02-17	0.565	0.558	-0.088	1061.270	6002.339	44.876	25.040808
	223-56	223-60	97-44-49	268-47-06	22.399	-0.475	-22.394	1060.795	5979.945	22.394	-10.637150
										倍面積	510.274388
										面積	255.1371940

現地とは必ずしも一致しないことがあります。あくまで参考図としてご利用ください。  
資料（写し）によって発生した直接または間接の損失、損害等については市では一切の責任を負いません。

※ ※ 面積計算（倍横距法） ※ ※ 南子安八丁目

地番	器械点	視準点	内角	方向角	距離	緯距	経距	X座標	Y座標	倍横距	倍面積
21-5	223-57	223-38	114-12-44	202-59-46	10.812	-9.953	-4.224	1039.200	5945.644	-4.224	42.041472
	223-38	223-43	67-15-14	90-15-00	58.896	-0.257	58.895	1038.943	6004.539	50.447	-12.964879
	223-43	223-58	84-36-33	354-51-33	11.395	11.349	-1.021	1050.292	6003.518	108.321	1229.335029
	223-58	223-57	93-55-29	268-47-02	53.662	-1.139	-53.650	1049.153	5949.868	53.650	-61.107350
										倍面積	1197.304272
										面積	598.6521360

現地とは必ずしも一致しないことがあります。あくまで参考図としてご利用ください。  
資料（写し）によって発生した直接または間接の損失、損害等については市では一切の責任を負いません。

南子安八丁目

【 面積計算書 】

キミフシ ミナミコヤス チク 223 ガイク

測点	座標 X	座標 Y	単線距	単経距	倍横距	倍面積	方位角	距離
21-6								
223 - 65	1,038.981	5,996.077	-	0.236	0.236	5.778932	180-33-08	24.488
223 - 62	1,014.494	5,995.841	24.487	0.037	6.434	0.220594	90-19-46	6.434
223 - 36	1,014.457	6,002.275	4.421	4.069	16.465	72.791765	42-37-33	6.008
223 - 35	1,018.878	6,006.344	20.065	1.805	18.729	375.797385	354-51-35	20.146
223 - 43	1,038.943	6,004.539	0.038	8.462	8.462	0.321556	270-15-26	8.462
223 - 65	1,038.981	5,996.077						
						-		454.469044
						1/2 =		227.234522
						面積 =		227.23
21-13								
223 - 64	1,039.040	5,982.545	-	0.236	0.236	5.774684	180-33-09	24.470
223 - 63	1,014.571	5,982.309	24.469	0.077	13.532	1.005620	90-19-34	13.532
223 - 62	1,014.494	5,995.841	0.077	13.532	13.060	656.937236	0-33-08	24.488
223 - 65	1,038.981	5,996.077	24.487	0.236	26.828	0.798388	270-14-59	13.532
223 - 64	1,039.040	5,982.545	0.059	13.532	13.532			
						-		662.504688
						1/2 =		331.252344
						面積 =		331.25



現地とは必ずしも一致しないことがあります。あくまで参考図としてご利用ください。  
資料（写し）によって発生した直接または間接の損失、損害等については市では一切の責任を負いません。

南子安八丁目

【 面積計算書 】

キミツシ ミナミコヤス チク 223 ガイク

測	点	座標 X	座標 Y	単線距	単経距	倍横距	倍面積	方位角	距離
	21-14								
223 -	47	1,039.078	5,973.646	-	24.457	-	0.235	180-33-02	24.458
223 -	44	1,014.621	5,973.411	-	0.050	8.898	0.421400	90-19-19	8.898
223 -	63	1,014.571	5,982.309	24.469	0.236	17.562	429.724578	0-33-09	24.470
223 -	64	1,039.040	5,982.545	0.038	8.899	8.899	0.338162	270-14-41	8.899
223 -	47	1,039.078	5,973.646						
							-		435.388735
							1/2 =		217.694367
							面積 =		217.69

現地とは必ずしも一致しないことがあります。あくまで参考図としてご利用ください。  
資料（写し）によって発生した直接または間接の損失、損害等については市では一切の責任を負いません。

※ ※ 面積計算（倍横距法） ※ ※ 南子安八丁目

地番	器械点	視準点	内角	方向角	距離	緯距	経距	X座標	Y座標	倍横距	倍面積
21-7	223-46	223-45	90-14-09	180-29-07	24.436	-24.435	-0.207	1014.719	5955.984	-0.207	5.058045
	223-45	223-44	89-50-13	90-19-20	17.427	-0.098	17.427	1014.621	5973.411	17.013	-1.667274
	223-44	223-47	90-13-42	0-33-02	24.458	24.457	0.235	1039.078	5973.646	34.675	848.046475
	223-47	223-46	89-41-56	270-14-58	17.455	0.076	-17.455	1039.154	5956.191	17.455	1.326580
										倍面積	852.763826
										面積	426.3819130

※ ※ 面積計算（倍横距法） ※ ※

地番	器械点	視準点	内角	方向角	距離	緯距	経距	X座標	Y座標	倍横距	倍面積
21-8	223-37	223-2	112-40-24	202-59-42	6.241	-5.745	-2.438	1019.839	5937.428	-2.438	14.006310
	223-2	223-1	123-47-06	146-46-48	6.016	-5.033	3.296	1014.806	5940.724	-1.580	7.952140
	223-1	223-45	123-32-48	90-19-36	15.260	-0.087	15.260	1014.719	5955.984	16.976	-1.476912
	223-45	223-48	90-09-26	0-29-02	10.774	10.774	0.091	1025.493	5956.075	32.327	348.291098
	223-48	223-37	89-50-16	270-19-18	16.209	0.091	-16.209	1025.584	5939.866	16.209	1.475019
										倍面積	370.247655
										面積	185.1238275

現地とは必ずしも一致しないことがあります。あくまで参考図としてご利用ください。  
資料（写し）によって発生した直接または間接の損失、損害等については市では一切の責任を負いません。

＊ ＊ 面積計算（倍横距法） ＊ ＊ 南子安八丁目

地番	器械点	視準点	内角	方向角	距離	緯距	経距	X座標	Y座標	倍横距	倍面積
21-9	223-38	223-37	112-44-39	202-59-39	14.791	-13.616	-5.778	1025.584	5939.866	-5.778	78.673248
	223-37	223-48	67-19-39	90-19-18	16.209	-0.091	16.209	1025.493	5956.075	4.653	-0.423423
	223-48	223-46	90-09-53	0-29-11	13.661	13.661	0.116	1039.154	5956.191	20.978	286.580458
	223-46	223-38	89-45-49	270-15-00	10.547	0.046	-10.547	1039.200	5945.644	10.547	0.485162
										倍面積	365.315445
										面積	182.6577225

現地とは必ずしも一致しないことがあります。あくまで参考図としてご利用ください。  
資料（写し）によって発生した直接または間接の損失、損害等については市では一切の責任を負いません。

＊ ＊ 面積計算（倍横距法） ＊ ＊

南子安八丁目

地番	器械点	視準点	内角	方向角	距離	緯距	経距	X座標	Y座標	倍横距	倍面積
21-10	223-55	223-57	114-12-32	202-59-38	12.062	-11.104	-4.712	1049.153	5949.868	-4.712	52.322048
	223-57	223-61	65-47-25	88-47-03	29.787	0.632	29.780	1049.785	5979.648	20.356	12.864992
	223-61	223-60	92-45-40	1-32-43	11.014	11.010	0.297	1060.795	5979.945	50.433	555.267330
	223-60	223-55	87-14-23	268-47-06	25.371	-0.538	-25.365	1060.257	5954.580	25.365	-13.646370
										倍面積	606.808000
										面積	303.4040000

＊ ＊ 面積計算（倍横距法） ＊ ＊

地番	器械点	視準点	内角	方向角	距離	緯距	経距	X座標	Y座標	倍横距	倍面積
21-11	223-49	223-55	114-12-29	202-59-29	12.061	-11.103	-4.711	1060.257	5954.580	-4.711	52.306233
	223-55	223-60	65-47-37	88-47-06	25.371	0.538	25.365	1060.795	5979.945	15.943	8.577334
	223-60	223-59	92-45-37	1-32-43	11.014	11.010	0.297	1071.805	5980.242	41.605	458.071050
	223-59	223-49	87-14-17	268-47-00	20.956	-0.445	-20.951	1071.360	5959.291	20.951	-9.323195
										倍面積	509.631422
										面積	254.8157110

＊ ＊ 面積計算（倍横距法） ＊ ＊

地番	器械点	視準点	内角	方向角	距離	緯距	経距	X座標	Y座標	倍横距	倍面積
21-12	223-51	223-49	114-12-46	202-59-46	17.795	-16.381	-6.952	1071.360	5959.291	-6.952	113.880712
	223-49	223-53	65-47-14	88-47-00	20.911	0.444	20.906	1071.804	5980.197	7.002	3.108888
	223-53	223-54	89-59-55	358-46-55	16.230	16.226	-0.345	1088.030	5979.852	27.563	447.237238
	223-54	223-51	90-00-05	268-47-00	13.612	-0.289	-13.609	1087.741	5966.243	13.609	-3.933001
										倍面積	560.293837
										面積	280.1469185