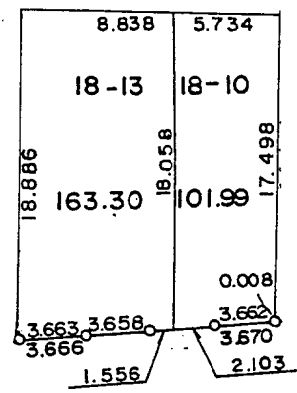


現地とは必ずしも一致しないことがあります。あくまで参考図としてご利用ください。
資料（写し）によって発生した直接または間接の損失、損害等について市では一切の責任を負いません。



現地とは必ずしも一致しないことがあります。あくまで参考図としてご利用ください。
 資料（写し）によって発生した直接または間接の損失、損害等について市では一切の責任を負いません。

現地とは必ずしも一致しないことがあります。あくまで参考図としてご利用ください。
資料（写し）によって発生した直接または間接の損失、損害等については市では一切の責任を負いません。

※ ※ 面積計算（倍横距法） ※ ※

南子安八丁目

地 器械点	番：18-1 視準点	内角	方向角	距離	緯距	経距	X座標	Y座標	倍横距	倍面積
203-4	203-3	135-41-21	235-35-20	5.995	-3.388	-4.946	985.752	5799.341	-4.946	16.757048
203-3	203-2	135-08-06	190-43-26	37.973	-37.310	-7.066	948.442	5792.275	-16.958	632.702980
203-2	203-1	134-27-40	145-11-06	8.138	-6.681	4.646	941.761	5796.921	-19.378	129.464418
203-1	203-24	132-41-19	97-52-25	20.717	-2.838	20.522	938.923	5817.443	5.790	-16.432020
203-24	203-23	179-52-31	97-44-56	3.656	-0.493	3.623	938.430	5821.066	29.935	-14.757955
203-23	203-22	179-41-24	97-26-20	3.646	-0.472	3.615	937.958	5824.681	37.173	-17.545656
203-22	203-21	179-39-04	97-05-24	3.646	-0.450	3.618	937.508	5828.299	44.406	-19.982700
203-21	203-35	179-37-45	96-43-09	2.171	-0.254	2.156	937.254	5830.455	50.180	-12.745720
203-35	203-26	93-20-29	10-03-38	46.615	45.898	8.143	983.152	5838.598	60.479	2775.865142
203-26	203-4	89-50-21	279-53-59	34.830	5.988	-34.311	989.140	5804.287	34.311	205.454268
									倍面積	3678.779805
									面積	1839.3899025

現地とは必ずしも一致しないことがあります。あくまで参考図としてご利用ください。
資料（写し）によって発生した直接または間接の損失、損害等については市では一切の責任を負いません。

＊ ＊ 面積計算（倍横距法） ＊ ＊ 南子安八丁目

地番	器械点	視準点	内角	方向角	距離	緯距	経距	X座標	Y座標	倍横距	倍面積
203-26	203-35	90-08-41	190-03-38	46.615	-45.898	-8.143	937.254	5830.455	-8.143	373.747414	
203-35	203-34	86-37-06	96-40-44	0.542	-0.063	0.538	937.191	5830.993	-15.748	0.992124	
203-34	203-27	93-22-51	10-03-35	46.584	45.868	8.137	983.059	5839.130	-7.073	-324.424364	
203-27	203-26	89-51-22	279-54-57	0.540	0.093	-0.532	983.152	5838.598	0.532	0.049476	
										倍面積	50.364650
										面積	25.1823250

現地とは必ずしも一致しないことがあります。あくまで参考図としてご利用ください。
資料（写し）によって発生した直接または間接の損失、損害等については市では一切の責任を負いません。

※ ※ 面積計算（倍横距法） ※ ※ 南子安八丁目

地 器械点	番：18-3 視準点	内角	方向角	距離	緯距	経距	X座標	Y座標	倍横距	倍面積
203-27	203-44	90-09-29	190-03-32	13.904	-13.690	-2.429	969.369	5836.701	-2.429	33.253010
203-44	203-45	89-50-32	99-54-04	16.188	-2.784	15.947	966.585	5852.648	11.089	-30.871776
203-45	203-46	89-59-50	9-53-54	13.904	13.697	2.390	980.282	5855.038	29.426	403.047922
203-46	203-27	90-00-09	279-54-03	16.149	2.777	-15.908	983.059	5839.130	15.908	44.176516
									倍面積	449.605672
									面積	224.8028360

※ ※ 面積計算（倍横距法） ※ ※

地 器械点	番：18-4 視準点	内角	方向角	距離	緯距	経距	X座標	Y座標	倍横距	倍面積
203-46	203-45	89-59-51	189-53-54	13.904	-13.697	-2.390	966.585	5852.648	-2.390	32.735830
203-45	203-44	270-00-10	279-54-04	16.188	2.784	-15.947	969.369	5836.701	-20.727	-57.703968
203-44	203-37	90-09-28	190-03-32	12.175	-11.988	-2.126	957.381	5834.575	-38.800	465.134400
203-37	203-48	89-50-28	99-54-00	18.722	-3.219	18.443	954.162	5853.018	-22.483	72.372777
203-48	203-47	89-59-55	9-53-55	26.078	25.690	4.483	979.852	5857.501	0.443	11.380670
203-47	203-46	90-00-08	279-54-03	2.500	0.430	-2.463	980.282	5855.038	2.463	1.059090
									倍面積	524.978799
									面積	262.4893995

現地とは必ずしも一致しないことがあります。あくまで参考図としてご利用ください。
資料（写し）によって発生した直接または間接の損失、損害等については市では一切の責任を負いません。

※ ※ 面積計算（倍横距法） ※ ※ 南子安八丁目

地番	器械点	視準点	内角	方向角	距離	緯距	経距	X座標	Y座標	倍横距	倍面積
18-5	203-47	203-48	89-59-52	189-53-55	26.078	-25.690	-4.483	954.162	5853.018	-4.483	115.168270
	203-48	203-40	90-00-05	99-54-00	18.777	-3.228	18.497	950.934	5871.515	9.531	-30.766068
	203-40	203-49	89-59-04	9-53-04	12.262	12.080	2.105	963.014	5873.620	30.133	364.006640
	203-49	203-50	90-00-46	279-53-50	16.273	2.797	-16.031	965.811	5857.589	16.207	45.330979
	203-50	203-51	270-00-00	9-53-50	13.818	13.612	2.375	979.423	5859.964	2.551	34.724212
	203-51	203-47	90-00-13	279-54-03	2.500	0.429	-2.463	979.852	5857.501	2.463	1.056627
										倍面積	529.520660
										面積	264.7603300

※ ※ 面積計算（倍横距法） ※ ※

地番	器械点	視準点	内角	方向角	距離	緯距	経距	X座標	Y座標	倍横距	倍面積
18-6	203-51	203-50	89-59-47	189-53-50	13.818	-13.612	-2.375	965.811	5857.589	-2.375	32.328500
	203-50	203-49	90-00-00	99-53-50	16.273	-2.797	16.031	963.014	5873.620	11.281	-31.552957
	203-49	203-28	89-59-20	9-53-10	13.816	13.611	2.372	976.625	5875.992	29.684	404.028924
	203-28	203-51	90-00-53	279-54-03	16.270	2.798	-16.028	979.423	5859.964	16.028	44.846344
										倍面積	449.650811
										面積	224.8254055

現地とは必ずしも一致しないことがあります。あくまで参考図としてご利用ください。
資料（写し）によって発生した直接または間接の損失、損害等については市では一切の責任を負いません。

＊ ＊ 面積計算（倍横距法） ＊ ＊ 南子安八丁目

地番	器械点	視準点	内角	方向角	距離	緯距	経距	X座標	Y座標	倍横距	倍面積
18-7	203-28	203-42	89-59-15	189-53-10	18.184	-17.914	-3.122	958.711	5872.870	-3.122	55.927508
	203-42	203-29	89-59-54	99-53-04	18.036	-3.096	17.768	955.615	5890.638	11.524	-35.678304
	203-29	203-6	103-03-45	22-56-49	13.784	12.693	5.374	968.308	5896.012	34.666	440.015538
	203-6	203-5	128-57-13	331-54-02	6.030	5.319	-2.840	973.627	5893.172	37.200	197.866800
	203-5	203-28	127-59-53	279-53-55	17.440	2.998	-17.180	976.625	5875.992	17.180	51.505640
										倍面積	709.637182
										面積	354.8185910

＊ ＊ 面積計算（倍横距法） ＊ ＊

地番	器械点	視準点	内角	方向角	距離	緯距	経距	X座標	Y座標	倍横距	倍面積
18-8	203-42	203-41	89-59-41	189-52-45	5.380	-5.300	-0.923	953.411	5871.947	-0.923	4.891900
	203-41	203-30	90-00-22	99-53-07	16.787	-2.882	16.538	950.529	5888.485	14.692	-42.342344
	203-30	203-29	103-03-31	22-56-38	5.523	5.086	2.153	955.615	5890.638	33.383	169.785938
	203-29	203-42	76-56-26	279-53-04	18.036	3.096	-17.768	958.711	5872.870	17.768	55.009728
										倍面積	187.345222
										面積	93.6726110

現地とは必ずしも一致しないことがあります。あくまで参考図としてご利用ください。
資料（写し）によって発生した直接または間接の損失、損害等については市では一切の責任を負いません。

※ ※ 面積計算（倍横距法） ※ ※ 南子安八丁目

地 器械点	番：18-9 視準点	内角	方向角	距離	緯距	経距	X座標	Y座標	倍横距	倍面積
203-41	203-31	90-00-04	189-53-11	20.012	-19.715	-3.436	933.696	5868.511	-3.436	67.740740
203-31	203-10	87-14-19	97-07-30	0.008	-0.001	0.008	933.695	5868.519	-6.864	0.006864
203-10	203-9	177-14-21	94-21-51	3.811	-0.290	3.800	933.405	5872.319	-3.056	0.886240
203-9	203-8	179-19-02	93-40-53	4.049	-0.260	4.041	933.145	5876.360	4.785	-1.244100
203-8	203-7	143-15-44	56-56-37	7.848	4.281	6.578	937.426	5882.938	15.404	65.944524
203-7	203-30	146-00-04	22-56-41	14.229	13.103	5.547	950.529	5888.485	27.529	360.712487
203-30	203-41	76-56-26	279-53-07	16.787	2.882	-16.538	953.411	5871.947	16.538	47.662516
									倍面積	541.709271
									面積	270.8546355

現地とは必ずしも一致しないことがあります。あくまで参考図としてご利用ください。
資料（写し）によって発生した直接または間接の損失、損害等については市では一切の責任を負いません。

南子安八丁目

【 面積計算書 】

キミツシ ミナミコヤス チク 203 カケイク

PAGE:0001

測点	座標 X	座標 Y	単線距	単経距	倍横距	倍面積	方位角	距離
18-10								
203 - 53	951.920	5,865.866	-	17.789	3.104	3.104	55.217056	189-53-52 18.058
203 - 52	934.131	5,862.762	-	0.163	2.097	4.111	0.670093	94-26-41 2.103
203 - 11	933.968	5,864.859	-	0.272	3.652	1.638	0.445536	94-15-34 3.662
203 - 31	933.696	5,868.511	-	17.238	3.004	8.294	142.971972	9-53-08 17.498
203 - 40	950.934	5,871.515	-	0.986	5.649	5.649	5.569914	279-54-03 5.734
203 - 53	951.920	5,865.866	-					

- 203.983499
1/2 = 101.991749
面積 = 101.99

18-13

203 - 39	953.440	5,857.160	-	18.605	3.247	3.247	60.410435	189-53-59 18.886
203 - 32	934.835	5,853.913	-	0.302	3.651	2.843	0.858586	94-43-43 3.663
203 - 13	934.533	5,857.564	-	0.282	3.647	4.455	1.256310	94-25-18 3.658
203 - 12	934.251	5,861.211	-	0.120	1.551	9.653	1.158360	94-25-27 1.556
203 - 52	934.131	5,862.762	-	17.789	3.104	14.308	254.525012	9-53-52 18.058
203 - 53	951.920	5,865.866	-	1.520	8.706	8.706	13.233120	279-54-13 8.838
203 - 39	953.440	5,857.160	-					

- 326.612483
1/2 = 163.306241
面積 = 163.30

現地とは必ずしも一致しないことがあります。あくまで参考図としてご利用ください。
資料（写し）によって発生した直接または間接の損失、損害等については市では一切の責任を負いません。

＊ ＊ 面積計算（倍横距法） ＊ ＊

南子安八丁目

地番	器械点	視準点	内角	方向角	距離	緯距	経距	X座標	Y座標	倍横距	倍面積
18-11	203-38	203-33	90-15-27	189-54-07	18.900	-18.618	-3.250	934.848	5853.757	-3.250	60.508500
	203-33	203-14	84-57-17	94-51-24	0.154	-0.013	0.153	934.835	5853.910	-6.347	0.082511
	203-14	203-32	175-08-36	90-00-00	0.003	0.000	0.003	934.835	5853.913	-6.191	0.000000
	203-32	203-39	99-53-59	9-53-59	18.886	18.605	3.247	953.440	5857.160	-2.941	-54.717305
	203-39	203-38	89-44-41	279-38-40	0.155	0.026	-0.153	953.466	5857.007	0.153	0.003978
										倍面積	5.877684
										面積	2.9388420

＊ ＊ 面積計算（倍横距法） ＊ ＊

地番	器械点	視準点	内角	方向角	距離	緯距	経距	X座標	Y座標	倍横距	倍面積
18-12	203-37	203-34	90-09-38	190-03-38	20.505	-20.190	-3.582	937.191	5830.993	-3.582	72.320580
	203-34	203-20	86-37-54	96-41-32	0.952	-0.111	0.946	937.080	5831.939	-6.218	0.690198
	203-20	203-19	180-05-00	96-46-32	3.763	-0.444	3.737	936.636	5835.676	-1.535	0.681540
	203-19	203-18	179-24-27	96-10-59	3.667	-0.395	3.646	936.241	5839.322	5.848	-2.309960
	203-18	203-17	179-52-21	96-03-20	3.668	-0.387	3.648	935.854	5842.970	13.142	-5.085954
	203-17	203-16	179-41-49	95-45-09	3.661	-0.367	3.643	935.487	5846.613	20.433	-7.498911
	203-16	203-15	179-29-55	95-15-04	3.660	-0.335	3.645	935.152	5850.258	27.721	-9.286535
	203-15	203-33	179-42-52	94-57-56	3.512	-0.304	3.499	934.848	5853.757	34.865	-10.598960
	203-33	203-38	94-56-11	9-54-07	18.900	18.618	3.250	953.466	5857.007	41.614	774.769452
	203-38	203-37	89-59-53	279-54-00	22.771	3.915	-22.432	957.381	5834.575	22.432	87.821280
										倍面積	901.502730
										面積	450.7513650