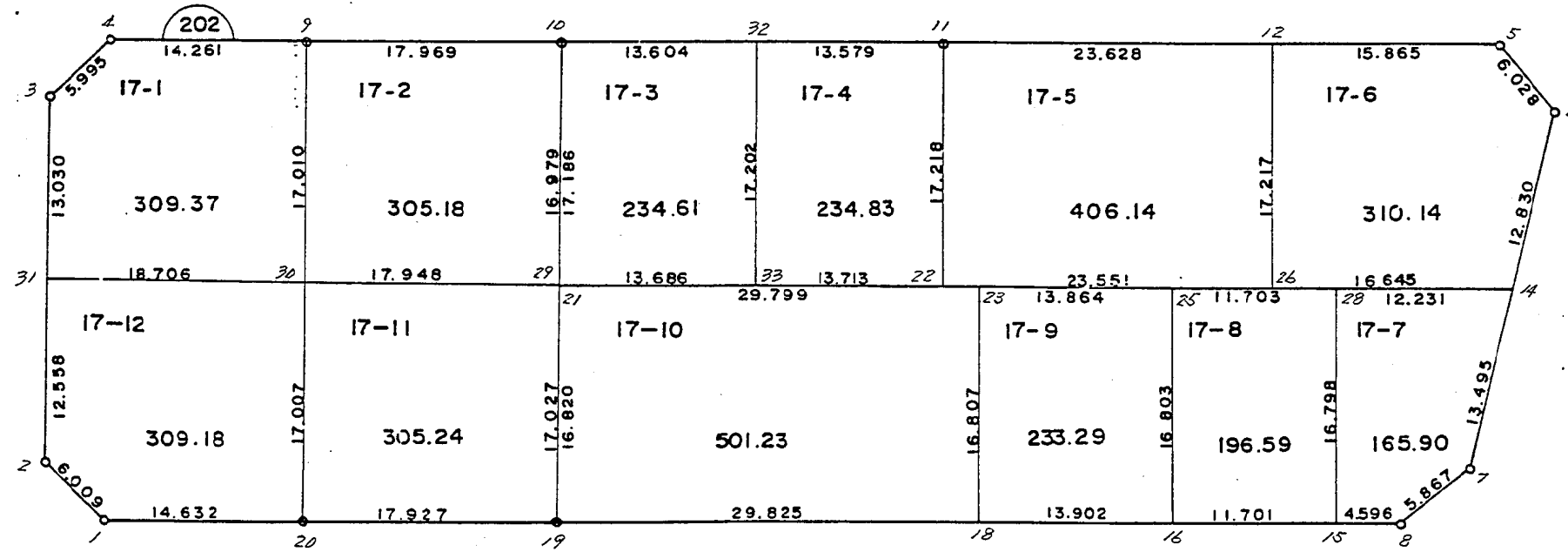
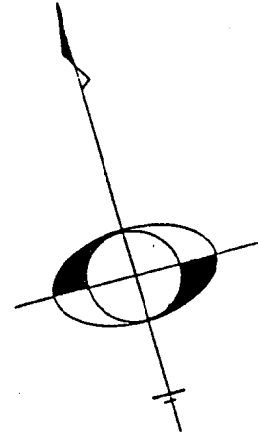


南子安八丁目



現地とは必ずしも一致しないことがあります。あくまで参考図としてご利用ください。
資料（写し）によって発生した直接または間接の損失、損害等について市では一切の責任を負いません。

現地とは必ずしも一致しないことがあります。あくまで参考図としてご利用ください。
資料（写し）によって発生した直接または間接の損失、損害等については市では一切の責任を負いません。

※ ※ 面積計算（倍横距法） ※ ※ 南子安八丁目

地 器械点	番： 視準点	17-1	内角	方向角	距離	緯距	経距	X座標	Y座標	倍横距	倍面積
202-4	202-3		136-05-08	235-59-40	5.995	-3.353	-4.970	1025.108	5806.794	-4.970	16.664410
202-3	202-31		134-43-54	190-43-34	13.030	-12.802	-2.425	1012.306	5804.369	-12.365	158.296730
202-31	202-30		88-38-33	99-22-07	18.706	-3.045	18.456	1009.261	5822.825	3.666	-11.162970
202-30	202-9		90-44-42	10-06-49	17.010	16.746	2.987	1026.007	5825.812	25.109	420.475314
202-9	202-4		89-47-43	279-54-32	14.261	2.454	-14.048	1028.461	5811.764	14.048	34.473792
										倍面積	618.747276
										面積	309.3736380

※ ※ 面積計算（倍横距法） ※ ※

地 器械点	番： 視準点	17-2	内角	方向角	距離	緯距	経距	X座標	Y座標	倍横距	倍面積
202-9	202-30		90-06-05	190-06-49	17.010	-16.746	-2.987	1009.261	5822.825	-2.987	50.020302
202-30	202-29		89-47-49	99-54-38	17.948	-3.089	17.680	1006.172	5840.505	11.706	-36.159834
202-29	202-10		90-16-25	10-11-03	16.979	16.711	3.002	1022.883	5843.507	32.388	541.235868
202-10	202-9		89-49-41	280-00-44	17.969	3.124	-17.695	1026.007	5825.812	17.695	55.279180
										倍面積	610.375516
										面積	305.1877580

現地とは必ずしも一致しないことがあります。あくまで参考図としてご利用ください。
資料（写し）によって発生した直接または間接の損失、損害等については市では一切の責任を負いません。

＊ ＊ 面積計算（倍横距法） ＊ ＊ 南子安八丁目

地番	器械点	視準点	内角	方向角	距離	緯距	経距	X座標	Y座標	倍横距	倍面積
番：17-3											
202-10	202-21	202-21	90-20-15	190-10-55	17.186	-16.915	-3.038	1005.968	5840.469	-3.038	51.387770
202-21	202-33	202-33	89-43-50	99-54-45	13.686	-2.356	13.482	1003.612	5853.951	7.406	-17.448536
202-33	202-32	202-32	89-59-46	9-54-31	17.202	16.945	2.960	1020.557	5856.911	23.848	404.104360
202-32	202-10	202-10	89-56-09	279-50-40	13.604	2.326	-13.404	1022.883	5843.507	13.404	31.177704
										倍面積	469.221298
										面積	234.6106490

＊ ＊ 面積計算（倍横距法） ＊ ＊

地番	器械点	視準点	内角	方向角	距離	緯距	経距	X座標	Y座標	倍横距	倍面積
番：17-4											
202-32	202-33	202-33	90-04-01	189-54-31	17.202	-16.945	-2.960	1003.612	5853.951	-2.960	50.157200
202-33	202-22	202-22	90-00-06	99-54-37	13.713	-2.360	13.508	1001.252	5867.459	7.588	-17.907680
202-22	202-11	202-11	89-33-11	9-27-48	17.218	16.984	2.831	1018.236	5870.290	23.927	406.376168
202-11	202-32	202-32	90-22-42	279-50-30	13.579	2.321	-13.379	1020.557	5856.911	13.379	31.052659
										倍面積	469.678347
										面積	234.8391735

＊ ＊ 面積計算（倍横距法） ＊ ＊

地番	器械点	視準点	内角	方向角	距離	緯距	経距	X座標	Y座標	倍横距	倍面積
番：17-5											
202-11	202-22	202-22	89-33-06	189-27-48	17.218	-16.984	-2.831	1001.252	5867.459	-2.831	48.081704
202-22	202-26	202-26	90-26-46	99-54-34	23.551	-4.053	23.200	997.199	5890.659	17.538	-71.081514
202-26	202-12	202-12	89-48-28	9-43-02	17.217	16.970	2.906	1014.169	5893.565	43.644	740.638680
202-12	202-11	202-11	90-11-40	279-54-42	23.628	4.067	-23.275	1018.236	5870.290	23.275	94.659425
										倍面積	812.298295
										面積	406.1491475

現地とは必ずしも一致しないことがあります。あくまで参考図としてご利用ください。
資料（写し）によって発生した直接または間接の損失、損害等については市では一切の責任を負いません。

※ ※ 面積計算（倍横距法） ※ ※ 南子安八丁目

地 器械点	番： 視準点	17-6 内角	方向角	距離	緯距	経距	X座標	Y座標	倍横距	倍面積
202-12	202-26	89-48-30	189-43-02	17.217	-16.970	-2.906	997.199	5890.659	-2.906	49.314820
202-26	202-14	90-11-38	99-54-40	16.645	-2.865	16.397	994.334	5907.056	10.585	-30.326025
202-14	202-6	103-06-10	23-00-50	12.830	11.809	5.016	1006.143	5912.072	31.998	377.864382
202-6	202-5	128-27-25	331-28-15	6.028	5.296	-2.879	1011.439	5909.193	34.135	180.778960
202-5	202-12	128-26-17	279-54-32	15.865	2.730	-15.628	1014.169	5893.565	15.628	42.664440
									倍面積	620.296577
									面積	310.1482885

※ ※ 面積計算（倍横距法） ※ ※

地 器械点	番： 視準点	17-7 内角	方向角	距離	緯距	経距	X座標	Y座標	倍横距	倍面積
202-28	202-15	90-03-43	189-58-21	16.798	-16.544	-2.909	979.895	5892.099	-2.909	48.126496
202-15	202-8	89-54-43	99-53-04	4.596	-0.789	4.528	979.106	5896.627	-1.290	1.017810
202-8	202-7	141-31-57	61-25-01	5.867	2.807	5.152	981.913	5901.779	8.390	23.550730
202-7	202-14	141-36-04	23-01-05	13.495	12.421	5.277	994.334	5907.056	18.819	233.750799
202-14	202-28	76-53-33	279-54-38	12.231	2.105	-12.048	996.439	5895.008	12.048	25.361040
									倍面積	331.806875
									面積	165.9034375

現地とは必ずしも一致しないことがあります。あくまで参考図としてご利用ください。
資料（写し）によって発生した直接または間接の損失、損害等については市では一切の責任を負いません。

＊ ＊ 面積計算（倍横距法） ＊ ＊ 南子安八丁目

地番	器械点	視準点	内角	方向角	距離	緯距	経距	X座標	Y座標	倍横距	倍面積
17-8	202-25	202-16	90-03-24	189-57-59	16.803	-16.549	-2.908	981.904	5880.572	-2.908	48.124492
	202-16	202-15	89-55-13	99-53-12	11.701	-2.009	11.527	979.895	5892.099	5.711	-11.473399
	202-15	202-28	90-05-09	9-58-21	16.798	16.544	2.909	996.439	5895.008	20.147	333.311968
	202-28	202-25	89-56-14	279-54-35	11.703	2.014	-11.528	998.453	5883.480	11.528	23.217392
										倍面積	393.180453
										面積	196.5902265

＊ ＊ 面積計算（倍横距法） ＊ ＊

地番	器械点	視準点	内角	方向角	距離	緯距	経距	X座標	Y座標	倍横距	倍面積
17-9	202-23	202-18	90-11-06	190-05-42	16.807	-16.547	-2.946	984.292	5866.877	-2.946	48.747462
	202-18	202-16	89-47-46	99-53-28	13.902	-2.388	13.695	981.904	5880.572	7.803	-18.633564
	202-16	202-25	90-04-31	9-57-59	16.803	16.549	2.908	998.453	5883.480	24.406	403.894894
	202-25	202-23	89-56-37	279-54-36	13.864	2.386	-13.657	1000.839	5869.823	13.657	32.585602
										倍面積	466.594394
										面積	233.2971970

＊ ＊ 面積計算（倍横距法） ＊ ＊

地番	器械点	視準点	内角	方向角	距離	緯距	経距	X座標	Y座標	倍横距	倍面積
17-10	202-21	202-19	90-16-23	190-11-03	16.820	-16.555	-2.974	989.413	5837.495	-2.974	49.234570
	202-19	202-18	89-42-09	99-53-12	29.825	-5.121	29.382	984.292	5866.877	23.434	-120.005514
	202-18	202-23	90-12-30	10-05-42	16.807	16.547	2.946	1000.839	5869.823	55.762	922.693814
	202-23	202-21	89-48-58	279-54-40	29.799	5.129	-29.354	1005.968	5840.469	29.354	150.556666
										倍面積	1002.479536
										面積	501.2397680

現地とは必ずしも一致しないことがあります。あくまで参考図としてご利用ください。
資料（写し）によって発生した直接または間接の損失、損害等については市では一切の責任を負いません。

※ ※ 面積計算（倍横距法） ※ ※ 南子安八丁目

地番	器械点	視準点	内角	方向角	距離	緯距	経距	X座標	Y座標	倍横距	倍面積
17-11	202-30	202-20	90-12-05	190-06-43	17.007	-16.743	-2.986	992.518	5819.839	-2.986	49.994598
	202-20	202-19	89-51-44	99-58-27	17.927	-3.105	17.656	989.413	5837.495	11.684	-36.278820
	202-19	202-29	90-12-28	10-10-55	17.027	16.759	3.010	1006.172	5840.505	32.350	542.153650
	202-29	202-30	89-43-43	279-54-38	17.948	3.089	-17.680	1009.261	5822.825	17.680	54.613520
										倍面積	610.482948
										面積	305.2414740

※ ※ 面積計算（倍横距法） ※ ※

地番	器械点	視準点	内角	方向角	距離	緯距	経距	X座標	Y座標	倍横距	倍面積
17-12	202-31	202-2	91-21-22	190-43-29	12.558	-12.339	-2.337	999.967	5802.032	-2.337	28.836243
	202-2	202-1	134-57-21	145-40-50	6.009	-4.963	3.388	995.004	5805.420	-1.286	6.382418
	202-1	202-20	134-06-06	99-46-56	14.632	-2.486	14.419	992.518	5819.839	16.521	-41.071206
	202-20	202-30	90-19-47	10-06-43	17.007	16.743	2.986	1009.261	5822.825	33.926	568.023018
	202-30	202-31	89-15-24	279-22-07	18.706	3.045	-18.456	1012.306	5804.369	18.456	56.198520
										倍面積	618.368993
										面積	309.1844965