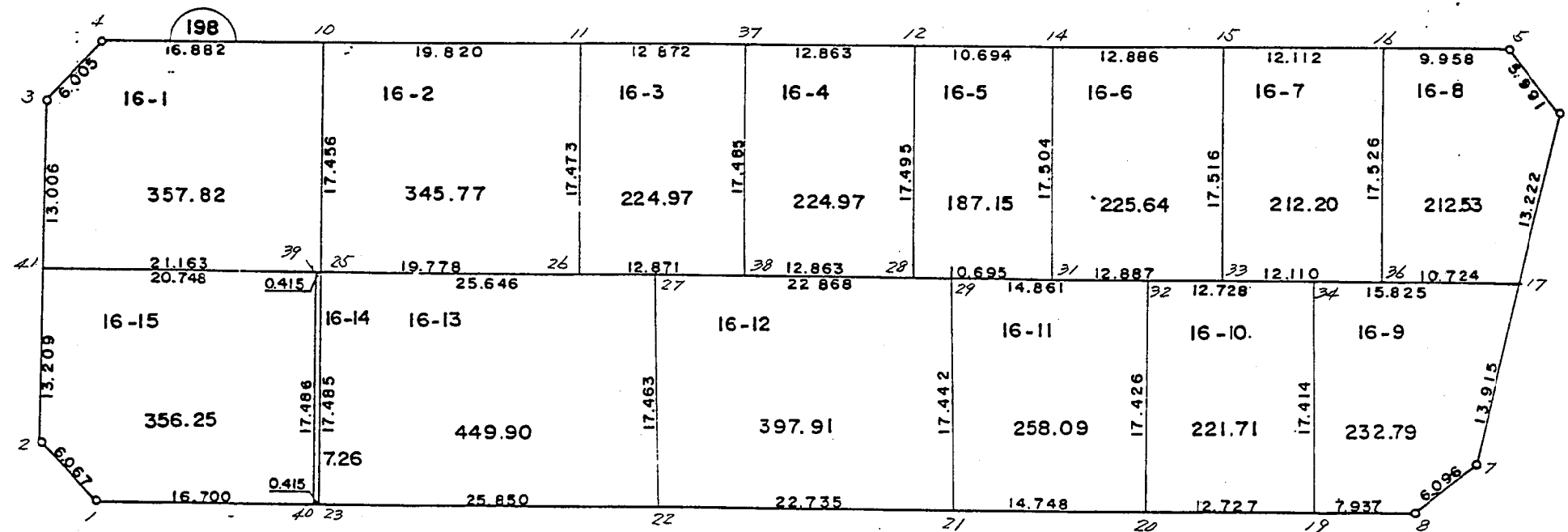
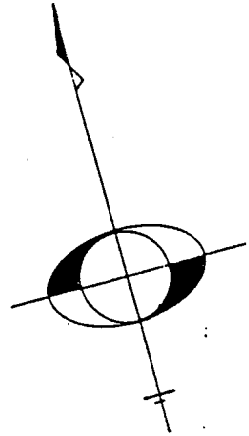


南子安八丁目



現地とは必ずしも一致しないことがあります。あくまで参考図としてご利用ください。  
 資料（写し）によって発生した直接または間接の損失、損害等について市では一切の責任を負いません。

現地とは必ずしも一致しないことがあります。あくまで参考図としてご利用ください。  
資料（写し）によって発生した直接または間接の損失、損害等については市では一切の責任を負いません。

※ ※ 面積計算（倍横距法） ※ ※

南子安八丁目

地 器械点	番：16-1 視準点	内角	方向角	距離	緯距	経距	X座標	Y座標	倍横距	倍面積
198-4	198-3	132-24-02	232-18-21	6.005	-3.672	-4.752	1065.076	5814.369	-4.752	17.449344
198-3	198-41	138-25-38	190-43-59	13.006	-12.778	-2.422	1052.298	5811.947	-11.926	152.390428
198-41	198-25	89-12-58	99-56-57	21.163	-3.657	20.845	1048.641	5832.792	6.497	-23.759529
198-25	198-10	89-48-38	9-45-35	17.456	17.203	2.959	1065.844	5835.751	30.301	521.268103
198-10	198-4	90-08-44	279-54-19	16.882	2.904	-16.630	1068.748	5819.121	16.630	48.293520
									倍面積	715.641866
									面積	357.8209330

現地とは必ずしも一致しないことがあります。あくまで参考図としてご利用ください。  
資料（写し）によって発生した直接または間接の損失、損害等については市では一切の責任を負いません。

※※面積計算（倍横距法）※※

南子安八丁目

地番	器械点	視準点	内角	方向角	距離	緯距	経距	X座標	Y座標	倍横距	倍面積
16-2	198-10	198-25	89-51-21	189-45-35	17.456	-17.203	-2.959	1048.641	5832.792	-2.959	50.903677
	198-25	198-26	90-11-42	99-57-17	19.778	-3.419	19.480	1045.222	5852.272	13.562	-46.368478
	198-26	198-11	89-56-41	9-53-58	17.473	17.213	3.004	1062.435	5855.276	36.046	620.459798
	198-11	198-10	90-00-16	279-54-14	19.820	3.409	-19.525	1065.844	5835.751	19.525	66.560725
										倍面積	691.555722
										面積	345.7778610

現地とは必ずしも一致しないことがあります。あくまで参考図としてご利用ください。  
資料（写し）によって発生した直接または間接の損失、損害等については市では一切の責任を負いません。

＊ ＊ 面積計算（倍横距法） ＊ ＊

南子安八丁目

地番	器械点	視準点	内角	方向角	距離	緯距	経距	X座標	Y座標	倍横距	倍面積
16-3	198-11	198-26	89-59-59	189-53-58	17.473	-17.213	-3.004	1045.222	5852.272	-3.004	51.707852
	198-26	198-38	90-03-04	99-57-02	12.871	-2.224	12.677	1042.998	5864.949	6.669	-14.831856
	198-38	198-37	89-57-12	9-54-14	17.485	17.224	3.007	1060.222	5867.956	22.353	385.013239
	198-37	198-11	89-59-45	279-53-59	12.872	2.213	-12.680	1062.435	5855.276	12.680	28.061504
										倍面積	449.950739
										面積	224.9753695

＊ ＊ 面積計算（倍横距法） ＊ ＊

地番	器械点	視準点	内角	方向角	距離	緯距	経距	X座標	Y座標	倍横距	倍面積
16-4	198-37	198-38	89-59-51	189-54-14	17.485	-17.224	-3.007	1042.998	5864.949	-3.007	51.797735
	198-38	198-28	90-02-54	99-57-08	12.863	-2.223	12.669	1040.775	5877.618	6.654	-14.792731
	198-28	198-12	89-57-17	9-54-25	17.495	17.234	3.010	1058.009	5880.628	22.333	384.893816
	198-12	198-37	89-59-58	279-54-23	12.863	2.213	-12.672	1060.222	5867.956	12.672	28.042472
										倍面積	449.941292
										面積	224.9706460

現地とは必ずしも一致しないことがあります。あくまで参考図としてご利用ください。  
資料（写し）によって発生した直接または間接の損失、損害等については市では一切の責任を負いません。

※ ※ 面積計算（倍横距法） ※ ※

南子安八丁目

地 器械点	番： 16-5 視準点	内角	方向角	距離	緯距	経距	X座標	Y座標	倍横距	倍面積
198-12	198-28	89-59-59	189-54-25	17.495	-17.234	-3.010	1040.775	5877.618	-3.010	51.874340
198-28	198-31	90-02-55	99-57-20	10.695	-1.849	10.534	1038.926	5888.152	4.514	-8.346386
198-31	198-14	89-56-59	9-54-19	17.504	17.243	3.011	1056.169	5891.163	18.059	311.391337
198-14	198-12	90-00-07	279-54-26	10.694	1.840	-10.535	1058.009	5880.628	10.535	19.384400
									倍面積	374.303691
									面積	187.1518455

現地とは必ずしも一致しないことがあります。あくまで参考図としてご利用ください。  
資料（写し）によって発生した直接または間接の損失、損害等については市では一切の責任を負いません。

※ ※ 面積計算（倍横距法） ※ ※

南子安八丁目

地番	器械点	視準点	内角	方向角	距離	緯距	経距	X座標	Y座標	倍横距	倍面積
16-6	198-14	198-31	90-00-10	189-54-19	17.504	-17.243	-3.011	1038.926	5888.152	-3.011	51.918673
	198-31	198-33	90-03-02	99-57-21	12.887	-2.228	12.693	1036.698	5900.845	6.671	-14.862988
	198-33	198-15	89-56-45	9-54-06	17.516	17.255	3.012	1053.953	5903.857	22.376	386.097880
	198-15	198-14	90-00-03	279-54-09	12.886	2.216	-12.694	1056.169	5891.163	12.694	28.129904
										倍面積	451.283469
										面積	225.6417345

※ ※ 面積計算（倍横距法） ※ ※

地番	器械点	視準点	内角	方向角	距離	緯距	経距	X座標	Y座標	倍横距	倍面積
16-7	198-15	198-33	89-59-57	189-54-06	17.516	-17.255	-3.012	1036.698	5900.845	-3.012	51.972060
	198-33	198-36	90-03-02	99-57-08	12.110	-2.093	11.928	1034.605	5912.773	5.904	-12.357072
	198-36	198-16	89-57-24	9-54-32	17.526	17.265	3.016	1051.870	5915.789	20.848	359.940720
	198-16	198-15	89-59-37	279-54-09	12.112	2.083	-11.932	1053.953	5903.857	11.932	24.854356
										倍面積	424.410064
										面積	212.2050320

現地とは必ずしも一致しないことがあります。あくまで参考図としてご利用ください。  
資料（写し）によって発生した直接または間接の損失、損害等については市では一切の責任を負いません。

※ ※ 面積計算（倍横距法） ※ ※

南子安八丁目

地番： 16...8  
器械点 視準点

器械点	視準点	内角	方向角	距離	緯距	経距	X座標	Y座標	倍横距	倍面積
198-16	198-36	90-00-34	189-54-32	17.526	-17.265	-3.016	1034.605	5912.773	-3.016	52.071240
198-36	198-17	90-02-27	99-56-59	10.724	-1.853	10.563	1032.752	5923.336	4.531	-8.395943
198-17	198-6	103-04-35	23-01-34	13.222	12.169	5.172	1044.921	5928.508	20.266	246.616954
198-6	198-5	127-55-23	330-56-57	5.991	5.237	-2.909	1050.158	5925.599	22.529	117.984373
198-5	198-16	128-57-01	279-53-58	9.958	1.712	-9.810	1051.870	5915.789	9.810	16.794720
									倍面積	425.071344
									面積	212.5356720

現地とは必ずしも一致しないことがあります。あくまで参考図としてご利用ください。  
資料（写し）によって発生した直接または間接の損失、損害等については市では一切の責任を負いません。

※ ※ 面積計算（倍横距法） ※ ※ 南子安八丁目

地番	器械点	視準点	内角	方向角	距離	緯距	経距	X座標	Y座標	倍横距	倍面積
16-9	198-34	198-19	89-56-52	189-54-00	17.414	-17.155	-2.994	1018.332	5904.755	-2.994	51.362070
	198-19	198-8	90-00-09	99-54-09	7.937	-1.365	7.819	1016.967	5912.574	1.831	-2.499315
	198-8	198-7	140-50-45	60-44-54	6.096	2.979	5.319	1019.946	5917.893	14.969	44.592651
	198-7	198-17	142-16-44	23-01-38	13.915	12.806	5.443	1032.752	5923.336	25.731	329.511186
	198-17	198-34	76-55-30	279-57-08	15.825	2.735	-15.587	1035.487	5907.749	15.587	42.630445
										倍面積	465.597037
										面積	232.7985185



現地とは必ずしも一致しないことがあります。あくまで参考図としてご利用ください。  
資料（写し）によって発生した直接または間接の損失、損害等については市では一切の責任を負いません。

※ ※ 面積計算（倍横距法） ※ ※

南子安八丁目

地番	器械点	視準点	内角	方向角	距離	緯距	経距	X座標	Y座標	倍横距	倍面積
16-10	198-32	198-20	89-56-46	189-53-59	17.426	-17.167	-2.996	1020.520	5892.217	-2.996	51.432332
	198-20	198-19	89-59-57	99-53-56	12.727	-2.188	12.538	1018.332	5904.755	6.546	-14.322648
	198-19	198-34	90-00-04	9-54-00	17.414	17.155	2.994	1035.487	5907.749	22.078	378.748090
	198-34	198-32	90-03-13	279-57-13	12.728	2.200	-12.536	1037.687	5895.213	12.536	27.579200
										倍面積	443.436974
										面積	221.7184870

※ ※ 面積計算（倍横距法） ※ ※

地番	器械点	視準点	内角	方向角	距離	緯距	経距	X座標	Y座標	倍横距	倍面積
16-11	198-29	198-21	89-34-23	189-31-40	17.442	-17.201	-2.887	1023.055	5877.689	-2.887	49.659287
	198-21	198-20	90-22-13	99-53-53	14.748	-2.535	14.528	1020.520	5892.217	8.754	-22.191390
	198-20	198-32	90-00-06	9-53-59	17.426	17.167	2.996	1037.687	5895.213	26.278	451.114426
	198-32	198-29	90-03-18	279-57-17	14.861	2.569	-14.637	1040.256	5880.576	14.637	37.602453
										倍面積	516.184776
										面積	258.0923880

現地とは必ずしも一致しないことがあります。あくまで参考図としてご利用ください。  
資料（写し）によって発生した直接または間接の損失、損害等については市では一切の責任を負いません。

\*\*\* 面積計算（倍横距法）\*\*\*

南子安八丁目

地番	器械点	視準点	内角	方向角	距離	緯距	経距	X座標	Y座標	倍横距	倍面積
16-12	198-27	198-22	89-08-19	189-05-25	17.463	-17.244	-2.759	1026.964	5855.293	-2.759	47.576196
	198-22	198-21	90-48-37	99-54-02	22.735	-3.909	22.396	1023.055	5877.689	16.878	-65.976102
	198-21	198-29	89-37-38	9-31-40	17.442	17.201	2.887	1040.256	5880.576	42.161	725.211361
	198-29	198-27	90-25-26	279-57-06	22.868	3.952	-22.524	1044.208	5858.052	22.524	89.014848
										倍面積	795.826303
										面積	397.9131515

\*\*\* 面積計算（倍横距法）\*\*\*

地番	器械点	視準点	内角	方向角	距離	緯距	経距	X座標	Y座標	倍横距	倍面積
16-13	198-25	198-23	89-48-21	189-45-35	17.485	-17.232	-2.964	1031.409	5829.828	-2.964	51.075648
	198-23	198-22	90-08-30	99-54-05	25.850	-4.445	25.465	1026.964	5855.293	19.537	-86.841965
	198-22	198-27	89-11-20	9-05-25	17.463	17.244	2.759	1044.208	5858.052	47.761	823.590684
	198-27	198-25	90-51-49	279-57-14	25.646	4.433	-25.260	1048.641	5832.792	25.260	111.977580
										倍面積	899.801947
										面積	449.9009735

\*\*\* 面積計算（倍横距法）\*\*\*

地番	器械点	視準点	内角	方向角	距離	緯距	経距	X座標	Y座標	倍横距	倍面積
16-14	198-39	198-40	89-46-31	189-45-33	17.486	-17.233	-2.964	1031.480	5829.419	-2.964	51.078612
	198-40	198-23	90-05-20	99-50-53	0.415	-0.071	0.409	1031.409	5829.828	-5.519	0.391849
	198-23	198-25	89-54-42	9-45-35	17.485	17.232	2.964	1048.641	5832.792	-2.146	-36.979872
	198-25	198-39	90-13-27	279-59-02	0.415	0.072	-0.409	1048.713	5832.383	0.409	0.029448
										倍面積	14.520037
										面積	7.2600185

現地とは必ずしも一致しないことがあります。あくまで参考図としてご利用ください。  
資料（写し）によって発生した直接または間接の損失、損害等については市では一切の責任を負いません。

※ ※ 面積計算（倍横距法） ※ ※

南子安八丁目

地番	器械点	視準点	内角	方向角	距離	緯距	経距	X座標	Y座標	倍横距	倍面積
198-41	198-2	198-2	90-46-59	190-43-59	13.209	-12.978	-2.460	1039.320	5809.487	-2.460	31.925880
198-2	198-1	198-1	134-15-15	144-59-14	6.067	-4.969	3.481	1034.351	5812.968	-1.439	7.150391
198-1	198-40	198-40	134-54-44	99-53-58	16.700	-2.871	16.451	1031.480	5829.419	18.493	-53.093403
198-40	198-39	198-39	89-51-35	9-45-33	17.486	17.233	2.964	1048.713	5832.383	37.908	653.268564
198-39	198-41	198-41	90-11-27	279-57-00	20.748	3.585	-20.436	1052.298	5811.947	20.436	73.263060
										倍面積	712.514492
										面積	356.2572460