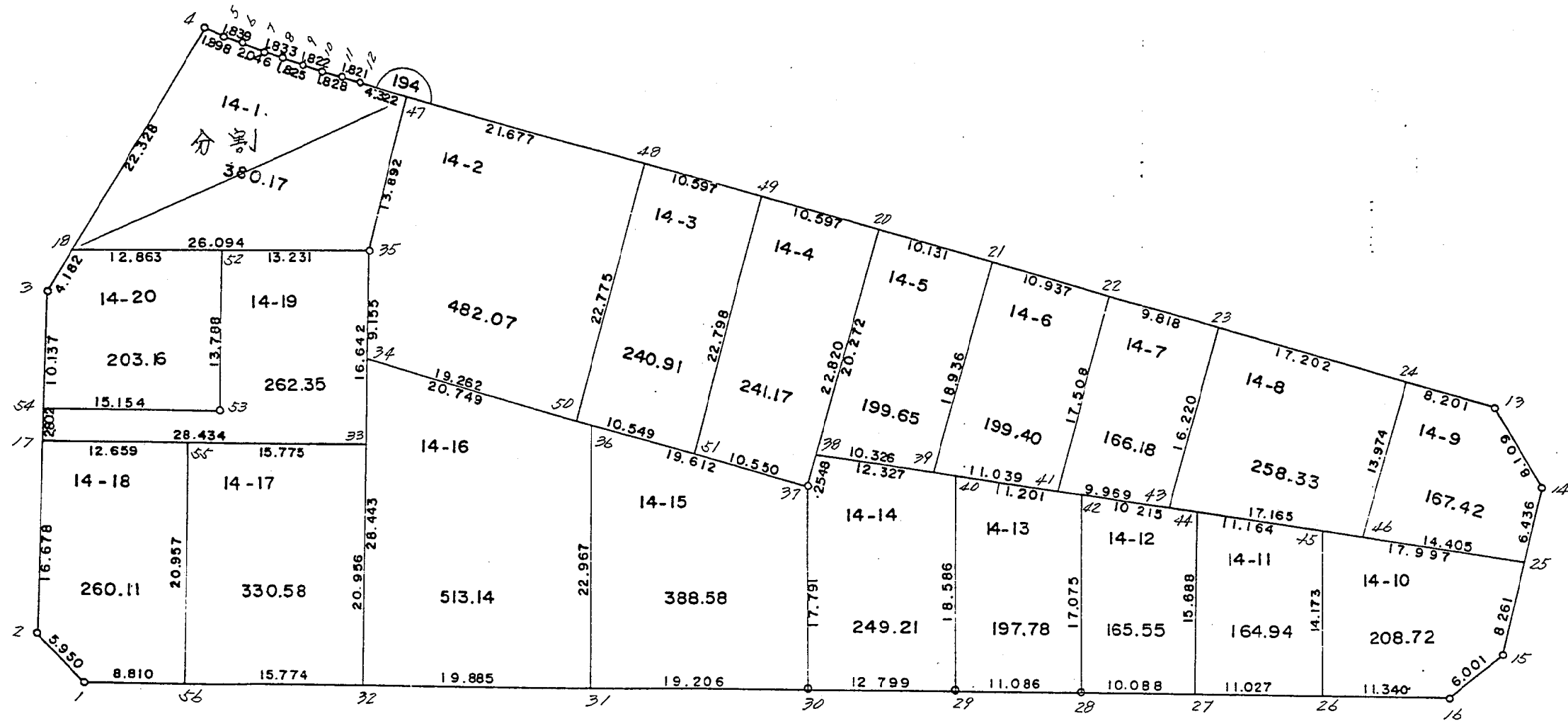
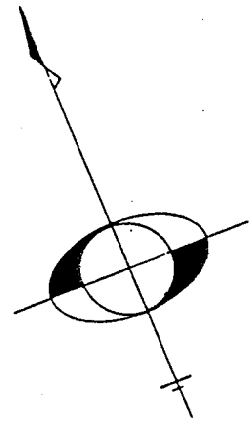
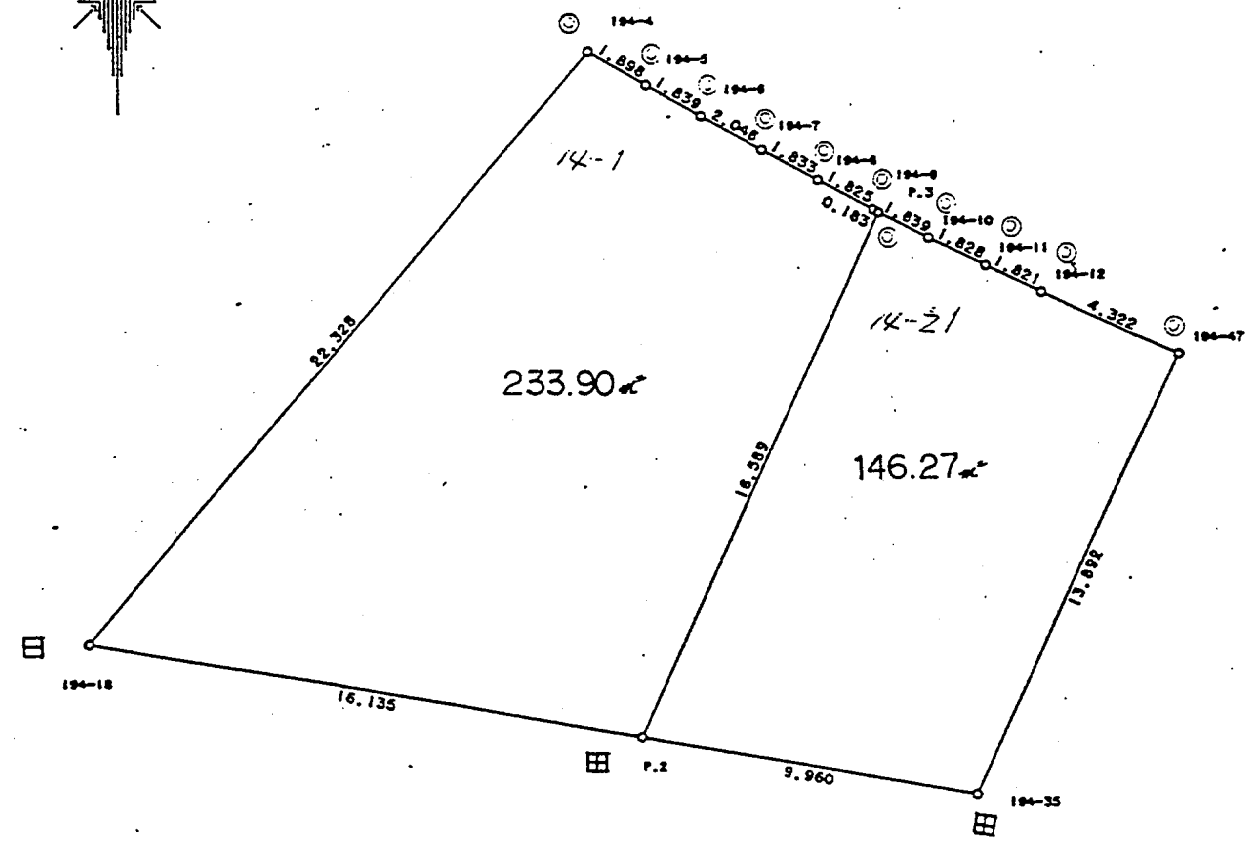
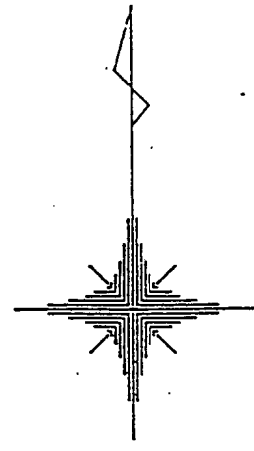


南子安八丁目



現地とは必ずしも一致しないことがあります。あくまで参考図としてご利用ください。
資料（写し）によって発生した直接または間接の損失、損害等について市では一切の責任を負いません。

地番		地積測量図
土地の所在	君津市南子安土地区画整理組合194街区	



- ◎ ——— 鉄杭
- ——— コンクリート杭
- 田 ——— " "

現地とは必ずしも一致しないことがあります。あくまで参考図としてご利用ください。
資料（写し）によって発生した直接または間接の損失、損害等について市では一切の責任を負いません。

作製者		申請人		縮尺	1/250
-----	--	-----	--	----	-------

現地とは必ずしも一致しないことがあります。あくまで参考図としてご利用ください。
資料（写し）によって発生した直接または間接の損失、損害等については市では一切の責任を負いません。

** 面積計算（倍横距法） **

地番	器械点	視準点	内角	方向角	距離	緯距	経距	X座標	Y座標	倍横距	倍面積
	P.3	194-9	91-29-51	296-25-28	0.183	0.0815	-0.1641	1168.3350	5856.5750	-0.1641	-0.01
	194-9	194-8	181-11-37	297-37-05	1.825	0.8460	-1.6170	1169.1810	5854.9580	-1.9452	-1.64
	194-8	194-7	180-36-39	298-13-44	1.833	0.8670	-1.6150	1170.0480	5853.3430	-5.1772	-4.49
	194-7	194-6	180-43-01	298-56-45	2.046	0.9900	-1.7900	1171.0380	5851.5530	-8.5822	-8.50
	194-6	194-5	180-44-28	299-41-13	1.839	0.9110	-1.5980	1171.9490	5849.9550	-11.9702	-10.90
	194-5	194-4	181-04-48	300-46-01	1.898	0.9710	-1.6310	1172.9200	5848.3240	-15.1992	-14.76
	194-4	194-18	99-39-59	220-26-00	22.328	-16.9950	-14.4810	1155.9250	5833.8430	-31.3112	532.13
	194-18	P.2	59-15-15	99-41-15	16.135	-2.7151	15.9045	1153.2099	5849.7475	-29.8877	81.15
	P.2	P.3	105-14-22	24-55-37	16.589	15.0436	6.9916	1168.2535	5856.7391	-6.9916	-105.18
										倍面積	467.80
										面積	233.900
										坪数	70.754

現地とは必ずしも一致しないことがあります。あくまで参考図としてご利用ください。
資料（写し）によって発生した直接または間接の損失、損害等については市では一切の責任を負いません。

※ ※ 面積計算（倍横距法） ※ ※

地番 器械点	視準点	内角	方向角	距離	緯距	経距	X座標	Y座標	倍横距	倍面積
P.2	194-35	74-45-38	99-41-15	9.960	-1.676	9.818	1151.534	5859.565	9.818	-16.454968
194-35	194-47	105-14-22	24-55-37	13.892	12.598	5.855	1164.132	5865.420	25.491	321.135618
194-47	194-12	90-10-03	295-05-40	4.322	1.833	-3.914	1165.965	5861.506	27.432	50.282856
194-12	194-11	180-05-30	295-11-10	1.821	0.775	-1.648	1166.740	5859.858	21.870	16.949250
194-11	194-10	180-12-55	295-24-05	1.828	0.784	-1.651	1167.524	5858.207	18.571	14.559664
194-10	P.3	181-01-23	296-25-28	1.639	0.729	-1.468	1168.253	5856.739	15.452	11.264508
P.3	P.2	88-30-09	204-55-37	16.589	-15.043	-6.992	1153.210	5849.747	6.992	-105.180656
									倍面積	292.556272
									面積	146.2781360
									坪数	44.249

現地とは必ずしも一致しないことがあります。あくまで参考図としてご利用ください。
資料（写し）によって発生した直接または間接の損失、損害等については市では一切の責任を負いません。

※ ※ 面積計算（倍横距法） ※ ※ 南子安八丁目

地番	器械点	視準点	内角	方向角	距離	緯距	経距	X座標	Y座標	倍横距	倍面積
14-2	194-47	194-35	89-50-13	204-55-38	13.892	-12.598	-5.855	1151.534	5859.565	-5.855	73.761290
	194-35	194-34	165-07-06	190-02-44	9.155	-9.015	-1.597	1142.519	5857.968	-13.307	119.962605
	194-34	194-50	105-10-02	115-12-46	19.262	-8.205	17.427	1134.314	5875.395	2.523	-20.701215
	194-50	194-48	89-52-30	25-05-16	22.775	20.626	9.657	1154.940	5885.052	29.607	610.673982
	194-48	194-47	90-00-09	295-05-25	21.677	9.192	-19.632	1164.132	5865.420	19.632	180.457344
										倍面積	964.154006
										面積	482.0770030

※ ※ 面積計算（倍横距法） ※ ※

地番	器械点	視準点	内角	方向角	距離	緯距	経距	X座標	Y座標	倍横距	倍面積
14-3	194-48	194-50	89-59-51	205-05-16	22.775	-20.626	-9.657	1134.314	5875.395	-9.657	199.185282
	194-50	194-51	90-07-30	115-12-46	10.549	-4.494	9.544	1129.820	5884.939	-9.770	43.906380
	194-51	194-49	89-59-45	25-12-31	22.798	20.627	9.710	1150.447	5894.649	9.484	195.626468
	194-49	194-48	89-52-54	295-05-25	10.597	4.493	-9.597	1154.940	5885.052	9.597	43.119321
										倍面積	481.837451
										面積	240.9187255

現地とは必ずしも一致しないことがあります。あくまで参考図としてご利用ください。
資料（写し）によって発生した直接または間接の損失、損害等については市では一切の責任を負いません。

※ ※ 面積計算（倍横距法） ※ ※ 南子安八丁目

地番	器械点	視準点	内角	方向角	距離	緯距	経距	X座標	Y座標	倍横距	倍面積
194-49	194-51	194-51	90-07-06	205-12-31	22.798	-20.627	-9.710	1129.820	5884.939	-9.710	200.288170
194-51	194-37	194-37	90-00-15	115-12-46	10.550	-4.494	9.545	1125.326	5894.484	-9.875	44.378250
194-37	194-20	194-20	90-06-49	25-19-35	22.820	20.627	9.762	1145.953	5904.246	9.432	194.553864
194-20	194-49	194-49	89-45-50	295-05-25	10.597	4.494	-9.597	1150.447	5894.649	9.597	43.128918
										倍面積	482.349202
										面積	241.1746010

現地とは必ずしも一致しないことがあります。あくまで参考図としてご利用ください。
資料（写し）によって発生した直接または間接の損失、損害等については市では一切の責任を負いません。

※ ※ 面積計算（倍横距法） ※ ※ 南子安八丁目

地 器械点	番： 14-5 視準点	内角	方向角	距離	緯距	経距	X座標	Y座標	倍横距	倍面積
194-20	194-38	90-14-10	205-19-35	20.272	-18.324	-8.672	1127.629	5895.574	-8.672	158.905728
194-38	194-39	82-19-46	107-39-21	10.326	-3.132	9.840	1124.497	5905.414	-7.504	23.502528
194-39	194-21	97-21-30	25-00-51	18.936	17.160	8.007	1141.657	5913.421	10.343	177.485880
194-21	194-20	90-04-34	295-05-25	10.131	4.296	-9.175	1145.953	5904.246	9.175	39.415800
									倍面積	399.309936
									面積	199.6549680

※ ※ 面積計算（倍横距法） ※ ※

地 器械点	番： 14-6 視準点	内角	方向角	距離	緯距	経距	X座標	Y座標	倍横距	倍面積
194-21	194-39	89-55-22	205-00-51	18.936	-17.160	-8.007	1124.497	5905.414	-8.007	137.400120
194-39	194-41	82-38-46	107-39-37	11.039	-3.349	10.519	1121.148	5915.933	-5.495	18.402755
194-41	194-22	97-19-00	24-58-37	17.508	15.871	7.393	1137.019	5923.326	12.417	197.070207
194-22	194-21	90-06-52	295-05-29	10.937	4.638	-9.905	1141.657	5913.421	9.905	45.939390
									倍面積	398.812472
									面積	199.4062360

現地とは必ずしも一致しないことがあります。あくまで参考図としてご利用ください。
資料（写し）によって発生した直接または間接の損失、損害等については市では一切の責任を負いません。

＊ ＊ 面積計算（倍横距法） ＊ ＊ 南子安八丁目

地 器械点	番： 視準点	14-7 内角	方向角	距離	緯距	経距	X座標	Y座標	倍横距	倍面積
194-22	194-41	89-53-21	204-58-37	17.508	-15.871	-7.393	1121.148	5915.933	-7.393	117.334303
194-41	194-43	82-40-55	107-39-32	9.969	-3.024	9.499	1118.124	5925.432	-5.287	15.987888
194-43	194-23	97-04-24	24-43-56	16.220	14.732	6.786	1132.856	5932.218	10.998	162.022536
194-23	194-22	90-21-20	295-05-16	9.818	4.163	-8.892	1137.019	5923.326	8.892	37.017396
									倍面積	332.362123
									面積	166.1810615

＊ ＊ 面積計算（倍横距法） ＊ ＊

地 器械点	番： 視準点	14-8 内角	方向角	距離	緯距	経距	X座標	Y座標	倍横距	倍面積
194-23	194-43	89-33-20	204-43-56	16.220	-14.732	-6.786	1118.124	5925.432	-6.786	99.971352
194-43	194-46	82-55-37	107-39-33	17.165	-5.207	16.356	1112.917	5941.788	2.784	-14.496288
194-46	194-24	97-45-35	25-25-08	13.974	12.621	5.998	1125.538	5947.786	25.138	317.266698
194-24	194-23	89-45-28	295-10-36	17.202	7.318	-15.568	1132.856	5932.218	15.568	113.926624
									倍面積	516.668386
									面積	258.3341930

現地とは必ずしも一致しないことがあります。あくまで参考図としてご利用ください。
資料（写し）によって発生した直接または間接の損失、損害等については市では一切の責任を負いません。

＊ ＊ 面積計算（倍横距法） ＊ ＊ 南子安八丁目

地番	器械点	視準点	内角	方向角	距離	緯距	経距	X座標	Y座標	倍横距	倍面積
14-9	194-24	194-46	90-30-36	205-25-08	13.974	-12.621	-5.998	1112.917	5941.788	-5.998	75.700758
	194-46	194-25	82-14-15	107-39-23	14.405	-4.369	13.726	1108.548	5955.514	1.730	-7.558370
	194-25	194-14	95-18-56	22-58-19	6.436	5.926	2.512	1114.474	5958.026	17.968	106.478368
	194-14	194-13	136-48-52	339-47-11	8.109	7.610	-2.802	1122.084	5955.224	17.678	134.529580
	194-13	194-24	135-07-21	294-54-32	8.201	3.454	-7.438	1125.538	5947.786	7.438	25.690852
										倍面積	334.841188
										面積	167.4205940

＊ ＊ 面積計算（倍横距法） ＊ ＊

地番	器械点	視準点	内角	方向角	距離	緯距	経距	X座標	Y座標	倍横距	倍面積
14-10	194-45	194-26	82-35-17	190-14-45	14.173	-13.947	-2.521	1100.060	5935.844	-2.521	35.160387
	194-26	194-16	89-45-50	100-00-35	11.340	-1.971	11.167	1098.089	5947.011	6.125	-12.072375
	194-16	194-15	141-36-06	61-36-41	6.001	2.853	5.279	1100.942	5952.290	22.571	64.395063
	194-15	194-25	141-21-34	22-58-15	8.261	7.606	3.224	1108.548	5955.514	31.074	236.348844
	194-25	194-45	84-41-13	287-39-28	17.997	5.459	-17.149	1114.007	5938.365	17.149	93.616391
										倍面積	417.448310
										面積	208.7241550

現地とは必ずしも一致しないことがあります。あくまで参考図としてご利用ください。
資料（写し）によって発生した直接または間接の損失、損害等については市では一切の責任を負いません。

※ ※ 面積計算（倍横距法） ※ ※ 南子安八丁目

地 器械点	番：14-11 視準点	内角	方向角	距離	緯距	経距	X座標	Y座標	倍横距	倍面積
194-44	194-27	82-25-43	190-05-04	15.688	-15.446	-2.747	1101.947	5924.980	-2.747	42.430162
194-27	194-26	89-46-09	99-51-13	11.027	-1.887	10.864	1100.060	5935.844	5.370	-10.133190
194-26	194-45	90-23-32	10-14-45	14.173	13.947	2.521	1114.007	5938.365	18.755	261.575985
194-45	194-44	97-24-36	287-39-21	11.164	3.386	-10.638	1117.393	5927.727	10.638	36.020268
									倍面積	329.893225
									面積	164.9466125

※ ※ 面積計算（倍横距法） ※ ※

地 器械点	番：14-12 視準点	内角	方向角	距離	緯距	経距	X座標	Y座標	倍横距	倍面積
194-42	194-28	82-17-45	189-57-20	17.075	-16.818	-2.952	1103.674	5915.041	-2.952	49.646736
194-28	194-27	89-54-06	99-51-26	10.088	-1.727	9.939	1101.947	5924.980	4.035	-6.968445
194-27	194-44	90-13-38	10-05-04	15.688	15.446	2.747	1117.393	5927.727	16.721	258.272566
194-44	194-42	97-34-31	287-39-35	10.215	3.099	-9.734	1120.492	5917.993	9.734	30.165666
									倍面積	331.116523
									面積	165.5582615

現地とは必ずしも一致しないことがあります。あくまで参考図としてご利用ください。
資料（写し）によって発生した直接または間接の損失、損害等については市では一切の責任を負いません。

※ ※ 面積計算（倍横距法） ※ ※ 南子安八丁目

地番	器械点	視準点	内角	方向角	距離	緯距	経距	X座標	Y座標	倍横距	倍面積
14-13	194-40	194-29	82-15-16	189-54-52	18.586	-18.308	-3.200	1105.582	5904.120	-3.200	58.585600
	194-29	194-28	89-59-44	99-54-36	11.086	-1.908	10.921	1103.674	5915.041	4.521	-8.626068
	194-28	194-42	90-02-44	9-57-20	17.075	16.818	2.952	1120.492	5917.993	18.394	309.350292
	194-42	194-40	97-42-16	287-39-36	11.201	3.398	-10.673	1123.890	5907.320	10.673	36.266854
										倍面積	395.576678
										面積	197.7883390

※ ※ 面積計算（倍横距法） ※ ※

地番	器械点	視準点	内角	方向角	距離	緯距	経距	X座標	Y座標	倍横距	倍面積
14-14	194-38	194-37	97-40-14	205-19-41	2.548	-2.303	-1.090	1125.326	5894.484	-1.090	2.510270
	194-37	194-30	164-17-18	189-36-59	17.791	-17.541	-2.972	1107.785	5891.512	-5.152	90.371232
	194-30	194-29	90-17-42	99-54-41	12.799	-2.203	12.608	1105.582	5904.120	4.484	-9.878252
	194-29	194-40	90-00-11	9-54-52	18.586	18.308	3.200	1123.890	5907.320	20.292	371.505936
	194-40	194-38	97-44-35	287-39-27	12.327	3.739	-11.746	1127.629	5895.574	11.746	43.918294
										倍面積	498.427480
										面積	249.2137400

現地とは必ずしも一致しないことがあります。あくまで参考図としてご利用ください。
資料（写し）によって発生した直接または間接の損失、損害等については市では一切の責任を負いません。

※ ※ 面積計算（倍横距法） ※ ※ 南子安八丁目

地 器械点	番： 視準点	14-15 内角	方向角	距離	緯距	経距	X座標	Y座標	倍横距	倍面積
194-36	194-31	75-11-27	190-24-08	22.967	-22.590	-4.147	1111.090	5872.593	-4.147	93.680730
194-31	194-30	89-30-25	99-54-33	19.206	-3.305	18.919	1107.785	5891.512	10.625	-35.115625
194-30	194-37	89-42-26	9-36-59	17.791	17.541	2.972	1125.326	5894.484	32.516	570.363156
194-37	194-36	105-35-42	295-12-41	19.612	8.354	-17.744	1133.680	5876.740	17.744	148.233376
									倍面積	777.161637
									面積	388.5808185

※ ※ 面積計算（倍横距法） ※ ※

地 器械点	番： 視準点	14-16 内角	方向角	距離	緯距	経距	X座標	Y座標	倍横距	倍面積
194-34	194-32	74-50-06	190-02-56	28.443	-28.007	-4.963	1114.512	5853.005	-4.963	138.998741
194-32	194-31	89-51-38	99-54-34	19.885	-3.422	19.588	1111.090	5872.593	9.662	-33.063364
194-31	194-36	90-29-34	10-24-08	22.967	22.590	4.147	1133.680	5876.740	33.397	754.438230
194-36	194-34	104-48-42	295-12-50	20.749	8.839	-18.772	1142.519	5857.968	18.772	165.925708
									倍面積	1026.299315
									面積	513.1496575

現地とは必ずしも一致しないことがあります。あくまで参考図としてご利用ください。
資料（写し）によって発生した直接または間接の損失、損害等については市では一切の責任を負いません。

※ ※ 面積計算（倍横距法） ※ ※

南子安八丁目

地 器械点	番：14-17 視準点	内角	方向角	距離	緯距	経距	X座標	Y座標	倍横距	倍面積
194-55	194-56	90-07-56	190-02-51	20.957	-20.636	-3.656	1117.227	5837.466	-3.656	75.445216
194-56	194-32	89-51-44	99-54-35	15.774	-2.715	15.539	1114.512	5853.005	8.227	-22.336305
194-32	194-33	90-08-15	10-02-50	20.956	20.635	3.656	1135.147	5856.661	27.422	565.852970
194-33	194-55	89-52-05	279-54-55	15.775	2.716	-15.539	1137.863	5841.122	15.539	42.203924
									倍面積	661.165805
									面積	330.5829025

※ ※ 面積計算（倍横距法） ※ ※

地 器械点	番：14-18 視準点	内角	方向角	距離	緯距	経距	X座標	Y座標	倍横距	倍面積
194-17	194-2	91-07-45	191-02-40	16.678	-16.369	-3.195	1123.674	5825.457	-3.195	52.298955
194-2	194-1	134-55-25	145-58-05	5.950	-4.931	3.330	1118.743	5828.787	-3.060	15.088860
194-1	194-56	133-56-30	99-54-35	8.810	-1.516	8.679	1117.227	5837.466	8.949	-13.566684
194-56	194-55	90-08-16	10-02-51	20.957	20.636	3.656	1137.863	5841.122	21.284	439.216624
194-55	194-17	89-52-04	279-54-55	12.659	2.180	-12.470	1140.043	5828.652	12.470	27.184600
									倍面積	520.222355
									面積	260.1111775

現地とは必ずしも一致しないことがあります。あくまで参考図としてご利用ください。
資料（写し）によって発生した直接または間接の損失、損害等については市では一切の責任を負いません。

※ ※ 面積計算（倍横距法） ※ ※

南子安八丁目

地 器械点	番：14-19 視準点	内角	方向角	距離	緯距	経距	X座標	Y座標	倍横距	倍面積
194-52	194-53	90-21-44	190-02-59	13.788	-13.576	-2.406	1140.184	5844.117	-2.406	32.663856
194-53	194-54	269-51-47	279-54-46	15.154	2.609	-14.928	1142.793	5829.189	-19.740	-51.501660
194-54	194-17	91-07-59	191-02-45	2.802	-2.750	-0.537	1140.043	5828.652	-35.205	96.813750
194-17	194-33	88-52-10	99-54-55	28.434	-4.896	28.009	1135.147	5856.661	-7.733	37.860768
194-33	194-35	90-08-02	10-02-57	16.642	16.387	2.904	1151.534	5859.565	23.180	379.850660
194-35	194-52	89-38-18	279-41-15	13.231	2.226	-13.042	1153.760	5846.523	13.042	29.031492
									倍面積	524.718866
									面積	262.3594330

※ ※ 面積計算（倍横距法） ※ ※

地 器械点	番：14-20 視準点	内角	方向角	距離	緯距	経距	X座標	Y座標	倍横距	倍面積
194-18	194-3	120-44-40	220-25-55	4.182	-3.183	-2.712	1152.742	5831.131	-2.712	8.632296
194-3	194-54	150-36-50	191-02-45	10.137	-9.949	-1.942	1142.793	5829.189	-7.366	73.284334
194-54	194-53	88-52-01	99-54-46	15.154	-2.609	14.928	1140.184	5844.117	5.620	-14.662580
194-53	194-52	90-08-13	10-02-59	13.788	13.576	2.406	1153.760	5846.523	22.954	311.623504
194-52	194-18	89-38-16	279-41-15	12.863	2.165	-12.680	1155.925	5833.843	12.680	27.452200
									倍面積	406.329754
									面積	203.1648770