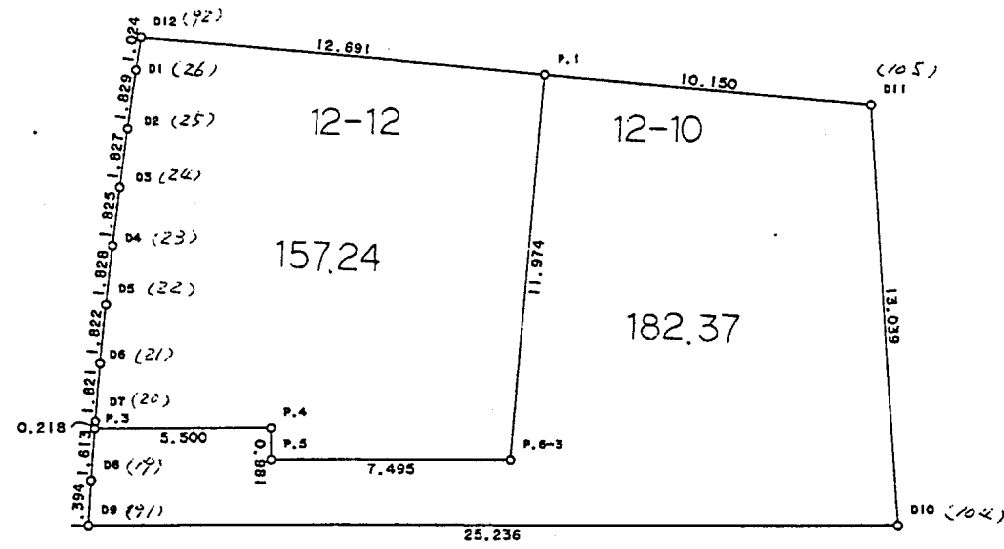
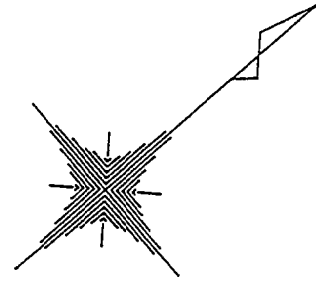




現地とは必ずしも一致しないことがあります。あくまで参考図としてご利用ください。
 資料（写し）によって発生した直接または間接の損失、損害等について市では一切の責任を負いません。



S=1:250

現地とは必ずしも一致しないことがあります。あくまで参考図としてご利用ください。
資料（写し）によって発生した直接または間接の損失、損害等について市では一切の責任を負いません。

現地とは必ずしも一致しないことがあります。あくまで参考図としてご利用ください。
資料（写し）によって発生した直接または間接の損失、損害等については市では一切の責任を負いません。

＊ ＊ 面積計算（倍横距法） ＊ ＊ 南子安八丁目

地 器械点	番： 12-1 視準点	内角	方向角	距離	緯距	経距	X座標	Y座標	倍横距	倍面積
192-69	192-68	138-39-35	209-20-15	3.070	-2.676	-1.504	1286.149	5783.679	-1.504	4.024704
192-68	192-67	139-55-12	169-15-27	6.712	-6.594	1.251	1279.555	5784.930	-1.757	11.585658
192-67	192-66	179-55-33	169-11-00	1.822	-1.790	0.342	1277.765	5785.272	-0.164	0.293560
192-66	192-65	179-34-50	168-45-50	1.827	-1.792	0.356	1275.973	5785.628	0.534	-0.956928
192-65	192-64	178-51-14	167-37-04	1.823	-1.781	0.391	1274.192	5786.019	1.281	-2.281461
192-64	192-63	179-06-47	166-43-51	1.830	-1.781	0.420	1272.411	5786.439	2.092	-3.725852
192-63	192-62	179-04-23	165-48-14	1.827	-1.771	0.448	1270.640	5786.887	2.960	-5.242160
192-62	192-61	179-23-08	165-11-22	1.831	-1.770	0.468	1268.870	5787.355	3.876	-6.860520
192-61	192-60	179-43-07	164-54-29	1.817	-1.754	0.473	1267.116	5787.828	4.817	-8.449018
192-60	192-59	179-21-31	164-16-00	1.818	-1.750	0.493	1265.366	5788.321	5.783	-10.120250
192-59	192-58	179-09-45	163-25-45	1.837	-1.761	0.524	1263.605	5788.845	6.800	-11.974800
192-58	192-57	179-05-28	162-31-13	1.821	-1.737	0.547	1261.868	5789.392	7.871	-13.671927
192-57	192-56	179-06-51	161-38-04	1.825	-1.732	0.575	1260.136	5789.967	8.993	-15.575876
192-56	192-55	179-23-09	161-01-13	1.829	-1.730	0.595	1258.406	5790.562	10.163	-17.581990
192-55	192-54	179-25-37	160-26-50	1.832	-1.726	0.613	1256.680	5791.175	11.371	-19.626346
192-54	192-53	179-13-55	159-40-45	1.826	-1.712	0.634	1254.968	5791.809	12.618	-21.602016
192-53	192-52	179-11-03	158-51-48	1.825	-1.702	0.658	1253.266	5792.467	13.910	-23.674820
192-52	192-51	179-19-04	158-10-52	1.821	-1.691	0.677	1251.575	5793.144	15.245	-25.779295
192-51	192-50	179-19-53	157-30-45	1.830	-1.691	0.700	1249.884	5793.844	16.622	-28.107802
192-50	192-49	179-13-08	156-43-53	1.828	-1.679	0.722	1248.205	5794.566	18.044	-30.295876
192-49	192-48	179-35-08	156-19-01	1.832	-1.678	0.736	1246.527	5795.302	19.502	-32.724356
192-48	192-47	179-09-03	155-28-04	1.828	-1.663	0.759	1244.864	5796.061	20.997	-34.918011
192-47	192-46	178-57-00	154-25-04	1.825	-1.646	0.788	1243.218	5796.849	22.544	-37.107424
192-46	192-45	179-18-40	153-43-44	1.830	-1.641	0.810	1241.577	5797.659	24.142	-39.617022
192-45	192-44	179-23-53	153-07-37	1.830	-1.632	0.827	1239.945	5798.486	25.779	-42.071328
192-44	192-43	179-26-12	152-33-49	1.823	-1.618	0.840	1238.327	5799.326	27.446	-44.407628
192-43	192-42	179-18-04	151-51-53	1.828	-1.612	0.862	1236.715	5800.188	29.148	-46.986576

現地とは必ずしも一致しないことがあります。あくまで参考図としてご利用ください。
資料（写し）によって発生した直接または間接の損失、損害等については市では一切の責任を負いません。

器械点	視準点	内角	方向角	距離	緯距	経距	X座標	Y座標	倍横距	倍面積
192-42	192-41	178-55-09	150-47-02	1.827	-1.595	0.892	1235.120	5801.080	30.902	-49.288690
192-41	192-40	179-17-34	150-04-36	1.832	-1.588	0.914	1233.532	5801.994	32.708	-51.940304
192-40	192-39	179-24-47	149-29-23	1.820	-1.568	0.924	1231.964	5802.918	34.546	-54.168128
192-39	192-38	179-33-07	149-02-30	1.821	-1.562	0.937	1230.402	5803.855	36.407	-56.867734
192-38	192-37	179-32-21	148-34-51	1.834	-1.565	0.956	1228.837	5804.811	38.300	-59.939500
192-37	192-36	178-41-43	147-16-34	1.826	-1.536	0.987	1227.301	5805.798	40.243	-61.813248
192-36	192-35	179-03-27	146-20-01	2.011	-1.674	1.115	1225.627	5806.913	42.345	-70.885530
192-35	192-34	179-48-07	146-08-08	1.823	-1.514	1.016	1224.113	5807.929	44.476	-67.336664
192-34	192-93	178-54-23	145-02-31	0.138	-0.113	0.079	1224.000	5808.008	45.571	-5.149523
192-93	192-109	87-02-20	52-04-51	21.448	13.181	16.920	1237.181	5824.928	62.570	824.735170
192-109	192-94	99-30-27	331-35-18	62.673	55.124	-29.820	1292.305	5795.108	49.670	2738.009080
192-94	192-69	99-05-22	250-40-40	10.517	-3.480	-9.925	1288.825	5785.183	9.925	-34.539000
									倍面積	2543.360569
									面積	1271.6802845

現地とは必ずしも一致しないことがあります。あくまで参考図としてご利用ください。
資料（写し）によって発生した直接または間接の損失、損害等については市では一切の責任を負いません。

※ ※ 面積計算（倍横距法） ※ ※ 南子安八丁目

地番	器械点	視準点	内角	方向角	距離	緯距	経距	X座標	Y座標	倍横距	倍面積
192-94	192-111	192-111	80-54-27	151-35-16	26.376	-23.199	12.550	1269.106	5807.658	12.550	-291.147450
192-111	192-95	192-95	89-59-54	61-35-10	18.395	8.753	16.179	1277.859	5823.837	41.279	361.315087
192-95	192-80	192-80	83-46-08	325-21-18	1.082	0.890	-0.615	1278.749	5823.222	56.843	50.590270
192-80	192-79	192-79	181-30-43	326-52-01	1.826	1.529	-0.998	1280.278	5822.224	55.230	84.446670
192-79	192-78	192-78	183-20-04	330-12-05	1.847	1.603	-0.918	1281.881	5821.306	53.314	85.462342
192-78	192-77	192-77	183-36-41	333-48-46	1.831	1.643	-0.808	1283.524	5820.498	51.588	84.759084
192-77	192-76	192-76	180-52-26	334-41-12	1.822	1.647	-0.779	1285.171	5819.719	50.001	82.351647
192-76	192-75	192-75	181-28-55	336-10-07	1.819	1.664	-0.735	1286.835	5818.984	48.487	80.682368
192-75	192-74	192-74	180-43-09	336-53-16	1.827	1.680	-0.717	1288.515	5818.267	47.035	79.018800
192-74	192-73	192-73	181-23-13	338-16-29	1.818	1.689	-0.673	1290.204	5817.594	45.645	77.094405
192-73	192-72	192-72	182-19-12	340-35-41	1.830	1.726	-0.608	1291.930	5816.986	44.364	76.572264
192-72	192-71	192-71	181-07-40	341-43-21	5.405	5.132	-1.695	1297.062	5815.291	42.061	215.857052
192-71	192-70	192-70	135-34-59	297-18-20	3.010	1.381	-2.675	1298.443	5812.616	37.691	52.051271
192-70	192-94	192-94	133-22-29	250-40-49	18.553	-6.138	-17.508	1292.305	5795.108	17.508	-107.464104
										倍面積	931.589706
										面積	465.7948530

現地とは必ずしも一致しないことがあります。あくまで参考図としてご利用ください。
資料（写し）によって発生した直接または間接の損失、損害等については市では一切の責任を負いません。

※ ※ 面積計算（倍横距法） ※ ※

南子安八丁目

地番	器械点	視準点	内角	方向角	距離	緯距	経距	X座標	Y座標	倍横距	倍面積
12-3	192-111	192-110	90-00-06	151-35-16	28.524	-25.088	13.572	1244.018	5821.230	13.572	-340.494336
	192-110	192-96	74-19-14	45-54-30	23.688	16.482	17.013	1260.500	5838.243	44.157	727.795674
	192-96	192-83	93-47-02	319-41-32	18.170	13.856	-11.754	1274.356	5826.489	49.416	684.708096
	192-83	192-82	181-36-49	321-18-21	1.828	1.427	-1.143	1275.783	5825.346	36.519	52.112613
	192-82	192-81	182-07-51	323-26-12	1.831	1.471	-1.091	1277.254	5824.255	34.285	50.433235
	192-81	192-95	181-55-21	325-21-33	0.735	0.605	-0.418	1277.859	5823.837	32.776	19.829480
	192-95	192-111	96-13-37	241-35-10	18.395	-8.753	-16.179	1269.106	5807.658	16.179	-141.614787
										倍面積	1052.769975
										面積	526.3849875

※ ※ 面積計算（倍横距法） ※ ※

地番	器械点	視準点	内角	方向角	距離	緯距	経距	X座標	Y座標	倍横距	倍面積
12-4	192-110	192-109	105-41-01	151-35-31	7.773	-6.837	3.698	1237.181	5824.928	3.698	-25.283226
	192-109	192-108	260-27-28	232-02-59	0.467	-0.287	-0.368	1236.894	5824.560	7.028	-2.017036
	192-108	192-107	98-25-27	150-28-26	0.649	-0.565	0.320	1236.329	5824.880	6.980	-3.943700
	192-107	192-97	75-21-09	45-49-35	25.886	18.038	18.566	1254.367	5843.446	25.866	466.570908
	192-97	192-96	93-51-49	319-41-24	8.043	6.133	-5.203	1260.500	5838.243	39.229	240.591457
	192-96	192-110	86-13-06	225-54-30	23.688	-16.482	-17.013	1244.018	5821.230	17.013	-280.408266
										倍面積	395.510137
										面積	197.7550685

現地とは必ずしも一致しないことがあります。あくまで参考図としてご利用ください。
資料（写し）によって発生した直接または間接の損失、損害等については市では一切の責任を負いません。

※ ※ 面積計算（倍横距法） ※ ※ 南子安八丁目

地番	器械点	視準点	内角	方向角	距離	緯距	経距	X座標	Y座標	倍横距	倍面積
12-5	192-107	192-106	104-38-17	150-27-52	2.649	-2.305	1.306	1234.024	5826.186	1.306	-3.010330
	192-106	192-104	156-47-01	127-14-53	21.116	-12.781	16.809	1221.243	5842.995	19.421	-248.219801
	192-104	192-103	184-32-46	131-47-39	3.288	-2.191	2.451	1219.052	5845.446	38.681	-84.750071
	192-103	192-98	97-31-00	49-18-39	21.270	13.867	16.128	1232.919	5861.574	57.260	794.024420
	192-98	192-97	90-29-04	319-47-43	28.083	21.448	-18.128	1254.367	5843.446	55.260	1185.216480
	192-97	192-107	86-01-52	225-49-35	25.886	-18.038	-18.566	1236.329	5824.880	18.566	-334.893508
										倍面積	1308.367190
										面積	654.1835950

※ ※ 面積計算（倍横距法） ※ ※

地番	器械点	視準点	内角	方向角	距離	緯距	経距	X座標	Y座標	倍横距	倍面積
12-6	192-103	192-102	82-29-04	131-47-43	1.088	-0.725	0.811	1218.327	5846.257	0.811	-0.587975
	192-102	192-99	97-30-52	49-18-35	21.171	13.803	16.053	1232.130	5862.310	17.675	243.968025
	192-99	192-98	87-40-51	316-59-26	1.079	0.789	-0.736	1232.919	5861.574	32.992	26.030688
	192-98	192-103	92-19-13	229-18-39	21.270	-13.867	-16.128	1219.052	5845.446	16.128	-223.646976
										倍面積	45.763762
										面積	22.8818810

現地とは必ずしも一致しないことがあります。あくまで参考図としてご利用ください。
資料（写し）によって発生した直接または間接の損失、損害等については市では一切の責任を負いません。

※ ※ 面積計算（倍横距法） ※ ※

南子安八丁目

地番 器械点	視準点	内角	方向角	距離	緯距	経距	X座標	Y座標	倍横距	倍面積
192-102	192-100	92-07-15	141-25-50	24.736	-19.340	15.422	1198.987	5861.679	15.422	-298.261480
192-100	192-89	72-39-58	34-05-48	23.144	19.165	12.974	1218.152	5874.653	43.818	839.771970
192-89	192-88	101-54-04	315-59-52	2.112	1.519	-1.467	1219.671	5873.186	55.325	84.038675
192-88	192-87	180-23-03	316-22-55	1.818	1.316	-1.254	1220.987	5871.932	52.604	69.226864
192-87	192-86	181-16-42	317-39-37	1.813	1.340	-1.221	1222.327	5870.711	50.129	67.172860
192-86	192-85	180-17-46	317-57-23	1.810	1.344	-1.212	1223.671	5869.499	47.696	64.103424
192-85	192-84	181-25-07	319-22-30	1.826	1.386	-1.189	1225.057	5868.310	45.295	62.778870
192-84	192-99	180-19-02	319-41-32	9.275	7.073	-6.000	1232.130	5862.310	38.106	269.523738
192-99	192-102	89-37-03	229-18-35	21.171	-13.803	-16.053	1218.327	5846.257	16.053	-221.579559
									倍面積	936.775362
									面積	468.3876810

現地とは必ずしも一致しないことがあります。あくまで参考図としてご利用ください。
資料（写し）によって発生した直接または間接の損失、損害等については市では一切の責任を負いません。

※ ※ 面積計算（倍横距法） ※ ※ 南子安八丁目

地 器械点	番： 12-8 視準点	内角	方向角	距離	緯距	経距	X座標	Y座標	倍横距	倍面積
192-90	192-12	89-14-37	130-04-15	1.078	-0.694	0.825	1194.552	5834.981	0.825	-0.572550
192-12	192-11	179-08-27	129-12-42	1.816	-1.148	1.407	1193.404	5836.388	3.057	-3.509436
192-11	192-10	179-20-09	128-32-51	1.831	-1.141	1.432	1192.263	5837.820	5.896	-6.727336
192-10	192-9	179-25-16	127-58-07	1.825	-1.123	1.439	1191.140	5839.259	8.767	-9.845341
192-9	192-8	179-04-12	127-02-19	1.833	-1.104	1.463	1190.036	5840.722	11.669	-12.882576
192-8	192-7	179-15-09	126-17-28	1.821	-1.078	1.468	1188.958	5842.190	14.600	-15.738800
192-7	192-6	179-39-54	125-57-22	1.831	-1.075	1.482	1187.883	5843.672	17.550	-18.866250
192-6	192-5	179-18-34	125-15-56	1.836	-1.060	1.499	1186.823	5845.171	20.531	-21.762860
192-5	192-4	179-00-14	124-16-10	1.838	-1.035	1.519	1185.788	5846.690	23.549	-24.373215
192-4	192-3	179-17-22	123-33-32	1.818	-1.005	1.515	1184.783	5848.205	26.583	-26.715915
192-3	192-2	179-06-51	122-40-23	1.828	-0.987	1.539	1183.796	5849.744	29.637	-29.251719
192-2	192-1	179-38-03	122-18-26	1.368	-0.731	1.156	1183.065	5850.900	32.332	-23.634692
192-1	192-100	91-47-25	34-05-51	19.228	15.922	10.779	1198.987	5861.679	44.267	704.819174
192-100	192-101	107-19-52	321-25-43	18.700	14.620	-11.659	1213.607	5850.020	43.387	634.317940
192-101	192-90	79-23-55	220-49-38	24.265	-18.361	-15.864	1195.246	5834.156	15.864	-291.278904
									倍面積	853.977520
									面積	426.9887600

現地とは必ずしも一致しないことがあります。あくまで参考図としてご利用ください。
資料（写し）によって発生した直接または間接の損失、損害等については市では一切の責任を負いません。

＊ ＊ 面積計算（倍横距法） ＊ ＊ 南子安八丁目

地番	器械点	視準点	内角	方向角	距離	緯距	経距	X座標	Y座標	倍横距	倍面積
12-9	192-91	192-18	93-36-13	134-25-51	0.427	-0.299	0.305	1201.848	5826.801	0.305	-0.091195
	192-18	192-17	179-14-17	133-40-08	1.826	-1.261	1.321	1200.587	5828.122	1.931	-2.434991
	192-17	192-16	179-29-31	133-09-39	1.829	-1.251	1.334	1199.336	5829.456	4.586	-5.737086
	192-16	192-15	178-36-10	131-45-49	1.829	-1.218	1.364	1198.118	5830.820	7.284	-8.871912
	192-15	192-14	179-16-25	131-02-14	1.811	-1.189	1.366	1196.929	5832.186	10.014	-11.906646
	192-14	192-13	179-38-30	130-40-44	1.839	-1.199	1.395	1195.730	5833.581	12.775	-15.317225
	192-13	192-90	179-24-35	130-05-19	0.752	-0.484	0.575	1195.246	5834.156	14.745	-7.136580
	192-90	192-101	90-44-19	40-49-38	24.265	18.361	15.864	1213.607	5850.020	31.184	572.569424
	192-101	192-102	100-36-34	321-26-12	6.036	4.720	-3.763	1218.327	5846.257	43.285	204.305200
	192-102	192-104	170-21-28	311-47-40	4.375	2.916	-3.262	1221.243	5842.995	36.260	105.734160
	192-104	192-91	89-01-58	220-49-38	25.236	-19.096	-16.499	1202.147	5826.496	16.499	-315.064904
										倍面積	516.048245
										面積	258.0241225

現地とは必ずしも一致しないことがあります。あくまで参考図としてご利用ください。
資料（写し）によって発生した直接または間接の損失、損害等については市では一切の責任を負いません。

備考：南子安2区画分H. 2. 8. 4

地番：1.2-12. (Work No. 28) 南子安八丁目.

器械点	視準点	内角	方向角	距離	緯距	経距	X座標	Y座標	倍横距	倍面積
D12	D1	93-38-16	139-42-52	1.024	-0.781	0.662	1212.509	5816.826	0.662	-0.517022
D1	D2	179-29-51	139-12-43	1.829	-1.385	1.195	1211.124	5818.021	2.519	-3.488815
D2	D3	179-24-16	138-36-59	1.827	-1.371	1.208	1209.753	5819.229	4.922	-6.748062
D3	D4	179-16-13	137-53-12	1.825	-1.354	1.224	1208.399	5820.453	7.354	-9.957316
D4	D5	179-31-47	137-24-59	1.828	-1.346	1.237	1207.053	5821.690	9.815	-13.210990
D5	D6	179-13-45	136-38-44	1.822	-1.325	1.251	1205.728	5822.941	12.303	-16.301475
D6	D7	179-18-40	135-57-24	1.821	-1.309	1.266	1204.419	5824.207	14.820	-19.399380
D7	P.3	179-07-55	135-05-19	0.218	-0.154	0.154	1204.265	5824.361	16.240	-2.500960
P.3	P.4	85-44-19	40-49-38	5.500	4.161	3.596	1208.426	5827.957	19.990	83.178390
P.4	P.5	269-59-45	130-49-23	0.981	-0.641	0.742	1207.785	5828.699	24.328	-15.594248
P.5	P.6-3	90-00-00	40-49-23	7.495	5.672	4.899	1213.457	5833.598	29.969	169.984168
P.6-3	P.1	95-20-25	316-09-48	11.974	8.637	-8.293	1222.094	5825.305	26.575	229.528275
P.1	D12	89-54-48	226-04-36	12.691	-8.804	-9.141	1213.290	5816.164	9.141	-80.477364
									倍面積	314.495201
									面積	157.2476005
									坪数	47.567

地番：1.2-10. (Work No. 28)

器械点	視準点	内角	方向角	距離	緯距	経距	X座標	Y座標	倍横距	倍面積
P.3	D8	94-15-41	135-05-19	1.613	-1.143	1.139	1203.122	5825.500	1.139	-1.301877
D8	D9	179-18-03	134-23-22	1.394	-0.975	0.996	1202.147	5826.496	3.274	-3.192150
D9	D10	86-26-16	40-49-38	25.236	19.096	16.499	1221.243	5842.995	20.769	396.604824
D10	D11	86-25-17	307-14-55	13.039	7.892	-10.379	1229.135	5832.616	26.889	212.207988
D11	P.1	98-49-41	226-04-36	10.150	-7.041	-7.311	1222.094	5825.305	9.199	-64.770159
P.1	P.6-3	90-05-12	136-09-48	11.974	-8.637	8.293	1213.457	5833.598	10.181	-87.933297
P.6-3	P.5	264-39-35	220-49-23	7.495	-5.672	-4.899	1207.785	5828.699	13.575	-76.997400
P.5	P.4	270-00-00	310-49-23	0.981	0.641	-0.742	1208.426	5827.957	7.934	5.085694
P.4	P.3	90-00-15	220-49-38	5.500	-4.161	-3.596	1204.265	5824.361	3.596	-14.962956
									倍面積	364.740667
									面積	182.3703335
									坪数	55.167

現地とは必ずしも一致しないことがあります。あくまで参考図としてご利用ください。
資料（写し）によって発生した直接または間接の損失、損害等については市では一切の責任を負いません。

※ ※ 面積計算（倍横距法） ※ ※

南子安八丁目

地番	器械点	視準点	内角	方向角	距離	緯距	経距	X座標	Y座標	倍横距	倍面積
192-93	192-33	93-03-14	145-07-59	1.688	-1.385	0.965	1222.615	5808.973	0.965	-1.336525	
192-33	192-32	178-53-17	144-01-16	1.826	-1.478	1.073	1221.137	5810.046	3.003	-4.438434	
192-32	192-31	179-32-25	143-33-41	1.833	-1.475	1.089	1219.662	5811.135	5.165	-7.618375	
192-31	192-30	179-37-08	143-10-49	1.824	-1.460	1.093	1218.202	5812.228	7.347	-10.726620	
192-30	192-29	179-12-05	142-22-54	1.822	-1.443	1.112	1216.759	5813.340	9.552	-13.783536	
192-29	192-28	179-00-44	141-23-38	1.835	-1.434	1.145	1215.325	5814.485	11.809	-16.934106	
192-28	192-27	179-26-10	140-49-48	1.824	-1.414	1.152	1213.911	5815.637	14.106	-19.945884	
192-27	192-92	178-51-04	139-40-52	0.814	-0.621	0.527	1213.290	5816.164	15.785	-9.802485	
192-92	192-105	86-23-44	46-04-36	22.841	15.845	16.452	1229.135	5832.616	32.764	519.145580	
192-105	192-106	81-10-14	307-14-50	8.078	4.889	-6.430	1234.024	5826.186	42.786	209.180754	
192-106	192-108	203-13-39	330-28-29	3.299	2.871	-1.626	1236.895	5824.560	34.730	99.709830	
192-108	192-93	81-36-16	232-04-45	20.982	-12.895	-16.552	1224.000	5808.008	16.552	-213.438040	
										倍面積	530.012159
										面積	265.0060795