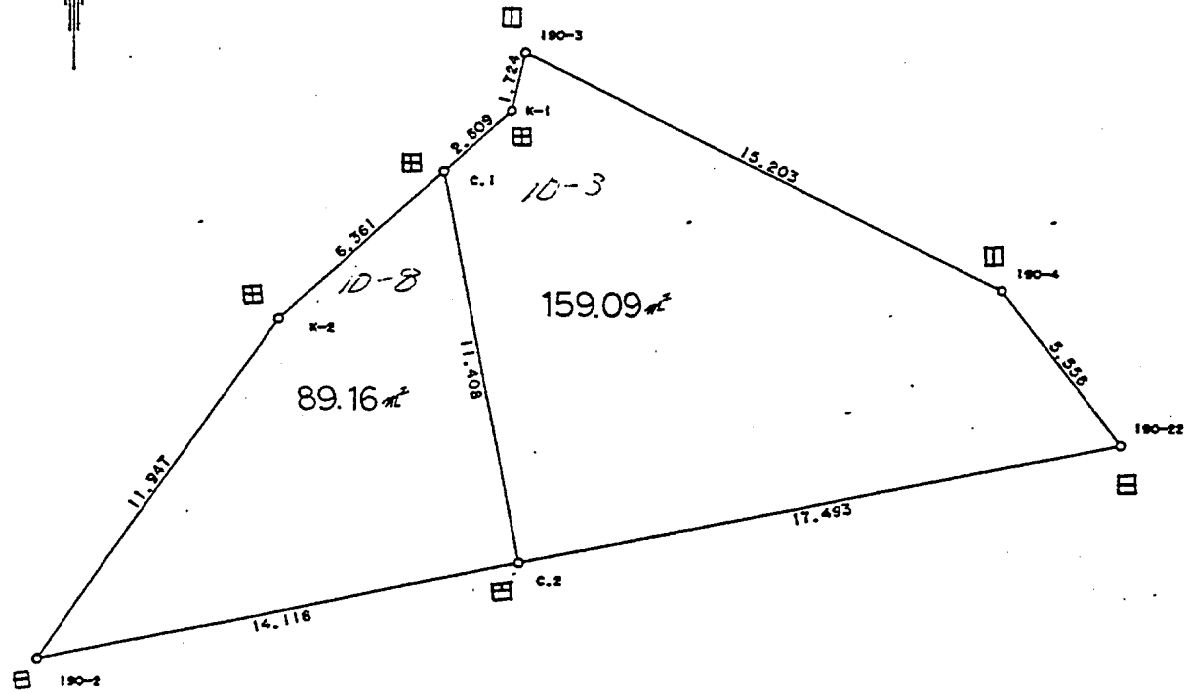
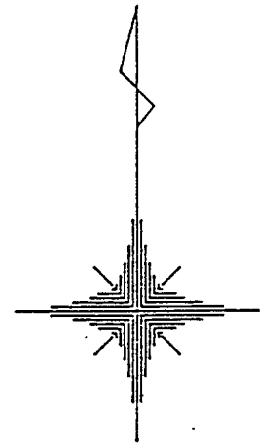


現地とは必ずしも一致しないことがあります。あくまで参考図としてご利用ください。
 資料（写し）によって発生した直接または間接の損失、損害等について市では一切の責任を負いません。

地 番

地積測量図

土地の所在 君津市南子安土地区画整理組合190街区



(凡例)

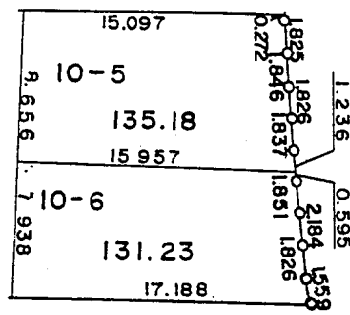
◎ — 鉄杭
他は総てコンクリート杭

現地とは必ずしも一致しないことがあります。あくまで参考図としてご利用ください。
資料(写し)によって発生した直接または間接の損失、損害等について市では一切の責任を負いません。

作製者

申請人

縮尺 1/250



現地とは必ずしも一致しないことがあります。あくまで参考図としてご利用ください。
 資料（写し）によって発生した直接または間接の損失、損害等について市では一切の責任を負いません。

現地とは必ずしも一致しないことがあります。あくまで参考図としてご利用ください。
資料（写し）によって発生した直接または間接の損失、損害等については市では一切の責任を負いません。

10-4
* * 面積計算（倍横距法） * *

地番 器械点	視準点	内角	方向角	距離	緯距	経距	X座標	Y座標	倍横距	倍面積
190-2	190-21	90-20-31	169-14-23	27.697	-27.210	5.171	1262.656	5744.733	5.171	-140.702910
190-21	190-23	89-22-17	78-36-40	32.841	6.485	32.194	1269.141	5776.927	42.536	275.845960
190-23	190-10	88-13-40	346-50-20	1.572	1.531	-0.358	1270.672	5776.569	74.372	113.863532
190-10	190-9	180-03-56	346-54-16	1.832	1.784	-0.415	1272.456	5776.154	73.599	131.300616
190-9	190-8	180-41-55	347-36-11	1.840	1.797	-0.395	1274.253	5775.759	72.789	130.801833
190-8	190-7	180-47-41	348-23-52	1.845	1.807	-0.371	1276.060	5775.388	72.023	130.145561
190-7	190-6	181-03-21	349-27-13	1.825	1.794	-0.334	1277.854	5775.054	71.318	127.944492
190-6	190-5	180-06-22	349-33-35	16.395	16.124	-2.971	1293.978	5772.083	68.013	1096.641612
190-5	190-22	153-11-13	322-44-48	2.481	1.975	-1.502	1295.953	5770.581	63.540	125.491500
190-22	190-2	116-09-04	258-53-52	31.611	-6.087	-31.019	1289.866	5739.562	31.019	-188.812653
									倍面積	1802.519543
									面積	901.2597715

現地とは必ずしも一致しないことがあります。あくまで参考図としてご利用ください。
資料（写し）によって発生した直接または間接の損失、損害等については市では一切の責任を負いません。

10-3

* * 面積計算（倍横距法） * *

地番	器械点	視準点	内角	方向角	距離	緯距	経距	X座標	Y座標	倍横距	倍面積
	190-3	K-1	76-27-35	193-06-33	1.724	-1.679	-0.391	1305.515	5753.239	-0.391	0.656489
	K-1	C.1	215-32-34	228-39-07	2.609	-1.724	-1.959	1303.791	5751.280	-2.741	4.725484
	C.1	C.2	120-33-44	169-12-51	11.408	-11.206	2.135	1292.585	5753.415	-2.565	28.743390
	C.2	190-22	89-41-01	78-53-52	17.493	3.368	17.166	1295.953	5770.581	16.736	56.366848
	190-22	190-4	63-50-55	322-44-47	5.556	4.422	-3.363	1300.375	5767.218	30.539	135.043458
	190-4	190-3	153-54-11	296-38-58	15.203	6.819	-13.588	1307.194	5753.630	13.588	92.656572
										倍面積	318.192241
										面積	159.0961205
										坪数	48.126

現地とは必ずしも一致しないことがあります。あくまで参考図としてご利用ください。
資料（写し）によって発生した直接または間接の損失、損害等については市では一切の責任を負いません。

地番		** 面積計算（倍横距法） **									
器械点	視準点	内角	方向角	距離	緯距	経距	X座標	Y座標	倍横距	倍面積	
C.1	K-2	59-26-16	228-39-07	6.361	-4.2024	-4.7754	1299.5890	5746.5050	-4.7754	20.07	
K-2	190-2	166-52-41	215-31-48	11.947	-9.7230	-6.9430	1289.8660	5739.5620	-16.4938	160.37	
190-2	C.2	43-22-04	78-53-52	14.118	2.7185	13.8534	1292.5845	5753.4154	-9.5834	-26.05	
C.2	C.1	90-18-59	349-12-51	11.408	11.2069	-2.1350	1303.7914	5751.2804	2.1350	23.93	
									倍面積	178.32	
									面積	89.160	
									坪数	26.970	

現地とは必ずしも一致しないことがあります。あくまで参考図としてご利用ください。
資料（写し）によって発生した直接または間接の損失、損害等については市では一切の責任を負いません。

南子安八丁目

【 面積計算書 】

キミツシ ミナミヨナス チク 180 ガイク

測	点	座標 X	座標 Y	単緯距	単経距	倍横距	倍面積	方位角	距離		
		<i>10-5</i>									
190 -	25	1,266.160	5,762.127	-	8.526	1.492	1.492	-	12.720792	170-04-27	8.656
190 -	27	1,257.634	5,763.619	-	2.989	15.675	18.659		55.771751	79-12-15	15.957
190 -	26	1,260.623	5,779.294	-	1.181	0.364	33.970		40.118570	342-52-12	1.236
190 -	15	1,261.804	5,778.930	-	1.761	0.524	33.082		58.257402	343-25-45	1.837
190 -	14	1,263.565	5,778.406	-	1.756	0.500	32.058		56.293848	344-06-23	1.826
190 -	13	1,265.321	5,777.906	-	1.786	0.468	31.090		55.526740	345-18-59	1.846
190 -	12	1,267.107	5,777.438	-	1.769	0.449	30.173		53.376037	345-45-29	1.825
190 -	11	1,268.876	5,776.989	-	0.265	0.062	29.662		7.860430	346-49-55	0.272
190 -	23	1,269.141	5,776.927	-	2.981	14.800	14.800	-	44.118800	258-36-43	15.097
190 -	25	1,266.160	5,762.127	-							
							-		270.365186		
							1/2 =		135.182593		
							面積 =		135.18		
		<i>10-6</i>									
190 -	27	1,257.634	5,763.619	-	7.819	1.369	1.369	-	10.704211	170-04-08	7.938
190 -	24	1,249.815	5,764.988	-	3.220	16.884	19.622		63.182840	79-12-09	17.188
190 -	20	1,253.035	5,781.872	-	1.464	0.537	35.969		52.658616	339-51-24	1.559
190 -	19	1,254.499	5,781.335	-	1.721	0.610	34.822		59.928662	340-29-00	1.826
190 -	18	1,256.220	5,780.725	-	2.072	0.690	33.522		69.457584	341-34-54	2.184
190 -	17	1,258.292	5,780.035	-	1.763	0.565	32.267		56.886721	342-13-50	1.851
190 -	16	1,260.055	5,779.470	-	0.568	0.176	31.526		17.906768	342-47-02	0.595
190 -	26	1,260.623	5,779.294	-	2.989	15.675	15.675	-	46.852575	259-12-15	15.957
190 -	27	1,257.634	5,763.619	-							
							-		262.464405		
							1/2 =		131.232202		
							面積 =		131.23		

現地とは必ずしも一致しないことがあります。あくまで参考図としてご利用ください。
資料（写し）によって発生した直接または間接の損失、損害等については市では一切の責任を負いません。

* * 面積計算（倍横距法） * * 南子安八丁目

地番	器械点	視準点	内角	方向角	距離	緯距	経距	X座標	Y座標	倍横距	倍面積
10-7	190-21	190-1	90-37-50	169-14-27	16.407	-16.119	3.063	1246.537	5747.796	3.063	-49.372497
	190-1	190-24	89-57-51	79-12-18	17.502	3.278	17.192	1249.815	5764.988	23.318	76.436404
	190-24	190-25	90-52-00	350-04-18	16.594	16.345	-2.861	1266.160	5762.127	37.649	615.372905
	190-25	190-21	88-32-19	258-36-37	17.743	-3.504	-17.394	1262.656	5744.733	17.394	-60.948576
										倍面積	581.488236
										面積	290.7441180