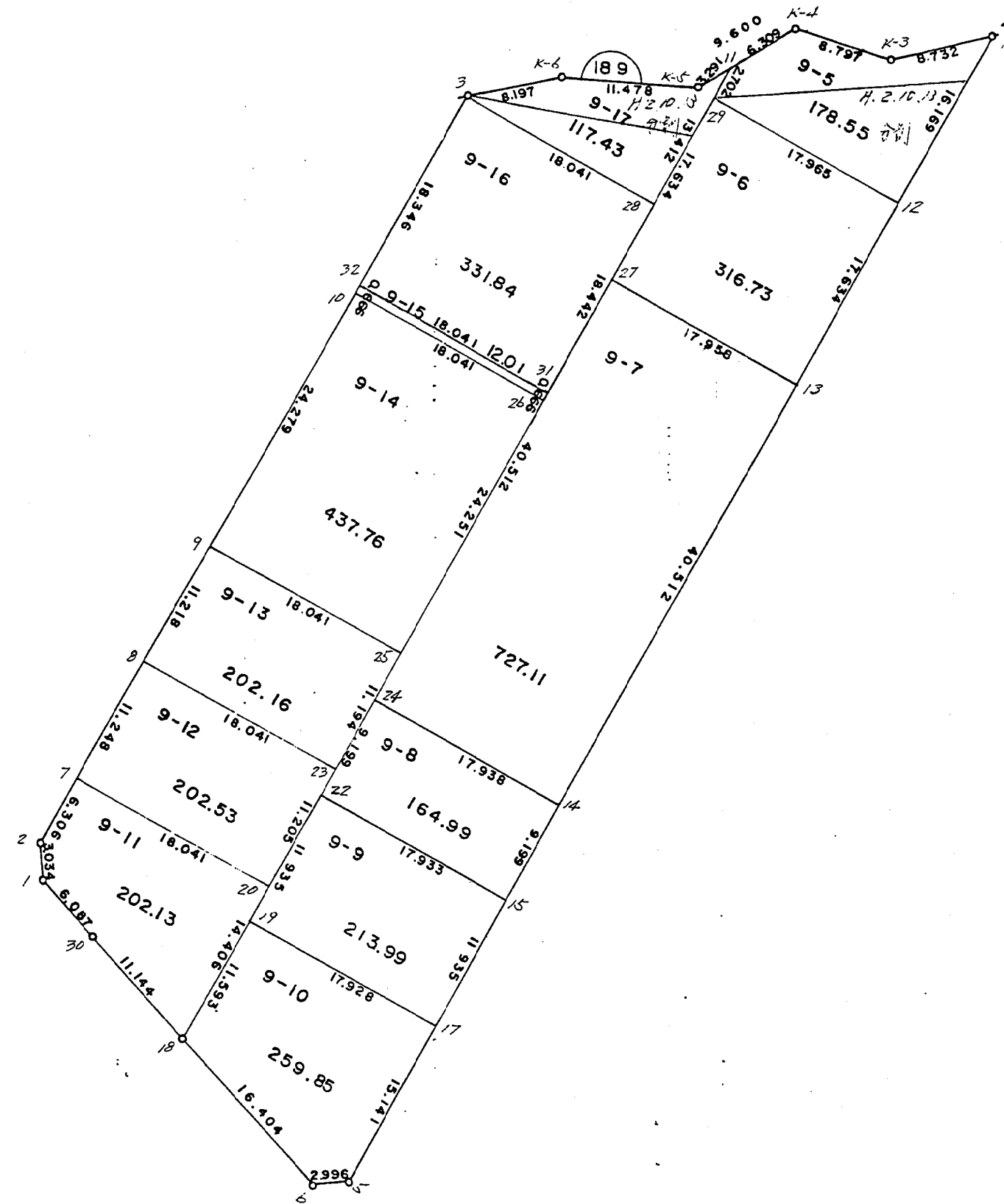
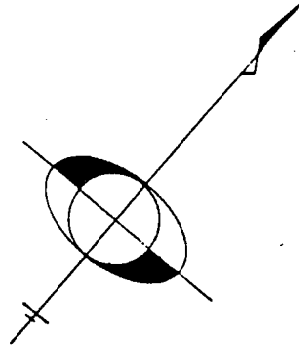
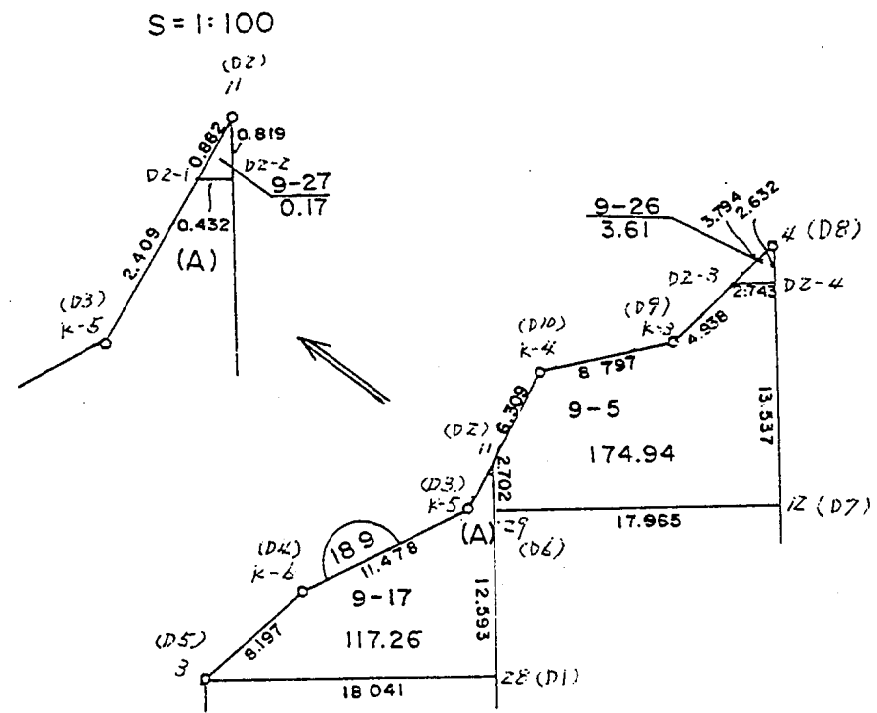


南子安八丁目



現地とは必ずしも一致しないことがあります。  
あくまで参考図としてご利用ください。  
資料（写し）によって発生した直接または  
間接の損失、損害等について市では一切の責任を負いません。



現地とは必ずしも一致しないことがあります。あくまで参考図としてご利用ください。  
 資料（写し）によって発生した直接または間接の損失、損害等について市では一切の責任を負いません。

現地とは必ずしも一致しないことがあります。あくまで参考図としてご利用ください。  
資料（写し）によって発生した直接または間接の損失、損害等については市では一切の責任を負いません。

\*\*\* 面積計算（倍横距法） \*\*\* 南子安八丁目

地番	器械点	視準点	内角	方向角	距離	緯距	経距	X座標	Y座標	倍横距	倍面積
189-29	189-27	89-58-28	169-11-53	17.634	-17.322	3.305	1246.548	5723.419	3.305	-57.249210	
189-27	189-13	90-01-28	79-13-21	17.958	3.358	17.641	1249.906	5741.030	24.251	81.434858	
189-13	189-12	89-59-54	349-13-15	17.634	17.323	-3.298	1267.229	5737.762	38.594	668.563862	
189-12	189-29	90-00-10	259-13-25	17.965	-3.359	-17.648	1263.870	5720.114	17.648	-59.279632	
										倍面積	633.469878
										面積	316.7349390

現地とは必ずしも一致しないことがあります。あくまで参考図としてご利用ください。  
資料（写し）によって発生した直接または間接の損失、損害等については市では一切の責任を負いません。

地番 : 9-26		** 面積計算 (倍横距法) **							南子安八丁目			
器点	視準点	内角	方向角	距離	緯距	経距	X座標	Y座標	倍横距	倍面積	面積	坪数
D8	D2-3	46-18-15	215-31-43	3.794	-3.088	-2.205	1280.025	5732.534	-2.205		6.809040	
D2-3	D2-4	43-55-31	79-27-14	2.743	0.502	2.697	1280.527	5735.231	-1.713		-0.859926	
D2-4	D8	89-46-14	349-13-28	2.632	2.586	-0.492	1283.113	5734.739	0.492		1.272312	
									倍面積		7.221426	
									面積		3.6107130	
									坪数		1.092	

地番 : 9-5		** 面積計算 (倍横距法) **										
器点	視準点	内角	方向角	距離	緯距	経距	X座標	Y座標	倍横距	倍面積	面積	坪数
D6	D7	90-02-19	79-13-25	17.965	3.359	17.648	1267.229	5737.792	17.648		59.279632	
D7	D2-4	90-00-03	349-13-28	13.537	13.298	-2.531	1280.527	5735.231	32.765		435.708970	
D2-4	D2-3	90-13-46	259-27-14	2.743	-0.502	-2.697	1280.025	5732.534	27.537		-13.823574	
D2-3	D9	136-04-29	215-31-43	4.938	-4.018	-2.869	1276.007	5729.665	21.971		-88.279478	
D9	D10	211-04-06	246-35-49	8.797	-3.494	-8.073	1272.513	5721.592	11.029		-38.535326	
D10	D2	131-44-25	198-20-14	6.309	-5.989	-1.985	1266.524	5719.607	0.971		-5.815319	
D2	D6	150-50-52	169-11-06	2.702	-2.654	0.507	1263.870	5720.114	-0.507		1.345578	
									倍面積		349.880483	
									面積		174.9402415	
									坪数		52.919	

現地とは必ずしも一致しないことがあります。あくまで参考図としてご利用ください。  
資料（写し）によって発生した直接または間接の損失、損害等については市では一切の責任を負いません。

※ ※ 面積計算（倍横距法） ※ ※ 南子安八丁目

地番	器械点	視準点	内角	方向角	距離	緯距	経距	X座標	Y座標	倍横距	倍面積
9-7	189-27	189-24	89-58-25	169-11-46	40.512	-39.794	7.594	1206.754	5731.013	7.594	-302.195636
	189-24	189-14	90-01-40	79-13-26	17.938	3.354	17.622	1210.108	5748.635	32.810	110.044740
	189-14	189-13	89-59-58	349-13-24	40.512	39.798	-7.575	1249.906	5741.060	42.857	1705.622886
	189-13	189-27	89-59-57	259-13-21	17.958	-3.358	-17.641	1246.548	5723.419	17.641	-59.238478
										倍面積	1454.233512
										面積	727.1167560

※ ※ 面積計算（倍横距法） ※ ※

地番	器械点	視準点	内角	方向角	距離	緯距	経距	X座標	Y座標	倍横距	倍面積
9-8	189-24	189-22	89-58-06	169-11-32	9.199	-9.036	1.725	1197.718	5732.738	1.725	-15.587100
	189-22	189-15	90-01-54	79-13-26	17.933	3.353	17.617	1201.071	5750.355	21.067	70.637651
	189-15	189-14	90-00-00	349-13-26	9.199	9.037	-1.720	1210.108	5748.635	36.964	334.043668
	189-14	189-24	90-00-00	259-13-26	17.938	-3.354	-17.622	1206.754	5731.013	17.622	-59.104188
										倍面積	329.990031
										面積	164.9950155

現地とは必ずしも一致しないことがあります。あくまで参考図としてご利用ください。  
資料（写し）によって発生した直接または間接の損失、損害等については市では一切の責任を負いません。

※ ※ 面積計算（倍横距法） ※ ※ 南子安八丁目

地番	器械点	視準点	内角	方向角	距離	緯距	経距	X座標	Y座標	倍横距	倍面積
番：9-9											
189-22	189-19	89-58-22	169-11-48	11.935	-11.723	2.237	1185.995	5734.975	2.237	-26.224351	
189-19	189-17	90-01-39	79-13-27	17.928	3.352	17.612	1189.347	5752.587	22.086	74.032272	
189-17	189-15	89-59-49	349-13-16	11.935	11.724	-2.232	1201.071	5750.355	37.466	439.251384	
189-15	189-22	90-00-10	259-13-26	17.933	-3.353	-17.617	1197.718	5732.738	17.617	-59.069801	
									倍面積	427.989504	
									面積	213.9947520	

現地とは必ずしも一致しないことがあります。あくまで参考図としてご利用ください。  
資料（写し）によって発生した直接または間接の損失、損害等については市では一切の責任を負いません。

※ ※ 面積計算（倍横距法） ※ ※ 南子安八丁目

地番	器械点	標準点	内角	方向角	距離	緯距	経距	X座標	Y座標	倍横距	倍面積
9-10	189-19	189-18	89-59-22	169-11-49	11.593	-11.388	2.173	1174.607	5737.148	2.173	-24.746124
	189-18	189-6	108-59-11	98-11-00	16.404	-2.335	16.237	1172.272	5753.385	20.583	-48.061305
	189-6	189-5	124-32-40	42-43-40	2.996	2.201	2.033	1174.473	5755.418	38.853	85.515453
	189-5	189-17	126-29-45	349-13-25	15.141	14.874	-2.831	1189.347	5752.587	38.055	566.030070
	189-17	189-19	90-00-02	259-13-27	17.928	-3.352	-17.612	1185.995	5734.975	17.612	-59.035424
										倍面積	519.702670
										面積	259.8513350

※ ※ 面積計算（倍横距法） ※ ※

地番	器械点	標準点	内角	方向角	距離	緯距	経距	X座標	Y座標	倍横距	倍面積
9-11	189-7	189-2	90-00-03	169-11-46	6.306	-6.194	1.182	1179.182	5717.908	1.182	-7.321308
	189-2	189-1	144-40-56	133-52-42	3.034	-2.103	2.187	1177.079	5720.095	4.551	-9.570753
	189-1	189-30	144-26-36	98-19-18	6.037	-0.881	6.023	1176.198	5726.118	12.761	-11.242441
	189-30	189-18	179-53-10	98-12-28	11.144	-1.591	11.030	1174.607	5737.148	29.814	-47.434074
	189-18	189-20	70-59-10	349-11-38	14.406	14.151	-2.701	1188.758	5734.447	38.143	539.761593
	189-20	189-7	90-00-05	259-11-43	18.041	-3.382	-17.721	1185.376	5716.726	17.721	-59.932422
										倍面積	404.260595
										面積	202.1302975

現地とは必ずしも一致しないことがあります。あくまで参考図としてご利用ください。  
資料（写し）によって発生した直接または間接の損失、損害等については市では一切の責任を負いません。

※ ※ 面積計算（倍横距法） ※ ※ 南子安八丁目

地 器械点	番： 9-12 視準点	内角	方向角	距離	緯距	経距	X座標	Y座標	倍横距	倍面積
189-8	189-7	89-51-52	169-11-55	11.248	-11.049	2.108	1185.376	5716.726	2.108	-23.291292
189-7	189-20	89-59-48	79-11-43	18.041	3.382	17.721	1188.758	5734.447	21.937	74.190934
189-20	189-23	90-00-08	340-11-51	11.205	11.006	-2.100	1199.764	5732.347	37.558	413.863348
189-23	189-8	90-08-12	259-20-03	18.041	-3.339	-17.729	1196.425	5714.618	17.729	-59.197131
									倍面積	405.065859
									面積	202.5329295

※ ※ 面積計算（倍横距法） ※ ※

地 器械点	番： 9-13 視準点	内角	方向角	距離	緯距	経距	X座標	Y座標	倍横距	倍面積
189-9	189-8	89-47-10	169-11-42	11.218	-11.019	2.103	1196.425	5714.618	2.103	-23.172957
189-8	189-23	90-08-21	79-20-03	18.041	3.339	17.729	1199.764	5732.347	21.935	73.240965
189-23	189-25	89-51-50	349-11-53	11.194	10.996	-2.098	1210.760	5730.249	37.566	413.075736
189-25	189-9	90-12-39	259-24-32	18.041	-3.316	-17.734	1207.444	5712.515	17.734	-58.805944
									倍面積	404.337800
									面積	202.1689000



現地とは必ずしも一致しないことがあります。あくまで参考図としてご利用ください。  
資料（写し）によって発生した直接または間接の損失、損害等については市では一切の責任を負いません。

※ ※ 面積計算（倍横距法） ※ ※ 南子安八丁目

地番	器械点	視準点	内角	方向角	距離	緯距	経距	X座標	Y座標	倍横距	倍面積
189-10	189-9	189-9	89-41-50	169-11-47	24.279	-23.849	4.551	1207.444	5712.515	4.551	-108.536799
189-9	189-25	189-25	90-12-45	79-24-32	18.041	3.816	17.734	1210.760	5730.249	26.836	88.988176
189-25	189-26	189-26	89-47-12	349-11-44	24.251	23.921	-4.546	1234.581	5725.703	40.024	953.411704
189-26	189-10	189-10	90-18-13	259-29-57	18.041	-3.288	-17.739	1231.293	5707.964	17.739	-58.325832
										倍面積	875.537249
										面積	437.7686245

現地とは必ずしも一致しないことがあります。あくまで参考図としてご利用ください。  
資料（写し）によって発生した直接または間接の損失、損害等については市では一切の責任を負いません。

※ ※ 面積計算（倍横距法） ※ ※ 南子安八丁目

地番	器械点	視準点	内角	方向角	距離	緯距	経距	X座標	Y座標	倍横距	倍面積
番：9-15											
189-32	189-10	89-41-43	169-11-43	0.666	-0.654	0.125	1231.293	5707.964	0.125	-0.081750	
189-10	189-26	90-18-14	79-29-57	18.041	3.288	17.739	1234.581	5725.703	17.989	59.147832	
189-26	189-31	89-41-46	349-11-43	0.666	0.654	-0.125	1235.235	5725.578	35.603	23.284362	
189-31	189-32	90-18-17	259-30-00	18.041	-3.288	-17.739	1231.947	5707.839	17.739	-58.325832	
									倍面積	24.024612	
									面積	12.0123060	

※ ※ 面積計算（倍横距法） ※ ※

地番	器械点	視準点	内角	方向角	距離	緯距	経距	X座標	Y座標	倍横距	倍面積
番：9-16											
189-3	189-32	90-00-00	169-11-43	18.346	-18.021	3.439	1231.947	5707.839	3.439	-61.974219	
189-32	189-31	90-18-17	79-30-00	18.041	3.288	17.739	1235.235	5725.578	24.617	80.940696	
189-31	189-28	89-41-43	349-11-43	18.442	18.115	-3.457	1253.350	5722.121	38.899	704.655385	
189-28	189-3	90-00-00	259-11-43	18.041	-3.382	-17.721	1249.368	5704.400	17.721	-59.932422	
									倍面積	663.689440	
									面積	331.8447200	

現地とは必ずしも一致しないことがあります。あくまで参考図としてご利用ください。  
資料（写し）によって発生した直接または間接の損失、損害等については市では一切の責任を負いません。

地番 : 9-27  
 器枝点 視準点  
 D2-1 D2-2  
 D2-2 D2  
 D2 D2-1

\*\*\* 面積計算 (倍横距法) \*\*\* 南子安八丁目

内角	方向角	距離	緯距	経距	X座標	Y座標	倍横距	倍面積
67-19-09	85-38-58	0.432	0.033	0.431	1265.720	5719.761	0.431	0.014223
83-32-08	343-11-06	0.819	0.804	-0.154	1266.324	5719.607	0.708	0.569232
29-08-43	198-19-49	0.882	-0.837	-0.277	1265.687	5719.330	0.277	-0.231849
							倍面積	0.351606
							面積	0.1758030
							坪数	0.053

地番 : 9-17  
 器枝点 視準点  
 D5 D1  
 D1 D2-2  
 D2-2 D2-1  
 D2-1 D3  
 D3 D4  
 D4 D5

\*\*\* 面積計算 (倍横距法) \*\*\*

内角	方向角	距離	緯距	経距	X座標	Y座標	倍横距	倍面積
41-01-20	79-11-43	18.041	3.382	17.721	1253.350	5722.121	17.721	59.932422
90-00-06	349-11-49	12.593	12.370	-2.360	1265.720	5719.761	33.082	409.224340
96-27-09	265-38-58	0.432	-0.033	-0.431	1265.687	5719.330	30.291	-0.999803
112-40-51	198-19-49	2.409	-2.287	-0.758	1263.400	5718.572	29.102	-66.558274
214-10-01	232-29-50	11.478	-6.988	-9.106	1256.412	5709.466	19.238	-134.435144
165-40-33	218-10-23	8.197	-6.444	-5.066	1249.968	5704.400	5.066	-32.645304
							倍面積	234.520437
							面積	117.2602185
							坪数	35.471