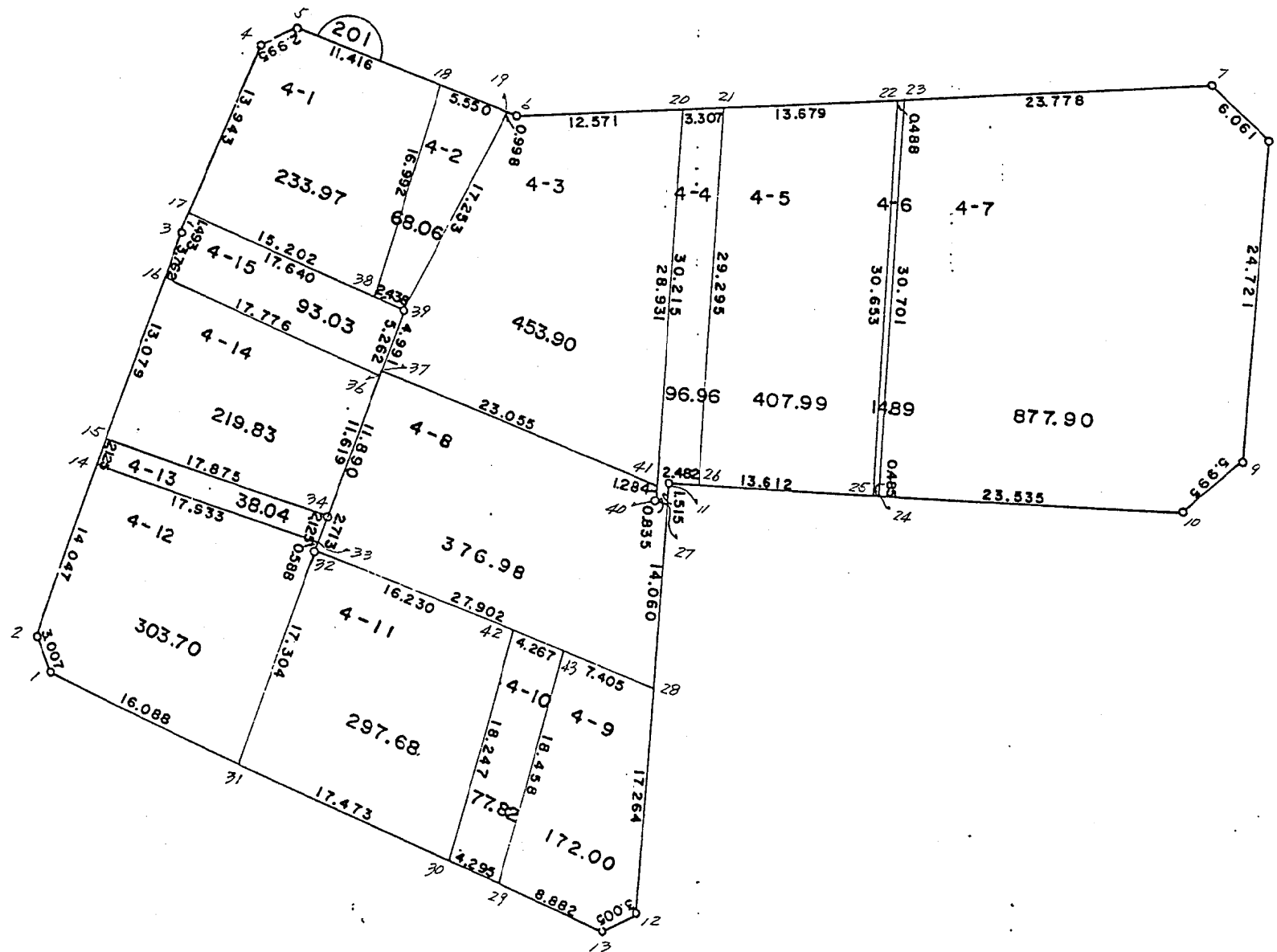
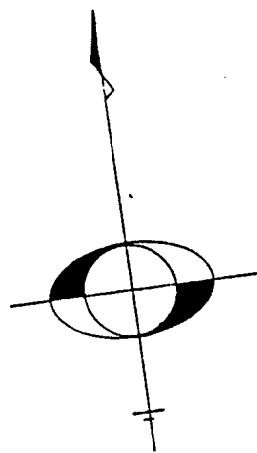


南子安八丁目



現地とは必ずしも一致しないことがあります。あくまで参考図としてご利用ください。
資料（写し）によって発生した直接または間接の損失、損害等について市では一切の責任を負いません。

現地とは必ずしも一致しないことがあります。あくまで参考図としてご利用ください。
資料（写し）によって発生した直接または間接の損失、損害等については市では一切の責任を負いません。

※ ※ 面積計算（倍横距法） ※ ※

南子安八丁目

地 器械点	番： 視準点	4-1	内角	方向角	距離	緯距	経距	X座標	Y座標	倍横距	倍面積
201-5	201-4		136-14-37	252-59-34	2.995	-0.876	-2.864	1041.979	5720.544	-2.864	2.508864
201-4	201-17		136-18-55	209-18-29	13.943	-12.158	-6.825	1029.821	5713.719	-12.553	152.619374
201-17	201-38		91-04-45	120-23-14	15.202	-7.690	13.114	1022.131	5726.833	-6.264	48.170160
201-38	201-18		83-05-17	23-28-31	16.992	15.586	6.769	1037.717	5733.602	13.619	212.265734
201-18	201-5		93-16-26	296-44-57	11.416	5.138	-10.194	1042.855	5723.408	10.194	52.376772
										倍面積	467.940904
										面積	233.9704520

※ ※ 面積計算（倍横距法） ※ ※

地 器械点	番： 視準点	4-2	内角	方向角	距離	緯距	経距	X座標	Y座標	倍横距	倍面積
201-18	201-38		86-43-32	203-28-31	16.992	-15.586	-6.769	1022.131	5726.833	-6.769	105.501634
201-38	201-39		96-54-29	120-23-00	2.438	-1.233	2.103	1020.898	5728.936	-11.435	14.099355
201-39	201-19		93-30-47	33-53-47	17.253	14.321	9.622	1035.219	5738.558	0.290	4.153090
201-19	201-18		82-51-12	296-44-59	5.550	2.498	-4.956	1037.717	5733.602	4.956	12.380088
										倍面積	136.134167
										面積	68.0670835

現地とは必ずしも一致しないことがあります。あくまで参考図としてご利用ください。
資料（写し）によって発生した直接または間接の損失、損害等については市では一切の責任を負いません。

※ ※ 面積計算（倍横距法） ※ ※ 南子安八丁目

地番	器械点	視準点	内角	方向角	距離	緯距	経距	X座標	Y座標	倍横距	倍面積
4-3	201-19	201-39	97-09-06	213-53-47	17.253	-14.321	-9.622	1020.898	5728.936	-9.622	137.796662
	201-39	201-37	171-58-32	205-52-19	4.991	-4.491	-2.178	1016.407	5726.758	-21.422	96.206202
	201-37	201-41	92-48-55	118-41-14	23.055	-11.067	20.225	1005.340	5746.983	-3.375	37.351125
	201-41	201-20	71-16-08	9-57-22	28.931	28.495	5.002	1033.835	5751.985	21.852	622.672740
	201-20	201-6	84-18-34	274-15-56	12.571	0.935	-12.536	1034.770	5739.449	14.318	13.387330
	201-6	201-19	202-28-45	296-44-41	0.998	0.449	-0.891	1035.219	5738.558	0.891	0.400059
										倍面積	907.814118
										面積	453.9070590

※ ※ 面積計算（倍横距法） ※ ※

地番	器械点	視準点	内角	方向角	距離	緯距	経距	X座標	Y座標	倍横距	倍面積
4-4	201-20	201-40	95-40-23	189-57-22	30.215	-29.760	-5.224	1004.075	5746.761	-5.224	155.466240
	201-40	201-27	108-45-30	118-42-52	0.835	-0.401	0.732	1003.674	5747.493	-9.716	3.896116
	201-27	201-11	71-53-54	10-36-46	1.515	1.489	0.279	1005.163	5747.772	-8.705	-12.961745
	201-11	201-26	269-20-21	99-57-07	2.482	-0.429	2.445	1004.734	5750.217	-5.981	2.565849
	201-26	201-21	90-00-22	9-57-29	29.295	28.854	5.066	1033.588	5755.283	1.530	44.146620
	201-21	201-20	84-19-30	274-16-59	3.307	0.247	-3.298	1033.835	5751.985	3.298	0.814606
										倍面積	193.927686
										面積	96.9638430

現地とは必ずしも一致しないことがあります。あくまで参考図としてご利用ください。
資料（写し）によって発生した直接または間接の損失、損害等については市では一切の責任を負いません。

※ ※ 面積計算（倍横距法） ※ ※ 南子安八丁目

地番	器械点	視準点	内角	方向角	距離	緯距	経距	X座標	Y座標	倍横距	倍面積
4-5	201-21	201-26	95-41-39	189-57-29	29.295	-28.854	-5.066	1004.734	5750.217	-5.066	146.174364
	201-26	201-25	90-00-02	99-57-31	13.612	-2.354	13.407	1002.380	5763.624	3.275	-7.709350
	201-25	201-22	89-59-53	9-57-24	30.653	30.191	5.300	1032.571	5768.924	21.982	663.658562
	201-22	201-21	84-18-26	274-15-50	13.679	1.017	-13.641	1033.588	5755.283	13.641	13.872897
										倍面積	815.996473
										面積	407.9982365

※ ※ 面積計算（倍横距法） ※ ※

地番	器械点	視準点	内角	方向角	距離	緯距	経距	X座標	Y座標	倍横距	倍面積
4-6	201-22	201-25	95-36-43	189-57-24	30.653	-30.191	-5.300	1002.380	5763.624	-5.300	160.012300
	201-25	201-24	90-00-37	99-58-01	0.485	-0.084	0.478	1002.296	5764.102	-10.122	0.850248
	201-24	201-23	89-59-28	9-57-29	30.701	30.238	5.309	1032.534	5769.411	-4.335	-131.081730
	201-23	201-22	84-23-12	274-20-41	0.488	0.037	-0.487	1032.571	5768.924	0.487	0.018019
										倍面積	29.798837
										面積	14.8994185

現地とは必ずしも一致しないことがあります。あくまで参考図としてご利用ください。
資料（写し）によって発生した直接または間接の損失、損害等については市では一切の責任を負いません。

※ ※ 面積計算（倍横距法） ※ ※ 南子安八丁目

地番	器械点	視準点	内角	方向角	距離	緯距	経距	X座標	Y座標	倍横距	倍面積
4-7	201-23	201-24	95-41-29	189-57-29	30.701	-30.238	-5.309	1002.296	5764.102	-5.309	160.533542
	201-24	201-10	90-00-02	99-57-31	23.535	-4.070	23.180	998.226	5787.282	12.562	-51.127340
	201-10	201-9	135-09-49	55-07-20	5.995	3.428	4.918	1001.654	5792.200	40.660	139.382480
	201-9	201-8	135-35-32	10-42-52	24.721	24.290	4.596	1025.944	5796.796	50.174	1218.726460
	201-8	201-7	131-58-58	322-41-50	6.061	4.821	-3.673	1030.765	5793.123	51.097	246.338637
	201-7	201-23	131-34-10	274-16-00	23.778	1.769	-23.712	1032.534	5769.411	23.712	41.946528
										倍面積	1755.800307
										面積	877.9001535

現地とは必ずしも一致しないことがあります。あくまで参考図としてご利用ください。
資料（写し）によって発生した直接または間接の損失、損害等については市では一切の責任を負いません。

※ ※ 面積計算（倍横距法） ※ ※ 南子安八丁目

地番	器械点	視準点	内角	方向角	距離	緯距	経距	X座標	Y座標	倍横距	倍面積
201-37	201-34	87-10-54	205-52-08	11.890	-10.699	-5.188	1005.708	5721.570	-5.188	55.506412	
201-34	201-32	179-07-07	204-59-15	2.713	-2.459	-1.146	1003.249	5720.424	-11.522	28.332598	
201-32	201-28	93-42-01	118-41-16	27.902	-13.394	24.477	989.855	5744.901	11.809	-158.169746	
201-28	201-27	71-56-08	10-37-24	14.060	13.819	2.592	1003.674	5747.493	38.878	537.255082	
201-27	201-40	108-05-28	298-42-52	0.835	0.401	-0.732	1004.075	5746.761	40.738	16.335938	
201-40	201-41	251-14-21	9-57-13	1.284	1.265	0.222	1005.340	5746.983	40.228	50.888420	
201-41	201-37	108-44-01	298-41-14	23.055	11.067	-20.225	1016.407	5726.758	20.225	223.830075	
									倍面積	753.978779	
									面積	376.9893895	

現地とは必ずしも一致しないことがあります。あくまで参考図としてご利用ください。
資料（写し）によって発生した直接または間接の損失、損害等については市では一切の責任を負いません。

※ ※ 面積計算（倍横距法） ※ ※ 南子安八丁目

地番	器械点	標準点	内角	方向角	距離	緯距	経距	X座標	Y座標	倍横距	倍面積
4-9	201-43	201-29	83-40-14	202-21-38	18.458	-17.070	-7.022	976.340	5731.383	-7.022	119.865540
	201-29	201-13	99-07-03	121-28-41	8.882	-4.638	7.575	971.702	5738.958	-6.469	30.003222
	201-13	201-12	125-17-36	66-46-17	3.005	1.185	2.761	972.887	5741.719	3.867	4.582395
	201-12	201-28	123-51-00	10-37-17	17.264	16.968	3.182	989.855	5744.901	9.810	166.456080
	201-28	201-43	108-04-07	298-41-24	7.405	3.555	-6.496	993.410	5738.405	6.496	23.093280
										倍面積	344.000517
										面積	172.0002585

※ ※ 面積計算（倍横距法） ※ ※

地番	器械点	標準点	内角	方向角	距離	緯距	経距	X座標	Y座標	倍横距	倍面積
4-10	201-42	201-30	83-40-32	202-21-40	18.247	-16.875	-6.942	978.583	5727.720	-6.942	117.146250
	201-30	201-29	99-07-11	121-28-51	4.295	-2.243	3.663	976.340	5731.383	-10.221	22.925703
	201-29	201-43	80-52-47	22-21-38	18.458	17.070	7.022	993.410	5738.405	0.464	7.920480
	201-43	201-42	96-19-30	298-41-08	4.267	2.048	-3.743	995.458	5734.662	3.743	7.665664
										倍面積	155.658097
										面積	77.8290485

現地とは必ずしも一致しないことがあります。あくまで参考図としてご利用ください。
資料（写し）によって発生した直接または間接の損失、損害等については市では一切の責任を負いません。

※ ※ 面積計算（倍横距法） ※ ※ 南子安八丁目

地番	器械点	視準点	内角	方向角	距離	緯距	経距	X座標	Y座標	倍横距	倍面積
4-11	201-32	201-31	87-23-15	206-04-30	17.304	-15.543	-7.606	987.706	5712.818	-7.606	118.220058
	201-31	201-30	95-24-00	121-28-30	17.473	-9.123	14.902	978.583	5727.720	-0.310	2.828130
	201-30	201-42	80-53-10	22-21-40	18.247	16.875	6.942	995.458	5734.662	21.534	363.386250
	201-42	201-32	96-19-35	298-41-15	16.230	7.791	-14.238	1003.249	5720.424	14.238	110.928258
										倍面積	595.362696
										面積	297.6813480

※ ※ 面積計算（倍横距法） ※ ※

地番	器械点	視準点	内角	方向角	距離	緯距	経距	X座標	Y座標	倍横距	倍面積
4-12	201-14	201-2	90-52-04	206-32-49	14.047	-12.566	-6.278	998.987	5698.232	-6.278	78.889348
	201-2	201-1	136-43-02	163-15-51	3.007	-2.880	0.866	996.107	5699.098	-11.690	33.667200
	201-1	201-31	138-12-57	121-28-48	16.088	-8.401	13.720	987.706	5712.818	2.896	-24.329296
	201-31	201-32	84-35-42	26-04-30	17.304	15.543	7.606	1003.249	5720.424	24.222	376.482546
	201-32	201-33	178-52-38	24-57-08	0.588	0.533	0.248	1003.782	5720.672	32.076	17.096508
	201-33	201-14	90-43-37	295-40-45	17.933	7.771	-16.162	1011.553	5704.510	16.162	125.594902
										倍面積	607.401208
										面積	303.7006040

現地とは必ずしも一致しないことがあります。あくまで参考図としてご利用ください。
資料（写し）によって発生した直接または間接の損失、損害等については市では一切の責任を負いません。

※ ※ 面積計算（倍横距法） ※ ※ 南子安八丁目

地番	器械点	視準点	内角	方向角	距離	緯距	経距	X座標	Y座標	倍横距	倍面積
4-13	201-15	201-14	90-52-26	206-33-11	2.125	-1.901	-0.950	1011.553	5704.510	-0.950	1.805950
	201-14	201-33	89-07-34	115-40-45	17.933	-7.771	16.162	1003.782	5720.672	14.262	-110.830002
	201-33	201-34	89-19-05	24-59-50	2.125	1.926	0.898	1005.708	5721.570	31.322	60.326172
	201-34	201-15	90-40-55	295-40-45	17.875	7.746	-16.110	1013.454	5705.460	16.110	124.788060
										倍面積	76.090180
										面積	38.0450900

※ ※ 面積計算（倍横距法） ※ ※

地番	器械点	視準点	内角	方向角	距離	緯距	経距	X座標	Y座標	倍横距	倍面積
4-14	201-16	201-15	86-09-52	206-32-58	13.079	-11.700	-5.846	1013.454	5705.460	-5.846	68.398200
	201-15	201-34	89-07-47	115-40-45	17.875	-7.746	16.110	1005.708	5721.570	4.418	-34.221828
	201-34	201-36	90-11-28	25-52-13	11.619	10.455	5.070	1016.163	5726.640	25.598	267.627090
	201-36	201-16	94-30-53	300-23-06	17.776	8.991	-15.334	1025.154	5711.306	15.334	137.867994
										倍面積	439.671456
										面積	219.8357280

現地とは必ずしも一致しないことがあります。あくまで参考図としてご利用ください。
資料（写し）によって発生した直接または間接の損失、損害等については市では一切の責任を負いません。

※ ※ 面積計算（倍横距法） ※ ※ 南子安八丁目

地 器械点	番： 視準点	4-1-5 内角	方向角	距離	緯距	経距	X座標	Y座標	倍横距	倍面積
201-17	201-3	88-55-30	209-18-42	1.493	-1.302	-0.731	1028.519	5712.988	-0.731	0.951762
201-3	201-16	177-14-48	206-33-30	3.762	-3.365	-1.682	1025.154	5711.306	-3.144	10.579560
201-16	201-36	93-49-36	120-23-06	17.776	-8.991	15.334	1016.163	5726.640	10.508	-94.477428
201-36	201-39	85-29-01	25-52-07	5.262	4.735	2.296	1020.898	5728.936	28.138	133.233430
201-39	201-17	94-31-05	300-23-12	17.640	8.923	-15.217	1029.821	5713.719	15.217	135.781291
									倍面積	186.068615
									面積	93.0343075