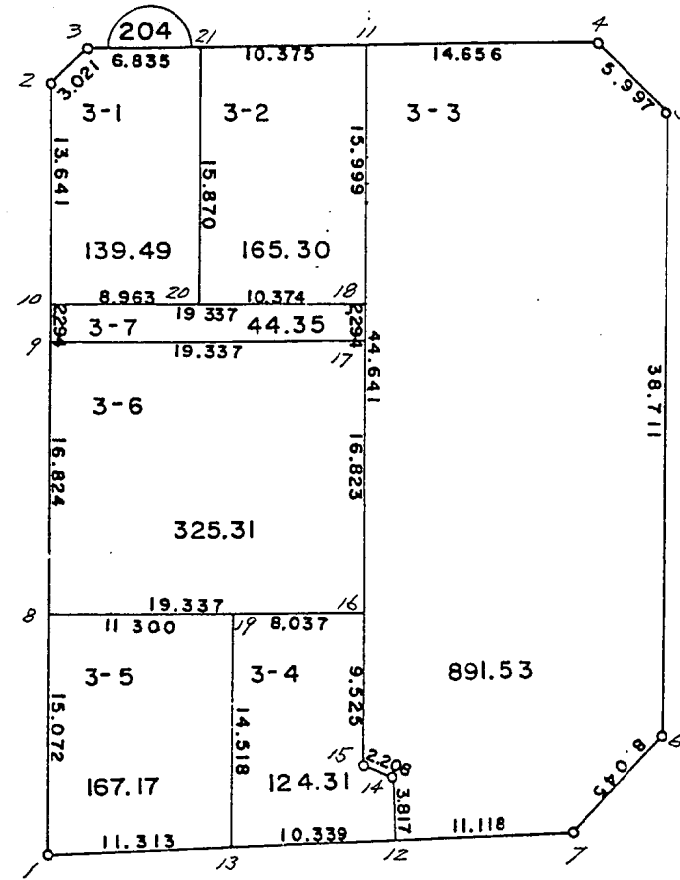
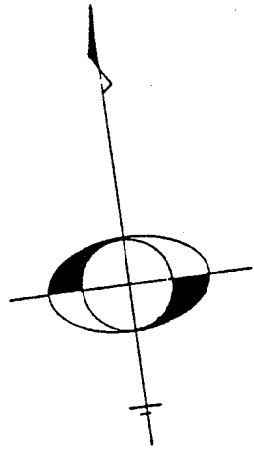


君津市南子安土地区画整理事業 確定計算

街区番号 204

南子安八丁目



現地とは必ずしも一致しないことがあります。あくまで参考図としてご利用ください。
資料（写し）によって発生した直接または間接の損失、損害等について市では一切の責任を負いません。

現地とは必ずしも一致しないことがあります。あくまで参考図としてご利用ください。
資料（写し）によって発生した直接または間接の損失、損害等については市では一切の責任を負いません。

※ ※ 面積計算（倍横距法） ※ ※

前子安八丁目

地番	器械点	視準点	内角	方向角	距離	緯距	経距	X座標	Y座標	倍横距	倍面積
204-3	204-2	3-1	135-29-41	235-26-12	3.021	-1.714	-2.488	996.146	5752.204	-2.488	4.264432
204-2	204-10		135-12-48	190-39-00	13.641	-13.406	-2.521	982.740	5749.683	-7.497	100.504782
204-10	204-20		90-00-11	100-39-11	8.963	-1.657	8.809	981.083	5758.492	-1.209	2.003313
204-20	204-21		89-59-36	10-38-47	15.870	15.597	2.932	996.680	5761.424	10.532	164.267604
204-21	204-3		89-17-44	279-56-31	6.835	1.180	-6.732	997.860	5754.692	6.732	7.943760
										倍面積	278.983891
										面積	139.4919455

※ ※ 面積計算（倍横距法） ※ ※

地番	器械点	視準点	内角	方向角	距離	緯距	経距	X座標	Y座標	倍横距	倍面積
204-21	204-20	3-2	90-42-40	190-38-47	15.870	-15.597	-2.932	981.083	5758.492	-2.932	45.730404
204-20	204-18		90-00-10	100-38-57	10.374	-1.917	10.195	979.166	5768.687	4.331	-8.302527
204-18	204-11		89-59-52	10-38-49	15.999	15.724	2.956	994.890	5771.643	17.482	274.886968
204-11	204-21		89-17-18	279-56-07	10.375	1.790	-10.219	996.680	5761.424	10.219	18.292010
										倍面積	330.606855
										面積	165.3034275

現地とは必ずしも一致しないことがあります。あくまで参考図としてご利用ください。
資料（写し）によって発生した直接または間接の損失、損害等については市では一切の責任を負いません。

＊ ＊ 面積計算（倍横距法） ＊ ＊ 南子安八丁目

地番	器械点	視準点	内角	方向角	距離	緯距	経距	X座標	Y座標	倍横距	倍面積
3-3	204-11	204-15	90-42-29	190-38-55	44.641	-43.872	-8.249	951.018	5763.394	-8.249	361.900128
	204-15	204-14	107-48-31	118-27-26	2.208	-1.052	1.941	949.966	5765.335	-14.557	15.313964
	204-14	204-12	249-23-18	187-50-44	3.817	-3.781	-0.521	946.185	5764.814	-13.137	49.670997
	204-12	204-7	89-59-48	97-50-32	11.118	-1.517	11.014	944.668	5775.828	-2.644	4.010948
	204-7	204-6	136-17-11	54-07-43	8.045	4.714	6.519	949.382	5782.347	14.889	70.186746
	204-6	204-5	136-30-17	10-38-00	38.711	38.046	7.143	987.428	5789.490	28.551	1086.251346
	204-5	204-4	134-41-55	325-19-55	5.997	4.932	-3.411	992.360	5786.079	32.283	159.219756
	204-4	204-11	134-36-31	279-56-26	14.656	2.530	-14.436	994.890	5771.643	14.436	36.523080
										倍面積	1783.076965
										面積	891.5384825

＊ ＊ 面積計算（倍横距法） ＊ ＊

地番	器械点	視準点	内角	方向角	距離	緯距	経距	X座標	Y座標	倍横距	倍面積
3-4	204-19	204-13	90-00-09	190-38-59	14.518	-14.268	-2.683	947.596	5754.572	-2.683	38.281044
	204-13	204-12	87-11-40	97-50-39	10.339	-1.411	10.242	946.185	5764.814	4.876	-6.880036
	204-12	204-14	90-00-05	7-50-44	3.817	3.781	0.521	949.966	5765.335	15.639	59.131059
	204-14	204-15	110-36-42	298-27-26	2.208	1.052	-1.941	951.018	5763.394	14.219	14.958388
	204-15	204-16	252-11-27	10-38-53	9.525	9.361	1.760	960.379	5765.154	14.038	131.409718
	204-16	204-19	89-59-57	280-38-50	8.037	1.485	-7.899	961.864	5757.255	7.899	11.730015
										倍面積	248.630188
										面積	124.3150940

現地とは必ずしも一致しないことがあります。あくまで参考図としてご利用ください。
資料（写し）によって発生した直接または間接の損失、損害等については市では一切の責任を負いません。

＊ ＊ 面積計算（倍横距法） ＊ ＊ 南子安八丁目

地 器械点	番： 視準点	3-5	内角	方向角	距離	緯距	経距	X座標	Y座標	倍横距	倍面積
204-8	204-1		90-00-00	190-38-55	15.072	-14.812	-2.785	949.140	5743.365	-2.785	41.251420
204-1	204-13		87-11-45	97-50-40	11.313	-1.544	11.207	947.596	5754.572	5.637	-8.703528
204-13	204-19		92-48-19	10-38-59	14.518	14.268	2.683	961.864	5757.255	19.527	278.611236
204-19	204-8		89-59-56	280-38-55	11.300	2.088	-11.105	963.952	5746.150	11.105	23.187240
										倍面積	334.346368
										面積	167.1731840

＊ ＊ 面積計算（倍横距法） ＊ ＊

地 器械点	番： 視準点	3-6	内角	方向角	距離	緯距	経距	X座標	Y座標	倍横距	倍面積
204-9	204-8		89-59-55	190-38-58	16.824	-16.534	-3.109	963.952	5746.150	-3.109	51.404206
204-8	204-16		89-59-55	100-38-53	19.337	-3.573	19.004	960.379	5765.154	12.786	-45.684378
204-16	204-17		90-00-07	10-39-00	16.823	16.533	3.109	976.912	5768.263	34.899	576.985167
204-17	204-9		90-00-03	280-39-03	19.337	3.574	-19.004	980.486	5749.259	19.004	67.920296
										倍面積	650.625291
										面積	325.3126455

現地とは必ずしも一致しないことがあります。あくまで参考図としてご利用ください。
資料（写し）によって発生した直接または間接の損失、損害等については市では一切の責任を負いません。

※ ※ 面積計算（倍横距法） ※ ※ 南子安八丁目

地 器械点	番： 視準点	3.7	内角	方向角	距離	緯距	経距	X座標	Y座標	倍横距	倍面積
204-10	204-9		90-00-09	190-39-12	2.294	-2.254	-0.424	980.486	5749.259	-0.424	0.955696
204-9	204-17		89-59-51	100-39-03	19.337	-3.574	19.004	976.912	5768.263	18.156	-64.889544
204-17	204-18		90-00-09	10-39-12	2.294	2.254	0.424	979.166	5768.687	37.584	84.714336
204-18	204-10		89-59-51	280-39-03	19.337	3.574	-19.004	982.740	5749.683	19.004	67.920296
										倍面積	88.700784
										面積	44.3503920