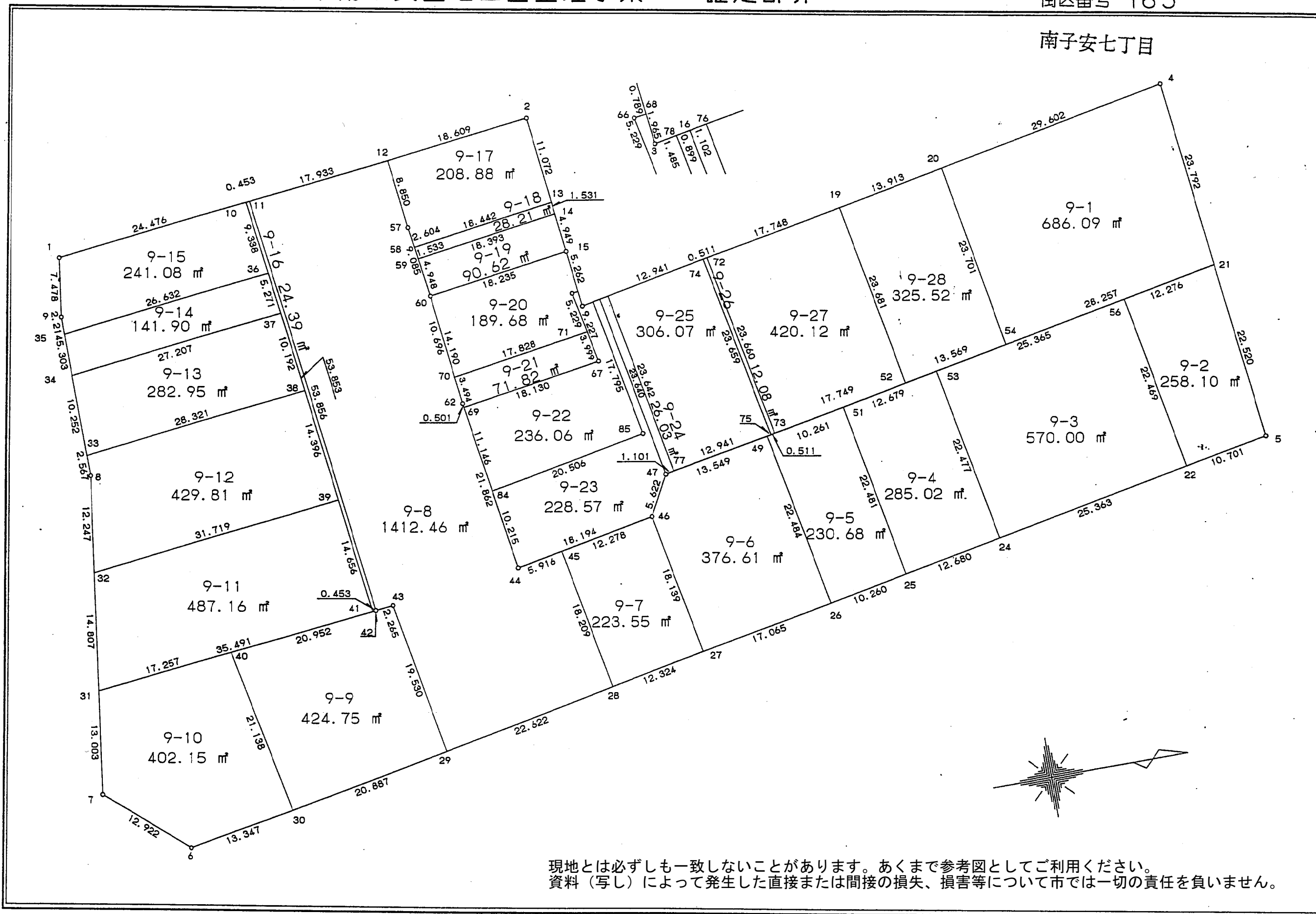


南子安七丁目



現地とは必ずしも一致しないことがあります。あくまで参考図としてご利用ください。  
資料（写し）によって発生した直接または間接の損失、損害等について市では一切の責任を負いません。

現地とは必ずしも一致しないことがあります。あくまで参考図としてご利用ください。  
資料（写し）によって発生した直接または間接の損失、損害等については市では一切の責任を負いません。

※ ※ 面積計算（倍横距法） ※ ※

南子安七丁目

地 器械点	番： 視準点	9-1 内角	方向角	距離	緯距	経距	X座標	Y座標	倍横距	倍面積
185-4	185-20	85-56-05	169-13-11	29.602	-29.080	5.537	1086.246	5568.580	5.537	-161.015960
185-20	185-54	90-49-33	80-02-44	23.701	4.097	23.344	1090.343	5591.924	34.418	141.010546
185-54	185-21	89-14-35	349-17-19	28.257	27.765	-5.252	1118.108	5586.672	52.510	1457.940150
185-21	185-4	93-59-47	263-17-06	23.792	-2.782	-23.629	1115.326	5563.043	23.629	-65.735878
									倍面積	1372.198858
									面積	686.0994290

※ ※ 面積計算（倍横距法） ※ ※

地 器械点	番： 視準点	9-2 内角	方向角	距離	緯距	経距	X座標	Y座標	倍横距	倍面積
185-21	185-56	86-00-30	169-17-29	12.276	-12.062	2.281	1106.046	5588.953	2.281	-27.513422
185-56	185-22	89-58-55	79-16-24	22.469	4.182	22.076	1110.228	5611.029	26.638	111.400116
185-22	185-5	89-59-54	349-16-18	10.701	10.514	-1.992	1120.742	5609.037	46.722	491.235108
185-5	185-21	94-00-41	263-16-59	22.520	-2.634	-22.365	1118.108	5586.672	22.365	-58.909410
									倍面積	516.212392
									面積	258.1061960

現地とは必ずしも一致しないことがあります。あくまで参考図としてご利用ください。  
資料（写し）によって発生した直接または間接の損失、損害等については市では一切の責任を負いません。

※ ※ 面積計算（倍横距法） ※ ※ 南子安七丁目

地番	器械点	視準点	内角	方向角	距離	緯距	経距	X座標	Y座標	倍横距	倍面積
185-50	185-53	90-00-58	169-17-22	25.365	-24.923	4.714	1081.123	5593.667	4.714	-117.487022	
185-53	185-24	89-58-48	79-16-10	22.477	4.185	22.084	1085.308	5615.751	31.512	131.877720	
185-24	185-22	90-00-04	349-16-14	25.363	24.920	-4.722	1110.228	5611.029	48.874	1217.940080	
185-22	185-56	90-00-10	259-16-24	22.469	-4.182	-22.076	1106.046	5588.953	22.076	-92.321832	
										倍面積	1140.008946
										面積	570.0044730

現地とは必ずしも一致しないことがあります。あくまで参考図としてご利用ください。  
資料（写し）によって発生した直接または間接の損失、損害等については市では一切の責任を負いません。

※ ※ 面積計算（倍横距法） ※ ※ 南子安七丁目

地番	器械点	視準点	内角	方向角	距離	緯距	経距	X座標	Y座標	倍横距	倍面積
185-53	185-51	90-00-45	169-16-55	12.679	-12.453	2.358	1068.665	5596.025	2.358	-29.375884	
185-51	185-25	89-59-22	79-16-17	22.481	4.185	22.088	1072.850	5618.113	26.804	112.174740	
185-25	185-24	89-59-35	349-15-52	12.680	12.453	-2.362	1085.308	5615.751	46.530	579.670740	
185-24	185-53	90-00-18	259-16-10	22.477	-4.185	-22.084	1081.123	5593.667	22.084	-92.421540	
									倍面積	570.047976	
									面積	285.0239880	

※ ※ 面積計算（倍横距法） ※ ※

地番	器械点	視準点	内角	方向角	距離	緯距	経距	X座標	Y座標	倍横距	倍面積
185-51	185-49	90-01-04	169-17-21	10.261	-10.082	1.907	1058.583	5597.932	1.907	-19.226374	
185-49	185-26	89-58-52	79-16-13	22.484	4.186	22.091	1062.769	5620.023	25.905	108.438330	
185-26	185-25	90-00-05	349-16-18	10.260	10.081	-1.910	1072.850	5618.113	46.086	464.592966	
185-25	185-51	89-59-59	259-16-17	22.481	-4.185	-22.088	1068.665	5596.025	22.088	-92.438280	
									倍面積	461.366642	
									面積	230.6833210	

現地とは必ずしも一致しないことがあります。あくまで参考図としてご利用ください。  
資料（写し）によって発生した直接または間接の損失、損害等については市では一切の責任を負いません。

＊ ＊ 面積計算（倍横距法） ＊ ＊ 南子安七丁目

地番	器械点	視準点	内角	方向角	距離	緯距	経距	X座標	Y座標	倍横距	倍面積
番： 9-6											
185-49	185-47	90-01-10	169-17-23	13.549	-13.313	2.518	1045.270	5600.450	2.518	-33.522134	
185-47	185-46	123-17-41	118-35-04	5.622	-2.690	4.937	1042.580	5605.387	9.973	-26.827370	
185-46	185-27	140-32-28	79-07-32	18.139	3.422	17.813	1046.002	5623.200	32.723	111.978106	
185-27	185-26	90-08-43	349-16-15	17.065	16.767	-3.177	1062.769	5620.023	47.359	794.068353	
185-28	185-49	83-59-58	259-16-13	22.484	-4.186	-22.091	1058.583	5597.932	22.091	-92.472026	
									倍面積	753.224029	
									面積	376.6120145	

＊ ＊ 面積計算（倍横距法） ＊ ＊

地番	器械点	視準点	内角	方向角	距離	緯距	経距	X座標	Y座標	倍横距	倍面積
番： 9-7											
185-46	185-45	90-28-17	169-35-49	12.278	-12.076	2.217	1030.504	5607.604	2.217	-26.772492	
185-45	185-28	89-40-26	79-16-15	18.209	3.390	17.891	1033.894	5625.495	22.325	75.681750	
185-28	185-27	89-59-47	349-16-02	12.324	12.108	-2.295	1046.002	5623.200	37.921	459.147468	
185-27	185-46	89-51-30	259-07-32	18.139	-3.422	-17.813	1042.580	5605.387	17.813	-60.956086	
									倍面積	447.100640	
									面積	223.5503200	

現地とは必ずしも一致しないことがあります。あくまで参考図としてご利用ください。  
資料（写し）によって発生した直接または間接の損失、損害等については市では一切の責任を負いません。

※ ※ 面積計算（倍横距法） ※ ※ 南子安七丁目

地番	器械点	視準点	内角	方向角	距離	緯距	経距	X座標	Y座標	倍横距	倍面積
番 : 9-8											
185-45	185-44	90-20-19	169-36-34	5.916	-5.819	1.067	1024.685	5608.671	1.067	-6.208873	
185-44	185-62	271-36-09	261-12-43	21.862	-3.340	-21.605	1021.345	5587.066	-19.471	65.033140	
185-62	185-60	181-43-58	262-56-41	14.190	-1.743	-14.083	1019.602	5572.983	-55.159	96.142137	
185-60	185-57	178-33-37	261-30-18	9.085	-1.342	-8.985	1018.260	5563.998	-78.227	104.980634	
185-57	185-12	181-16-13	262-46-31	8.850	-1.113	-8.780	1017.147	5555.218	-95.992	106.839096	
185-12	185-11	90-33-51	173-20-22	17.933	-17.812	2.080	999.335	5557.298	-102.692	1829.149904	
185-11	185-42	89-47-11	83-07-33	53.856	6.446	53.469	1005.781	5610.767	-47.143	-303.883778	
185-42	185-43	90-32-12	353-39-45	2.265	2.251	-0.250	1008.032	5610.517	6.076	13.677076	
185-43	185-29	265-36-40	79-16-25	19.530	3.635	19.189	1011.657	5629.706	25.015	90.929525	
185-29	185-28	89-59-55	349-16-20	22.622	22.227	-4.211	1033.894	5625.495	39.993	888.924411	
185-28	185-45	89-59-55	259-16-15	18.209	-3.390	-17.891	1030.504	5607.604	17.891	-60.650490	
										倍面積	2824.932782
										面積	1412.4663910

※ ※ 面積計算（倍横距法） ※ ※

地番	器械点	視準点	内角	方向角	距離	緯距	経距	X座標	Y座標	倍横距	倍面積
番 : 9-9											
185-43	185-40	94-23-47	173-40-12	20.952	-20.824	2.310	987.208	5612.827	2.310	-48.103440	
185-40	185-30	85-35-45	79-15-57	21.138	3.937	20.768	991.145	5633.595	25.388	99.952556	
185-30	185-29	90-00-13	349-16-10	20.887	20.522	-3.889	1011.667	5629.706	42.267	867.403374	
185-29	185-43	90-00-15	259-16-25	19.530	-3.635	-19.189	1008.032	5610.517	19.189	-69.752015	
										倍面積	849.500475
										面積	424.7502375

現地とは必ずしも一致しないことがあります。あくまで参考図としてご利用ください。  
資料（写し）によって発生した直接または間接の損失、損害等については市では一切の責任を負いません。

※ ※ 面積計算（倍横距法） ※ ※ 南子安七丁目

地番	器械点	視準点	内角	方向角	距離	緯距	経距	X座標	Y座標	倍横距	倍面積
9-10											
185-40	185-31	94-24-23	173-40-20	17.257	-17.152	1.902	970.056	5614.729	1.902	-32.623104	
185-31	185-7	104-12-33	97-52-53	13.003	-1.783	12.880	968.273	5627.609	16.684	-29.747572	
185-7	185-6	123-04-48	40-57-41	12.922	9.758	8.471	978.031	5636.080	38.035	371.145530	
185-6	185-30	128-18-31	349-16-12	13.347	13.114	-2.485	991.145	5633.595	44.021	577.291394	
185-30	185-40	89-59-45	259-15-57	21.138	-3.937	-20.768	987.208	5612.827	20.768	-81.763616	
										倍面積	804.302632
										面積	402.1513160

※ ※ 面積計算（倍横距法） ※ ※

地番	器械点	視準点	内角	方向角	距離	緯距	経距	X座標	Y座標	倍横距	倍面積
9-11											
185-39	185-32	90-00-00	173-07-36	31.719	-31.491	3.796	972.086	5600.062	3.796	-119.539836	
185-32	185-31	104-45-12	97-52-48	14.807	-2.030	14.667	970.056	5614.729	22.259	-45.185770	
185-31	185-41	75-47-30	353-40-18	35.491	35.275	-3.912	1005.331	5610.817	33.014	1164.568850	
185-41	185-39	89-27-18	263-07-36	14.656	-1.754	-14.551	1003.577	5596.266	14.551	-25.522454	
										倍面積	874.320790
										面積	487.1603950

現地とは必ずしも一致しないことがあります。あくまで参考図としてご利用ください。  
資料（写し）によって発生した直接または間接の損失、損害等については市では一切の責任を負いません。

＊ ＊ 面積計算（倍横距法） ＊ ＊

南子安七丁目

地番	器械点	視準点	内角	方向角	距離	緯距	経距	X座標	Y座標	倍横距	倍面積
番：9-12											
185-38	185-38	185-33	90-00-12	173-07-31	28.321	-28.117	3.390	973.736	5585.364	3.390	-95.316630
185-33	185-33	185-8	95-13-39	89-21-10	2.567	0.029	2.567	973.765	5587.931	9.347	0.271063
185-8	185-8	185-32	188-31-38	97-52-48	12.247	-1.679	12.131	972.086	5600.062	24.045	-40.371555
185-32	185-32	185-39	75-14-48	353-07-36	31.719	31.491	-3.796	1003.577	5596.266	32.380	1019.678580
185-39	185-39	185-38	89-59-43	263-07-19	14.396	-1.724	-14.292	1001.853	5581.974	14.292	-24.639408
										倍面積	859.622050
										面積	429.8110250

＊ ＊ 面積計算（倍横距法） ＊ ＊

地番	器械点	視準点	内角	方向角	距離	緯距	経距	X座標	Y座標	倍横距	倍面積
番：9-13											
185-37	185-37	185-34	89-59-29	173-07-20	27.207	-27.011	3.258	973.623	5575.113	3.258	-88.001838
185-34	185-34	185-33	96-14-46	89-22-06	10.252	0.113	10.251	973.736	5585.364	16.767	1.894671
185-33	185-33	185-38	83-45-25	353-07-31	28.321	28.117	-3.390	1001.853	5581.974	23.628	664.348476
185-38	185-38	185-37	90-00-20	263-07-51	10.192	-1.219	-10.119	1000.634	5571.855	10.119	-12.335061
										倍面積	565.906248
										面積	282.9581240



現地とは必ずしも一致しないことがあります。あくまで参考図としてご利用ください。  
資料（写し）によって発生した直接または間接の損失、損害等については市では一切の責任を負いません。

＊ ＊ 面積計算（倍横距法） ＊ ＊ 南子安七丁目

地番	器械点	視準点	内角	方向角	距離	緯距	経距	X座標	Y座標	倍横距	倍面積
9-14											
185-36	185-35	90-00-01	173-07-29	26.632	-26.440	3.188	973.563	5569.810	3.188	-84.290720	
185-35	185-34	96-13-37	89-21-06	5.303	0.060	5.303	973.623	5575.113	11.879	0.700740	
185-34	185-37	83-46-14	353-07-20	27.207	27.011	-3.258	1000.634	5571.855	13.724	370.698964	
185-37	185-36	90-00-08	263-07-28	5.271	-0.631	-5.233	1000.003	5566.622	5.233	-3.302023	
										倍面積	283.806961
										面積	141.9034805

＊ ＊ 面積計算（倍横距法） ＊ ＊

地番	器械点	視準点	内角	方向角	距離	緯距	経距	X座標	Y座標	倍横距	倍面積
9-15											
185-10	185-1	90-12-55	173-20-21	24.476	-24.311	2.839	974.574	5560.190	2.839	-69.018929	
185-1	185-9	104-36-59	97-57-20	7.478	-1.035	7.406	973.539	5567.596	13.084	-13.541940	
185-9	185-35	171-25-24	89-22-44	2.214	0.024	2.214	973.563	5569.810	22.704	0.544896	
185-35	185-36	83-44-45	353-07-29	26.632	26.440	-3.188	1000.003	5566.622	21.730	574.541200	
185-36	185-10	89-59-57	263-07-26	9.338	-1.118	-9.271	968.885	5557.351	9.271	-10.364978	
										倍面積	482.160249
										面積	241.0801245

現地とは必ずしも一致しないことがあります。あくまで参考図としてご利用ください。  
資料（写し）によって発生した直接または間接の損失、損害等については市では一切の責任を負いません。

※ ※ 面積計算（倍横距法） ※ ※ 南子安七丁目

地番	器械点	視準点	内角	方向角	距離	緯距	経距	X座標	Y座標	倍横距	倍面積
番：9-16											
185-11	185-10	90-09-25	173-16-58	0.453	-0.450	0.053	998.885	5557.351	0.053	-0.023850	
185-10	185-41	89-50-34	83-07-32	53.853	6.446	53.466	1005.331	5610.817	53.572	345.325112	
185-41	185-42	90-32-03	353-39-35	0.453	0.450	-0.050	1005.781	5610.767	106.988	48.144600	
185-42	185-11	89-27-58	263-07-33	53.856	-6.446	-53.469	999.335	5557.298	53.469	-344.661174	
										倍面積	48.784688
										面積	24.3923440

※ ※ 面積計算（倍横距法） ※ ※

地番	器械点	視準点	内角	方向角	距離	緯距	経距	X座標	Y座標	倍横距	倍面積
番：9-17											
185-2	185-12	90-00-19	173-20-26	18.609	-18.483	2.158	1017.147	5555.218	2.158	-39.886314	
185-12	185-57	89-26-05	82-46-31	8.850	1.113	8.780	1018.260	5563.998	13.096	14.575848	
185-57	185-58	178-43-16	81-29-47	2.604	0.385	2.575	1018.645	5566.573	24.451	9.413635	
185-58	185-13	90-39-45	352-09-32	18.442	18.270	-2.516	1036.915	5564.057	24.510	447.797700	
185-13	185-2	91-10-35	263-20-07	11.072	-1.285	-10.997	1035.630	5553.060	10.997	-14.131145	
										倍面積	417.769724
										面積	208.8848620

現地とは必ずしも一致しないことがあります。あくまで参考図としてご利用ください。  
資料（写し）によって発生した直接または間接の損失、損害等については市では一切の責任を負いません。

※ ※ 面積計算（倍横距法） ※ ※ 南子安七丁目

地番	器械点	視準点	内角	方向角	距離	緯距	経距	X座標	Y座標	倍横距	倍面積
番 : 9-18											
185-13	185-58	88-47-48	172-09-32	18.442	-18.270	2.516	1018.645	5566.573	2.516	-45.967320	
185-58	185-59	89-21-44	81-31-16	1.533	0.226	1.516	1018.871	5568.089	6.548	1.479848	
185-59	185-14	90-37-57	352-09-13	18.393	18.221	-2.511	1037.092	5565.578	5.553	101.181213	
185-14	185-13	91-12-31	263-21-44	1.531	-0.177	-1.521	1036.915	5564.057	1.521	-0.269217	
									倍面積	56.424524	
									面積	28.2122620	

※ ※ 面積計算（倍横距法） ※ ※

地番	器械点	視準点	内角	方向角	距離	緯距	経距	X座標	Y座標	倍横距	倍面積
番 : 9-19											
185-14	185-59	88-48-48	172-09-13	18.393	-18.221	2.511	1018.871	5568.089	2.511	-45.752931	
185-59	185-60	89-21-04	81-30-17	4.948	0.731	4.894	1019.602	5572.983	9.916	7.248596	
185-60	185-15	90-39-00	352-09-17	18.235	18.064	-2.489	1037.666	5570.494	12.321	222.566544	
185-15	185-14	91-11-08	263-20-25	4.949	-0.574	-4.916	1037.092	5565.578	4.916	-2.821784	
									倍面積	181.240425	
									面積	90.6202125	

現地とは必ずしも一致しないことがあります。あくまで参考図としてご利用ください。  
資料（写し）によって発生した直接または間接の損失、損害等については市では一切の責任を負いません。

※ ※ 面積計算（倍横距法） ※ ※

南子安七丁目

地番	器械点	視準点	内角	方向角	距離	緯距	経距	X座標	Y座標	倍横距	倍面積
9-20	185-15	185-60	88-49-24	172-09-17	18.235	-18.064	2.489	1019.602	5572.983	2.489	-44.961296
	185-60	185-70	90-47-19	82-56-36	10.696	1.314	10.615	1020.916	5583.598	15.593	20.489202
	185-70	185-71	88-30-53	351-27-29	17.828	17.630	-2.648	1038.546	5580.950	23.560	415.362800
	185-71	185-66	86-56-46	258-24-15	5.229	-1.051	-5.122	1037.495	5575.828	15.790	-16.595290
	185-66	185-68	273-43-57	352-08-12	0.789	0.782	-0.108	1038.277	5575.720	10.560	8.257920
	185-68	185-15	91-11-41	263-19-53	5.262	-0.611	-5.226	1037.666	5570.494	5.226	-3.193086
										倍面積	379.360250
										面積	189.6801250

※ ※ 面積計算（倍横距法） ※ ※

地番	器械点	視準点	内角	方向角	距離	緯距	経距	X座標	Y座標	倍横距	倍面積
9-21	185-71	185-70	93-03-27	171-27-29	17.828	-17.630	2.648	1020.916	5583.598	2.648	-46.684240
	185-70	185-62	91-29-25	82-56-54	3.494	0.429	3.468	1021.345	5587.066	8.764	3.759756
	185-62	185-69	178-19-22	81-16-16	0.501	0.076	0.495	1021.421	5587.561	12.727	0.967252
	185-69	185-67	90-11-01	351-27-17	18.130	17.929	-2.694	1039.350	5584.867	10.528	188.756512
	185-67	185-71	86-56-45	258-24-02	3.999	-0.804	-3.917	1038.546	5580.950	3.917	-3.149268
										倍面積	143.650012
										面積	71.8250060

現地とは必ずしも一致しないことがあります。あくまで参考図としてご利用ください。  
資料（写し）によって発生した直接または間接の損失、損害等については市では一切の責任を負いません。

※ ※ 面積計算（倍横距法） ※ ※ 南子安七丁目

地番	器械点	視準点	内角	方向角	距離	緯距	経距	X座標	Y座標	倍横距	倍面積
番：9-22											
185-68	185-66	88-47-56	172-08-12	0.789	-0.782	0.108	1037.495	5575.828	0.108	-0.084456	
185-66	185-67	86-15-58	78-24-10	9.227	1.855	9.039	1039.350	5584.867	9.255	17.168025	
185-67	185-69	273-03-07	171-27-17	18.130	-17.929	2.694	1021.421	5587.561	20.988	-376.293852	
185-69	185-84	89-45-23	81-12-40	11.146	1.703	11.015	1023.124	5598.576	34.697	59.088991	
185-84	185-85	88-23-27	349-36-07	20.506	20.169	-3.701	1043.293	5594.875	42.011	847.319859	
185-85	185-78	89-36-58	259-13-05	17.795	-3.329	-17.481	1039.964	5577.394	20.829	-69.339741	
185-78	185-3	89-59-39	169-12-44	1.485	-1.459	0.278	1038.505	5577.672	3.626	-5.290334	
185-3	185-68	274-07-32	263-20-16	1.965	-0.228	-1.952	1038.277	5575.720	1.952	-0.445056	
									倍面積	472.123436	
									面積	236.0617180	

※ ※ 面積計算（倍横距法） ※ ※

地番	器械点	視準点	内角	方向角	距離	緯距	経距	X座標	Y座標	倍横距	倍面積
番：9-23↑											
185-78	185-85	89-55-40	79-13-05	17.795	3.329	17.481	1043.293	5594.875	17.481	58.194249	
185-85	185-84	270-23-02	169-36-07	20.506	-20.169	3.701	1023.124	5598.576	38.663	-779.794047	
185-84	185-44	91-36-29	81-12-36	10.215	1.561	10.095	1024.685	5608.671	52.459	81.888499	
185-44	185-46	88-23-28	349-36-04	18.194	17.895	-3.284	1042.580	5605.387	59.270	1060.636650	
185-46	185-47	128-59-00	298-35-04	5.622	2.690	-4.937	1045.270	5600.450	51.049	137.321810	
185-47	185-16	140-37-56	259-13-00	23.640	-4.423	-23.223	1040.847	5577.227	22.889	-101.238047	
185-16	185-78	90-04-25	169-17-25	0.899	-0.883	0.167	1039.964	5577.394	-0.167	0.147461	
									倍面積	457.156575	
									面積	228.5782875	

現地とは必ずしも一致しないことがあります。あくまで参考図としてご利用ください。  
資料（写し）によって発生した直接または間接の損失、損害等については市では一切の責任を負いません。

※ ※ 面積計算（倍横距法） ※ ※

南子安七丁目

地番	器械点	視準点	内角	方向角	距離	緯距	経距	X座標	Y座標	倍横距	倍面積
9-24	185-76	185-16	89-57-07	169-10-10	1.102	-1.082	0.207	1040.847	5577.227	0.207	-0.223974
	185-16	185-47	90-02-50	79-13-00	23.640	4.423	23.223	1046.270	5600.450	23.637	104.546451
	185-47	185-77	90-03-18	349-16-18	1.101	1.082	-0.205	1046.352	5600.245	46.655	50.480710
	185-77	185-76	89-56-45	259-13-03	23.642	-4.423	-23.225	1041.929	5577.020	23.225	-102.724175
										倍面積	52.079012
										面積	26.0395060

※ ※ 面積計算（倍横距法） ※ ※

地番	器械点	視準点	内角	方向角	距離	緯距	経距	X座標	Y座標	倍横距	倍面積
9-25	185-74	185-76	90-00-01	169-13-05	12.941	-12.713	2.421	1041.929	5577.020	2.421	-30.778173
	185-76	185-77	89-59-58	79-13-03	23.642	4.423	23.225	1046.352	5600.245	28.067	124.140341
	185-77	185-75	90-04-21	349-17-24	12.941	12.716	-2.405	1059.068	5597.840	48.887	621.647092
	185-75	185-74	89-55-40	259-13-04	23.659	-4.426	-23.241	1054.642	5574.599	23.241	-102.864666
										倍面積	612.144594
										面積	306.0722970

※ ※ 面積計算（倍横距法） ※ ※

地番	器械点	視準点	内角	方向角	距離	緯距	経距	X座標	Y座標	倍横距	倍面積
9-26	185-72	185-74	89-57-21	169-10-26	0.511	-0.502	0.096	1054.642	5574.599	0.096	-0.048192
	185-74	185-75	90-02-38	79-13-04	23.659	4.426	23.241	1059.068	5597.840	23.433	103.714458
	185-75	185-73	90-03-58	349-17-02	0.511	0.502	-0.095	1059.570	5597.745	46.579	23.382658
	185-73	185-72	89-56-03	259-13-05	23.660	-4.426	-23.242	1055.144	5574.503	23.242	-102.869092
										倍面積	24.179832
										面積	12.0899160

現地とは必ずしも一致しないことがあります。あくまで参考図としてご利用ください。  
資料（写し）によって発生した直接または間接の損失、損害等については市では一切の責任を負いません。

※ ※ 面積計算（倍横距法） ※ ※

南子安七丁目

地番	器械点	視準点	内角	方向角	距離	緯距	経距	X座標	Y座標	倍横距	倍面積
9-27	185-19	185-72	90-00-10	169-13-07	17.748	-17.435	3.320	1055.144	5574.503	3.320	-57.884200
	185-72	185-73	89-59-58	79-13-05	23.660	4.426	23.242	1059.570	5597.745	29.882	132.257732
	185-73	185-52	90-04-13	349-17-18	17.749	17.440	-3.299	1077.010	5594.446	49.825	868.948000
	185-52	185-19	89-55-39	259-12-57	23.681	-4.431	-23.263	1072.579	5571.183	23.263	-103.078353
										倍面積	840.243179
										面積	420.1215895

※ ※ 面積計算（倍横距法） ※ ※

地番	器械点	視準点	内角	方向角	距離	緯距	経距	X座標	Y座標	倍横距	倍面積
9-28	185-20	185-19	89-10-16	169-13-00	13.913	-13.667	2.603	1072.579	5571.183	2.603	-35.575201
	185-19	185-52	89-59-57	79-12-57	23.681	4.431	23.263	1077.010	5594.446	28.469	126.146139
	185-52	185-54	90-04-23	349-17-20	13.569	13.333	-2.522	1090.343	5591.924	49.210	656.116930
	185-54	185-20	90-45-24	260-02-44	23.701	-4.097	-23.344	1086.246	5568.580	23.344	-95.640368
										倍面積	651.047500
										面積	325.5237500