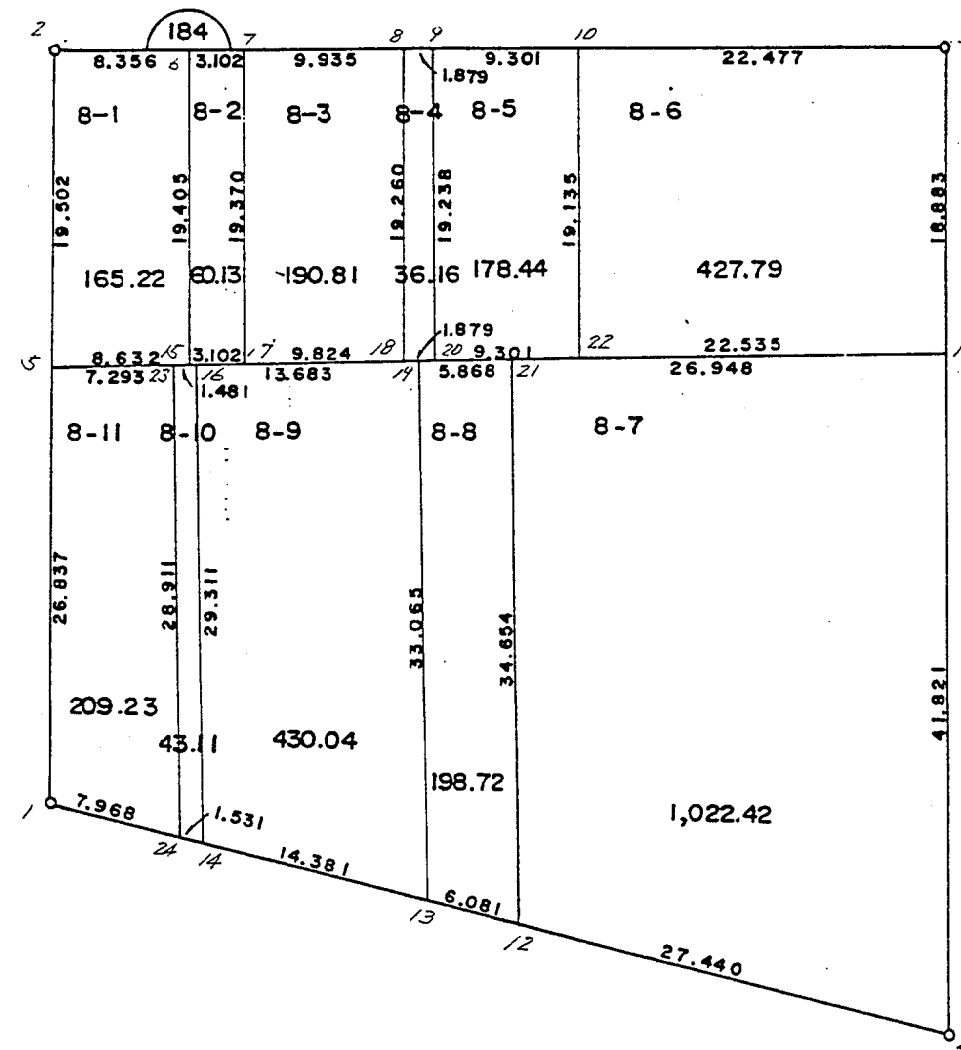
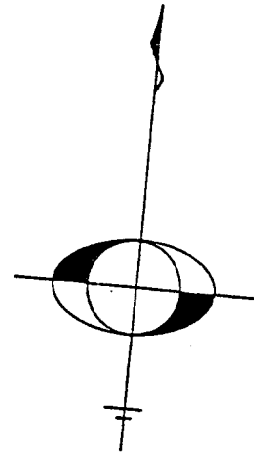


南子安七丁目



現地とは必ずしも一致しないことがあります。あくまで参考図としてご利用ください。
 資料（写し）によって発生した直接または間接の損失、損害等について市では一切の責任を負いません。

現地とは必ずしも一致しないことがあります。あくまで参考図としてご利用ください。
資料（写し）によって発生した直接または間接の損失、損害等については市では一切の責任を負いません。

※ ※ 面積計算（倍横距法） ※ ※ 南子安七丁目

地 器械点	番： 視準点	8-1	内角	方向角	距離	緯距	経距	X座標	Y座標	倍横距	倍面積
184-2	184-5		90-37-45	173-59-02	19.502	-19.395	2.044	1009.515	5497.464	2.044	-39.643380
184-5	184-15		88-43-41	82-42-43	8.632	1.095	8.562	1010.610	5506.026	12.650	13.851750
184-15	184-6		90-27-47	353-10-30	19.405	19.267	-2.306	1029.877	5503.720	18.906	364.261902
184-6	184-2		90-10-47	263-21-17	8.356	-0.967	-8.300	1028.910	5495.420	8.300	-8.026100
										倍面積	330.444172
										面積	165.2220860

※ ※ 面積計算（倍横距法） ※ ※

地 器械点	番： 視準点	8-2	内角	方向角	距離	緯距	経距	X座標	Y座標	倍横距	倍面積
184-6	184-15		89-50-22	173-10-30	19.405	-19.267	2.306	1010.610	5506.026	2.306	-44.429702
184-15	184-17		89-31-41	82-42-11	3.102	0.394	3.077	1011.004	5509.103	7.689	3.029466
184-17	184-7		90-28-18	353-10-29	19.370	19.233	-2.302	1030.237	5506.801	8.464	162.788112
184-7	184-6		90-09-39	263-20-08	3.102	-0.360	-3.081	1029.877	5503.720	3.081	-1.109160
										倍面積	120.278716
										面積	60.1393580

現地とは必ずしも一致しないことがあります。あくまで参考図としてご利用ください。
資料（写し）によって発生した直接または間接の損失、損害等については市では一切の責任を負いません。

※ ※ 面積計算（倍横距法） ※ ※

南子安七丁目

地番	器械点	視準点	内角	方向角	距離	緯距	経距	X座標	Y座標	倍横距	倍面積
8-3	184-7	184-17	89-49-39	173-10-29	19.370	-19.233	2.302	1011.004	5509.103	2.302	-44.274366
	184-17	184-18	89-31-36	82-42-05	9.824	1.248	9.744	1012.252	5518.847	14.348	17.906304
	184-18	184-8	90-48-19	353-30-24	19.260	19.136	-2.178	1031.388	5516.669	21.914	419.346304
	184-8	184-7	89-50-26	263-20-50	9.935	-1.151	-9.868	1030.237	5506.801	9.868	-11.358068
										倍面積	381.620174
										面積	190.8100870

※ ※ 面積計算（倍横距法） ※ ※

地番	器械点	視準点	内角	方向角	距離	緯距	経距	X座標	Y座標	倍横距	倍面積
8-4	184-8	184-18	90-08-24	173-30-24	19.260	-19.136	2.178	1012.252	5518.847	2.178	-41.678208
	184-18	184-20	89-13-01	82-43-25	1.879	0.238	1.864	1012.490	5520.711	6.220	1.480360
	184-20	184-9	90-46-55	353-30-20	19.238	19.115	-2.176	1031.605	5518.535	5.908	112.931420
	184-9	184-8	89-51-40	263-22-00	1.879	-0.217	-1.866	1031.388	5516.669	1.866	-0.404922
										倍面積	72.328650
										面積	36.1643250

現地とは必ずしも一致しないことがあります。あくまで参考図としてご利用ください。
資料（写し）によって発生した直接または間接の損失、損害等については市では一切の責任を負いません。

※ ※ 面積計算（倍横距法） ※ ※ 南子安七丁目

地番	器械点	視準点	内角	方向角	距離	緯距	経距	X座標	Y座標	倍横距	倍面積
8-5	184-9	184-20	90-09-41	173-30-20	19.238	-19.115	2.176	1012.490	5520.711	2.176	-41.594240
	184-20	184-22	89-11-59	82-42-19	9.301	1.181	9.226	1013.671	5529.937	13.578	16.035618
	184-22	184-10	90-48-04	353-30-23	19.135	19.012	-2.164	1032.683	5527.773	20.640	392.407680
	184-10	184-9	89-50-16	263-20-39	9.301	-1.078	-9.238	1031.605	5518.535	9.238	-9.958564
										倍面積	356.890494
										面積	178.4452470

※ ※ 面積計算（倍横距法） ※ ※

地番	器械点	視準点	内角	方向角	距離	緯距	経距	X座標	Y座標	倍横距	倍面積
8-6	184-10	184-22	90-09-23	173-30-23	19.135	-19.012	2.164	1013.671	5529.937	2.164	-41.141968
	184-22	184-11	89-12-09	82-42-32	22.535	2.860	22.353	1016.531	5552.290	26.681	76.307660
	184-11	184-3	90-37-40	353-20-12	18.883	18.755	-2.191	1035.286	5550.099	46.843	878.540465
	184-3	184-10	90-00-48	263-21-00	22.477	-2.603	-22.326	1032.683	5527.773	22.326	-58.114578
										倍面積	855.591579
										面積	427.7957895

現地とは必ずしも一致しないことがあります。あくまで参考図としてご利用ください。
資料（写し）によって発生した直接または間接の損失、損害等については市では一切の責任を負いません。

※ ※ 面積計算（倍横距法） ※ ※

南子安七丁目

地番： 8-7

器械点	視準点	内角	方向角	距離	緯距	経距	X座標	Y座標	倍横距	倍面積
184-21	184-12	89-59-54	172-42-26	34.654	-34.374	4.399	978.737	5529.959	4.399	-151.211226
184-12	184-4	105-08-13	97-50-39	27.440	-3.745	27.183	974.992	5557.142	35.981	-134.748845
184-4	184-11	75-29-37	353-20-16	41.821	41.539	-4.852	1016.531	5552.290	58.312	2422.222168
184-11	184-21	89-22-16	262-42-32	26.948	-3.420	-26.730	1013.111	5525.560	26.730	-91.416600
									倍面積	2044.845497
									面積	1022.4227485

※ ※ 面積計算（倍横距法） ※ ※

地番： 8-8

器械点	視準点	内角	方向角	距離	緯距	経距	X座標	Y座標	倍横距	倍面積
184-19	184-13	90-00-10	172-42-34	33.065	-32.798	4.196	979.568	5523.935	4.196	-137.620408
184-13	184-12	105-08-41	97-51-15	6.081	-0.831	6.024	978.737	5529.959	14.416	-11.979696
184-12	184-21	74-51-11	352-42-26	34.654	34.374	-4.399	1013.111	5525.560	16.041	551.393334
184-21	184-19	89-59-58	262-42-24	5.868	-0.745	-5.821	1012.366	5519.739	5.821	-4.336645
									倍面積	397.456585
									面積	198.7282925

現地とは必ずしも一致しないことがあります。あくまで参考図としてご利用ください。
資料（写し）によって発生した直接または間接の損失、損害等については市では一切の責任を負いません。

※ ※ 面積計算（倍横距法） ※ ※ 南子安七丁目

地番	器械点	視準点	内角	方向角	距離	緯距	経距	X座標	Y座標	倍横距	倍面積
8-9	184-16	184-14	90-23-39	173-06-03	29.311	-29.099	3.521	981.530	5509.688	3.521	-102.457579
	184-14	184-13	104-44-25	97-50-28	14.381	-1.962	14.247	979.568	5523.935	21.289	-41.769018
	184-13	184-19	74-52-06	352-42-34	33.065	32.798	-4.196	1012.366	5519.739	31.340	1027.889320
	184-19	184-16	89-59-50	262-42-24	13.683	-1.737	-13.572	1010.629	5506.167	13.572	-23.574564
										倍面積	860.088159
										面積	430.0440795

現地とは必ずしも一致しないことがあります。あくまで参考図としてご利用ください。
資料（写し）によって発生した直接または間接の損失、損害等については市では一切の責任を負いません。

＊ ＊ 面積計算（倍横距法） ＊ ＊

南子安七丁目

地番	器械点	視準点	内角	方向角	距離	緯距	経距	X座標	Y座標	倍横距	倍面積
8-10	184-23	184-24	90-23-37	173-06-02	28.911	-28.702	3.473	981.739	5508.171	3.473	-99.682046
	184-24	184-14	104-44-38	97-50-40	1.531	-0.209	1.517	981.530	5509.688	8.463	-1.768767
	184-14	184-16	75-15-23	353-06-03	29.311	29.099	-3.521	1010.629	5506.167	6.459	187.950441
	184-16	184-23	89-36-22	262-42-25	1.481	-0.188	-1.469	1010.441	5504.698	1.469	-0.276172
										倍面積	86.223456
										面積	43.1117280

＊ ＊ 面積計算（倍横距法） ＊ ＊

地番	器械点	視準点	内角	方向角	距離	緯距	経距	X座標	Y座標	倍横距	倍面積
8-11	184-5	184-1	91-16-40	173-59-00	26.837	-26.689	2.813	982.826	5500.277	2.813	-75.076157
	184-1	184-24	103-51-25	97-50-25	7.968	-1.087	7.894	981.739	5508.171	13.520	-14.696240
	184-24	184-23	75-15-37	353-06-02	28.911	28.702	-3.473	1010.441	5504.698	17.941	514.942582
	184-23	184-5	89-36-18	262-42-20	7.293	-0.926	-7.234	1009.515	5497.464	7.234	-6.698684
										倍面積	418.471501
										面積	209.2357505