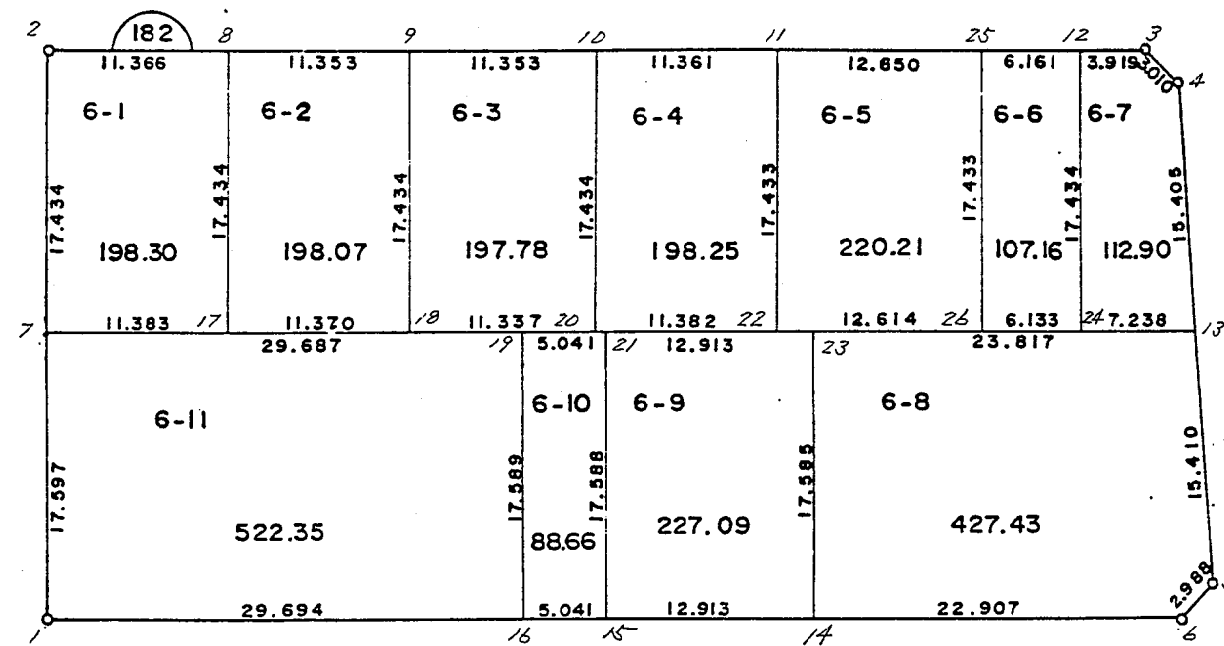
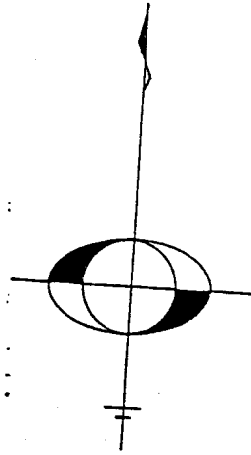


南子安七丁目



現地とは必ずしも一致しないことがあります。あくまで参考図としてご利用ください。
 資料（写し）によって発生した直接または間接の損失、損害等について市では一切の責任を負いません。

現地とは必ずしも一致しないことがあります。あくまで参考図としてご利用ください。
資料（写し）によって発生した直接または間接の損失、損害等については市では一切の責任を負いません。

※ ※ 面積計算（倍横距法） ※ ※ 南子安七丁目

地 器械点	番： 視準点	6-1 内角	方向角	距離	緯距	経距	X座標	Y座標	倍横距	倍面積
182-2	182-7	90-00-35	173-21-58	17.434	-17.317	2.014	1088.229	5489.569	2.014	-34.876438
182-7	182-17	89-59-25	83-21-23	11.383	1.317	11.307	1089.546	5500.876	15.335	20.196195
182-17	182-8	89-57-13	353-18-36	17.434	17.315	-2.031	1106.861	5498.845	24.611	426.139465
182-8	182-2	90-02-47	263-21-23	11.366	-1.315	-11.290	1105.546	5487.555	11.290	-14.846350
									倍面積	396.612872
									面積	198.3064360

※ ※ 面積計算（倍横距法） ※ ※

地 器械点	番： 視準点	6-2 内角	方向角	距離	緯距	経距	X座標	Y座標	倍横距	倍面積
182-8	182-17	89-57-04	173-18-36	17.434	-17.315	2.031	1089.546	5500.876	2.031	-35.166765
182-17	182-18	90-02-56	83-21-32	11.370	1.315	11.294	1090.861	5512.170	15.356	20.193140
182-18	182-9	89-53-41	353-15-13	17.434	17.313	-2.048	1108.174	5510.122	24.602	425.934426
182-9	182-8	90-06-19	263-21-32	11.353	-1.313	-11.277	1106.861	5498.845	11.277	-14.806701
									倍面積	396.154100
									面積	198.0770500

現地とは必ずしも一致しないことがあります。あくまで参考図としてご利用ください。
資料（写し）によって発生した直接または間接の損失、損害等については市では一切の責任を負いません。

※ ※ 面積計算（倍横距法） ※ ※

南子安七丁目

地番	器械点	視準点	内角	方向角	距離	緯距	経距	X座標	Y座標	倍横距	倍面積
番 : 6-3											
182-9	182-18	182-18	89-53-41	173-15-13	17.434	-17.313	2.048	1090.861	5512.170	2.048	-35.457024
182-18	182-20	182-20	90-06-21	83-21-34	11.337	1.311	11.261	1092.172	5523.431	15.357	20.133027
182-20	182-10	182-10	89-56-50	353-18-24	17.434	17.315	-2.032	1109.487	5521.399	24.586	425.706590
182-10	182-9	182-9	90-03-08	263-21-32	11.353	-1.313	-11.277	1108.174	5510.122	11.277	-14.806701
										倍面積	395.575892
										面積	197.7879460

※ ※ 面積計算（倍横距法） ※ ※

地番	器械点	視準点	内角	方向角	距離	緯距	経距	X座標	Y座標	倍横距	倍面積
番 : 6-4											
182-10	182-20	182-20	89-56-53	173-18-24	17.434	-17.315	2.032	1092.172	5523.431	2.032	-35.184080
182-20	182-22	182-22	90-02-57	83-21-21	11.382	1.317	11.306	1093.489	5534.737	15.370	20.242290
182-22	182-11	182-11	89-52-52	353-14-13	17.433	17.312	-2.053	1110.801	5532.684	24.623	426.273376
182-11	182-10	182-10	90-07-18	263-21-31	11.361	-1.314	-11.285	1109.487	5521.399	11.285	-14.828490
										倍面積	396.503096
										面積	198.2515480

現地とは必ずしも一致しないことがあります。あくまで参考図としてご利用ください。
資料（写し）によって発生した直接または間接の損失、損害等については市では一切の責任を負いません。

※ ※ 面積計算（倍横距法） ※ ※ 南子安七丁目

地 器械点	番： 視準点	6-5	内角	方向角	距離	緯距	経距	X座標	Y座標	倍横距	倍面積
182-11	182-22		89-52-46	173-14-13	17.433	-17.312	2.053	1093.489	5534.737	2.053	-35.541536
182-22	182-26		90-07-20	83-21-33	12.614	1.459	12.529	1094.948	5547.266	16.635	24.270465
182-26	182-25		89-59-46	353-21-19	17.433	17.316	-2.017	1112.264	5545.249	27.147	470.077452
182-25	182-11		90-00-08	263-21-27	12.650	-1.463	-12.565	1110.801	5532.684	12.565	-18.382595
										倍面積	440.423786
										面積	220.2118930

※ ※ 面積計算（倍横距法） ※ ※

地 器械点	番： 視準点	6-6	内角	方向角	距離	緯距	経距	X座標	Y座標	倍横距	倍面積
182-25	182-26		89-59-52	173-21-19	17.433	-17.316	2.017	1094.948	5547.266	2.017	-34.926372
182-26	182-24		90-00-14	83-21-33	6.133	0.709	6.092	1095.657	5553.358	10.126	7.179334
182-24	182-12		90-05-23	353-26-56	17.434	17.320	-1.989	1112.977	5551.369	14.229	246.446280
182-12	182-25		89-54-31	263-21-27	6.161	-0.713	-6.120	1112.264	5545.249	6.120	-4.363560
										倍面積	214.335682
										面積	107.1678410

現地とは必ずしも一致しないことがあります。あくまで参考図としてご利用ください。
資料（写し）によって発生した直接または間接の損失、損害等については市では一切の責任を負いません。

※ ※ 面積計算（倍横距法） ※ ※ 南子安七丁目

地番	器械点	視準点	内角	方向角	距離	緯距	経距	X座標	Y座標	倍横距	倍面積
6-7	182-12	182-24	90-06-02	173-26-56	17.434	-17.320	1.989	1095.657	5553.358	1.989	-34.449480
	182-24	182-13	89-54-37	83-21-33	7.238	0.837	7.189	1096.494	5560.547	11.167	9.346779
	182-13	182-4	85-53-04	349-14-37	15.405	15.134	-2.875	1111.628	5557.672	15.481	234.289454
	182-4	182-3	137-33-28	306-48-05	3.010	1.803	-2.410	1113.431	5555.262	10.196	18.383388
	182-3	182-12	136-32-49	263-20-54	3.919	-0.454	-3.893	1112.977	5551.369	3.893	-1.767422
										倍面積	225.802719
										面積	112.9013595

※ ※ 面積計算（倍横距法） ※ ※

地番	器械点	視準点	内角	方向角	距離	緯距	経距	X座標	Y座標	倍横距	倍面積
6-8	182-23	182-14	89-59-15	173-20-42	17.585	-17.467	2.038	1076.272	5538.928	2.038	-35.597746
	182-14	182-6	89-59-48	83-20-30	22.907	2.656	22.752	1078.928	5561.680	26.828	71.255168
	182-6	182-5	132-20-35	35-41-05	2.988	2.427	1.743	1081.355	5563.423	51.323	124.560921
	182-5	182-13	133-33-32	349-14-37	15.410	15.139	-2.876	1096.494	5560.547	50.190	759.826410
	182-13	182-23	94-06-50	263-21-27	23.817	-2.755	-23.657	1093.739	5536.890	23.657	-65.175035
										倍面積	854.869718
										面積	427.4348590

現地とは必ずしも一致しないことがあります。あくまで参考図としてご利用ください。
資料（写し）によって発生した直接または間接の損失、損害等については市では一切の責任を負いません。

※ ※ 面積計算（倍横距法） ※ ※ 南子安七丁目

地番	器械点	視準点	内角	方向角	距離	緯距	経距	X座標	Y座標	倍横距	倍面積
182-21	182-15	89-59-09	173-20-46	17.588	-17.470	2.038	1074.776	5526.102	2.038	-35.603860	
182-15	182-14	90-00-04	83-20-50	12.913	1.496	12.826	1076.272	5538.928	16.902	25.285392	
182-14	182-23	89-59-52	353-20-42	17.585	17.467	-2.038	1093.739	5536.890	27.690	483.661230	
182-23	182-21	90-00-55	263-21-37	12.913	-1.493	-12.826	1092.246	5524.064	12.826	-19.149218	
									倍面積	454.193544	
									面積	227.0967720	

※ ※ 面積計算（倍横距法） ※ ※

地番	器械点	視準点	内角	方向角	距離	緯距	経距	X座標	Y座標	倍横距	倍面積
182-19	182-16	89-59-16	173-20-47	17.589	-17.471	2.038	1074.192	5521.095	2.038	-35.605898	
182-16	182-15	90-00-03	83-20-50	5.041	0.584	5.007	1074.776	5526.102	9.083	5.304472	
182-15	182-21	89-59-56	353-20-46	17.588	17.470	-2.038	1092.246	5524.064	12.052	210.548440	
182-21	182-19	90-00-45	263-21-31	5.041	-0.583	-5.007	1091.663	5519.057	5.007	-2.919081	
									倍面積	177.327933	
									面積	88.6639665	

現地とは必ずしも一致しないことがあります。あくまで参考図としてご利用ください。
資料（写し）によって発生した直接または間接の損失、損害等については市では一切の責任を負いません。

※ ※ 面積計算（倍横距法） ※ ※

南子安七丁目

地 器械点	番： 視準点	6-11	内角	方向角	距離	緯距	経距	X座標	Y座標	倍横距	倍面積
182-7	182-1		90-00-41	173-22-08	17.597	-17.479	2.032	1070.750	5491.601	2.032	-35.517328
182-1	182-16		89-58-29	83-20-37	29.694	3.442	29.494	1074.192	5521.095	33.558	115.506636
182-16	182-19		90-00-10	353-20-47	17.589	17.471	-2.038	1091.663	5519.057	61.014	1065.975594
182-19	182-7		90-00-40	263-21-27	29.687	-3.434	-29.488	1088.229	5489.569	29.488	-101.261792
										倍面積	1044.703110
										面積	522.3515550