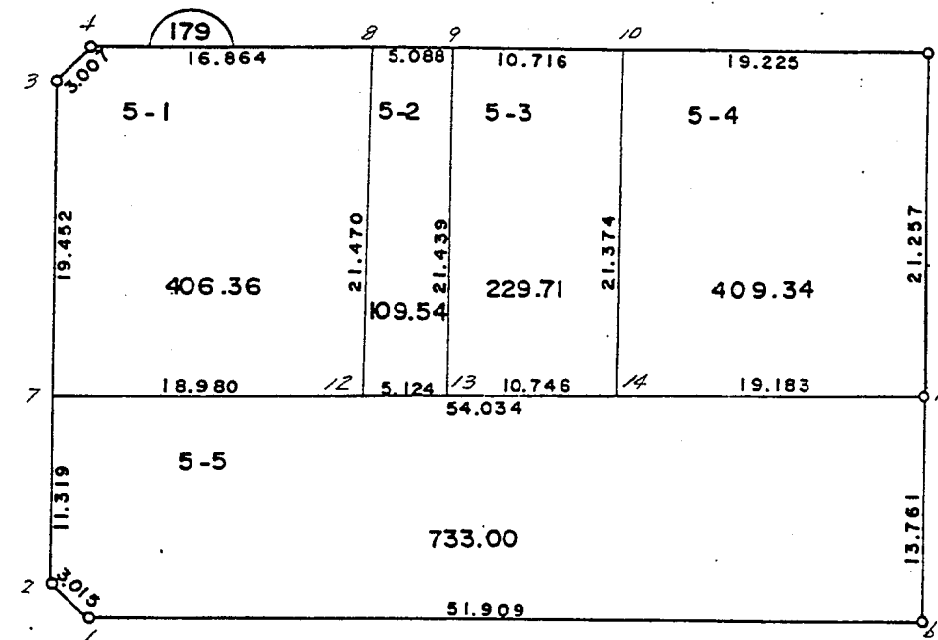
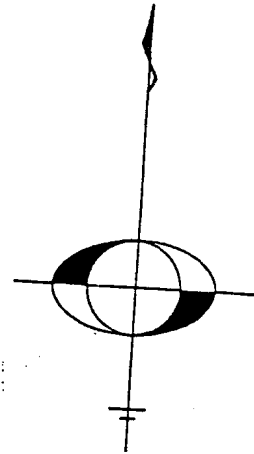


南子安七丁目



現地とは必ずしも一致しないことがあります。あくまで参考図としてご利用ください。
 資料（写し）によって発生した直接または間接の損失、損害等について市では一切の責任を負いません。

現地とは必ずしも一致しないことがあります。あくまで参考図としてご利用ください。
資料（写し）によって発生した直接または間接の損失、損害等については市では一切の責任を負いません。

＊ ＊ 面積計算（倍横距法） ＊ ＊

南子安七丁目

地番	器械点	視準点	内角	方向角	距離	緯距	経距	X座標	Y座標	倍横距	倍面積
5-1	179-4	179-3	134-45-32	218-06-44	3.007	-2.366	-1.856	1096.934	5432.162	-1.856	4.391296
	179-3	179-7	135-15-58	173-22-42	19.452	-19.322	2.243	1077.612	5434.405	-1.469	28.384018
	179-7	179-12	89-37-19	83-00-01	18.980	2.313	18.839	1079.925	5453.244	19.613	45.364869
	179-12	179-8	90-22-49	353-22-50	21.470	21.327	-2.475	1101.252	5450.769	35.977	767.281479
	179-8	179-4	89-58-22	263-21-12	16.864	-1.952	-16.751	1099.300	5434.018	16.751	-32.697952
										倍面積	812.723710
										面積	406.3618550

＊ ＊ 面積計算（倍横距法） ＊ ＊

地番	器械点	視準点	内角	方向角	距離	緯距	経距	X座標	Y座標	倍横距	倍面積
5-2	179-8	179-12	90-01-40	173-22-50	21.470	-21.327	2.475	1079.925	5453.244	2.475	-52.784325
	179-12	179-13	89-37-29	83-00-19	5.124	0.624	5.086	1080.549	5458.330	10.036	6.262464
	179-13	179-9	90-16-46	353-17-05	21.439	21.292	-2.507	1101.841	5455.823	12.615	268.598580
	179-9	179-8	90-04-05	263-21-10	5.088	-0.589	-5.054	1101.252	5450.769	5.054	-2.976806
										倍面積	219.099913
										面積	109.5499565

現地とは必ずしも一致しないことがあります。あくまで参考図としてご利用ください。
資料（写し）によって発生した直接または間接の損失、損害等については市では一切の責任を負いません。

※ ※ 面積計算（倍横距法） ※ ※

南子安七丁目

地番	器械点	視準点	内角	方向角	距離	緯距	経距	X座標	Y座標	倍横距	倍面積
179-9	179-13	5-3	89-56-06	173-17-05	21.439	-21.292	2.507	1080.549	5458.330	2.507	-53.379044
179-13	179-14		89-43-07	83-00-12	10.746	1.309	10.666	1081.858	5468.996	15.680	20.525120
179-14	179-10		90-12-05	353-12-17	21.374	21.224	-2.529	1103.082	5466.467	23.817	505.492008
179-10	179-9		90-08-42	263-20-59	10.716	-1.241	-10.644	1101.841	5455.823	10.644	-13.209204
										倍面積	459.428880
										面積	229.7144400

※ ※ 面積計算（倍横距法） ※ ※

地番	器械点	視準点	内角	方向角	距離	緯距	経距	X座標	Y座標	倍横距	倍面積
179-10	179-14	5-4	89-51-13	173-12-17	21.374	-21.224	2.529	1081.858	5468.996	2.529	-53.675496
179-14	179-11		89-47-52	83-00-09	19.183	2.337	19.040	1084.195	5488.036	24.098	56.317026
179-11	179-5		90-19-00	353-19-09	21.257	21.113	-2.473	1105.308	5485.563	40.665	858.560145
179-5	179-10		90-01-55	263-21-04	19.225	-2.226	-19.096	1103.082	5466.467	19.096	-42.507696
										倍面積	818.693979
										面積	409.3469895

現地とは必ずしも一致しないことがあります。あくまで参考図としてご利用ください。
資料（写し）によって発生した直接または間接の損失、損害等については市では一切の責任を負いません。

※ ※ 面積計算（倍横距法） ※ ※ 南子安七丁目

地番	器械点	視準点	内角	方向角	距離	緯距	経距	X座標	Y座標	倍横距	倍面積
179-7	179-2	90-22-39	173-22-47	11.319	-11.244	1.305	1066.368	5435.710	1.305	-14.673420	
179-2	179-1	134-59-43	128-22-30	3.015	-1.872	2.364	1064.496	5438.074	4.974	-9.311328	
179-1	179-6	134-57-11	83-19-41	51.909	6.031	51.557	1070.527	5489.631	58.895	355.195745	
179-6	179-11	90-00-57	353-20-38	13.761	13.668	-1.595	1084.195	5488.036	108.857	1487.857476	
179-11	179-7	89-39-30	263-00-08	54.034	-6.583	-53.631	1077.612	5434.405	53.631	-353.052873	
										倍面積	1466.015600
										面積	733.0078000