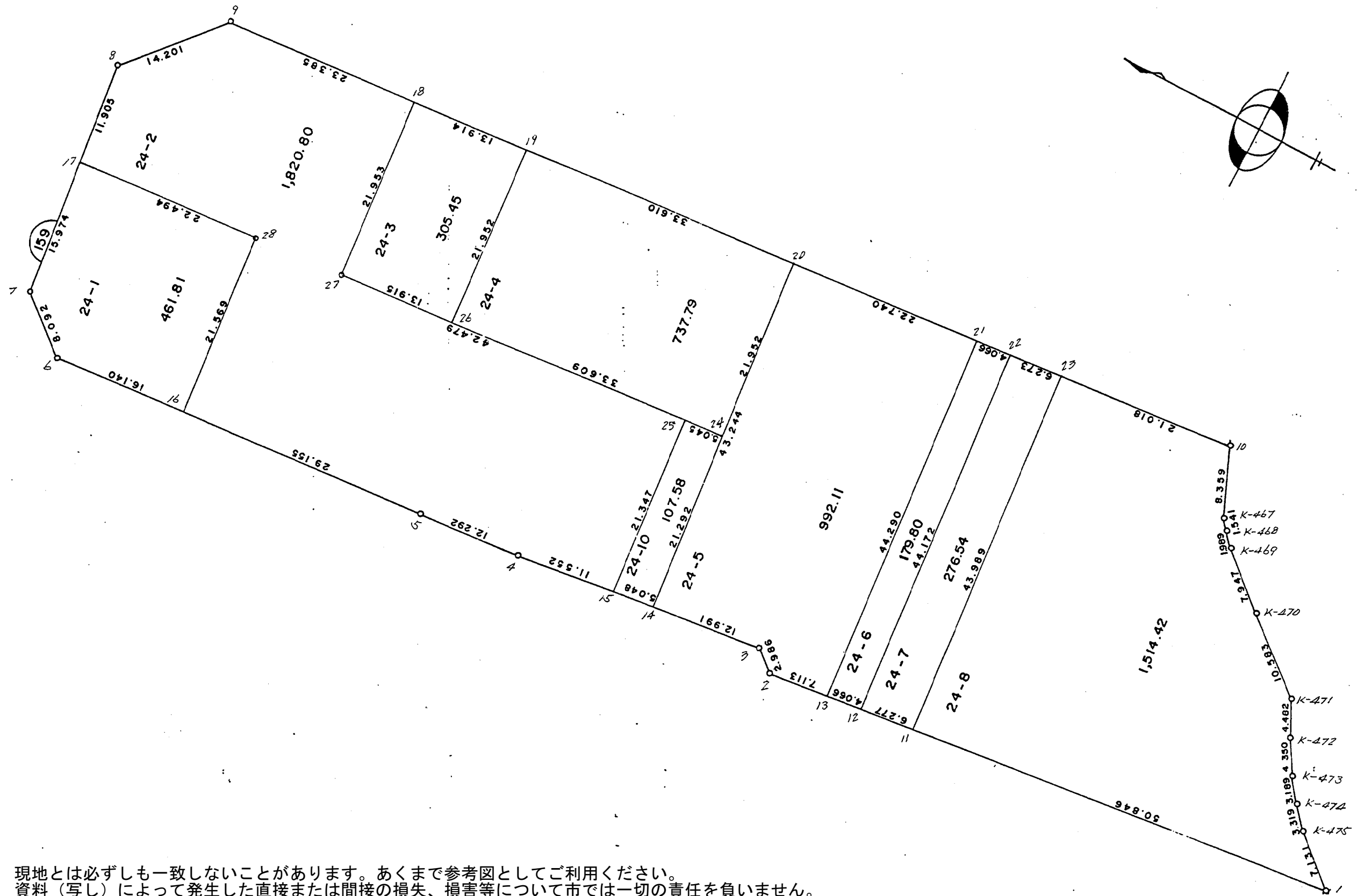
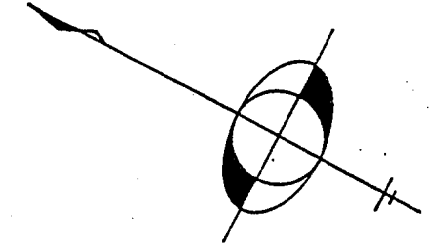


南子安六丁目



現地とは必ずしも一致しないことがあります。あくまで参考図としてご利用ください。
資料（写し）によって発生した直接または間接の損失、損害等について市では一切の責任を負いません。

現地とは必ずしも一致しないことがあります。あくまで参考図としてご利用ください。
資料（写し）によって発生した直接または間接の損失、損害等については市では一切の責任を負いません。

＊ ＊ 面積計算（倍横距法） ＊ ＊

南子安六丁目

地番	器械点	視準点	内角	方向角	距離	緯距	経距	X座標	Y座標	倍横距	倍面積
24-1	159-7	159-6	135-55-22	213-16-40	8.092	-6.765	-4.440	537.424	5675.079	-4.440	30.036600
	159-6	159-16	135-56-04	169-12-44	16.140	-15.855	3.021	521.569	5678.100	-5.859	92.894445
	159-16	159-28	90-03-26	79-16-10	21.569	4.016	21.192	525.585	5699.292	18.354	73.709664
	159-28	159-17	90-00-20	349-16-30	22.494	22.101	-4.186	547.686	5695.106	35.360	781.491360
	159-17	159-7	88-04-48	257-21-18	15.974	-3.497	-15.587	544.189	5679.519	15.587	-54.507739
										倍面積	928.624330
										面積	461.8121650

＊ ＊ 面積計算（倍横距法） ＊ ＊

地番	器械点	視準点	内角	方向角	距離	緯距	経距	X座標	Y座標	倍横距	倍面積
24-2	159-17	159-28	91-54-54	169-16-30	22.494	-22.101	4.186	525.585	5699.292	4.186	-92.514786
	159-28	159-16	269-59-40	259-16-10	21.569	-4.016	-21.192	521.569	5678.100	-12.820	51.485120
	159-16	159-5	89-56-27	169-12-37	29.155	-28.640	5.458	492.929	5683.558	-28.554	817.786560
	159-5	159-4	179-45-14	168-57-51	12.292	-12.065	2.353	480.864	5685.911	-20.743	250.264295
	159-4	159-15	179-41-17	168-39-08	11.552	-11.326	2.273	469.538	5688.184	-16.117	182.541142
	159-15	159-25	90-37-27	79-16-35	21.347	3.972	20.974	473.510	5709.158	7.130	28.320360
	159-25	159-27	89-59-46	349-16-21	42.479	41.737	-7.907	515.247	5701.251	20.197	842.962189
	159-27	159-18	270-00-02	79-16-23	21.953	4.086	21.569	519.333	5722.820	33.859	138.347874
	159-18	159-9	89-59-56	349-16-19	23.385	22.976	-4.353	542.309	5718.467	51.075	1173.499200
	159-9	159-8	134-55-42	304-12-01	14.201	7.982	-11.745	550.291	5706.722	34.977	279.186414
	159-8	159-17	133-09-35	257-21-36	11.905	-2.605	-11.616	547.686	5695.106	11.616	-30.259680
										倍面積	3641.618688
										面積	1820.8093440

現地とは必ずしも一致しないことがあります。あくまで参考図としてご利用ください。
資料（写し）によって発生した直接または間接の損失、損害等については市では一切の責任を負いません。

※ ※ 面積計算（倍横距法） ※ ※ 南子安六丁目

地番	器械点	視準点	内角	方向角	距離	緯距	経距	X座標	Y座標	倍横距	倍面積
24-3	159-27	159-26	90-00-00	169-16-23	13.915	-13.672	2.590	501.575	5703.841	2.590	-35.410480
	159-26	159-19	89-59-49	79-16-12	21.952	4.087	21.568	505.662	5725.409	26.748	109.319076
	159-19	159-18	90-00-23	349-16-35	13.914	13.671	-2.589	519.333	5722.820	45.727	625.133817
	159-18	159-27	89-59-48	259-16-23	21.953	-4.086	-21.569	515.247	5701.251	21.569	-88.130934
										倍面積	610.911479
										面積	305.4557395

※ ※ 面積計算（倍横距法） ※ ※

地番	器械点	視準点	内角	方向角	距離	緯距	経距	X座標	Y座標	倍横距	倍面積
24-4	159-26	159-24	90-00-09	169-16-21	33.609	-33.022	6.256	468.553	5710.097	6.256	-206.585632
	159-24	159-20	90-00-00	79-16-21	21.952	4.086	21.568	472.639	5731.665	34.080	139.250880
	159-20	159-19	90-00-01	349-16-22	33.610	33.023	-6.256	505.662	5725.409	49.392	1631.072016
	159-19	159-26	89-59-50	259-16-12	21.952	-4.087	-21.568	501.575	5703.841	21.568	-88.148416
										倍面積	1475.588848
										面積	737.7944240

現地とは必ずしも一致しないことがあります。あくまで参考図としてご利用ください。
資料（写し）によって発生した直接または間接の損失、損害等については市では一切の責任を負いません。

※ ※ 面積計算（倍横距法） ※ ※ 南子安六丁目

地番	器械点	視準点	内角	方向角	距離	緯距	経距	X座標	Y座標	倍横距	倍面積
24-5	159-14	159-3	89-22-37	168-38-55	12.991	-12.737	2.557	451.852	5691.734	2.557	-32.568509
	159-3	159-2	208-28-11	197-07-06	2.986	-2.854	-0.879	448.998	5690.855	4.235	-12.086690
	159-2	159-13	150-29-05	167-36-11	7.113	-6.947	1.527	442.051	5692.382	4.883	-33.922201
	159-13	159-21	91-40-06	79-16-17	44.290	8.245	43.516	450.296	5735.898	49.926	411.639870
	159-21	159-20	90-00-03	349-16-20	22.740	22.343	-4.233	472.639	5731.665	89.209	1993.196687
	159-20	159-14	89-59-58	259-16-18	43.244	-8.050	-42.488	464.589	5689.177	42.488	-342.028400
										倍面積	1984.230757
										面積	992.1153785

※ ※ 面積計算（倍横距法） ※ ※

地番	器械点	視準点	内角	方向角	距離	緯距	経距	X座標	Y座標	倍横距	倍面積
24-6	159-13	159-12	88-19-47	167-36-04	4.066	-3.971	0.873	438.080	5693.255	0.873	-3.466683
	159-12	159-22	91-40-22	79-16-26	44.172	8.221	43.400	446.301	5736.655	45.146	371.145266
	159-22	159-21	88-59-47	349-16-13	4.066	3.995	-0.757	450.296	5735.898	87.789	350.717055
	159-21	159-13	90-00-04	259-16-17	44.290	-8.245	-43.516	442.051	5692.382	43.516	-358.789420
										倍面積	359.606218
										面積	179.8031090

現地とは必ずしも一致しないことがあります。あくまで参考図としてご利用ください。
資料（写し）によって発生した直接または間接の損失、損害等については市では一切の責任を負いません。

＊ ＊ 面積計算（倍横距法） ＊ ＊ 南子安六丁目

地 器械点	番： 視準点	24-7	内角	方向角	距離	緯距	経距	X座標	Y座標	倍横距	倍面積
159-12	159-11		83-20-06	167-36-32	6.277	-6.131	1.347	431.949	5694.602	1.347	-8.258457
159-11	159-23		91-39-44	79-16-16	43.989	8.189	43.220	440.138	5737.822	45.914	375.989746
159-23	159-22		90-00-24	349-16-40	6.273	6.163	-1.167	446.301	5736.655	87.967	542.140621
159-22	159-12		83-59-46	259-16-26	44.172	-8.221	-43.400	438.080	5693.255	43.400	-356.791400
										倍面積	553.080510
										面積	276.5402550

＊ ＊ 面積計算（倍横距法） ＊ ＊

地 器械点	番： 視準点	24-8	内角	方向角	距離	緯距	経距	X座標	Y座標	倍横距	倍面積
159-11	159-1		83-19-46	167-36-02	50.846	-49.660	10.918	382.289	5705.520	10.918	-542.187880
159-1	K-475		47-32-41	35-08-43	7.131	5.831	4.105	388.120	5709.625	25.941	151.261971
K-475	K-474		186-26-07	41-34-50	3.319	2.483	2.203	390.603	5711.828	32.249	80.074267
K-474	K-473		186-12-57	47-47-47	3.189	2.142	2.362	392.745	5714.190	36.814	78.855588
K-473	K-472		186-53-55	54-41-42	4.350	2.514	3.550	395.259	5717.740	42.726	107.413164
K-472	K-471		183-05-37	57-47-19	4.482	2.389	3.792	397.648	5721.532	50.068	119.612452
K-471	K-470		155-16-53	33-04-12	10.583	8.869	5.775	406.517	5727.307	59.635	528.902815
K-470	K-469		182-16-27	35-20-39	7.947	6.482	4.597	412.999	5731.904	70.007	453.785374
K-469	K-468		185-23-41	40-44-20	1.989	1.507	1.298	414.506	5733.202	75.902	114.384314
K-468	K-467		190-31-54	51-16-14	1.541	0.964	1.202	415.470	5734.404	78.402	75.579528
K-467	159-10		190-00-33	61-16-47	8.359	4.017	7.331	419.487	5741.735	86.935	349.217895
159-10	159-23		107-59-27	349-16-14	21.018	20.651	-3.913	440.138	5737.822	90.353	1865.879803
159-23	159-11		90-00-02	259-16-16	43.989	-8.189	-43.220	431.949	5694.602	43.220	-353.928580
										倍面積	3028.850711
										面積	1514.4253555

現地とは必ずしも一致しないことがあります。あくまで参考図としてご利用ください。
資料（写し）によって発生した直接または間接の損失、損害等については市では一切の責任を負いません。

※ ※ 面積計算（倍横距法） ※ ※ 南子安六丁目

地番 器械点	視準点	内角	方向角	距離	緯距	経距	X座標	Y座標	倍横距	倍面積
159-15	159-14	89-22-41	168-39-16	5.048	-4.949	0.993	464.589	5689.177	0.993	-4.914357
159-14	159-24	90-36-58	79-16-14	21.292	3.964	20.920	438.553	5710.097	22.906	90.799384
159-24	159-25	90-00-11	349-16-25	5.045	4.957	-0.939	473.510	5709.158	42.887	212.590859
159-25	159-15	90-00-10	259-16-35	21.347	-3.972	-20.974	469.538	5688.184	20.974	-83.308728
									倍面積	215.167158
									面積	107.5835790