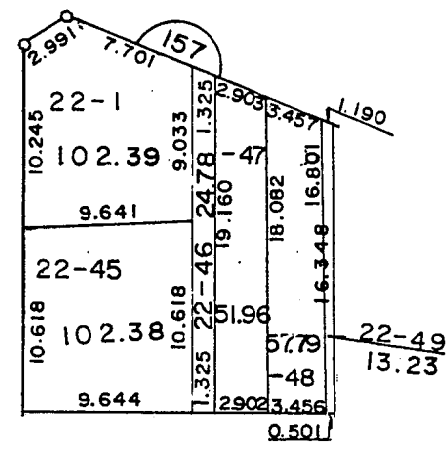
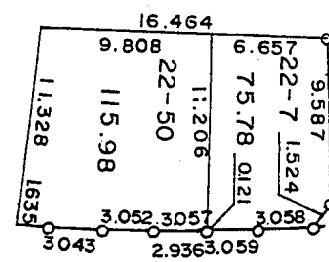


現地とは必ずしも一致しないことがあります。あくまで参考図としてご利用ください。
資料（写し）によって発生した直接または間接の損失、損害等について市では一切の責任を負いません。



現地とは必ずしも一致しないことがあります。あくまで参考図としてご利用ください。
 資料（写し）によって発生した直接または間接の損失、損害等について市では一切の責任を負いません。



現地とは必ずしも一致しないことがあります。あくまで参考図としてご利用ください。
資料（写し）によって発生した直接または間接の損失、損害等について市では一切の責任を負いません。

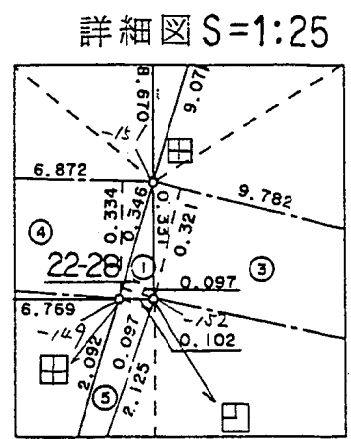
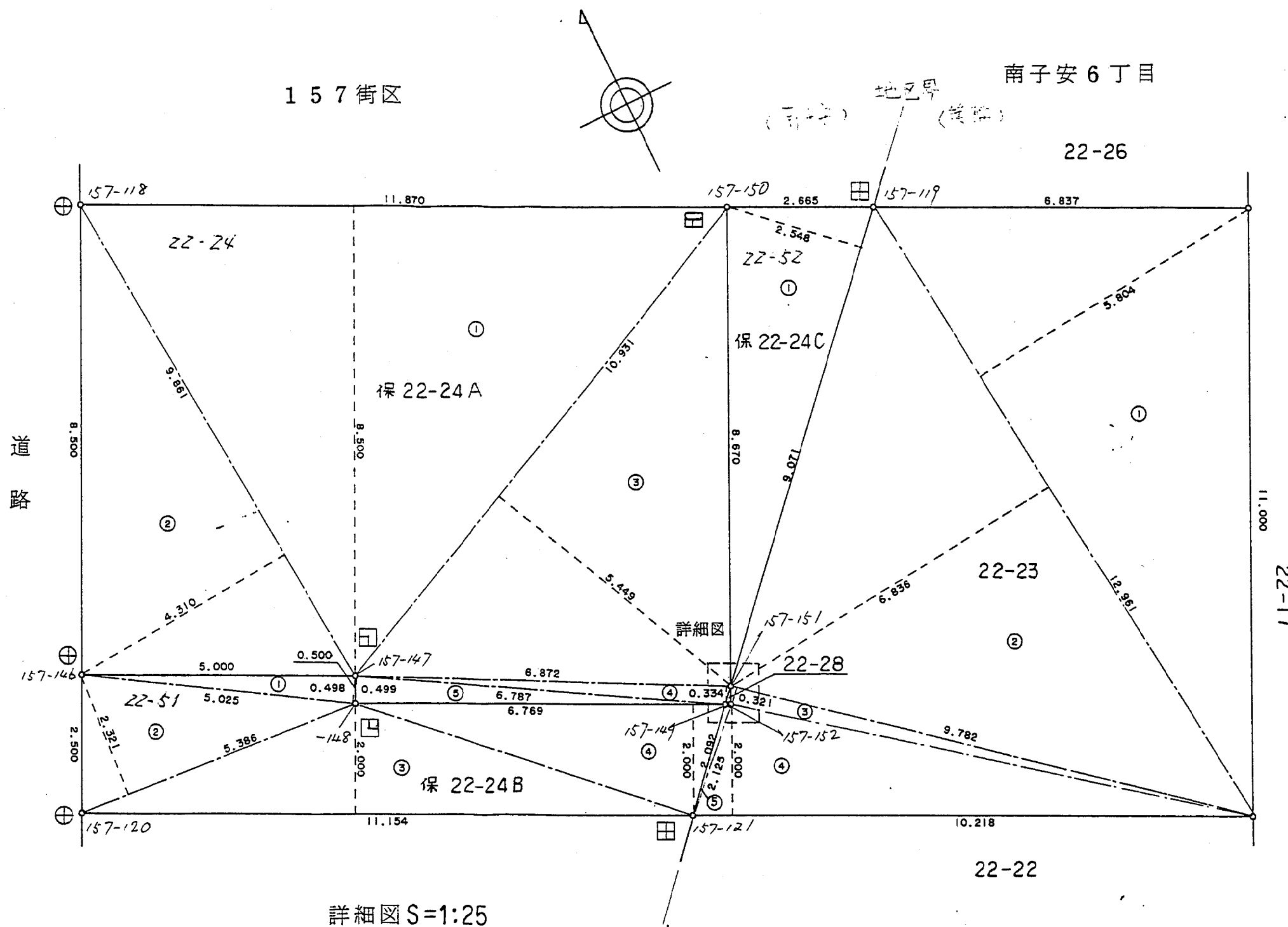
地番 保 22-24A			
NO.	底 辺	高 さ	倍 面 積
1	11.870	8.500	100.895000
2	9.861	4.310	42.500910
3	10.931	5.449	59.563019
4	6.872	0.334	2.295248
5	6.787	0.499	3.386713
		倍 面 積	208.640890
		面 積	104.3204450
		地 積	104.32 m ²
		坪 数	31.556

地番 22-28			
NO.	底 辺	高 さ	倍 面 積
1	0.346	0.097	0.033562
		倍 面 積	0.033562
		面 積	0.0167810
		地 積	0.01 m ²
		坪 数	0.005

地番 保 22-24B			
NO.	底 辺	高 さ	倍 面 積
1	5.025	0.498	2.502450
2	5.386	2.321	12.500906
3	11.154	2.000	22.308000
4	6.769	2.000	13.538000
		倍 面 積	50.849356
		面 積	25.4246780
		地 積	25.42 m ²
		坪 数	7.690

地番 保 22-24C			
NO.	底 辺	高 さ	倍 面 積
1	9.071	2.548	23.112908
		倍 面 積	23.112908
		面 積	11.5564540
		地 積	11.55 m ²
		坪 数	3.495

地番 22-23			
NO.	底 辺	高 さ	倍 面 積
1	12.961	5.804	75.225644
2	12.961	6.836	88.601396
3	9.782	0.321	3.140022
4	10.218	2.000	20.436000
5	2.125	0.097	0.206125
		倍 面 積	187.609187
		面 積	93.8045935
		地 積	93.80 m ²
		坪 数	28.375



現地とは必ずしも一致しないことがあります。あくまで参考図としてご利用ください。
資料（写し）によって発生した直接または間接の損失、損害等について市では一切の責任を負いません。

地番 : 22-45

器械点 視準点

** 面積計算 (倍横距法) ** (Work No. 22)

器械点	視準点	内角	方向角	距離	緯距	経距	X座標	Y座標	倍横距	倍面積
P.3	157-62	89-51-55	169-04-40	10.618	-10.425	2.012	528.705	5630.845	2.012	-20.975100
157-62	P.2	90-08-05	78-12-45	9.644	1.805	9.474	530.510	5640.319	13.498	24.363890
P.2	P.4	89-50-50	348-03-35	10.618	10.425	-2.016	540.935	5638.303	20.956	218.466300
P.4	P.3	90-09-10	259-12-45	9.641	-1.805	-3.470	539.130	5628.833	9.470	-17.093350
									倍面積	204.761740
									面積	102.3808700
									坪数	30.970

地番 : 22-1

器械点 視準点

** 面積計算 (倍横距法) ** (Work No. 22)

器械点	視準点	内角	方向角	距離	緯距	経距	X座標	Y座標	倍横距	倍面積
P.1	157-14	112-00-00	281-03-35	7.701	1.477	-7.558	551.281	5629.031	-7.558	-11.163166
157-14	157-13	124-35-25	225-39-00	2.991	-2.091	-2.139	549.190	5626.892	-17.255	36.080205
157-13	P.3	123-25-40	169-04-40	10.245	-10.060	1.941	539.130	5628.833	-17.453	175.577180
P.3	P.4	90-08-05	78-12-45	9.641	1.805	9.470	540.935	5638.303	-6.042	-10.905810
P.4	P.1	89-50-50	348-03-35	9.033	8.869	-1.714	549.804	5636.589	1.714	15.201466
									倍面積	204.789875
									面積	102.3949375
									坪数	30.974

現地とは必ずしも一致しないことがあります。あくまで参考図としてご利用ください。
資料(写し)によって発生した直接または間接の損失、損害等については市では一切の責任を負いません。

【 面積計算書 】

キログラム ミリメートル ナンバ 157 カイ

測点	座標 X	座標 Y	単線距	単経距	倍横距	倍面積	方位角	距離
22-46								
157 - 153	549.551	5,637.890						
157 - P-1	549.804	5,636.589	0.253	1.301	1.301	0.329153	281-00-17	1.325
157 - P-4	540.935	5,638.303	8.869	1.714	0.888	7.875672	169-03-43	9.033
157 - P-2	530.510	5,640.319	10.425	2.016	2.842	29.627850	169-03-19	10.618
157 - 156	530.758	5,641.621	0.248	1.302	6.160	1.527690	79-12-57	1.325
157 - 153	549.551	5,637.890	18.793	3.731	3.731	70.116683	348-46-16	19.160

- 49.563032
 1/2 = 24.781516
 面積 = 24.78

22-47

157 - 154	548.993	5,640.739						
157 - 153	549.551	5,637.890	0.558	2.849	2.849	1.569742	281-04-54	2.903
157 - 156	530.758	5,641.621	18.793	3.731	1.967	36.965831	168-46-16	19.160
157 - 157	531.301	5,644.472	0.543	2.851	4.615	2.805945	79-13-00	2.902
157 - 154	548.993	5,640.739	17.692	3.733	3.733	66.044236	348-05-07	18.082

- 103.926270
 1/2 = 51.963135
 面積 = 51.96

現地とは必ずしも一致しないことがあります。あくまで参考図としてご利用ください。
 資料(写し)によって発生した直接または間接の損失、損害等については市では一切の責任を負いません。

【 面積計算書 】

キヌフシ ミナミコヤス ナク 157 カイク

測点	座標 X	座標 Y	単線距	単経距	倍横距	倍面積	方位角	距離
22-48								
157 - 155	548.329	5,644.132						
157 - 154	548.993	5,640.739	0.664	3.393	3.393	2.252952	281-04-22	3.457
157 - 157	531.301	5,644.472	17.692	3.733	3.053	54.013676	168-05-07	18.082
157 - 158	531.948	5,647.867	0.647	3.395	4.075	2.636525	79-12-37	3.456
157 - 155	548.329	5,644.132	16.381	3.735	3.735	61.183035	347-09-20	16.801
						-		
						115.580284		
						1/2 = 57.790142		
						面積 = 57.79		
22-49								
157 - 64	548.101	5,645.300						
157 - 155	548.329	5,644.132	0.228	1.168	1.168	0.266304	281-02-44	1.190
157 - 158	531.948	5,647.867	16.381	3.735	1.399	22.917019	167-09-20	16.801
157 - 102	532.042	5,648.359	0.094	0.492	5.626	0.528844	79-11-01	0.501
157 - 64	548.101	5,645.300	16.059	3.059	3.059	49.124481	349-12-55	16.348
						26.470002		
						1/2 = 13.235001		
						面積 = 13.23		

現地とは必ずしも一致しないことがあります。あくまで参考図としてご利用ください。
資料(写し)によって発生した直接または間接の損失、損害等については市では一切の責任を負いません。

** 面積計算 (倍横距法) ** 南子安六丁目

地番	器械点	視準点	内角	方向角	距離	緯距	経距	X座標	Y座標	倍横距	倍面積
22-2	157-64	157-101	68-09-33	169-12-59	31.919	-31.355	5.972	516.746	5651.272	5.972	-187.252660
	157-101	157-99	194-16-40	183-29-39	7.991	-7.976	-0.487	508.770	5650.785	11.457	-91.381032
	157-99	157-66	90-00-26	93-30-05	17.356	-1.060	17.324	507.710	5668.109	28.294	-29.991640
	157-66	157-24	85-18-50	358-48-55	2.999	2.998	-0.062	510.708	5668.047	45.556	136.576888
	157-24	157-23	178-11-26	357-00-21	3.063	3.059	-0.160	513.767	5667.887	45.334	138.676706
	157-23	157-22	179-33-23	356-33-44	3.069	3.063	-0.184	516.830	5667.703	44.990	137.804370
	157-22	157-21	178-57-36	355-31-20	3.061	3.052	-0.239	519.882	5667.464	44.567	136.018484
	157-21	157-20	178-40-19	354-11-39	3.055	3.039	-0.309	522.921	5667.155	44.019	133.773741
	157-20	157-19	178-54-56	353-06-35	3.059	3.037	-0.367	525.958	5666.788	43.343	131.632691
	157-19	157-18	178-48-10	351-54-45	3.049	3.019	-0.429	528.977	5666.359	42.547	128.449393
	157-18	157-17	178-56-31	350-51-19	3.064	3.025	-0.487	532.002	5665.872	41.631	125.933775
	157-17	157-16	178-26-32	349-17-48	9.223	9.063	-1.713	541.065	5664.159	39.431	357.363153
	157-16	157-15	145-31-07	314-48-55	5.918	4.171	-4.198	545.236	5659.961	33.520	139.811920
	157-15	157-64	146-14-31	281-03-28	14.938	2.865	-14.661	548.101	5645.300	14.661	42.003765
										倍面積	1299.420154
										面積	649.7100770

現地とは必ずしも一致しないことがあります。あくまで参考図としてご利用ください。
資料(写し)によって発生した直接または間接の損失、損害等については市では一切の責任を負いません。

* * 面積計算 (倍横距法) * *

南子安六丁目

地番 : 22-3	器械点	視準点	内角	方向角	距離	緯距	経距	X座標	Y座標	倍横距	倍面積
	157-99	157-98	89-59-48	183-29-58	4.802	-4.793	-0.293	503.977	5650.492	-0.293	1.404349
	157-98	157-67	89-59-52	93-29-45	17.646	-1.076	17.613	502.901	5668.105	17.027	-18.321052
	157-67	157-26	87-23-58	0-53-43	1.664	1.664	0.026	504.565	5668.131	34.666	57.684224
	157-26	157-25	178-43-52	359-37-35	3.067	3.067	-0.020	507.632	5668.111	34.672	106.339024
	157-25	157-66	178-54-17	358-31-52	0.078	0.078	-0.002	507.710	5668.109	34.650	2.702700
	157-66	157-99	94-58-13	273-30-05	17.358	1.060	-17.324	508.770	5650.785	17.324	18.363440
										倍面積	168.172685
										面積	84.0863425

* * 面積計算 (倍横距法) * *

地番 : 22-4	器械点	視準点	内角	方向角	距離	緯距	経距	X座標	Y座標	倍横距	倍面積
	157-98	157-97	90-00-21	183-30-06	4.683	-4.674	-0.286	499.303	5650.206	-0.286	1.336764
	157-97	157-96	189-41-25	193-11-31	9.035	-8.797	-2.062	490.506	5648.144	-2.634	23.171298
	157-96	157-68	89-59-38	103-11-09	19.219	-4.384	18.712	486.122	5668.856	14.016	-61.446144
	157-68	157-32	85-18-11	8-29-20	0.068	0.067	0.010	486.189	5666.866	32.738	2.193446
	157-32	157-31	178-36-30	7-05-50	3.076	3.052	0.380	489.241	5667.246	33.128	101.106656
	157-31	157-30	178-25-53	5-31-43	3.072	3.058	0.296	492.299	5667.542	33.804	103.372632
	157-30	157-29	179-00-19	4-32-02	3.087	3.077	0.244	495.376	5667.786	34.344	105.676488
	157-29	157-28	178-56-02	3-28-04	3.059	3.053	0.185	498.429	5667.971	34.773	106.161969
	157-28	157-27	178-37-45	2-05-49	3.061	3.059	0.112	501.488	5668.083	35.070	107.279130
	157-27	157-67	178-47-42	0-53-31	1.413	1.413	0.022	502.901	5668.105	35.204	49.743252
	157-67	157-98	92-36-14	273-29-45	17.646	1.076	-17.613	503.977	5650.492	17.613	18.951588
										倍面積	557.547079
										面積	278.7735395

現地とは必ずしも一致しないことがあります。あくまで参考図としてご利用ください。
資料(写し)によって発生した直接または間接の損失、損害等については市では一切の責任を負いません。

* * 面積計算 (倍横距法) * *

南子安六丁目

地 器械点	番 : 22-5 視準点	内角	方向角	距離	緯距	経距	X座標	Y座標	倍横距	倍面積
157-96	157-94	90-00-13	193-11-22	10.764	-10.480	-2.456	480.026	5645.688	-2.456	25.738880
157-94	157-93	193-12-54	206-24-16	2.554	-2.288	-1.136	477.738	5644.552	-6.048	13.837824
157-93	157-69	82-12-31	108-39-47	20.340	-6.492	19.276	471.246	5663.828	12.092	-78.501264
157-69	157-36	85-25-57	14-02-44	3.004	2.914	0.729	474.160	5664.557	32.097	93.530658
157-36	157-35	179-19-25	13-22-09	3.062	2.978	0.708	477.139	5665.265	33.534	99.897786
157-35	157-34	178-23-51	11-46-00	3.075	3.010	0.627	480.149	5665.892	34.869	104.955690
157-34	157-33	178-07-03	9-53-03	3.058	3.013	0.525	483.162	5666.417	36.021	108.531273
157-33	157-68	178-33-07	8-26-10	2.992	2.960	0.439	486.122	5666.856	36.985	109.475600
157-68	157-96	94-44-59	283-11-09	19.219	4.384	-18.712	490.506	5648.144	18.712	82.033408
									倍面積	559.499855
									面積	279.7499275

* * 面積計算 (倍横距法) * *

地 器械点	番 : 22-6 視準点	内角	方向角	距離	緯距	経距	X座標	Y座標	倍横距	倍面積
157-69	157-93	95-17-19	288-36-47	20.340	6.492	-19.276	477.738	5644.552	-19.276	-125.139792
157-93	157-89	97-48-01	206-24-48	17.053	-15.273	-7.586	462.465	5636.966	-46.138	704.665674
157-89	157-144	90-00-17	116-25-05	11.328	-5.040	10.145	457.425	5647.111	-43.579	219.638160
157-144	157-143	85-33-26	21-53-31	16.464	15.268	6.161	472.693	5653.272	-27.273	-416.404164
157-143	157-142	266-39-02	108-37-33	9.587	-3.062	9.085	469.631	5662.357	-12.027	36.826674
157-142	157-38	225-29-55	154-07-28	1.524	-1.371	0.665	468.266	5663.022	-2.277	3.121767
157-38	157-37	41-00-14	15-07-42	3.054	2.348	0.797	471.208	5663.819	-0.815	-2.402620
157-37	157-69	178-11-46	13-19-23	0.039	0.038	0.009	471.246	5663.828	-0.009	-0.000342
									倍面積	420.305357
									面積	210.1526785

現地とは必ずしも一致しないことがあります。あくまで参考図としてご利用ください。
資料(写し)によって発生した直接または間接の損失、損害等については市では一切の責任を負いません。

* * 面積計算 (倍横距法) * *

地番 : 22-8	器械点	視準点	内角	方向角	距離	緯距	経距	X座標	Y座標	倍横距	倍面積
	157-141	157-140	90-02-23	206-27-18	12.584	-11.266	-5.806	446.450	5840.920	-5.606	63.157196
	157-140	157-139	90-04-42	118-32-00	12.117	-5.413	10.841	441.037	5651.761	-0.371	2.008223
	157-139	157-46	89-51-06	26-23-06	5.122	4.588	2.276	445.625	5654.037	12.746	58.478648
	157-46	157-45	179-15-12	25-38-18	3.041	2.742	1.316	448.367	5655.353	16.338	44.798796
	157-45	157-44	180-10-58	25-48-16	3.031	2.728	1.320	451.095	5656.673	18.974	51.761072
	157-44	157-72	178-28-56	24-18-12	1.417	1.291	0.583	452.386	5657.256	20.877	26.952207
	157-72	157-141	92-06-43	296-24-55	11.981	5.330	-10.730	457.716	5646.526	10.730	57.190900
										倍面積	304.347042
										面積	152.1735210

現地とは必ずしも一致しないことがあります。あくまで参考図としてご利用ください。
資料(写し)によって発生した直接または間接の損失、損害等については市では一切の責任を負いません。

現地とは必ずしも一致しないことがあります。あくまで参考図としてご利用ください。
資料（写し）によって発生した直接または間接の損失、損害等については市では一切の責任を負いません。

南子安六丁目

【 面積計算書 】

キログラム ミリメートル 157 カイク

PAGE:0001

測点	座標 X	座標 Y	単線距	単経距	倍横距	倍面積	方位角	距離	
22-7									
157 - 143	472.693	5,653.272	-	6.173	2.491	2.491	15.376943	201-50-32	6.657
157 - 160	466.520	5,650.781	-	4.214	10.383	5.401	22.759814	112-05-24	11.206
157 - 159	462.306	5,661.164	0.114	0.040	15.824	1.803936	19-20-05	0.121	
157 - 40	462.420	5,661.204	2.909	0.946	16.810	48.900290	18-00-52	3.059	
157 - 39	465.329	5,662.150	2.931	0.872	18.628	54.598668	16-34-06	3.058	
157 - 38	468.260	5,663.022	1.371	0.665	18.835	25.822785	334-07-28	1.524	
157 - 142	469.631	5,662.357	3.062	9.085	9.085	27.818270	288-37-33	9.587	
157 - 143	472.693	5,653.272							

- 151.561078
1/2 = 75.780539
面積 = 75.78

22-50

157 - 160	466.520	5,650.781	-	9.095	3.670	3.670	33.378650	201-50-30	9.808
157 - 144	467.425	5,647.111	-	5.039	10.145	2.805	14.134395	116-24-49	11.328
157 - 72	452.386	5,657.256	1.491	0.672	13.622	20.310402	24-15-41	1.635	
157 - 43	453.877	5,657.928	2.814	1.157	15.451	43.479114	22-21-02	3.043	
157 - 42	456.691	5,659.085	2.847	1.100	17.708	50.414676	21-07-30	3.052	
157 - 41	459.538	5,660.185	2.768	0.979	19.787	54.770416	19-28-41	2.936	
157 - 159	462.306	5,661.164	4.214	10.383	10.383	43.753962	292-05-24	11.206	
157 - 160	466.520	5,650.781							

- 231.972825
1/2 = 115.986412
面積 = 115.98

* * 面積計算 (倍横距法) * *

南子安六丁目

地番	器械点	視準点	内角	方向角	距離	緯距	経距	X座標	Y座標	倍横距	倍面積
22-9	157-89	157-87	89-59-37	206-24-35	15.171	-13.588	-6.748	448.877	5630.218	-6.748	91.691824
	157-87	157-73	90-00-04	116-24-39	22.783	-10.134	20.405	438.743	5650.623	6.909	-70.015806
	157-73	157-139	89-58-27	26-23-06	2.561	2.294	1.138	441.037	5651.761	28.452	65.268888
	157-139	157-140	90-08-54	296-32-00	12.117	5.413	-10.841	446.450	5640.920	18.749	101.488337
	157-140	157-141	269-55-18	26-27-18	12.584	11.266	5.606	457.716	5646.526	13.514	152.248724
	157-141	157-89	89-57-40	296-24-58	10.675	4.748	-9.560	462.465	5636.966	9.560	45.400440
										倍面積	386.082407
										面積	193.0412035

* * 面積計算 (倍横距法) * *

地番	器械点	視準点	内角	方向角	距離	緯距	経距	X座標	Y座標	倍横距	倍面積
22-10	157-87	157-85	90-00-09	206-24-48	10.138	-9.080	-4.510	439.797	5625.708	-4.510	40.950800
	157-85	157-74	89-59-56	116-24-44	22.787	-10.136	20.408	429.661	5646.116	11.388	-115.428768
	157-74	157-73	89-58-52	26-23-38	10.139	9.082	4.507	438.743	5650.623	36.303	329.703846
	157-73	157-87	90-01-03	296-24-39	22.783	10.134	-20.405	448.877	5630.218	20.405	296.784270
										倍面積	462.010148
										面積	231.0050740

現地とは必ずしも一致しないことがあります。あくまで参考図としてご利用ください。
資料(写し)によって発生した直接または間接の損失、損害等については市では一切の責任を負いません。

* * 面積計算 (倍横距法) * *

南子安六丁目

地番：22-11
器械点 視準点

器械点	視準点	内角	方向角	距離	緯距	経距	X座標	Y座標	倍横距	倍面積
157-138	157-137	89-59-37	206-24-27	18.250	-14.554	-7.227	420.235	5628.565	-7.227	105.181758
157-137	157-136	90-00-31	116-24-58	6.532	-2.906	5.850	417.329	5634.415	-8.604	25.003224
157-136	157-135	89-56-38	26-21-36	0.500	0.448	0.222	417.777	5634.637	-2.532	-1.134336
157-135	157-134	270-03-42	116-25-18	5.000	-2.225	4.478	415.552	5639.115	2.168	-4.823800
157-134	157-74	89-58-10	26-23-28	15.750	14.109	7.001	429.661	5646.116	13.647	192.545523
157-74	157-138	90-01-22	296-24-50	11.527	5.128	-10.324	434.789	5635.792	10.324	52.941472
									倍面積	369.713841
									面積	184.8569205

* * 面積計算 (倍横距法) * *

地番：22-12
器械点 視準点

器械点	視準点	内角	方向角	距離	緯距	経距	X座標	Y座標	倍横距	倍面積
157-85	157-145	90-00-06	206-24-43	18.250	-16.345	-8.118	423.452	5617.590	-8.118	132.688710
157-145	157-126	90-00-01	116-24-44	22.793	-10.139	20.414	413.313	5638.004	4.178	-42.360742
157-126	157-134	89-58-43	26-23-27	2.499	2.239	1.111	415.552	5639.115	25.703	57.549017
157-134	157-135	90-01-51	296-25-18	5.000	2.225	-4.478	417.777	5634.637	22.336	49.897600
157-135	157-136	89-56-18	206-21-36	0.500	-0.448	-0.222	417.329	5634.415	17.636	-7.900928
157-136	157-137	270-03-22	296-24-58	6.532	2.906	-5.850	420.235	5628.565	11.564	33.604984
157-137	157-138	268-59-29	26-24-27	16.250	14.554	7.227	434.789	5635.792	12.941	188.343314
157-138	157-85	90-00-10	296-24-37	11.259	5.008	-10.084	439.797	5625.708	10.084	50.500672
									倍面積	462.122627
									面積	231.0613135

現地とは必ずしも一致しないことがあります。あくまで参考図としてご利用ください。
資料(写し)によって発生した直接または間接の損失、損害等については市では一切の責任を負いません。

* * 面積計算 (倍横距法) * * 南子安六丁目

地番 : 22-13	器械点	視準点	内角	方向角	距離	緯距	経距	X座標	Y座標	倍横距	倍面積
	157-145	157-79	90-00-04	206-24-48	18.249	-16.244	-8.118	407.108	5609.472	-8.118	132.680592
	157-79	157-129	89-59-41	116-24-29	11.282	-5.009	10.087	402.099	5619.559	-6.149	30.800341
	157-129	157-130	90-00-03	26-24-32	16.249	14.553	7.227	416.652	5626.786	11.165	162.484245
	157-130	157-131	270-00-12	116-24-44	6.533	-2.906	5.851	413.746	5632.637	24.243	-70.450158
	157-131	157-132	269-56-52	206-21-36	0.500	-0.448	-0.222	413.298	5632.415	29.872	-13.382858
	157-132	157-133	90-03-42	116-25-18	5.000	-2.225	4.478	411.073	5636.893	34.128	-75.934800
	157-133	157-126	89-57-32	26-22-50	2.500	2.240	1.111	413.313	5638.004	39.717	88.966080
	157-126	157-145	90-01-54	296-24-44	22.793	10.139	-20.414	423.452	5617.590	20.414	206.977546
										倍面積	462.141190
										面積	231.0705950

* * 面積計算 (倍横距法) * *

地番 : 22-14	器械点	視準点	内角	方向角	距離	緯距	経距	X座標	Y座標	倍横距	倍面積
	157-133	157-132	90-01-56	296-25-18	5.000	2.225	-4.478	413.298	5632.415	-4.478	-9.963550
	157-132	157-131	269-56-18	26-21-36	0.500	0.448	0.222	413.746	5632.637	-8.734	-3.912832
	157-131	157-130	90-03-08	296-24-44	6.533	2.906	-5.851	416.652	5626.786	-14.363	-41.738878
	157-130	157-129	89-59-48	206-24-32	16.249	-14.553	-7.227	402.099	5619.559	-27.441	399.348873
	157-129	157-75	89-59-55	116-24-27	11.539	-5.132	10.335	396.967	5629.894	-24.333	124.876956
	157-75	157-133	89-58-55	26-23-22	15.747	14.106	6.999	411.073	5636.893	-6.999	-98.727894
										倍面積	369.882675
										面積	184.9413375

現地とは必ずしも一致しないことがあります。あくまで参考図としてご利用ください。
資料(写し)によって発生した直接または間接の損失、損害等については市では一切の責任を負いません。

** 面積計算 (倍横距法) ** 南子安六丁目

地番	器械点	視準点	内角	方向角	距離	緯距	経距	X座標	Y座標	倍横距	倍面積
22-15	157-79	157-76	90-00-21	206-24-49	15.731	-14.088	-6.998	393.019	5602.474	-6.998	98.594822
	157-76	K-492	59-59-02	86-23-51	9.119	0.673	9.101	393.592	5611.575	-4.895	-2.804835
	K-492	K-491	197-19-32	103-43-23	9.097	-2.158	8.837	391.434	5620.412	13.043	-28.146794
	K-491	157-47	193-39-11	117-22-34	6.035	-2.775	5.359	388.659	5625.771	27.239	-75.588225
	157-47	157-75	89-01-04	26-23-38	9.275	8.308	4.123	396.967	5629.894	36.721	305.078088
	157-75	157-79	90-00-50	296-24-28	22.801	10.141	-20.422	407.108	5609.472	20.422	207.099502
										倍面積	504.232538
										面積	252.1162690

** 面積計算 (倍横距法) **

地番	器械点	視準点	内角	方向角	距離	緯距	経距	X座標	Y座標	倍横距	倍面積
22-19	157-123	157-124	90-00-54	206-24-36	13.892	-12.442	-6.179	348.866	5569.371	-6.179	75.879118
	157-124	157-48	52-43-46	79-08-22	2.601	0.490	2.554	349.356	5571.925	-9.804	-4.803960
	157-48	157-125	121-10-21	20-18-48	12.387	11.617	4.300	360.973	5576.225	-2.950	-34.270150
	157-125	157-123	96-04-59	296-28-42	0.754	0.335	-0.675	361.308	5575.550	0.675	0.226125
										倍面積	38.031133
										面積	19.0155665

現地とは必ずしも一致しないことがあります。あくまで参考図としてご利用ください。
資料(写し)によって発生した直接または間接の損失、損害等については市では一切の責任を負いません。

** 面積計算 (倍横距法) **

南子安六丁目

地番: 22-20

器械点	視準点	内角	方向角	距離	緯距	経距	X座標	Y座標	倍横距	倍面積
157-122	157-2	90-00-24	206-25-06	13.438	-12.035	-5.979	354.329	5559.391	-5.979	71.957265
157-2	157-1	116-08-25	142-33-31	8.101	-6.432	4.925	347.897	5564.316	-7.033	45.236256
157-1	157-124	116-35-24	79-08-55	5.147	0.969	5.055	348.866	5569.371	2.947	2.855643
157-124	157-123	127-15-41	26-24-36	13.892	12.442	6.179	361.308	5575.550	14.181	176.440002
157-123	157-122	90-00-06	296-24-42	11.366	5.056	-10.180	366.364	5565.370	10.180	51.470080
									倍面積	347.959246
									面積	173.9796230

** 面積計算 (倍横距法) **

地番: 22-21

器械点	視準点	内角	方向角	距離	緯距	経距	X座標	Y座標	倍横距	倍面積
157-120	157-122	90-00-34	206-25-06	11.000	-9.851	-4.894	366.364	5565.370	-4.894	48.210794
157-122	157-125	89-59-38	116-24-39	12.120	-5.391	10.855	360.973	5576.225	1.067	-5.752197
157-125	K-497	83-53-32	20-18-11	3.075	2.884	1.067	363.857	5577.292	12.989	37.460276
K-497	K-496	176-37-32	16-55-43	6.580	6.295	1.916	370.152	5579.208	15.972	109.543740
K-496	157-121	206-34-41	43-30-24	1.519	1.102	1.046	371.254	5580.254	18.934	20.865268
157-121	157-120	72-54-08	296-24-32	11.154	4.961	-9.990	376.215	5570.264	9.990	49.560390
									倍面積	250.888271
									面積	125.4441355

現地とは必ずしも一致しないことがあります。あくまで参考図としてご利用ください。
資料(写し)によって発生した直接または間接の損失、損害等については市では一切の責任を負いません。

* * 面積計算 (倍横距法) * *

地 番 : 22-2,5-

器械点	視準点	内角	方向角	距離	緯距	経距	X座標	Y座標	倍横距	倍面積
157-116	157-118	90-01-04	206-25-14	11.001	-9.852	-4.895	386.066	5575.158	-4.895	48.225540
157-118	157-119	89-69-03	116-24-17	14.535	-6.464	13.019	379.602	5588.177	3.229	-20.872256
157-119	K-495	107-05-37	43-29-54	4.425	3.210	3.046	382.812	5591.228	19.294	61.933740
K-495	157-117	169-14-33	32-44-27	6.813	5.731	3.885	388.543	5594.908	26.025	149.149275
157-117	157-116	83-39-43	296-24-10	16.585	7.375	-14.855	395.918	5580.058	14.855	109.555625
									倍面積	347.991924
									面積	173.9959620

現地とは必ずしも一致しないことがあります。あくまで参考図としてご利用ください。
資料(写し)によって発生した直接または間接の損失、損害等については市では一切の責任を負いません。

地番 : 22-24
 器械点 視準点

※ ※ 面積計算 (倍横距法) ※ ※

器械点	視準点	内角	方向角	距離	緯距	経距	X座標	Y座標	倍横距	倍面積
157-118	157-146	90-00-49	206-25-06	8.500	-7.612	-3.782	378.454	5571.376	-3.782	28.788584
157-146	157-147	89-59-26	118-24-32	5.000	-2.224	4.479	376.230	5575.855	-3.085	6.861040
157-147	157-148	270-00-00	206-24-32	0.500	-0.448	-0.223	375.782	5575.632	1.171	-0.524608
157-148	157-149	90-00-00	118-24-32	6.789	-3.010	6.062	372.772	5581.694	7.010	-21.100100
157-149	157-151	107-05-42	43-30-14	0.346	0.251	0.239	373.023	5581.933	13.311	3.341061
157-151	157-150	162-54-42	26-24-56	8.670	7.764	3.857	380.787	5585.790	17.407	135.147948
157-150	157-118	89-59-21	296-24-17	11.870	5.279	-10.632	386.066	5575.158	10.632	56.126328
									倍面積	208.640253
									面積	104.3201265
									坪数	31.556

現地とは必ずしも一致しないことがあります。あくまで参考図としてご利用ください。
 資料 (写し) によって発生した直接または間接の損失、損害等については市では一切の責任を負いません。

地番 : 22-51

* * 面積計算 (倍横距法) * *

器儀点	視準点	内角	方向角	距離	緯距	経距	X座標	Y座標	倍横距	倍面積
157-146	157-120	90-00-34	206-25-06	2.500	-2.239	-1.112	376.215	5570.264	-1.112	2.489768
157-120	157-121	89-59-26	118-24-32	11.154	-4.961	9.990	371.254	5580.254	7.766	-38.527126
157-121	157-148	107-05-42	43-30-14	2.092	1.518	1.440	372.772	5581.694	19.196	29.139528
157-148	157-148	72-54-18	296-24-32	6.769	3.010	-6.062	375.782	5575.832	14.574	43.867740
157-148	157-147	270-00-00	26-24-32	0.500	0.448	0.223	376.230	5575.855	8.735	3.913280
157-147	157-146	90-00-00	296-24-32	5.000	2.224	-4.479	378.454	5571.376	4.479	9.961296
									倍面積	50.844486
									面積	25.4222430
									坪数	7.690

現地とは必ずしも一致しないことがあります。あくまで参考図としてご利用ください。
 資料(写し)によって発生した直接または間接の損失、損害等については市では一切の責任を負いません。

地番 : 22-52
 器械点 視準点

※※ 面積計算 (倍横距法) ※※

内角	方向角	距離	緯距	経距	X座標	Y座標	倍横距	倍面積
90-00-39	206-24-56	8.670	-7.764	-3.857	373.023	5581.933	-3.857	29.945748
17-05-18	43-30-14	9.071	6.579	6.244	379.602	5588.177	-1.470	-9.871130
72-54-03	296-24-17	2.665	1.185	-2.387	380.787	5585.790	2.387	2.828595
							倍面積	23.103213
							面積	11.5518065 ✓
							坪数	3.494

現地とは必ずしも一致しないことがあります。あくまで参考図としてご利用ください。
 資料 (写し) によって発生した直接または間接の損失、損害等については市では一切の責任を負いません。

* * 面積計算 (倍横距法) * *

南子安六丁目

地 番 : 22-29

器械点	視準点	内角	方向角	距離	緯距	経距	X座標	Y座標	倍横距	倍面積
157-49	157-116	90-00-21	206-24-58	11.001	-9.852	-4.894	395.918	5580.053	-4.894	48.215688
157-116	157-117	89-59-12	116-24-10	16.585	-7.375	14.855	388.543	5594.908	5.067	-37.369125
157-117	K-494	96-19-02	32-43-12	1.130	0.951	0.611	389.494	5595.519	20.533	19.526883
K-494	K-493	208-19-28	61-02-40	7.194	3.483	6.295	392.977	5601.814	27.439	95.570037
K-493	157-76	205-18-52	86-21-32	0.661	0.042	0.660	393.019	5602.474	34.394	1.444548
157-76	157-77	120-03-02	26-24-34	3.624	3.246	1.612	396.265	5604.086	36.666	119.017836
157-77	157-49	90-00-03	296-24-37	21.369	9.505	-19.139	405.770	5584.947	19.139	181.916195
									倍面積	428.322062
									面積	214.1610310

* * 面積計算 (倍横距法) * *

地 番 : 22-30

器械点	視準点	内角	方向角	距離	緯距	経距	X座標	Y座標	倍横距	倍面積
157-50	157-49	90-00-12	206-24-58	11.001	-9.852	-4.894	405.770	5584.947	-4.894	48.215688
157-49	157-77	89-59-39	116-24-37	21.369	-9.505	19.139	396.265	5604.086	9.351	-88.881255
157-77	157-78	90-00-29	26-25-06	11.000	9.851	4.894	406.116	5608.980	33.384	328.865784
157-78	157-50	89-59-40	296-24-46	21.370	9.506	-19.139	415.622	5589.841	19.139	181.935334
									倍面積	470.135551
									面積	235.0677755

現地とは必ずしも一致しないことがあります。あくまで参考図としてご利用ください。
資料(写し)によって発生した直接または間接の損失、損害等については市では一切の責任を負いません。

** 面積計算 (倍横距法) ** 南子安六丁目

地番 : 22-31	器械点	視準点	内角	方向角	距離	緯距	経距	X座標	Y座標	倍横距	倍面積
	157-51	157-50	90-00-24	206-25-06	2.097	-1.878	-0.933	415.822	5589.841	-0.933	1.752174
	157-50	157-78	89-59-40	116-24-46	21.370	-9.506	19.139	406.116	5608.960	17.273	-164.197138
	157-78	157-80	89-58-08	26-22-54	2.097	1.879	0.932	407.995	5609.912	37.344	70.169376
	157-80	157-51	90-01-48	296-24-42	21.368	9.505	-19.138	417.500	5590.774	19.138	181.906690
										倍面積	89.631102
										面積	44.8155510

** 面積計算 (倍横距法) **

地番 : 22-32	器械点	視準点	内角	方向角	距離	緯距	経距	X座標	Y座標	倍横距	倍面積
	157-52	157-51	90-00-25	206-25-11	8.291	-7.425	-3.689	417.500	5590.774	-3.689	27.390825
	157-51	157-80	89-59-31	116-24-42	21.368	-9.505	19.138	407.995	5609.912	11.760	-111.778800
	157-80	157-81	90-00-07	26-24-49	8.290	7.425	3.688	415.420	5613.600	34.586	256.801050
	157-81	157-52	89-59-57	296-24-46	21.367	9.505	-19.137	424.925	5594.463	19.137	181.897185
										倍面積	354.310260
										面積	177.1551300

** 面積計算 (倍横距法) **

地番 : 22-33	器械点	視準点	内角	方向角	距離	緯距	経距	X座標	Y座標	倍横距	倍面積
	157-53	157-52	90-00-21	206-25-11	8.291	-7.425	-3.689	424.925	5594.463	-3.689	27.390825
	157-52	157-81	89-59-35	116-24-46	21.367	-9.505	19.137	415.420	5613.600	11.759	-111.769295
	157-81	157-82	90-00-03	26-24-49	8.290	7.425	3.688	422.845	5617.288	34.584	256.786200
	157-82	157-53	90-00-01	296-24-50	21.367	9.505	-19.136	432.350	5598.152	19.136	181.887680
										倍面積	354.295410
										面積	177.1477050

現地とは必ずしも一致しないことがあります。あくまで参考図としてご利用ください。
資料(写し)によって発生した直接または間接の損失、損害等については市では一切の責任を負いません。

* * 面積計算 (倍横距法) * *

南子安六丁目

地番 : 22-34	器械点	視準点	内角	方向角	距離	緯距	経距	X座標	Y座標	倍横距	倍面積
	157-54	157-53	90-01-00	206-25-42	2.997	-2.684	-1.334	432.350	5598.152	-1.334	3.560456
	157-53	157-82	89-59-08	116-24-50	21.367	-9.505	19.136	422.845	5617.288	16.468	-156.528340
	157-82	157-83	90-00-21	26-25-11	2.998	2.685	1.334	425.530	5618.622	36.938	99.178530
	157-83	157-54	89-59-31	296-24-42	21.366	9.504	-19.136	435.034	5599.486	19.136	181.868544
										倍面積	128.099190
										面積	64.0495950

* * 面積計算 (倍横距法) * *

地番 : 22-35	器械点	視準点	内角	方向角	距離	緯距	経距	X座標	Y座標	倍横距	倍面積
	157-55	157-54	90-00-13	206-24-50	10.010	-8.965	-4.453	435.034	5599.486	-4.453	39.921145
	157-54	157-83	89-59-52	116-24-42	21.366	-9.504	19.136	425.530	5618.622	10.230	-97.225920
	157-83	157-84	89-59-41	26-24-23	10.010	8.966	4.452	434.496	5623.074	33.818	303.212188
	157-84	157-55	90-00-14	296-24-37	21.365	9.503	-19.135	443.999	5603.939	19.135	181.839905
										倍面積	427.747318
										面積	213.8736590

* * 面積計算 (倍横距法) * *

地番 : 22-36	器械点	視準点	内角	方向角	距離	緯距	経距	X座標	Y座標	倍横距	倍面積
	157-56	157-55	90-00-36	206-25-18	10.183	-9.119	-4.531	443.999	5603.939	-4.531	41.318189
	157-55	157-84	89-59-19	116-24-37	21.365	-9.503	19.135	434.496	5623.074	10.073	-95.723719
	157-84	157-86	90-00-23	26-25-00	10.182	9.119	4.530	443.615	5627.604	33.738	307.656822
	157-86	157-56	89-59-42	296-24-42	21.364	9.503	-19.134	453.118	5608.470	19.134	181.830402
										倍面積	435.081694
										面積	217.5408470

現地とは必ずしも一致しないことがあります。あくまで参考図としてご利用ください。
資料(写し)によって発生した直接または間接の損失、損害等については市では一切の責任を負いません。

** 面積計算 (倍横距法) **

南子安六丁目

地番	器械点	視準点	内角	方向角	距離	緯距	経距	X座標	Y座標	倍横距	倍面積
22-37	157-57	157-56	90-00-04	206-24-50	10.851	-9.713	-4.827	453.118	5608.470	-4.827	46.908786
	157-56	157-86	89-59-52	116-24-42	21.364	-9.503	19.134	443.615	5627.604	9.480	-90.088440
	157-86	167-88	89-59-51	28-24-33	10.850	9.718	4.826	453.333	5632.430	33.440	324.969920
	157-88	157-57	90-00-13	296-24-46	21.363	9.503	-19.133	462.836	5613.297	19.133	181.820899
										倍面積	463.611165
										面積	231.8055825

** 面積計算 (倍横距法) **

地番	器械点	視準点	内角	方向角	距離	緯距	経距	X座標	Y座標	倍横距	倍面積
22-38	157-111	157-57	89-59-56	206-25-14	14.552	-13.032	-6.475	462.836	5613.297	-6.475	84.382200
	157-57	157-115	89-59-28	116-24-42	11.362	-5.054	10.176	457.782	5623.473	-2.774	14.019796
	157-115	157-114	90-00-07	28-24-49	15.050	13.479	6.695	471.261	5630.168	14.097	190.013463
	157-114	157-113	90-00-23	296-25-12	6.360	2.830	-5.696	474.091	5624.472	15.096	42.721680
	157-113	157-112	89-56-24	206-21-36	0.500	-0.448	-0.222	473.643	5624.250	9.178	-4.111744
	157-112	157-111	270-03-42	296-25-18	5.000	2.225	-4.478	475.868	5619.772	4.478	9.963550
										倍面積	336.988945
										面積	168.4944725

現地とは必ずしも一致しないことがあります。あくまで参考図としてご利用ください。
資料(写し)によって発生した直接または間接の損失、損害等については市では一切の責任を負いません。

* * 面積計算 (倍横距法) * *

南子安六丁目

地番 : 22-39

器械点	視準点	内角	方向角	距離	緯距	経距	X座標	Y座標	倍横距	倍面積
157-110	157-111	89-59-03	206-24-41	2.500	-2.239	-1.112	475.868	5619.772	-1.112	2.489768
157-111	157-112	90-00-37	116-25-18	5.000	-2.225	4.478	473.643	5624.250	2.254	-5.015150
157-112	157-113	89-56-18	26-21-36	0.500	0.448	0.222	474.091	5624.472	6.954	3.115392
157-113	157-114	270-03-36	116-25-12	6.360	-2.830	5.696	471.261	5630.168	12.872	-36.427760
157-114	157-115	269-59-37	206-24-49	15.050	-13.479	-6.695	457.782	5623.473	11.873	-160.036167
157-115	157-88	90-00-01	116-24-50	10.001	-4.449	8.957	453.333	5632.430	14.135	-62.886615
157-88	157-109	89-59-58	26-24-48	17.047	15.267	7.583	468.600	5640.013	30.675	468.315225
157-109	157-110	90-00-50	296-25-38	21.361	9.507	-19.129	478.107	5620.884	19.129	181.859403
									倍面積	391.414096
									面積	195.7070480

* * 面積計算 (倍横距法) * *

地番 : 22-40

器械点	視準点	内角	方向角	距離	緯距	経距	X座標	Y座標	倍横距	倍面積
157-108	157-107	90-00-13	206-24-43	15.053	-13.482	-6.696	474.844	5631.947	-6.696	90.275472
157-107	157-106	270-00-00	296-24-43	6.360	2.829	-5.696	477.673	5626.251	-19.088	-53.999952
157-106	157-105	270-03-03	26-27-46	0.500	0.448	0.223	478.121	5626.474	-24.561	-11.003328
157-105	157-104	89-57-32	296-25-18	5.000	2.225	-4.478	480.346	5621.996	-28.816	-64.115600
157-104	157-110	89-59-23	206-24-41	2.500	-2.239	-1.112	478.107	5620.884	-34.406	77.035034
157-110	157-109	90-00-57	116-25-38	21.361	-9.507	19.129	468.600	5640.013	-16.389	155.810223
157-109	157-94	89-59-07	26-24-45	12.758	11.426	5.675	480.026	5645.688	8.415	96.149790
157-94	157-95	166-46-39	13-11-24	4.418	4.301	1.008	484.327	5646.696	15.098	64.936498
157-95	157-108	103-13-06	296-24-30	8.991	3.999	-8.053	488.326	5638.643	8.053	32.203947
									倍面積	387.292084
									面積	193.6460420

現地とは必ずしも一致しないことがあります。あくまで参考図としてご利用ください。
資料(写し)によって発生した直接または間接の損失、損害等については市では一切の責任を負いません。

** 面積計算 (倍横距法) ** 南子安六丁目

地番 : 22-41										
器械点	視準点	内角	方向角	距離	緯距	経距	X座標	Y座標	倍横距	倍面積
157-59	157-104	90-00-32	206-25-14	14.552	-13.032	-6.475	480.346	5621.996	-6.475	84.382200
157-104	157-105	90-00-04	116-25-18	5.000	-2.225	4.478	478.121	5626.474	-8.472	18.850200
157-105	157-106	270-02-28	206-27-46	0.500	-0.448	-0.223	477.673	5626.251	-4.217	1.889216
157-106	157-107	89-56-57	116-24-43	6.360	-2.829	5.696	474.844	5631.947	1.256	-3.553224
157-107	157-108	90-00-00	26-24-43	15.053	13.482	6.696	488.326	5638.643	13.648	184.002336
157-108	157-59	89-59-59	296-24-42	11.357	5.052	-10.172	493.378	5628.471	10.172	51.388944
									倍面積	336.959672
									面積	168.4798360

** 面積計算 (倍横距法) **

地番 : 22-42										
器械点	視準点	内角	方向角	距離	緯距	経距	X座標	Y座標	倍横距	倍面積
157-60	157-6	88-24-14	191-35-36	1.269	-1.243	-0.255	502.303	5631.846	-0.255	0.316965
157-6	157-5	185-03-42	196-39-18	3.105	-2.975	-0.890	499.328	5630.956	-1.400	4.165000
157-5	157-4	183-39-26	200-18-44	3.079	-2.888	-1.069	496.440	5629.887	-3.359	9.700792
157-4	157-3	184-21-43	204-40-27	3.090	-2.808	-1.290	493.632	5628.597	-5.718	16.056144
157-3	157-59	181-42-37	206-23-04	0.284	-0.254	-0.126	493.378	5628.471	-7.134	1.812036
157-59	157-95	90-01-33	116-24-37	20.349	-9.051	18.225	484.327	5646.696	10.965	-99.244215
157-95	157-97	76-46-49	13-11-26	15.382	14.976	3.510	489.303	5650.206	32.700	489.715200
157-97	157-60	89-59-56	283-11-22	18.596	4.243	-18.105	503.546	5632.101	18.105	76.819515
									倍面積	499.341437
									面積	249.6707185

現地とは必ずしも一致しないことがあります。あくまで参考図としてご利用ください。
資料(写し)によって発生した直接または間接の損失、損害等については市では一切の責任を負いません。

** 面積計算 (倍横距法) **

南子安六丁目

地番 : 22-43

器械点	視準点	内角	方向角	距離	緯距	経距	X座標	Y座標	倍横距	倍面積
157-61	157-10	89-50-43	175-57-57	0.952	-0.950	0.067	514.556	5633.053	0.067	-0.063650
157-10	157-9	183-56-30	179-54-27	3.094	-3.094	0.005	511.462	5633.058	0.139	-0.430066
157-9	157-8	183-35-40	183-30-07	3.078	-3.072	-0.188	508.390	5632.870	-0.044	0.135168
157-8	157-7	184-00-30	187-30-37	3.099	-3.072	-0.405	505.318	5632.466	-0.637	1.956864
157-7	157-60	184-05-52	191-38-29	1.809	-1.772	-0.364	503.546	5632.101	-1.406	2.491432
157-60	157-97	91-34-53	103-11-22	18.596	-4.243	18.105	499.303	5650.206	16.335	-69.309405
157-97	157-101	80-18-28	3-29-50	17.476	17.443	1.066	516.746	5651.272	35.506	619.331158
157-101	157-61	82-37-24	266-07-14	18.328	-1.240	-18.286	515.506	5632.986	18.286	-22.674640
									倍面積	531.436861
									面積	265.7184305

** 面積計算 (倍横距法) **

地番 : 22-44

器械点	視準点	内角	方向角	距離	緯距	経距	X座標	Y座標	倍横距	倍面積
157-62	157-12	89-52-05	169-04-50	8.547	-8.392	1.619	520.313	5632.464	1.619	-13.586648
157-12	157-11	183-00-51	172-05-41	2.705	-2.679	0.372	517.634	5632.836	3.610	-9.671190
157-11	157-61	183-52-24	175-58-05	2.133	-2.128	0.150	515.506	5632.986	4.132	-8.792896
157-61	157-101	90-09-09	86-07-14	18.328	1.240	18.286	516.746	5651.272	22.568	27.984320
157-101	157-102	83-05-49	349-13-03	15.571	15.296	-2.913	532.042	5648.359	37.941	580.345536
157-102	157-62	89-59-42	259-12-45	17.829	-3.337	-17.514	528.705	5630.845	17.514	-58.444218
									倍面積	517.834904
									面積	258.9174520

現地とは必ずしも一致しないことがあります。あくまで参考図としてご利用ください。
資料(写し)によって発生した直接または間接の損失、損害等については市では一切の責任を負いません。